

# Erhebungsbogen

**B**

<b>Projekt</b>	Biotopkartierung Hamburg		<b>Interne Nr.</b>	56398	
			<b>DK5   DK5-GK</b>	<b>7448</b>	7450
<b>Handlungsbedarf</b>	Nein		<b>DK5 - Name</b>	Ohlstedt-Süd	
<b>Bearbeitung</b>	PRO	<b>Kopie</b>	<b>Biotop-Nr.   alt</b>	<b>287</b>	108
<b>Räumliche Abbildung</b>	Linie	Nein	<b>Kartierung</b>	10.06.2011	
<b>Anzahl Abschnitte</b>	1		<b>Fläche / Länge [m²/m]</b>	738,037	
			<b>Breite (lineare Abb.) [m]</b>	5	

<b>Gesetzlicher Schutz</b>	<b>§ 30 (2) 1.1 Natürliche oder naturnahe Fließgewässer</b>	<b>Schutz nur teilweise</b>	<b>Ja</b>
----------------------------	---	-----------------------------	-----------

<b>Gesamtbewertung</b>	6	Wertvoll
– <b>Alter</b>	7	Biotop hohen Alters, 100 bis 200 Jahre
– <b>Belastungsgrad</b>	5	Flächenhaft mittlere oder örtlich starke Belastung
– <b>Ökolog. Funktion</b>	6	Hohe Bedeutung in einem Biotopkomplex, für den lokalen Biotopverbund oder als Puffer
– <b>Seltenheit</b>	6	Seltener Biotoptyp, ohne seltene oder bedrohte Pflges., ungesättigtes Artenspektrum, reliktsische RL-Arten

## Bestandsbeschreibung

Bollengraben, im Osten zwischen Gehölz und Acker gelegen, im weiteren Verlauf in beweideten Grünlandflächen und schließlich - naturnäher werdend - in ein Erlenwäldchen hineinlaufend, dann nach Unterquerung der U-Bahn in die Lottbek mündend. Der Graben hat insgesamt einen meist winkligen Verlauf, wird eventuell von Quellwasser bzw Oberflächenwasser der Siedlung außerhalb des Hamburger Gebietes gespeist, führt vermutlich langfristig, aber nicht dauerhaft Wasser (gelegentlich offenbar auch stärker durchströmt), und ist nur mäßig artenreich bewachsen. Zumeist sind unterschiedslos die Arten der umgebenden Biotope vertreten, besser (und locker verbuscht) ist einzig der Bereich vor Einlauf in den Erlenwald. Das Bett ist i.d.R. um 1m breit und führt ca. 70 cm unter Flur etwas Wasser, im Grünland bis 1,3m eingetieft, derzeit trocken.

Vereinzelte reichte Ackernutzung bis dicht an die Ufer heran.

Der Westteil des Bachs ist naturnäher ausgestaltet und gesetzlich geschützt.

## Vorkommen an Biotoptypen

1	TF	BTYP	Typ	HF	F.Anteil
2		Zusatz	Biototyp		- gesetzl. Grundl.
3		LRT	Zusatz zum Biotoptypen		
4			Lebensraumtyp		
1	1			Ja	70 %
2		FBA	Bach, ausgebaut (2000)		
1	2				30 %
2		FBR	Bach, weitgehend naturnah (2000)		
4		kein LRT	kein Lebensraumtyp nach FFH-Richtlinie		

## Räumliche Lage

<b>Lagebeschreibung</b>	Zwischen U-Bahn , Bredenbekkamp u Landesgrenze			
<b>Nachbarnutzung/en</b>	Knicks, Acker, Grünland, Feldgehölz, Auwald			
<b>Rechtswert (X)</b>	575769	<b>Hochwert (Y)</b>	5948828	
<b>Bezirk</b>	Wandsbek	<b>Naturraum</b>	Stapelfelder Jungmoränengebiet (702.00)	
<b>Stadtteil (OT-Nr.)</b>	Wohldorf-Ohlstedt (523)	<b>Gemarkung</b>	Ohlstedt (537)	
<b>Digitaler Grünplan</b>	<input checked="" type="checkbox"/> <b>Hafengesamtgebiet</b>	<input type="checkbox"/> <b>Ramsargebiet</b>	<input type="checkbox"/> <b>EG-Vogelschutzgeb.</b>	<input type="checkbox"/>
<b>Ausgleichsflächen NSG / ND / LSG</b>	<input type="checkbox"/> <b>Biosphärenreservat</b>	<input type="checkbox"/> <b>Nationalpark</b>	<input type="checkbox"/>	<input type="checkbox"/>
<b>FFH-GEBIET</b>	LSG Wohldorf/Ohlstedt [ HH-2046 / Anteil: 89% ]			
<b>Wasserschutzgebiet</b>				

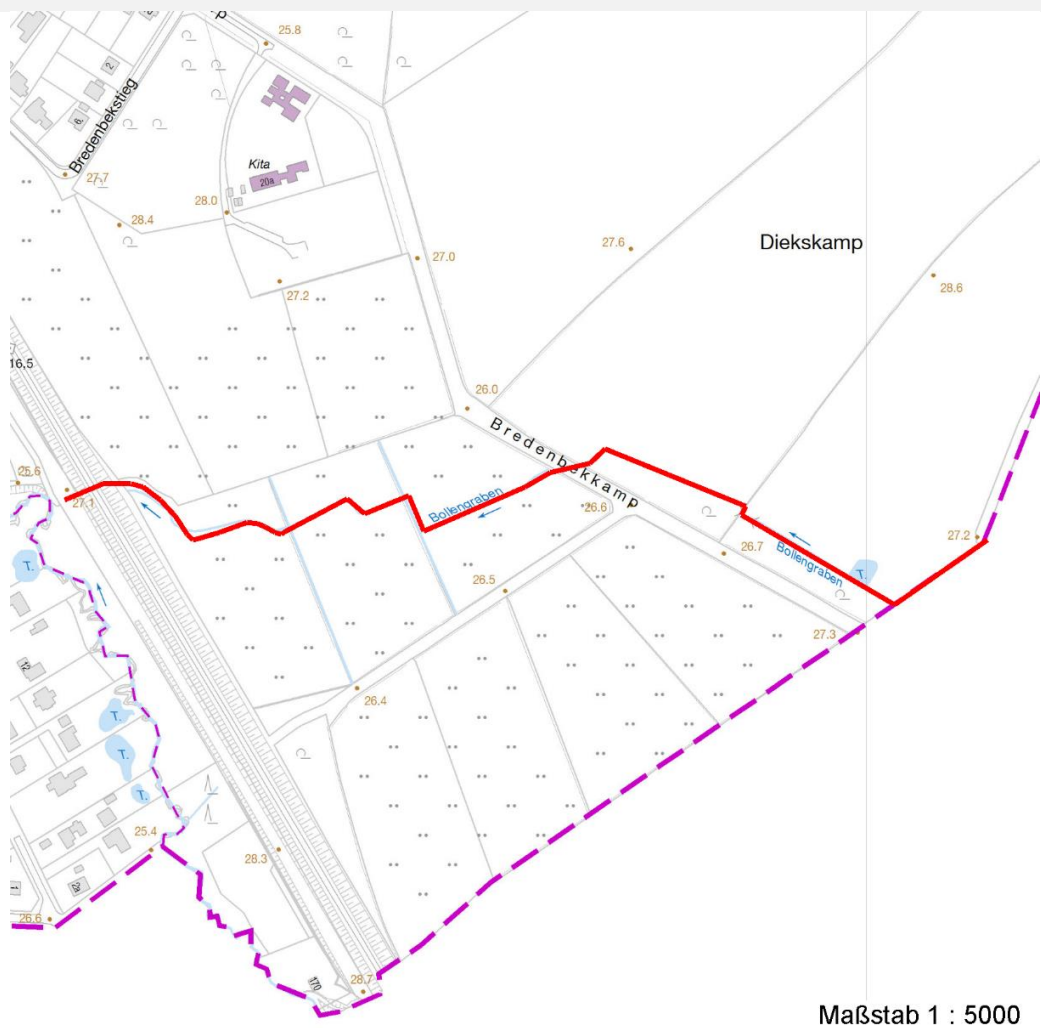
# Erhebungsbogen

**B**

<b>Projekt</b>	Biotopkartierung Hamburg		<b>Interne Nr.</b>	56398	
			<b>DK5   DK5-GK</b>	<b>7448</b>	7450
<b>Handlungsbedarf</b>	Nein		<b>DK5 - Name</b>	Ohlstedt-Süd	
<b>Bearbeitung</b>	PRO	<b>Kopie</b>	Nein	<b>Biotop-Nr.   alt</b>	287   108
<b>Räumliche Abbildung</b>	Linie		<b>Kartierung</b>	10.06.2011	
<b>Anzahl Abschnitte</b>	1		<b>Fläche / Länge [m<sup>2</sup>/m]</b>	738,037	
			<b>Breite (lineare Abb.) [m]</b>	5	

## Räumliche Lage

### Karte



Maßstab 1 : 5000

## Weitere Erhebungsbögen

Interne Nr.	Interne Nr. Zuordnung	DK5	Biotop-Nr.	Kartierung	Zuordnung	DK5 (GK)	Biotop-Nr. (alt)
56398	56409	7448	287	15.09.2003	K	7450	108

Zuordnung: N = nachfolgende Kartierung, K = weitere Kartierungen (zeitlich vorher oder nachher)

## Foto

Interne Nr.	Index	Dateiname	Aufnahmerichtung
10712	0	7448_287_100611_1.JPG	
10713	0	7448_287_100611_2.JPG	
10714	0	7448_287_100611_3.JPG	W

## Weitere Angaben

**Merkmal** **Wert**

**Auswertung**

17.04.2020

Seite 2 von 8

# Erhebungsbogen

**B**

<b>Projekt</b>	Biotopkartierung Hamburg	<b>Interne Nr.</b>	56398
		<b>DK5   DK5-GK</b>	<b>7448</b> 7450
<b>Handlungsbedarf</b>	Nein	<b>DK5 - Name</b>	Ohlstedt-Süd
<b>Bearbeitung</b>	PRO	<b>Biotop-Nr.   alt</b>	<b>287</b> 108
<b>Räumliche Abbildung</b>	Linie	<b>Kartierung</b>	10.06.2011
<b>Anzahl Abschnitte</b>	1	<b>Fläche / Länge [m<sup>2</sup>/m]</b>	738,037
		<b>Breite (lineare Abb.) [m]</b>	5

## Weitere Angaben

Merkmal	Wert
Gefährdung / Einflüsse	Starke Lärmbelastung Gewässerbelastung (?) Teils eng heranreichende Ackernutzung / Einbezug in Beweidung, rechtwinkliger Verlauf, zeitweilige Austrocknung.
Wertgesichtspunkte	Bedeutung für das Landschaftsbild Gewässerbiotop mit Vernetzungseigenschaften, eventuell örtlich auch als Laichgewässer für Amphibien geeignet, eventuell als Fisch-Lebensraum geeignet, eventuell auch für seltenere Wasserpflanzen als Lebensraum denkbar. Bestandteil der historischen Kulturlandschaft
zoologisch bedeutsame Strukturen Bedeutung für Tiergruppe	Kleingewässer Fische Wassergebundene Insekten
Maßnahmen	An allen Ufern ausreichende Nutzungsabstände einhalten, insbesondere bei Ackernutzung die Nutzung vom Ufer zurücknehmen. Wasserstand anheben - 1.25

## Erhebungsbogen

**B**

<b>Projekt</b>	Biotopkartierung Hamburg	<b>Interne Nr.</b>	56398
<b>Handlungsbedarf</b>	Nein	<b>DK5   DK5-GK</b>	<b>7448</b> 7450
<b>Bearbeitung</b>	PRO	<b>DK5 - Name</b>	Ohlstedt-Süd
<b>Räumliche Abbildung</b>	Linie	<b>Biotop-Nr.   alt</b>	<b>287</b> 108
<b>Anzahl Abschnitte</b>	1	<b>Kartierung</b>	10.06.2011
		<b>Fläche / Länge [m<sup>2</sup>/m]</b>	738,037
		<b>Breite (lineare Abb.) [m]</b>	5

### Foto

**Fotodatei** 7448\_287\_100611\_1.JPG  
**Bildbeschreibung** Eintritt von der Landesgrenze in das Feldgehölz

### Aufnahmerichtung



**Fotodatei** 7448\_287\_100611\_2.JPG  
**Bildbeschreibung** östlich Bredenbekkamp: auch hier ohne typische Ufervegetation

### Aufnahmerichtung



# Erhebungsbogen

**B**

<b>Projekt</b>	Biotopkartierung Hamburg	<b>Interne Nr.</b>	56398
		<b>DK5   DK5-GK</b>	<b>7448</b> 7450
<b>Handlungsbedarf</b>	Nein	<b>DK5 - Name</b>	Ohlstedt-Süd
<b>Bearbeitung</b>	PRO	<b>Biotop-Nr.   alt</b>	<b>287</b> 108
<b>Räumliche Abbildung</b>	Linie	<b>Kartierung</b>	10.06.2011
<b>Anzahl Abschnitte</b>	1	<b>Fläche / Länge [m<sup>2</sup>/m]</b>	738,037
		<b>Breite (lineare Abb.) [m]</b>	5

## Foto

**Fotodatei** 7448\_287\_100611\_3.JPG  
**Bildbeschreibung** vom Bredenbekkamp aus im Winter (in dieser Zeit mit Wasser)  
**Aufnahmerichtung** W

**Fotodatei**  
**Bildbeschreibung**  
**Aufnahmerichtung**



## Teilflächenbeschreibung

<b>Teilflächentyp</b>		<b>Teilflächen-Nr.</b>	1
<b>Biotoptyp</b>	Bach, ausgebaut (2000)	<b>Biotoptyp</b>	FBA
<b>- Zusatz</b>		<b>- gesetzl. Grundl.</b>	
<b>FFH-LRT</b>		<b>FFH-LRT</b>	
<b>Beschreibung</b>		<b>Entw.potential LRT</b>	
		<b>Hauptfläche</b>	Ja
		<b>Flächenanteil</b>	70 %
		<b>FFH-Unters.Fläche</b>	Nein
		<b>Saatgutfläche</b>	Nein

# Erhebungsbogen

**B**

<b>Projekt</b>	Biotopkartierung Hamburg	<b>Interne Nr.</b>	56398
		<b>DK5   DK5-GK</b>	<b>7448</b> 7450
<b>Handlungsbedarf</b>	Nein	<b>DK5 - Name</b>	Ohlstedt-Süd
<b>Bearbeitung</b>	PRO	<b>Biotop-Nr.   alt</b>	<b>287</b> 108
<b>Räumliche Abbildung</b>	Linie	<b>Kartierung</b>	10.06.2011
<b>Anzahl Abschnitte</b>	1	<b>Fläche / Länge [m<sup>2</sup>/m]</b>	738,037
		<b>Breite (lineare Abb.) [m]</b>	5

## Weitere Angaben

Merkmal	Wert
<b>Boden</b>	
Feuchte	11 - flaches Gewässer
Stickstoffgehalt	5 - mäßig stickstoffarm
<b>Gebietszuordnung</b>	
Gebietsbezeichnung	Bollengraben
<b>Gewässer</b>	
Böschungshöhe	0.70 m
Gewässertiefe	0.10 m
Breite	1.00 m
Wasserführung	e - episodisch austrocknend w - wechselnde Wasserstände
Strömung	r - ruhig fließend
Trübung	w - schwache Trübung
<b>Standort, Relief</b>	
Böschungsneigung	steil - 1:1 bis 1:2
Belichtung	7 - halbsonnig
<b>Veg. - Soziologie</b>	
BfN Schlüssel	27.0.01.04 - Sparganio-Glycerion fluitantis (Bachröhrichte)

## Zeigerwerte der Pflanzenartenliste (Auswertung)

<b>Standort</b>	<b>Belichtung</b>	halbsonnig	6,5
<b>Boden</b>	<b>Feuchte</b>	feucht	7,4
	<b>Stickstoff (N)</b>	mäßig stickstoffarm bis stickstoffreich	5,7
	<b>Reaktion</b>	schwach sauer	6,1
<b>Vegetation</b>	<b>Mahdverträglichkeit</b>	mäßig schnittverträglich (erster Schnitt nicht vor 1. Juli)	5,5
<b>Zeigerwerte</b>	<b>Futterwert</b>	mäßige Futterqualität	4,1
	<b>Wechselfeuchteanzeiger</b>		11
	<b>Giftpflanzen</b>		2
	<b>Überschw.anzeiger</b>		9

## Pflanzenartenliste

Gruppe / Pflanzenart	MS	M	W	Vs	St	PA	Ph	Sz	VS	V	G	cf	Rote Liste					
													§	HH	ND	SH	D	
<b>Tracheobionta (Gefäßpflanzen)</b>																		
Agrostis stolonifera (Ausläufer-Straußgras)	7	h		-														
Alisma plantago-aquatica (Gewöhnlicher Froschlöffel)	7	w		-														
Alliaria petiolata (Knoblauchsrauke)	7	X		-	-													
Alnus glutinosa (Schwarz-Erle)	7	l		B1	-													
Alnus glutinosa (Schwarz-Erle)	7	w		-														
Athyrium filix-femina (Gewöhnlicher Frauenfarn)	7	w		-	-													
Callitriche palustris agg. (Artengruppe Sumpf-Wasserstern)	7	w		-													3	
Carex acuta (Schlank-Segge)	7	z		-														V
Carex hirta (Behaarte Segge)	7	w		-														

# Erhebungsbogen

**B**

<b>Projekt</b>	Biotopkartierung Hamburg		<b>Interne Nr.</b>	56398	
			<b>DK5   DK5-GK</b>	<b>7448</b>	7450
<b>Handlungsbedarf</b>	Nein		<b>DK5 - Name</b>	Ohlstedt-Süd	
<b>Bearbeitung</b>	PRO	<b>Kopie</b>	<b>Biotop-Nr.   alt</b>	<b>287</b>	108
<b>Räumliche Abbildung</b>	Linie	Nein	<b>Kartierung</b>	10.06.2011	
<b>Anzahl Abschnitte</b>	1		<b>Fläche / Länge [m²/m]</b>	738,037	
			<b>Breite (lineare Abb.) [m]</b>	5	

## Pflanzenartenliste

Gruppe / Pflanzenart	MS	M	W	Vs	St	PA	Ph	Sz	VS	V	G	cf	Rote Liste						
													§	HH	ND	SH	D		
Crataegus monogyna (Eingrifflicher Weißdorn)	7	w		-	S														
Dactylis glomerata (Wiesen-Knäuelgras)	7	X		-	-														
Dryopteris dilatata (Breitblättriger Wurmfarne)	7	X		-	-														
Dryopteris filix-mas (Gewöhnlicher Wurmfarne)	7	X		-	-														
Epilobium hirsutum (Zottiges Weidenröschen)	7	X		-	-														
Epilobium lamyi (Lamys Weidenröschen)	7	w		-	-														
Equisetum arvense (Acker-Schachtelhalm)	7	X		-	-														
Frangula alnus (Faulbaum)	7	X		-	-														
Fraxinus excelsior (Gewöhnliche Esche)	7	X		-	-														
Galeopsis tetrahit agg. (Artengruppe Gewöhnlicher Hohlzahn)	7	X		-	-														
Galium aparine (Kletten-Labkraut)	7	X		-	-														
Galium palustre (Sumpf-Labkraut)	7	w		-	-														
Geum urbanum (Echte Nelkenwurz)	7	w		-	-														
Glechoma hederacea (Gundermann)	7	X		-	-														
Glyceria fluitans (Flutender Schwaden)	7	z		-	-														
Holcus mollis (Weiches Honiggras)	7	X		-	-														
Impatiens parviflora (Kleinblütiges Springkraut)	7	X		-	-														
Juncus articulatus (Glieder-Binse)	7	w		-	-														
Juncus effusus (Flatter-Binse)	7	w		-	-														
Lysimachia vulgaris (Gewöhnlicher Gilbweiderich)	7	X		-	-														
Persicaria hydropiper (Wasserpfeffer)	7	X		-	-														
Phalaris arundinacea (Rohr-Glanzgras)	7	z		-	-														
Poa nemoralis (Hain-Rispengras)	7	w		-	-														
Poa palustris (Sumpf-Rispengras)	7	X		-	-														
Poa trivialis (Gewöhnliches Rispengras)	7	X		-	-														
Potentilla anserina (Gänse-Fingerkraut)	7	X		-	-														
Prunus avium (Vogel-Kirsche)	7	w		-	-														
Prunus padus (Echte Traubenkirsche)	7	X		-	-														
Prunus spinosa (Schlehe)	7	w		-	-														
Ranunculus repens (Kriechender Hahnenfuß)	7	w		-	-														
Rubus spec. (Brombeeren unbestimmt)	7	X		-	-														
Rumex crispus (Krauser Ampfer)	7	X		-	-														
Rumex obtusifolius (Stumpfbältriger Ampfer)	7	w		-	-														
Salix cinerea (Grau-Weide)	7	w		-	-														
Scirpus sylvaticus (Wald-Simse)	7	w		-	-														V
Solanum dulcamara (Bittersüßer Nachtschatten)	7	X		-	-														
Stellaria holostea (Große Sternmiere)	7	X		-	-														
Valeriana excelsa excelsa (Kriechender Baldrian)	7	X		-	-														D
Viburnum opulus (Gewöhnlicher Schneeball)	7	X		-	-														
Vicia sepium (Zaun-Wicke)	7	w		-	-														
<b>Anzahl Rote Liste Arten</b>													<b>1</b>	<b>1</b>	<b>2</b>				
<b>Anzahl Arten</b>													<b>48</b>						

MS: Mengensystem; M: Mengenangabe, W: Bewertung der Art (FFH-Monitoring), Vs: Vegetationsschicht, St: Status, PA: Autor Phänologie; Ph: Phänologie, Sz: Soziabilität, VS: Vitalitätssystem; V: Vitalität, G: Geschlecht, cf: unsichere Bestimmung, §: Schutz nach BNatSchG, HH: Rote Liste Hamburg, Nds: Rote Liste Niedersachsen, SH: Rote Liste Schleswig-Holstein, D: Rote Liste Deutschland

<b>Projekt</b>	Biotopkartierung Hamburg	<b>Interne Nr.</b>	56398
		<b>DK5   DK5-GK</b>	<b>7448</b> 7450
<b>Handlungsbedarf</b>	Nein	<b>DK5 - Name</b>	Ohlstedt-Süd
<b>Bearbeitung</b>	PRO	<b>Biotop-Nr.   alt</b>	<b>287</b> 108
<b>Räumliche Abbildung</b>	Linie	<b>Kartierung</b>	10.06.2011
<b>Anzahl Abschnitte</b>	1	<b>Fläche / Länge [m<sup>2</sup>/m]</b>	738,037
		<b>Breite (lineare Abb.) [m]</b>	5

## Teilflächenbeschreibung

<b>Teilflächentyp</b>		<b>Teilflächen-Nr.</b>	2
<b>Biotoptyp</b>	Bach, weitgehend naturnah (2000)	<b>Biotoptyp</b>	FBR
- Zusatz		- gesetzl. Grundl.	
<b>FFH-LRT</b>	kein Lebensraumtyp nach FFH-Richtlinie	<b>FFH-LRT</b>	kein LRT
<b>Beschreibung</b>		<b>Entw.potential LRT</b>	
		<b>Hauptfläche</b>	
		<b>Flächenanteil</b>	30 %
		<b>FFH-Unters.Fläche</b>	Nein
		<b>Saatgutfläche</b>	Nein