

Erhebungsbogen

B

Projekt	Biotopkartierung Hamburg	Interne Nr.	56383
		DK5 DK5-GK	7448 7450
		DK5 - Name	Ohlstedt-Süd
Handlungsbedarf	Nein	Biotop-Nr. alt	286 106
Bearbeitung	PRO	Kartierung	10.06.2011
Räumliche Abbildung	Linie	Fläche / Länge [m²/m]	1134,394
Anzahl Abschnitte	9	Breite (lineare Abb.) [m]	5,5

Gesetzlicher Schutz	§ 14 (2) 2.2 Knicks	Schutz nur teilweise	Nein
----------------------------	---------------------	-----------------------------	------

Gesamtbewertung	7	Besonders wertvoll
– Alter	8	Biotop hohen Alters, 200 bis 500 Jahre
– Belastungsgrad	6	Flächenhaft geringe oder örtlich stärkere oder Vorbelastung mit deutlichem Einfluß
– Ökolog. Funktion	7	Sehr hohe Bedeutung in einem Biotopkomplex, für den lokalen Biotopverbund oder als Puffer
– Seltenheit	7	Seltener Biotoptyp, mit seltenen oder bedrohten Pflges., gesättigtes Artenspektrum, einige RL-Arten

Bestandsbeschreibung

Altes Knicksystem innerhalb von Grünlandnutzung geprägter Flächen, mit relativ dicht stehendem Bestand von alten Eichen, in feuchteren Bereichen im Westen auch vermehrt Erlen. Die Eichen erreichen vereinzelt Stammdicken von bis zu 90 cm, häufig Stammdicken um 65 cm. Das Knicksystem im Norden ist etwas lockerer mit geringerer Anzahl älterer Gehölze, dafür mit einem dichteren Bestand v.a. auch aus Schlehe und Hasel in der Strauchschicht. Insgesamt alt, wenig gepflegt, weit über das Grünland ausladend, jedoch intakt, mit naturnaher heimischer Vegetation. Im dunklen Inneren örtlich auch nur mit lockerer Krautschicht, insgesamt sehr strukturreich. Die Knickwälle sind i.d.R. gut erkennbar, jedoch wenig gepflegt und oft sehr niedrig, so Abschnitt 5. Teilweise sind vorgelagerte Verbuschungszonen ins Grünland hinein vorhanden, so beim Abschnitt 6, der zu 60% nur eine Feldhecke ist, allerdings - wie auch die anderen Abschnitte - artenreich bewachsen. Durch die Verbuschungen (Schlehe und Espe) können insgesamt 20m Breite erreicht werden. Der ehemalige Abschnitt 1 weist zwar Gehölzbewuchs auf, ist aber nicht mehr als Knick ansprechbar. Der jetzt erweiterte Abschnitt 2 ist am Nordende ganz frei von Gehölzen.

Der Artenreichtum ergibt sich aus den Arten des Grünlandes, die in den Knick hineinstrahlen + diverser typischer Arten der Gehölze inklusive deren Krautschicht. In Maßen treten auch noch Ruderalisierungszeiger hinzu. Mehrfach Pilze: Täublinge.

Vorkommen an Biotoptypen

1	TF	Typ	HF	F.Anteil
2	BTYP	Biotoptyp		- gesetzl. Grundl.
3	Zusatz	Zusatz zum Biotoptypen		
4	LRT	Lebensraumtyp		
1	1		Ja	55 %
2	HWM	Strauch-Baum-Knick (2000)		
3	*	Bedeutung als Lebensraum gefährdeter Arten (*)		
1	2			35 %
2	HWS	Strauchknick (2000)		
1	3			10 %
2	HHM	Strauch-Baumhecke (2000)		

Räumliche Lage

Lagebeschreibung	Zwischen U-Bahn und Bredenbekkamp	Hochwert (Y)	5948950
Nachbarnutzung/en	Beweidetes Grünland	Naturraum	Stapelfelder Jungmoränengebiet (702.00)
Rechtswert (X)	575589	Gemarkung	Ohlstedt (537)
Bezirk	Wandsbek		
Stadtteil (OT-Nr.)	Wohldorf-Ohlstedt (523)		

Erhebungsbogen

B

Projekt	Biotopkartierung Hamburg	Interne Nr.	56383
		DK5 DK5-GK	7448 7450
		DK5 - Name	Ohlstedt-Süd
Handlungsbedarf	Nein	Biotop-Nr. alt	286 106
Bearbeitung	PRO	Kartierung	10.06.2011
Räumliche Abbildung	Linie	Fläche / Länge [m²/m]	1134,394
Anzahl Abschnitte	9	Breite (lineare Abb.) [m]	5,5

Räumliche Lage

Digitaler Grünplan Hafengesamtgebiet Ramsargebiet EG-Vogelschutzgeb.

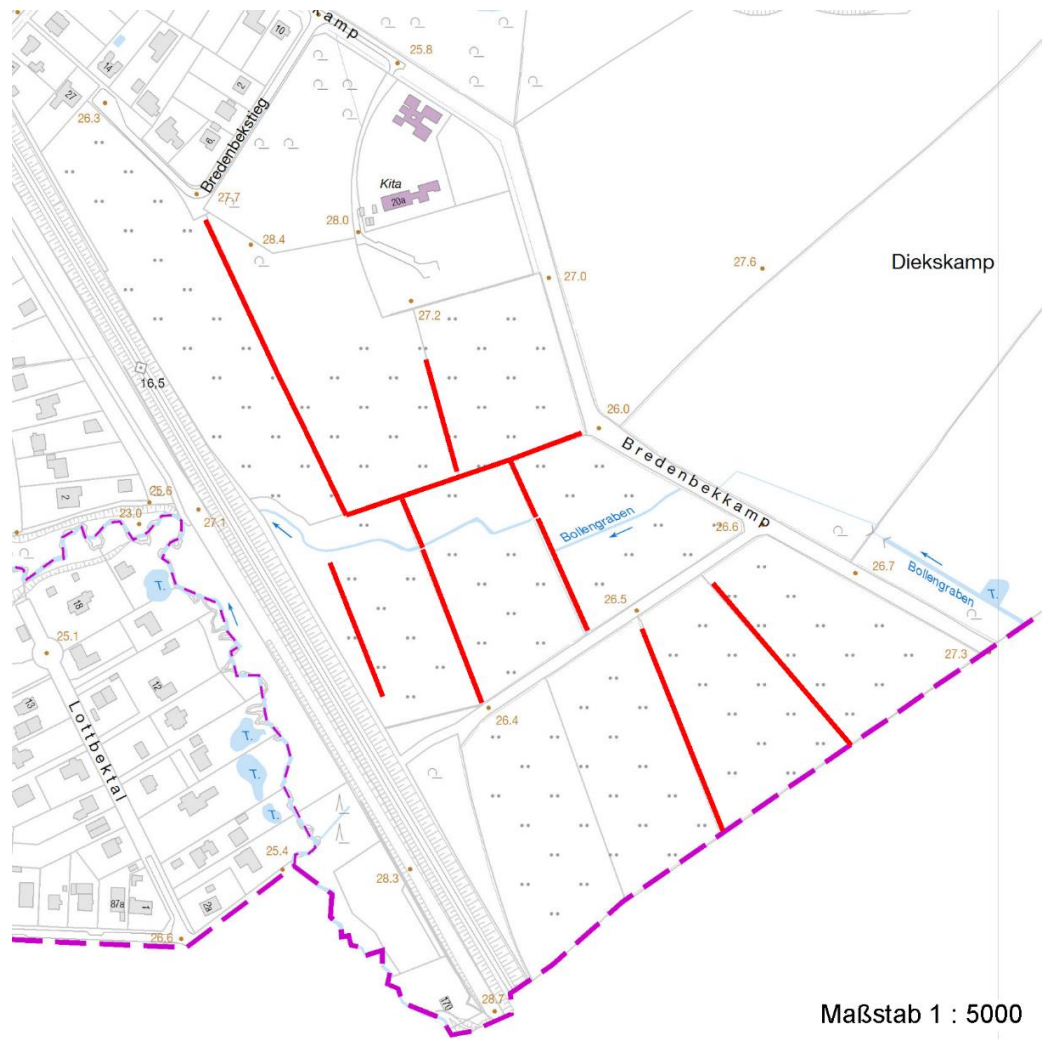
Ausgleichsflächen Biosphärenreservat Nationalpark

NSG / ND / LSG LSG Wohldorf/Ohlstedt [HH-2046 / Anteil: 89%]

FFH-GEBIET

Wasserschutzgebiet

Karte



Weitere Erhebungsbögen

Interne Nr.	Interne Nr. Zuordnung	DK5	Biotop-Nr.	Kartierung	Zuordnung	DK5 (GK)	Biotop-Nr. (alt)
56383	56382	7448	286	15.09.2003	K	7450	106

Zuordnung: N = nachfolgende Kartierung, K = weitere Kartierungen (zeitlich vorher oder nachher)

Foto

Interne Nr.	Index	Dateiname	Aufnahmerichtung
10675	0	7448_286_100611_1.JPG	
10676	0	7448_286_100611_2.JPG	

Erhebungsbogen

B

Projekt	Biotopkartierung Hamburg		Interne Nr.	56383	
			DK5 DK5-GK	7448	7450
Handlungsbedarf	Nein		DK5 - Name	Ohlstedt-Süd	
Bearbeitung	PRO	Kopie	Nein	Biotop-Nr. alt	286 106
Räumliche Abbildung	Linie		Kartierung	10.06.2011	
Anzahl Abschnitte	9		Fläche / Länge [m²/m]	1134,394	
			Breite (lineare Abb.) [m]	5,5	

Foto			
Interne Nr.	Index	Dateiname	Aufnahmerichtung
10677	0	7448_286_100611_3.JPG	

Weitere Angaben

Merkmal	Wert
Auswertung	
Gefährdung / Einflüsse	Starke Lärmbelastung
Wertgesichtspunkte	Bedeutung für das Landschaftsbild Sehr altes, sehr strukturreiches, wertvolles Knicksystem mit vermutlich großer Bedeutung für den Pflanzen- und Tierartenschutz; Wertvolles Landschaftsbild, kleinstrukturiert und typisch, vermutlich faunistisch bedeutend Teil eines größeren Biotopkomplexes Strukturvielfalt Stadtklimatisch günstiges Grünvolumen Bestandteil der historischen Kulturlandschaft Vorkommen seltener Pflanzen
zoologisch bedeutsame Strukturen	Alte Bäume mit Höhlen Dichte spontane Gebüsche
Bedeutung für Tiergruppe	Insekten, allgemein Vögel Kleinsäuger
Maßnahmen	Alt- und Biotopbäume erhalten - 9.4 Erhalt der Nutzung und des Systems.

Foto			
Fotodatei	7448_286_100611_1.JPG	Fotodatei	7448_286_100611_2.JPG
Bildbeschreibung		Bildbeschreibung	Abschnitt 2 von N
Aufnahmerichtung		Aufnahmerichtung	



Erhebungsbogen

B

Projekt	Biotopkartierung Hamburg	Interne Nr.	56383
		DK5 DK5-GK	7448 7450
Handlungsbedarf	Nein	DK5 - Name	Ohlstedt-Süd
Bearbeitung	PRO	Biotop-Nr. alt	286 106
Räumliche Abbildung	Linie	Kartierung	10.06.2011
Anzahl Abschnitte	9	Fläche / Länge [m²/m]	1134,394
		Breite (lineare Abb.) [m]	5,5

Foto

Fotodatei	7448_286_100611_3.JPG	Fotodatei	
Bildbeschreibung		Bildbeschreibung	
Aufnahmerichtung		Aufnahmerichtung	



Teilflächenbeschreibung

Teilflächentyp		Teilflächen-Nr.	1
Biotoptyp	Strauch-Baum-Knick (2000)	Biotoptyp	HWM
- Zusatz	Bedeutung als Lebensraum gefährdeter Arten (*)	- gesetzl. Grundl.	
FFH-LRT		FFH-LRT	
Beschreibung		Entw.potential LRT	
		Hauptfläche	Ja
		Flächenanteil	55 %
		FFH-Unters.Fläche	Nein
		Saatgutfläche	Nein

Weitere Angaben

Merkmal	Wert
Boden	
Feuchte	6 - mäßig feucht und wechselfeucht
Reaktion	6 - schwach sauer
Stickstoffgehalt	6 - mäßig stickstoffarm bis stickstoffreich
Standort, Relief	
Belichtung	6 - halbsonnig bis halbschattig
Veg. - Soziologie	
BfN Schlüssel	48.0.04 - Fagetalia sylvaticae (Edellaub-Mischwälder und verwandte Ges.)

Erhebungsbogen

B

Projekt	Biotopkartierung Hamburg		Interne Nr.	56383	
			DK5 DK5-GK	7448	7450
Handlungsbedarf	Nein		DK5 - Name	Ohlstedt-Süd	
Bearbeitung	PRO	Kopie	Biotop-Nr. alt	286	106
Räumliche Abbildung	Linie	Nein	Kartierung	10.06.2011	
Anzahl Abschnitte	9		Fläche / Länge [m²/m]	1134,394	
			Breite (lineare Abb.) [m]	5,5	

Zeigerwerte der Pflanzenartenliste (Auswertung)

Standort	Belichtung	halbsonnig bis halbschattig	6,2
Boden	Feuchte	mäßig feucht und wechselfeucht	5,8
	Stickstoff (N)	mäßig stickstoffarm bis stickstoffreich	6,1
	Reaktion	schwach sauer	6,3
Vegetation	Mahdverträglichkeit	mäßig schnittverträglich (erster Schnitt nicht vor 1. Juli)	5,4
Zeigerwerte	Futterwert	ausreichende Futterqualität	4,7
	Wechselfeuchteanzeiger		6
	Giftpflanzen		1
	Überschw.anzeiger		2

Pflanzenartenliste

Gruppe / Pflanzenart	MS	M	W	Vs	St	PA	Ph	Sz	VS	V	G	cf	§	Rote Liste			
														HH	ND	SH	D
Tracheobionta (Gefäßpflanzen)																	
Aegopodium podagraria (Giersch)	7	w		-													
Aesculus hippocastanum (Gewöhnliche Rosskastanie)	7	X		S	-												
Aethusa cynapium (Hundspetersilie)	7	X		-	-												
Agrostis capillaris (Rotes Straußgras)	7	w		-													
Alliaria petiolata (Knoblauchsrauke)	7	w		-													
Alnus glutinosa (Schwarz-Erle)	7	I		B1													
Anthoxanthum odoratum (Gewöhnliches Ruchgras)	7	X		-	-												
Anthriscus sylvestris (Wiesen-Kerbel)	7	w		-													
Berberis vulgaris (Gewöhnliche Berberitze)	7	X		-	-									3			
Betula pendula (Hänge-Birke)	7	X		-	-												
Betula pendula (Hänge-Birke)	7	w		B1													
Carpinus betulus (Hainbuche)	7	X		-	-												
Cerastium holosteoides (Gewöhnliches Hornkraut)	7	w		-													
Convallaria majalis (Maiglöckchen)	7	X		-	-												
Corylus avellana (Haselnuss)	7	w		S													
Cotoneaster spec. (Zwergmispel)	7	X		S	-												
Crataegus laevigata (Zweigrifflicher Weißdorn)	7	w		S													
Crataegus monogyna (Eingrifflicher Weißdorn)	7	w		S													
Crepis capillaris (Grüner Pippau)	7	X		-	-												
Cynosurus cristatus (Gewöhnliches Kammgras)	7	X		-	-									V			
Dactylis glomerata (Wiesen-Knäuelgras)	7	X		-	-												
Dryopteris filix-mas (Gewöhnlicher Wurmfarne)	7	w		-													
Elymus repens (Gewöhnliche Quecke)	7	w		-													
Epilobium montanum (Berg-Weidenröschen)	7	X		-	-												
Fraxinus excelsior (Gewöhnliche Esche)	7	X		-	-												
Fraxinus excelsior (Gewöhnliche Esche)	7	w		B1	-												
Galeopsis tetrahit agg. (Artengruppe Gewöhnlicher Hohlzahn)	7	X		-	-												
Galium album (Weißes Labkraut)	7	X		-	-												
Galium aparine (Kletten-Labkraut)	7	X		-	-												
Geum urbanum (Echte Nelkenwurz)	7	z		-													
Glechoma hederacea (Gundermann)	7	w		-													
Hedera helix (Efeu)	7	X		-	-												
Holcus lanatus (Wolliges Honiggras)	7	X		-	-												

Projekt	Biotopkartierung Hamburg		Interne Nr.	56383	
			DK5 DK5-GK	7448	7450
Handlungsbedarf	Nein		DK5 - Name	Ohlstedt-Süd	
Bearbeitung	PRO	Kopie	Biotop-Nr. alt	286	106
Räumliche Abbildung	Linie	Nein	Kartierung	10.06.2011	
Anzahl Abschnitte	9		Fläche / Länge [m²/m]	1134,394	
			Breite (lineare Abb.) [m]	5,5	

Pflanzenartenliste

Gruppe / Pflanzenart	MS	M	W	Vs	St	PA	Ph	Sz	VS	V	G	cf	§	Rote Liste			
														HH	ND	SH	D
Holcus mollis (Weiches Honiggras)	7	X		-	-												
Humulus lupulus (Hopfen)	7	X		S	-												
Hypochaeris radicata (Gewöhnliches Ferkelkraut)	7	X		-	-												
Impatiens parviflora (Kleinblütiges Springkraut)	7	X		-	-												
Juncus tenuis (Zarte Binse)	7	X		-	-												
Lonicera periclymenum (Wald-Geißblatt)	7	w		-	-												
Lysimachia vulgaris (Gewöhnlicher Gilbweiderich)	7	X		-	-												
Moehringia trinervia (Dreinerlige Nabelmiere)	7	X		-	-												
Odontites vulgaris (Roter Zahntrost)	7	l		-	-									2			V
Plantago lanceolata (Spitz-Wegerich)	7	X		-	-												
Poa annua (Einjähriges Rispengras)	7	w		-	-												
Poa nemoralis (Hain-Rispengras)	7	w		-	-												
Poa trivialis (Gewöhnliches Rispengras)	7	h		-	-												
Polygonum aviculare agg. (Artengruppe Vogel-Knöterich)	7	w		-	-												
Prunus avium (Vogel-Kirsche)	7	X		S	-												
Prunus avium (Vogel-Kirsche)	7	w		B1	-												
Prunus serotina (Späte Traubenkirsche)	7	X		S	-												
Prunus spinosa (Schlehe)	7	l		S	-												
Pteridium aquilinum (Adlerfarn)	7	w		-	-												
Quercus robur (Stiel-Eiche)	7	X		S	-												
Quercus robur (Stiel-Eiche)	7	h		B1	-												
Ranunculus acris (Scharfer Hahnenfuß)	7	X		-	-												
Ranunculus repens (Kriechender Hahnenfuß)	7	X		-	-												
Ribes rubrum agg. (Artengruppe Rote Johannisbeere)	7	X		S	-												
Rubus fruticosus agg. (Artengruppe Echte Brombeere)	7	z		-	-												
Rubus idaeus (Himbeere)	7	X		S	-												
Rumex acetosa (Großer Sauerampfer)	7	X		-	-												
Rumex obtusifolius (Stumpfbblätteriger Ampfer)	7	X		-	-												
Sambucus nigra (Schwarzer Holunder)	7	X		S	-												
Silene vulgaris (Taubenkropf-Leimkraut)	7	w		-	-									3			V
Sorbus aucuparia (Eberesche)	7	X		S	-												
Stellaria holostea (Große Sternmiere)	7	X		-	-												
Stellaria media (Vogelmiere)	7	w		-	-												
Taraxacum sect. Ruderalia (Artengruppe Gemeiner Löwenzahn)	7	X		-	-												D
Taraxacum spec. (Löwenzahn)	7	w		-	-												
Trifolium repens (Weiß-Klee)	7	X		-	-												
Urtica dioica (Große Brennessel)	7	X		-	-												
Vicia angustifolia (Schmalblättrige Wicke)	7	X		-	-												
Anzahl Rote Liste Arten														4	1	2	
Anzahl Arten														67			

MS: Mengensystem; M: Mengenangabe, W: Bewertung der Art (FFH-Monitoring), Vs: Vegetationsschicht, St: Status, PA: Autor Phänologie; Ph: Phänologie, Sz: Soziabilität, VS: Vitalitätssystem; V: Vitalität, G: Geschlecht, cf: unsichere Bestimmung, §: Schutz nach BNatSchG, HH: Rote Liste Hamburg, Nds: Rote Liste Niedersachsen, SH: Rote Liste Schleswig-Holstein, D: Rote Liste Deutschland

Erhebungsbogen

B

Projekt	Biotopkartierung Hamburg	Interne Nr.	56383
		DK5 DK5-GK	7448 7450
Handlungsbedarf	Nein	DK5 - Name	Ohlstedt-Süd
Bearbeitung	PRO	Biotop-Nr. alt	286 106
Räumliche Abbildung	Linie	Kartierung	10.06.2011
Anzahl Abschnitte	9	Fläche / Länge [m²/m]	1134,394
		Breite (lineare Abb.) [m]	5,5

Teilflächenbeschreibung

Teilflächentyp		Teilflächen-Nr.	2
Biotoptyp	Strauchknick (2000)	Biotoptyp	HWS
- Zusatz		- gesetzl. Grundl.	
FFH-LRT		FFH-LRT	
Beschreibung		Entw.potential LRT	
		Hauptfläche	
		Flächenanteil	35 %
		FFH-Unters.Fläche	Nein
		Saatgutfläche	Nein

Teilflächenbeschreibung

Teilflächentyp		Teilflächen-Nr.	3
Biotoptyp	Strauch-Baumhecke (2000)	Biotoptyp	HHM
- Zusatz		- gesetzl. Grundl.	
FFH-LRT		FFH-LRT	
Beschreibung		Entw.potential LRT	
		Hauptfläche	
		Flächenanteil	10 %
		FFH-Unters.Fläche	Nein
		Saatgutfläche	Nein