

# Erhebungsbogen

**B**

<b>Projekt</b>	Biotopkartierung Hamburg	<b>Interne Nr.</b>	56363
		<b>DK5   DK5-GK</b>	<b>7448</b> 7450
<b>Handlungsbedarf</b>	Nein	<b>DK5 - Name</b>	Ohlstedt-Süd
<b>Bearbeitung</b>	BRA	<b>Biotop-Nr.   alt</b>	<b>285</b> 105
<b>Räumliche Abbildung</b>	Linie	<b>Kartierung</b>	15.09.2003
<b>Anzahl Abschnitte</b>	3	<b>Fläche / Länge [m<sup>2</sup>/m]</b>	2215,768
		<b>Breite (lineare Abb.) [m]</b>	5

<b>Gesetzlicher Schutz</b>	§ 14 (2) 2.2 Knicks	<b>Schutz nur teilweise</b>	Nein
----------------------------	---------------------	-----------------------------	------

<b>Gesamtbewertung</b>	6 Wertvoll
– <b>Alter</b>	6 Biotop mittleren Alters, 50 bis 100 Jahre
– <b>Belastungsgrad</b>	6 Flächenhaft geringe oder örtlich stärkere oder Vorbelastung mit deutlichem Einfluß
– <b>Ökolog. Funktion</b>	7 Sehr hohe Bedeutung in einem Biotopkomplex, für den lokalen Biotopverbund oder als Puffer
– <b>Seltenheit</b>	6 Seltener Biotoptyp, ohne seltene oder bedrohte Pflges., ungesättigtes Artenspektrum, reliktsische RL-Arten

## Bestandsbeschreibung

Relativ heterogenes, aber intaktes Knicksystem mit im Siedlungsbereich und in Waldnähe durchgewachsener Baumschicht mit fast fehlender Kraut- und Strauchschicht, stark bemoosten, jedoch noch bis über 1 m hohen und 2 bis 3 m breiten intakten Knickwällen. Anschließend zum jeweiligen Feldweg hin mit Randgräben, diese meist verlandet und relativ funktionslos. In offeneren Bereichen mit locker entwickelter Strauchschicht, mitunter mit Dominanz von Hasel, jedoch auch in offeneren Teilbereichen mit Dominanz der Baumschicht. Auf der Ostseite mit Einzelbäumen, Eichen, die häufig Stammstücken von 60 bis 80 cm erreichen. Auf der Westseite mit mehrfach zurückgestutzter Baumschicht, teils mit Schwarz-Erlen, die mehrstämmig und dann mit ca. 30 cm Stammstärke ausgesprochen sind. Jedoch auch hier mit dicken alten Stiel-Eichen, mit bis zu 80 cm Stammstärke. Insgesamt sehr landschaftstypischer, sehr gut erhaltener Knick mit relativ gut erhaltenen Knickwällen. Im Zusammenhang mit den v.a. westlich anschließenden älteren Grünlandflächen insgesamt sehr erhaltenswerter Landschaftseindruck.

## Vorkommen an Biotoptypen

1	TF	Typ	HF	F.Anteil
2	BTYP	Biotoptyp	- gesetzl. Grundl.	
3	Zusatz	Zusatz zum Biotoptypen		
4	LRT	Lebensraumtyp		
1	1		Ja	80 %
2	HWM	Strauch-Baum-Knick (2000)		
1	2			20 %
2	HWB	Durchgewachsener Knick (2000)		

## Räumliche Lage

<b>Lagebeschreibung</b>	Bredenbekkamp, O U-Bahn		
<b>Nachbarnutzung/en</b>	Einfamilienhausbebauung, Wald, Kita, Acker, Grünland, Brachen		
<b>Rechtswert (X)</b>	575623	<b>Hochwert (Y)</b>	5948993
<b>Bezirk</b>	Wandsbek	<b>Naturraum</b>	Stapelfelder Jungmoränengebiet (702.00)
<b>Stadtteil (OT-Nr.)</b>	Wohldorf-Ohlstedt (523)	<b>Gemarkung</b>	Ohlstedt (537)
<b>Digitaler Grünplan</b>	<input type="checkbox"/> <b>Hafengesamtgebiet</b>	<input type="checkbox"/> <b>Ramsargebiet</b>	<input type="checkbox"/> <b>EG-Vogelschutzgeb.</b>
<b>Ausgleichsflächen</b>	<input type="checkbox"/> <b>Biosphärenreservat</b>	<input type="checkbox"/> <b>Nationalpark</b>	<input type="checkbox"/>
<b>NSG / ND / LSG</b>	LSG Wohldorf/Ohlstedt [ HH-2046 / Anteil: 83% ]		
<b>FFH-GEBIET</b>			
<b>Wasserschutzgebiet</b>			

# Erhebungsbogen

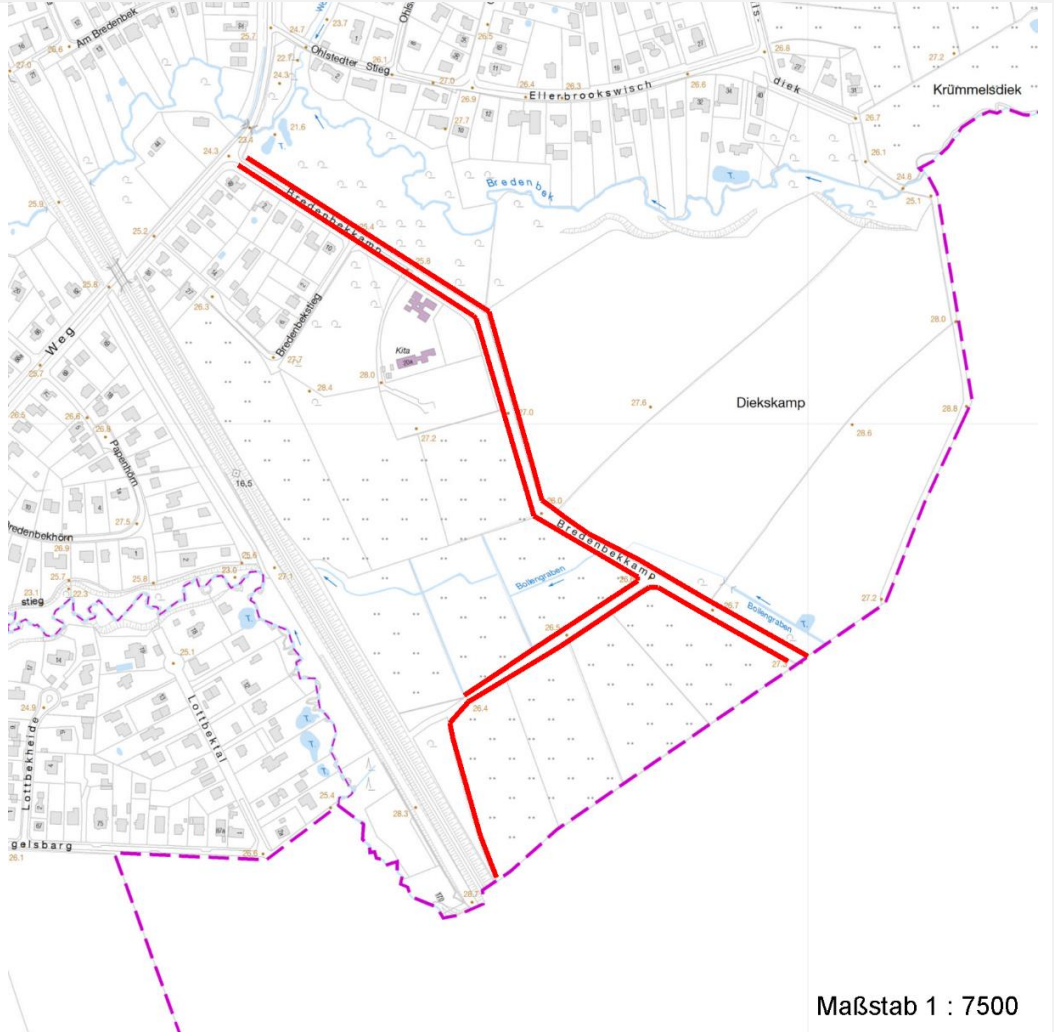
**B**

<b>Projekt</b>	Biotopkartierung Hamburg	<b>Interne Nr.</b>	56363
		<b>DK5   DK5-GK</b>	7448 7450
		<b>DK5 - Name</b>	Ohlstedt-Süd
<b>Handlungsbedarf</b>	Nein	<b>Biotop-Nr.   alt</b>	285 105
<b>Bearbeitung</b>	BRA	<b>Kartierung</b>	15.09.2003
<b>Räumliche Abbildung</b>	Linie	<b>Fläche / Länge [m<sup>2</sup>/m]</b>	2215,768
<b>Anzahl Abschnitte</b>	3	<b>Breite (lineare Abb.) [m]</b>	5

Kopie Nein

## Räumliche Lage

### Karte



Maßstab 1 : 7500

### Weitere Erhebungsbögen

Interne Nr.	Interne Nr. Zuordnung	DK5	Biotop-Nr.	Kartierung	Zuordnung	DK5 (GK)	Biotop-Nr. (alt)
56363	56361	7448	285	30.05.2011	K	7450	105
56363	56354	7448	263	15.09.1995	/	7450	20

Zuordnung: N = nachfolgende Kartierung, K = weitere Kartierungen (zeitlich vorher oder nachher)

### Weitere Angaben

Merkmal	Wert
<b>Auswertung</b>	
Gefährdung / Einflüsse	Von Osten her eng heranreichende Ackernutzung.
Wertgesichtspunkte	Bedeutendes, altes, erhaltenswertes Knicksystem, sehr bedeutender Altbaumbestand, totholzreich, strukturreich, artenreich, Funktionen als Brutvogel-Lebensraum, Rückzugsraum der heimischen Flora und Fauna.
zoologisch bedeutsame Strukturen	Alte Bäume mit Höhlen

# Erhebungsbogen

**B**

<b>Projekt</b>	Biotopkartierung Hamburg	<b>Interne Nr.</b>	56363
		<b>DK5   DK5-GK</b>	<b>7448</b> 7450
<b>Handlungsbedarf</b>	Nein	<b>DK5 - Name</b>	Ohlstedt-Süd
<b>Bearbeitung</b>	BRA	<b>Biotop-Nr.   alt</b>	<b>285</b> 105
<b>Räumliche Abbildung</b>	Linie	<b>Kartierung</b>	15.09.2003
<b>Anzahl Abschnitte</b>	3	<b>Fläche / Länge [m²/m]</b>	2215,768
		<b>Breite (lineare Abb.) [m]</b>	5

## Weitere Angaben

Merkmal	Wert
Bedeutung für Tiergruppe	Dichte spontane Gebüsche Wall Insekten, allgemein Vögel
Maßnahmen	Ackernutzung auf der Ostseite ca. 1 bis 2 m vom Knickfuß zurücknehmen, Knicks erhalten, keine Pflanzungen vornehmen.

## Teilflächenbeschreibung

<b>Teilflächentyp</b>		<b>Teilflächen-Nr.</b>	1
<b>Biotoptyp</b>	Strauch-Baum-Knick (2000)	<b>Biotoptyp</b>	HWM
- <b>Zusatz</b>		- <b>gesetzl. Grundl.</b>	
<b>FFH-LRT</b>		<b>FFH-LRT</b>	
<b>Beschreibung</b>		<b>Entw.potential LRT</b>	
		<b>Hauptfläche</b>	Ja
		<b>Flächenanteil</b>	80 %
		<b>FFH-Unters.Fläche</b>	Nein
		<b>Saatgutfläche</b>	Nein

## Weitere Angaben

Merkmal	Wert
<b>Boden</b>	
Feuchte	5 - frisch und mäßig frisch
Stickstoffgehalt	6 - mäßig stickstoffarm bis stickstoffreich
<b>Standort, Relief</b>	
Belichtung	5 - halbschattig
<b>Veg. - Soziologie</b>	
BfN Schlüssel	48.0.04.02 - Carpinion (Hainbuchen-Mischwälder)

## Zeigerwerte der Pflanzenartenliste (Auswertung)

<b>Standort</b>	<b>Belichtung</b>	halbschattig	5,3
<b>Boden</b>	<b>Feuchte</b>	frisch und mäßig frisch	5,4
	<b>Stickstoff (N)</b>	mäßig stickstoffarm bis stickstoffreich	6,5
	<b>Reaktion</b>	mäßig sauer	5,1
<b>Vegetation</b>	<b>Mahdverträglichkeit</b>	mäßig bis gut schnittverträglich (erster Schnitt nicht vor Mitte Juni)	5,8
<b>Zeigerwerte</b>	<b>Futterwert</b>	sehr geringwertiges Futter	2,2
	<b>Wechselfeuchteanzeiger</b>		4
	<b>Giftpflanzen</b>		1
	<b>Überschw.anzeiger</b>		1

## Pflanzenartenliste

Gruppe / Pflanzenart	MS	M	W	Vs	St	PA	Ph	Sz	VS	V	G	cf	§	Rote Liste			
														HH	ND	SH	D
Tracheobionta (Gefäßpflanzen)																	

# Erhebungsbogen

**B**

<b>Projekt</b>	Biotopkartierung Hamburg		<b>Interne Nr.</b>	56363	
			<b>DK5   DK5-GK</b>	<b>7448</b>	7450
<b>Handlungsbedarf</b>	Nein		<b>DK5 - Name</b>	Ohlstedt-Süd	
<b>Bearbeitung</b>	BRA	<b>Kopie</b>	<b>Biotop-Nr.   alt</b>	<b>285</b>	105
<b>Räumliche Abbildung</b>	Linie	Nein	<b>Kartierung</b>	15.09.2003	
<b>Anzahl Abschnitte</b>	3		<b>Fläche / Länge [m<sup>2</sup>/m]</b>	2215,768	
			<b>Breite (lineare Abb.) [m]</b>	5	

## Pflanzenartenliste

Gruppe / Pflanzenart	MS	M	W	Vs	St	PA	Ph	Sz	VS	V	G	cf	§	Rote Liste			
														HH	ND	SH	D
Acer pseudoplatanus (Berg-Ahorn)	7	z		-													
Alliaria petiolata (Knoblauchsrauke)	7	w		-													
Alnus glutinosa (Schwarz-Erle)	7	w		-													
Anthriscus sylvestris (Wiesen-Kerbel)	7	w		-													
Betula pendula (Hänge-Birke)	7	w		-													
Carpinus betulus (Hainbuche)	7	w		-													
Corylus avellana (Haselnuss)	7	w		-													
Dactylis glomerata (Wiesen-Knäuelgras)	7	w		-													
Dryopteris filix-mas (Gewöhnlicher Wurmfarne)	7	w		-													
Elymus repens (Gewöhnliche Quecke)	7	w		-													
Epilobium angustifolium (Schmalblättriges Weidenröschen)	7	w		-													
Epilobium ciliatum (Drüsiges Weidenröschen)	7	w		-													
Fagus sylvatica (Rotbuche)	7	h		-													
Festuca gigantea (Riesen-Schwingel)	7	w		-													
Frangula alnus (Faulbaum)	7	w		-													
Galeobdolon argentatum (Garten Goldnessel)	7	w		-													
Galium odoratum (Waldmeister)	7	w		-												V	
Geum urbanum (Echte Nelkenwurz)	7	h		-													
Glechoma hederacea (Gundermann)	7	h		-													
Hedera helix (Efeu)	7	w		-													
Lonicera periclymenum (Wald-Geißblatt)	7	z		-													
Luzula campestris (Gewöhnliche Hainsimse)	7	w		-													V
Lysimachia vulgaris (Gewöhnlicher Gilbweiderich)	7	w		-													
Milium effusum (Wald-Flattergras)	7	w		-													
Poa nemoralis (Hain-Rispengras)	7	z		-													
Poa trivialis (Gewöhnliches Rispengras)	7	w		-													
Prunus spinosa (Schlehe)	7	w		-													
Pteridium aquilinum (Adlerfarn)	7	w		-													
Quercus robur (Stiel-Eiche)	7	h		-													
Rosa canina (Hunds-Rose)	7	w		-													
Rubus caesius (Kratzbeere)	7	w		-													
Rubus fruticosus agg. (Artengruppe Echte Brombeere)	7	z		-													
Rumex obtusifolius (Stumpfbältriger Ampfer)	7	w		-													
Rumex sanguineus (Blut-Ampfer)	7	w		-													
Sambucus nigra (Schwarzer Holunder)	7	w		-													
Stellaria holostea (Große Sternmiere)	7	w		-													
Taraxacum spec. (Löwenzahn)	7	w		-													
<b>Anzahl Rote Liste Arten</b>														<b>1</b>	<b>1</b>		
<b>Anzahl Arten</b>														<b>37</b>			

MS: Mengensystem; M: Mengenangabe, W: Bewertung der Art (FFH-Monitoring), Vs: Vegetationsschicht, St: Status, PA: Autor Phänologie; Ph: Phänologie, Sz: Soziabilität, VS: Vitalitätssystem; V: Vitalität, G: Geschlecht, cf: unsichere Bestimmung, §: Schutz nach BNatSchG, HH: Rote Liste Hamburg, ND: Rote Liste Niedersachsen, SH: Rote Liste Schleswig-Holstein, D: Rote Liste Deutschland

<b>Projekt</b>	Biotopkartierung Hamburg	<b>Interne Nr.</b>	56363
		<b>DK5   DK5-GK</b>	<b>7448</b> 7450
<b>Handlungsbedarf</b>	Nein	<b>DK5 - Name</b>	Ohlstedt-Süd
<b>Bearbeitung</b>	BRA	<b>Biotop-Nr.   alt</b>	<b>285</b> 105
<b>Räumliche Abbildung</b>	Linie	<b>Kartierung</b>	15.09.2003
<b>Anzahl Abschnitte</b>	3	<b>Fläche / Länge [m<sup>2</sup>/m]</b>	2215,768
		<b>Breite (lineare Abb.) [m]</b>	5

## Teilflächenbeschreibung

<b>Teilflächentyp</b>		<b>Teilflächen-Nr.</b>	2
<b>Biotoptyp</b>	Durchgewachsener Knick (2000)	<b>Biotoptyp</b>	HWB
- Zusatz		- gesetzl. Grundl.	
<b>FFH-LRT</b>		<b>FFH-LRT</b>	
<b>Beschreibung</b>		<b>Entw.potential LRT</b>	
		<b>Hauptfläche</b>	
		<b>Flächenanteil</b>	20 %
		<b>FFH-Unters.Fläche</b>	Nein
		<b>Saatgutfläche</b>	Nein