

Erhebungsbogen

B

Projekt	Biotopkartierung Hamburg	Interne Nr.	56397
		DK5 DK5-GK	7448 7450
Handlungsbedarf	Nein	DK5 - Name	Ohlstedt-Süd
Bearbeitung	BRA	Biotop-Nr. alt	281 101
Räumliche Abbildung	Linie	Kartierung	07.09.2003
Anzahl Abschnitte	3	Fläche / Länge [m²/m]	784,847
		Breite (lineare Abb.) [m]	5

Gesetzlicher Schutz kein gesetzl. Schutz **kein gesetzlich geschütztes Biotop** **Schutz nur teilweise** **Nein**

Gesamtbewertung	6	Wertvoll
– Alter	6	Biotop mittleren Alters, 50 bis 100 Jahre
– Belastungsgrad	6	Flächenhaft geringe oder örtlich stärkere oder Vorbelastung mit deutlichem Einfluß
– Ökolog. Funktion	7	Sehr hohe Bedeutung in einem Biotopkomplex, für den lokalen Biotopverbund oder als Puffer
– Seltenheit	6	Seltener Biotoptyp, ohne seltene oder bedrohte Pflges., ungesättigtes Artenspektrum, reliktsiche RL-Arten

Bestandsbeschreibung

Alter Baumknick mit nur noch lückig erhaltener Strauchschicht. Der Wall ist zwischen 0,5 m mitunter auch 1 m hoch, etwad degradiert, weit auseinander gelaufen, teilweise mehrreihig bepflanzt mit 3 bis 5 m Breite am Boden. Dicht bestanden von einer alten Eichenreihe, die häufig Stammdicken von bis zu 60 cm aufweist. Die Strauchschicht ist nur noch lückig aus Weißdorn, Faulbaum und Schlehe erhalten. Die Nachbarnutzungen - im Osten eine Parkplatzfläche und im Süden beiderseits Grünlandnutzung - reichen mäßig dicht an den Wall heran. Weidezäune grenzen einen bis zu 10 m breiten Bereich aus, in dem sich Espen- und Schlehengebüsch bis in die benachbarten Flächen hinein ausdehnen können.

Vorkommen an Biotoptypen

1	TF	Typ	HF	F.Anteil
2	BTYP	Biotoptyp	- gesetzl. Grundl.	
3	Zusatz	Zusatz zum Biotoptypen		
4	LRT	Lebensraumtyp		
1	1		Ja	100 %
2	HWB	Durchgewachsener Knick (2000)		

Räumliche Lage

Lagebeschreibung	Zw. Lottbeker Weg und Bergstedter Chaussee	Hochwert (Y)	5948311
Nachbarnutzung/en	Grünland, Wohnbebauung	Naturraum	Stapelfelder Jungmoränengebiet (702.00)
Rechtswert (X)	575171	Gemarkung	Bergstedt (538)
Bezirk	Wandsbek	Ramsargebiet	<input type="checkbox"/> EG-Vogelschutzgeb. <input type="checkbox"/>
Stadtteil (OT-Nr.)	Bergstedt (524)	Nationalpark	<input type="checkbox"/>
Digitaler Grünplan	<input type="checkbox"/> Hafengesamtgebiet		
Ausgleichsflächen	<input checked="" type="checkbox"/> Biosphärenreservat		
NSG / ND / LSG	LSG Duvenstedt, Bergstedt, Lemsahl-Mellingstedt, Volksdorf und Rahlstedt [HH-2009 / Anteil: 67%]		
FFH-GEBIET			
Wasserschutzgebiet			

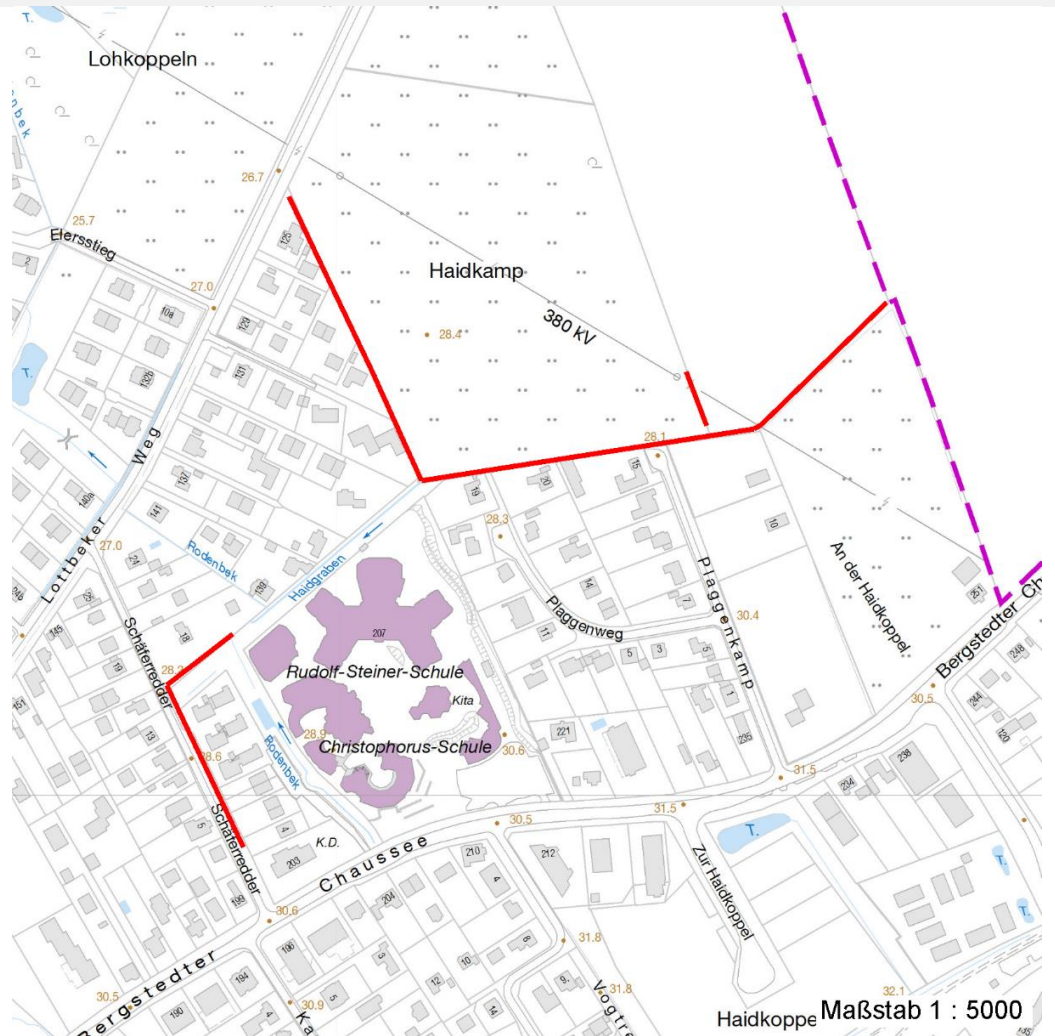
Erhebungsbogen

B

Projekt	Biotopkartierung Hamburg	Interne Nr.	56397
		DK5 DK5-GK	7448 7450
		DK5 - Name	Ohlstedt-Süd
Handlungsbedarf	Nein	Biotop-Nr. alt	281 101
Bearbeitung	BRA	Kartierung	07.09.2003
Räumliche Abbildung	Linie	Fläche / Länge [m²/m]	784,847
Anzahl Abschnitte	3	Breite (lineare Abb.) [m]	5

Räumliche Lage

Karte



Weitere Erhebungsbögen

Interne Nr.	Interne Nr. Zuordnung	DK5	Biotop-Nr.	Kartierung	Zuordnung	DK5 (GK)	Biotop-Nr. (alt)
56397	56395	7448	281	23.06.2011	K	7450	101
56397	56449	7448	306	01.07.2011	N	7450	182
56397	56443	7448	307	01.07.2011	N	7450	183
56397	56355	7448	265	15.08.1995	/	7450	31

Zuordnung: N = nachfolgende Kartierung, K = weitere Kartierungen (zeitlich vorher oder nachher)

Foto

Interne Nr.	Index	Dateiname	Aufnahmerichtung
12241	0	7448_281_070903_1.JPG	

Erhebungsbogen

B

Projekt	Biotopkartierung Hamburg	Interne Nr.	56397
		DK5 DK5-GK	7448 7450
Handlungsbedarf	Nein	DK5 - Name	Ohlstedt-Süd
Bearbeitung	BRA	Biotop-Nr. alt	281 101
Räumliche Abbildung	Linie	Kartierung	07.09.2003
Anzahl Abschnitte	3	Fläche / Länge [m²/m]	784,847
		Breite (lineare Abb.) [m]	5

Weitere Angaben

Merkmal	Wert
Auswertung	
Gefährdung / Einflüsse	Mangelnde Knickpflege.
Wertgesichtspunkte	Alter, erhaltenswerter Baumbestand, landschaftsgliedernd, günstige Abschirmung der Grünlandflächen gegen das neue Gewerbe im Osten, günstiger Lebensraum für zahlreiche Tierarten.
Maßnahmen	Keine.

Foto

Fotodatei 7448_281_070903_1.JPG**Bildbeschreibung**
Aufnahmerichtung**Fotodatei****Bildbeschreibung**
Aufnahmerichtung

Teilflächenbeschreibung

Teilflächentyp		Teilflächen-Nr.	1
Biotoptyp	Durchgewachsener Knick (2000)	Biotoptyp	HWB
- Zusatz		- gesetzl. Grundl.	
FFH-LRT		FFH-LRT	
Beschreibung		Entw.potential LRT	
		Hauptfläche	Ja
		Flächenanteil	100 %
		FFH-Unters.Fläche	Nein
		Saatgutfläche	Nein

Erhebungsbogen

B

Projekt	Biotopkartierung Hamburg		Interne Nr.	56397	
			DK5 DK5-GK	7448	7450
Handlungsbedarf	Nein		DK5 - Name	Ohlstedt-Süd	
Bearbeitung	BRA	Kopie	Nein	Biotop-Nr. alt	281 101
Räumliche Abbildung	Linie			Kartierung	07.09.2003
Anzahl Abschnitte	3			Fläche / Länge [m²/m]	784,847
				Breite (lineare Abb.) [m]	5

Zeigerwerte der Pflanzenartenliste (Auswertung)

Standort	Belichtung	halbsonnig bis halbschattig	6,4
Boden	Feuchte	frisch und mäßig frisch	5,4
	Stickstoff (N)	mäßig stickstoffarm	5
	Reaktion	mäßig sauer bis sauer	4,2
Vegetation	Mahdverträglichkeit	mäßig bis gut schnittverträglich (erster Schnitt nicht vor Mitte Juni)	5,7
Zeigerwerte	Futterwert	ausreichende Futterqualität	5,5
	Wechselfeuchteanzeiger		3
	Giftpflanzen		0
	Überschw.anzeiger		0

Pflanzenartenliste

Gruppe / Pflanzenart	MS	M	W	Vs	St	PA	Ph	Sz	VS	V	G	cf	§	Rote Liste			
														HH	ND	SH	D
Tracheobionta (Gefäßpflanzen)																	
Betula pendula (Hänge-Birke)	7	z		-													
Crataegus laevigata (Zweigriffliher Weißdorn)	7	w		-													
Crataegus monogyna (Eingriffliher Weißdorn)	7	w		-													
Crataegus x media (Bastard-Weißdorn)	7	w		-											D D		
Dactylis glomerata (Wiesen-Knäuelgras)	7	w		-													
Dryopteris filix-mas (Gewöhnlicher Wurmfarne)	7	w		-													
Elymus repens (Gewöhnliche Quecke)	7	z		-													
Frangula alnus (Faulbaum)	7	w		-													
Geum urbanum (Echte Nelkenwurz)	7	w		-													
Holcus mollis (Weiches Honiggras)	7	w		-													
Lonicera periclymenum (Wald-Geißblatt)	7	h		-													
Malus domestica (Kultur-Apfel)	7	w		-													
Poa nemoralis (Hain-Rispengras)	7	z		-													
Poa trivialis (Gewöhnliches Rispengras)	7	z		-													
Populus tremula (Zitter-Pappel)	7	z		-													
Potentilla reptans (Kriechendes Fingerkraut)	7	w		-													
Prunus avium (Vogel-Kirsche)	7	w		-													
Prunus spinosa (Schlehe)	7	w		-													
Quercus robur (Stiel-Eiche)	7	h		-													
Ranunculus repens (Kriechender Hahnenfuß)	7	w		-													
Rubus fruticosus agg. (Artengruppe Echte Brombeere)	7	z		-													
Sorbus aucuparia (Eberesche)	7	w		-													
Viburnum opulus (Gewöhnlicher Schneeball)	7	w		-													
Anzahl Rote Liste Arten														1	1		
Anzahl Arten														23			

MS: Mengensystem; M: Mengenangabe, W: Bewertung der Art (FFH-Monitoring), Vs: Vegetationsschicht, St: Status, PA: Autor Phänologie; Ph: Phänologie, Sz: Soziale Stabilität, VS: Vitalitätssystem; V: Vitalität, G: Geschlecht, cf: unsichere Bestimmung, §: Schutz nach BNatSchG, HH: Rote Liste Hamburg, ND: Rote Liste Niedersachsen, SH: Rote Liste Schleswig-Holstein, D: Rote Liste Deutschland