

Erhebungsbogen

B

Projekt	Biotopkartierung Hamburg	Interne Nr.	56439
		DK5 DK5-GK	7448 7450
Handlungsbedarf	Nein	DK5 - Name	Ohlstedt-Süd
Bearbeitung	PRO Kopie Ja	Biotop-Nr. alt	280 99
Räumliche Abbildung	Linie	Kartierung	23.06.2011
Anzahl Abschnitte	1	Fläche / Länge [m²/m]	163,866
		Breite (lineare Abb.) [m]	7

Gesetzlicher Schutz	§ 14 (2) 2.1 Feldhecken	Schutz nur teilweise	Nein
----------------------------	--------------------------------	-----------------------------	-------------

Gesamtbewertung	6 Wertvoll
– Alter	6 Biotop mittleren Alters, 50 bis 100 Jahre
– Belastungsgrad	6 Flächenhaft geringe oder örtlich stärkere oder Vorbelastung mit deutlichem Einfluß
– Ökolog. Funktion	7 Sehr hohe Bedeutung in einem Biotopkomplex, für den lokalen Biotopverbund oder als Puffer
– Seltenheit	6 Seltener Biotoptyp, ohne seltene oder bedrohte Pflges., ungesättigtes Artenspektrum, reliktsiche RL-Arten

Bestandsbeschreibung

2011 gilt weitgehend unverändert die Beschreibung von 2003: Ebenerdige Hecke mit unterschiedlicher Breite von 5 bis 8 m, nur ganz im Westen mit einer einzelnen Stiel-Eiche, im übrigen ohne Bäume, von dichtem Gebüsch v.a. aus Schlehe gebildet. Die Ackernutzung von Süden her reicht relativ dicht an den Knick heran. Der östlichste Abschnitt der Hecke ist schmal und lückig, hier erstreckt sich die feuchteartengeprägte Grünlandvegetation der benachbarten Fläche in den Bereich hinein.

Vorkommen an Biotoptypen

1	TF	Typ	HF	F.Anteil
2	BTYP	Biotoptyp		- gesetzl. Grundl.
3	Zusatz	Zusatz zum Biotoptypen		
4	LRT	Lebensraumtyp		
1	1		Ja	90 %
2	HHS	Strauchhecke (2000)		
1	2			10 %
2	AKF	Halbruderale Gras- und Staudenflur feuchter Standorte (2000)		

Räumliche Lage

Lagebeschreibung	O Lottbeker Weg	Hochwert (Y)	5948483
Nachbarnutzung/en	Acker, beweidetes Grünland	Naturraum	Stapelfelder Jungmoränengebiet (702.00)
Rechtswert (X)	575092	Gemarkung	Bergstedt (538)
Bezirk	Wandsbek	Ramsargebiet	<input type="checkbox"/> EG-Vogelschutzgeb.
Stadtteil (OT-Nr.)	Bergstedt (524)	Nationalpark	<input type="checkbox"/>
Digitaler Grünplan	<input type="checkbox"/> Hafengesamtgebiet		
Ausgleichsflächen NSG / ND / LSG	<input checked="" type="checkbox"/> Biosphärenreservat		
	LSG Duvenstedt, Bergstedt, Lemsahl-Mellingstedt, Volksdorf und Rahlstedt [HH-2009 / Anteil: 100%]		
FFH-GEBIET			
Wasserschutzgebiet			

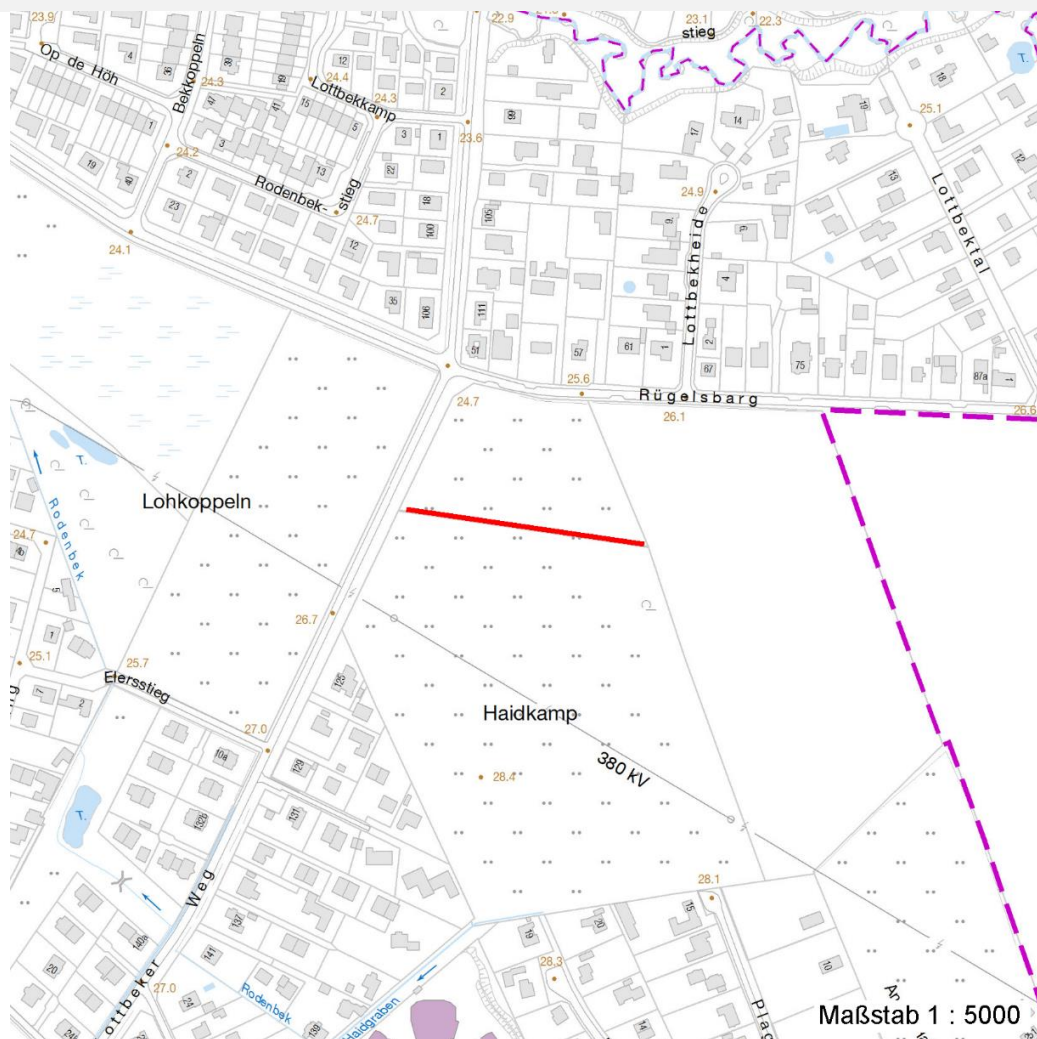
Erhebungsbogen

B

Projekt	Biotopkartierung Hamburg	Interne Nr.	56439
		DK5 DK5-GK	7448 7450
		DK5 - Name	Ohlstedt-Süd
Handlungsbedarf	Nein	Biotop-Nr. alt	280 99
Bearbeitung	PRO	Kartierung	23.06.2011
Räumliche Abbildung	Linie	Fläche / Länge [m²/m]	163,866
Anzahl Abschnitte	1	Breite (lineare Abb.) [m]	7

Räumliche Lage

Karte



Weitere Erhebungsbögen

Interne Nr.	Interne Nr. Zuordnung	DK5	Biotop-Nr.	Kartierung	Zuordnung	DK5 (GK)	Biotop-Nr. (alt)
56439	56438	7448	280	07.09.2003	K	7450	99

Zuordnung: N = nachfolgende Kartierung, K = weitere Kartierungen (zeitlich vorher oder nachher)

Foto

Interne Nr.	Index	Dateiname	Aufnahmerichtung
10752	0	7448_280_230611_1.JPG	E

Weitere Angaben

Merkmal	Wert
Auswertung	
Gefährdung / Einflüsse	Eng angrenzende Ackernutzung im Süden.
Wertgesichtspunkte	Landschaftsgliedernd, Brutvogelhabitat.

Erhebungsbogen

B

Projekt	Biotopkartierung Hamburg	Interne Nr.	56439
		DK5 DK5-GK	7448 7450
Handlungsbedarf	Nein	DK5 - Name	Ohlstedt-Süd
Bearbeitung	PRO	Biotop-Nr. alt	280 99
Räumliche Abbildung	Linie	Kartierung	23.06.2011
Anzahl Abschnitte	1	Fläche / Länge [m²/m]	163,866
		Breite (lineare Abb.) [m]	7

Weitere Angaben

Merkmal	Wert
zoologisch bedeutsame Strukturen	Stadtklimatisch günstiges Grünvolumen
Bedeutung für Tiergruppe	Dichte spontane Gebüsche Insekten, allgemein Kleinsäuger Vögel
Maßnahmen	Hecke erhalten, eventuell Überhälter entwickeln und pflegen.

Foto

Fotodatei	7448_280_230611_1.JPG	Fotodatei
Bildbeschreibung	im Winter	Bildbeschreibung
Aufnahmerichtung	E	Aufnahmerichtung



Teilflächenbeschreibung

Teilflächentyp		Teilflächen-Nr.	1
Biotoptyp	Strauchhecke (2000)	Biotoptyp	HHS
- Zusatz		- gesetzl. Grundl.	
FFH-LRT		FFH-LRT	
Beschreibung		Entw.potential LRT	
		Hauptfläche	Ja
		Flächenanteil	90 %
		FFH-Unters.Fläche	Nein
		Saatgutfläche	Nein

Weitere Angaben

Merkmal	Wert
Boden	
Feuchte	6 - mäßig feucht und wechselfeucht
Stickstoffgehalt	6 - mäßig stickstoffarm bis stickstoffreich
Standort, Relief	
Belichtung	7 - halbsonnig
Veg. - Soziologie	
BfN Schlüssel	48.0.04.02 - Carpinion (Hainbuchen-Mischwälder)

Erhebungsbogen

B

Projekt	Biotopkartierung Hamburg		Interne Nr.	56439	
			DK5 DK5-GK	7448	7450
Handlungsbedarf	Nein		DK5 - Name	Ohlstedt-Süd	
Bearbeitung	PRO	Kopie	Ja	Biotop-Nr. alt	280 99
Räumliche Abbildung	Linie			Kartierung	23.06.2011
Anzahl Abschnitte	1			Fläche / Länge [m²/m]	163,866
				Breite (lineare Abb.) [m]	7

Zeigerwerte der Pflanzenartenliste (Auswertung)

Standort	Belichtung	halbsonnig	6,8
Boden	Feuchte	frisch und mäßig frisch	5,2
	Stickstoff (N)	mäßig stickstoffarm bis stickstoffreich	6,2
	Reaktion	neutral	6,8
Vegetation	Mahdverträglichkeit	schnittempfindlich bis mäßig schnittverträglich	4,5
Zeigerwerte	Futterwert	geringwertiges Futter	2,7
	Wechselfeuchteanzeiger		7
	Giftpflanzen		0
	Überschw.anzeiger		0

Pflanzenartenliste

Gruppe / Pflanzenart	MS	M	W	Vs	St	PA	Ph	Sz	VS	V	G	cf	§	Rote Liste			
														HH	ND	SH	D
Tracheobionta (Gefäßpflanzen)																	
Agrostis capillaris (Rotes Straußgras)	7	w		-													
Carex hirta (Behaarte Segge)	7	z		-													
Carpinus betulus (Hainbuche)	7	w		-													
Cirsium arvense (Acker-Kratzdistel)	7	w		-													
Crataegus laevigata (Zweigrifflicher Weißdorn)	7	w		-													
Crataegus monogyna (Eingrifflicher Weißdorn)	7	w		-													
Crataegus x media (Bastard-Weißdorn)	7	w		-											D D		
Elymus repens (Gewöhnliche Quecke)	7	z		-													
Glechoma hederacea (Gundermann)	7	z		-													
Holcus lanatus (Wolliges Honiggras)	7	w		-													
Lathyrus pratensis (Wiesen-Platterbse)	7	w		-													
Lysimachia vulgaris (Gewöhnlicher Gilbweiderich)	7	w		-													
Potentilla anserina (Gänse-Fingerkraut)	7	w		-													
Prunus spinosa (Schlehe)	7	h		-													
Quercus robur (Stiel-Eiche)	7	w		-													
Ranunculus repens (Kriechender Hahnenfuß)	7	w		-													
Rubus caesius (Kratzbeere)	7	w		-													
Rubus fruticosus agg. (Artengruppe Echte Brombeere)	7	w		-													
Salix aurita (Ohr-Weide)	7	w		-													
Salix cinerea (Grau-Weide)	7	w		-													
Stellaria graminea (Gras-Sternmiere)	7	w		-													
Urtica dioica (Große Brennessel)	7	z		-													
Vicia cracca (Vogel-Wicke)	7	w		-													
														Anzahl Rote Liste Arten		1	1
														Anzahl Arten		23	

MS: Mengensystem; M: Mengenangabe, W: Bewertung der Art (FFH-Monitoring), Vs: Vegetationsschicht, St: Status, PA: Autor Phänologie; Ph: Phänologie, Sz: Soziabilität, VS: Vitalitätssystem; V: Vitalität, G: Geschlecht, cf: unsichere Bestimmung, §: Schutz nach BNatSchG, HH: Rote Liste Hamburg, ND: Rote Liste Niedersachsen, SH: Rote Liste Schleswig-Holstein, D: Rote Liste Deutschland

Erhebungsbogen

B

Projekt	Biotopkartierung Hamburg	Interne Nr.	56439
		DK5 DK5-GK	7448 7450
Handlungsbedarf	Nein	DK5 - Name	Ohlstedt-Süd
Bearbeitung	PRO	Biotop-Nr. alt	280 99
Räumliche Abbildung	Linie	Kartierung	23.06.2011
Anzahl Abschnitte	1	Fläche / Länge [m²/m]	163,866
		Breite (lineare Abb.) [m]	7

Teilflächenbeschreibung

Teilflächentyp		Teilflächen-Nr.	2
Biotoptyp	Halbruderale Gras- und Staudenflur feuchter Standorte (2000)	Biotoptyp	AKF
- Zusatz		- gesetzl. Grundl.	
FFH-LRT		FFH-LRT	
Beschreibung		Entw.potential LRT	
		Hauptfläche	
		Flächenanteil	10 %
		FFH-Unters.Fläche	Nein
		Saatgutfläche	Nein