

Erhebungsbogen

B

Projekt	Biotopkartierung Hamburg	Interne Nr.	56438
		DK5 DK5-GK	7448 7450
Handlungsbedarf	Nein	DK5 - Name	Ohlstedt-Süd
Bearbeitung	BRA	Biotop-Nr. alt	280 99
Räumliche Abbildung	Linie	Kartierung	07.09.2003
Anzahl Abschnitte	1	Fläche / Länge [m²/m]	163,866
		Breite (lineare Abb.) [m]	7

Gesetzlicher Schutz	§ 14 (2) 2.1 Feldhecken	Schutz nur teilweise	Nein
----------------------------	-------------------------	-----------------------------	------

Gesamtbewertung	6 Wertvoll
– Alter	6 Biotop mittleren Alters, 50 bis 100 Jahre
– Belastungsgrad	6 Flächenhaft geringe oder örtlich stärkere oder Vorbelastung mit deutlichem Einfluß
– Ökolog. Funktion	7 Sehr hohe Bedeutung in einem Biotopkomplex, für den lokalen Biotopverbund oder als Puffer
– Seltenheit	6 Seltener Biotoptyp, ohne seltene oder bedrohte Pflges., ungesättigtes Artenspektrum, reliktsiche RL-Arten

Bestandsbeschreibung

Ebenerdige Hecke mit unterschiedlicher Breite von 5 bis 8 m, nur ganz im Westen mit einer einzelnen Stiel-Eiche, im übrigen ohne Bäume, von dichtem Gebüsch v.a. aus Schlehe gebildet. Die Ackernutzung von Süden her reicht relativ dicht an den Knick heran. Hier hat eine heftige Bodenstörung stattgefunden, eventuell mit vorherigem Abflämmen? Der östlichste Abschnitt der Hecke ist vollständig aufgelöst, hier erstreckt sich die Feuchtearten geprägte Grünlandvegetation der benachbarten Fläche in den Bereich hinein.

Vorkommen an Biotoptypen

1	TF	Typ	HF	F.Anteil
2	BTYP	Biotoptyp		- gesetzl. Grundl.
3	Zusatz	Zusatz zum Biotoptypen		
4	LRT	Lebensraumtyp		
1	1		Ja	90 %
2	HHS	Strauchhecke (2000)		
1	2			10 %
2	AKF	Halbruderale Gras- und Staudenflur feuchter Standorte (2000)		

Räumliche Lage

Lagebeschreibung	O Lottbeker Weg	Hochwert (Y)	5948483
Nachbarnutzung/en	Acker, beweidetes Grünland	Naturraum	Stapelfelder Jungmoränengebiet (702.00)
Rechtswert (X)	575092	Gemarkung	Bergstedt (538)
Bezirk	Wandsbek	Ramsargebiet	<input type="checkbox"/> EG-Vogelschutzgeb.
Stadtteil (OT-Nr.)	Bergstedt (524)	Nationalpark	<input type="checkbox"/>
Digitaler Grünplan	<input type="checkbox"/> Hafengesamtgebiet		
Ausgleichsflächen NSG / ND / LSG	<input checked="" type="checkbox"/> Biosphärenreservat		
	LSG Duvenstedt, Bergstedt, Lemsahl-Mellingstedt, Volksdorf und Rahlstedt [HH-2009 / Anteil: 100%]		
FFH-GEBIET			
Wasserschutzgebiet			

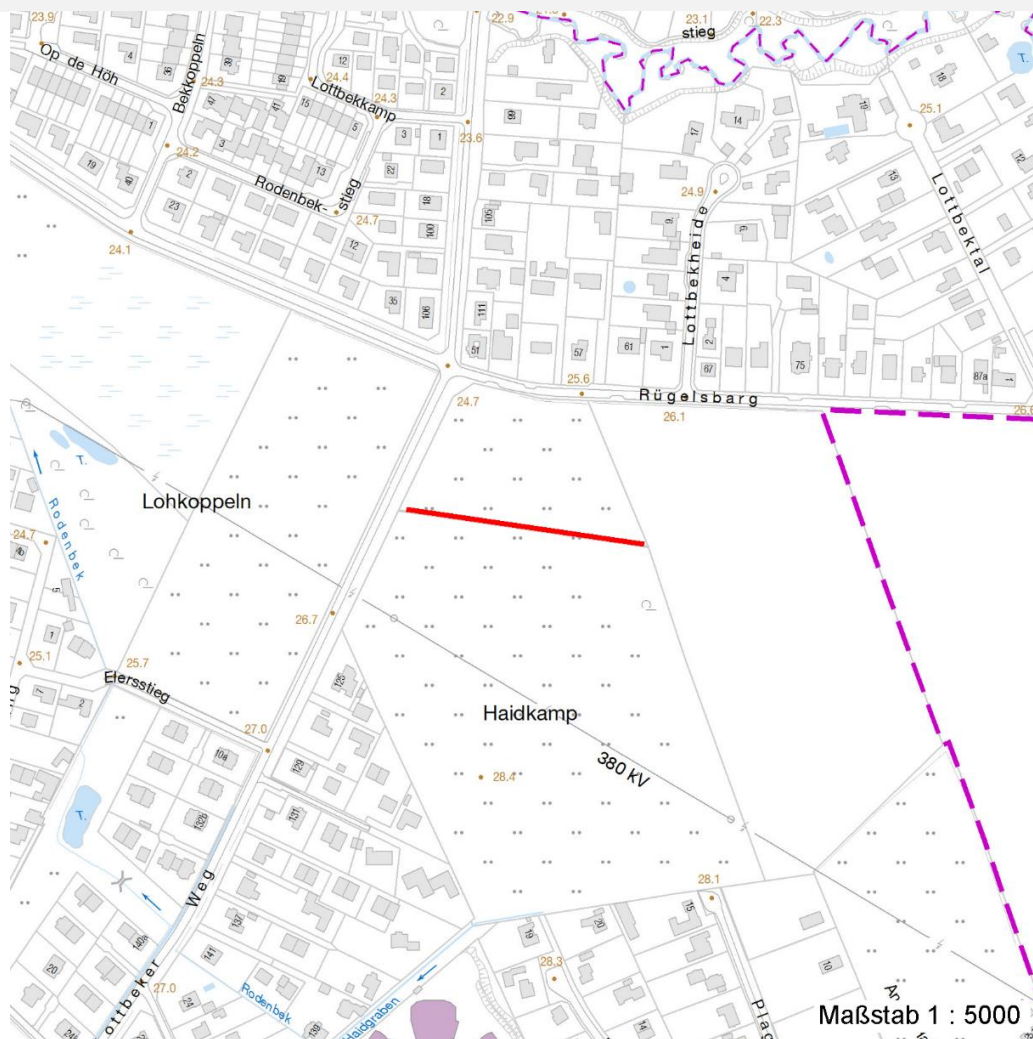
Erhebungsbogen

B

Projekt	Biotopkartierung Hamburg	Interne Nr.	56438
		DK5 DK5-GK	7448 7450
		DK5 - Name	Ohlstedt-Süd
Handlungsbedarf	Nein	Biotop-Nr. alt	280 99
Bearbeitung	BRA	Kartierung	07.09.2003
Räumliche Abbildung	Linie	Fläche / Länge [m²/m]	163,866
Anzahl Abschnitte	1	Breite (lineare Abb.) [m]	7

Räumliche Lage

Karte



Weitere Erhebungsbögen

Interne Nr.	Interne Nr. Zuordnung	DK5	Biotop-Nr.	Kartierung	Zuordnung	DK5 (GK)	Biotop-Nr. (alt)
-------------	-----------------------	-----	------------	------------	-----------	----------	------------------

56438	56439	7448	280	23.06.2011	K	7450	99
-------	-------	------	-----	------------	---	------	----

Zuordnung: N = nachfolgende Kartierung, K = weitere Kartierungen (zeitlich vorher oder nachher)

Foto

Interne Nr.	Index	Dateiname	Aufnahmerichtung
12144	0	7448_280_070903_1.JPG	

Weitere Angaben

Merkmal	Wert
---------	------

Auswertung

Gefährdung / Einflüsse
Wertgesichtspunkte

Eng angrenzende Ackernutzung im Süden.
Landschaftsgliedernd, Brutvogelhabitat.

Erhebungsbogen

B

Projekt	Biotopkartierung Hamburg	Interne Nr.	56438
		DK5 DK5-GK	7448 7450
Handlungsbedarf	Nein	DK5 - Name	Ohlstedt-Süd
Bearbeitung	BRA	Biotop-Nr. alt	280 99
Räumliche Abbildung	Linie	Kartierung	07.09.2003
Anzahl Abschnitte	1	Fläche / Länge [m²/m]	163,866
		Breite (lineare Abb.) [m]	7

Weitere Angaben

Merkmal	Wert
zoologisch bedeutsame Strukturen	Dichte spontane Gebüsche
Bedeutung für Tiergruppe	Vögel
Maßnahmen	Hecke erhalten, eventuell Überhälter entwickeln und pflegen.

Foto

Fotodatei	7448_280_070903_1.JPG	Fotodatei
Bildbeschreibung		Bildbeschreibung
Aufnahmerichtung		Aufnahmerichtung



Teilflächenbeschreibung

Teilflächentyp		Teilflächen-Nr.	1
Biotoptyp	Strauchhecke (2000)	Biotoptyp	HHS
- Zusatz		- gesetzl. Grundl.	
FFH-LRT		FFH-LRT	
Beschreibung		Entw.potential LRT	
		Hauptfläche	Ja
		Flächenanteil	90 %
		FFH-Unters.Fläche	Nein
		Saatgutfläche	Nein

Weitere Angaben

Merkmal	Wert
Boden	
Feuchte	6 - mäßig feucht und wechselfeucht
Stickstoffgehalt	6 - mäßig stickstoffarm bis stickstoffreich
Standort, Relief	
Belichtung	7 - halbsonnig
Veg. - Soziologie	
BfN Schlüssel	48.0.04.02 - Carpinion (Hainbuchen-Mischwälder)

Erhebungsbogen

B

Projekt	Biotopkartierung Hamburg	Interne Nr.	56438
		DK5 DK5-GK	7448 7450
Handlungsbedarf	Nein	DK5 - Name	Ohlstedt-Süd
Bearbeitung	BRA	Biotop-Nr. alt	280 99
Räumliche Abbildung	Linie	Kartierung	07.09.2003
Anzahl Abschnitte	1	Fläche / Länge [m²/m]	163,866
		Breite (lineare Abb.) [m]	7

Teilflächenbeschreibung

Teilflächentyp		Teilflächen-Nr.	2
Biotoptyp	Halbruderale Gras- und Staudenflur feuchter Standorte (2000)	Biotoptyp	AKF
- Zusatz		- gesetzl. Grundl.	
FFH-LRT		FFH-LRT	
Beschreibung		Entw.potential LRT	
		Hauptfläche	
		Flächenanteil	10 %
		FFH-Unters.Fläche	Nein
		Saatgutfläche	Nein