

Erhebungsbogen

B

Projekt	Biotopkartierung Hamburg		Interne Nr.	56405
			DK5 DK5-GK	7448 7450
Handlungsbedarf	Nein		DK5 - Name	Ohlstedt-Süd
Bearbeitung	PRO	Kopie	Biotop-Nr. alt	279 98
Räumliche Abbildung	Linie	Nein	Kartierung	19.07.2011
Anzahl Abschnitte	1		Fläche / Länge [m²/m]	486,591
			Breite (lineare Abb.) [m]	7

Gesetzlicher Schutz § 14 (2) 2.2 Knicks **Schutz nur teilweise** **Nein**

Gesamtbewertung	7	Besonders wertvoll
– Alter	8	Biotop hohen Alters, 200 bis 500 Jahre
– Belastungsgrad	5	Flächenhaft mittlere oder örtlich starke Belastung
– Ökolog. Funktion	7	Sehr hohe Bedeutung in einem Biotopkomplex, für den lokalen Biotopverbund oder als Puffer
– Seltenheit	6	Seltener Biotoptyp, ohne seltene oder bedrohte Pflges., ungesättigtes Artenspektrum, reliktsische RL-Arten

Bestandsbeschreibung

Alter Knick mit ca. 0,5 bis 1 m hohem (im S auch flacher) und bis zu 3 m breitem, mehrreihig bepflanztem Wall, mit altem mehrreihigem Bestand aus v.a. Erlen, Hainbuchen und Stiel-Eichen. Mit nur lückiger Strauchschicht aus Schlehe und Weißdorn. Intensiv berankt von Heckenkirsche. Im Inneren mit nur mäßig günstig entwickelter Krautschicht, im Frühjahr vermutlich mit Frühjahrsgeophytenvegetation. Die alten Eichen erreichen 60-105 cm Stammdicke und können sehr ausladend werden, die meisten Stämme liegen jedoch um 30 cm. Die Baumschicht ist dicht und auf 20 m Höhe aufgewachsen. Die Strauchschicht ist schon relativ weit degeneriert. Der strauchige Bewuchs weitet sich stellenweise in die östlich benachbarte Grünlandfläche hinein aus. Dort bilden sich Schlehen- und Espengebüsch. Im Bereich des Waldes stellenweise mit erodiertem, nacktem Wall. In der Siedlung mit Übergängen zu Wohngrundstücksgehölzen. Im S sehr detritusreich durch Gartenabfälle!
Aktuell sind einige Großbäume herausgesägt.

Vorkommen an Biotoptypen

1	TF	Typ	HF	F.Anteil
2	BTYP	Biotoptyp	- gesetzl. Grundl.	
3	Zusatz	Zusatz zum Biotoptypen		
4	LRT	Lebensraumtyp		
1	1		Ja	60 %
2	HWB	Durchgewachsener Knick (2000)		
3	4	sehr starkes Baumholz, Brusthöhendurchmesser >= 70 cm (4)		
1	2			40 %
2	HWM	Strauch-Baum-Knick (2000)		

Räumliche Lage

Lagebeschreibung	W Lottbeker Weg		Hochwert (Y)	5948408
Nachbarnutzung/en	Grünland, Wohnbebauung		Naturraum	Stapelfelder Jungmoränengebiet (702.00)
Rechtswert (X)	574827		Gemarkung	Bergstedt (538)
Bezirk	Wandsbek		Ramsargebiet	<input type="checkbox"/> EG-Vogelschutzgeb. <input type="checkbox"/>
Stadtteil (OT-Nr.)	Bergstedt (524)		Nationalpark	<input type="checkbox"/>
Digitaler Grünplan	<input type="checkbox"/>	Hafengesamtgebiet	<input type="checkbox"/>	
Ausgleichsflächen NSG / ND / LSG	<input type="checkbox"/>	Biosphärenreservat	<input type="checkbox"/>	
FFH-GEBIET	LSG Duvenstedt, Bergstedt, Lemsahl-Mellingstedt, Volksdorf und Rahlstedt [HH-2009 / Anteil: 100%]			
Wasserschutzgebiet				

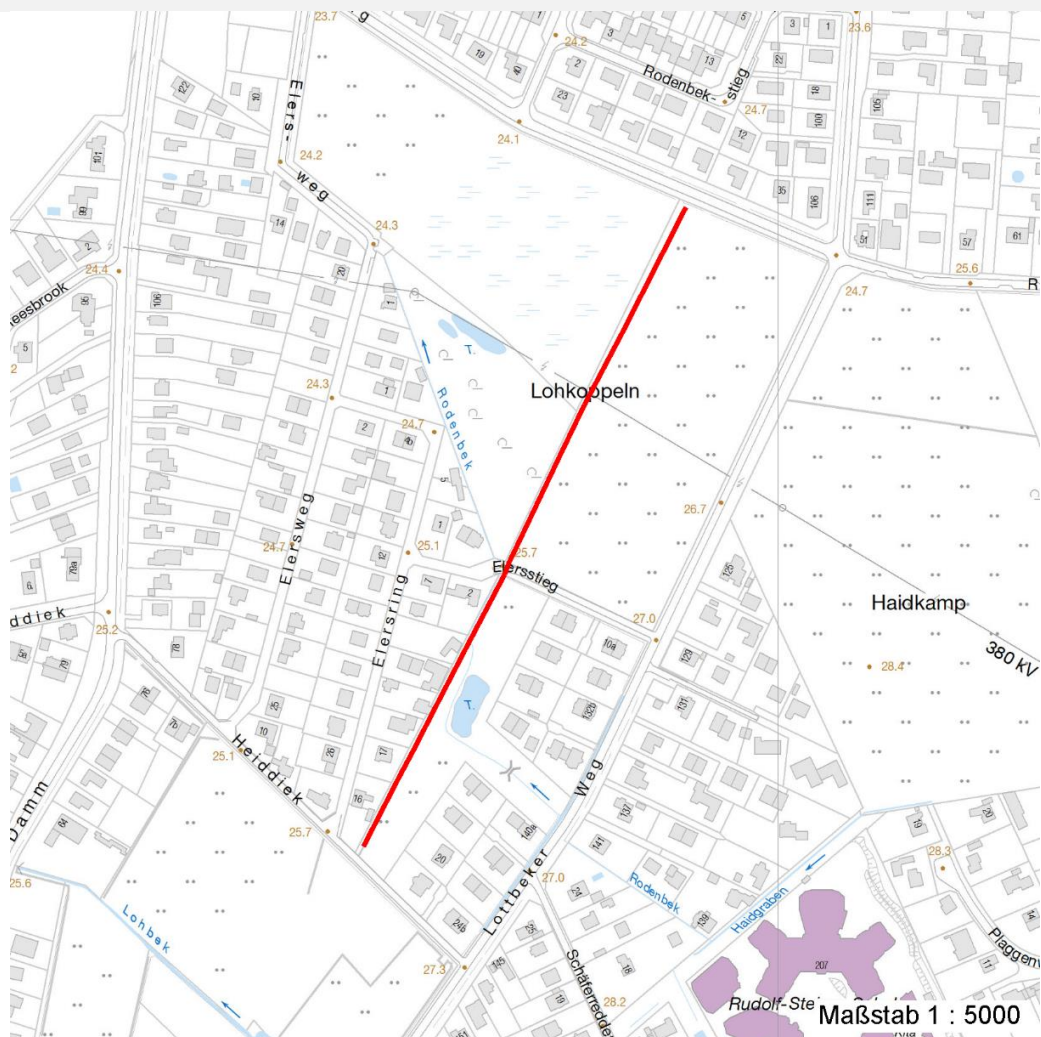
Erhebungsbogen

B

Projekt	Biotopkartierung Hamburg	Interne Nr.	56405
		DK5 DK5-GK	7448 7450
Handlungsbedarf	Nein	DK5 - Name	Ohlstedt-Süd
Bearbeitung	PRO	Biotop-Nr. alt	279 98
Räumliche Abbildung	Linie	Kartierung	19.07.2011
Anzahl Abschnitte	1	Fläche / Länge [m²/m]	486,591
		Breite (lineare Abb.) [m]	7

Räumliche Lage

Karte



Weitere Erhebungsbögen

Interne Nr.	Interne Nr. Zuordnung	DK5	Biotop-Nr.	Kartierung	Zuordnung	DK5 (GK)	Biotop-Nr. (alt)
56405	56404	7448	279	07.09.2003	K	7450	98

Zuordnung: N = nachfolgende Kartierung, K = weitere Kartierungen (zeitlich vorher oder nachher)

Foto

Interne Nr.	Index	Dateiname	Aufnahmerichtung
10410	0	7448_279_190711_1.JPG	N

Weitere Angaben

Merkmal	Wert
Auswertung Gefährdung / Einflüsse	Elektrosmog Starke Lärmbelastung

Erhebungsbogen

B

Projekt	Biotopkartierung Hamburg	Interne Nr.	56405
		DK5 DK5-GK	7448 7450
Handlungsbedarf	Nein	DK5 - Name	Ohlstedt-Süd
Bearbeitung	PRO	Biotop-Nr. alt	279 98
Räumliche Abbildung	Linie	Kartierung	19.07.2011
Anzahl Abschnitte	1	Fläche / Länge [m²/m]	486,591
		Breite (lineare Abb.) [m]	7

Weitere Angaben

Merkmal	Wert
Wertgesichtspunkte	Gartenabfälle Teilweise wurde der Weidezaun in den Bäumen befestigt und wächst in das Holz ein, von Westen her ist die Grünlandnutzung teilweise relativ intensiv, in der Vergangenheit fand Umbruch statt, die Strauchschicht ist degeneriert.
zoologisch bedeutsame Strukturen	Alte landschaftstypische Knickstruktur mit großem Altholzanteil, landschaftsbildprägend, gliedernd, durch Aufweitung als Lebensraum besonders günstig, mäßig artenreich. Stadtklimatisch günstiges Grünvolumen
Bedeutung für Tiergruppe	Alte Bäume mit Höhlen Dichte spontane Gebüsche Spinnennetze Großsäuger Kleinsäuger Insekten, allgemein
Maßnahmen	Vögel Alt- und Biotopbäume erhalten - 9.4 Sukzession ungestört ablaufen lassen - 1.1

Foto

Fotodatei	7448_279_190711_1.JPG	Fotodatei
Bildbeschreibung	Fällungen im Winter beim Elersstieg	Bildbeschreibung
Aufnahmerichtung	N	Aufnahmerichtung



Erhebungsbogen

B

Projekt	Biotopkartierung Hamburg	Interne Nr.	56405
		DK5 DK5-GK	7448 7450
Handlungsbedarf	Nein	DK5 - Name	Ohlstedt-Süd
Bearbeitung	PRO	Biotop-Nr. alt	279 98
Räumliche Abbildung	Linie	Kartierung	19.07.2011
Anzahl Abschnitte	1	Fläche / Länge [m²/m]	486,591
		Breite (lineare Abb.) [m]	7

Teilflächenbeschreibung

Teilflächentyp		Teilflächen-Nr.	1
Biotoptyp	Durchgewachsener Knick (2000)	Biotoptyp	HWB
- Zusatz	sehr starkes Baumholz, Brusthöhendurchmesser >= 70 cm (4)	- gesetzl. Grundl.	
FFH-LRT Beschreibung		FFH-LRT Entw.potential LRT	
		Hauptfläche	Ja
		Flächenanteil	60 %
		FFH-Unters.Fläche	Nein
		Saatgutfläche	Nein

Weitere Angaben

Merkmal	Wert
Boden	
Feuchte	6 - mäßig feucht und wechselfeucht
Stickstoffgehalt	6 - mäßig stickstoffarm bis stickstoffreich
Standort, Relief	
Belichtung	6 - halbsonnig bis halbschattig
Veg. - Soziologie	
BfN Schlüssel	48.0.04.02 - Carpinion (Hainbuchen-Mischwälder)

Zeigerwerte der Pflanzenartenliste (Auswertung)

Standort	Belichtung	halbsonnig bis halbschattig	5,9
Boden	Feuchte	mäßig feucht und wechselfeucht	5,8
	Stickstoff (N)	mäßig stickstoffarm bis stickstoffreich	5,9
	Reaktion	mäßig sauer	5
Vegetation	Mahdverträglichkeit	mäßig schnittverträglich (erster Schnitt nicht vor 1. Juli)	5,1
Zeigerwerte	Futterwert	sehr geringwertiges Futter	2,1
	Wechselfeuchteanzeiger		1
	Giftpflanzen		0
	Überschw.anzeiger		1

Pflanzenartenliste

Gruppe / Pflanzenart	MS	M	W	Vs	St	PA	Ph	Sz	VS	V	G	cf	§	Rote Liste			
														HH	ND	SH	D
Tracheobionta (Gefäßpflanzen)																	
Agrostis capillaris (Rotes Straußgras)	7	w		-													
Alliaria petiolata (Knoblauchsrauke)	7	z		-													
Alnus glutinosa (Schwarz-Erle)	7	X		S	-												
Alnus glutinosa (Schwarz-Erle)	7	z		B1													
Alopecurus pratensis (Wiesen-Fuchsschwanz)	7	w		-													
Betula pendula (Hänge-Birke)	7	w		B1	-												
Carpinus betulus (Hainbuche)	7	X		S	-												
Carpinus betulus (Hainbuche)	7	z		B1													
Corylus avellana (Haselnuss)	7	X		B2	-												
Corylus avellana (Haselnuss)	7	X		S	-												

Erhebungsbogen

B

Projekt	Biotopkartierung Hamburg	Interne Nr.	56405
		DK5 DK5-GK	7448 7450
Handlungsbedarf	Nein	DK5 - Name	Ohlstedt-Süd
Bearbeitung	PRO	Biotop-Nr. alt	279 98
Räumliche Abbildung	Linie	Kartierung	19.07.2011
Anzahl Abschnitte	1	Fläche / Länge [m²/m]	486,591
		Breite (lineare Abb.) [m]	7

Pflanzenartenliste

Gruppe / Pflanzenart	MS	M	W	Vs	St	PA	Ph	Sz	VS	V	G	cf	Rote Liste							
													§	HH	ND	SH	D			
Crataegus laevigata (Zweigriffliiger Weißdorn)	7	w		S																
Crataegus monogyna (Eingriffliiger Weißdorn)	7	w		S																
Crataegus x media (Bastard-Weißdorn)	7	w		-													D	D		
Dactylis glomerata (Wiesen-Knäuelgras)	7	w		-																
Frangula alnus (Faulbaum)	7	w		-																
Glechoma hederacea (Gundermann)	7	h		-																
Juglans regia (Echte Walnuss)	7	w		S	-												D			
Juncus effusus (Flatter-Binse)	7	w		-																
Lonicera periclymenum (Wald-Geißblatt)	7	h		S																
Poa nemoralis (Hain-Rispengras)	7	z		-																
Populus spec. (Pappel)	7	w		B1	-															
Populus tremula (Zitter-Pappel)	7	z		S																
Prunus avium (Vogel-Kirsche)	7	w		B1	-															
Prunus spinosa (Schlehe)	7	X		S	-															
Quercus robur (Stiel-Eiche)	7	z		B1	-															
Rosa canina (Hunds-Rose)	7	w		-																
Rosa spec. (Rose)	7	w		S	-															
Rubus caesius (Kratzbeere)	7	w		-																
Rubus fruticosus agg. (Artengruppe Echte Brombeere)	7	w		S																
Sambucus nigra (Schwarzer Holunder)	7	w		S																
Sorbus aucuparia (Eberesche)	7	X		S	-															
Taxus baccata (Gemeine Eibe)	7	w		-										b		3		V		
Urtica dioica (Große Brennessel)	7	z		-																
																	Anzahl Rote Liste Arten	1	2	2
																	Anzahl Arten	30		

MS: Mengensystem; M: Mengenangabe, W: Bewertung der Art (FFH-Monitoring), Vs: Vegetationsschicht, St: Status, PA: Autor Phänologie; Ph: Phänologie, Sz: Soziabilität, VS: Vitalitätssystem; V: Vitalität, G: Geschlecht, cf: unsichere Bestimmung, §: Schutz nach BNatSchG, HH: Rote Liste Hamburg, Nds: Rote Liste Niedersachsen, SH: Rote Liste Schleswig-Holstein, D: Rote Liste Deutschland

Teilflächenbeschreibung

Teilflächentyp		Teilflächen-Nr.	2
Biototyp	Strauch-Baum-Knick (2000)	Biototyp	HWM
- Zusatz		- gesetzl. Grundl.	
FFH-LRT		FFH-LRT	
Beschreibung		Entw.potential LRT	
		Hauptfläche	
		Flächenanteil	40 %
		FFH-Unters.Fläche	Nein
		Saatgutfläche	Nein