

Erhebungsbogen

B

Projekt	Biotopkartierung Hamburg	Interne Nr.	56442
		DK5 DK5-GK	7448 7450
Handlungsbedarf	Nein	DK5 - Name	Ohlstedt-Süd
Bearbeitung	PRO	Biotop-Nr. alt	276 83
Räumliche Abbildung	Linie	Kartierung	06.10.2011
Anzahl Abschnitte	1	Fläche / Länge [m²/m]	135,411
		Breite (lineare Abb.) [m]	7,5

Gesetzlicher Schutz	§ 14 (2) 2.2 Knicks	Schutz nur teilweise	Nein
----------------------------	---------------------	-----------------------------	------

Gesamtbewertung	7	Besonders wertvoll
– Alter	8	Biotop hohen Alters, 200 bis 500 Jahre
– Belastungsgrad	6	Flächenhaft geringe oder örtlich stärkere oder Vorbelastung mit deutlichem Einfluß
– Ökolog. Funktion	7	Sehr hohe Bedeutung in einem Biotopkomplex, für den lokalen Biotopverbund oder als Puffer
– Seltenheit	6	Seltener Biotoptyp, ohne seltene oder bedrohte Pflges., ungesättigtes Artenspektrum, reliktsiche RL-Arten

Bestandsbeschreibung

Alter Knick inmitten einer großen Grünland-Brachfläche. Der ehemalige Knickwall ist nur noch sehr flach und teilweise erkennbar, ist ca. 0,5 m hoch und 3 m breit, tw. Durch frühere Grabungen verletzt. Die gesamte Knickstruktur hat sich durch Aufweitung der Vegetation auf ca. 10 m Breite verbreitert. Sträucher stehen versetzt auf / am Wall. Die Gehölze des ursprünglich vermutlich etwas degradierten Knicks, einzelne Eichen und Holundersträucher sowie Hasel haben sich weit über das benachbarte Gelände aufgeweitet, das mit hochwüchsiger ruderaler Grasflur korrespondiert. Teile des Knicks im Westen sind jedoch ohne Gehölz und offen und werden derzeit von Brennesselfluren dominiert. Örtlich von Hopfen verschleiert. Ein Reh aufgescheucht. Etwas Müll.

Vorkommen an Biotoptypen

1	TF	Typ	HF	F.Anteil
2	BTYP	Biotoptyp	- gesetzl. Grundl.	
3	Zusatz	Zusatz zum Biotoptypen		
4	LRT	Lebensraumtyp		
1	1		Ja	67 %
2	HWM	Strauch-Baum-Knick (2000)		
1	2			33 %
2	HWD	Degenerierter Knick (2000)		

Räumliche Lage

Lagebeschreibung	S Heiddiek, W Wohldorfer Damm		
Nachbarnutzung/en	Alte Brache		
Rechtswert (X)	574192	Hochwert (Y)	5948148
Bezirk	Wandsbek	Naturraum	Stapelfelder Jungmoränengebiet (702.00)
Stadtteil (OT-Nr.)	Bergstedt (524)	Gemarkung	Bergstedt (538)
Digitaler Grünplan	<input type="checkbox"/> Hafengesamtgebiet	<input type="checkbox"/> Ramsargebiet	<input type="checkbox"/> EG-Vogelschutzgeb.
Ausgleichsflächen NSG / ND / LSG	<input checked="" type="checkbox"/> Biosphärenreservat	<input type="checkbox"/> Nationalpark	<input type="checkbox"/>
FFH-GEBIET	LSG Duvenstedt, Bergstedt, Lemsahl-Mellingstedt, Volksdorf und Rahlstedt [HH-2009 / Anteil: 100%]		
Wasserschutzgebiet			

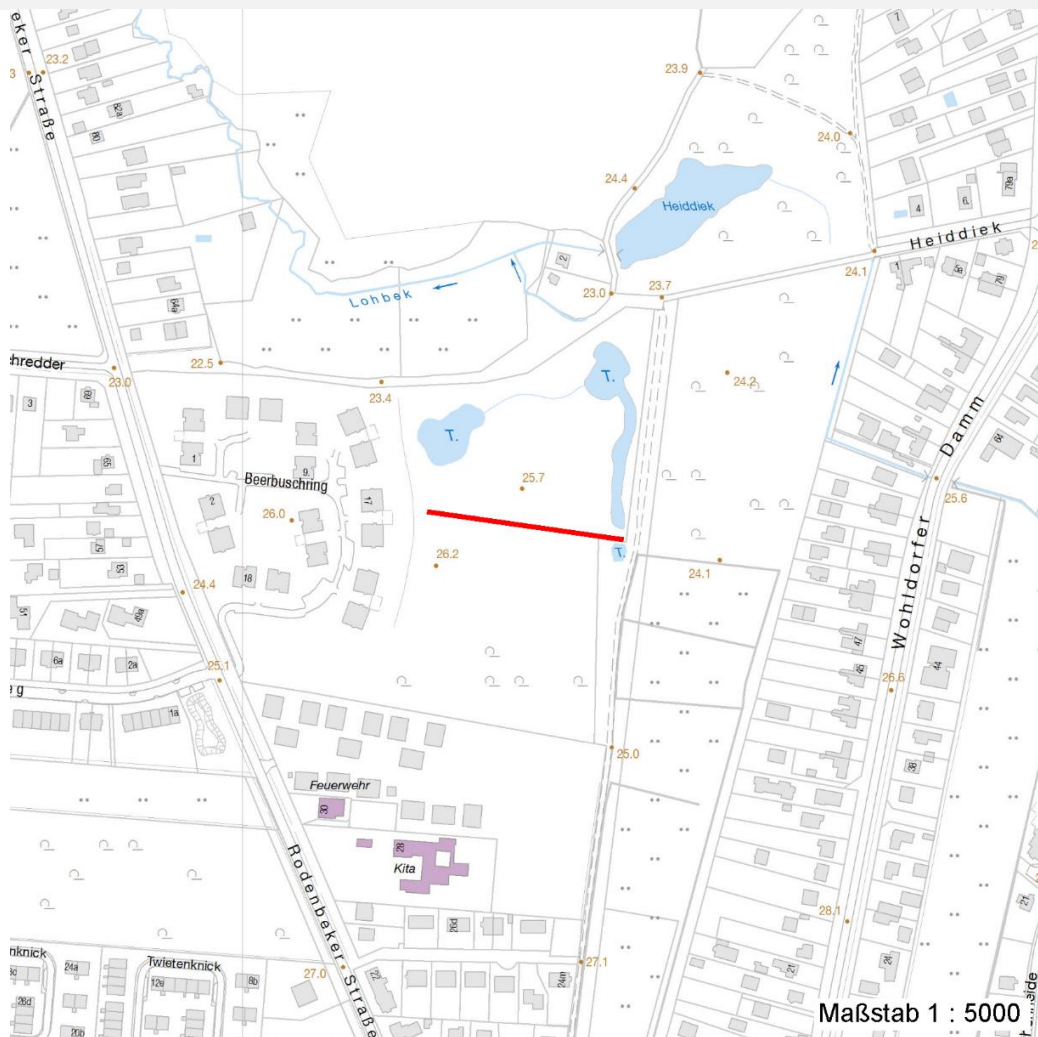
Erhebungsbogen

B

Projekt	Biotopkartierung Hamburg		Interne Nr.	56442	
			DK5 DK5-GK	7448	7450
Handlungsbedarf	Nein		DK5 - Name	Ohlstedt-Süd	
Bearbeitung	PRO	Kopie	Nein	Biotop-Nr. alt	276 83
Räumliche Abbildung	Linie		Kartierung	06.10.2011	
Anzahl Abschnitte	1		Fläche / Länge [m²/m]	135,411	
			Breite (lineare Abb.) [m]	7,5	

Räumliche Lage

Karte



Weitere Erhebungsbögen

Interne Nr.	Interne Nr. Zuordnung	DK5	Biotop-Nr.	Kartierung	Zuordnung	DK5 (GK)	Biotop-Nr. (alt)
56442	56441	7448	276	06.09.2003	K	7450	83

Zuordnung: N = nachfolgende Kartierung, K = weitere Kartierungen (zeitlich vorher oder nachher)

Foto

Interne Nr.	Index	Dateiname	Aufnahmerichtung
10008	0	7448_276_061011_1.JPG	

Weitere Angaben

Merkmal	Wert
Auswertung Gefährdung / Einflüsse	Keine Knickpflege / tw fehlende Gehölze Starke Lärmbelastung

Erhebungsbogen

B

Projekt	Biotopkartierung Hamburg	Interne Nr.	56442
		DK5 DK5-GK	7448 7450
Handlungsbedarf	Nein	DK5 - Name	Ohlstedt-Süd
Bearbeitung	PRO	Biotop-Nr. alt	276 83
Räumliche Abbildung	Linie	Kartierung	06.10.2011
Anzahl Abschnitte	1	Fläche / Länge [m²/m]	135,411
		Breite (lineare Abb.) [m]	7,5

Weitere Angaben

Merkmal	Wert
Wertgesichtspunkte	Naturnahe Gliederung einer auch im übrigen naturnah entwickelten Brachfläche, Bereicherung der Strukturvielfalt der Fläche, Schaffung von Bruthabitaten für Vögel. Seit langem ungestörte Entwicklung. Stadtklimatisch günstiges Grünvolumen
zoologisch bedeutsame Strukturen	Alte Bäume mit Höhlen Spontane Vegetation jeder Form Dichte spontane Gebüsche
Bedeutung für Tiergruppe	Großsäuger Vögel Kleinsäuger Insekten, allgemein
Maßnahmen	Beseitigung von Müll / Gartenabfällen - 1.11 Flächen weiterhin der Sukzession überlassen. Alt- und Biotopbäume erhalten - 9.4 Im gehölzlosen Bereich könnten Ausgleich-Pflanzungen vorgenommen werden.

Foto

Fotodatei 7448_276_061011_1.JPG

Bildbeschreibung
Aufnahmerichtung

Fotodatei

Bildbeschreibung
Aufnahmerichtung



Teilflächenbeschreibung

Teilflächentyp		Teilflächen-Nr.	1
Biotoptyp	Strauch-Baum-Knick (2000)	Biotoptyp	HWM
- Zusatz		- gesetzl. Grundl.	
FFH-LRT		FFH-LRT	
Beschreibung		Entw.potential LRT	
		Hauptfläche	Ja
		Flächenanteil	67 %
		FFH-Unters.Fläche	Nein
		Saatgutfläche	Nein

Erhebungsbogen

B

Projekt	Biotopkartierung Hamburg		Interne Nr.	56442
			DK5 DK5-GK	7448 7450
Handlungsbedarf	Nein		DK5 - Name	Ohlstedt-Süd
Bearbeitung	PRO	Kopie	Biotop-Nr. alt	276 83
Räumliche Abbildung	Linie	Nein	Kartierung	06.10.2011
Anzahl Abschnitte	1		Fläche / Länge [m²/m]	135,411
			Breite (lineare Abb.) [m]	7,5

Weitere Angaben

Merkmal	Wert
Boden	
Feuchte	6 - mäßig feucht und wechselfeucht
Stickstoffgehalt	8 - sehr stickstoffreich
Standort, Relief	
Belichtung	6 - halbsonnig bis halbschattig
Veg. - Soziologie	
BfN Schlüssel	48.0.04 - Fagetalia sylvaticae (Edellaub-Mischwälder und verwandte Ges.)

Zeigerwerte der Pflanzenartenliste (Auswertung)

Standort	Belichtung	halbsonnig bis halbschattig	6,3
Boden	Feuchte	mäßig feucht und wechselfeucht	5,7
	Stickstoff (N)	sehr stickstoffreich	7,7
	Reaktion	neutral	6,5
Vegetation	Mahdverträglichkeit	schnittempfindlich bis mäßig schnittverträglich	4,2
Zeigerwerte	Futterwert	sehr geringwertiges Futter	2,3
	Wechselfeuchteanzeiger		2
	Giftpflanzen		1
	Überschw.anzeiger		2

Pflanzenartenliste

Gruppe / Pflanzenart	MS	M	W	Vs	St	PA	Ph	Sz	VS	V	G	cf	Rote Liste					
													§	HH	ND	SH	D	
Tracheobionta (Gefäßpflanzen)																		
Aegopodium podagraria (Giersch)	7	z		-														
Agrostis stolonifera (Ausläufer-Straußgras)	7	w		-	-													
Alliaria petiolata (Knoblauchsrauke)	7	w		-	-													
Anthriscus sylvestris (Wiesen-Kerbel)	7	w		-														
Betula pendula (Hänge-Birke)	7	w		B1	-													
Chaerophyllum temulum (Hecken-Kälberkropf)	7	w		-	-													
Cornus sanguinea (Roter Hartriegel)	7	w		-														
Corylus avellana (Haselnuss)	7	z		S														
Dactylis glomerata (Wiesen-Knäuelgras)	7	z		-														
Euonymus europaeus (Gewöhnliches Pfaffenhütchen)	7	w		S	-													
Fallopia japonica (Japanischer Staudenknöterich)	7	w		-	-													
Frangula alnus (Faulbaum)	7	w		S	-													
Galeobdolon argentatum (Garten Goldnessel)	7	w		-	-													
Galeopsis tetrahit (Gewöhnlicher Hohlzahn)	7	w		-	-													
Galeopsis tetrahit agg. (Artengruppe Gewöhnlicher Hohlzahn)	7	w		-	-													
Galium aparine (Kletten-Labkraut)	7	h		-														
Geum urbanum (Echte Nelkenwurz)	7	z		-														
Glechoma hederacea (Gundermann)	7	z		-														
Heracleum mantegazzianum (Riesen-Bärenklau)	7	w		-	-													
Humulus lupulus (Hopfen)	7	w		-	-													

Erhebungsbogen

B

Projekt	Biotopkartierung Hamburg		Interne Nr.	56442	
			DK5 DK5-GK	7448	7450
Handlungsbedarf	Nein		DK5 - Name	Ohlstedt-Süd	
Bearbeitung	PRO	Kopie	Biotop-Nr. alt	276	83
Räumliche Abbildung	Linie		Kartierung	06.10.2011	
Anzahl Abschnitte	1		Fläche / Länge [m²/m]	135,411	
			Breite (lineare Abb.) [m]	7,5	

Pflanzenartenliste

Gruppe / Pflanzenart	MS	M	W	Vs	St	PA	Ph	Sz	VS	V	G	cf	Rote Liste					
													§	HH	ND	SH	D	
Impatiens parviflora (Kleinblütiges Springkraut)	7	w		-	-													
Lonicera spec. (Heckenkirsche)	7	w		S	-													
Lonicera xylosteum (Rote Heckenkirsche)	7	w		S	-													
Philadelphus spec. (Pfeifenstrauch)	7	w		S	-													
Poa trivialis (Gewöhnliches Rispengras)	7	w		-	-													
Prunus spinosa (Schlehe)	7	w		S	-													
Quercus robur (Stiel-Eiche)	7	z		B1														
Rumex obtusifolius (Stumpflättriger Ampfer)	7	w		-	-													
Sambucus nigra (Schwarzer Holunder)	7	z		-														
Scrophularia nodosa (Knotige Braunwurz)	7	w		-	-													
Stellaria holostea (Große Sternmiere)	7	w		-	-													
Urtica dioica (Große Brennessel)	7	h		-														

Anzahl Rote Liste Arten

Anzahl Arten

32

MS: Mengensystem; M: Mengenangabe, W: Bewertung der Art (FFH-Monitoring), Vs: Vegetationsschicht, St: Status, PA: Autor Phänologie; Ph: Phänologie, Sz: Soziabilität, VS: Vitalitätssystem; V: Vitalität, G: Geschlecht, cf: unsichere Bestimmung, §: Schutz nach BNatSchG, HH: Rote Liste Hamburg, Nds: Rote Liste Niedersachsen, SH: Rote Liste Schleswig-Holstein, D: Rote Liste Deutschland

Teilflächenbeschreibung

Teilflächentyp		Teilflächen-Nr.	2
Biotoptyp	Degenerierter Knick (2000)	Biotoptyp	HWD
- Zusatz		- gesetzl. Grundl.	
FFH-LRT		FFH-LRT	
Beschreibung		Entw.potential LRT	
		Hauptfläche	
		Flächenanteil	33 %
		FFH-Unters.Fläche	Nein
		Saatgutfläche	Nein