

Erhebungsbogen

B

Projekt	Biotopkartierung Hamburg		Interne Nr.	56374	
			DK5 DK5-GK	7448	7450
Handlungsbedarf	Nein		DK5 - Name	Ohlstedt-Süd	
Bearbeitung	BRA	Kopie	Biotop-Nr. alt	275	78
Räumliche Abbildung	Linie	Nein	Kartierung	07.09.2003	
Anzahl Abschnitte	7		Fläche / Länge [m²/m]	1684,362	
			Breite (lineare Abb.) [m]	5	

Gesetzlicher Schutz § 14 (2) 2.2 Knicks **Schutz nur teilweise** Ja

Gesamtbewertung	6	Wertvoll
– Alter	6	Biotop mittleren Alters, 50 bis 100 Jahre
– Belastungsgrad	6	Flächenhaft geringe oder örtlich stärkere oder Vorbelastung mit deutlichem Einfluß
– Ökolog. Funktion	7	Sehr hohe Bedeutung in einem Biotopkomplex, für den lokalen Biotopverbund oder als Puffer
– Seltenheit	6	Seltener Biotoptyp, ohne seltene oder bedrohte Pflges., ungesättigtes Artenspektrum, reliktsische RL-Arten

Bestandsbeschreibung

Straßenbegleitende Knicks, auf der Nordseite zwischen asphaltierter Straße mit Kantstein und angrenzendem Fußweg ca. 3 m breit, mit locker stehenden Eichen-Überhängern und relativ dichter Strauchschicht, aber auch dichter Krautschicht auf einem etwa nur 0,5 m hohem und 3 m breitem Wall, dieser leicht degradiert, teilweise durch Pflege- und Gartennutzung etwas überprägt. Auf der Südseite der Straße mit Anschluß an einen ca. 0,5 m tiefen und 1 m breitem Straßenrandgraben. Zwischen angrenzendem Grünland und Graben ca. 2 m breit, unter 0,5 m hoch mit dichter Strauchschicht, hier v.a. aus Hasel und vereinzelt stehenden alten Eichen-Überhängern, die häufig aber nur Stammdicken um 40 bis 50 cm erreichen. Die Knicks sind alt, vermutlich im Frühjahr auch reich an Frühjahrsgeophyten und auch in Siedlungsnähe noch relativ gut erhalten. Vereinzelt kommen Eichen-Überhänger mit bis zu 1 m Stammdicke vor.

Vorkommen an Biotoptypen

1	TF	Typ	HF	F.Anteil
2	BTYP	Biotoptyp	- gesetzl. Grundl.	
3	Zusatz	Zusatz zum Biotoptypen		
4	LRT	Lebensraumtyp		
1	1		Ja	100 %
2	HWM	Strauch-Baum-Knick (2000)		

Räumliche Lage

Lagebeschreibung	Rügelsberg		
Nachbarnutzung/en	Grünland, Einfamilienhausbebauung		
Rechtswert (X)	575248	Hochwert (Y)	5948565
Bezirk	Wandsbek	Naturraum	Stapelfelder Jungmoränengebiet (702.00)
Stadtteil (OT-Nr.)	Bergstedt (524)	Gemarkung	Bergstedt (538)
Digitaler Grünplan	<input type="checkbox"/> Hafengesamtgebiet	<input type="checkbox"/> Ramsargebiet	<input type="checkbox"/> EG-Vogelschutzgeb.
Ausgleichsflächen NSG / ND / LSG	<input checked="" type="checkbox"/> Biosphärenreservat	<input type="checkbox"/> Nationalpark	<input type="checkbox"/>
	LSG Duvenstedt, Bergstedt, Lemsahl-Mellingstedt, Volksdorf und Rahlstedt [HH-2009 / Anteil: 87%]		
FFH-GEBIET			
Wasserschutzgebiet			

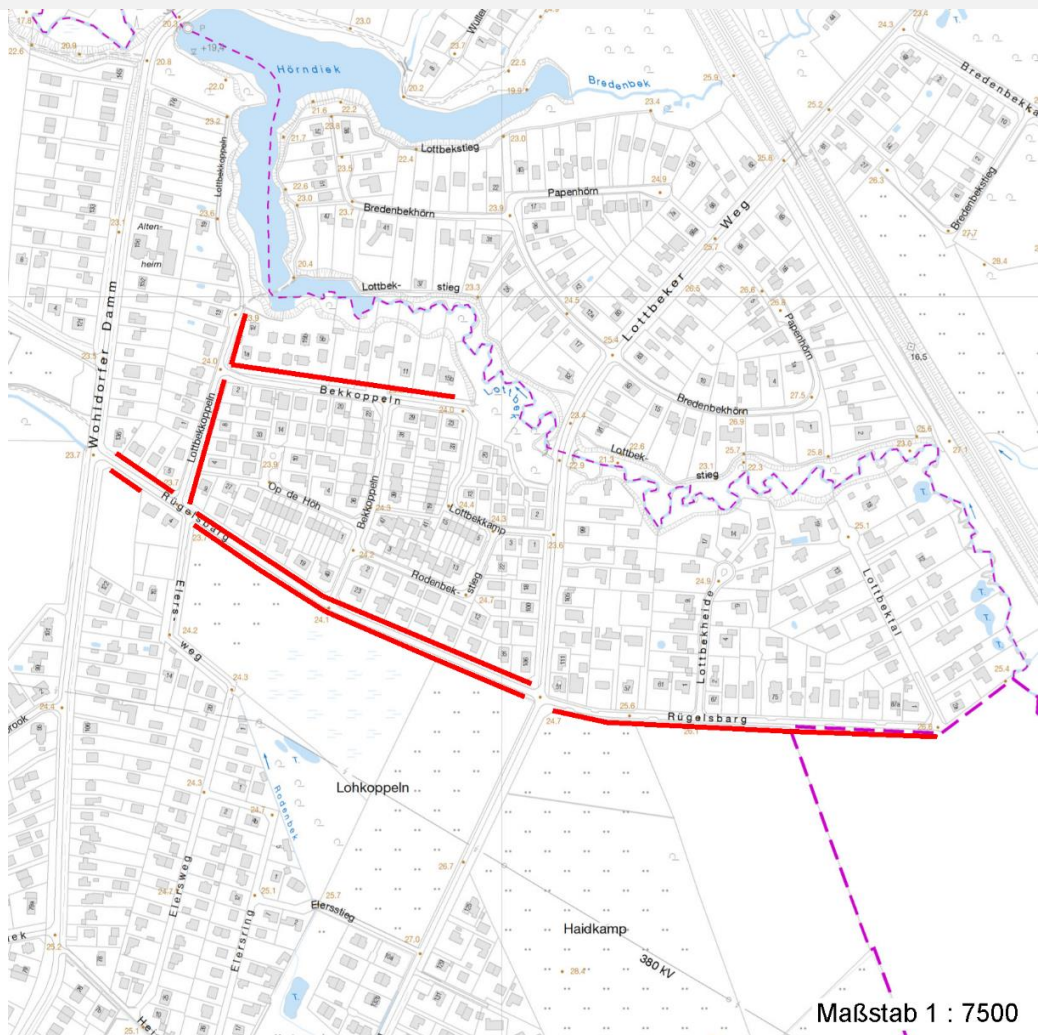
Erhebungsbogen

B

Projekt	Biotopkartierung Hamburg	Interne Nr.	56374
		DK5 DK5-GK	7448 7450
		DK5 - Name	Ohlstedt-Süd
Handlungsbedarf	Nein	Biotop-Nr. alt	275 78
Bearbeitung	BRA	Kartierung	07.09.2003
Räumliche Abbildung	Linie	Fläche / Länge [m²/m]	1684,362
Anzahl Abschnitte	7	Breite (lineare Abb.) [m]	5

Räumliche Lage

Karte



Weitere Erhebungsbögen

Interne Nr.	Interne Nr. Zuordnung	DK5	Biotop-Nr.	Kartierung	Zuordnung	DK5 (GK)	Biotop-Nr. (alt)
56374	56373	7448	275	17.05.2011	K	7450	78
56374	56356	7448	260	15.08.1995	/	7450	2
56374	56380	7448	266	15.08.1995	/	7450	34

Zuordnung: N = nachfolgende Kartierung, K = weitere Kartierungen (zeitlich vorher oder nachher)

Weitere Angaben

Merkmal	Wert
Auswertung Gefährdung / Einflüsse	Integration in Gartennutzung, Pflanzung nicht knicktypischer Gehölze, straßenspezifische Schadstoffeinträge durch die relativ intensiv befahrene benachbarte Straße.

Erhebungsbogen

B

Projekt	Biotopkartierung Hamburg	Interne Nr.	56374
		DK5 DK5-GK	7448 7450
Handlungsbedarf	Nein	DK5 - Name	Ohlstedt-Süd
Bearbeitung	BRA	Biotop-Nr. alt	275 78
Räumliche Abbildung	Linie	Kartierung	07.09.2003
Anzahl Abschnitte	7	Fläche / Länge [m²/m]	1684,362
		Breite (lineare Abb.) [m]	5

Weitere Angaben

Merkmal	Wert
Wertgesichtspunkte	Alt, strukturreich, kulturhistorisch erhaltenswert, als Brutvogel-Lebensraum günstig, günstige Bereicherung des Landschafts- und Stadtbildes.
zoologisch bedeutsame Strukturen	Alte Bäume mit Höhlen Dichte spontane Gebüsche
Bedeutung für Tiergruppe	Insekten, allgemein Vögel
Maßnahmen	Erhalt, Vermeiden von gärtnerischen Einflüssen

Teilflächenbeschreibung

Teilflächentyp		Teilflächen-Nr.	1
Biotoptyp	Strauch-Baum-Knick (2000)	Biotoptyp	HWM
- Zusatz		- gesetzl. Grundl.	
FFH-LRT		FFH-LRT	
Beschreibung		Entw.potential LRT	
		Hauptfläche	Ja
		Flächenanteil	100 %
		FFH-Unters.Fläche	Nein
		Saatgutfläche	Nein

Weitere Angaben

Merkmal	Wert
Boden	
Feuchte	6 - mäßig feucht und wechselfeucht
Stickstoffgehalt	6 - mäßig stickstoffarm bis stickstoffreich
Standort, Relief	
Belichtung	6 - halbsonnig bis halbschattig
Veg. - Soziologie	
BfN Schlüssel	48.0.04 - Fagetalia sylvaticae (Edellaub-Mischwälder und verwandte Ges.)

Zeigerwerte der Pflanzenartenliste (Auswertung)

Standort	Belichtung	halbsonnig bis halbschattig	5,7
Boden	Feuchte	frisch und mäßig frisch	5,3
	Stickstoff (N)	mäßig stickstoffarm bis stickstoffreich	6,2
	Reaktion	schwach sauer	6,3
Vegetation	Mahdverträglichkeit	mäßig schnittverträglich (erster Schnitt nicht vor 1. Juli)	5,2
Zeigerwerte	Futterwert	mäßige Futterqualität	4
	Wechselfeuchteanzeiger		3
	Giftpflanzen		0
	Überschw.anzeiger		0

Erhebungsbogen

B

Projekt	Biotopkartierung Hamburg		Interne Nr.	56374	
			DK5 DK5-GK	7448	7450
Handlungsbedarf	Nein		DK5 - Name	Ohlstedt-Süd	
Bearbeitung	BRA	Kopie	Biotop-Nr. alt	275	78
Räumliche Abbildung	Linie	Nein	Kartierung	07.09.2003	
Anzahl Abschnitte	7		Fläche / Länge [m²/m]	1684,362	
			Breite (lineare Abb.) [m]	5	

Pflanzenartenliste

Gruppe / Pflanzenart	MS	M	W	Vs	St	PA	Ph	Sz	VS	V	G	cf	§	Rote Liste					
														HH	ND	SH	D		
Tracheobionta (Gefäßpflanzen)																			
Acer campestre (Feld-Ahorn)	7	w		-															
Aegopodium podagraria (Giersch)	7	h		-															
Carpinus betulus (Hainbuche)	7	h		-															
Chaerophyllum temulum (Hecken-Kälberkropf)	7	w		-															
Cirsium arvense (Acker-Kratzdistel)	7	w		-															
Corylus avellana (Haselnuss)	7	z		-															
Crataegus laevigata (Zweigrifflicher Weißdorn)	7	w		-															
Crataegus monogyna (Eingrifflicher Weißdorn)	7	w		-															
Crataegus x media (Bastard-Weißdorn)	7	w		-											D D				
Dactylis glomerata (Wiesen-Knäuelgras)	7	z		-															
Dryopteris filix-mas (Gewöhnlicher Wurmfarne)	7	w		-															
Elymus repens (Gewöhnliche Quecke)	7	z		-															
Festuca rubra (Rot-Schwingel)	7	w		-															
Frangula alnus (Faulbaum)	7	w		-															
Galeobdolon argentatum (Garten Goldnessel)	7	w		-															
Galium aparine (Kletten-Labkraut)	7	w		-															
Geum urbanum (Echte Nelkenwurz)	7	w		-															
Lonicera periclymenum (Wald-Geißblatt)	7	z		-															
Poa nemoralis (Hain-Rispengras)	7	z		-															
Populus tremula (Zitter-Pappel)	7	w		-															
Prunella vulgaris (Kleine Braunelle)	7	w		-															
Prunus spinosa (Schlehe)	7	z		-															
Quercus robur (Stiel-Eiche)	7	h		-															
Ranunculus repens (Kriechender Hahnenfuß)	7	w		-															
Rosa rubiginosa (Wein-Rose)	7	w		-											G				
Rubus armeniacus (Armenische Brombeere)	7	w		-															
Rubus fruticosus agg. (Artengruppe Echte Brombeere)	7	w		-															
Stellaria holostea (Große Sternmiere)	7	z		-															
Stellaria media (Vogelmiere)	7	w		-															
Symphytum spec. (Comfrey)	7	w		-															
Taraxacum spec. (Löwenzahn)	7	w		-															
														Anzahl Rote Liste Arten			1	1	1
														Anzahl Arten			31		

MS: Mengensystem; M: Mengenangabe, W: Bewertung der Art (FFH-Monitoring), Vs: Vegetationsschicht, St: Status, PA: Autor Phänologie; Ph: Phänologie, Sz: Soziabilität, VS: Vitalitätssystem; V: Vitalität, G: Geschlecht, cf: unsichere Bestimmung, §: Schutz nach BNatSchG, HH: Rote Liste Hamburg, Nds: Rote Liste Niedersachsen, SH: Rote Liste Schleswig-Holstein, D: Rote Liste Deutschland