

# Erhebungsbogen

**B**

<b>Projekt</b>	Biotopkartierung Hamburg	<b>Interne Nr.</b>	56370
		<b>DK5   DK5-GK</b>	<b>7448</b> 7450
<b>Handlungsbedarf</b>	Nein	<b>DK5 - Name</b>	Ohlstedt-Süd
<b>Bearbeitung</b>	PRO	<b>Biotop-Nr.   alt</b>	<b>272</b> 69
<b>Räumliche Abbildung</b>	Linie	<b>Kartierung</b>	26.05.2011
<b>Anzahl Abschnitte</b>	1	<b>Fläche / Länge [m<sup>2</sup>/m]</b>	1903,934
		<b>Breite (lineare Abb.) [m]</b>	4

<b>Gesetzlicher Schutz</b>	§ 30 (2) 1.1 Natürliche oder naturnahe Fließgewässer	<b>Schutz nur teilweise</b>	<b>Nein</b>
----------------------------	--	-----------------------------	-------------

<b>Gesamtbewertung</b>	7	Besonders wertvoll
– <b>Alter</b>	8	Biotop hohen Alters, 200 bis 500 Jahre
– <b>Belastungsgrad</b>	5	Flächenhaft mittlere oder örtlich starke Belastung
– <b>Ökolog. Funktion</b>	8	Wertbestimmender Bestandteil eines wertvollen Biotopkomplexes oder für den regionalen Biotopverbund.
– <b>Seltenheit</b>	8	Sehr seltener Biotoptyp, hohe Anteile seltener oder bedrohter Pflges., gesättigtes Artenspektrum, RL-Arten

## Bestandsbeschreibung

Lottbek  
 Relativ rasch fließender und vermutlich dauerhaft wasserführender naturnaher Bach zwischen Landesgrenze und Hörndiek, in einem teilweise schluchtartig eingeschnittenen Tal, derzeit mit Wasserführung auf 1 bis 2 m Breite mit bis zu 0,3 m Tiefe, sehr naturnah geprägt, stark mäandrierend, jedoch oft ohne gewässertypische Vegetation wegen der relativ kräftigen Beschattung inmitten eines Auwaldes. Der Bach hat leicht bräunliches, mitunter leicht getrübbtes, rasch fließendes Wasser und ein sandiges bis kiesiges Bett (stellenweiser Grobkies ist vermutlich eingebracht). Stellenweise Eisenocker. Die Uferstrukturen sind sehr naturnah mit Bildung von Prall- und Gleithängen und Ablagerungen von Schlammhängen. Mündungsnah viele Fische. Vereinzelt Vorkommen von Japanischem Staudenknocherich. Im oberen Abschnitt, parallel zur Bahn, reichen Privatgrundstücke häufig bis an die Lottbek heran. In diesem Bereichen ist das Ufer naturfern überprägt, teils verbaut und mit Stegen versehen. Hier verstärktes Vorkommen von Müll und Bauschutt.

## Vorkommen an Biotoptypen

1	TF	Typ	HF	F.Anteil
2	BTYP	Biotoptyp	- gesetzl. Grundl.	
3	Zusatz	Zusatz zum Biotoptypen		
4	LRT	Lebensraumtyp		
1	1		Ja	100 %
2	FBR	Bach, weitgehend naturnah (2000)		
4	kein LRT	kein Lebensraumtyp nach FFH-Richtlinie		

## Räumliche Lage

<b>Lagebeschreibung</b>	Lottbek		
<b>Nachbarnutzung/en</b>	Auwald, Privatgrundstücke mit Garten		
<b>Rechtswert (X)</b>	575190	<b>Hochwert (Y)</b>	5948773
<b>Bezirk</b>	Wandsbek	<b>Naturraum</b>	Stapelfelder Jungmoränengebiet (702.00)
<b>Stadtteil (OT-Nr.)</b>	Bergstedt (524)	<b>Gemarkung</b>	Bergstedt (538)
<b>Digitaler Grünplan</b>	<input type="checkbox"/> Hafengesamtgebiet	<input type="checkbox"/> Ramsargebiet	<input type="checkbox"/> EG-Vogelschutzgeb.
<b>Ausgleichsflächen NSG / ND / LSG</b>	<input checked="" type="checkbox"/> Biosphärenreservat	<input type="checkbox"/> Nationalpark	<input type="checkbox"/>
<b>FFH-GEBIET</b>	LSG Duvenstedt, Bergstedt, Lemsahl-Mellingstedt, Volksdorf und Rahlstedt [ HH-2009 / Anteil: 73% ], LSG Wohldorf/Ohlstedt [ HH-2046 / Anteil: 20% ]		
<b>Wasserschutzgebiet</b>			

# Erhebungsbogen

**B**

<b>Projekt</b>	Biotopkartierung Hamburg	<b>Interne Nr.</b>	56370
		<b>DK5   DK5-GK</b>	7448      7450
<b>Handlungsbedarf</b>	Nein	<b>DK5 - Name</b>	Ohlstedt-Süd
<b>Bearbeitung</b>	PRO	<b>Biotop-Nr.   alt</b>	272      69
<b>Räumliche Abbildung</b>	Linie	<b>Kartierung</b>	26.05.2011
<b>Anzahl Abschnitte</b>	1	<b>Fläche / Länge [m<sup>2</sup>/m]</b>	1903,934
		<b>Breite (lineare Abb.) [m]</b>	4

## Räumliche Lage

### Karte



## Weitere Erhebungsbögen

Interne Nr.	Interne Nr. Zuordnung	DK5	Biotop-Nr.	Kartierung	Zuordnung	DK5 (GK)	Biotop-Nr. (alt)
56370	56371	7448	272	15.09.1995	K	7450	69
56370	56365	7448	272	07.09.2003	K	7450	69

Zuordnung: N = nachfolgende Kartierung, K = weitere Kartierungen (zeitlich vorher oder nachher)

## Foto

Interne Nr.	Index	Dateiname	Aufnahmerichtung
10248	0	7448_272_260511_1.JPG	
10249	0	7448_272_260511_2.JPG	
10250	0	7448_272_260511_3.JPG	
10251	0	7448_272_260511_4.JPG	
10252	0	7448_272_260511_5.JPG	
10253	0	7448_272_260511_6.JPG	S
10254	0	7448_272_260511_7.JPG	

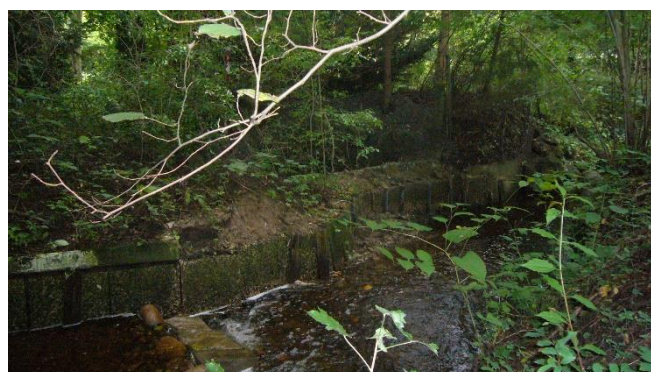
<b>Projekt</b>	Biotopkartierung Hamburg		<b>Interne Nr.</b>	56370
			<b>DK5   DK5-GK</b>	7448 7450
<b>Handlungsbedarf</b>	Nein		<b>DK5 - Name</b>	Ohlstedt-Süd
<b>Bearbeitung</b>	PRO	<b>Kopie</b> Nein	<b>Biotop-Nr.   alt</b>	272 69
<b>Räumliche Abbildung</b>	Linie		<b>Kartierung</b>	26.05.2011
<b>Anzahl Abschnitte</b>	1		<b>Fläche / Länge [m<sup>2</sup>/m]</b>	1903,934
			<b>Breite (lineare Abb.) [m]</b>	4

Foto			
Interne Nr.	Index	Dateiname	Aufnahmerichtung
10255	0	7448_272_260511_8.JPG	

**Weitere Angaben**

Merkmal	Wert
<b>Auswertung</b>	
Gefährdung / Einflüsse	Einflüsse belasteter Straßenablaufwässer auf die Biozönose sind möglich, naturferne Überprägung der Ufer durch Privatnutzungen, örtlich Ablagerungen von Gartenabfällen, t.w. privater Uferverbau Freilaufende Hunde Starke Lärmbelastung
Wertgesichtspunkte	Sehr naturnah geprägter Bach, Lebensraum für zahlreiche gewässergebundene Organismen; Vernetzungsachse, Naturrelikt in der Stadt Vorkommen seltener Pflanzen
Bedeutung für Tiergruppe	Amphibien Kleinsäuger Fische
Maßnahmen	Wassergebundene Insekten Pufferstreifen schaffen, Nährstoffeinträge vermindern - 2.15 Uferbefestigungen beseitigen.
Schutzvorschlag	NSG - Naturschutzgebiet

Foto			
<b>Fotodatei</b>	7448_272_260511_1.JPG	<b>Fotodatei</b>	7448_272_260511_2.JPG
<b>Bildbeschreibung</b>	nah Hörndiek	<b>Bildbeschreibung</b>	bei Bt-Nr 10056
<b>Aufnahmerichtung</b>		<b>Aufnahmerichtung</b>	





# Erhebungsbogen

**B**

<b>Projekt</b>	Biotopkartierung Hamburg		<b>Interne Nr.</b>	56370
			<b>DK5   DK5-GK</b>	7448 7450
<b>Handlungsbedarf</b>	Nein		<b>DK5 - Name</b>	Ohlstedt-Süd
<b>Bearbeitung</b>	PRO	<b>Kopie</b>	Nein	<b>Biotop-Nr.   alt</b>
<b>Räumliche Abbildung</b>	Linie			272 69
<b>Anzahl Abschnitte</b>	1			<b>Kartierung</b>
				26.05.2011
				<b>Fläche / Länge [m<sup>2</sup>/m]</b>
				1903,934
				<b>Breite (lineare Abb.) [m]</b>
				4

## Foto

**Fotodatei** 7448\_272\_260511\_3.JPG  
**Bildbeschreibung** e Lottbeker Weg

**Fotodatei** 7448\_272\_260511\_4.JPG  
**Bildbeschreibung** naher Grundstückszaun (Bt-Nr 10056). Der Bach erodiert Ufer / tieft sich ein

## Aufnahmerichtung



## Aufnahmerichtung



## Teilflächenbeschreibung

<b>Teilflächentyp</b>		<b>Teilflächen-Nr.</b>	1
<b>Biotoptyp</b>	Bach, weitgehend naturnah (2000)	<b>Biotoptyp</b>	FBR
<b>- Zusatz</b>		<b>- gesetzl. Grundl.</b>	
<b>FFH-LRT</b>	kein Lebensraumtyp nach FFH-Richtlinie	<b>FFH-LRT</b>	kein LRT
<b>Beschreibung</b>		<b>Entw.potential LRT</b>	
		<b>Hauptfläche</b>	Ja
		<b>Flächenanteil</b>	100 %
		<b>FFH-Unters.Fläche</b>	Nein
		<b>Saatgutfläche</b>	Nein

## Weitere Angaben

Merkmal	Wert
<b>Boden</b>	
Feuchte	11 - flaches Gewässer
Stickstoffgehalt	6 - mäßig stickstoffarm bis stickstoffreich
<b>Gewässer</b>	
Böschungshöhe	0.40 m
Breite	1.60 m
Wasserführung	g - gleichmäßige Wasserführung
Strömung	r - ruhig fließend rt - ruhig fließend mit Turbulenzen
Trübung	w - schwache Trübung
Färbung	m - huminstoffbraun, moorig
Verockerung	w - wenig
<b>Standort, Relief</b>	
Belichtung	6 - halbsonnig bis halbschattig
<b>Veg. - Soziologie</b>	
BfN Schlüssel	27.0.01 - Phragmitetalia (Röhrichte und Großseggenrieder)

17.04.2020

Seite 4 von 6

<b>Projekt</b>	Biotopkartierung Hamburg		<b>Interne Nr.</b>	56370
			<b>DK5   DK5-GK</b>	7448 7450
<b>Handlungsbedarf</b>	Nein		<b>DK5 - Name</b>	Ohlstedt-Süd
<b>Bearbeitung</b>	PRO	<b>Kopie</b>	Nein	<b>Biotop-Nr.   alt</b>
<b>Räumliche Abbildung</b>	Linie			272 69
<b>Anzahl Abschnitte</b>	1		<b>Kartierung</b>	26.05.2011
			<b>Fläche / Länge [m<sup>2</sup>/m]</b>	1903,934
			<b>Breite (lineare Abb.) [m]</b>	4

## Zeigerwerte der Pflanzenartenliste (Auswertung)

<b>Standort</b>	<b>Belichtung</b>	halbschattig	5,4
<b>Boden</b>	<b>Feuchte</b>	feucht	7,2
	<b>Stickstoff (N)</b>	stickstoffreich	6,6
	<b>Reaktion</b>	schwach sauer	6,3
<b>Vegetation</b>	<b>Mahdverträglichkeit</b>	schnittempfindlich bis mäßig schnittverträglich	4,2
<b>Zeigerwerte</b>	<b>Futterwert</b>	fast wertloses Futter	1,1
	<b>Wechselfeuchteanzeiger</b>		4
	<b>Giftpflanzen</b>		4
	<b>Überschw.anzeiger</b>		10

## Pflanzenartenliste

Gruppe / Pflanzenart	MS	M	W	Vs	St	PA	Ph	Sz	VS	V	G	cf	Rote Liste					
													§	HH	ND	SH	D	
<b>Tracheobionta (Gefäßpflanzen)</b>																		
Acer campestre (Feld-Ahorn)	7	X		S	-													
Aegopodium podagraria (Giersch)	7	z		-	-													
Aesculus hippocastanum (Gewöhnliche Rosskastanie)	7	w		-	-													
Alliaria petiolata (Knoblauchsrauke)	7	X		-	-													
Alnus glutinosa (Schwarz-Erle)	7	X		S	-													
Alnus glutinosa (Schwarz-Erle)	7	h		B1														
Anemone nemorosa (Busch-Windröschen)	7	z		-	-													
Betula pubescens (Moor-Birke)	7	w		B1														
Cardamine amara (Bitteres Schaumkraut)	7	z		-											V		V	
Carex acutiformis (Sumpf-Segge)	7	w		-														
Carex remota (Winkel-Segge)	7	z		-														
Carex riparia (Ufer-Segge)	7	w		-														
Corylus avellana (Haselnuss)	7	X		S	-													
Deschampsia cespitosa (Rasen-Schmiele)	7	w		-														
Dryopteris dilatata (Breitblättriger Wurmfarne)	7	w		-														
Fallopia japonica (Japanischer Staudenknöterich)	7	l		-	-													
Ficaria verna (Scharbockskraut)	7	h		-	-													
Filipendula ulmaria (Mädesüß)	7	w		-														
Fraxinus excelsior (Gewöhnliche Esche)	7	w		B1														
Galeobdolon argentatum (Garten Goldnessel)	7	X		-	-													
Glyceria fluitans (Flutender Schwaden)	7	w		-														
Glyceria maxima (Wasser-Schwaden)	7	w		-														
Heracleum sphondylium (Wiesen-Bärenklau)	7	X		-	-													
Iris pseudacorus (Gelbe Schwertlilie)	7	w		-											b			
Nasturtium officinale (Echte Brunnenkresse)	7	w		-														
Persicaria hydropiper (Wasserpfeffer)	7	w		-														
Poa nemoralis (Hain-Rispengras)	7	X		-	-													
Prunus padus (Echte Traubenkirsche)	7	X		S	-													
Quercus robur (Stiel-Eiche)	7	w		B1	-													
Ranunculus repens (Kriechender Hahnenfuß)	7	w		-														
Ribes nigrum (Schwarze Johannisbeere)	7	w		-											V			
Ribes rubrum (Rote Johannisbeere)	7	w		-														

# Erhebungsbogen

# B

<b>Projekt</b>	Biotopkartierung Hamburg		<b>Interne Nr.</b>	56370	
			<b>DK5   DK5-GK</b>	<b>7448</b>	7450
<b>Handlungsbedarf</b>	Nein		<b>DK5 - Name</b>	Ohlstedt-Süd	
<b>Bearbeitung</b>	PRO	<b>Kopie</b>	<b>Biotop-Nr.   alt</b>	<b>272</b>	69
<b>Räumliche Abbildung</b>	Linie	Nein	<b>Kartierung</b>	26.05.2011	
<b>Anzahl Abschnitte</b>	1		<b>Fläche / Länge [m<sup>2</sup>/m]</b>	1903,934	
			<b>Breite (lineare Abb.) [m]</b>	4	

## Pflanzenartenliste

Gruppe / Pflanzenart	MS	M	W	Vs	St	PA	Ph	Sz	VS	V	G	cf	§	Rote Liste				
														HH	ND	SH	D	
Ribes rubrum agg. (Artengruppe Rote Johannisbeere)	7	X		S	-													
Scirpus sylvaticus (Wald-Simse)	7	w		-														V
Solanum dulcamara (Bittersüßer Nachtschatten)	7	w		-														
Stellaria nemorum (Wald-Sternmiere)	7	w		-														
Taraxacum sect. Ruderalia (Artengruppe Gemeiner Löwenzahn)	7	X		-	-												D	
Taxus baccata (Gemeine Eibe)	7	w		S	-									b		3		V
Valeriana excelsa excelsa (Kriechender Baldrian)	7	w		-													D	
Veronica beccabunga (Bachbungen-Ehrenpreis)	7	w		-	-													
Veronica sublobata (Efeublättriger Ehrenpreis)	7	l		-	-													
<b>Anzahl Rote Liste Arten</b>														<b>4</b>	<b>1</b>	<b>2</b>	<b>1</b>	
<b>Anzahl Arten</b>														<b>40</b>				

MS: Mengensystem; M: Mengenangabe, W: Bewertung der Art (FFH-Monitoring), Vs: Vegetationsschicht, St: Status, PA: Autor Phänologie; Ph: Phänologie, Sz: Soziabilität, VS: Vitalitätssystem; V: Vitalität, G: Geschlecht, cf: unsichere Bestimmung, §: Schutz nach BNatSchG, HH: Rote Liste Hamburg, Nds: Rote Liste Niedersachsen, SH: Rote Liste Schleswig-Holstein, D: Rote Liste Deutschland