

Erhebungsbogen

B

Projekt	Biotopkartierung Hamburg	Interne Nr.	56437
		DK5 DK5-GK	7448 7450
Handlungsbedarf	Nein	DK5 - Name	Ohlstedt-Süd
Bearbeitung	BRA	Biotop-Nr. alt	270 40
Räumliche Abbildung	Linie	Kartierung	06.09.2003
Anzahl Abschnitte	3	Fläche / Länge [m²/m]	346,582
		Breite (lineare Abb.) [m]	5

Gesetzlicher Schutz § 14 (2) 2.2 Knicks **Schutz nur teilweise** **Nein**

Gesamtbewertung	7	Besonders wertvoll
– Alter	8	Biotop hohen Alters, 200 bis 500 Jahre
– Belastungsgrad	6	Flächenhaft geringe oder örtlich stärkere oder Vorbelastung mit deutlichem Einfluß
– Ökolog. Funktion	8	Wertbestimmender Bestandteil eines wertvollen Biotopkomplexes oder für den regionalen Biotopverbund.
– Seltenheit	6	Seltener Biotoptyp, ohne seltene oder bedrohte Pflges., ungesättigtes Artenspektrum, reliktsiche RL-Arten

Bestandsbeschreibung

Durchgewachsene Sttauchknicks aus v.a. Hasel und Hainbuchen, die relativ dicht stehen und zusammen benachbarten Gehölzen eine relativ intensive Beschattung der degradierten Wallreste bewirken. Die Hainbuchen erreichen in der Regel Stammdicken um 30 cm. Auch die Krautschicht ist aufgrund der Beschattung licht, im Frühjahr aber vermutlich reich an Gephythen.

Vorkommen an Biotoptypen

1	TF	Typ	HF	F.Anteil
2	BTYP	Biotoptyp		- gesetzl. Grundl.
3	Zusatz	Zusatz zum Biotoptypen		
4	LRT	Lebensraumtyp		
1	1		Ja	100 %
2	HWD	Degenerierter Knick (2000)		

Räumliche Lage

Lagebeschreibung	Rodenbeker Straße	Hochwert (Y)	5948260
Nachbarnutzung/en	Gehölze, Wohnbebauung	Naturraum	Stapelfelder Jungmoränengebiet (702.00)
Rechtswert (X)	574039	Gemarkung	Bergstedt (538)
Bezirk	Wandsbek	Ramsargebiet	<input type="checkbox"/> EG-Vogelschutzgeb. <input type="checkbox"/>
Stadtteil (OT-Nr.)	Bergstedt (524)	Nationalpark	<input type="checkbox"/>
Digitaler Grünplan	<input type="checkbox"/> Hafengesamtgebiet <input type="checkbox"/>		
Ausgleichsflächen	<input type="checkbox"/> Biosphärenreservat <input type="checkbox"/>		
NSG / ND / LSG	LSG Duvenstedt, Bergstedt, Lemsahl-Mellingstedt, Volksdorf und Rahlstedt [HH-2009 / Anteil: 94%]		
FFH-GEBIET			
Wasserschutzgebiet			

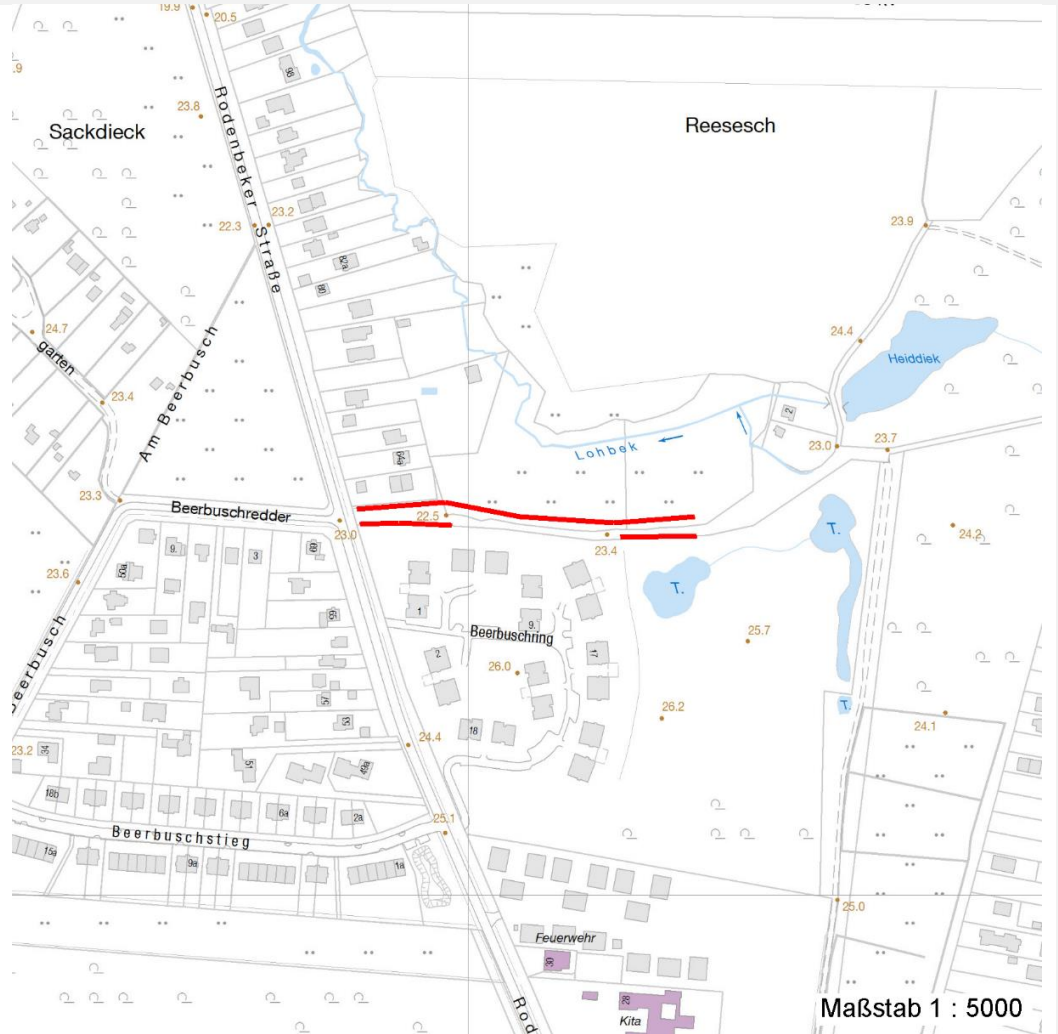
Erhebungsbogen

B

Projekt	Biotopkartierung Hamburg	Interne Nr.	56437
		DK5 DK5-GK	7448 7450
		DK5 - Name	Ohlstedt-Süd
Handlungsbedarf	Nein	Biotop-Nr. alt	270 40
Bearbeitung	BRA	Kartierung	06.09.2003
Räumliche Abbildung	Linie	Fläche / Länge [m²/m]	346,582
Anzahl Abschnitte	3	Breite (lineare Abb.) [m]	5

Räumliche Lage

Karte



Weitere Erhebungsbögen

Interne Nr.	Interne Nr. Zuordnung	DK5	Biotop-Nr.	Kartierung	Zuordnung	DK5 (GK)	Biotop-Nr. (alt)
56437	56250	7448	101	06.10.2011	N	7450	155
56437	56436	7448	270	15.09.1995	K	7450	40

Zuordnung: N = nachfolgende Kartierung, K = weitere Kartierungen (zeitlich vorher oder nachher)

Weitere Angaben

Merkmal	Wert
Auswertung	
Gefährdung / Einflüsse	Überprägung durch gärtnerische Nutzung, Degradierung des Walls
Wertgesichtspunkte	Alter landschaftstypischer, kulturhistorisch bedeutender Baumbestand mit noch erhaltenen Knickwällen, insgesamt deutliche Aufwertung des Landschaftspotentials.
zoologisch bedeutsame Strukturen	Dichte spontane Gebüsche

Erhebungsbogen

B

Projekt	Biotopkartierung Hamburg	Interne Nr.	56437
		DK5 DK5-GK	7448 7450
Handlungsbedarf	Nein	DK5 - Name	Ohlstedt-Süd
Bearbeitung	BRA	Biotop-Nr. alt	270 40
Räumliche Abbildung	Linie	Kartierung	06.09.2003
Anzahl Abschnitte	3	Fläche / Länge [m²/m]	346,582
		Breite (lineare Abb.) [m]	5

Weitere Angaben

Merkmal	Wert
Bedeutung für Tiergruppe	Insekten, allgemein Vögel
Maßnahmen	Erhalt, der Sukzession überlassen (Integration in benachbarte Waldflächen)

Teilflächenbeschreibung

Teilflächentyp		Teilflächen-Nr.	1
Biotoptyp	Degenerierter Knick (2000)	Biotoptyp	HWD
- Zusatz		- gesetzl. Grundl.	
FFH-LRT		FFH-LRT	
Beschreibung		Entw.potential LRT	
		Hauptfläche	Ja
		Flächenanteil	100 %
		FFH-Unters.Fläche	Nein
		Saatgutfläche	Nein

Weitere Angaben

Merkmal	Wert
Boden	
Feuchte	5 - frisch und mäßig frisch
Stickstoffgehalt	7 - stickstoffreich
Standort, Relief	
Belichtung	6 - halbsonnig bis halbschattig
Veg. - Soziologie	
BfN Schlüssel	48.0.04.02 - Carpinion (Hainbuchen-Mischwälder)

Zeigerwerte der Pflanzenartenliste (Auswertung)

Standort	Belichtung	halbschattig	5,3
Boden	Feuchte	frisch und mäßig frisch	5,5
	Stickstoff (N)	stickstoffreich	6,6
	Reaktion	neutral	6,5
Vegetation	Mahdverträglichkeit	schnittempfindlich bis mäßig schnittverträglich	4,2
Zeigerwerte	Futterwert	mäßige Futterqualität	4,1
	Wechselfeuchteanzeiger		3
	Giftpflanzen		1
	Überschw.anzeiger		1

Pflanzenartenliste

Gruppe / Pflanzenart	MS	M	W	Vs	St	PA	Ph	Sz	VS	V	G	cf	Rote Liste			
													§	HH	ND	SH
Tracheobionta (Gefäßpflanzen)																
Acer campestre (Feld-Ahorn)	7	z		-												
Acer pseudoplatanus (Berg-Ahorn)	7	z		-												
Aegopodium podagraria (Giersch)	7	w		-												
Agrostis capillaris (Rotes Straußgras)	7	w		-												

Erhebungsbogen

B

Projekt	Biotopkartierung Hamburg		Interne Nr.	56437	
			DK5 DK5-GK	7448	7450
Handlungsbedarf	Nein		DK5 - Name	Ohlstedt-Süd	
Bearbeitung	BRA	Kopie	Biotop-Nr. alt	270	40
Räumliche Abbildung	Linie	Nein	Kartierung	06.09.2003	
Anzahl Abschnitte	3		Fläche / Länge [m²/m]	346,582	
			Breite (lineare Abb.) [m]	5	

Pflanzenartenliste

Gruppe / Pflanzenart	MS	M	W	Vs	St	PA	Ph	Sz	VS	V	G	cf	§	Rote Liste			
														HH	ND	SH	D
Alliaria petiolata (Knoblauchsrauke)	7	w		-													
Alnus glutinosa (Schwarz-Erle)	7	w		-													
Anthriscus sylvestris (Wiesen-Kerbel)	7	z		-													
Betula pendula (Hänge-Birke)	7	w		-													
Carpinus betulus (Hainbuche)	7	d		-													
Chaerophyllum temulum (Hecken-Kälberkropf)	7	w		-													
Corylus avellana (Haselnuss)	7	h		-													
Crataegus monogyna (Eingrifflicher Weißdorn)	7	w		-													
Dactylis glomerata (Wiesen-Knäuelgras)	7	z		-													
Deschampsia flexuosa (Draht-Schmiele)	7	w		-													
Dryopteris filix-mas (Gewöhnlicher Wurmfarne)	7	w		-													
Elymus repens (Gewöhnliche Quecke)	7	z		-													
Epilobium ciliatum (Drüsiges Weidenröschen)	7	w		-													
Galeobdolon argentatum (Garten Goldnessel)	7	z		-													
Galium aparine (Kletten-Labkraut)	7	z		-													
Geum urbanum (Echte Nelkenwurz)	7	z		-													
Glechoma hederacea (Gundermann)	7	z		-													
Lapsana communis (Rainkohl)	7	w		-													
Poa nemoralis (Hain-Rispengras)	7	w		-													
Poa trivialis (Gewöhnliches Rispengras)	7	z		-													
Prunus avium (Vogel-Kirsche)	7	w		-													
Prunus spinosa (Schlehe)	7	z		-													
Pteridium aquilinum (Adlerfarn)	7	w		-													
Quercus robur (Stiel-Eiche)	7	w		-													
Ranunculus repens (Kriechender Hahnenfuß)	7	w		-													
Rubus caesius (Kratzbeere)	7	w		-													
Rubus fruticosus agg. (Artengruppe Echte Brombeere)	7	w		-													
Rumex sanguineus (Blut-Ampfer)	7	w		-													
Sambucus nigra (Schwarzer Holunder)	7	z		-													
Sonchus oleraceus (Kohl-Gänsedistel)	7	w		-													
Stellaria holostea (Große Sternmiere)	7	w		-													
Taraxacum spec. (Löwenzahn)	7	w		-													
Urtica dioica (Große Brennnessel)	7	z		-													
														Anzahl Rote Liste Arten			
														Anzahl Arten			
														37			

MS: Mengensystem; M: Mengenangabe, W: Bewertung der Art (FFH-Monitoring), Vs: Vegetationsschicht, St: Status, PA: Autor Phänologie; Ph: Phänologie, Sz: Soziabilität, VS: Vitalitätssystem; V: Vitalität, G: Geschlecht, cf: unsichere Bestimmung, §: Schutz nach BNatSchG, HH: Rote Liste Hamburg, Nds: Rote Liste Niedersachsen, SH: Rote Liste Schleswig-Holstein, D: Rote Liste Deutschland