

# Erhebungsbogen

**B**

<b>Projekt</b>	Biotopkartierung Hamburg, Datenbestand aus FoxPro	<b>Interne Nr.</b>	56356
		<b>DK5   DK5-GK</b>	<b>7448</b> 7450
<b>Handlungsbedarf</b>	Nein	<b>DK5 - Name</b>	Ohlstedt-Süd
<b>Bearbeitung</b>	BRA <b>Kopie</b> Nein	<b>Biotop-Nr.   alt</b>	<b>260</b> 2
<b>Räumliche Abbildung</b>	Linie	<b>Kartierung</b>	15.08.1995
<b>Anzahl Abschnitte</b>	16	<b>Fläche / Länge [m<sup>2</sup>/m]</b>	3533,175
		<b>Breite (lineare Abb.) [m]</b>	

**Gesetzlicher Schutz** § 14 (2) 2.2 Knicks **Schutz nur teilweise** **Nein**

**Gesamtbewertung** 0 keine Angabe

- Alter
- Belastungsgrad
- Ökolog. Funktion
- Seltenheit

### Bestandsbeschreibung

Die relativ allgemeingültige Beschreibung von 1980 trifft auch heute noch auf die meisten Knicks im Gebiet zu. Nordseite der Straße Rodenbekredder: Hier sind nicht die 1981 beschriebenen Eichenüberhälter vorhanden. Die Strauchschicht wurde in jüngerer Zeit gekappt und ist heute auf rund 2m Höhe nachgewachsen. Zwischen den Gehölzen sind üppige Fluren halbruderaler Stauden entwickelt. An der Straße Lottbekkoppeln ist nur auf der Ostseite ein Knick erhalten.

Spezielle Nutzungen: Keine Nutzung Straße, Wiesen, Wohngebiet benachbart.

Nutzungsintensität: keine

Vorkommende Pflanzengesellschaften: ohne Angabe

### Vorkommen an Biotoptypen

1	TF	Typ	HF	F.Anteil
2	BTYP	Biotoptyp	- gesetzl. Grundl.	
3	Zusatz	Zusatz zum Biotoptypen		
4	LRT	Lebensraumtyp		
1	1		Ja	100 %
2	HW	Knick (Wallhecke) (2000)		

### Räumliche Lage

<b>Lagebeschreibung</b>	Am Rodenbekredder, Wohldorfer Damm		
<b>Nachbarnutzung/en</b>			
<b>Rechtswert (X)</b>	574435	<b>Hochwert (Y)</b>	5948945
<b>Bezirk</b>	Wandsbek	<b>Naturraum</b>	Stapelfelder Jungmoränengebiet (702.00)
<b>Stadtteil (OT-Nr.)</b>	Bergstedt (524)	<b>Gemarkung</b>	Bergstedt (538)
<b>Digitaler Grünplan</b>	<input checked="" type="checkbox"/> <b>Hafengesamtgebiet</b>	<input type="checkbox"/> <b>Ramsargebiet</b>	<input type="checkbox"/> <b>EG-Vogelschutzgeb.</b>
<b>Ausgleichsflächen NSG / ND / LSG</b>	<input checked="" type="checkbox"/> <b>Biosphärenreservat</b>	<input type="checkbox"/> <b>Nationalpark</b>	
	LSG Duvenstedt, Bergstedt, Lemsahl-Mellingstedt, Volksdorf und Rahlstedt [ HH-2009 / Anteil: 29% ], LSG Wohldorf/Ohlstedt [ HH-2046 / Anteil: 14% ], NSG Rodenbeker Quellental [ HH-503 / Anteil: 12% ]		
<b>FFH-GEBIET</b>			
<b>Wasserschutzgebiet</b>			

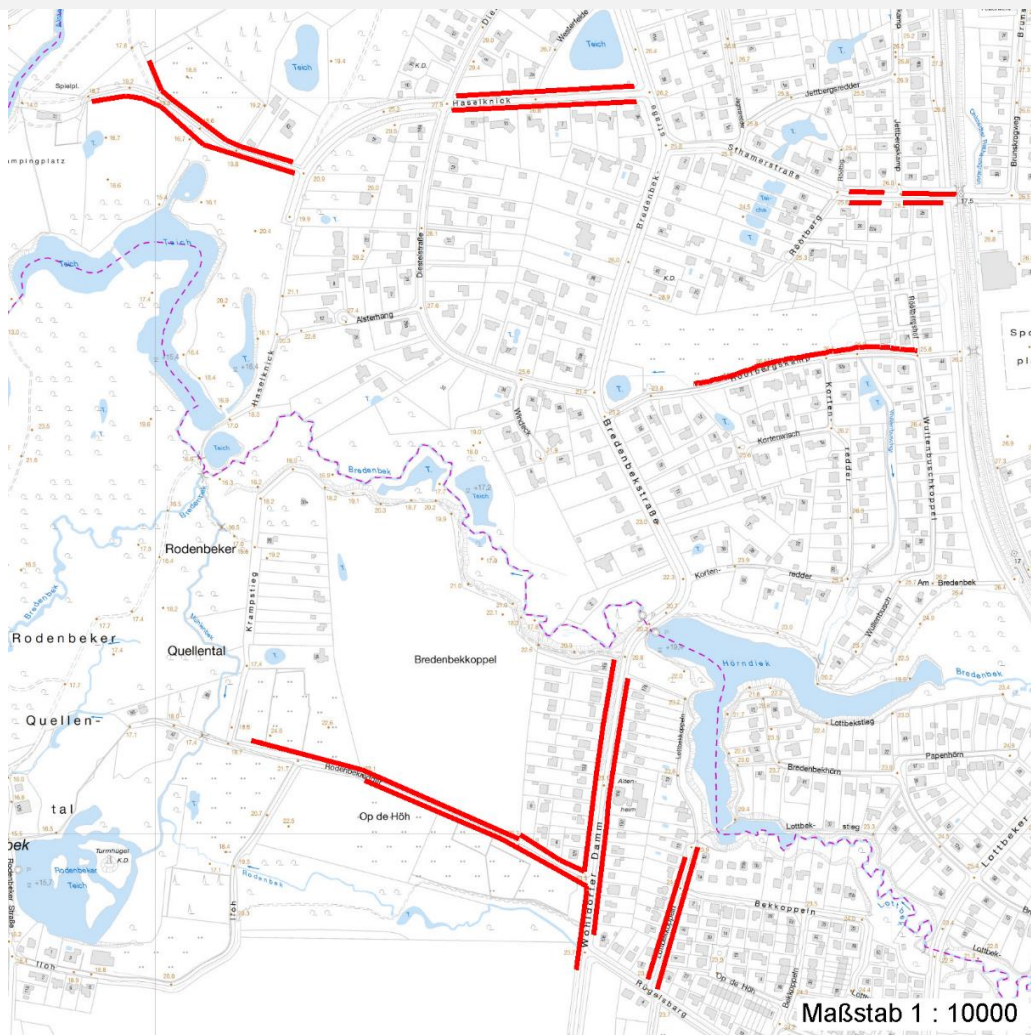
# Erhebungsbogen

**B**

<b>Projekt</b>	Biotopkartierung Hamburg, Datenbestand aus FoxPro	<b>Interne Nr.</b>	56356
		<b>DK5   DK5-GK</b>	7448      7450
		<b>DK5 - Name</b>	Ohlstedt-Süd
<b>Handlungsbedarf</b>	Nein	<b>Biotop-Nr.   alt</b>	260      2
<b>Bearbeitung</b>	BRA	<b>Kartierung</b>	15.08.1995
<b>Räumliche Abbildung</b>	Linie	<b>Fläche / Länge [m<sup>2</sup>/m]</b>	3533,175
<b>Anzahl Abschnitte</b>	16	<b>Breite (lineare Abb.) [m]</b>	

## Räumliche Lage

Karte



## Weitere Erhebungsbögen

Interne Nr.	Interne Nr. Zuordnung	DK5	Biotop-Nr.	Kartierung	Zuordnung	DK5 (GK)	Biotop-Nr. (alt)
56356	56374	7448	275	07.09.2003	N	7450	78
56356	56362	7448	290	20.09.2003	N	7450	128
56356	56364	7448	291	20.09.2003	N	7450	129
56356	56418	7448	293	20.09.2003	N	7450	131
56356	56389	7448	294	20.09.2003	N	7450	132

Zuordnung: N = nachfolgende Kartierung, K = weitere Kartierungen (zeitlich vorher oder nachher)

## Weitere Angaben

Merkmal	Wert
<b>Auswertung</b>	
Gefährdung / Einflüsse	Nein
Wertgesichtspunkte	Dominanz von Laubgehölzen

# Erhebungsbogen

**B**

<b>Projekt</b>	Biotopkartierung Hamburg, Datenbestand aus FoxPro	<b>Interne Nr.</b>	56356
		<b>DK5   DK5-GK</b>	7448 7450
<b>Handlungsbedarf</b>	Nein	<b>DK5 - Name</b>	Ohlstedt-Süd
<b>Bearbeitung</b>	BRA <b>Kopie</b> Nein	<b>Biotop-Nr.   alt</b>	260 2
<b>Räumliche Abbildung</b>	Linie	<b>Kartierung</b>	15.08.1995
<b>Anzahl Abschnitte</b>	16	<b>Fläche / Länge [m<sup>2</sup>/m]</b>	3533,175
		<b>Breite (lineare Abb.) [m]</b>	

## Weitere Angaben

Merkmal	Wert
Maßnahmen	Reste von kulturhistorisch typischen Strukturen keine Angaben - 0

## Teilflächenbeschreibung

<b>Teilflächentyp</b>		<b>Teilflächen-Nr.</b>	1
<b>Biotoptyp</b>	Knick (Wallhecke) (2000)	<b>Biotoptyp</b>	HW
<b>- Zusatz</b>		<b>- gesetzl. Grundl.</b>	
<b>FFH-LRT</b>		<b>FFH-LRT</b>	
<b>Beschreibung</b>		<b>Entw.potential LRT</b>	
		<b>Hauptfläche</b>	Ja
		<b>Flächenanteil</b>	100 %
		<b>FFH-Unters.Fläche</b>	Nein
		<b>Saatgutfläche</b>	Nein

## Weitere Angaben

Merkmal	Wert
<b>Standort, Relief</b>	
Relief	Ebene

## Zeigerwerte der Pflanzenartenliste (Auswertung)

<b>Standort</b>	<b>Belichtung</b>	halbsonnig bis halbschattig	6,1
<b>Boden</b>	<b>Feuchte</b>	frisch und mäßig frisch	5,4
	<b>Stickstoff (N)</b>	stickstoffreich	6,8
	<b>Reaktion</b>	schwach sauer	6,2
<b>Vegetation</b>	<b>Mahdverträglichkeit</b>	mäßig schnittverträglich (erster Schnitt nicht vor 1. Juli)	5,1
<b>Zeigerwerte</b>	<b>Futterwert</b>	sehr geringwertiges Futter	2,4
	<b>Wechselfeuchteanzeiger</b>		2
	<b>Giftpflanzen</b>		2
	<b>Überschw.anzeiger</b>		1

## Pflanzenartenliste

Gruppe / Pflanzenart	MS	M	W	Vs	St	PA	Ph	Sz	VS	V	G	cf	Rote Liste					
													§	HH	ND	SH	D	
<b>Tracheobionta (Gefäßpflanzen)</b>																		
Aegopodium podagraria (Giersch)	7	X		-														
Anthriscus sylvestris (Wiesen-Kerbel)	7	X		-														
Athyrium filix-femina (Gewöhnlicher Frauenfarn)	7	X		-														
Carpinus betulus (Hainbuche)	7	X		-														
Corylus avellana (Haselnuss)	7	X		-														
Dactylis glomerata (Wiesen-Knäuelgras)	7	X		-														
Dryopteris filix-mas (Gewöhnlicher Wurmfarne)	7	X		-														
Epilobium ciliatum (Drüsiges Weidenröschen)	7	X		-														
Galeobdolon luteum (Echte Goldnessel)	7	X		-													V	

# Erhebungsbogen

**B**

<b>Projekt</b>	Biotopkartierung Hamburg, Datenbestand aus FoxPro	<b>Interne Nr.</b>	56356
		<b>DK5   DK5-GK</b>	<b>7448</b> 7450
<b>Handlungsbedarf</b>	Nein	<b>DK5 - Name</b>	Ohlstedt-Süd
<b>Bearbeitung</b>	BRA	<b>Biotop-Nr.   alt</b>	<b>260</b> 2
<b>Räumliche Abbildung</b>	Linie	<b>Kartierung</b>	15.08.1995
<b>Anzahl Abschnitte</b>	16	<b>Fläche / Länge [m<sup>2</sup>/m]</b>	3533,175
		<b>Breite (lineare Abb.) [m]</b>	

## Pflanzenartenliste

Gruppe / Pflanzenart	MS	M	W	Vs	St	PA	Ph	Sz	VS	V	G	cf	Rote Liste						
													§	HH	ND	SH	D		
Galeopsis tetrahit (Gewöhnlicher Hohlzahn)	7	X		-															
Galium aparine (Kletten-Labkraut)	7	X		-															
Humulus lupulus (Hopfen)	7	X		-															
Polygonatum multiflorum (Vielblütige Weißwurz)	7	X		-															
Polygonum aviculare (Vogel-Knöterich)	7	X		-															
Prunus spinosa spinosa (Schlehe)	7	X		-															
Pteridium aquilinum (Adlerfarn)	7	X		-															
Quercus robur (Stiel-Eiche)	7	X		-															
Ranunculus repens (Kriechender Hahnenfuß)	7	X		-															
Rubus fruticosus agg. (Artengruppe Echte Brombeere)	7	X		-															
Rumex acetosa (Großer Sauerampfer)	7	X		-															
Rumex obtusifolius (Stumpfbblätteriger Ampfer)	7	X		-															
Salix caprea (Sal-Weide)	7	X		-															
Sambucus nigra (Schwarzer Holunder)	7	X		-															
Taraxacum sect. Ruderalia (Artengruppe Gemeiner Löwenzahn)	7	X		-														D	
Trifolium repens (Weiß-Klee)	7	X		-															
Urtica dioica (Große Brennessel)	7	X		-															
<b>Anzahl Rote Liste Arten</b>													<b>2</b>						
<b>Anzahl Arten</b>													<b>26</b>						

MS: Mengensystem; M: Mengenangabe, W: Bewertung der Art (FFH-Monitoring), Vs: Vegetationsschicht, St: Status, PA: Autor Phänologie; Ph: Phänologie, Sz: Soziabilität, VS: Vitalitätssystem; V: Vitalität, G: Geschlecht, cf: unsichere Bestimmung, §: Schutz nach BNatSchG, HH: Rote Liste Hamburg, Nds: Rote Liste Niedersachsen, SH: Rote Liste Schleswig-Holstein, D: Rote Liste Deutschland