

# Erhebungsbogen

**B**

<b>Projekt</b>	Biotopkartierung Hamburg	<b>Interne Nr.</b>	56347
		<b>DK5   DK5-GK</b>	<b>7448</b> 7650
<b>Handlungsbedarf</b>	Nein	<b>DK5 - Name</b>	Ohlstedt-Süd
<b>Bearbeitung</b>	PRO	<b>Biotop-Nr.   alt</b>	<b>252</b> 25
<b>Räumliche Abbildung</b>	Fläche	<b>Kartierung</b>	30.05.2011
<b>Anzahl Abschnitte</b>	1	<b>Fläche / Länge [m<sup>2</sup>/m]</b>	306,3151
		<b>Breite (lineare Abb.) [m]</b>	

**Gesetzlicher Schutz**    **\_ kein gesetzl. Schutz kein gesetzlich geschütztes Biotop**    **Schutz nur teilweise**    **Nein**

<b>Gesamtbewertung</b>	5	Noch wertvoll, gut entwicklungsfähig
– <b>Alter</b>	6	Biotop mittleren Alters, 50 bis 100 Jahre
– <b>Belastungsgrad</b>	2	Flächenhafte starke bis kritische Belastung
– <b>Ökolog. Funktion</b>	6	Hohe Bedeutung in einem Biotopkomplex, für den lokalen Biotopverbund oder als Puffer
– <b>Seltenheit</b>	5	Seltener Biotoptyp, floristisch stark verarmt, ohne seltener Pflges. od. verbr. artenreicher Biotoptyp

## Bestandsbeschreibung

Kleiner Weiher, Relikt inmitten ackerbaulich intensiv genutzter Flächen, mit umgebenden Wanderweg, durch diesen vom Acker abgegrenzt, vermutlich mit langzeitiger Wasserführung, zeitweilig im Hochsommer eventuell austrocknend. Keine Wasservegetation. In den Ufern wachsen Holundersträucher, Schneeball und einzelne alte Erlen mit Stammdicken von bis zu 40 cm. Der Weiher ist recht kräftig überschattet. Die Ufer sind mäßig steil geneigt. Das Gewässer ist eventuell als Laichgewässer im Frühjahr geeignet; derzeit ist es pfuhlig-faulig und angefüllt mit Sperrmüll. Es hat Verbindung mit dem benachbarten Graben.

## Vorkommen an Biotoptypen

1	TF	Typ	HF	F.Anteil
2	BTYP	Biotoptyp		- gesetzl. Grundl.
3	Zusatz	Zusatz zum Biotoptypen		
4	LRT	Lebensraumtyp		
1	1		Ja	100 %
2	SEZ	Sonstiges, naturnahes, nährstoffreiches Kleingewässer (2000)		
4	kein LRT	kein Lebensraumtyp nach FFH-Richtlinie		

## Räumliche Lage

<b>Lagebeschreibung</b>	N Bredenbekkamp	<b>Hochwert (Y)</b>	5948800
<b>Nachbarnutzung/en</b>	Acker, Bach (trocken), Feldgehölz	<b>Naturraum</b>	Stapelfelder Jungmoränengebiet (702.00)
<b>Rechtswert (X)</b>	575996	<b>Gemarkung</b>	Ohlstedt (537)
<b>Bezirk</b>	Wandsbek	<b>Ramsargebiet</b>	<input type="checkbox"/> <b>EG-Vogelschutzgeb.</b> <input type="checkbox"/>
<b>Stadtteil (OT-Nr.)</b>	Wohldorf-Ohlstedt (523)	<b>Nationalpark</b>	<input type="checkbox"/>
<b>Digitaler Grünplan</b>	<input type="checkbox"/> <b>Hafengesamtgebiet</b> <input type="checkbox"/>		
<b>Ausgleichsflächen NSG / ND / LSG</b>	<input type="checkbox"/> <b>Biosphärenreservat</b> <input type="checkbox"/>		
<b>FFH-GEBIET</b>	LSG Wohldorf/Ohlstedt [ HH-2046 / Anteil: 100% ]		
<b>Wasserschutzgebiet</b>			

# Erhebungsbogen

**B**

<b>Projekt</b>	Biotopkartierung Hamburg	<b>Interne Nr.</b>	56347
		<b>DK5   DK5-GK</b>	<b>7448</b> 7650
<b>Handlungsbedarf</b>	Nein	<b>DK5 - Name</b>	Ohlstedt-Süd
<b>Bearbeitung</b>	PRO	<b>Biotop-Nr.   alt</b>	<b>252</b> 25
<b>Räumliche Abbildung</b>	Fläche	<b>Kartierung</b>	30.05.2011
<b>Anzahl Abschnitte</b>	1	<b>Fläche / Länge [m<sup>2</sup>/m]</b>	306,3151
		<b>Breite (lineare Abb.) [m]</b>	

## Räumliche Lage

Karte



Maßstab 1 : 5000

## Weitere Erhebungsbögen

Interne Nr.	Interne Nr. Zuordnung	DK5	Biotop-Nr.	Kartierung	Zuordnung	DK5 (GK)	Biotop-Nr. (alt)
56347	56346	7448	252	15.09.2003	K	7650	25

Zuordnung: N = nachfolgende Kartierung, K = weitere Kartierungen (zeitlich vorher oder nachher)

## Foto

Interne Nr.	Index	Dateiname	Aufnahmerichtung
12301	0	7448_252_300511_1.JPG	

## Weitere Angaben

Merkmal	Wert
<b>Auswertung</b> Gefährdung / Einflüsse	Nährstoffeinträge aus dem benachbarten Acker, potentielle Entwässerung über angeschlossenen Graben; Störung durch Wanderweg

# Erhebungsbogen

**B**

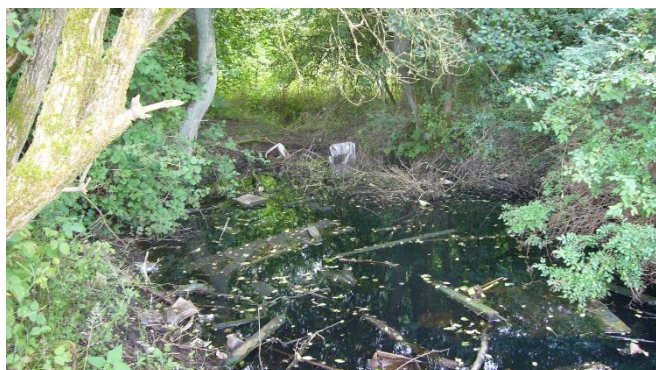
<b>Projekt</b>	Biotopkartierung Hamburg	<b>Interne Nr.</b>	56347
		<b>DK5   DK5-GK</b>	<b>7448</b> 7650
<b>Handlungsbedarf</b>	Nein	<b>DK5 - Name</b>	Ohlstedt-Süd
<b>Bearbeitung</b>	PRO	<b>Biotop-Nr.   alt</b>	<b>252</b> 25
<b>Räumliche Abbildung</b>	Fläche	<b>Kartierung</b>	30.05.2011
<b>Anzahl Abschnitte</b>	1	<b>Fläche / Länge [m<sup>2</sup>/m]</b>	306,3151
		<b>Breite (lineare Abb.) [m]</b>	

## Weitere Angaben

Merkmal	Wert
Wertgesichtspunkte	Sperrmüll Landschaftsbereicherung
zoologisch bedeutsame Strukturen	Potentielle Eignung als Amphibien-Laichgewässer Kleingewässer
Bedeutung für Tiergruppe	Totholz Amphibien
Maßnahmen	Erhalt; ausreichende Nutzungsabstände einhalten; Wasserstand im anschließenden Bach sichern Sperrmüllabfuhr

## Foto

<b>Fotodatei</b>	7448_252_300511_1.JPG	<b>Fotodatei</b>
<b>Bildbeschreibung</b>		<b>Bildbeschreibung</b>
<b>Aufnahmerichtung</b>		<b>Aufnahmerichtung</b>



## Teilflächenbeschreibung

<b>Teilflächentyp</b>		<b>Teilflächen-Nr.</b>	1
<b>Biotoptyp</b>	Sonstiges, naturnahes, nährstoffreiches Kleingewässer (2000)	<b>Biotoptyp</b>	SEZ
- <b>Zusatz</b>		- <b>gesetzl. Grundl.</b>	
<b>FFH-LRT</b>	kein Lebensraumtyp nach FFH-Richtlinie	<b>FFH-LRT</b>	kein LRT
<b>Beschreibung</b>		<b>Entw.potential LRT</b>	
		<b>Hauptfläche</b>	Ja
		<b>Flächenanteil</b>	100 %
		<b>FFH-Unters.Fläche</b>	Nein
		<b>Saatgutfläche</b>	Nein

# Erhebungsbogen

**B**

<b>Projekt</b>	Biotopkartierung Hamburg		<b>Interne Nr.</b>	56347
			<b>DK5   DK5-GK</b>	7448 7650
<b>Handlungsbedarf</b>	Nein		<b>DK5 - Name</b>	Ohlstedt-Süd
<b>Bearbeitung</b>	PRO	<b>Kopie</b>	Nein	<b>Biotop-Nr.   alt</b>
<b>Räumliche Abbildung</b>	Fläche			252 25
<b>Anzahl Abschnitte</b>	1			<b>Kartierung</b>
				30.05.2011
				<b>Fläche / Länge [m<sup>2</sup>/m]</b>
				306,3151
				<b>Breite (lineare Abb.) [m]</b>

## Weitere Angaben

Merkmal	Wert
<b>Boden</b>	
Feuchte	11 - flaches Gewässer
Stickstoffgehalt	7 - stickstoffreich
<b>Gewässer</b>	
Wasserführung	w - wechselnde Wasserstände
Trübung	m - mittlere Trübung
Färbung	s - schwärzlich: meist durch Faulschlamm t - grau: Trübstoffe, Ton
<b>Standort, Relief</b>	
Belichtung	7 - halbsonnig
<b>Veg. - Soziologie</b>	
BfN Schlüssel	01.0.01.01 - Lemnion minoris (Wasserlinsendecken) 21.0.01 - Agrostietalia stoloniferae (Flut- und Feuchtpionierrasen)

## Zeigerwerte der Pflanzenartenliste (Auswertung)

<b>Standort</b>	<b>Belichtung</b>	halbsonnig bis halbschattig	6,4
<b>Boden</b>	<b>Feuchte</b>	mäßig feucht und wechselfeucht	5,9
	<b>Stickstoff (N)</b>	sehr stickstoffreich	8,3
	<b>Reaktion</b>	neutral	6,7
<b>Vegetation</b>	<b>Mahdverträglichkeit</b>	schnittempfindlich bis mäßig schnittverträglich	4,1
<b>Zeigerwerte</b>	<b>Futterwert</b>	sehr geringwertiges Futter	1,8
	<b>Wechselfeuchteanzeiger</b>		2
	<b>Giftpflanzen</b>		0
	<b>Überschw.anzeiger</b>		1

## Pflanzenartenliste

Gruppe / Pflanzenart	MS	M	W	Vs	St	PA	Ph	Sz	VS	V	G	cf	Rote Liste					
													§	HH	ND	SH	D	
<b>Tracheobionta (Gefäßpflanzen)</b>																		
Agrostis stolonifera (Ausläufer-Straußgras)	7	w		-														
Alnus glutinosa (Schwarz-Erle)	7	X		B1	-													
Anthriscus sylvestris (Wiesen-Kerbel)	7	w		-														
Elymus repens (Gewöhnliche Quecke)	7	w		-	-													
Ficaria verna (Scharbockskraut)	7	w		-	-													
Galium aparine (Kletten-Labkraut)	7	w		-														
Geum urbanum (Echte Nelkenwurz)	7	w		-														
Lonicera periclymenum (Wald-Geißblatt)	7	w		-														
Poa trivialis (Gewöhnliches Rispengras)	7	w		-	-													
Rosa multiflora (Vielblütige Rose)	7	w		S														
Rubus idaeus (Himbeere)	7	w		-	-													
Sambucus nigra (Schwarzer Holunder)	7	z		S														
Sorbus aucuparia (Eberesche)	7	w		S	-													
Urtica dioica (Große Brennessel)	7	h		-														
Viburnum opulus (Gewöhnlicher Schneeball)	7	w		S	-													

# Erhebungsbogen

**B**

<b>Projekt</b>	Biotopkartierung Hamburg		<b>Interne Nr.</b>	56347	
			<b>DK5   DK5-GK</b>	<b>7448</b>	7650
<b>Handlungsbedarf</b>	Nein		<b>DK5 - Name</b>	Ohlstedt-Süd	
<b>Bearbeitung</b>	PRO	<b>Kopie</b>	<b>Biotop-Nr.   alt</b>	<b>252</b>	25
<b>Räumliche Abbildung</b>	Fläche		<b>Kartierung</b>	30.05.2011	
<b>Anzahl Abschnitte</b>	1		<b>Fläche / Länge [m<sup>2</sup>/m]</b>	306,3151	
			<b>Breite (lineare Abb.) [m]</b>		

Pflanzenartenliste														Rote Liste				
Gruppe / Pflanzenart	MS	M	W	Vs	St	PA	Ph	Sz	VS	V	G	cf	§	HH	ND	SH	D	
	<b>Anzahl Rote Liste Arten</b>																	
	<b>Anzahl Arten</b>													15				

MS: Mengensystem; M: Mengenangabe, W: Bewertung der Art (FFH-Monitoring), Vs: Vegetationsschicht, St: Status, PA: Autor Phänologie; Ph: Phänologie, Sz: Soziabilität, VS: Vitalitätssystem; V: Vitalität, G: Geschlecht, cf: unsichere Bestimmung, §: Schutz nach BNatSchG, HH: Rote Liste Hamburg, Nds: Rote Liste Niedersachsen, SH: Rote Liste Schleswig-Holstein, D: Rote Liste Deutschland