

Erhebungsbogen

B

Projekt	Biotopkartierung Hamburg	Interne Nr.	56205
		DK5 DK5-GK	7448 7650
Handlungsbedarf	Nein	DK5 - Name	Ohlstedt-Süd
Bearbeitung	BRA	Biotop-Nr. alt	249 22
Räumliche Abbildung	Fläche	Kartierung	30.05.2003
Anzahl Abschnitte	1	Fläche / Länge [m²/m]	11620,4081
		Breite (lineare Abb.) [m]	

Gesetzlicher Schutz § 30 (2) 2.5 Binsen- und seggenreiche Nasswiesen **Schutz nur teilweise** **Nein**

Gesamtbewertung	7	Besonders wertvoll
– Alter	8	Biotop hohen Alters, 200 bis 500 Jahre
– Belastungsgrad	6	Flächenhaft geringe oder örtlich stärkere oder Vorbelastung mit deutlichem Einfluß
– Ökolog. Funktion	7	Sehr hohe Bedeutung in einem Biotopkomplex, für den lokalen Biotopverbund oder als Puffer
– Seltenheit	8	Sehr seltener Biotoptyp, hohe Anteile seltener oder bedrohter Pflges., gesättigtes Artenspektrum, RL-Arten

Bestandsbeschreibung

Über lange Jahre extensiv und als Pferdeweide genutzte Grünlandflächen, teils mager und verarmt mit hohen Anteilen feinblättriger Gräser, von Flutrasenarten und örtlich höheren Anteilen von Seggen und Binsen. In der Fläche ist ein enges Beet-Grabenrelief erhalten, wobei die Grabenmulden gegenüber dem benachbarten Gelände um maximal 20 cm eingemuldet sind.
Im Nordwesten der Fläche wird ein großer Reisighaufen abgelagert (nicht abgebranntes Osterfeuer), das mittlerweile vermutlich als Brutvogel-Lebensraum dient.

Vorkommen an Biotoptypen

1	TF	Typ	HF	F.Anteil
2	BTYP	Biotoptyp	- gesetzl. Grundl.	
3	Zusatz	Zusatz zum Biotoptypen		
4	LRT	Lebensraumtyp		
1	1		Ja	100 %
2	GNA	Seggen-, binsen- und/oder hochstaudenreiche Nasswiese magerer, basenarmer Standorte (2000)		

Räumliche Lage

Lagebeschreibung	S Brandheide	Hochwert (Y)	5949553
Nachbarnutzung/en	Knicks, Grünland	Naturraum	Stapelfelder Jungmoränengebiet (702.00)
Rechtswert (X)	575989	Gemarkung	Ohlstedt (537)
Bezirk	Wandsbek	Ramsargebiet	<input type="checkbox"/> EG-Vogelschutzgeb. <input type="checkbox"/>
Stadtteil (OT-Nr.)	Wohldorf-Ohlstedt (523)	Nationalpark	<input type="checkbox"/>
Digitaler Grünplan	<input type="checkbox"/> Hafengesamtgebiet <input type="checkbox"/>		
Ausgleichsflächen	<input type="checkbox"/> Biosphärenreservat <input type="checkbox"/>		
NSG / ND / LSG	LSG Wohldorf/Ohlstedt [HH-2046 / Anteil: 100%]		
FFH-GEBIET			
Wasserschutzgebiet			

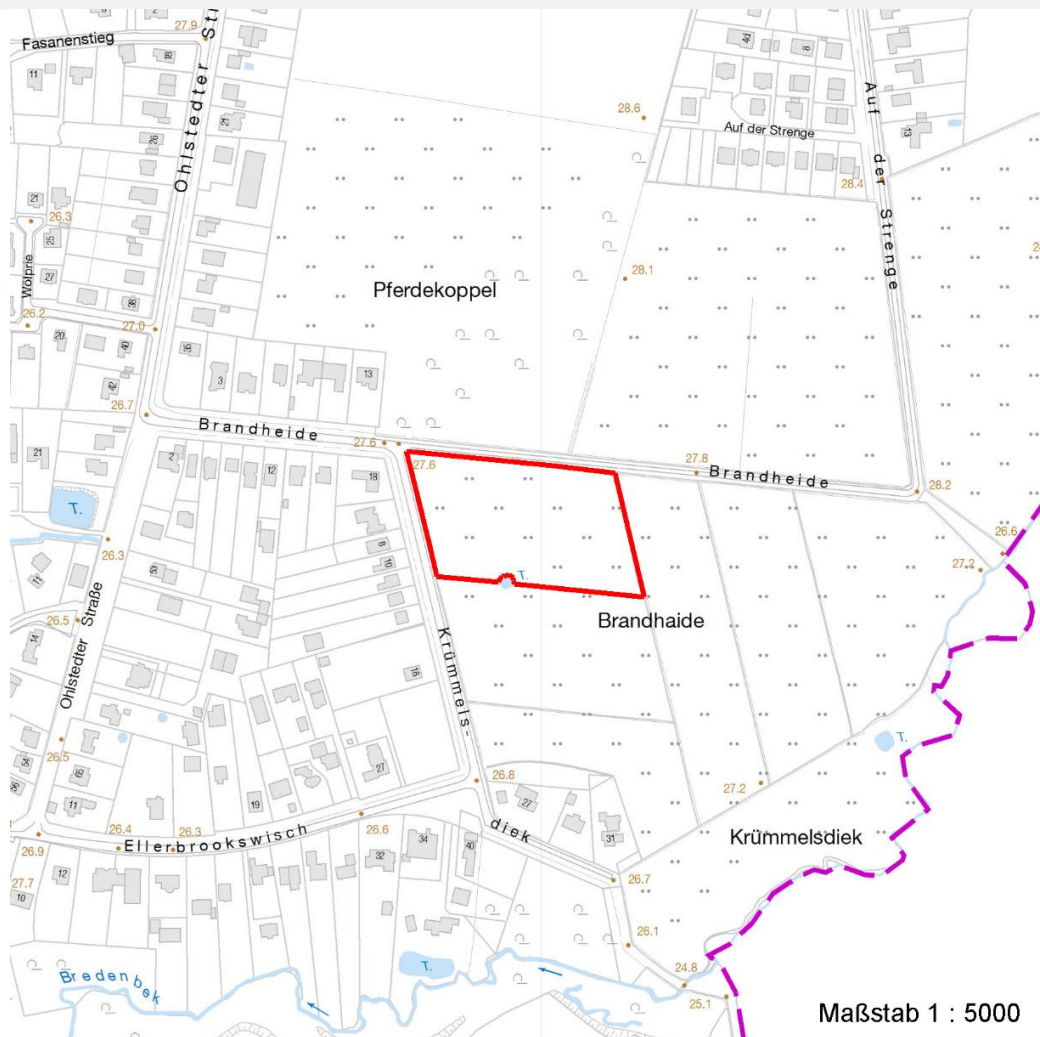
Erhebungsbogen

B

Projekt	Biotopkartierung Hamburg	Interne Nr.	56205
		DK5 DK5-GK	7448 7650
Handlungsbedarf	Nein	DK5 - Name	Ohlstedt-Süd
Bearbeitung	BRA	Biotop-Nr. alt	249 22
Räumliche Abbildung	Fläche	Kartierung	30.05.2003
Anzahl Abschnitte	1	Fläche / Länge [m²/m]	11620,4081
		Breite (lineare Abb.) [m]	

Räumliche Lage

Karte



Weitere Erhebungsbögen

Interne Nr.	Interne Nr. Zuordnung	DK5	Biotop-Nr.	Kartierung	Zuordnung	DK5 (GK)	Biotop-Nr. (alt)
56205	56206	7448	249	10.06.2011	K	7650	22

Zuordnung: N = nachfolgende Kartierung, K = weitere Kartierungen (zeitlich vorher oder nachher)

Foto

Interne Nr.	Index	Dateiname	Aufnahmerichtung
16440	0	7448_249_300503_1.JPG	

Weitere Angaben

Merkmal	Wert
Auswertung	

Erhebungsbogen

B

Projekt	Biotopkartierung Hamburg	Interne Nr.	56205
		DK5 DK5-GK	7448 7650
Handlungsbedarf	Nein	DK5 - Name	Ohlstedt-Süd
Bearbeitung	BRA	Biotop-Nr. alt	249 22
Räumliche Abbildung	Fläche	Kartierung	30.05.2003
Anzahl Abschnitte	1	Fläche / Länge [m²/m]	11620,4081
		Breite (lineare Abb.) [m]	

Weitere Angaben

Merkmal	Wert
Gefährdung / Einflüsse	Der Weidezaun ist im Norden an den Knickgehölzen befestigt, so dass in diesem Bereich auch der Knickfuß mit beweidet wird und degradiert; Dauerbeweidung, Verunkrautung von Nutzungsaufgabe gefährdet
Wertgesichtspunkte	Sehr wertvolles Standortpotential durch Alter der Vegetation, Bodenfeuchte und mageren Boden, Vermutlich auch faunistisch bedeutend.
zoologisch bedeutsame Strukturen	Blütenreiche Fluren
Bedeutung für Tiergruppe	Insekten, allgemein
Maßnahmen	Zeitwielig mähwiesennutzung betreiben

Foto

Fotodatei 7448_249_300503_1.JPG

Bildbeschreibung
Aufnahmerichtung

Fotodatei

Bildbeschreibung
Aufnahmerichtung



Teilflächenbeschreibung

Teilflächentyp	Seggen-, binsen- und/oder hochstaudenreiche Nasswiese magerer, basenarmer Standorte (2000)	Teilflächen-Nr.	1
Biotoptyp		Biotoptyp	GNA
- Zusatz		- gesetzl. Grundl.	
FFH-LRT		FFH-LRT	
Beschreibung		Entw.potential LRT	
		Hauptfläche	Ja
		Flächenanteil	100 %
		FFH-Unters.Fläche	Nein
		Saatgutfläche	Nein

Erhebungsbogen

B

Projekt	Biotopkartierung Hamburg	Interne Nr.	56205
		DK5 DK5-GK	7448 7650
Handlungsbedarf	Nein	DK5 - Name	Ohlstedt-Süd
Bearbeitung	BRA	Biotop-Nr. alt	249 22
Räumliche Abbildung	Fläche	Kartierung	30.05.2003
Anzahl Abschnitte	1	Fläche / Länge [m²/m]	11620,4081
		Breite (lineare Abb.) [m]	

Weitere Angaben

Merkmal	Wert
Boden	
Feuchte	7 - feucht
Stickstoffgehalt	4 - mäßig bis stickstoffarm
Standort, Relief	
Belichtung	7 - halbsonnig
Veg. - Soziologie	
BfN Schlüssel	21.0.01.01 - Agropyro(Elymo)-Rumicion (Flut- und Feuchtpionierassen) 27 - Phragmitetea (Röhrichte und Großseggenrieder) 29.0.02 - Caricetalia fuscae (Saure Kleinseggenwiesen) 30.0.02.03 - Cynosurion (Weidelgras-Kammgrasweiden) 38.0.01 - Nardetalia (Borstgras-Magerrasen)

Zeigerwerte der Pflanzenartenliste (Auswertung)

Standort	Belichtung	halbsonnig	6,9
Boden	Feuchte	feucht	6,9
	Stickstoff (N)	mäßig bis stickstoffarm	4,1
	Reaktion	mäßig sauer bis sauer	4
Vegetation	Mahdverträglichkeit	mäßig schnittverträglich (erster Schnitt nicht vor 1. Juli)	5,3
Zeigerwerte	Futterwert	sehr geringwertiges Futter	1,6
	Wechselfeuchteanzeiger		8
	Giftpflanzen		3
	Überschw.anzeiger		5

Pflanzenartenliste

Gruppe / Pflanzenart	MS	M	W	Vs	St	PA	Ph	Sz	VS	V	G	cf	§	Rote Liste			
														HH	ND	SH	D
Tracheobionta (Gefäßpflanzen)																	
Alisma plantago-aquatica (Gewöhnlicher Froschlöffel)	7	w		-													
Alopecurus geniculatus (Knick-Fuchsschwanz)	7	w		-													
Anthoxanthum odoratum (Gewöhnliches Ruchgras)	7	z		-													
Cardamine pratensis (Wiesen-Schaumkraut)	7	z		-											V		
Carex acuta (Schlank-Segge)	7	w		-											V		
Carex hirta (Behaarte Segge)	7	h		-													
Carex leporina (Hasenfuß-Segge)	7	h		-													
Carex nigra (Wiesen-Segge)	7	h		-									V		V		
Carex vesicaria (Blasen-Segge)	7	w		-									2		V		
Cerastium holosteoides (Gewöhnliches Hornkraut)	7	w		-													
Glyceria fluitans (Flutender Schwaden)	7	w		-													
Juncus acutiflorus (Spitzblütige Binse)	7	z		-										3	3		
Juncus articulatus (Glieder-Binse)	7	w		-													
Juncus tenuis (Zarte Binse)	7	h		-													
Lycopus europaeus (Gewöhnlicher Wolfstrapp)	7	w		-													
Lysimachia vulgaris (Gewöhnlicher Gilbweiderich)	7	w		-													

Erhebungsbogen

B

Projekt	Biotopkartierung Hamburg	Interne Nr.	56205
		DK5 DK5-GK	7448 7650
Handlungsbedarf	Nein	DK5 - Name	Ohlstedt-Süd
Bearbeitung	BRA	Biotop-Nr. alt	249 22
Räumliche Abbildung	Fläche	Kartierung	30.05.2003
Anzahl Abschnitte	1	Fläche / Länge [m²/m]	11620,4081
		Breite (lineare Abb.) [m]	

Gruppe / Pflanzenart	MS	M	W	Vs	St	PA	Ph	Sz	VS	V	G	cf	§	Rote Liste			
														HH	ND	SH	D
Plantago lanceolata (Spitz-Wegerich)	7	w		-													
Poa trivialis (Gewöhnliches Rispengras)	7	w		-													
Potentilla anserina (Gänse-Fingerkraut)	7	z		-													
Ranunculus flammula (Brennender Hahnenfuß)	7	w		-													V
Ranunculus repens (Kriechender Hahnenfuß)	7	w		-													
Rumex acetosa (Großer Sauerampfer)	7	w		-													
Rumex crispus (Krauser Ampfer)	7	w		-													
Stellaria alsine (Bach-Sternmiere)	7	w		-												3	
Trifolium repens (Weiß-Klee)	7	w		-													
Veronica serpyllifolia (Quendel-Ehrenpreis)	7	w		-													
Anzahl Rote Liste Arten														4	6		
Anzahl Arten														26			

MS: Mengensystem; M: Mengenangabe, W: Bewertung der Art (FFH-Monitoring), Vs: Vegetationsschicht, St: Status, PA: Autor Phänologie; Ph: Phänologie, Sz: Soziabilität, VS: Vitalitätssystem; V: Vitalität, G: Geschlecht, cf: unsichere Bestimmung, §: Schutz nach BNatSchG, HH: Rote Liste Hamburg, Nds: Rote Liste Niedersachsen, SH: Rote Liste Schleswig-Holstein, D: Rote Liste Deutschland