

# Erhebungsbogen

**B**

<b>Projekt</b>	Biotopkartierung Hamburg, Datenbestand aus FoxPro	<b>Interne Nr.</b>	55999
		<b>DK5   DK5-GK</b>	<b>7448</b> 7450
<b>Handlungsbedarf</b>	Nein	<b>DK5 - Name</b>	Ohlstedt-Süd
<b>Bearbeitung</b>	HEW <b>Kopie</b> Nein	<b>Biotop-Nr.   alt</b>	<b>18</b> 15
<b>Räumliche Abbildung</b>	Fläche	<b>Kartierung</b>	15.09.1980
<b>Anzahl Abschnitte</b>	1	<b>Fläche / Länge [m²/m]</b>	46556,2451
		<b>Breite (lineare Abb.) [m]</b>	

**Gesetzlicher Schutz**  **kein gesetzl. Schutz**  **kein gesetzlich geschütztes Biotop**  **Schutz nur teilweise**  **Nein**

**Gesamtbewertung** 0 keine Angabe

- Alter
- Belastungsgrad
- Ökolog. Funktion
- Seltenheit

## Bestandsbeschreibung

Brachfläche

LAB, (verwilderter Acker) mit Grasflur aus dichten Quecken- und Straußgras-Beständen, durchsetzt mit hoher Krautschicht aus Wucherblumen und Sauerampfer. An lichterem Stellen Pioniervegetation aus Ackerspörgel.

Spezielle Nutzungen: Landwirtschaftliche Nutzung. Wohngebiet, Straße, Teich benachbart.

Nutzungsintensität:

Vorkommende Pflanzengesellschaften: ohne Angabe

## Vorkommen an Biotoptypen

1	TF	Typ	HF	F.Anteil
2	BTYP	Biotoptyp	- gesetzl. Grundl.	
3	Zusatz	Zusatz zum Biotoptypen		
4	LRT	Lebensraumtyp		
1	1		Ja	100 %
2	LA	Acker (2000)		
3	b	Brache, keine Nutzung (b)		
1	2			0 %
2	AKM	Halbruderale Gras- und Staudenflur mittlerer Standorte (2000)		
1	3			0 %
2	AP	Ruderalflur (2000)		

## Räumliche Lage

**Lagebeschreibung** Östlich der Bredenbekstraße.

**Nachbarnutzung/en**

**Rechtswert (X)** 574869

**Bezirk** Wandsbek

**Hochwert (Y)** 5949687

**Naturraum** Stapelfelder Jungmoränengebiet (702.00)

**Stadtteil (OT-Nr.)** Wohldorf-Ohlstedt (523)

**Gemarkung** Ohlstedt (537)

**Digitaler Grünplan**  **Hafengesamtgebiet**  **Ramsargebiet**  **EG-Vogelschutzgeb.**

**Ausgleichsflächen**  **Biosphärenreservat**  **Nationalpark**

**NSG / ND / LSG** LSG Wohldorf/Ohlstedt [ HH-2046 / Anteil: 69% ]

**FFH-GEBIET**

**Wasserschutzgebiet**

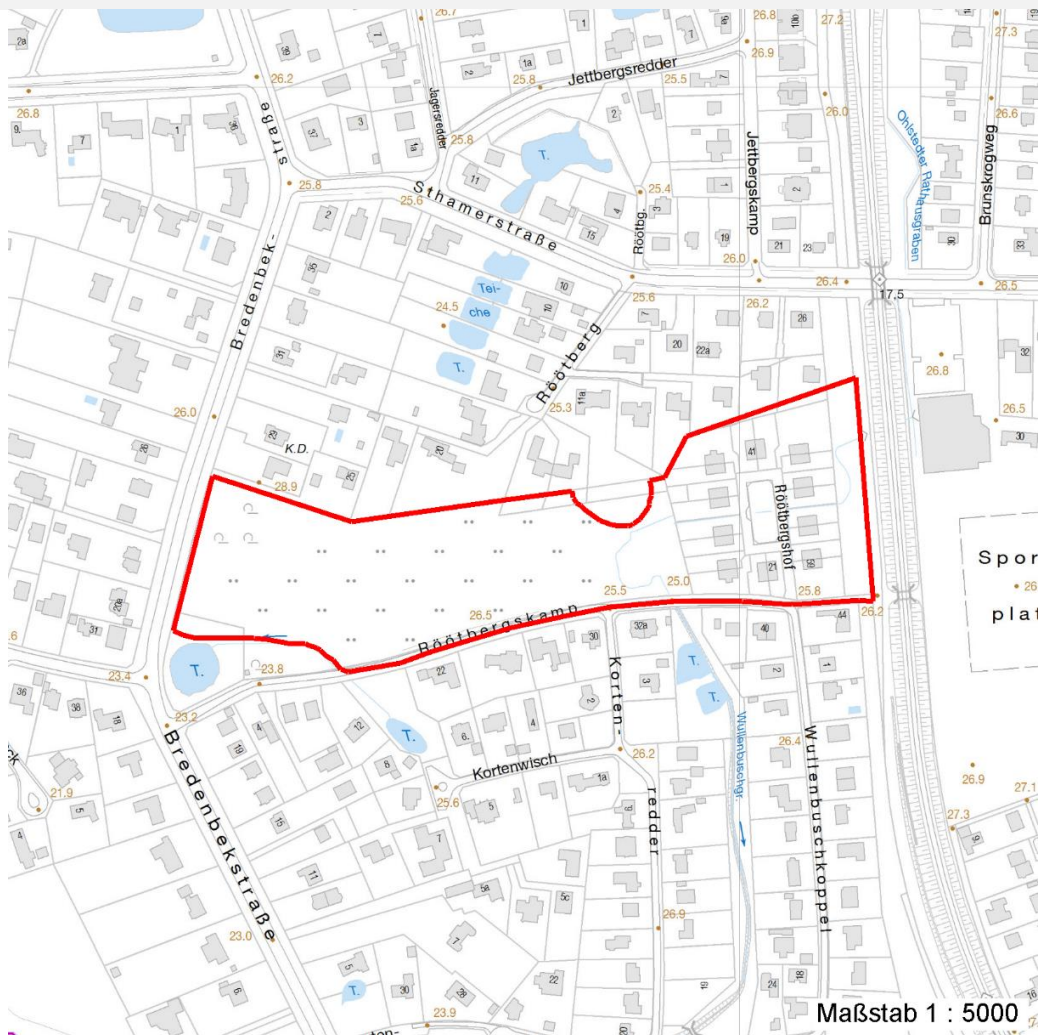
# Erhebungsbogen

**B**

<b>Projekt</b>	Biotopkartierung Hamburg, Datenbestand aus FoxPro	<b>Interne Nr.</b>	55999
		<b>DK5   DK5-GK</b>	7448 7450
		<b>DK5 - Name</b>	Ohlstedt-Süd
<b>Handlungsbedarf</b>	Nein	<b>Biotop-Nr.   alt</b>	18 15
<b>Bearbeitung</b>	HEW	<b>Kartierung</b>	15.09.1980
<b>Räumliche Abbildung</b>	Fläche	<b>Fläche / Länge [m<sup>2</sup>/m]</b>	46556,2451
<b>Anzahl Abschnitte</b>	1	<b>Breite (lineare Abb.) [m]</b>	

## Räumliche Lage

### Karte



## Weitere Erhebungsbögen

Interne Nr.	Interne Nr. Zuordnung	DK5	Biotop-Nr.	Kartierung	Zuordnung	DK5 (GK)	Biotop-Nr. (alt)
55999	56315	7448	80	17.09.2003	N	7450	115
55999	56060	7448	187	07.09.2003	N	7450	10078

Zuordnung: N = nachfolgende Kartierung, K = weitere Kartierungen (zeitlich vorher oder nachher)

## Weitere Angaben

Merkmal	Wert
<b>Auswertung</b> Gefährdung / Einflüsse	Veränderung der Artenzusammensetzung.

# Erhebungsbogen

**B**

<b>Projekt</b>	Biotopkartierung Hamburg, Datenbestand aus FoxPro	<b>Interne Nr.</b> DK5   DK5-GK	55999 7448	7450
<b>Handlungsbedarf</b>	Nein	<b>DK5 - Name</b>	Ohlstedt-Süd	
<b>Bearbeitung</b>	HEW	<b>Biotop-Nr.   alt</b>	18	15
<b>Räumliche Abbildung</b>	Fläche	<b>Kartierung</b>	15.09.1980	
<b>Anzahl Abschnitte</b>	1	<b>Fläche / Länge [m<sup>2</sup>/m]</b>	46556,2451	
		<b>Breite (lineare Abb.) [m]</b>		

## Teilflächenbeschreibung

<b>Teilflächentyp</b>		<b>Teilflächen-Nr.</b>	1
<b>Biotoptyp</b>	Acker (2000)	<b>Biotoptyp</b>	LA
<b>- Zusatz</b>	Brache, keine Nutzung (b)	<b>- gesetzl. Grundl.</b>	
<b>FFH-LRT</b>		<b>FFH-LRT</b>	
<b>Beschreibung</b>		<b>Entw.potential LRT</b>	
		<b>Hauptfläche</b>	Ja
		<b>Flächenanteil</b>	100 %
		<b>FFH-Unters.Fläche</b>	Nein
		<b>Saatgutfläche</b>	Nein

## Weitere Angaben

Merkmal	Wert
<b>Standort, Relief</b>	
Relief	Brache.

## Zeigerwerte der Pflanzenartenliste (Auswertung)

<b>Standort</b>	<b>Belichtung</b>	halbsonnig	6,9
<b>Boden</b>	<b>Feuchte</b>	mäßig feucht und wechselfeucht	5,6
	<b>Stickstoff (N)</b>	mäßig stickstoffarm bis stickstoffreich	5,8
	<b>Reaktion</b>	mäßig sauer	4,6
<b>Vegetation</b>	<b>Mahdverträglichkeit</b>	mäßig schnittverträglich (erster Schnitt nicht vor 1. Juli)	5,4
<b>Zeigerwerte</b>	<b>Futterwert</b>	sehr geringwertiges Futter	2,2
	<b>Wechselfeuchteanzeiger</b>		4
	<b>Giftpflanzen</b>		0
	<b>Überschw.anzeiger</b>		1

## Pflanzenartenliste

Gruppe / Pflanzenart	MS	M	W	Vs	St	PA	Ph	Sz	VS	V	G	cf	§	Rote Liste			
														HH	ND	SH	D
<b>Tracheobionta (Gefäßpflanzen)</b>																	
Agrostis gigantea (Riesen-Straußgras)	7	X		-													
Artemisia vulgaris (Gewöhnlicher Beifuß)	7	X		-													
Bidens tripartita (Dreiteiliger Zweizahn)	7	X		-										V			
Elymus repens (Gewöhnliche Quecke)	7	X		-													
Equisetum arvense (Acker-Schachtelhalm)	7	X		-													
Erodium cicutarium (Gewöhnlicher Reiherschnabel)	7	X		-													
Glebionis segetum (Saat-Wucherblume)	7	X		-										2	3	V	
Mentha arvensis (Acker-Minze)	7	X		-													
Ornithopus perpusillus (Kleiner Vogelfuß)	7	X		-												V	
Persicaria maculosa (Floh-Knöterich)	7	X		-													
Raphanus raphanistrum (Hederich)	7	X		-										2	3	3	
Rumex acetosella (Kleiner Sauerampfer)	7	X		-													
Rumex obtusifolius (Stumpfbblätteriger Ampfer)	7	X		-													
Spergula arvensis (Acker-Spörgel)	7	X		-													
Stachys palustris (Sumpf-Ziest)	7	X		-													

# Erhebungsbogen

**B**

<b>Projekt</b>	Biotopkartierung Hamburg, Datenbestand aus FoxPro	<b>Interne Nr.</b>	55999
		<b>DK5   DK5-GK</b>	7448 7450
<b>Handlungsbedarf</b>	Nein	<b>DK5 - Name</b>	Ohlstedt-Süd
<b>Bearbeitung</b>	HEW	<b>Biotop-Nr.   alt</b>	18 15
<b>Räumliche Abbildung</b>	Fläche	<b>Kartierung</b>	15.09.1980
<b>Anzahl Abschnitte</b>	1	<b>Fläche / Länge [m<sup>2</sup>/m]</b>	46556,2451
		<b>Breite (lineare Abb.) [m]</b>	

## Pflanzenartenliste

Gruppe / Pflanzenart	MS	M	W	Vs	St	PA	Ph	Sz	VS	V	G	cf	§	Rote Liste			
														HH	ND	SH	D
Vicia cracca (Vogel-Wicke)	7	X		-													
Viola tricolor (Wildes Stiefmütterchen)	7	X		-													
<b>Anzahl Rote Liste Arten</b>														<b>3</b>	<b>1</b>	<b>3</b>	<b>1</b>
<b>Anzahl Arten</b>														<b>17</b>			

MS: Mengensystem; M: Mengenangabe, W: Bewertung der Art (FFH-Monitoring), Vs: Vegetationsschicht, St: Status, PA: Autor Phänologie; Ph: Phänologie, Sz: Soziabilität, VS: Vitalitätssystem; V: Vitalität, G: Geschlecht, cf: unsichere Bestimmung, §: Schutz nach BNatSchG, HH: Rote Liste Hamburg, Nds: Rote Liste Niedersachsen, SH: Rote Liste Schleswig-Holstein, D: Rote Liste Deutschland

## Teilflächenbeschreibung

<b>Teilflächentyp</b>		<b>Teilflächen-Nr.</b>	2
<b>Biotoptyp</b>	Halbruderale Gras- und Staudenflur mittlerer Standorte (2000)	<b>Biotoptyp</b>	AKM
- <b>Zusatz</b>		- <b>gesetzl. Grundl.</b>	
<b>FFH-LRT</b>		<b>FFH-LRT</b>	
<b>Beschreibung</b>		<b>Entw.potential LRT</b>	
		<b>Hauptfläche</b>	
		<b>Flächenanteil</b>	0 %
		<b>FFH-Unters.Fläche</b>	Nein
		<b>Saatgutfläche</b>	Nein

## Teilflächenbeschreibung

<b>Teilflächentyp</b>		<b>Teilflächen-Nr.</b>	3
<b>Biotoptyp</b>	Ruderalflur (2000)	<b>Biotoptyp</b>	AP
- <b>Zusatz</b>		- <b>gesetzl. Grundl.</b>	
<b>FFH-LRT</b>		<b>FFH-LRT</b>	
<b>Beschreibung</b>		<b>Entw.potential LRT</b>	
		<b>Hauptfläche</b>	
		<b>Flächenanteil</b>	0 %
		<b>FFH-Unters.Fläche</b>	Nein
		<b>Saatgutfläche</b>	Nein