

# Erhebungsbogen

**B**

<b>Projekt</b>	Biotopkartierung Hamburg, Datenbestand aus FoxPro	<b>Interne Nr.</b>	56268
		<b>DK5   DK5-GK</b>	<b>7448</b> 7450
<b>Handlungsbedarf</b>	Nein	<b>DK5 - Name</b>	Ohlstedt-Süd
<b>Bearbeitung</b>	BRA	<b>Biotop-Nr.   alt</b>	<b>17</b> 14
<b>Räumliche Abbildung</b>	Fläche	<b>Kartierung</b>	15.09.1995
<b>Anzahl Abschnitte</b>	1	<b>Fläche / Länge [m<sup>2</sup>/m]</b>	3472,4129
		<b>Breite (lineare Abb.) [m]</b>	

**Gesetzlicher Schutz** § 30 (2) 1.2 Natürliche oder naturnahe stehende Gewässer **Schutz nur teilweise** **Nein**

**Gesamtbewertung** 7 Besonders wertvoll

- Alter
- Belastungsgrad
- Ökolog. Funktion
- Seltenheit

## Bestandsbeschreibung

Die Beschreibung von 1980 trifft im wesentlichen noch zu. Die uferbegleitenden Gehölze sind im Süden und Westen des Teiches gestutzt worden und treiben aus den Wurzelstöcken nach. Die oberen Ufer sind hier dicht mit halbruderalen Staudenfluren und Brombergebüsch bewachsen. Der Tümpel weist neben einer Schwimmdecke aus Wasserlinsen keinen Wasserpflanzenbewuchs auf. In den flachen Ufern sind v.a. auf der Südseite größere Seggenbestände vorhanden. Der Waldbereich im Osten der Biotopfläche wird am Boden von Zeigerarten mesophile Laubwaldstandorte wie Goldnessel, Gundermann, Giersch und Nelkenwurz dominiert, so daß die Bezeichnung Bruchwald nicht mehr als zutreffend angesehen werden kann. Vom Süden her, im Anschluß an die sterilen Einzelhausgärten am Rötbergkamp häufen sich Gartenabfälle. Die Belichtung des Gewässers über das Entfernen der Ufergehölze hat sich vermutlich günstig auf die Gewässerökologie ausgewirkt.

Spezielle Nutzungen: Keine Nutzung. Straße, Acker benachbart.

Nutzungsintensität:

Vorkommende Pflanzengesellschaften: ohne Angabe

## Vorkommen an Biotoptypen

1	TF	Typ	HF	F.Anteil
2	BTYP	Biotoptyp		- gesetzl. Grundl.
3	Zusatz	Zusatz zum Biotoptypen		
4	LRT	Lebensraumtyp		
1	1		Ja	50 %
2	SEN	Natürliches, nährstoffreiches Kleingewässer (2000)		
4	kein LRT	kein Lebensraumtyp nach FFH-Richtlinie		
1	2			50 %
2	WBX	Entwässerter, degenerierter (Erlen-)Bruchwald (2000)		

## Räumliche Lage

<b>Lagebeschreibung</b>	Nördlich der Einmündung des Rootbergkamps in die Bredenbeker Straße.		
<b>Nachbarnutzung/en</b>			
<b>Rechtswert (X)</b>	574654	<b>Hochwert (Y)</b>	5949608
<b>Bezirk</b>	Wandsbek	<b>Naturraum</b>	Stapelfelder Jungmoränengebiet (702.00)
<b>Stadtteil (OT-Nr.)</b>	Wohldorf-Ohlstedt (523)	<b>Gemarkung</b>	Ohlstedt (537)
<b>Digitaler Grünplan</b>	<input checked="" type="checkbox"/> <b>Hafengesamtgebiet</b>	<input type="checkbox"/> <b>Ramsargebiet</b>	<input type="checkbox"/> <b>EG-Vogelschutzgeb.</b>
<b>Ausgleichsflächen NSG / ND / LSG</b>	<input type="checkbox"/> <b>Biosphärenreservat</b>	<input type="checkbox"/> <b>Nationalpark</b>	<input type="checkbox"/>
<b>FFH-GEBIET</b>	LSG Wohldorf/Ohlstedt [ HH-2046 / Anteil: 98% ]		

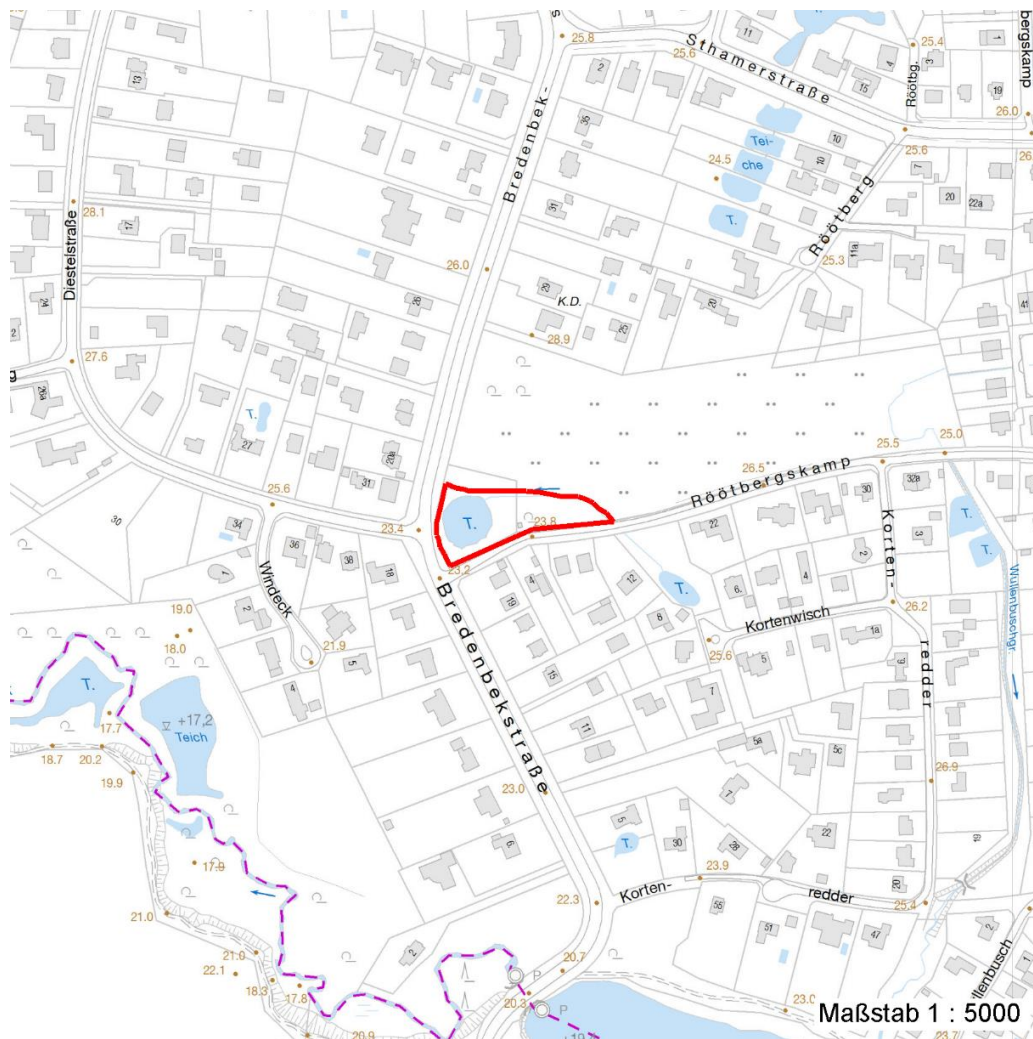
# Erhebungsbogen

**B**

<b>Projekt</b>	Biotopkartierung Hamburg, Datenbestand aus FoxPro	<b>Interne Nr.</b>	56268
		<b>DK5   DK5-GK</b>	7448      7450
		<b>DK5 - Name</b>	Ohlstedt-Süd
<b>Handlungsbedarf</b>	Nein	<b>Biotop-Nr.   alt</b>	17      14
<b>Bearbeitung</b>	BRA	<b>Kartierung</b>	15.09.1995
<b>Räumliche Abbildung</b>	Fläche	<b>Fläche / Länge [m<sup>2</sup>/m]</b>	3472,4129
<b>Anzahl Abschnitte</b>	1	<b>Breite (lineare Abb.) [m]</b>	

## Räumliche Lage

### Wasserschutzgebiet Karte



## Weitere Erhebungsbögen

Interne Nr.	Interne Nr. Zuordnung	DK5	Biotop-Nr.	Kartierung	Zuordnung	DK5 (GK)	Biotop-Nr. (alt)
56268	56327	7448	84	17.09.2003	N	7450	119
56268	56286	7448	85	17.09.2003	N	7450	120

Zuordnung: N = nachfolgende Kartierung, K = weitere Kartierungen (zeitlich vorher oder nachher)

## Weitere Angaben

Merkmal	Wert
<b>Auswertung</b>	
Gefährdung / Einflüsse	Ablagerung von Muell / Gartenabfaellen
Wertgesichtspunkte	Uferbegleitende Gehölze
	Ufervegetation
zoologisch bedeutsame Strukturen	Kleingewässer

# Erhebungsbogen

**B**

<b>Projekt</b>	Biotopkartierung Hamburg, Datenbestand aus FoxPro	<b>Interne Nr.</b>	56268
		<b>DK5   DK5-GK</b>	7448 7450
<b>Handlungsbedarf</b>	Nein	<b>DK5 - Name</b>	Ohlstedt-Süd
<b>Bearbeitung</b>	BRA	<b>Biotop-Nr.   alt</b>	17 14
<b>Räumliche Abbildung</b>	Fläche	<b>Kartierung</b>	15.09.1995
<b>Anzahl Abschnitte</b>	1	<b>Fläche / Länge [m<sup>2</sup>/m]</b>	3472,4129
		<b>Breite (lineare Abb.) [m]</b>	

## Teilflächenbeschreibung

<b>Teilflächentyp</b>		<b>Teilflächen-Nr.</b>	1
<b>Biotoptyp</b>	Natürliches, nährstoffreiches Kleingewässer (2000)	<b>Biotoptyp</b>	SEN
- <b>Zusatz</b>		- <b>gesetzl. Grundl.</b>	
<b>FFH-LRT</b>	kein Lebensraumtyp nach FFH-Richtlinie	<b>FFH-LRT</b>	kein LRT
<b>Beschreibung</b>		<b>Entw.potential LRT</b>	
		<b>Hauptfläche</b>	Ja
		<b>Flächenanteil</b>	50 %
		<b>FFH-Unters.Fläche</b>	Nein
		<b>Saatgutfläche</b>	Nein

## Weitere Angaben

Merkmal	Wert
<b>Standort, Relief</b>	
Relief	Kleinstgewässer

## Zeigerwerte der Pflanzenartenliste (Auswertung)

<b>Standort</b>	<b>Belichtung</b>	halbsonnig bis halbschattig	6
<b>Boden</b>	<b>Feuchte</b>	sehr naß	8,8
	<b>Stickstoff (N)</b>	mäßig stickstoffarm bis stickstoffreich	6
	<b>Reaktion</b>	schwach sauer	6
<b>Vegetation</b>	<b>Mahdverträglichkeit</b>	schnittempfindlich (nur Herbstschnitt vertragend)	3,1
<b>Zeigerwerte</b>	<b>Futterwert</b>	sehr geringwertiges Futter	1,9
	<b>Wechselfeuchteanzeiger</b>		6
	<b>Giftpflanzen</b>		2
	<b>Überschw.anzeiger</b>		5

## Pflanzenartenliste

Gruppe / Pflanzenart	MS	M	W	Vs	St	PA	Ph	Sz	VS	V	G	cf	§	Rote Liste			
														HH	ND	SH	D
<b>Tracheobionta (Gefäßpflanzen)</b>																	
Aegopodium podagraria (Giersch)	7	X		-													
Aesculus hippocastanum (Gewöhnliche Rosskastanie)	7	X		-													
Alnus glutinosa (Schwarz-Erle)	7	h		-													
Athyrium filix-femina (Gewöhnlicher Frauenfarn)	7	X		-													
Carex acuta (Schlank-Segge)	7	X		-											V		
Carex acutiformis (Sumpf-Segge)	7	X		-													
Carex pseudocyperus (Scheinzyper-Segge)	7	X		-													
Carex remota (Winkel-Segge)	7	X		-													
Carex riparia (Ufer-Segge)	7	X		-													
Epilobium spec. (Weidenröschen)	7	X		-													
Equisetum palustre (Sumpf-Schachtelhalm)	7	X		-													
Festuca gigantea (Riesen-Schwingel)	7	X		-													
Frangula alnus (Faulbaum)	7	X		-													

# Erhebungsbogen

**B**

<b>Projekt</b>	Biotopkartierung Hamburg, Datenbestand aus FoxPro	<b>Interne Nr.</b>	56268
		<b>DK5   DK5-GK</b>	<b>7448</b> 7450
		<b>DK5 - Name</b>	Ohlstedt-Süd
<b>Handlungsbedarf</b>	Nein	<b>Biotop-Nr.   alt</b>	<b>17</b> 14
<b>Bearbeitung</b>	BRA	<b>Kartierung</b>	15.09.1995
<b>Räumliche Abbildung</b>	Fläche	<b>Fläche / Länge [m<sup>2</sup>/m]</b>	3472,4129
<b>Anzahl Abschnitte</b>	1	<b>Breite (lineare Abb.) [m]</b>	

## Pflanzenartenliste

Gruppe / Pflanzenart	MS	M	W	Vs	St	PA	Ph	Sz	VS	V	G	cf	§	Rote Liste				
														HH	ND	SH	D	
Fraxinus excelsior (Gewöhnliche Esche)	7	X		-														
Galeobdolon luteum (Echte Goldnessel)	7	X		-													V	
Galeopsis tetrahit (Gewöhnlicher Hohlzahn)	7	X		-														
Galium aparine (Kletten-Labkraut)	7	X		-														
Geum urbanum (Echte Nelkenwurz)	7	X		-														
Glechoma hederacea (Gundermann)	7	X		-														
Juncus effusus (Flatter-Binse)	7	X		-														
Lemna minor (Kleine Wasserlinse)	7	h		-														
Lysimachia vulgaris (Gewöhnlicher Gilbweiderich)	7	X		-														
Lythrum salicaria (Blut-Weiderich)	7	X		-														
Poa annua (Einjähriges Rispengras)	7	X		-														
Poa nemoralis (Hain-Rispengras)	7	X		-														
Poa trivialis (Gewöhnliches Rispengras)	7	X		-														
Rubus fruticosus agg. (Artengruppe Echte Brombeere)	7	X		-														
Salix cinerea (Grau-Weide)	7	X		-														
Salix viminalis (Korb-Weide)	7	X		-														
Sambucus nigra (Schwarzer Holunder)	7	X		-														
Solanum dulcamara (Bittersüßer Nachtschatten)	7	X		-														
Urtica dioica (Große Brennessel)	7	X		-														
<b>Anzahl Rote Liste Arten</b>														<b>1</b>	<b>1</b>			
<b>Anzahl Arten</b>														<b>32</b>				

MS: Mengensystem; M: Mengenangabe, W: Bewertung der Art (FFH-Monitoring), Vs: Vegetationsschicht, St: Status, PA: Autor Phänologie; Ph: Phänologie, Sz: Soziabilität, VS: Vitalitätssystem; V: Vitalität, G: Geschlecht, cf: unsichere Bestimmung, §: Schutz nach BNatSchG, HH: Rote Liste Hamburg, Nds: Rote Liste Niedersachsen, SH: Rote Liste Schleswig-Holstein, D: Rote Liste Deutschland

## Teilflächenbeschreibung

<b>Teilflächentyp</b>		<b>Teilflächen-Nr.</b>	2
<b>Biotoptyp</b>	Entwässerter, degenerierter (Erlen-)Bruchwald (2000)	<b>Biotoptyp</b>	WBX
- <b>Zusatz</b>		- <b>gesetzl. Grundl.</b>	
<b>FFH-LRT</b>		<b>FFH-LRT</b>	
<b>Beschreibung</b>		<b>Entw.potential LRT</b>	
		<b>Hauptfläche</b>	
		<b>Flächenanteil</b>	50 %
		<b>FFH-Unters.Fläche</b>	Nein
		<b>Saatgutfläche</b>	Nein