

Erhebungsbogen

B

Projekt	Biotopkartierung Hamburg		Interne Nr.	56083	
			DK5 DK5-GK	7448	7450
Handlungsbedarf	Nein		DK5 - Name	Ohlstedt-Süd	
Bearbeitung	PRO	Kopie	Biotop-Nr. alt	16	13
Räumliche Abbildung	Fläche	Nein	Kartierung	26.05.2011	
Anzahl Abschnitte	1		Fläche / Länge [m²/m]	20290,2382	
			Breite (lineare Abb.) [m]		

Gesetzlicher Schutz	§ 30 (2) 1.2 Natürliche oder naturnahe stehende Gewässer	Schutz nur teilweise	Nein
----------------------------	---	-----------------------------	-------------

Gesamtbewertung	7	Besonders wertvoll
– Alter	6	Biotop mittleren Alters, 50 bis 100 Jahre
– Belastungsgrad	7	Flächenhaft geringe oder Vorbelastung mit schwachem Einfluß
– Ökolog. Funktion	8	Wertbestimmender Bestandteil eines wertvollen Biotopkomplexes oder für den regionalen Biotopverbund.
– Seltenheit	7	Seltener Biotoptyp, mit seltenen oder bedrohten Pflges., gesättigtes Artenspektrum, einige RL-Arten

Bestandsbeschreibung

Naturnahes Staugewässer von Breden- und Lottbek, umgeben von naturnahen Waldbeständen, nach 1940 angelegt. Das Gewässer hat hohen Laubeintrag und starke Verlandungstendenzen v.a. in den Zulaufbereichen der Bäche, hier wachsen die Niedermoorbereiche. Das Gewässer ist durch die beschatteten Ufer und den Laubeintrag relativ arm an Wasserpflanzen (an den besuchten Stellen nur wenig Wasserstern zu sehen) und Röhrichtbereichen, nur vereinzelte Flächen werden von Wasserschwaden-Röhricht in den Ufern eingenommen. Die westlichen Ufer sind häufig etwas steil und nur auf sehr schmalem Raum gewässertypisch bewachsen.

Das Gewässer ist flach und weist ausgeprägte Verlandungsbereiche auf. Stellenweise ragen Erlenbulten aus dem Wasser. Etwas stehendes Totholz am Ufer, viel liegendes nach kürzlicher, radikaler Durchforstung, so für Hundebadeplätze. Vor dem Wehr fließt das kahmhäutige, braun-trübe Wasser im Kreis, wahrscheinlich durch periodisches Ablassen verursacht. Der Gewässergrund ist (unter dem Detritus) zumindest teilweise sandig.

Vorkommen an Biotoptypen

1	TF	BTYP	Typ	HF	F.Anteil
2		Zusatz	Zusatz zum Biotoptypen		- gesetzl. Grundl.
3		LRT	Lebensraumtyp		
4					
1	1			Ja	82 %
2		FBS	Aufgestauter Bachabschnitt (2000)		
4		kein LRT	kein Lebensraumtyp nach FFH-Richtlinie		
1	2				7 %
2		NRG	Rohrglanzgras-Röhricht (2000)		
4		kein LRT	kein Lebensraumtyp nach FFH-Richtlinie		
1	3				5 %
2		HFS	Weidengebüsch der Auen und Ufer (2000)		
4		kein LRT	kein Lebensraumtyp nach FFH-Richtlinie		
1	4				5 %
2		NGG	Großseggenried nährstoffreicher Standorte (2000)		
4		kein LRT	kein Lebensraumtyp nach FFH-Richtlinie		
1	5				1 %
2		NGZ	Sonstiger Sumpf nährstoffreicher Standorte (2000)		
4		kein LRT	kein Lebensraumtyp nach FFH-Richtlinie		

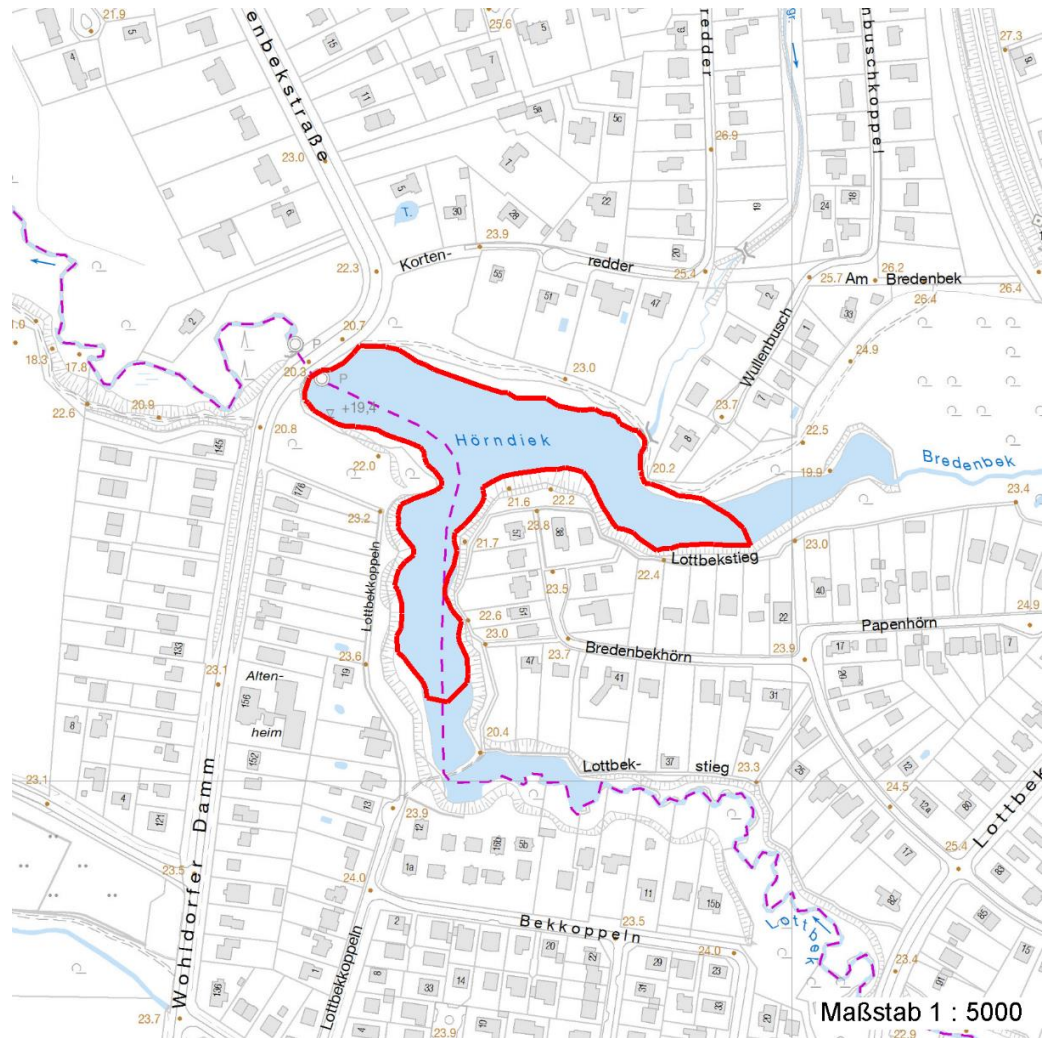
Erhebungsbogen

B

Projekt	Biotopkartierung Hamburg	Interne Nr.	56083
		DK5 DK5-GK	7448 7450
		DK5 - Name	Ohlstedt-Süd
Handlungsbedarf	Nein	Biotop-Nr. alt	16 13
Bearbeitung	PRO	Kartierung	26.05.2011
Räumliche Abbildung	Fläche	Fläche / Länge [m²/m]	20290,2382
Anzahl Abschnitte	1	Breite (lineare Abb.) [m]	

Räumliche Lage			
Lagebeschreibung	Hörndiek	Hochwert (Y)	5949204
Nachbarnutzung/en	Wald, Straße	Naturraum	Stapelfelder Jungmoränengebiet (702.00)
Rechtswert (X)	574796	Gemarkung	Ohlstedt (537)
Bezirk	Wandsbek	Ramsargebiet	EG-Vogelschutzgeb.
Stadtteil (OT-Nr.)	Wohldorf-Ohlstedt (523)	Nationalpark	
Digitaler Grünplan	<input type="checkbox"/> Hafengesamtgebiet		
Ausgleichsflächen	<input type="checkbox"/> Biosphärenreservat		
NSG / ND / LSG	LSG Duvenstedt, Bergstedt, Lemsahl-Mellingstedt, Volksdorf und Rahlstedt [HH-2009 / Anteil: 30%], LSG Wohldorf/Ohlstedt [HH-2046 / Anteil: 70%]		

FFH-GEBIET
Wasserschutzgebiet
Karte



Weitere Erhebungsbögen							
Interne Nr.	Interne Nr. Zuordnung	DK5	Biotop-Nr.	Kartierung	Zuordnung	DK5 (GK)	Biotop-Nr. (alt)
56083	56055	7448	16	15.08.1995	K	7450	13
17.04.2020							

Erhebungsbogen

B

Projekt	Biotopkartierung Hamburg	Interne Nr.	56083
		DK5 DK5-GK	7448 7450
Handlungsbedarf	Nein	DK5 - Name	Ohlstedt-Süd
Bearbeitung	PRO	Biotop-Nr. alt	16 13
Räumliche Abbildung	Fläche	Kartierung	26.05.2011
Anzahl Abschnitte	1	Fläche / Länge [m²/m]	20290,2382
		Breite (lineare Abb.) [m]	

Weitere Erhebungsbögen

Interne Nr.	Interne Nr. Zuordnung	DK5	Biotop-Nr.	Kartierung	Zuordnung	DK5 (GK)	Biotop-Nr. (alt)
56083	56090	7448	16	07.09.2003	K	7450	13

Zuordnung: N = nachfolgende Kartierung, K = weitere Kartierungen (zeitlich vorher oder nachher)

Foto

Interne Nr.	Index	Dateiname	Aufnahmerichtung
6573	0	7448_16_260511_1.JPG	NNE
6574	0	7448_16_260511_2.JPG	

Weitere Angaben

Merkmal	Wert
Auswertung	
Gefährdung / Einflüsse	Freilaufende Hunde Starke Lärmbelastung Starker Erholungsdruck Vertritt Hoher Laubeintrag, eventuell belastetes zulaufendes Wasser, eventuell Fütterung von Wasservögeln, Gewässer ist von allen Seiten begehbar.
Wertgesichtspunkte	Bedeutung für die Erholung Naturnah eingewachsenes Gewässer, Wasservogel-Lebensraum, landschaftsbildaufwertend. Teil eines größeren Biotopkomplexes Vorkommen seltener Pflanzen Wertvoller Altbaumbestand Bedeutung für das Landschaftsbild Bedeutung für das Naturerleben
zoologisch bedeutsame Strukturen	Kleingewässer Totholz Ufergehölze Röhricht
Bedeutung für Tiergruppe	Amphibien Libellen Insekten, allgemein Mollusken Vögel Fische
Maßnahmen	Sukzession ungestört ablaufen lassen - 1.1 Pufferstreifen schaffen, Nährstoffeinträge vermindern - 2.15 Wege z.T. vom Ufer zurückverlegen, Wasserqualität möglichst steigern. Gesamte Täler von Lottbek und Bredenbek unter Naturschutz stellen.
Schutzvorschlag	NSG - Naturschutzgebiet

Erhebungsbogen

B

Projekt	Biotopkartierung Hamburg	Interne Nr.	56083
		DK5 DK5-GK	7448 7450
Handlungsbedarf	Nein	DK5 - Name	Ohlstedt-Süd
Bearbeitung	PRO	Biotop-Nr. alt	16 13
Räumliche Abbildung	Fläche	Kartierung	26.05.2011
Anzahl Abschnitte	1	Fläche / Länge [m²/m]	20290,2382
		Breite (lineare Abb.) [m]	

Foto

Fotodatei 7448_16_260511_1.JPG
Bildbeschreibung Kreisende Wasserbewegung; gegenüberliegendes Ufer stark ausgeleitet, Hundebadeplatz
Aufnahmerichtung NNE

Fotodatei 7448_16_260511_2.JPG
Bildbeschreibung Verlandungs/Quell-Sumpf mit Waldschachtelhalm

Aufnahmerichtung



Erhebungsbogen

B

Projekt	Biotopkartierung Hamburg	Interne Nr.	56083
		DK5 DK5-GK	7448 7450
Handlungsbedarf	Nein	DK5 - Name	Ohlstedt-Süd
Bearbeitung	PRO	Biotop-Nr. alt	16 13
Räumliche Abbildung	Fläche	Kartierung	26.05.2011
Anzahl Abschnitte	1	Fläche / Länge [m²/m]	20290,2382
		Breite (lineare Abb.) [m]	

Teilflächenbeschreibung

Teilflächentyp		Teilflächen-Nr.	1
Biototyp	Aufgestauter Bachabschnitt (2000)	Biototyp	FBS
- Zusatz		- gesetzl. Grundl.	
FFH-LRT	kein Lebensraumtyp nach FFH-Richtlinie	FFH-LRT	kein LRT
Beschreibung		Entw.potential LRT	
		Hauptfläche	Ja
		Flächenanteil	82 %
		FFH-Unters.Fläche	Nein
		Saatgutfläche	Nein

Weitere Angaben

Merkmal	Wert
Boden	
Feuchte	8 - naß
Stickstoffgehalt	6 - mäßig stickstoffarm bis stickstoffreich
Gewässer	
Wasserführung	g - gleichmäßige Wasserführung
Trübung	w - schwache Trübung
Färbung	m - huminstoffbraun, moorig t - grau: Trübstoffe, Ton
Standort, Relief	
Belichtung	5 - halbschattig
Veg. - Soziologie	
BfN Schlüssel	27.0.01 - Phragmitetalia (Röhrichte und Großseggenrieder)

Zeigerwerte der Pflanzenartenliste (Auswertung)

Standort	Belichtung	halbschattig	5,1
Boden	Feuchte	feucht	7,2
	Stickstoff (N)	mäßig stickstoffarm bis stickstoffreich	5,6
	Reaktion	mäßig sauer	5,1
Vegetation	Mahdverträglichkeit	schnittempfindlich bis mäßig schnittverträglich	4,1
Zeigerwerte	Futterwert	sehr geringwertiges Futter	2,5
	Wechselfeuchteanzeiger		17
	Giftpflanzen		5
	Überschw.anzeiger		9

Pflanzenartenliste

Gruppe / Pflanzenart	MS	M	W	Vs	St	PA	Ph	Sz	VS	V	G	cf	§	Rote Liste			
														HH	ND	SH	D
Tracheobionta (Gefäßpflanzen)																	
Acer pseudoplatanus (Berg-Ahorn)	7	w		S	-												
Agrostis capillaris (Rotes Straußgras)	7	X		K1	-												
Agrostis stolonifera (Ausläufer-Straußgras)	7	w		-													
Alnus glutinosa (Schwarz-Erle)	7	z		B1													
Alnus glutinosa (Schwarz-Erle)	7	z		S	-												

Erhebungsbogen

B

Projekt	Biotopkartierung Hamburg		Interne Nr.	56083	
			DK5 DK5-GK	7448	7450
Handlungsbedarf	Nein		DK5 - Name	Ohlstedt-Süd	
Bearbeitung	PRO	Kopie	Biotop-Nr. alt	16	13
Räumliche Abbildung	Fläche	Nein	Kartierung	26.05.2011	
Anzahl Abschnitte	1		Fläche / Länge [m²/m]	20290,2382	
			Breite (lineare Abb.) [m]		

Pflanzenartenliste

Gruppe / Pflanzenart	MS	M	W	Vs	St	PA	Ph	Sz	VS	V	G	cf	Rote Liste						
													§	HH	ND	SH	D		
Athyrium filix-femina (Gewöhnlicher Frauenfarn)	7	X		K1	-														
Betula pendula (Hänge-Birke)	7	w		B2	-														
Betula pubescens (Moor-Birke)	7	w		B1	-														
Calamagrostis canescens (Sumpf-Reitgras)	7	w		-															
Callitriche palustris agg. (Artengruppe Sumpf-Wasserstern)	7	w		-													3		
Calystegia sepium (Zaun-Winde)	7	w		-															
Carex acutiformis (Sumpf-Segge)	7	w		-															
Carex pilulifera (Pillen-Segge)	7	w		K1	-														
Carex remota (Winkel-Segge)	7	h		-															
Corylus avellana (Haselnuss)	7	X		K1	-														
Deschampsia cespitosa (Rasen-Schmiele)	7	w		-															
Deschampsia flexuosa (Draht-Schmiele)	7	X		K1	-														
Dryopteris dilatata (Breitblättriger Wurmfarne)	7	X		K1	-														
Epilobium hirsutum (Zottiges Weidenröschen)	7	w		-															
Equisetum sylvaticum (Wald-Schachtelhalm)	7	l		-													2		
Fagus sylvatica (Rotbuche)	7	X		K1	-														
Fagus sylvatica (Rotbuche)	7	z		B1	-														
Fallopia japonica (Japanischer Staudenknöterich)	7	w		-															
Filipendula ulmaria (Mädesüß)	7	w		-															
Frangula alnus (Faulbaum)	7	z		S															
Galeobdolon argentatum (Garten Goldnessel)	7	X		K1	-														
Galeobdolon argentatum (Garten Goldnessel)	7	w		-															
Galium palustre (Sumpf-Labkraut)	7	w		-															
Geum urbanum (Echte Nelkenwurz)	7	w		-															
Glyceria fluitans (Flutender Schwaden)	7	w		-															
Ilex aquifolium (Stechpalme)	7	X		K1	-												b		
Impatiens parviflora (Kleinblütiges Springkraut)	7	X		K1	-														
Iris pseudacorus (Gelbe Schwertlilie)	7	w		-													b		
Juncus bufonius (Kröten-Binse)	7	w		-															
Juncus tenuis (Zarte Binse)	7	w	Tr	-															
Lonicera periclymenum (Wald-Geißblatt)	7	X		K1	-														
Lycopus europaeus (Gewöhnlicher Wolfstrapp)	7	w		-															
Lysimachia vulgaris (Gewöhnlicher Gilbweiderich)	7	w		-															
Lythrum salicaria (Blut-Weiderich)	7	w		K1															
Maianthemum bifolium (Zweiblättrige Schattenblume)	7	X		K1	-														
Mentha aquatica (Wasser-Minze)	7	w		-															
Milium effusum (Wald-Flattergras)	7	w		K1	-														
Myosotis scorpioides (Sumpf-Vergissmeinnicht)	7	w		-															V
Myosotis scorpioides agg. (Artengruppe Sumpf-vergissmeinnicht)	7	w		-															V
Phalaris arundinacea (Rohr-Glanzgras)	7	w		-															
Phragmites australis (Schilf)	7	w		-															
Plantago major major (Großer Wegerich)	7	w	Tr	K1	-														
Poa annua (Einjähriges Rispengras)	7	l	Tr	K1	-														

Erhebungsbogen

B

Projekt	Biotopkartierung Hamburg		Interne Nr.	56083	
			DK5 DK5-GK	7448	7450
Handlungsbedarf	Nein		DK5 - Name	Ohlstedt-Süd	
Bearbeitung	PRO	Kopie	Biotop-Nr. alt	16	13
Räumliche Abbildung	Fläche	Nein	Kartierung	26.05.2011	
Anzahl Abschnitte	1		Fläche / Länge [m²/m]	20290,2382	
			Breite (lineare Abb.) [m]		

Pflanzenartenliste

Gruppe / Pflanzenart	MS	M	W	Vs	St	PA	Ph	Sz	VS	V	G	cf	Rote Liste					
													§	HH	ND	SH	D	
Polygonatum multiflorum (Vielblütige Weißwurz)	7	w		K1	-													
Populus tremula (Zitter-Pappel)	7	w		K1	-													
Populus tremula (Zitter-Pappel)	7	w		S	-													
Prunus serotina (Späte Traubenkirsche)	7	w		S	-													
Pteridium aquilinum (Adlerfarn)	7	X		K1	-													
Quercus robur (Stiel-Eiche)	7	w		B2	-													
Quercus rubra (Rot-Eiche)	7	w		S	-													
Ranunculus flammula (Brennender Hahnenfuß)	7	X		K1	-												V	
Ranunculus repens (Kriechender Hahnenfuß)	7	w		-	-													
Rubus pedemontanus (Träufelspitzen-Brombeere)	7	X		K1	-													
Rubus spec. (Brombeeren unbestimmt)	7	X		K1	-													
Rubus spregelii (Sprengels Brombeere)	7	w		K1	-													
Rumex hydrolapathum (Fluss-Ampfer)	7	X		K1	-													
Salix cinerea (Grau-Weide)	7	w		-	-													
Solanum dulcamara (Bittersüßer Nachtschatten)	7	w		-	-													
Sorbus aucuparia (Eberesche)	7	X		K1	-													
Sorbus aucuparia (Eberesche)	7	w		S	-													
Stellaria nemorum (Wald-Sternmiere)	7	w		-	-													
Taxus baccata (Gemeine Eibe)	7	w		K1	-									b		3		V
Urtica dioica (Große Brennessel)	7	w		-	-													
Valeriana officinalis agg. (Artengruppe Echter Baldrian)	7	X		K1	-													
Anzahl Rote Liste Arten													1	2	3	1		
Anzahl Arten													64					

MS: Mengensystem; M: Mengenangabe, W: Bewertung der Art (FFH-Monitoring), Vs: Vegetationsschicht, St: Status, PA: Autor Phänologie; Ph: Phänologie, Sz: Soziabilität, VS: Vitalitätssystem; V: Vitalität, G: Geschlecht, cf: unsichere Bestimmung, §: Schutz nach BNatSchG, HH: Rote Liste Hamburg, Nds: Rote Liste Niedersachsen, SH: Rote Liste Schleswig-Holstein, D: Rote Liste Deutschland

Teilflächenbeschreibung

Teilflächentyp		Teilflächen-Nr.	2
Biotoptyp	Rohrglanzgras-Röhricht (2000)	Biotoptyp	NRG
- Zusatz		- gesetzl. Grundl.	
FFH-LRT	kein Lebensraumtyp nach FFH-Richtlinie	FFH-LRT	kein LRT
Beschreibung		Entw.potential LRT	
		Hauptfläche	
		Flächenanteil	7 %
		FFH-Unters.Fläche	Nein
		Saatgutfläche	Nein

Projekt	Biotopkartierung Hamburg	Interne Nr.	56083
		DK5 DK5-GK	7448 7450
Handlungsbedarf	Nein	DK5 - Name	Ohlstedt-Süd
Bearbeitung	PRO	Biotop-Nr. alt	16 13
Räumliche Abbildung	Fläche	Kartierung	26.05.2011
Anzahl Abschnitte	1	Fläche / Länge [m²/m]	20290,2382
		Breite (lineare Abb.) [m]	

Teilflächenbeschreibung

Teilflächentyp		Teilflächen-Nr.	3
Biotoptyp	Weidengebüsch der Auen und Ufer (2000)	Biotoptyp	HFS
- Zusatz		- gesetzl. Grundl.	
FFH-LRT	kein Lebensraumtyp nach FFH-Richtlinie	FFH-LRT	kein LRT
Beschreibung		Entw.potential LRT	
		Hauptfläche	
		Flächenanteil	5 %
		FFH-Unters.Fläche	Nein
		Saatgutfläche	Nein

Teilflächenbeschreibung

Teilflächentyp		Teilflächen-Nr.	4
Biotoptyp	Großseggenried nährstoffreicher Standorte (2000)	Biotoptyp	NGG
- Zusatz		- gesetzl. Grundl.	
FFH-LRT	kein Lebensraumtyp nach FFH-Richtlinie	FFH-LRT	kein LRT
Beschreibung		Entw.potential LRT	
		Hauptfläche	
		Flächenanteil	5 %
		FFH-Unters.Fläche	Nein
		Saatgutfläche	Nein

Teilflächenbeschreibung

Teilflächentyp		Teilflächen-Nr.	5
Biotoptyp	Sonstiger Sumpf nährstoffreicher Standorte (2000)	Biotoptyp	NGZ
- Zusatz		- gesetzl. Grundl.	
FFH-LRT	kein Lebensraumtyp nach FFH-Richtlinie	FFH-LRT	kein LRT
Beschreibung		Entw.potential LRT	
	Verlandungsbereich + leicht ansteigendes, sumpfiges, sickerquelliges Gelände w der Einmündung des Südasts des Gewässers	Hauptfläche	
		Flächenanteil	1 %
		FFH-Unters.Fläche	Nein
		Saatgutfläche	Nein

Erhebungsbogen

B

Projekt	Biotopkartierung Hamburg		Interne Nr.	56083
			DK5 DK5-GK	7448 7450
Handlungsbedarf	Nein		DK5 - Name	Ohlstedt-Süd
Bearbeitung	PRO	Kopie Nein	Biotop-Nr. alt	16 13
Räumliche Abbildung	Fläche		Kartierung	26.05.2011
Anzahl Abschnitte	1		Fläche / Länge [m²/m]	20290,2382
			Breite (lineare Abb.) [m]	

Weitere Angaben

Merkmal	Wert
Boden	
Feuchte	7 - feucht
Reaktion	6 - schwach sauer
Stickstoffgehalt	5 - mäßig stickstoffarm
Veg. - Zeigerwerte	
Anz. Wechselfeuchtezeiger	8
Veg. - Soziologie	
BfN Schlüssel	48.0.04.01 - Alno-Ulmion (Erlen und Edellaub-Auenwälder)

Zeigerwerte der Pflanzenartenliste (Auswertung)

Standort	Belichtung	halbschattig	4,9
Boden	Feuchte	feucht	7,4
	Stickstoff (N)	mäßig stickstoffarm	5,5
	Reaktion	schwach sauer	6
Vegetation	Mahdverträglichkeit	mäßig schnittverträglich (erster Schnitt nicht vor 1. Juli)	4,9
Zeigerwerte	Futterwert	sehr geringwertiges Futter	1,6
	Wechselfeuchteanzeiger		8
	Giftpflanzen		2
	Überschw.anzeiger		2

Pflanzenartenliste

Gruppe / Pflanzenart	MS	M	W	Vs	St	PA	Ph	Sz	VS	V	G	cf	§	Rote Liste				
														HH	ND	SH	D	
Tracheobionta (Gefäßpflanzen)																		
Athyrium filix-femina (Gewöhnlicher Frauenfarn)	7	w		-	-													
Betula pubescens (Moor-Birke)	7	w		B2	-													
Carex acutiformis (Sumpf-Segge)	7	l		-	-													
Carex remota (Winkel-Segge)	7	z		-	-													
Circaea lutetiana (Gewöhnliches Hexenkraut)	7	l		-	-													
Equisetum sylvaticum (Wald-Schachtelhalm)	7	h		-	-									2				
Filipendula ulmaria (Mädesüß)	7	w		-	-													
Galium palustre (Sumpf-Labkraut)	7	w		-	-													
Iris pseudacorus (Gelbe Schwertlilie)	7	w		-	-									b				
Lysimachia vulgaris (Gewöhnlicher Gilbweiderich)	7	z		-	-													
Myosotis scorpioides agg. (Artengruppe Sumpf-vergissmeinnicht)	7	w		-	-										V			
Phalaris arundinacea (Rohr-Glanzgras)	7	w		-	-													
Populus tremula (Zitter-Pappel)	7	w		B1	-													
Populus tremula (Zitter-Pappel)	7	w		B2	-													
Quercus robur (Stiel-Eiche)	7	w		B1	-													
Ranunculus repens (Kriechender Hahnenfuß)	7	l		-	-													
Rubus spec. (Brombeeren unbestimmt)	7	w		-	-													
Rumex sanguineus (Blut-Ampfer)	7	w		-	-													
Salix aurita (Ohr-Weide)	7	w		S	-								X					

Erhebungsbogen

B

Projekt	Biotopkartierung Hamburg	Interne Nr.	56083
		DK5 DK5-GK	7448 7450
Handlungsbedarf	Nein	DK5 - Name	Ohlstedt-Süd
Bearbeitung	PRO	Biotop-Nr. alt	16 13
Räumliche Abbildung	Fläche	Kartierung	26.05.2011
Anzahl Abschnitte	1	Fläche / Länge [m²/m]	20290,2382
		Breite (lineare Abb.) [m]	

Pflanzenartenliste

Gruppe / Pflanzenart	MS	M	W	Vs	St	PA	Ph	Sz	VS	V	G	cf	Rote Liste						
													§	HH	ND	SH	D		
Solanum dulcamara (Bittersüßer Nachtschatten)	7	w		-	-														
Urtica dioica (Große Brennessel)	7	w		-	-														
Valeriana officinalis agg. (Artengruppe Echter Baldrian)	7	w		-	-														
Anzahl Rote Liste Arten													1	1					
Anzahl Arten													21						

MS: Mengensystem; M: Mengenangabe, W: Bewertung der Art (FFH-Monitoring), Vs: Vegetationsschicht, St: Status, PA: Autor Phänologie; Ph: Phänologie, Sz: Soziabilität, VS: Vitalitätssystem; V: Vitalität, G: Geschlecht, cf: unsichere Bestimmung, §: Schutz nach BNatSchG, HH: Rote Liste Hamburg, Nds: Rote Liste Niedersachsen, SH: Rote Liste Schleswig-Holstein, D: Rote Liste Deutschland