

Erhebungsbogen

B

Projekt	Biotopkartierung Hamburg		Interne Nr.	56090	
			DK5 DK5-GK	7448	7450
Handlungsbedarf	Nein		DK5 - Name	Ohlstedt-Süd	
Bearbeitung	BRA	Kopie	Biotop-Nr. alt	16	13
Räumliche Abbildung	Fläche		Kartierung	07.09.2003	
Anzahl Abschnitte	1		Fläche / Länge [m²/m]	18122,7793	
			Breite (lineare Abb.) [m]		

Gesetzlicher Schutz	§ 30 (2) 1.2 Natürliche oder naturnahe stehende Gewässer	Schutz nur teilweise	Nein
----------------------------	---	-----------------------------	-------------

Gesamtbewertung	7	Besonders wertvoll
– Alter	7	Biotop hohen Alters, 100 bis 200 Jahre
– Belastungsgrad	7	Flächenhaft geringe oder Vorbelastung mit schwachem Einfluß
– Ökolog. Funktion	8	Wertbestimmender Bestandteil eines wertvollen Biotopkomplexes oder für den regionalen Biotopverbund.
– Seltenheit	7	Seltener Biotoptyp, mit seltenen oder bedrohten Pflges., gesättigtes Artenspektrum, einige RL-Arten

Bestandsbeschreibung

Naturnahes Staugewässer im Verlauf der Lottbekniederung, umgeben von naturnahen Waldbeständen. Gewässer mit hohem Laubeintrag und starken Verlandungstendenzen v.a. in den Zulaufbereichen der Bäche, hier wachsen die Niedermoorbereiche. Das Gewässer ist durch die beschatteten Ufer und den Laubeintrag relativ arm an Wasserpflanzen und Röhrichtbereichen, nur vereinzelte Flächen werden von Wasserschwaden-Röhricht in den Ufern eingenommen. Die unteren Ufer sind häufig etwas steil und nur auf sehr schmalen Raum gewässertypisch bewachsen. Das Gewässer ist flach und weist ausgeprägte Verlandungsbereiche auf.

Vorkommen an Biotoptypen

1	TF	BTYP	Typ	HF	F.Anteil
2		Zusatz	Biotoptyp		- gesetzl. Grundl.
3		LRT	Zusatz zum Biotoptypen		
4			Lebensraumtyp		
1	1			Ja	80 %
2		SGZ	Sonstiges Stillgewässer, groß (2000)		
4		kein LRT	kein Lebensraumtyp nach FFH-Richtlinie		
1	2				10 %
2		NRG	Rohrglanzgras-Röhricht (2000)		
4		kein LRT	kein Lebensraumtyp nach FFH-Richtlinie		
1	3				5 %
2		HFS	Weidengebüsch der Auen und Ufer (2000)		
4		kein LRT	kein Lebensraumtyp nach FFH-Richtlinie		
1	4				5 %
2		NGG	Großseggenried nährstoffreicher Standorte (2000)		
4		kein LRT	kein Lebensraumtyp nach FFH-Richtlinie		

Räumliche Lage

Lagebeschreibung	Hörndiek		Hochwert (Y)	5949201
Nachbarnutzung/en	Wald		Naturraum	Stapelfelder Jungmoränengebiet (702.00)
Rechtswert (X)	574796		Gemarkung	Ohlstedt (537)
Bezirk	Wandsbek			
Stadtteil (OT-Nr.)	Wohldorf-Ohlstedt (523)			

Erhebungsbogen

B

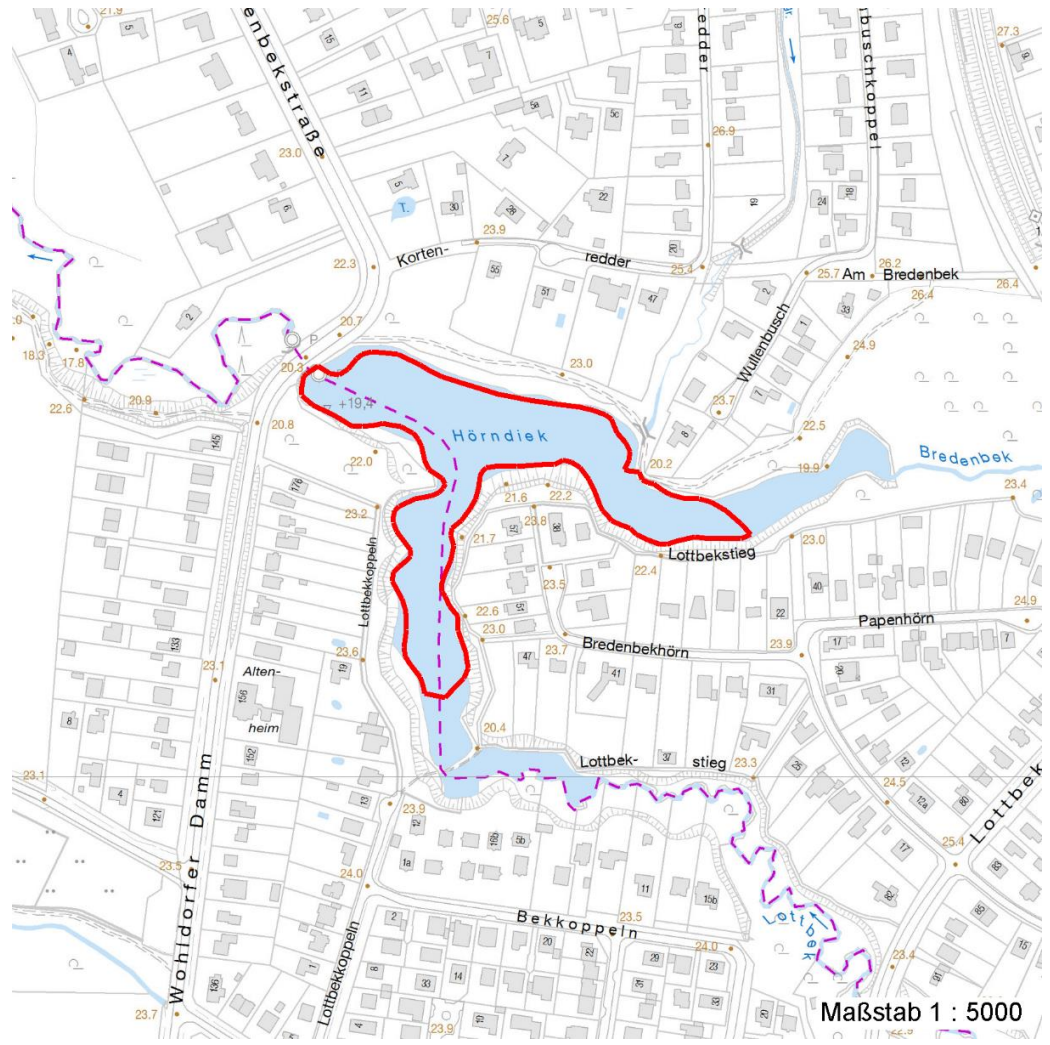
Projekt	Biotopkartierung Hamburg	Interne Nr.	56090
		DK5 DK5-GK	7448 7450
		DK5 - Name	Ohlstedt-Süd
Handlungsbedarf	Nein	Biotop-Nr. alt	16 13
Bearbeitung	BRA	Kartierung	07.09.2003
Räumliche Abbildung	Fläche	Fläche / Länge [m²/m]	18122,7793
Anzahl Abschnitte	1	Breite (lineare Abb.) [m]	

Räumliche Lage

Digitaler Grünplan	Hafengesamtgebiet	Ramsargebiet	EG-Vogelschutzgeb.
Ausgleichsflächen NSG / ND / LSG	Biosphärenreservat	Nationalpark	

LSG Duvenstedt, Bergstedt, Lemsahl-Mellingstedt, Volksdorf und Rahlstedt [HH-2009 / Anteil: 30%], LSG Wohldorf/Ohlstedt [HH-2046 / Anteil: 70%]

FFH-GEBIET
Wasserschutzgebiet
Karte



Weitere Erhebungsbögen

Interne Nr.	Interne Nr. Zuordnung	DK5	Biotop-Nr.	Kartierung	Zuordnung	DK5 (GK)	Biotop-Nr. (alt)
56090	56055	7448	16	15.08.1995	K	7450	13
56090	56083	7448	16	26.05.2011	K	7450	13

Zuordnung: N = nachfolgende Kartierung, K = weitere Kartierungen (zeitlich vorher oder nachher)

Erhebungsbogen

B

Projekt	Biotopkartierung Hamburg	Interne Nr.	56090
		DK5 DK5-GK	7448 7450
Handlungsbedarf	Nein	DK5 - Name	Ohlstedt-Süd
Bearbeitung	BRA	Biotop-Nr. alt	16 13
Räumliche Abbildung	Fläche	Kartierung	07.09.2003
Anzahl Abschnitte	1	Fläche / Länge [m²/m]	18122,7793
		Breite (lineare Abb.) [m]	

Foto

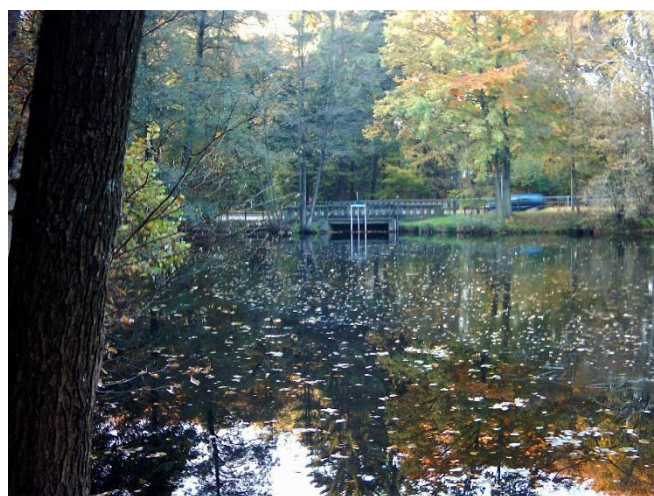
Interne Nr.	Index	Dateiname	Aufnahmerichtung
12539	0	7448_16_070903_1.JPG	
12540	0	7448_16_070903_2.JPG	
12541	0	7448_16_070903_3.JPG	
12542	0	7448_16_070903_4.JPG	

Weitere Angaben

Merkmal	Wert
Auswertung	
Gefährdung / Einflüsse	Hoher Laubeintrag, eventuell belastetes zulaufendes Wasser, eventuell Fütterung von Wasservögeln, Gewässer ist von allen Seiten begehbar.
Wertgesichtspunkte	Naturnah eingewachsenes Gewässer, Wasservogel-Lebensraum, Landschaftsbild aufwertend.
zoologisch bedeutsame Strukturen	Kleingewässer
Bedeutung für Tiergruppe	Fische Amphibien Insekten, allgemein Vögel
Maßnahmen	Wege z.T. vom Ufer zurückverlegen, Wasserqualität möglichst steigern. Gesamte Täter von Lottbek und Bredenbek unter Naturschutz stellen.
Schutzvorschlag	NSG - Naturschutzgebiet

Foto

Fotodatei	7448_16_070903_1.JPG	Fotodatei	7448_16_070903_2.JPG
Bildbeschreibung		Bildbeschreibung	
Aufnahmerichtung		Aufnahmerichtung	



Erhebungsbogen

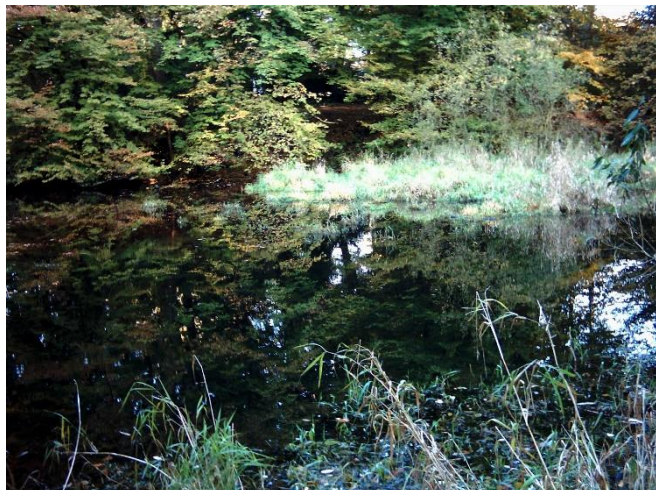
B

Projekt	Biotopkartierung Hamburg		Interne Nr.	56090	
			DK5 DK5-GK	7448	7450
Handlungsbedarf	Nein		DK5 - Name	Ohlstedt-Süd	
Bearbeitung	BRA	Kopie	Nein	Biotop-Nr. alt	16 13
Räumliche Abbildung	Fläche		Kartierung	07.09.2003	
Anzahl Abschnitte	1		Fläche / Länge [m²/m]	18122,7793	
			Breite (lineare Abb.) [m]		

Foto

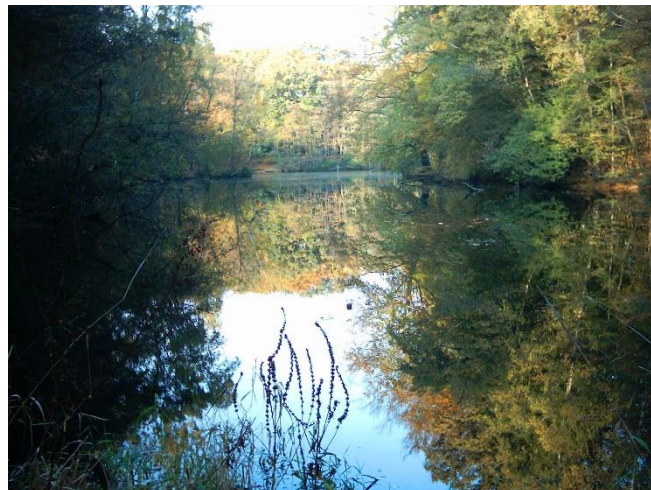
Fotodatei 7448_16_070903_3.JPG

Bildbeschreibung
Aufnahmerichtung



Fotodatei 7448_16_070903_4.JPG

Bildbeschreibung
Aufnahmerichtung



Teilflächenbeschreibung

Teilflächentyp		Teilflächen-Nr.	1
Biotoptyp	Sonstiges Stillgewässer, groß (2000)	Biotoptyp	SGZ
- Zusatz		- gesetzl. Grundl.	
FFH-LRT	kein Lebensraumtyp nach FFH-Richtlinie	FFH-LRT	kein LRT
Beschreibung		Entw.potential LRT	
		Hauptfläche	Ja
		Flächenanteil	80 %
		FFH-Unters.Fläche	Nein
		Saatgutfläche	Nein

Weitere Angaben

Merkmal	Wert
Boden	
Feuchte	8 - naß
Stickstoffgehalt	6 - mäßig stickstoffarm bis stickstoffreich
Standort, Relief	
Belichtung	5 - halbschattig
Veg. - Soziologie	
BfN Schlüssel	27.0.01 - Phragmitetalia (Röhrliche und Großseggenrieder)

Erhebungsbogen

B

Projekt	Biotopkartierung Hamburg		Interne Nr.	56090	
			DK5 DK5-GK	7448	7450
Handlungsbedarf	Nein		DK5 - Name	Ohlstedt-Süd	
Bearbeitung	BRA	Kopie	Biotop-Nr. alt	16	13
Räumliche Abbildung	Fläche	Nein	Kartierung	07.09.2003	
Anzahl Abschnitte	1		Fläche / Länge [m²/m]	18122,7793	
			Breite (lineare Abb.) [m]		

Zeigerwerte der Pflanzenartenliste (Auswertung)

Standort	Belichtung	halbschattig	5,1
Boden	Feuchte	naß	7,9
	Stickstoff (N)	mäßig stickstoffarm bis stickstoffreich	6
	Reaktion	schwach sauer	6,1
Vegetation	Mahdverträglichkeit	schnittempfindlich bis mäßig schnittverträglich	3,5
Zeigerwerte	Futterwert	sehr geringwertiges Futter	1,9
	Wechselfeuchteanzeiger		13
	Giftpflanzen		2
	Überschw.anzeiger		9

Pflanzenartenliste

Gruppe / Pflanzenart	MS	M	W	Vs	St	PA	Ph	Sz	VS	V	G	cf	§	Rote Liste			
														HH	ND	SH	D
Tracheobionta (Gefäßpflanzen)																	
Agrostis stolonifera (Ausläufer-Straußgras)	7	w		-													
Alnus glutinosa (Schwarz-Erle)	7	w		-													
Calamagrostis canescens (Sumpf-Reitgras)	7	w		-													
Callitriche palustris agg. (Artengruppe Sumpf-Wasserstern)	7	w		-											3		
Calystegia sepium (Zaun-Winde)	7	w		-													
Carex acutiformis (Sumpf-Segge)	7	w		-													
Carex remota (Winkel-Segge)	7	h		-													
Deschampsia cespitosa (Rasen-Schmiele)	7	w		-													
Epilobium hirsutum (Zottiges Weidenröschen)	7	w		-													
Equisetum sylvaticum (Wald-Schachtelhalm)	7	w		-											2		
Fallopia japonica (Japanischer Staudenknöterich)	7	w		-													
Filipendula ulmaria (Mädesüß)	7	w		-													
Frangula alnus (Faulbaum)	7	w		-													
Galeobdolon argentatum (Garten Goldnessel)	7	w		-													
Galium palustre (Sumpf-Labkraut)	7	w		-													
Geum urbanum (Echte Nelkenwurz)	7	w		-													
Glyceria fluitans (Flutender Schwaden)	7	w		-													
Iris pseudacorus (Gelbe Schwertlilie)	7	w		-											b		
Juncus bufonius (Kröten-Binse)	7	w		-													
Juncus tenuis (Zarte Binse)	7	w		-													
Lycopus europaeus (Gewöhnlicher Wolfstrapp)	7	w		-													
Lysimachia vulgaris (Gewöhnlicher Gilbweiderich)	7	w		-													
Lythrum salicaria (Blut-Weiderich)	7	w		-													
Mentha aquatica (Wasser-Minze)	7	w		-													
Myosotis scorpioides (Sumpf-Vergissmeinnicht)	7	w		-											V		
Myosotis scorpioides agg. (Artengruppe Sumpf-vergissmeinnicht)	7	w		-											V		
Phalaris arundinacea (Rohr-Glanzgras)	7	w		-													
Phragmites australis (Schilf)	7	w		-													
Ranunculus repens (Kriechender Hahnenfuß)	7	w		-													
Salix cinerea (Grau-Weide)	7	w		-													
Solanum dulcamara (Bittersüßer Nachtschatten)	7	w		-													

Erhebungsbogen

B

Projekt	Biotopkartierung Hamburg	Interne Nr.	56090
		DK5 DK5-GK	7448 7450
Handlungsbedarf	Nein	DK5 - Name	Ohlstedt-Süd
Bearbeitung	BRA	Biotop-Nr. alt	16 13
Räumliche Abbildung	Fläche	Kartierung	07.09.2003
Anzahl Abschnitte	1	Fläche / Länge [m²/m]	18122,7793
		Breite (lineare Abb.) [m]	

Pflanzenartenliste

Gruppe / Pflanzenart	MS	M	W	Vs	St	PA	Ph	Sz	VS	V	G	cf	Rote Liste					
													§	HH	ND	SH	D	
Stellaria nemorum (Wald-Sternmiere)	7	w		-														
Urtica dioica (Große Brennessel)	7	w		-														
Anzahl Rote Liste Arten													1	1	2			
Anzahl Arten													33					

MS: Mengensystem; M: Mengenangabe, W: Bewertung der Art (FFH-Monitoring), Vs: Vegetationsschicht, St: Status, PA: Autor Phänologie; Ph: Phänologie, Sz: Soziabilität, VS: Vitalitätssystem; V: Vitalität, G: Geschlecht, cf: unsichere Bestimmung, §: Schutz nach BNatSchG, HH: Rote Liste Hamburg, Nds: Rote Liste Niedersachsen, SH: Rote Liste Schleswig-Holstein, D: Rote Liste Deutschland

Teilflächenbeschreibung

Teilflächentyp		Teilflächen-Nr.	2
Biotoptyp	Rohrglanzgras-Röhricht (2000)	Biotoptyp	NRG
- Zusatz		- gesetzl. Grundl.	
FFH-LRT	kein Lebensraumtyp nach FFH-Richtlinie	FFH-LRT	kein LRT
Beschreibung		Entw.potential LRT	
		Hauptfläche	
		Flächenanteil	10 %
		FFH-Unters.Fläche	Nein
		Saatgutfläche	Nein

Teilflächenbeschreibung

Teilflächentyp		Teilflächen-Nr.	3
Biotoptyp	Weidengebüsch der Auen und Ufer (2000)	Biotoptyp	HFS
- Zusatz		- gesetzl. Grundl.	
FFH-LRT	kein Lebensraumtyp nach FFH-Richtlinie	FFH-LRT	kein LRT
Beschreibung		Entw.potential LRT	
		Hauptfläche	
		Flächenanteil	5 %
		FFH-Unters.Fläche	Nein
		Saatgutfläche	Nein

Erhebungsbogen

B

Projekt	Biotopkartierung Hamburg	Interne Nr.	56090
		DK5 DK5-GK	7448 7450
Handlungsbedarf	Nein	DK5 - Name	Ohlstedt-Süd
Bearbeitung	BRA	Biotop-Nr. alt	16 13
Räumliche Abbildung	Fläche	Kartierung	07.09.2003
Anzahl Abschnitte	1	Fläche / Länge [m²/m]	18122,7793
		Breite (lineare Abb.) [m]	

Teilflächenbeschreibung

Teilflächentyp		Teilflächen-Nr.	4
Biotoptyp	Großseggenried nährstoffreicher Standorte (2000)	Biotoptyp	NGG
- Zusatz		- gesetzl. Grundl.	
FFH-LRT	kein Lebensraumtyp nach FFH-Richtlinie	FFH-LRT	kein LRT
Beschreibung		Entw.potential LRT	
		Hauptfläche	
		Flächenanteil	5 %
		FFH-Unters.Fläche	Nein
		Saatgutfläche	Nein