

Erhebungsbogen

B

Projekt	Biotopkartierung Hamburg	Interne Nr.	56087
		DK5 DK5-GK	7448 7450
Handlungsbedarf	Nein	DK5 - Name	Ohlstedt-Süd
Bearbeitung	PRO	Biotop-Nr. alt	120 174
Räumliche Abbildung	Fläche	Kartierung	23.06.2011
Anzahl Abschnitte	1	Fläche / Länge [m²/m]	18919,4782
		Breite (lineare Abb.) [m]	

Gesetzlicher Schutz kein gesetzl. Schutz **kein gesetzlich geschütztes Biotop** **Schutz nur teilweise** **Nein**

Gesamtbewertung	6	Wertvoll
– Alter	5	Biotop mittleren Alters, 20 bis 50 Jahre
– Belastungsgrad	5	Flächenhaft mittlere oder örtlich starke Belastung
– Ökolog. Funktion	7	Sehr hohe Bedeutung in einem Biotopkomplex, für den lokalen Biotopverbund oder als Puffer
– Seltenheit	7	Seltener Biotoptyp, mit seltenen oder bedrohten Pflges., gesättigtes Artenspektrum, einige RL-Arten

Bestandsbeschreibung

Selten gemähtes oder jüngst brachgefallenes Grünland, artenreiche Verbuschung zeichnet sich durch zahlreiche Gehölzankömmlinge ab.
 Als Glatthaferwiese eingeordnet, die Artenzusammensetzung ist (noch) nicht typisch bzw vollständig ausgeprägt (also kein LRT). Die Entwicklung vom Weidegrünland (Vorkartierung) ist jung, offenbar durch Extensivierung der Nutzung und magere Bodenverhältnisse gefördert. Bei vollständiger Nutzungseinstellung wird sich zügig ein Pionierwald ausbreiten. Mehrere Parzellen mit (vormals) verschiedener Bewirtschaftung, ein alter Misthaufen, teilweise Verschattung durch teilweise ausladende Knicks, Fallaubeinfluß, streckenweise moosreich. Diese Faktoren sind der Entwicklung zur Glatthaferwiese abträglich.
 Reiches tierisches Leben: Maulwürfe, Rasenameisen, Spinnen, Schmetterlinge, Rehe (Sasse).

Vorkommen an Biotoptypen

1	TF	Typ	HF	F.Anteil
2	BTYP	Biotoptyp	- gesetzl. Grundl.	
3	Zusatz	Zusatz zum Biotoptypen		
4	LRT	Lebensraumtyp		
1	1		Ja	100 %
2	GMG	Glatthafer-Wiesen (2000)		
4	kein LRT	kein Lebensraumtyp nach FFH-Richtlinie		

Räumliche Lage

Lagebeschreibung	südlicher Kartenrand, Landesgrenze		
Nachbarnutzung/en	Knicks, Gärtnerei, Gewerbe, Grünland, Landstraße		
Rechtswert (X)	575361	Hochwert (Y)	5948207
Bezirk	Wandsbek	Naturraum	Stapelfelder Jungmoränengebiet (702.00)
Stadtteil (OT-Nr.)	Bergstedt (524)	Gemarkung	Bergstedt (538)
Digitaler Grünplan	<input type="checkbox"/> Hafengesamtgebiet	<input type="checkbox"/> Ramsargebiet	<input type="checkbox"/> EG-Vogelschutzgeb. <input type="checkbox"/>
Ausgleichsflächen NSG / ND / LSG	<input checked="" type="checkbox"/> Biosphärenreservat	<input type="checkbox"/> Nationalpark	<input type="checkbox"/>
	LSG Duvenstedt, Bergstedt, Lemsahl-Mellingstedt, Volksdorf und Rahlstedt [HH-2009 / Anteil: < 1%]		
FFH-GEBIET			
Wasserschutzgebiet			

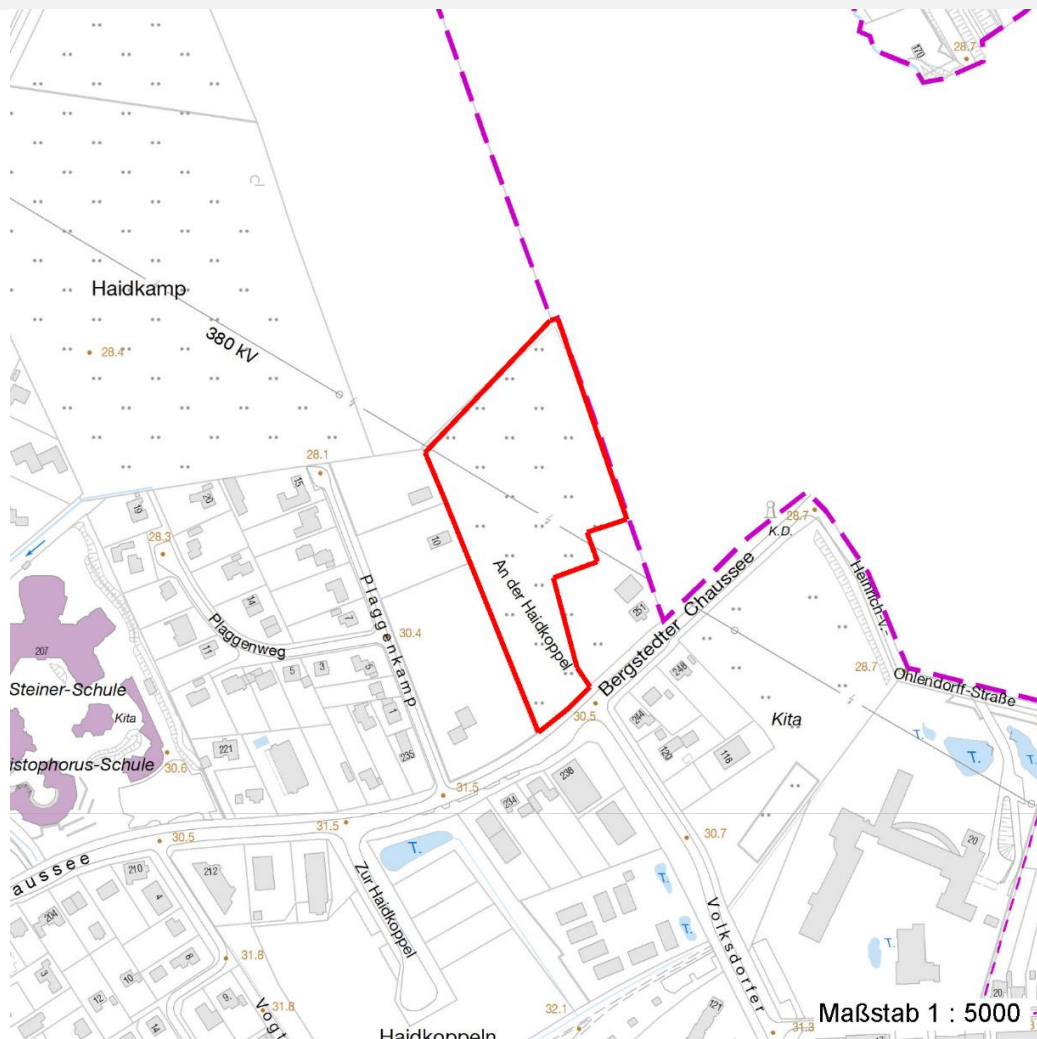
Erhebungsbogen

B

Projekt	Biotopkartierung Hamburg	Interne Nr.	56087
		DK5 DK5-GK	7448 7450
		DK5 - Name	Ohlstedt-Süd
Handlungsbedarf	Nein	Biotop-Nr. alt	120 174
Bearbeitung	PRO	Kartierung	23.06.2011
Räumliche Abbildung	Fläche	Fläche / Länge [m²/m]	18919,4782
Anzahl Abschnitte	1	Breite (lineare Abb.) [m]	

Räumliche Lage

Karte



Weitere Erhebungsbögen

Interne Nr.	Interne Nr. Zuordnung	DK5	Biotop-Nr.	Kartierung	Zuordnung	DK5 (GK)	Biotop-Nr. (alt)
56087	56089	7448	155	07.09.2003	/	7450	10036

Zuordnung: N = nachfolgende Kartierung, K = weitere Kartierungen (zeitlich vorher oder nachher)

Foto

Interne Nr.	Index	Dateiname	Aufnahmerichtung
9285	0	7448_120_230611_1.JPG	NNW
9286	0	7448_120_230611_2.JPG	

Weitere Angaben

Merkmal **Wert**

Auswertung

Gefährdung / Einflüsse Aufgabe der Nutzung oder Pflege

Erhebungsbogen

B

Projekt	Biotopkartierung Hamburg	Interne Nr.	56087
		DK5 DK5-GK	7448 7450
Handlungsbedarf	Nein	DK5 - Name	Ohlstedt-Süd
Bearbeitung	PRO	Biotop-Nr. alt	120 174
Räumliche Abbildung	Fläche	Kartierung	23.06.2011
Anzahl Abschnitte	1	Fläche / Länge [m²/m]	18919,4782
		Breite (lineare Abb.) [m]	

Weitere Angaben

Merkmal	Wert
Wertgesichtspunkte	Starke Luftbelastung Starke Lärmbelastung Verbuschung, durchgewachsene Knicks Intensivierung der Nutzung oder Pflege Bebauung ((Ausweitung der Gewerbenutzung)) Bedeutung für das Landschaftsbild Bestandteil der historischen Kulturlandschaft Teil eines größeren Biotopkomplexes Vorkommen seltener Pflanzen Vorkommen seltener Tiere
zoologisch bedeutsame Strukturen	Artenreich Hochwüchsige Gras- und Krautfluren Spinnennetze
Bedeutung für Tiergruppe	Maulwurfshaufen Erdhöhlenbauende Insekten Großsäuger Blütenbesuchende Insekten Spinnen Tagfalter Kleinsäuger
Ziele der Entwicklung Maßnahmen	Wiesenvögel artenreiche Mähwiese Beseitigung von standortfremden Gehölze - 1.9 (, Knickpflege) Zweischnitt-Wiesennutzung - 4.2

Foto

Fotodatei 7448_120_230611_1.JPG
Bildbeschreibung
Aufnahmerichtung NNW



Fotodatei 7448_120_230611_2.JPG
Bildbeschreibung
Aufnahmerichtung



Erhebungsbogen

B

Projekt	Biotopkartierung Hamburg		Interne Nr.	56087	
			DK5 DK5-GK	7448	7450
Handlungsbedarf	Nein		DK5 - Name	Ohlstedt-Süd	
Bearbeitung	PRO	Kopie	Biotop-Nr. alt	120	174
Räumliche Abbildung	Fläche	Nein	Kartierung	23.06.2011	
Anzahl Abschnitte	1		Fläche / Länge [m²/m]	18919,4782	
			Breite (lineare Abb.) [m]		

Teilflächenbeschreibung

Teilflächentyp		Teilflächen-Nr.	1
Biototyp	Glatthafer-Wiesen (2000)	Biototyp	GMG
- Zusatz		- gesetzl. Grundl.	
FFH-LRT	kein Lebensraumtyp nach FFH-Richtlinie	FFH-LRT	kein LRT
Beschreibung		Entw.potential LRT	
		Hauptfläche	Ja
		Flächenanteil	100 %
		FFH-Unters.Fläche	Nein
		Saatgutfläche	Nein

Weitere Angaben

Merkmal	Wert
Boden	
Feuchte	6 - mäßig feucht und wechselfeucht
Reaktion	6 - schwach sauer
Stickstoffgehalt	5 - mäßig stickstoffarm
Veg. - Zeigerwerte	
Anz. Wechselfeuchtezeiger	7
Veg. - Soziologie	
BfN Schlüssel	30.0.02 - Arrhenatheretalia (Gedüngte Frischwiesen und -weiden)

Zeigerwerte der Pflanzenartenliste (Auswertung)

Standort	Belichtung	halbsonnig bis halbschattig	6,5
Boden	Feuchte	mäßig feucht und wechselfeucht	5,8
	Stickstoff (N)	mäßig stickstoffarm bis stickstoffreich	5,5
	Reaktion	schwach sauer	6
Vegetation	Mahdverträglichkeit	mäßig bis gut schnittverträglich (erster Schnitt nicht vor Mitte Juni)	6,3
Zeigerwerte	Futterwert	mäßige Futterqualität	3,9
	Wechselfeuchteanzeiger		7
	Giftpflanzen		0
	Überschw.anzeiger		0

Pflanzenartenliste

Gruppe / Pflanzenart	MS	M	W	Vs	St	PA	Ph	Sz	VS	V	G	cf	Rote Liste			
													§	HH	ND	SH
Tracheobionta (Gefäßpflanzen)																
Acer pseudoplatanus (Berg-Ahorn)	7	w		-	-											
Agrostis capillaris (Rotes Straußgras)	7	X		-	-											
Alopecurus pratensis (Wiesen-Fuchsschwanz)	7	w		-	-											
Amelanchier lamarckii (Kupfer-Felsenbirne)	7	w		-	-											
Anthoxanthum odoratum (Gewöhnliches Ruchgras)	7	z		-	-											
Arrhenatherum elatius (Glatthafer)	7	z		-	-											
Betula pendula (Hänge-Birke)	7	w		-	-											
Carex leporina (Hasenfuß-Segge)	7	w		-	-											
Carpinus betulus (Hainbuche)	7	w		-	-											

Erhebungsbogen

B

Projekt	Biotopkartierung Hamburg		Interne Nr.	56087	
			DK5 DK5-GK	7448	7450
Handlungsbedarf	Nein		DK5 - Name	Ohlstedt-Süd	
Bearbeitung	PRO	Kopie	Biotop-Nr. alt	120	174
Räumliche Abbildung	Fläche	Nein	Kartierung	23.06.2011	
Anzahl Abschnitte	1		Fläche / Länge [m²/m]	18919,4782	
			Breite (lineare Abb.) [m]		

Pflanzenartenliste

Gruppe / Pflanzenart	MS	M	W	Vs	St	PA	Ph	Sz	VS	V	G	cf	Rote Liste						
													§	HH	ND	SH	D		
Cerastium holosteoides (Gewöhnliches Hornkraut)	7	X		-	-														
Corylus avellana (Haselnuss)	7	w		-	-														
Dactylis glomerata (Wiesen-Knäuelgras)	7	X		-	-														
Elymus repens (Gewöhnliche Quecke)	7	w		-	-														
Epilobium spec. (Weidenröschen)	7	w		-	-														
Equisetum arvense (Acker-Schachtelhalm)	7	X		-	-														
Festuca pratensis (Wiesen-Schwingel)	7	w		-	-														
Festuca rubra (Rot-Schwingel)	7	z		-	-														
Fraxinus excelsior (Gewöhnliche Esche)	7	w		-	-														
Galium album (Weißes Labkraut)	7	X		-	-														
Galium aparine (Kletten-Labkraut)	7	w		-	-														
Heraclium sphondylium (Wiesen-Bärenklau)	7	w		-	-														
Holcus lanatus (Wolliges Honiggras)	7	z		-	-														
Hypericum perforatum (Echtes Johanniskraut)	7	X		-	-														
Hypochaeris radicata (Gewöhnliches Ferkelkraut)	7	X		-	-														
Impatiens parviflora (Kleinblütiges Springkraut)	7	w		-	-														
Knautia arvensis (Acker-Knautie)	7	w	W	-	-											2			V
Lathyrus pratensis (Wiesen-Platterbse)	7	X		-	-														
Lotus pedunculatus (Sumpf-Hornklee)	7	X		-	-														V
Luzula multiflora multiflora (Vielblütige Hainsimse)	7	X		-	-														V
Lysimachia vulgaris (Gewöhnlicher Gilbweiderich)	7	w		-	-														
Persicaria maculosa (Floh-Knöterich)	7	w		-	-														
Phleum pratense (Wiesen-Lieschgras)	7	w		-	-														
Plantago lanceolata (Spitz-Wegerich)	7	z		-	-														
Poa pratensis (Wiesen-Rispengras)	7	X		-	-														
Poa trivialis (Gewöhnliches Rispengras)	7	X		-	-														
Populus alba (Silber-Pappel)	7	l		-	-														
Populus tremula (Zitter-Pappel)	7	l		-	-														
Potentilla anserina (Gänse-Fingerkraut)	7	w		-	-														
Prunus laurocerasus (Lorbeer-Kirsche)	7	w		-	-														
Quercus robur (Stiel-Eiche)	7	z		-	-														
Ranunculus acris (Scharfer Hahnenfuß)	7	w		-	-														
Ranunculus repens (Kriechender Hahnenfuß)	7	z		-	-														
Rubus spregelii (Sprengels Brombeere)	7	w		-	-								X						
Rumex acetosa (Großer Sauerampfer)	7	z		-	-														
Rumex obtusifolius (Stumpfbblätteriger Ampfer)	7	w		-	-														
Stellaria graminea (Gras-Sternmiere)	7	z		-	-														
Taraxacum sect. Ruderalia (Artengruppe Gemeiner Löwenzahn)	7	X		-	-														D
Tilia platyphyllos (Sommer-Linde)	7	w		-	-														
Trifolium pratense (Rot-Klee)	7	w		-	-														
Veronica chamaedrys (Gamander-Ehrenpreis)	7	X		-	-														
Vicia cracca (Vogel-Wicke)	7	X		-	-														

Erhebungsbogen

B

Projekt	Biotopkartierung Hamburg	Interne Nr.	56087
		DK5 DK5-GK	7448 7450
Handlungsbedarf	Nein	DK5 - Name	Ohlstedt-Süd
Bearbeitung	PRO	Biotop-Nr. alt	120 174
Räumliche Abbildung	Fläche	Kartierung	23.06.2011
Anzahl Abschnitte	1	Fläche / Länge [m²/m]	18919,4782
		Breite (lineare Abb.) [m]	

Pflanzenartenliste

Gruppe / Pflanzenart	MS	M	W	Vs	St	PA	Ph	Sz	VS	V	G	cf	§	Rote Liste			
														HH	ND	SH	D
Anzahl Rote Liste Arten														2		3	
Anzahl Arten																51	

MS: Mengensystem; M: Mengenangabe, W: Bewertung der Art (FFH-Monitoring), Vs: Vegetationsschicht, St: Status, PA: Autor Phänologie; Ph: Phänologie, Sz: Soziabilität, VS: Vitalitätssystem; V: Vitalität, G: Geschlecht, cf: unsichere Bestimmung, §: Schutz nach BNatSchG, HH: Rote Liste Hamburg, Nds: Rote Liste Niedersachsen, SH: Rote Liste Schleswig-Holstein, D: Rote Liste Deutschland