

Erhebungsbogen

B

Projekt	Biotopkartierung Hamburg	Interne Nr.	56310
		DK5 DK5-GK	7448 7450
Handlungsbedarf	Nein	DK5 - Name	Ohlstedt-Süd
Bearbeitung	PRO	Biotop-Nr. alt	114 168
Räumliche Abbildung	Fläche	Kartierung	10.07.2011
Anzahl Abschnitte	1	Fläche / Länge [m²/m]	1615,8195
		Breite (lineare Abb.) [m]	

Gesetzlicher Schutz § 30 (2) 2.5 Binsen- und seggenreiche Nasswiesen **Schutz nur teilweise** **Nein**

Gesamtbewertung	7	Besonders wertvoll
– Alter	7	Biotop hohen Alters, 100 bis 200 Jahre
– Belastungsgrad	6	Flächenhaft geringe oder örtlich stärkere oder Vorbelastung mit deutlichem Einfluß
– Ökolog. Funktion	7	Sehr hohe Bedeutung in einem Biotopkomplex, für den lokalen Biotopverbund oder als Puffer
– Seltenheit	7	Seltener Biotoptyp, mit seltenen oder bedrohten Pflges., gesättigtes Artenspektrum, einige RL-Arten

Bestandsbeschreibung

Aus dem umliegenden Grünland herausgegrenzter, gesetzlich geschützter Naßwiesenbereich mit hohem Anteil von Flatterbinse. Das häufige Vorkommen von Hohlzahn zeigt das derzeitige Brach- und Trockenfallen an. Der Boden zeigt zum Kartierzeitpunkt keine besondere Feuchte, dürfte aber zeitweilig wasserüberstaut / staunäß sein. Die vorkommenden Farne sind stark geschädigt, die Blätter vergehen - Spritzung?

Vorkommen an Biotoptypen

1	TF	Typ	HF	F.Anteil
2	BTYP	Biotoptyp		- gesetzl. Grundl.
3	Zusatz	Zusatz zum Biotoptypen		
4	LRT	Lebensraumtyp		
1	1		Ja	100 %
2	GNA	Seggen-, binsen- und/oder hochstaudenreiche Nasswiese magerer, basenarmer Standorte (2000)		

Räumliche Lage

Lagebeschreibung	n Ammersbek-Lottbek, e U-Bahn		
Nachbarnutzung/en	mindergenutztes Grünland, Pionierwald		
Rechtswert (X)	575708	Hochwert (Y)	5948618
Bezirk	Wandsbek	Naturraum	Stapelfelder Jungmoränengebiet (702.00)
Stadtteil (OT-Nr.)	Wohldorf-Ohlstedt (523)	Gemarkung	Ohlstedt (537)
Digitaler Grünplan	<input type="checkbox"/> Hafengesamtgebiet	<input type="checkbox"/> Ramsargebiet	<input type="checkbox"/> EG-Vogelschutzgeb.
Ausgleichsflächen	<input type="checkbox"/> Biosphärenreservat	<input type="checkbox"/> Nationalpark	<input type="checkbox"/>
NSG / ND / LSG	LSG Wohldorf/Ohlstedt [HH-2046 / Anteil: 100%]		
FFH-GEBIET			
Wasserschutzgebiet			

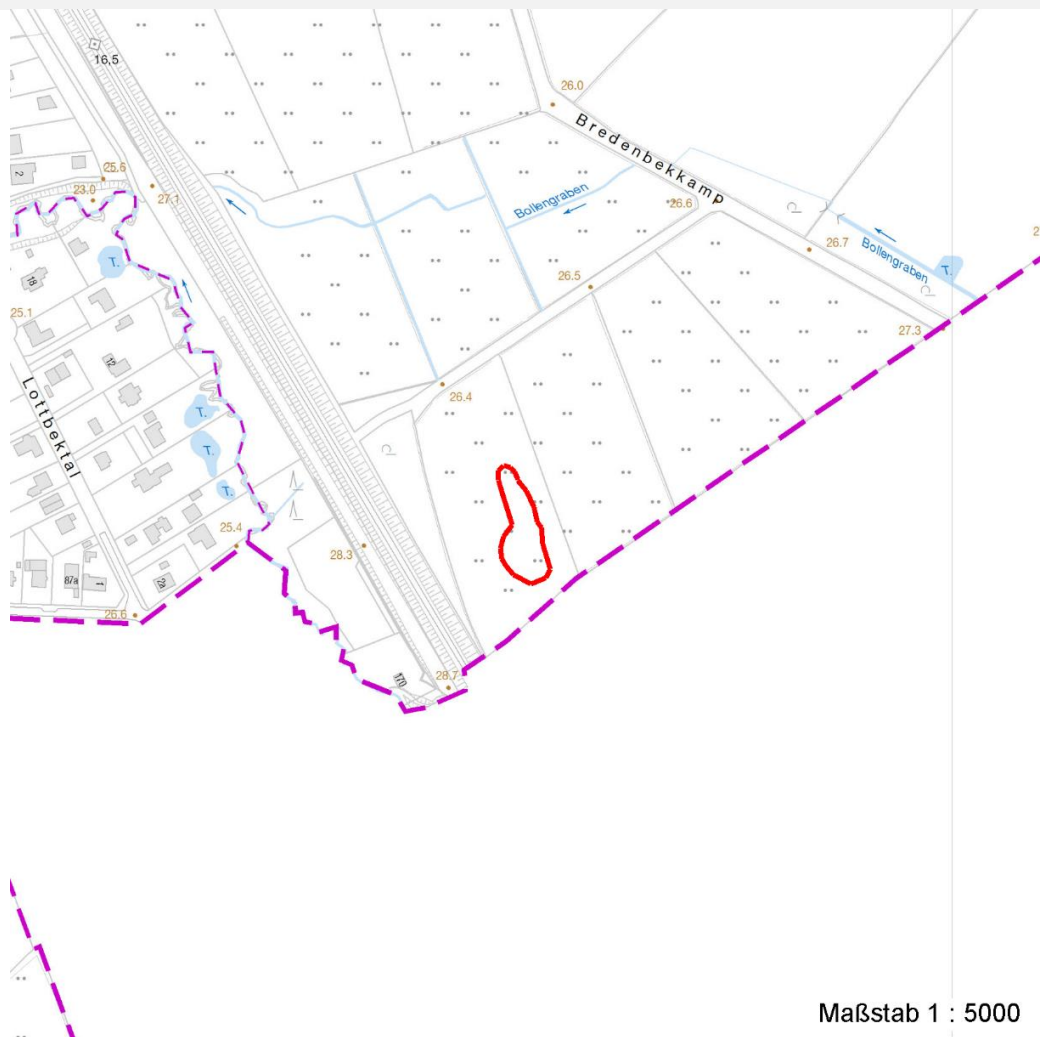
Erhebungsbogen

B

Projekt	Biotopkartierung Hamburg	Interne Nr.	56310
		DK5 DK5-GK	7448 7450
		DK5 - Name	Ohlstedt-Süd
Handlungsbedarf	Nein	Biotop-Nr. alt	114 168
Bearbeitung	PRO	Kartierung	10.07.2011
Räumliche Abbildung	Fläche	Fläche / Länge [m²/m]	1615,8195
Anzahl Abschnitte	1	Breite (lineare Abb.) [m]	

Räumliche Lage

Karte



Maßstab 1 : 5000

Weitere Erhebungsbögen

Interne Nr.	Interne Nr. Zuordnung	DK5	Biotop-Nr.	Kartierung	Zuordnung	DK5 (GK)	Biotop-Nr. (alt)
56310	55965	7448	76	15.09.2003	<	7450	110
56310	56254	7448	78	15.09.2003	<	7450	112

Zuordnung: N = nachfolgende Kartierung, K = weitere Kartierungen (zeitlich vorher oder nachher)

Foto

Interne Nr.	Index	Dateiname	Aufnahmerichtung
8451	0	7448_114_100711_1.JPG	

Weitere Angaben

Merkmal	Wert
Auswertung	
Gefährdung / Einflüsse	Starke Lärmbelastung

Erhebungsbogen

B

Projekt	Biotopkartierung Hamburg	Interne Nr.	56310
		DK5 DK5-GK	7448 7450
Handlungsbedarf	Nein	DK5 - Name	Ohlstedt-Süd
Bearbeitung	PRO	Biotop-Nr. alt	114 168
Räumliche Abbildung	Fläche	Kartierung	10.07.2011
Anzahl Abschnitte	1	Fläche / Länge [m²/m]	1615,8195
		Breite (lineare Abb.) [m]	

Weitere Angaben

Merkmal	Wert
Wertgesichtspunkte	Entwässerung vollständiges Brachfallen, Verbuschung Artenreich, zuvor vermutlich nicht umgebrochen, teils interessanter Feuchtstandort, eventuell zeitweise quellig, strukturreich im Zusammenhang mit den umgebenden Gehölzen wertvoller Biotopkomplex Bedeutung für das Landschaftsbild Landschaftstypischer Biotop
zoologisch bedeutsame Strukturen	Teil eines größeren Biotopkomplexes
Bedeutung für Tiergruppe	Hochwüchsige Gras- und Krautfluren Insekten, allgemein
Maßnahmen	Erhalt des Biotops in der gegenwärtigen Ausprägung - 1.4 Standort vernässen - 1.16 Keine Spritzungen! Zweischritt-Wiesennutzung - 4.2

Foto

Fotodatei	7448_114_100711_1.JPG	Fotodatei	
Bildbeschreibung	(im Winter)	Bildbeschreibung	
Aufnahmerichtung		Aufnahmerichtung	



Teilflächenbeschreibung

Teilflächentyp	Seggen-, binsen- und/oder hochstaudenreiche Nasswiese magerer, basenarmer Standorte (2000)	Teilflächen-Nr.	1
Biotoptyp		Biotoptyp	GNA
- Zusatz		- gesetzl. Grundl.	
FFH-LRT		FFH-LRT	
Beschreibung		Entw.potential LRT	
		Hauptfläche	Ja
		Flächenanteil	100 %
		FFH-Unters.Fläche	Nein
		Saatgutfläche	Nein

Erhebungsbogen

B

Projekt	Biotopkartierung Hamburg	Interne Nr.	56310
		DK5 DK5-GK	7448 7450
Handlungsbedarf	Nein	DK5 - Name	Ohlstedt-Süd
Bearbeitung	PRO	Biotop-Nr. alt	114 168
Räumliche Abbildung	Fläche	Kartierung	10.07.2011
Anzahl Abschnitte	1	Fläche / Länge [m²/m]	1615,8195
		Breite (lineare Abb.) [m]	

Weitere Angaben

Merkmal	Wert
Boden	
Feuchte	6 - mäßig feucht und wechselfeucht
Stickstoffgehalt	6 - mäßig stickstoffarm bis stickstoffreich
Veg. - Soziologie	
BfN Schlüssel	30.0.01 - Molinietalia caeruleae (Feuchtwiesen)

Zeigerwerte der Pflanzenartenliste (Auswertung)

Standort	Belichtung	halbsonnig	6,9
Boden	Feuchte	mäßig feucht und wechselfeucht	6,4
	Stickstoff (N)	mäßig stickstoffarm bis stickstoffreich	5,5
	Reaktion	mäßig sauer bis sauer	4,1
Vegetation	Mahdverträglichkeit	mäßig bis gut schnittverträglich (erster Schnitt nicht vor Mitte Juni)	5,5
Zeigerwerte	Futterwert	mäßige Futterqualität	3,7
	Wechselfeuchteanzeiger		11
	Giftpflanzen		1
	Überschw.anzeiger		0

Pflanzenartenliste

Gruppe / Pflanzenart	MS	M	W	Vs	St	PA	Ph	Sz	VS	V	G	cf	§	Rote Liste				
														HH	ND	SH	D	
Tracheobionta (Gefäßpflanzen)																		
Agrostis capillaris (Rotes Straußgras)	7	X		-	-													
Agrostis stolonifera (Ausläufer-Straußgras)	7	z		-	-													
Anthoxanthum odoratum (Gewöhnliches Ruchgras)	7	X		-	-													
Cardamine flexuosa (Wald-Schaumkraut)	7	X		-	-													
Carex acutiformis (Sumpf-Segge)	7	w		-	-													
Carex leporina (Hasenfuß-Segge)	7	w		-	-													
Cirsium arvense (Acker-Kratzdistel)	7	z		-	-													
Cirsium palustre (Sumpf-Kratzdistel)	7	z		-	-													
Deschampsia cespitosa (Rasen-Schmiele)	7	w		-	-													
Dryopteris carthusiana (Dorniger Wurmfarne)	7	w		-	-													
Dryopteris carthusiana agg. (Artengruppe Dorniger Wurmfarne)	7	w		-	-													
Dryopteris filix-mas (Gewöhnlicher Wurmfarne)	7	z		-	-													
Elymus repens (Gewöhnliche Quecke)	7	X		-	-													
Epilobium lamyi (Lamys Weidenröschen)	7	X		-	-													
Epilobium tetragonum (Vierkantiges Weidenröschen)	7	X		-	-								G					
Equisetum arvense (Acker-Schachtelhalm)	7	X		-	-													
Festuca rubra (Rot-Schwingel)	7	X		-	-													
Galeopsis tetrahit agg. (Artengruppe Gewöhnlicher Hohlzahn)	7	h		-	-													
Galium aparine (Kletten-Labkraut)	7	X		-	-													
Heracleum sphondylium (Wiesen-Bärenklau)	7	X		-	-													
Holcus mollis (Weiches Honiggras)	7	X		-	-													

Erhebungsbogen

B

Projekt	Biotopkartierung Hamburg		Interne Nr.	56310	
			DK5 DK5-GK	7448	7450
Handlungsbedarf	Nein		DK5 - Name	Ohlstedt-Süd	
Bearbeitung	PRO	Kopie	Biotop-Nr. alt	114	168
Räumliche Abbildung	Fläche		Kartierung	10.07.2011	
Anzahl Abschnitte	1		Fläche / Länge [m²/m]	1615,8195	
			Breite (lineare Abb.) [m]		

Pflanzenartenliste

Gruppe / Pflanzenart	MS	M	W	Vs	St	PA	Ph	Sz	VS	V	G	cf	§	Rote Liste				
														HH	ND	SH	D	
Hypericum maculatum (Geflecktes Johanniskraut)	7	w		-	-										3			
Juncus conglomeratus (Knäuel-Binse)	7	w		-	-										V			
Juncus effusus (Flutter-Binse)	7	h		-	-													
Lathyrus pratensis (Wiesen-Platterbse)	7	w		-	-													
Lolium perenne (Ausdauerndes Weidelgras)	7	w		-	-													
Phleum pratense (Wiesen-Lieschgras)	7	w		-	-													
Plantago lanceolata (Spitz-Wegerich)	7	X		-	-													
Poa trivialis (Gewöhnliches Rispengras)	7	h		-	-													
Potentilla anserina (Gänse-Fingerkraut)	7	w		-	-													
Ranunculus repens (Kriechender Hahnenfuß)	7	X		-	-													
Rumex acetosa (Großer Sauerampfer)	7	z		-	-													
Rumex crispus (Krauser Ampfer)	7	X		-	-													
Rumex obtusifolius (Stumpfbblätteriger Ampfer)	7	X		-	-													
Stachys palustris (Sumpf-Ziest)	7	w		-	-													
Urtica dioica (Große Brennessel)	7	w		-	-				1	4								
Veronica chamaedrys (Gamander-Ehrenpreis)	7	X		-	-													
Vicia cracca (Vogel-Wicke)	7	w		-	-													
Anzahl Rote Liste Arten														3				
Anzahl Arten														38				

MS: Mengensystem; M: Mengenangabe, W: Bewertung der Art (FFH-Monitoring), Vs: Vegetationsschicht, St: Status, PA: Autor Phänologie; Ph: Phänologie, Sz: Soziabilität, VS: Vitalitätssystem; V: Vitalität, G: Geschlecht, cf: unsichere Bestimmung, §: Schutz nach BNatSchG, HH: Rote Liste Hamburg, Nds: Rote Liste Niedersachsen, SH: Rote Liste Schleswig-Holstein, D: Rote Liste Deutschland