

# Erhebungsbogen

**B**

<b>Projekt</b>	Biotopkartierung Hamburg		<b>Interne Nr.</b>	56161	
			<b>DK5   DK5-GK</b>	<b>7448</b>	7450
<b>Handlungsbedarf</b>	Nein		<b>DK5 - Name</b>	Ohlstedt-Süd	
<b>Bearbeitung</b>	PRO	<b>Kopie</b>	<b>Biotop-Nr.   alt</b>	<b>111</b>	165
<b>Räumliche Abbildung</b>	Fläche		<b>Kartierung</b>	17.07.2011	
<b>Anzahl Abschnitte</b>	1		<b>Fläche / Länge [m²/m]</b>	9395,6915	
			<b>Breite (lineare Abb.) [m]</b>		

<b>Gesetzlicher Schutz</b>	<b>_ kein gesetzl. Schutz kein gesetzlich geschütztes Biotop</b>	<b>Schutz nur teilweise</b>	<b>Nein</b>
----------------------------	--	-----------------------------	-------------

<b>Gesamtbewertung</b>	6	Wertvoll
- <b>Alter</b>	7	Biotop hohen Alters, 100 bis 200 Jahre
- <b>Belastungsgrad</b>	5	Flächenhaft mittlere oder örtlich starke Belastung
- <b>Ökolog. Funktion</b>	5	Bedeutung in einem Biotopkomplex, für den lokalen Biotopverbund oder als Puffer
- <b>Seltenheit</b>	5	Seltener Biotoptyp, floristisch stark verarmt, ohne seltener Pflges. od. verbr. artenreicher Biotoptyp

## Bestandsbeschreibung

(Selten) gemähtes Grünland, wie Neueinsaat wirkend (viel offener Boden zwischen den Pflanzen), aber krautreich und teilweise randlich verbuscht, also doch schon älter. Nach der letzten Mahd blieb das Schnittgut liegen, jetzt wieder durchgewachsen. Randlich mit feuchten Bereichen.

## Vorkommen an Biotoptypen

1	TF	Typ	HF	F.Anteil
2	BTYP	Biotoptyp		- gesetzl. Grundl.
3	Zusatz	Zusatz zum Biotoptypen		
4	LRT	Lebensraumtyp		
1	1		Ja	80 %
2	GMT	Artenreiche Weide trocken-magerer Standorte (2000)		
3	-	schlechte Ausprägung (strukturarm, gestört, fragmenthaft, arm an typischen Arten) (-)		
4	kein LRT	kein Lebensraumtyp nach FFH-Richtlinie		
1	2			20 %
2	GMW	Artenreiche Weide frischer bis mittlerer Standorte (2000)		
3	f	feucht, nass (f)		

## Räumliche Lage

<b>Lagebeschreibung</b>	e U-Bahn		
<b>Nachbarnutzung/en</b>	Bahn(abstandsgehölz), Pferdeintensivweide, Einzelhäuser		
<b>Rechtswert (X)</b>	575412	<b>Hochwert (Y)</b>	5949052
<b>Bezirk</b>	Wandsbek	<b>Naturraum</b>	Stapelfelder Jungmoränengebiet (702.00)
<b>Stadtteil (OT-Nr.)</b>	Wohldorf-Ohlstedt (523)	<b>Gemarkung</b>	Ohlstedt (537)
<b>Digitaler Grünplan</b>	<input type="checkbox"/> <b>Hafengesamtgebiet</b>	<input type="checkbox"/> <b>Ramsargebiet</b>	<input type="checkbox"/> <b>EG-Vogelschutzgeb.</b>
<b>Ausgleichsflächen</b>	<input type="checkbox"/> <b>Biosphärenreservat</b>	<input type="checkbox"/> <b>Nationalpark</b>	<input type="checkbox"/>
<b>NSG / ND / LSG</b>	LSG Wohldorf/Ohlstedt [ HH-2046 / Anteil: 2% ]		
<b>FFH-GEBIET</b>			
<b>Wasserschutzgebiet</b>			

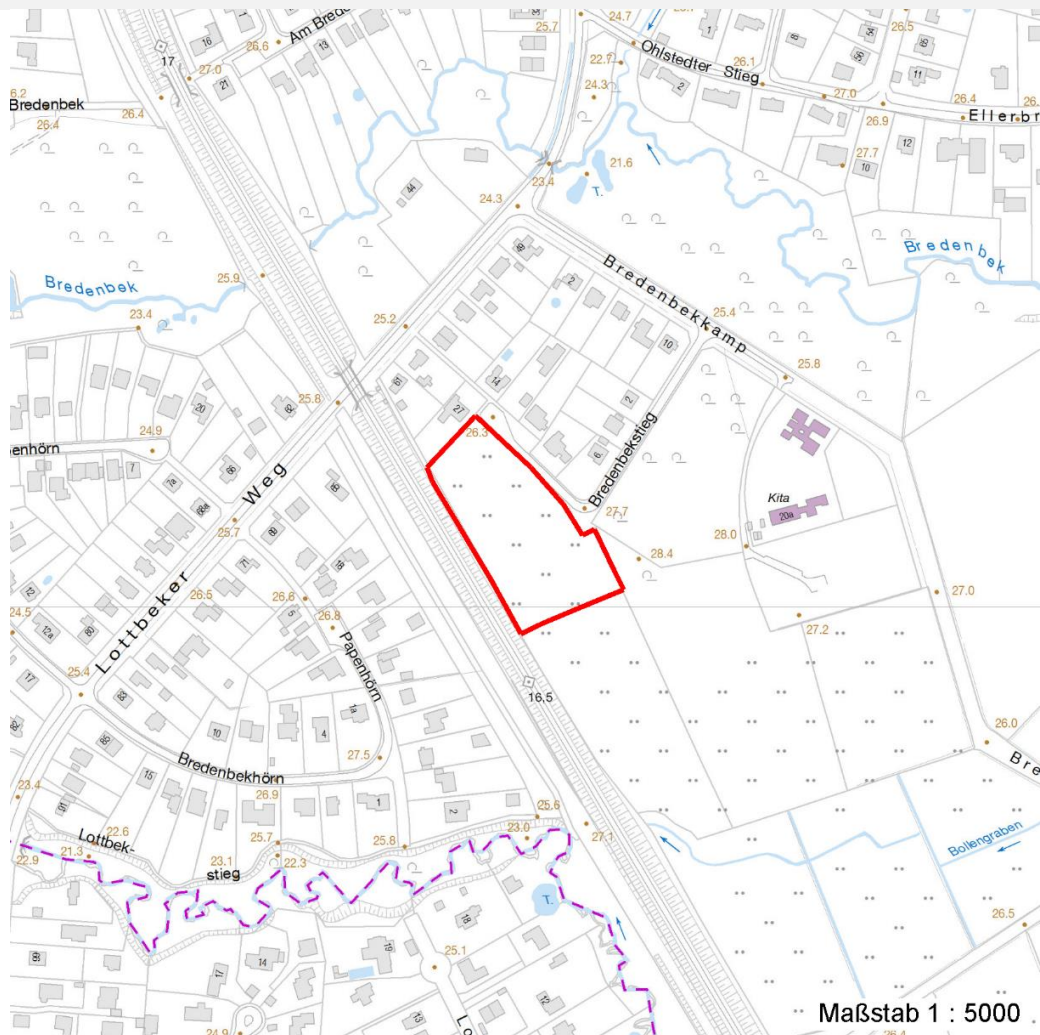
# Erhebungsbogen

**B**

<b>Projekt</b>	Biotopkartierung Hamburg	<b>Interne Nr.</b>	56161
		<b>DK5   DK5-GK</b>	7448 7450
		<b>DK5 - Name</b>	Ohlstedt-Süd
<b>Handlungsbedarf</b>	Nein	<b>Biotop-Nr.   alt</b>	111 165
<b>Bearbeitung</b>	PRO	<b>Kartierung</b>	17.07.2011
<b>Räumliche Abbildung</b>	Fläche	<b>Fläche / Länge [m<sup>2</sup>/m]</b>	9395,6915
<b>Anzahl Abschnitte</b>	1	<b>Breite (lineare Abb.) [m]</b>	

## Räumliche Lage

### Karte



## Weitere Erhebungsbögen

Interne Nr.	Interne Nr. Zuordnung	DK5	Biotop-Nr.	Kartierung	Zuordnung	DK5 (GK)	Biotop-Nr. (alt)
56161	55965	7448	76	15.09.2003	<	7450	110

Zuordnung: N = nachfolgende Kartierung, K = weitere Kartierungen (zeitlich vorher oder nachher)

## Foto

Interne Nr.	Index	Dateiname	Aufnahmerichtung
8106	0	7448_111_170711_1.JPG	

## Weitere Angaben

Merkmal	Wert
<b>Auswertung</b>	
Gefährdung / Einflüsse	Intensivierung der Nutzung oder Pflege Starke Lärmbelastung

# Erhebungsbogen

**B**

<b>Projekt</b>	Biotopkartierung Hamburg	<b>Interne Nr.</b>	56161
		<b>DK5   DK5-GK</b>	<b>7448</b> 7450
<b>Handlungsbedarf</b>	Nein	<b>DK5 - Name</b>	Ohlstedt-Süd
<b>Bearbeitung</b>	PRO	<b>Biotop-Nr.   alt</b>	<b>111</b> 165
<b>Räumliche Abbildung</b>	Fläche	<b>Kartierung</b>	17.07.2011
<b>Anzahl Abschnitte</b>	1	<b>Fläche / Länge [m<sup>2</sup>/m]</b>	9395,6915
		<b>Breite (lineare Abb.) [m]</b>	

## Weitere Angaben

Merkmal	Wert
Wertgesichtspunkte	Entwicklungspotenzial
	Teil eines größeren Biotopkomplexes
zoologisch bedeutsame Strukturen	Hochwüchsige Gras- und Krautfluren
Bedeutung für Tiergruppe	Heuschrecken
Ziele der Entwicklung	trocken-mageres Grünland
Maßnahmen	Mahdgut entfernen
	Zweischnitt-Wiesennutzung - 4.2

## Foto

**Fotodatei**      7448\_111\_170711\_1.JPG

**Bildbeschreibung**  
**Aufnahmerichtung**

**Fotodatei**

**Bildbeschreibung**  
**Aufnahmerichtung**



## Teilflächenbeschreibung

<b>Teilflächentyp</b>		<b>Teilflächen-Nr.</b>	1
<b>Biototyp</b>	Artenreiche Weide trocken-magerer Standorte (2000)	<b>Biototyp</b>	GMT
- <b>Zusatz</b>	schlechte Ausprägung (strukturarm, gestört, fragmenthaft, arm an typischen Arten) (-)	- <b>gesetzl. Grundl.</b>	
<b>FFH-LRT Beschreibung</b>	kein Lebensraumtyp nach FFH-Richtlinie	<b>FFH-LRT</b>	kein LRT
		<b>Entw.potential LRT</b>	
		<b>Hauptfläche</b>	Ja
		<b>Flächenanteil</b>	80 %
		<b>FFH-Unters.Fläche</b>	Nein
		<b>Saatgutfläche</b>	Nein

## Weitere Angaben

Merkmal	Wert
<b>Boden</b>	
Reaktion	4 - mäßig sauer bis sauer
Stickstoffgehalt	5 - mäßig stickstoffarm
<b>Standort, Relief</b>	
Zusätze - Btyp	v - Verbuschung, spontanes Gehölzaufkommen

# Erhebungsbogen

**B**

<b>Projekt</b>	Biotopkartierung Hamburg		<b>Interne Nr.</b>	56161	
			<b>DK5   DK5-GK</b>	<b>7448</b>	7450
<b>Handlungsbedarf</b>	Nein		<b>DK5 - Name</b>	Ohlstedt-Süd	
<b>Bearbeitung</b>	PRO	<b>Kopie</b>	<b>Biotop-Nr.   alt</b>	<b>111</b>	165
<b>Räumliche Abbildung</b>	Fläche	Nein	<b>Kartierung</b>	17.07.2011	
<b>Anzahl Abschnitte</b>	1		<b>Fläche / Länge [m<sup>2</sup>/m]</b>	9395,6915	
			<b>Breite (lineare Abb.) [m]</b>		

## Zeigerwerte der Pflanzenartenliste (Auswertung)

<b>Standort</b>	<b>Belichtung</b>	halbsonnig	7
<b>Boden</b>	<b>Feuchte</b>	mäßig feucht und wechselfeucht	6
	<b>Stickstoff (N)</b>	mäßig stickstoffarm bis stickstoffreich	5,6
	<b>Reaktion</b>	mäßig sauer bis sauer	4,2
<b>Vegetation</b>	<b>Mahdverträglichkeit</b>	mäßig schnittverträglich (erster Schnitt nicht vor 1. Juli)	5,5
<b>Zeigerwerte</b>	<b>Futterwert</b>	geringwertiges Futter	3,3
	<b>Wechselfeuchteanzeiger</b>		3
	<b>Giftpflanzen</b>		1
	<b>Überschw.anzeiger</b>		1

## Pflanzenartenliste

Gruppe / Pflanzenart	MS	M	W	Vs	St	PA	Ph	Sz	VS	V	G	cf	Rote Liste						
													§	HH	ND	SH	D		
<b>Tracheobionta (Gefäßpflanzen)</b>																			
Agrostis capillaris (Rotes Straußgras)	7	X		-	-														
Anthoxanthum odoratum (Gewöhnliches Ruchgras)	7	X		-	-														
Artemisia vulgaris (Gewöhnlicher Beifuß)	7	I		-	-														
Cardamine pratensis agg. (Artengruppe Wiesen-Schaumkraut)	7	X		-	-														V
Carex hirta (Behaarte Segge)	7	X		-	-														
Cirsium arvense (Acker-Kratzdistel)	7	X		-	-														
Elymus repens (Gewöhnliche Quecke)	7	X		-	-														
Festuca pratensis (Wiesen-Schwingel)	7	X		-	-														
Heraclium sphondylium (Wiesen-Bärenklau)	7	X		-	-														
Holcus lanatus (Wolliges Honiggras)	7	d		-	-														
Holcus mollis (Weiches Honiggras)	7	X		-	-														
Ranunculus repens (Kriechender Hahnenfuß)	7	X		-	-														
Rorippa palustris (Gewöhnliche Sumpfkresse)	7	X		-	-														
Rumex obtusifolius (Stumpfblätriger Ampfer)	7	X		-	-														
Stellaria graminea (Gras-Sternmiere)	7	X		-	-														
Tripleurospermum perforatum (Geruchlose Kamille)	7	w		-	-														
Veronica chamaedrys (Gamander-Ehrenpreis)	7	X		-	-														
														<b>Anzahl Rote Liste Arten</b>					<b>1</b>
														<b>Anzahl Arten</b>					<b>17</b>

MS: Mengensystem; M: Mengenangabe, W: Bewertung der Art (FFH-Monitoring), Vs: Vegetationsschicht, St: Status, PA: Autor Phänologie; Ph: Phänologie, Sz: Soziabilität, VS: Vitalitätssystem; V: Vitalität, G: Geschlecht, cf: unsichere Bestimmung, §: Schutz nach BNatSchG, HH: Rote Liste Hamburg, Nds: Rote Liste Niedersachsen, SH: Rote Liste Schleswig-Holstein, D: Rote Liste Deutschland

# Erhebungsbogen

**B**

<b>Projekt</b>	Biotopkartierung Hamburg	<b>Interne Nr.</b>	56161
		<b>DK5   DK5-GK</b>	<b>7448</b> 7450
<b>Handlungsbedarf</b>	Nein	<b>DK5 - Name</b>	Ohlstedt-Süd
<b>Bearbeitung</b>	PRO	<b>Biotop-Nr.   alt</b>	<b>111</b> 165
<b>Räumliche Abbildung</b>	Fläche	<b>Kartierung</b>	17.07.2011
<b>Anzahl Abschnitte</b>	1	<b>Fläche / Länge [m<sup>2</sup>/m]</b>	9395,6915
		<b>Breite (lineare Abb.) [m]</b>	

## Teilflächenbeschreibung

<b>Teilflächentyp</b>		<b>Teilflächen-Nr.</b>	2
<b>Biotoptyp</b>	Artenreiche Weide frischer bis mittlerer Standorte (2000)	<b>Biotoptyp</b>	GMW
- <b>Zusatz</b>	feucht, nass (f)	- <b>gesetzl. Grundl.</b>	
<b>FFH-LRT</b>		<b>FFH-LRT</b>	
<b>Beschreibung</b>		<b>Entw.potential LRT</b>	
		<b>Hauptfläche</b>	
		<b>Flächenanteil</b>	20 %
		<b>FFH-Unters.Fläche</b>	Nein
		<b>Saatgutfläche</b>	Nein