

Erhebungsbogen

B

Projekt	Biotopkartierung Hamburg	Interne Nr.	56274
		DK5 DK5-GK	7448 7450
Handlungsbedarf	Nein	DK5 - Name	Ohlstedt-Süd
Bearbeitung	PRO	Biotop-Nr. alt	106 160
Räumliche Abbildung	Fläche	Kartierung	10.05.2011
Anzahl Abschnitte	1	Fläche / Länge [m²/m]	3179,707
		Breite (lineare Abb.) [m]	

Gesetzlicher Schutz **_ kein gesetzl. Schutz kein gesetzlich geschütztes Biotop** **Schutz nur teilweise** **Nein**

Gesamtbewertung	6 Wertvoll
– Alter	6 Biotop mittleren Alters, 50 bis 100 Jahre
– Belastungsgrad	5 Flächenhaft mittlere oder örtlich starke Belastung
– Ökolog. Funktion	5 Bedeutung in einem Biotopkomplex, für den lokalen Biotopverbund oder als Puffer
– Seltenheit	6 Seltener Biotoptyp, ohne seltene oder bedrohte Pflges., ungesättigtes Artenspektrum, reliktsche RL-Arten

Bestandsbeschreibung

Trister Eichen-Hallenwald, offenbar forstlich angelegt, aber mit Hainbuche in 2. Baumschicht. Stammdurchmesser um 30cm, randlich aber bis 90cm (Knickrest?). Krautschicht oft aussetzend.

Vorkommen an Biotoptypen

1	TF	Typ	HF	F.Anteil
2	BTYP	Biotoptyp		- gesetzl. Grundl.
3	Zusatz	Zusatz zum Biotoptypen		
4	LRT	Lebensraumtyp		
1	1		Ja	100 %
2	WCM	Eichen-Hainbuchenwald mittlerer bis trockener Standorte (2000)		
3	-	schlechte Ausprägung (strukturarm, gestört, fragmenthaft, arm an typischen Arten) (-)		

Räumliche Lage

Lagebeschreibung	sw Hörndiek		
Nachbarnutzung/en	Wanderweg, Straße, Siedlung, Buchenwald		
Rechtswert (X)	574685	Hochwert (Y)	5949216
Bezirk	Wandsbek	Naturraum	Stapelfelder Jungmoränengebiet (702.00)
Stadtteil (OT-Nr.)	Bergstedt (524)	Gemarkung	Bergstedt (538)
Digitaler Grünplan	<input type="checkbox"/> Hafengesamtgebiet	<input type="checkbox"/> Ramsargebiet	<input type="checkbox"/> EG-Vogelschutzgeb.
Ausgleichsflächen NSG / ND / LSG	<input type="checkbox"/> Biosphärenreservat	<input type="checkbox"/> Nationalpark	<input type="checkbox"/>
FFH-GEBIET	LSG Duvenstedt, Bergstedt, Lemsahl-Mellingstedt, Volksdorf und Rahlstedt [HH-2009 / Anteil: 91%]		
Wasserschutzgebiet			

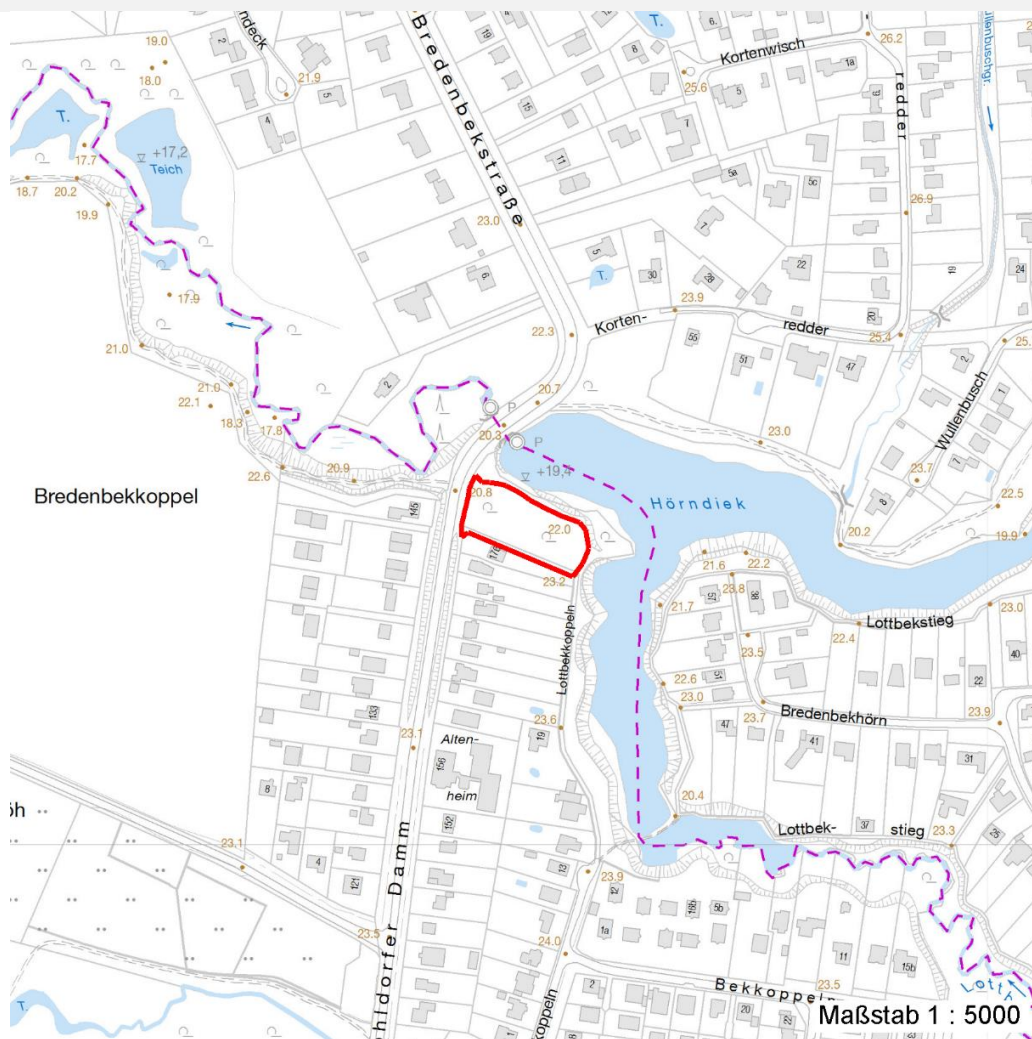
Erhebungsbogen

B

Projekt	Biotopkartierung Hamburg	Interne Nr.	56274
		DK5 DK5-GK	7448 7450
		DK5 - Name	Ohlstedt-Süd
Handlungsbedarf	Nein	Biotop-Nr. alt	106 160
Bearbeitung	PRO	Kartierung	10.05.2011
Räumliche Abbildung	Fläche	Fläche / Länge [m²/m]	3179,707
Anzahl Abschnitte	1	Breite (lineare Abb.) [m]	

Räumliche Lage

Karte



Weitere Erhebungsbögen

Interne Nr.	Interne Nr. Zuordnung	DK5	Biotop-Nr.	Kartierung	Zuordnung	DK5 (GK)	Biotop-Nr. (alt)
56274	55997	7448	53	17.09.2003	<	7450	71

Zuordnung: N = nachfolgende Kartierung, K = weitere Kartierungen (zeitlich vorher oder nachher)

Foto

Interne Nr.	Index	Dateiname	Aufnahmerichtung
6616	0	7448_106_100511_1.JPG	

Weitere Angaben

Merkmal	Wert
Auswertung	
Gefährdung / Einflüsse	Freilaufende Hunde starke forstliche Prägung

Erhebungsbogen

B

Projekt	Biotopkartierung Hamburg	Interne Nr.	56274
		DK5 DK5-GK	7448 7450
Handlungsbedarf	Nein	DK5 - Name	Ohlstedt-Süd
Bearbeitung	PRO	Biotop-Nr. alt	106 160
Räumliche Abbildung	Fläche	Kartierung	10.05.2011
Anzahl Abschnitte	1	Fläche / Länge [m²/m]	3179,707
		Breite (lineare Abb.) [m]	

Weitere Angaben

Merkmal	Wert
Wertgesichtspunkte	Starker Erholungsdruck Starke Lärmbelastung Stadtklimatisch günstiges Grünvolumen Entwicklungspotenzial
zoologisch bedeutsame Strukturen	Teil eines größeren Biotopkomplexes Totholz
Bedeutung für Tiergruppe	Wald Insekten, allgemein Waldvögel
Ziele der Entwicklung Maßnahmen	Sukzession, keine weitere forstliche Gestaltung Waldumbau zu standorttypischem, naturnahem Laubwald - 9.3

Foto

Fotodatei 7448_106_100511_1.JPG
Bildbeschreibung
Aufnahmerichtung

Fotodatei
Bildbeschreibung
Aufnahmerichtung



Teilflächenbeschreibung

Teilflächentyp		Teilflächen-Nr.	1
Biototyp	Eichen-Hainbuchenwald mittlerer bis trockener Standorte (2000)	Biototyp	WCM
- Zusatz	schlechte Ausprägung (strukturarm, gestört, fragmenthaft, arm an typischen Arten) (-)	- gesetzl. Grundl.	
FFH-LRT		FFH-LRT	
Beschreibung		Entw.potential LRT	
		Hauptfläche	Ja
		Flächenanteil	100 %
		FFH-Unters.Fläche	Nein
		Saatgutfläche	Nein

Erhebungsbogen

B

Projekt	Biotopkartierung Hamburg		Interne Nr.	56274	
			DK5 DK5-GK	7448	7450
Handlungsbedarf	Nein		DK5 - Name	Ohlstedt-Süd	
Bearbeitung	PRO	Kopie	Nein	Biotop-Nr. alt	106 160
Räumliche Abbildung	Fläche			Kartierung	10.05.2011
Anzahl Abschnitte	1			Fläche / Länge [m²/m]	3179,707
				Breite (lineare Abb.) [m]	

Zeigerwerte der Pflanzenartenliste (Auswertung)

Standort	Belichtung	halbschattig	5
Boden	Feuchte	mäßig feucht und wechselfeucht	5,8
	Stickstoff (N)	mäßig stickstoffarm bis stickstoffreich	6,2
	Reaktion	neutral	6,9
Vegetation	Mahdverträglichkeit	nicht völlig schnittunverträglich aber sehr schnittempfindlich	1,5
Zeigerwerte	Futterwert		
	Wechselfeuchteanzeiger		0
	Giftpflanzen		0
	Überschw.anzeiger		1

Pflanzenartenliste

Gruppe / Pflanzenart	MS	M	W	Vs	St	PA	Ph	Sz	VS	V	G	cf	Rote Liste						
													§	HH	ND	SH	D		
Tracheobionta (Gefäßpflanzen)																			
Acer pseudoplatanus (Berg-Ahorn)	7	w		S	-														
Carpinus betulus (Hainbuche)	7	h		B2	-														
Carpinus betulus (Hainbuche)	7	w		S	-														
Dryopteris dilatata (Breitblättriger Wurmfarne)	7	w		K1	-														
Euonymus europaeus (Gewöhnliches Pfaffenhütchen)	7	w		K1	-														
Fraxinus excelsior (Gewöhnliche Esche)	7	w		K1	-														
Galeobdolon argentatum (Garten Goldnessel)	7	l		K1	-														
Hedera helix (Efeu)	7	w		K1	-														
Larix spec. (Lärche)	7	w		B1	-														
Populus tremula (Zitter-Pappel)	7	w		K1	-														
Prunus avium (Vogel-Kirsche)	7	w		B2	-														
Prunus laurocerasus (Lorbeer-Kirsche)	7	w		K1	-														
Prunus padus (Echte Traubenkirsche)	7	w		S	-														
Quercus robur (Stiel-Eiche)	7	h		B1	-														
Quercus robur (Stiel-Eiche)	7	l		B1	-														
Ribes spec. (Stachelbeere)	7	w		K1	-														
Sambucus nigra (Schwarzer Holunder)	7	w		K1	-														
Sorbus aucuparia (Eberesche)	7	w		S	-														
Anzahl Rote Liste Arten																			
Anzahl Arten														16					

MS: Mengensystem; M: Mengenangabe, W: Bewertung der Art (FFH-Monitoring), Vs: Vegetationsschicht, St: Status, PA: Autor Phänologie; Ph: Phänologie, Sz: Soziabilität, VS: Vitalitätssystem; V: Vitalität, G: Geschlecht, cf: unsichere Bestimmung, §: Schutz nach BNatSchG, HH: Rote Liste Hamburg, Nds: Rote Liste Niedersachsen, SH: Rote Liste Schleswig-Holstein, D: Rote Liste Deutschland