

Erhebungsbogen

B

| | | | |
|----------------------------|--------------------------|---|------------------|
| Projekt | Biotopkartierung Hamburg | Interne Nr. | 56342 |
| | | DK5 DK5-GK | 7448 7450 |
| Handlungsbedarf | Nein | DK5 - Name | Ohlstedt-Süd |
| Bearbeitung | PRO | Biotop-Nr. alt | 104 158 |
| Räumliche Abbildung | Fläche | Kartierung | 29.09.2011 |
| Anzahl Abschnitte | 1 | Fläche / Länge [m²/m] | 467,6733 |
| | | Breite (lineare Abb.) [m] | |

Gesetzlicher Schutz **_ kein gesetzl. Schutz kein gesetzlich geschütztes Biotop** **Schutz nur teilweise** **Nein**

| | | |
|---------------------------|---|--|
| Gesamtbewertung | 6 | Wertvoll |
| – Alter | 6 | Biotop mittleren Alters, 50 bis 100 Jahre |
| – Belastungsgrad | 5 | Flächenhaft mittlere oder örtlich starke Belastung |
| – Ökolog. Funktion | 7 | Sehr hohe Bedeutung in einem Biotopkomplex, für den lokalen Biotopverbund oder als Puffer |
| – Seltenheit | 6 | Seltener Biotoptyp, ohne seltene oder bedrohte Pflges., ungesättigtes Artenspektrum, reliktsche RL-Arten |

Bestandsbeschreibung

Teich in Siedlung mit vollständiger Linsendecke, 1940 bereits vhd. Das Ufer ist artenreich bewachsen, teilweise aber nicht gewässertypisch, unterschiedlich gehölzreich. Die umgebende Wohnnutzung hat nur mäßigen Einfluß auf das Gewässer. Eine Vogelbadestelle; mehrere fliegende Libellen.

Vorkommen an Biotoptypen

| 1 | TF | Typ | HF | F.Anteil |
|---|----------|--|----|--------------------|
| 2 | BTYP | Biotoptyp | | - gesetzl. Grundl. |
| 3 | Zusatz | Zusatz zum Biotoptypen | | |
| 4 | LRT | Lebensraumtyp | | |
| 1 | 1 | | Ja | 100 % |
| 2 | SET | Teich, nährstoffreich, naturnah (2000) | | |
| 4 | kein LRT | kein Lebensraumtyp nach FFH-Richtlinie | | |

Räumliche Lage

| | | | |
|---|--|---------------------|---|
| Lagebeschreibung | s Rötbergskamp | Hochwert (Y) | 5949559 |
| Nachbarnutzung/en | Einzelhaussiedlung | Naturraum | Stapelfelder Jungmoränengebiet (702.00) |
| Rechtswert (X) | 574774 | Gemarkung | Ohlstedt (537) |
| Bezirk | Wandsbek | Ramsargebiet | <input type="checkbox"/> EG-Vogelschutzgeb. <input type="checkbox"/> |
| Stadtteil (OT-Nr.) | Wohldorf-Ohlstedt (523) | Nationalpark | <input type="checkbox"/> |
| Digitaler Grünplan | <input type="checkbox"/> Hafengesamtgebiet | | |
| Ausgleichsflächen NSG / ND / LSG | <input type="checkbox"/> Biosphärenreservat | | |
| FFH-GEBIET | | | |
| Wasserschutzgebiet | | | |

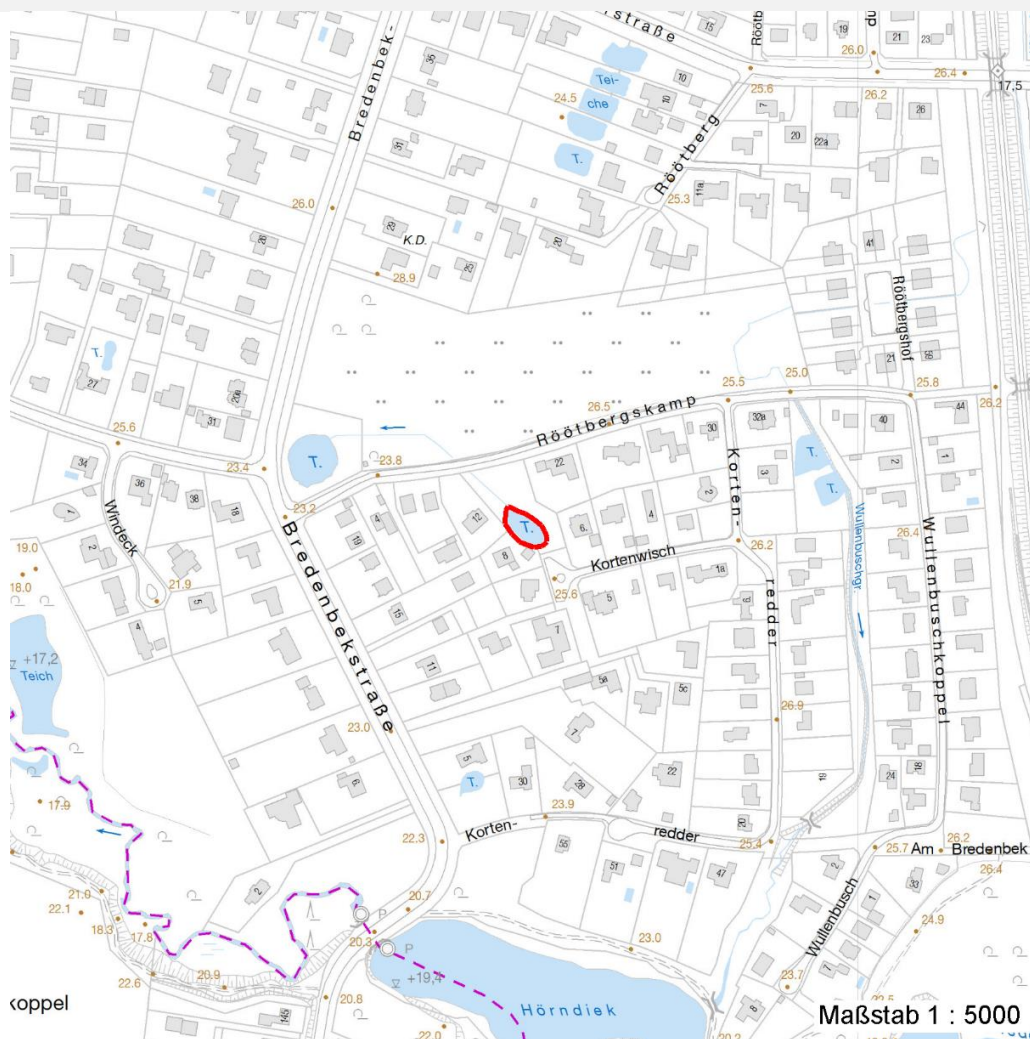
Erhebungsbogen

B

| | | | |
|----------------------------|--------------------------|---|--------------|
| Projekt | Biotopkartierung Hamburg | Interne Nr. | 56342 |
| | | DK5 DK5-GK | 7448 7450 |
| | | DK5 - Name | Ohlstedt-Süd |
| Handlungsbedarf | Nein | Biotop-Nr. alt | 104 158 |
| Bearbeitung | PRO | Kartierung | 29.09.2011 |
| Räumliche Abbildung | Fläche | Fläche / Länge [m²/m] | 467,6733 |
| Anzahl Abschnitte | 1 | Breite (lineare Abb.) [m] | |

Räumliche Lage

Karte



Foto

| Interne Nr. | Index | Dateiname | Aufnahmerichtung |
|-------------|-------|-----------------------|------------------|
| 6202 | 0 | 7448_104_290911_1.JPG | |

Erhebungsbogen

B

| | | | |
|----------------------------|--------------------------|---|------------------|
| Projekt | Biotopkartierung Hamburg | Interne Nr. | 56342 |
| | | DK5 DK5-GK | 7448 7450 |
| Handlungsbedarf | Nein | DK5 - Name | Ohlstedt-Süd |
| Bearbeitung | PRO | Biotop-Nr. alt | 104 158 |
| Räumliche Abbildung | Fläche | Kartierung | 29.09.2011 |
| Anzahl Abschnitte | 1 | Fläche / Länge [m²/m] | 467,6733 |
| | | Breite (lineare Abb.) [m] | |

Foto

Fotodatei 7448_104_290911_1.JPG

Bildbeschreibung
Aufnahmerichtung

Fotodatei

Bildbeschreibung
Aufnahmerichtung



Teilflächenbeschreibung

| | | | |
|-----------------------|--|---------------------------|----------|
| Teilflächentyp | | Teilflächen-Nr. | 1 |
| Biotoptyp | Teich, nährstoffreich, naturnah (2000) | Biotoptyp | SET |
| - Zusatz | | - gesetzl. Grundl. | |
| FFH-LRT | kein Lebensraumtyp nach FFH-Richtlinie | FFH-LRT | kein LRT |
| Beschreibung | | Entw.potential LRT | |
| | | Hauptfläche | Ja |
| | | Flächenanteil | 100 % |
| | | FFH-Unters.Fläche | Nein |
| | | Saatgutfläche | Nein |

Zeigerwerte der Pflanzenartenliste (Auswertung)

| | | | |
|--------------------|-------------------------------|---|-----|
| Standort | Belichtung | halbsonnig bis halbschattig | 6,4 |
| Boden | Feuchte | zeitweise wasserüberstaut | 10 |
| | Stickstoff (N) | mäßig stickstoffarm bis stickstoffreich | 5,8 |
| | Reaktion | mäßig sauer | 4,8 |
| Vegetation | Mahdverträglichkeit | schnittempfindlich (nur Herbstschnitt vertragend) | 3 |
| Zeigerwerte | Futterwert | fast wertloses Futter | 1,3 |
| | Wechselfeuchteanzeiger | | 3 |
| | Giftpflanzen | | 1 |
| | Überschw.anzeiger | | 3 |

Pflanzenartenliste

| Gruppe / Pflanzenart | MS | M | W | Vs | St | PA | Ph | Sz | VS | V | G | cf | § | Rote Liste | | | |
|--------------------------------------|----|---|---|----|----|----|----|----|----|---|---|----|---|------------|----|----|---|
| | | | | | | | | | | | | | | HH | ND | SH | D |
| Tracheobionta (Gefäßpflanzen) | | | | | | | | | | | | | | | | | |
| Acer pseudoplatanus (Berg-Ahorn) | 7 | X | | - | - | | | | | | | | | | | | |
| Alnus glutinosa (Schwarz-Erle) | 7 | X | | - | - | | | | | | | | | | | | |

Erhebungsbogen

B

| | | | | | |
|----------------------------|--------------------------|--------------|---|--------------|------|
| Projekt | Biotopkartierung Hamburg | | Interne Nr. | 56342 | |
| | | | DK5 DK5-GK | 7448 | 7450 |
| Handlungsbedarf | Nein | | DK5 - Name | Ohlstedt-Süd | |
| Bearbeitung | PRO | Kopie | Biotop-Nr. alt | 104 | 158 |
| Räumliche Abbildung | Fläche | Nein | Kartierung | 29.09.2011 | |
| Anzahl Abschnitte | 1 | | Fläche / Länge [m²/m] | 467,6733 | |
| | | | Breite (lineare Abb.) [m] | | |

Pflanzenartenliste

| Gruppe / Pflanzenart | MS | M | W | Vs | St | PA | Ph | Sz | VS | V | G | cf | Rote Liste | | | | | | |
|--|----|---|---|----|----|----|----|----|----|---|---|----|------------|----|----|----|---|---|--|
| | | | | | | | | | | | | | § | HH | ND | SH | D | | |
| Athyrium filix-femina (Gewöhnlicher Frauenfarn) | 7 | X | | - | - | | | | | | | | | | | | | | |
| Betula pubescens (Moor-Birke) | 7 | X | | B1 | - | | | | | | | | | | | | | | |
| Carex remota (Winkel-Segge) | 7 | X | | - | - | | | | | | | | | | | | | | |
| Corylus avellana (Haselnuss) | 7 | X | | - | - | | | | | | | | | | | | | | |
| Deschampsia cespitosa (Rasen-Schmiele) | 7 | X | | - | - | | | | | | | | | | | | | | |
| Dryopteris filix-mas (Gewöhnlicher Wurmfarne) | 7 | X | | - | - | | | | | | | | | | | | | | |
| Frangula alnus (Faulbaum) | 7 | X | | - | - | | | | | | | | | | | | | | |
| Galeobdolon argentatum (Garten Goldnessel) | 7 | X | | - | - | | | | | | | | | | | | | | |
| Ilex aquifolium (Stechpalme) | 7 | X | | - | - | | | | | | | | | | | | b | | |
| Impatiens glandulifera (Drüsiges Springkraut) | 7 | X | | - | - | | | | | | | | | | | | | | |
| Impatiens parviflora (Kleinblütiges Springkraut) | 7 | X | | - | - | | | | | | | | | | | | | | |
| Iris pseudacorus (Gelbe Schwertlilie) | 7 | X | | - | - | | | | | | | | | | | | | b | |
| Juncus effusus (Flatter-Binse) | 7 | X | | - | - | | | | | | | | | | | | | | |
| Lemna minor (Kleine Wasserlinse) | 7 | d | | - | - | | | | | | | | | | | | | | |
| Lonicera periclymenum (Wald-Geißblatt) | 7 | X | | - | - | | | | | | | | | | | | | | |
| Lysimachia vulgaris (Gewöhnlicher Gilbweiderich) | 7 | X | | - | - | | | | | | | | | | | | | | |
| Nymphaea alba (Weiße Seerose) | 7 | X | | - | Z | | | | | | | X | | b | | 2 | | | |
| Oxalis acetosella (Wald-Sauerklee) | 7 | X | | - | - | | | | | | | | | | | | | | |
| Ribes rubrum agg. (Artengruppe Rote Johannisbeere) | 7 | X | | - | - | | | | | | | | | | | | | | |
| Sorbus aucuparia (Eberesche) | 7 | X | | - | - | | | | | | | | | | | | | | |
| Anzahl Rote Liste Arten | | | | | | | | | | | | | | | | | | | |
| Anzahl Arten | | | | | | | | | | | | | 22 | | | | | | |

MS: Mengensystem; M: Mengenangabe, W: Bewertung der Art (FFH-Monitoring), Vs: Vegetationsschicht, St: Status, PA: Autor Phänologie; Ph: Phänologie, Sz: Soziabilität, VS: Vitalitätssystem; V: Vitalität, G: Geschlecht, cf: unsichere Bestimmung, §: Schutz nach BNatSchG, HH: Rote Liste Hamburg, Nds: Rote Liste Niedersachsen, SH: Rote Liste Schleswig-Holstein, D: Rote Liste Deutschland