

Erhebungsbogen

B

Projekt	Biotopkartierung Hamburg		Interne Nr.	56250
			DK5 DK5-GK	7448 7450
Handlungsbedarf	Nein		DK5 - Name	Ohlstedt-Süd
Bearbeitung	PRO	Kopie	Biotop-Nr. alt	101 155
Räumliche Abbildung	Fläche	Nein	Kartierung	06.10.2011
Anzahl Abschnitte	1		Fläche / Länge [m²/m]	5618,6255
			Breite (lineare Abb.) [m]	

Gesetzlicher Schutz	§ 14 (2) 2.3 Feldgehölze	Schutz nur teilweise	Nein
----------------------------	---------------------------------	-----------------------------	-------------

Gesamtbewertung	6	Wertvoll
– Alter	8	Biotop hohen Alters, 200 bis 500 Jahre
– Belastungsgrad	4	Flächenhaft deutliche Belastung ohne nachh. Schäden
– Ökolog. Funktion	7	Sehr hohe Bedeutung in einem Biotopkomplex, für den lokalen Biotopverbund oder als Puffer
– Seltenheit	5	Seltener Biotoptyp, floristisch stark verarmt, ohne seltener Pflges. od. verbr. artenreicher Biotoptyp

Bestandsbeschreibung

Vorkartierung: Durchgewachsene Strauchknicks aus v.a. Hasel und Hainbuchen, die relativ dicht stehen und zusammen benachbarten Gehölzen eine relativ intensive Beschattung der degradierten Wallreste bewirken. Die Hainbuchen erreichen in der Regel Stammdicken um 30 cm. Auch die Krautschicht ist aufgrund der Beschattung licht, im Frühjahr aber vermutlich reich an Geophyten.

Aktualisierung 2011: zwar wie ein Redder wirkend und sicher auch einst gewesen (Verbindung Heiddiek - Beerbuschredder), aber Knickwälle nicht mehr erkennbar. Somit - auch aufgrund des flächigen Bewuchses - zum Feldgehölz geworden und ebenfalls gesetzlich geschützt. Über dem viel frequentierten Wanderweg besteht zumeist Kronenschluß; an der Südseite steht zusätzlich, bzw den ehemaligen Knick ersetzend, eine Reihe Ahornbäume.

Vorkommen an Biotoptypen

1	TF	Typ	HF	F.Anteil
2	BTYP	Biotoptyp		- gesetzl. Grundl.
3	Zusatz	Zusatz zum Biotoptypen		
4	LRT	Lebensraumtyp		
1	1			0 %
2	HWD	Degenerierter Knick (2000)		
1	2		Ja	100 %
2	HGM	Naturnahes Gehölz mittlerer Standorte (2000)		
1	3			0 %
2	VSF	Fußgängerfläche (2000)		
1	4			0 %
2	HEA	Baumreihe, Allee (2000)		

Räumliche Lage

Lagebeschreibung	Rodenbeker Straße			
Nachbarnutzung/en	Gehölze, Wohnbebauung			
Rechtswert (X)	574051	Hochwert (Y)	5948250	
Bezirk	Wandsbek	Naturraum	Stapelfelder Jungmoränengebiet (702.00)	
Stadtteil (OT-Nr.)	Bergstedt (524)	Gemarkung	Bergstedt (538)	
Digitaler Grünplan	<input type="checkbox"/> Hafengesamtgebiet	<input type="checkbox"/> Ramsargebiet	<input type="checkbox"/> EG-Vogelschutzgeb.	<input type="checkbox"/>
Ausgleichsflächen NSG / ND / LSG	<input checked="" type="checkbox"/> Biosphärenreservat	<input type="checkbox"/> Nationalpark	<input type="checkbox"/>	<input type="checkbox"/>
FFH-GEBIET	LSG Duvenstedt, Bergstedt, Lemsahl-Mellingstedt, Volksdorf und Rahlstedt [HH-2009 / Anteil: 77%]			
Wasserschutzgebiet				

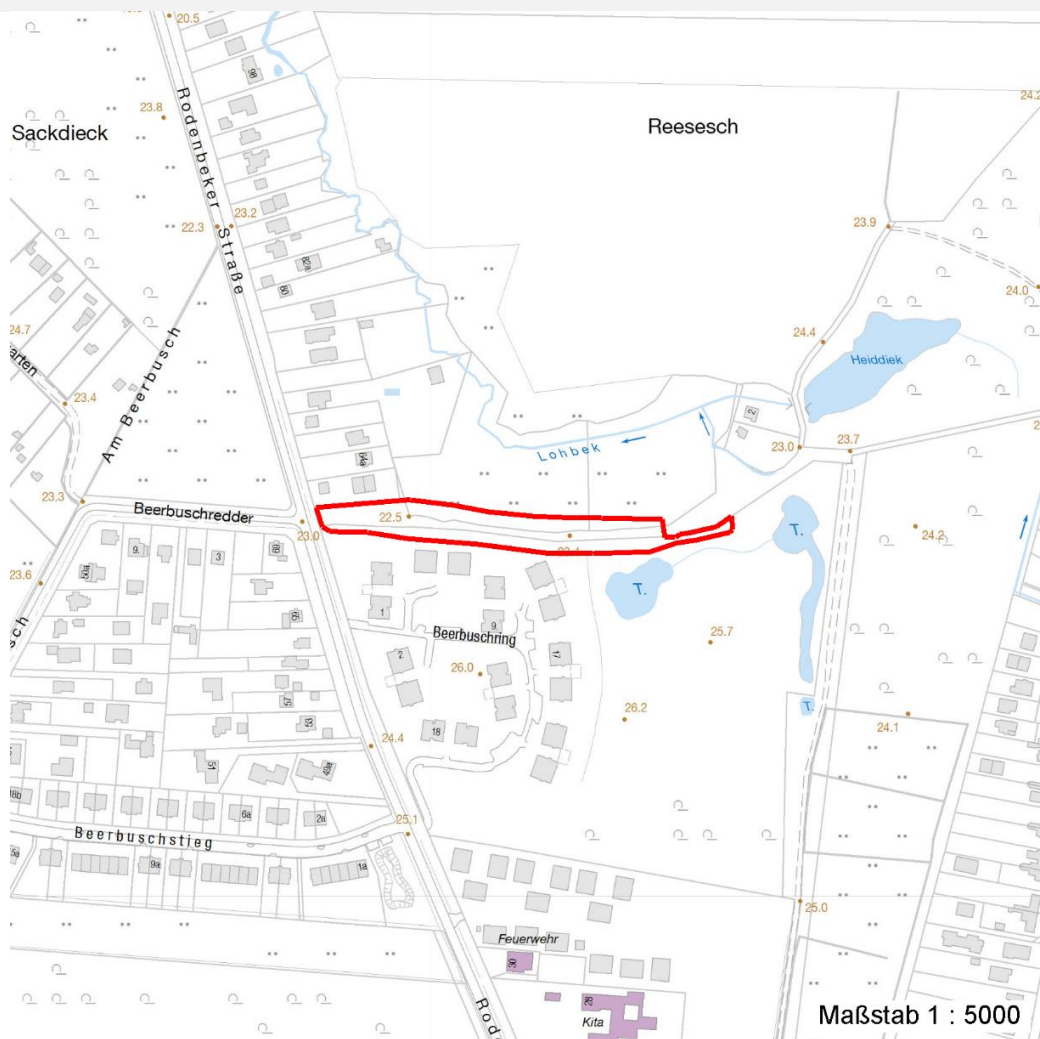
Erhebungsbogen

B

Projekt	Biotopkartierung Hamburg	Interne Nr.	56250
		DK5 DK5-GK	7448 7450
		DK5 - Name	Ohlstedt-Süd
Handlungsbedarf	Nein	Biotop-Nr. alt	101 155
Bearbeitung	PRO	Kartierung	06.10.2011
Räumliche Abbildung	Fläche	Fläche / Länge [m²/m]	5618,6255
Anzahl Abschnitte	1	Breite (lineare Abb.) [m]	

Räumliche Lage

Karte



Weitere Erhebungsbögen

Interne Nr.	Interne Nr. Zuordnung	DK5	Biotop-Nr.	Kartierung	Zuordnung	DK5 (GK)	Biotop-Nr. (alt)
56250	56067	7448	46	06.09.2003	<	7450	58
56250	56074	7448	152	07.09.2003	<	7450	10033
56250	56437	7448	270	06.09.2003	>	7450	40

Zuordnung: N = nachfolgende Kartierung, K = weitere Kartierungen (zeitlich vorher oder nachher)

Foto

Interne Nr.	Index	Dateiname	Aufnahmerichtung
5033	0	7448_101_061011_1.JPG	E
5034	0	7448_101_061011_2.JPG	E

Erhebungsbogen

B

Projekt	Biotopkartierung Hamburg		Interne Nr.	56250	
			DK5 DK5-GK	7448	7450
Handlungsbedarf	Nein		DK5 - Name	Ohlstedt-Süd	
Bearbeitung	PRO	Kopie	Nein	Biotop-Nr. alt	101 155
Räumliche Abbildung	Fläche		Kartierung	06.10.2011	
Anzahl Abschnitte	1		Fläche / Länge [m²/m]	5618,6255	
			Breite (lineare Abb.) [m]		

Weitere Angaben

Merkmal	Wert
Auswertung	
Gefährdung / Einflüsse	Freilaufende Hunde Überprägung durch gärtnerische Nutzung, Degradierung des Walls, viel Fußverkehr Starke Lärmbelastung
Wertgesichtspunkte	Bedeutung für die Erholung Alter landschaftstypischer, kulturhistorisch bedeutender Baumbestand mit noch erhaltenen Knickwällen, insgesamt deutliche Aufwertung des Landschaftspotentials. Stadtklimatisch günstiges Grünvolumen
zoologisch bedeutsame Strukturen	Dichte spontane Gebüsche
Bedeutung für Tiergruppe	Insekten, allgemein Vögel
Maßnahmen	Erhalt, der Sukzession überlassen (Integration in benachbarte Waldflächen)
Größe	
Breite	5.00 m

Foto

Fotodatei	7448_101_061011_1.JPG	Fotodatei	7448_101_061011_2.JPG
Bildbeschreibung	Mitte	Bildbeschreibung	im Winter im W
Aufnahmerichtung	E	Aufnahmerichtung	E



Teilflächenbeschreibung

Teilflächentyp		Teilflächen-Nr.	1
Biototyp	Degenerierter Knick (2000)	Biototyp	HWD
- Zusatz		- gesetzl. Grundl.	
FFH-LRT		FFH-LRT	
Beschreibung		Entw.potential LRT	
		Hauptfläche	
		Flächenanteil	0 %
		FFH-Unters.Fläche	Nein
		Saatgutfläche	Nein

Erhebungsbogen

B

Projekt	Biotopkartierung Hamburg		Interne Nr.	56250
			DK5 DK5-GK	7448 7450
Handlungsbedarf	Nein		DK5 - Name	Ohlstedt-Süd
Bearbeitung	PRO	Kopie	Biotop-Nr. alt	101 155
Räumliche Abbildung	Fläche	Nein	Kartierung	06.10.2011
Anzahl Abschnitte	1		Fläche / Länge [m²/m]	5618,6255
			Breite (lineare Abb.) [m]	

Weitere Angaben

Merkmal	Wert
Boden	
Feuchte	5 - frisch und mäßig frisch
Stickstoffgehalt	7 - stickstoffreich
Standort, Relief	
Belichtung	6 - halbsonnig bis halbschattig
Veg. - Soziologie	
BfN Schlüssel	48.0.04.02 - Carpinion (Hainbuchen-Mischwälder)

Zeigerwerte der Pflanzenartenliste (Auswertung)

Standort	Belichtung	halbschattig	5,3
Boden	Feuchte	frisch und mäßig frisch	5,5
	Stickstoff (N)	stickstoffreich	6,6
	Reaktion	neutral	6,5
Vegetation	Mahdverträglichkeit	schnittempfindlich bis mäßig schnittverträglich	4,2
Zeigerwerte	Futterwert	mäßige Futterqualität	4,1
	Wechselfeuchteanzeiger		3
	Giftpflanzen		1
	Überschw.anzeiger		1

Pflanzenartenliste

Gruppe / Pflanzenart	MS	M	W	Vs	St	PA	Ph	Sz	VS	V	G	cf	§	Rote Liste				
														HH	ND	SH	D	
Tracheobionta (Gefäßpflanzen)																		
Acer campestre (Feld-Ahorn)	7	z	-															
Acer pseudoplatanus (Berg-Ahorn)	7	z	-															
Aegopodium podagraria (Giersch)	7	w	-															
Agrostis capillaris (Rotes Straußgras)	7	w	-															
Alliaria petiolata (Knoblauchsrauke)	7	w	-															
Alnus glutinosa (Schwarz-Erle)	7	w	-															
Anthriscus sylvestris (Wiesen-Kerbel)	7	z	-															
Betula pendula (Hänge-Birke)	7	w	-															
Carpinus betulus (Hainbuche)	7	d	-															
Chaerophyllum temulum (Hecken-Kälberkropf)	7	w	-															
Corylus avellana (Haselnuss)	7	h	-															
Crataegus monogyna (Eingrifflicher Weißdorn)	7	w	-															
Dactylis glomerata (Wiesen-Knäuelgras)	7	z	-															
Deschampsia flexuosa (Draht-Schmieele)	7	w	-															
Dryopteris filix-mas (Gewöhnlicher Wurmfarne)	7	w	-															
Elymus repens (Gewöhnliche Quecke)	7	z	-															
Epilobium ciliatum (Drüsiges Weidenröschen)	7	w	-															
Galeobdolon argentatum (Garten Goldnessel)	7	z	-															
Galium aparine (Kletten-Labkraut)	7	z	-															
Geum urbanum (Echte Nelkenwurz)	7	z	-															
Glechoma hederacea (Gundermann)	7	z	-															
Lapsana communis (Rainkohl)	7	w	-															
Poa nemoralis (Hain-Rispengras)	7	w	-															
Poa trivialis (Gewöhnliches Rispengras)	7	z	-															

Erhebungsbogen

B

Projekt	Biotopkartierung Hamburg		Interne Nr.	56250	
			DK5 DK5-GK	7448	7450
Handlungsbedarf	Nein		DK5 - Name	Ohlstedt-Süd	
Bearbeitung	PRO	Kopie	Biotop-Nr. alt	101	155
Räumliche Abbildung	Fläche		Kartierung	06.10.2011	
Anzahl Abschnitte	1		Fläche / Länge [m²/m]	5618,6255	
			Breite (lineare Abb.) [m]		

Pflanzenartenliste

Gruppe / Pflanzenart	MS	M	W	Vs	St	PA	Ph	Sz	VS	V	G	cf	§	Rote Liste				
														HH	ND	SH	D	
Prunus avium (Vogel-Kirsche)	7	w		-														
Prunus spinosa (Schlehe)	7	z		-														
Pteridium aquilinum (Adlerfarn)	7	w		-														
Quercus robur (Stiel-Eiche)	7	w		-														
Ranunculus repens (Kriechender Hahnenfuß)	7	w		-														
Rubus caesius (Kratzbeere)	7	w		-														
Rubus fruticosus agg. (Artengruppe Echte Brombeere)	7	w		-														
Rumex sanguineus (Blut-Ampfer)	7	w		-														
Sambucus nigra (Schwarzer Holunder)	7	z		-														
Sonchus oleraceus (Kohl-Gänsedistel)	7	w		-														
Stellaria holostea (Große Sternmiere)	7	w		-														
Taraxacum spec. (Löwenzahn)	7	w		-														
Urtica dioica (Große Brennessel)	7	z		-														
Anzahl Rote Liste Arten																		
Anzahl Arten														37				

MS: Mengensystem; M: Mengenangabe, W: Bewertung der Art (FFH-Monitoring), Vs: Vegetationsschicht, St: Status, PA: Autor Phänologie; Ph: Phänologie, Sz: Soziabilität, VS: Vitalitätssystem; V: Vitalität, G: Geschlecht, cf: unsichere Bestimmung, §: Schutz nach BNatSchG, HH: Rote Liste Hamburg, Nds: Rote Liste Niedersachsen, SH: Rote Liste Schleswig-Holstein, D: Rote Liste Deutschland

Teilflächenbeschreibung

Teilflächentyp	Naturnahes Gehölz mittlerer Standorte (2000)	Teilflächen-Nr.	2
Biotoptyp		Biotoptyp	HGM
- Zusatz		- gesetzl. Grundl.	
FFH-LRT		FFH-LRT	
Beschreibung	Als Gehölzgruppe ursprünglich nicht für kartierwürdig gehalten - somit keine aktuelle Artenliste	Entw.potential LRT	
		Hauptfläche	Ja
		Flächenanteil	100 %
		FFH-Unters.Fläche	Nein
		Saatgutfläche	Nein

Teilflächenbeschreibung

Teilflächentyp	Fußgängerfläche (2000)	Teilflächen-Nr.	3
Biotoptyp		Biotoptyp	VSF
- Zusatz		- gesetzl. Grundl.	
FFH-LRT		FFH-LRT	
Beschreibung		Entw.potential LRT	
		Hauptfläche	
		Flächenanteil	0 %
		FFH-Unters.Fläche	Nein
		Saatgutfläche	Nein

Erhebungsbogen

B

Projekt	Biotopkartierung Hamburg	Interne Nr.	56250
		DK5 DK5-GK	7448 7450
Handlungsbedarf	Nein	DK5 - Name	Ohlstedt-Süd
Bearbeitung	PRO	Biotop-Nr. alt	101 155
Räumliche Abbildung	Fläche	Kartierung	06.10.2011
Anzahl Abschnitte	1	Fläche / Länge [m²/m]	5618,6255
		Breite (lineare Abb.) [m]	

Teilflächenbeschreibung

Teilflächentyp		Teilflächen-Nr.	4
Biotoptyp	Baumreihe, Allee (2000)	Biotoptyp	HEA
- Zusatz		- gesetzl. Grundl.	
FFH-LRT		FFH-LRT	
Beschreibung		Entw.potential LRT	
		Hauptfläche	
		Flächenanteil	0 %
		FFH-Unters.Fläche	Nein
		Saatgutfläche	Nein