

# Erhebungsbogen

**B**

<b>Projekt</b>	Biotopkartierung Hamburg	<b>Interne Nr.</b>	55545
		<b>DK5   DK5-GK</b>	<b>7446</b> 7448
<b>Handlungsbedarf</b>	Nein	<b>DK5 - Name</b>	Bergstedt
<b>Bearbeitung</b>	LUD	<b>Biotop-Nr.   alt</b>	<b>81</b> 136
<b>Räumliche Abbildung</b>	Fläche	<b>Kartierung</b>	20.07.2011
<b>Anzahl Abschnitte</b>	2	<b>Fläche / Länge [m<sup>2</sup>/m]</b>	14104,622
		<b>Breite (lineare Abb.) [m]</b>	

**Gesetzlicher Schutz**    **\_ kein gesetzl. Schutz kein gesetzlich geschütztes Biotop**    **Schutz nur teilweise**    **Nein**

<b>Gesamtbewertung</b>	6	Wertvoll
– <b>Alter</b>	4	Biotop mittleren Alters, 10 bis 20 Jahre
– <b>Belastungsgrad</b>	7	Flächenhaft geringe oder Vorbelastung mit schwachem Einfluß
– <b>Ökolog. Funktion</b>	6	Hohe Bedeutung in einem Biotopkomplex, für den lokalen Biotopverbund oder als Puffer
– <b>Seltenheit</b>	6	Seltener Biotoptyp, ohne seltene oder bedrohte Pflges., ungesättigtes Artenspektrum, reliktsiche RL-Arten

## Bestandsbeschreibung

Sehr heterogene, seit langem ungepflegte Fläche, bestehend aus Pionierwald unterschiedlicher Gehölze (Birke, Haselnuß, Weißdorn, Eberesche, Schwarzer Holunder, Sal-Weide, Weißer Hartriegel, Schwarz-Erle, Zitter-Pappel) dicht verzahnt mit Ruderalgebüsch aus meist dichten, undurchdringlichen Himbeeren.  
 Ehemals wohl forstliche Nutzung, deren größter Anteil an Fichtenbestand durch Windwurf verloren gegangen ist. Die älteren Bäume erreichen 20 bis 30 cm Stammdurchmesser,

## Vorkommen an Biotoptypen

1	TF	Typ	HF	F.Anteil
2	BTYP	Biotoptyp		- gesetzl. Grundl.
3	Zusatz	Zusatz zum Biotoptypen		
4	LRT	Lebensraumtyp		
1	1		Ja	70 %
2	WPZ	Sonstiger Pionierwald (2000)		
1	2			30 %
2	HRR	Ruderalgebüsch (2000)		

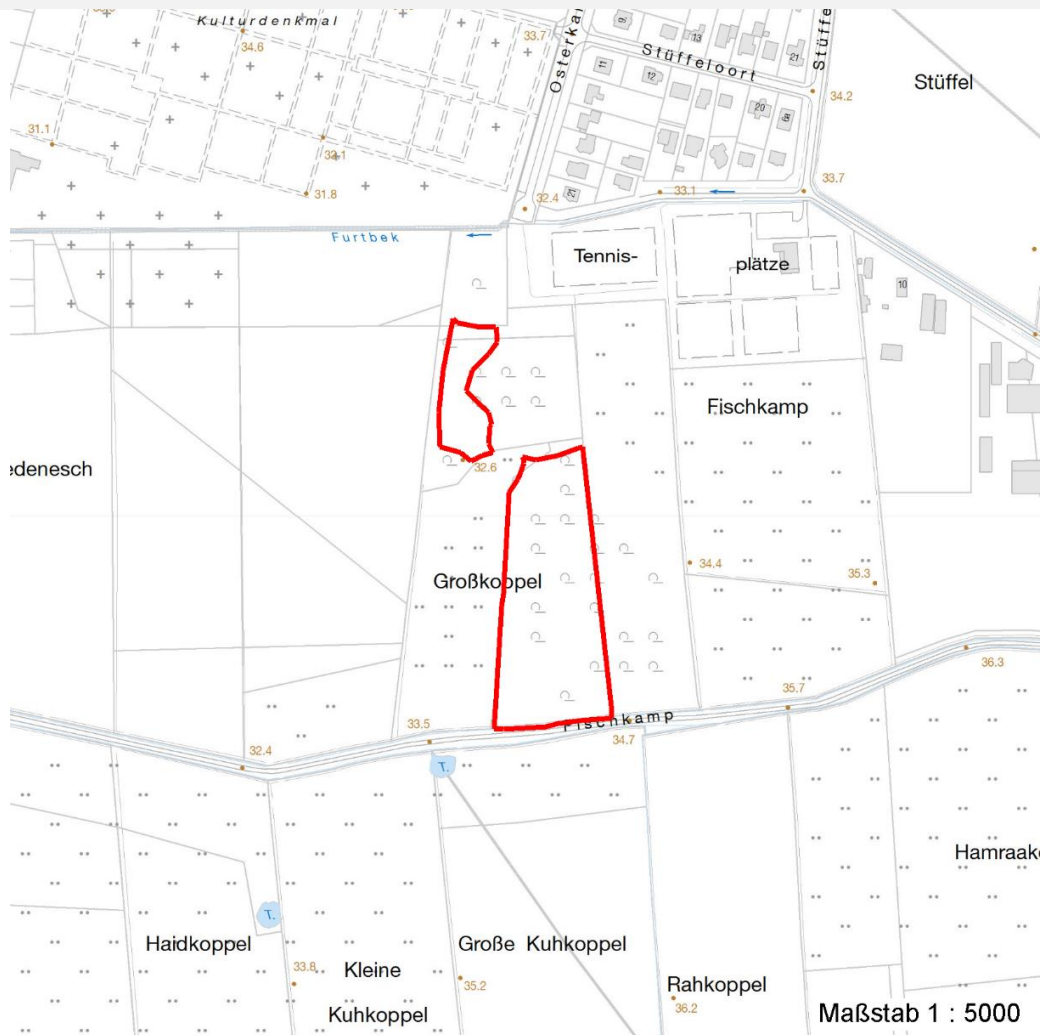
## Räumliche Lage

<b>Lagebeschreibung</b>	N Fischkamp		
<b>Nachbarnutzung/en</b>	Überschwemmungswiesen, Brachen, Knick		
<b>Rechtswert (X)</b>	574779	<b>Hochwert (Y)</b>	5946941
<b>Bezirk</b>	Wandsbek	<b>Naturraum</b>	Stapelfelder Jungmoränengebiet (702.00)
<b>Stadtteil (OT-Nr.)</b>	Bergstedt (524)	<b>Gemarkung</b>	Bergstedt (538)
<b>Digitaler Grünplan</b>	<input type="checkbox"/> <b>Hafengesamtgebiet</b>	<input type="checkbox"/> <b>Ramsargebiet</b>	<input type="checkbox"/> <b>EG-Vogelschutzgeb.</b>
<b>Ausgleichsflächen NSG / ND / LSG</b>	<input checked="" type="checkbox"/> <b>Biosphärenreservat</b>	<input type="checkbox"/> <b>Nationalpark</b>	<input type="checkbox"/>
<b>FFH-GEBIET</b>			
<b>Wasserschutzgebiet</b>			

<b>Projekt</b>	Biotopkartierung Hamburg	<b>Interne Nr.</b>	55545	
		<b>DK5   DK5-GK</b>	<b>7446</b>	7448
		<b>DK5 - Name</b>	Bergstedt	
<b>Handlungsbedarf</b>	Nein	<b>Biotop-Nr.   alt</b>	<b>81</b>	136
<b>Bearbeitung</b>	LUD	<b>Kartierung</b>	20.07.2011	
<b>Räumliche Abbildung</b>	Fläche	<b>Fläche / Länge [m<sup>2</sup>/m]</b>	14104,622	
<b>Anzahl Abschnitte</b>	2	<b>Breite (lineare Abb.) [m]</b>		

Räumliche Lage

Karte



Weitere Erhebungsbögen

Interne Nr.	Interne Nr. Zuordnung	DK5	Biotop-Nr.	Kartierung	Zuordnung	DK5 (GK)	Biotop-Nr. (alt)
55545	55601	7446	49	12.05.2003	>	7448	78
55545	55687	7446	50	12.05.2003	>	7448	79

Zuordnung: N = nachfolgende Kartierung, K = weitere Kartierungen (zeitlich vorher oder nachher)

Foto

Interne Nr.	Index	Dateiname	Aufnahmerichtung
3200	0	7446_81_200711_1.JPG	
3201	0	7446_81_200711_2.JPG	
3202	0	7446_81_200711_3.JPG	
3203	0	7446_81_200711_4.JPG	
3204	0	7446_81_200711_5.JPG	

# Erhebungsbogen

**B**

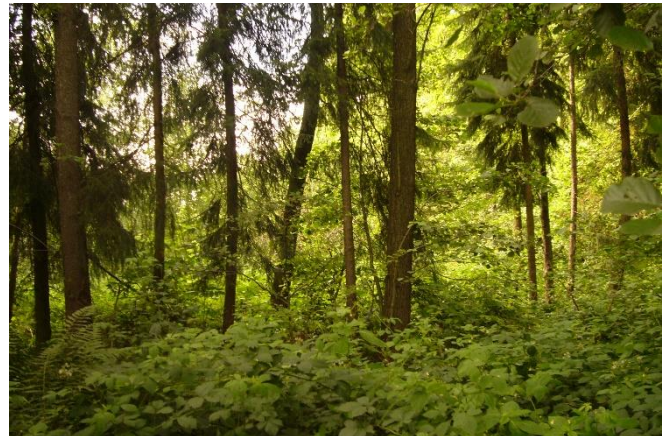
<b>Projekt</b>	Biotopkartierung Hamburg	<b>Interne Nr.</b>	55545
		<b>DK5   DK5-GK</b>	<b>7446</b> 7448
<b>Handlungsbedarf</b>	Nein	<b>DK5 - Name</b>	Bergstedt
<b>Bearbeitung</b>	LUD	<b>Biotop-Nr.   alt</b>	<b>81</b> 136
<b>Räumliche Abbildung</b>	Fläche	<b>Kartierung</b>	20.07.2011
<b>Anzahl Abschnitte</b>	2	<b>Fläche / Länge [m<sup>2</sup>/m]</b>	14104,622
		<b>Breite (lineare Abb.) [m]</b>	

## Weitere Angaben

Merkmal	Wert
<b>Auswertung</b>	
Gefährdung / Einflüsse	Naturferne Gehölze, naturferne Bewirtschaftung der Flächen.
Wertgesichtspunkte	Seit längerem ungestörte Entwicklung
zoologisch bedeutsame Strukturen	Dichte spontane Gebüsche Totholz
Bedeutung für Tiergruppe	Insekten, allgemein Vögel
Maßnahmen	Flächen weiterhin der Sukzession überlassen, Grundwasserstand im gesamten Gebiet nach Möglichkeit hoch einstellen.

## Foto

<b>Fotodatei</b>	7446_81_200711_1.JPG	<b>Fotodatei</b>	7446_81_200711_2.JPG
<b>Bildbeschreibung</b>		<b>Bildbeschreibung</b>	restliche Fichtenbestände
<b>Aufnahmerichtung</b>		<b>Aufnahmerichtung</b>	



# Erhebungsbogen

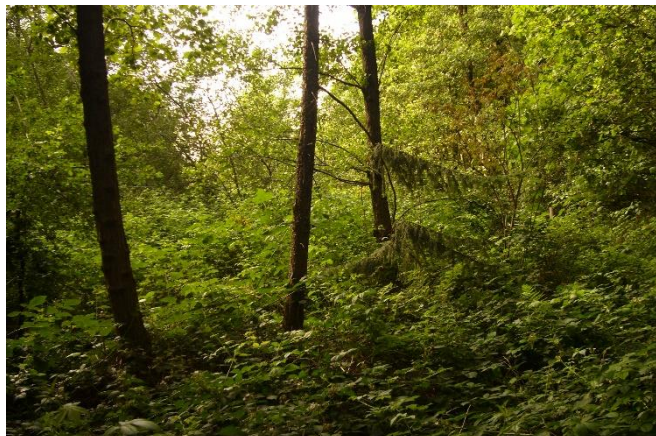
**B**

<b>Projekt</b>	Biotopkartierung Hamburg	<b>Interne Nr.</b>	55545
		<b>DK5   DK5-GK</b>	<b>7446</b> 7448
<b>Handlungsbedarf</b>	Nein	<b>DK5 - Name</b>	Bergstedt
<b>Bearbeitung</b>	LUD	<b>Biotop-Nr.   alt</b>	<b>81</b> 136
<b>Räumliche Abbildung</b>	Fläche	<b>Kartierung</b>	20.07.2011
<b>Anzahl Abschnitte</b>	2	<b>Fläche / Länge [m<sup>2</sup>/m]</b>	14104,622
		<b>Breite (lineare Abb.) [m]</b>	

## Foto

**Fotodatei** 7446\_81\_200711\_3.JPG

**Bildbeschreibung**  
**Aufnahmerichtung**



**Fotodatei** 7446\_81\_200711\_4.JPG

**Bildbeschreibung**  
**Aufnahmerichtung**



## Teilflächenbeschreibung

<b>Teilflächentyp</b>		<b>Teilflächen-Nr.</b>	1
<b>Biotoptyp</b>	Sonstiger Pionierwald (2000)	<b>Biotoptyp</b>	WPZ
- Zusatz		- gesetzl. Grundl.	
<b>FFH-LRT</b>		<b>FFH-LRT</b>	
<b>Beschreibung</b>		<b>Entw.potential LRT</b>	
		<b>Hauptfläche</b>	Ja
		<b>Flächenanteil</b>	70 %
		<b>FFH-Unters.Fläche</b>	Nein
		<b>Saatgutfläche</b>	Nein

## Weitere Angaben

Merkmal	Wert
<b>Boden</b>	
Feuchte	5 - frisch und mäßig frisch
Stickstoffgehalt	6 - mäßig stickstoffarm bis stickstoffreich
<b>Standort, Relief</b>	
Belichtung	6 - halbsonnig bis halbschattig

# Erhebungsbogen

**B**

<b>Projekt</b>	Biotopkartierung Hamburg	<b>Interne Nr.</b>	55545
		<b>DK5   DK5-GK</b>	<b>7446</b> 7448
<b>Handlungsbedarf</b>	Nein	<b>DK5 - Name</b>	Bergstedt
<b>Bearbeitung</b>	LUD	<b>Biotop-Nr.   alt</b>	<b>81</b> 136
<b>Räumliche Abbildung</b>	Fläche	<b>Kartierung</b>	20.07.2011
<b>Anzahl Abschnitte</b>	2	<b>Fläche / Länge [m<sup>2</sup>/m]</b>	14104,622
		<b>Breite (lineare Abb.) [m]</b>	

## Zeigerwerte der Pflanzenartenliste (Auswertung)

<b>Standort</b>	<b>Belichtung</b>	halbsonnig bis halbschattig	6
<b>Boden</b>	<b>Feuchte</b>	frisch und mäßig frisch	5,3
	<b>Stickstoff (N)</b>	mäßig stickstoffarm bis stickstoffreich	6
	<b>Reaktion</b>	schwach sauer	5,7
<b>Vegetation</b>	<b>Mahdverträglichkeit</b>	schnittempfindlich (nur Herbstschnitt vertragend)	2,8
<b>Zeigerwerte</b>	<b>Futterwert</b>	mäßige Futterqualität	3,7
	<b>Wechselfeuchteanzeiger</b>		1
	<b>Giftpflanzen</b>		0
	<b>Überschw.anzeiger</b>		1

## Pflanzenartenliste

Gruppe / Pflanzenart	MS	M	W	Vs	St	PA	Ph	Sz	VS	V	G	cf	§	Rote Liste			
														HH	ND	SH	D
<b>Tracheobionta (Gefäßpflanzen)</b>																	
Acer pseudoplatanus (Berg-Ahorn)	7	w		-													
Ajuga reptans (Kriechender Günsel)	7	w		-													
Alnus glutinosa (Schwarz-Erle)	7	w		-													
Cirsium arvense (Acker-Kratzdistel)	7	w		-	-												
Cornus alba (Weißer (Tartarischer) Hartriegel)	7	w		-	-												
Crataegus laevigata (Zweigriffliher Weißdorn)	7	w		-													
Crataegus monogyna (Eingriffliher Weißdorn)	7	w		-													
Dactylis glomerata (Wiesen-Knäuelgras)	7	w		-													
Deschampsia cespitosa (Rasen-Schmiele)	7	w		-													
Dryopteris filix-mas (Gewöhnlicher Wurmfarne)	7	w		-													
Euonymus europaeus (Gewöhnliches Pfaffenhütchen)	7	w		-													
Geum urbanum (Echte Nelkenwurz)	7	w		-													
Glechoma hederacea (Gundermann)	7	w		-													
Holcus mollis (Weiches Honiggras)	7	w		-													
Impatiens parviflora (Kleinblütiges Springkraut)	7	z		-													
Picea abies (Gemeine Fichte)	7	z		-													
Picea omorika (Serbische Fichte)	7	w		-													
Poa nemoralis (Hain-Rispengras)	7	z		-													
Populus tremula (Zitter-Pappel)	7	z		-													
Rubus idaeus (Himbeere)	7	h		-													
Salix caprea (Sal-Weide)	7	w		-	-												
Sambucus nigra (Schwarzer Holunder)	7	z		-													
Stellaria holostea (Große Sternmiere)	7	w		-													
<b>Anzahl Rote Liste Arten</b>																	
<b>Anzahl Arten</b>														23			

MS: Mengensystem; M: Mengenangabe, W: Bewertung der Art (FFH-Monitoring), Vs: Vegetationsschicht, St: Status, PA: Autor Phänologie; Ph: Phänologie, Sz: Soziabilität, VS: Vitalitätssystem; V: Vitalität, G: Geschlecht, cf: unsichere Bestimmung, §: Schutz nach BNatSchG, HH: Rote Liste Hamburg, ND: Rote Liste Niedersachsen, SH: Rote Liste Schleswig-Holstein, D: Rote Liste Deutschland

# Erhebungsbogen

**B**

<b>Projekt</b>	Biotopkartierung Hamburg	<b>Interne Nr.</b>	55545
		<b>DK5   DK5-GK</b>	<b>7446</b> 7448
<b>Handlungsbedarf</b>	Nein	<b>DK5 - Name</b>	Bergstedt
<b>Bearbeitung</b>	LUD	<b>Biotop-Nr.   alt</b>	<b>81</b> 136
<b>Räumliche Abbildung</b>	Fläche	<b>Kartierung</b>	20.07.2011
<b>Anzahl Abschnitte</b>	2	<b>Fläche / Länge [m<sup>2</sup>/m]</b>	14104,622
		<b>Breite (lineare Abb.) [m]</b>	

## Teilflächenbeschreibung

<b>Teilflächentyp</b>		<b>Teilflächen-Nr.</b>	2
<b>Biotoptyp</b>	Ruderalgebüsch (2000)	<b>Biotoptyp</b>	HRR
- Zusatz		- gesetzl. Grundl.	
<b>FFH-LRT</b>		<b>FFH-LRT</b>	
<b>Beschreibung</b>		<b>Entw.potential LRT</b>	
		<b>Hauptfläche</b>	
		<b>Flächenanteil</b>	30 %
		<b>FFH-Unters.Fläche</b>	Nein
		<b>Saatgutfläche</b>	Nein