

Erhebungsbogen

B

Projekt	Biotopkartierung Hamburg, Datenbestand aus FoxPro	Interne Nr.	55525
		DK5 DK5-GK	7446 7448
Handlungsbedarf	Nein	DK5 - Name	Bergstedt
Bearbeitung	BRA	Biotop-Nr. alt	7 6
Räumliche Abbildung	Fläche	Kartierung	15.09.1995
Anzahl Abschnitte	1	Fläche / Länge [m²/m]	14377,0476
		Breite (lineare Abb.) [m]	

Gesetzlicher Schutz § 14 (2) 2.2 Knicks **Schutz nur teilweise** **Nein**

Gesamtbewertung 6 Wertvoll

- Alter
- Belastungsgrad
- Ökolog. Funktion
- Seltenheit

Bestandsbeschreibung

Die Fläche ist, wie 1980 beschrieben, erhalten. Die Beschreibung wird etwas modifiziert:

Teilfläche 0.1: Der waldartige Gehölzbestand im Bereich der Lohbekniederung ist auf der Südwestseite durch eine ältere Baumreihe aus Eschen und Eichen, vermutlich als Relikt eines ehemaligen Knicks, begrenzt. Im Gegensatz zu der Beschreibung von 1980 wurden statt der Schwarzpappeln v.a. große alte Eschen gefunden. Die übrigen, wohl teilweise gepflanzten Gehölze erreichen Stammthicken von 10cm. In der Lohbekniederung herrschen Erlen, sonst Buchen, Hainbuchen und Hybridpappeln vor.

Teilfläche 0.2: Der Stauteich im Verlauf der Lohbek ist rund 10x70m groß, hat schwarzes Wasser mit hohen Laubeinträgen, lockerer Schwimmdecken aus Wasserlinsen, Laichkraut und Froschbiß, flache Ufer mit Erlen, Flutrasen und Röhrichtarten und einen untergetauchten Bewuchs von Wasserstern und Wasserpest.

Wertstufe (nach Mierwald 1992): 7/6

Spezielle Nutzungen:

Nutzungsintensität:

Vorkommende Pflanzengesellschaften:

Vorkommen an Biotoptypen

1	TF	Typ	HF	F.Anteil
2	BTYP	Biotoptyp		- gesetzl. Grundl.
3	Zusatz	Zusatz zum Biotoptypen		
4	LRT	Lebensraumtyp		
1	1		Ja	50 %
2	WMM	Buchenwald basenreicher Standorte (2000)		
4	kein LRT	kein Lebensraumtyp nach FFH-Richtlinie		
1	2			30 %
2	HWD	Degenerierter Knick (2000)		
1	3			20 %
2	SEZ	Sonstiges, naturnahes, nährstoffreiches Kleingewässer (2000)		
4	kein LRT	kein Lebensraumtyp nach FFH-Richtlinie		

Räumliche Lage

Lagebeschreibung

Nachbarnutzung/en

Rechtswert (X)	574755	Hochwert (Y)	5947929
Bezirk	Wandsbek	Naturraum	Stapelfelder Jungmoränengebiet (702.00)

Erhebungsbogen

B

Projekt	Biotopkartierung Hamburg, Datenbestand aus FoxPro	Interne Nr.	55525	
		DK5 DK5-GK	7446	7448
		DK5 - Name	Bergstedt	
Handlungsbedarf	Nein	Biotop-Nr. alt	7	6
Bearbeitung	BRA	Kartierung	15.09.1995	
Räumliche Abbildung	Fläche	Fläche / Länge [m²/m]	14377,0476	
Anzahl Abschnitte	1	Breite (lineare Abb.) [m]		

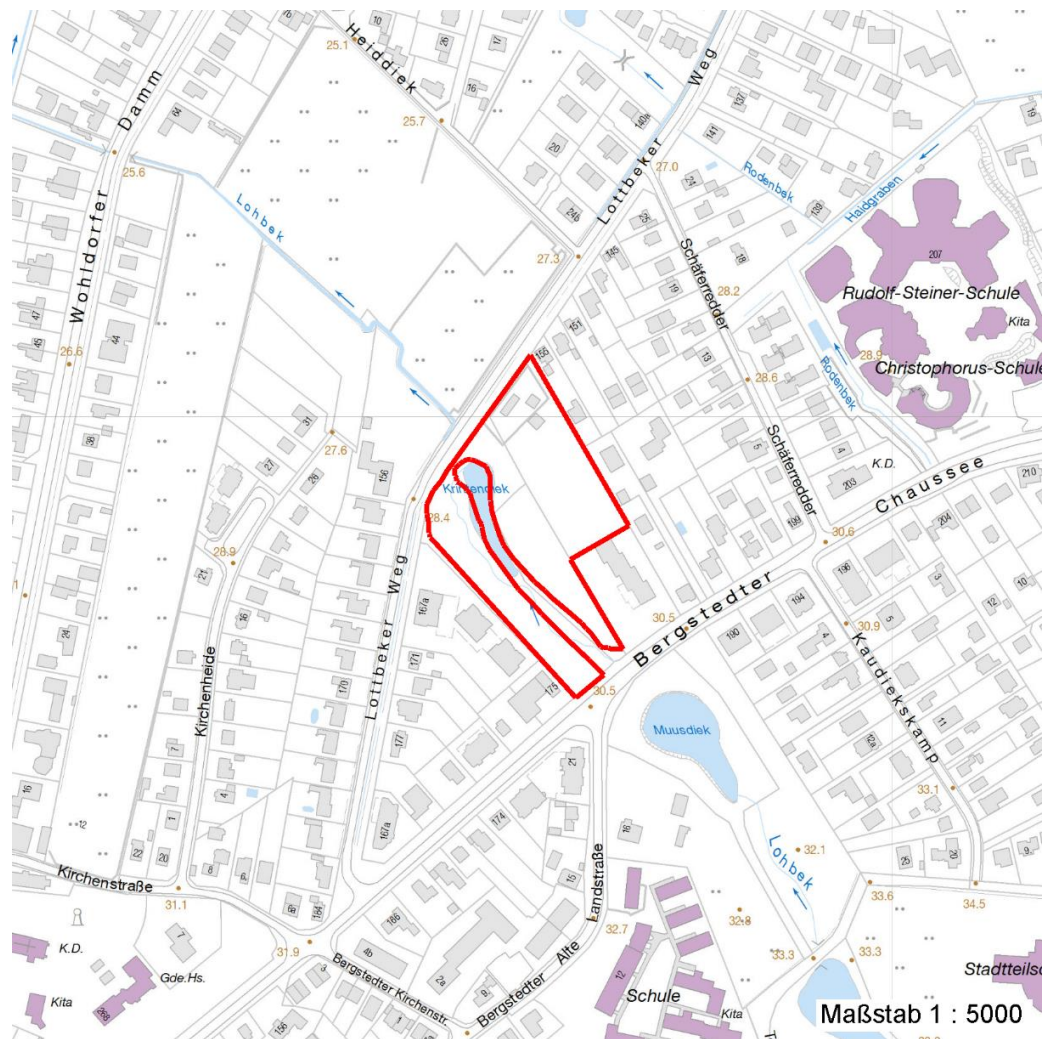
Räumliche Lage

Stadtteil (OT-Nr.)	Bergstedt (524)	Gemarkung	Bergstedt (538)
Digitaler Grünplan	<input checked="" type="checkbox"/> Hafengesamtgebiet	<input type="checkbox"/> Ramsargebiet	<input type="checkbox"/> EG-Vogelschutzgeb.
Ausgleichsflächen NSG / ND / LSG	<input type="checkbox"/> Biosphärenreservat	<input type="checkbox"/> Nationalpark	

LSG Duvenstedt, Bergstedt, Lemsahl-Mellingstedt, Volksdorf und Rahlstedt [HH-2009 / Anteil: 70%]

FFH-GEBIET

Wasserschutzgebiet
Karte



Weitere Erhebungsbögen

Interne Nr.	Interne Nr. Zuordnung	DK5	Biotop-Nr.	Kartierung	Zuordnung	DK5 (GK)	Biotop-Nr. (alt)
55525	55541	7446	79	13.09.2003	N	7448	134
55525	55766	7446	80	13.09.2003	N	7448	135

Zuordnung: N = nachfolgende Kartierung, K = weitere Kartierungen (zeitlich vorher oder nachher)

Erhebungsbogen

B

Projekt	Biotopkartierung Hamburg, Datenbestand aus FoxPro	Interne Nr.	55525	
		DK5 DK5-GK	7446	7448
Handlungsbedarf	Nein	DK5 - Name	Bergstedt	
Bearbeitung	BRA	Biotop-Nr. alt	7	6
Räumliche Abbildung	Fläche	Kartierung	15.09.1995	
Anzahl Abschnitte	1	Fläche / Länge [m²/m]	14377,0476	
		Breite (lineare Abb.) [m]		

Teilflächenbeschreibung

Teilflächentyp		Teilflächen-Nr.	1
Biotoptyp	Buchenwald basenreicher Standorte (2000)	Biotoptyp	WMM
- Zusatz		- gesetzl. Grundl.	
FFH-LRT	kein Lebensraumtyp nach FFH-Richtlinie	FFH-LRT	kein LRT
Beschreibung		Entw.potential LRT	
		Hauptfläche	Ja
		Flächenanteil	50 %
		FFH-Unters.Fläche	Nein
		Saatgutfläche	Nein

Zeigerwerte der Pflanzenartenliste (Auswertung)

Standort	Belichtung	halbsonnig bis halbschattig	5,7
Boden	Feuchte	mäßig feucht und wechselfeucht	6,4
	Stickstoff (N)	stickstoffreich	6,6
	Reaktion	neutral	7
Vegetation	Mahdverträglichkeit	mäßig schnittverträglich (erster Schnitt nicht vor 1. Juli)	5,2
Zeigerwerte	Futterwert	mäßige Futterqualität	3,6
	Wechselfeuchteanzeiger		1
	Giftpflanzen		0
	Überschw.anzeiger		1

Pflanzenartenliste

Gruppe / Pflanzenart	MS	M	W	Vs	St	PA	Ph	Sz	VS	V	G	cf	§	Rote Liste			
														HH	ND	SH	D
Tracheobionta (Gefäßpflanzen)																	
Aegopodium podagraria (Giersch)	7	h		-													
Agrostis stolonifera (Ausläufer-Straußgras)	7	h		-													
Carex remota (Winkel-Segge)	7	X		-													
Carpinus betulus (Hainbuche)	7	h		-													
Fagus sylvatica (Rotbuche)	7	X		-													
Fraxinus excelsior (Gewöhnliche Esche)	7	h		-													
Glechoma hederacea (Gundermann)	7	h		-													
Glyceria fluitans (Flutender Schwaden)	7	X		-													
Heracleum mantegazzianum (Riesen-Bärenklau)	7	X		-													
Populus tremula (Zitter-Pappel)	7	X		-													
Populus x canadensis (Hybrid-Pappel)	7	X		-													
Quercus robur (Stiel-Eiche)	7	X		-													
Quercus rubra (Rot-Eiche)	7	X		-													
Rubus idaeus (Himbeere)	7	h		-													
Salix caprea (Sal-Weide)	7	X		-													
Stachys sylvatica (Wald-Ziest)	7	X		-													

Erhebungsbogen

B

Projekt	Biotopkartierung Hamburg, Datenbestand aus FoxPro	Interne Nr. DK5 DK5-GK DK5 - Name Biotop-Nr. alt	55525 7446 Bergstedt 7 6	7448
Handlungsbedarf Bearbeitung	Nein BRA	Kopie	Nein	
Räumliche Abbildung	Fläche	Kartierung	15.09.1995	
Anzahl Abschnitte	1	Fläche / Länge [m²/m] Breite (lineare Abb.) [m]	14377,0476	

Pflanzenartenliste

Gruppe / Pflanzenart	MS	M	W	Vs	St	PA	Ph	Sz	VS	V	G	cf	§	Rote Liste			
														HH	ND	SH	D
Anzahl Rote Liste Arten																	
Anzahl Arten														16			

MS: Mengensystem; M: Mengenangabe, W: Bewertung der Art (FFH-Monitoring), Vs: Vegetationsschicht, St: Status, PA: Autor Phänologie; Ph: Phänologie, Sz: Soziabilität, VS: Vitalitätssystem; V: Vitalität, G: Geschlecht, cf: unsichere Bestimmung, §: Schutz nach BNatSchG, HH: Rote Liste Hamburg, ND: Rote Liste Niedersachsen, SH: Rote Liste Schleswig-Holstein, D: Rote Liste Deutschland

Teilflächenbeschreibung

Teilflächentyp		Teilflächen-Nr.	2
Biotoptyp	Degenerierter Knick (2000)	Biotoptyp	HWD
- Zusatz		- gesetzl. Grundl.	
FFH-LRT		FFH-LRT	
Beschreibung		Entw.potential LRT	
		Hauptfläche	
		Flächenanteil	30 %
		FFH-Unters.Fläche	Nein
		Saatgutfläche	Nein

Zeigerwerte der Pflanzenartenliste (Auswertung)

Standort	Belichtung	halbsonnig	6,6
Boden	Feuchte	zeitweise wasserüberstaut	10,1
	Stickstoff (N)	mäßig stickstoffarm bis stickstoffreich	6
	Reaktion	neutral	6,6
Vegetation	Mahdverträglichkeit	schnittempfindlich bis mäßig schnittverträglich	4,4
Zeigerwerte	Futterwert	geringwertiges Futter	3
	Wechselfeuchteanzeiger		4
	Giftpflanzen		3
	Überschw.anzeiger		4

Pflanzenartenliste

Gruppe / Pflanzenart	MS	M	W	Vs	St	PA	Ph	Sz	VS	V	G	cf	§	Rote Liste			
														HH	ND	SH	D
Tracheobionta (Gefäßpflanzen)																	
Alnus glutinosa (Schwarz-Erle)	7	X		-													
Callitriche palustris agg. (Artengruppe Sumpf-Wasserstern)	7	X		-										3			
Carex remota (Winkel-Segge)	7	X		-													
Elodea canadensis (Kanadische Wasserpest)	7	X		-													
Epilobium hirsutum (Zottiges Weidenröschen)	7	X		-													
Glyceria fluitans (Flutender Schwaden)	7	h		-													
Hottonia palustris (Wasserfeder)	7	X		-									b	V V V			
Hydrocharis morsus-ranae (Froschbiß)	7	X		-										V V V			
Juncus effusus (Flatter-Binse)	7	X		-													
Lemna minor (Kleine Wasserlinse)	7	h		-													

Erhebungsbogen

B

Projekt	Biotopkartierung Hamburg, Datenbestand aus FoxPro	Interne Nr.	55525
		DK5 DK5-GK	7446 7448
Handlungsbedarf	Nein	DK5 - Name	Bergstedt
Bearbeitung	BRA	Biotop-Nr. alt	7 6
Räumliche Abbildung	Fläche	Kartierung	15.09.1995
Anzahl Abschnitte	1	Fläche / Länge [m²/m]	14377,0476
		Breite (lineare Abb.) [m]	

Pflanzenartenliste

Gruppe / Pflanzenart	MS	M	W	Vs	St	PA	Ph	Sz	VS	V	G	cf	Rote Liste					
													§	HH	ND	SH	D	
Lycopus europaeus (Gewöhnlicher Wolfstrapp)	7	X		-														
Lysimachia vulgaris (Gewöhnlicher Gilbweiderich)	7	X		-														
Myosotis scorpioides agg. (Artengruppe Sumpf-vergissmeinnicht)	7	X		-														V
Potamogeton natans (Schwimmendes Laichkraut)	7	h		-														
Ranunculus flammula (Brennender Hahnenfuß)	7	X		-														V
Rumex hydrolapathum (Fluss-Ampfer)	7	X		-														
Scrophularia nodosa (Knotige Braunwurz)	7	X		-														
Solanum dulcamara (Bittersüßer Nachtschatten)	7	X		-														
Anzahl Rote Liste Arten													2	1	4	2		
Anzahl Arten													18					

MS: Mengensystem; M: Mengenangabe, W: Bewertung der Art (FFH-Monitoring), Vs: Vegetationsschicht, St: Status, PA: Autor Phänologie; Ph: Phänologie, Sz: Soziabilität, VS: Vitalitätssystem; V: Vitalität, G: Geschlecht, cf: unsichere Bestimmung, §: Schutz nach BNatSchG, HH: Rote Liste Hamburg, Nds: Rote Liste Niedersachsen, SH: Rote Liste Schleswig-Holstein, D: Rote Liste Deutschland

Teilflächenbeschreibung

Teilflächentyp		Teilflächen-Nr.	3
Biotoptyp	Sonstiges, naturnahes, nährstoffreiches Kleingewässer (2000)	Biotoptyp	SEZ
- Zusatz		- gesetzl. Grundl.	
FFH-LRT	kein Lebensraumtyp nach FFH-Richtlinie	FFH-LRT	kein LRT
Beschreibung		Entw.potential LRT	
		Hauptfläche	
		Flächenanteil	20 %
		FFH-Unters.Fläche	Nein
		Saatgutfläche	Nein