

Erhebungsbogen

B

Projekt	Biotopkartierung Hamburg	Interne Nr.	55463
		DK5 DK5-GK	7446 7448
Handlungsbedarf	Nein	DK5 - Name	Bergstedt
Bearbeitung	LUD	Biotop-Nr. alt	77 132
Räumliche Abbildung	Fläche	Kartierung	14.09.2011
Anzahl Abschnitte	1	Fläche / Länge [m²/m]	28043,7615
		Breite (lineare Abb.) [m]	

Gesetzlicher Schutz **_ kein gesetzl. Schutz kein gesetzlich geschütztes Biotop** **Schutz nur teilweise** **Nein**

Gesamtbewertung	6	Wertvoll
– Alter	6	Biotop mittleren Alters, 50 bis 100 Jahre
– Belastungsgrad	7	Flächenhaft geringe oder Vorbelastung mit schwachem Einfluß
– Ökolog. Funktion	6	Hohe Bedeutung in einem Biotopkomplex, für den lokalen Biotopverbund oder als Puffer
– Seltenheit	6	Seltener Biotoptyp, ohne seltene oder bedrohte Pflges., ungesättigtes Artenspektrum, reliktsiche RL-Arten

Bestandsbeschreibung

Heterogene ältere Brachfläche (im Westen) und neuere Brachfläche (im östlichen Teil).
 Ältere Brachfläche mit hoch aufgewachsenen Brennesselfluren, teils mit verfilzenden Grasfluren, teils etwas offener, magerer mit höheren Anteilen von Johanniskraut, und starker Ausbreitung von Brombeere. Einige Bereiche sind mit Zaubrinde überwuchert. Auch kleinere Gehölz Gehölzgruppen vorhanden, v.a. älteren Birken, die 50 cm Stammdicke erreichen gequert von einem Trampelpfad und seit langem ungenutzt. Am Boden leicht uneben, jedoch vermutlich vormals als landwirtschaftliche Fläche genutzt. Die Bestände bilden fließende Übergänge zu den benachbarten Knicks. In der neueren, östlich angrenzenden Brachfläche (ehemals Gewerbegebiet) dominiert in vielen Bereichen Goldrute, ansonsten typische Brachflächenvegetation mit Gewöhnlichem Beifuß, Land-Reitgras, Acker-Kratzdistel, Ausläufer-Straußgras, Rot-Schwingel, Spitz-Wegerich, Stumpfblättriger Ampfer, Gewöhnliches Rispengras u.v.a.

Vorkommen an Biotoptypen

1	TF	Typ	HF	F.Anteil
2	BTYP	Biotoptyp		- gesetzl. Grundl.
3	Zusatz	Zusatz zum Biotoptypen		
4	LRT	Lebensraumtyp		
1	1		Ja	95 %
2	AKM	Halbruderale Gras- und Staudenflur mittlerer Standorte (2000)		
1	2			5 %
2	WPB	Birken- und Espen-Pionier- oder Vorwald (2000)		

Räumliche Lage

Lagebeschreibung	Zw. Bergstedter Chaussee und Volksdorfer Damm		
Nachbarnutzung/en	Gewerbe, Pferdeweide, Knick		
Rechtswert (X)	575281	Hochwert (Y)	5947889
Bezirk	Wandsbek	Naturraum	Stapelfelder Jungmoränengebiet (702.00)
Stadtteil (OT-Nr.)	Bergstedt (524)	Gemarkung	Bergstedt (538)
Digitaler Grünplan	<input checked="" type="checkbox"/> Hafengesamtgebiet	<input type="checkbox"/> Ramsargebiet	<input type="checkbox"/> EG-Vogelschutzgeb.
Ausgleichsflächen NSG / ND / LSG	<input checked="" type="checkbox"/> Biosphärenreservat	<input type="checkbox"/> Nationalpark	
	LSG Duvenstedt, Bergstedt, Lemsahl-Mellingstedt, Volksdorf und Rahlstedt [HH-2009 / Anteil: < 1%]		
FFH-GEBIET			
Wasserschutzgebiet			

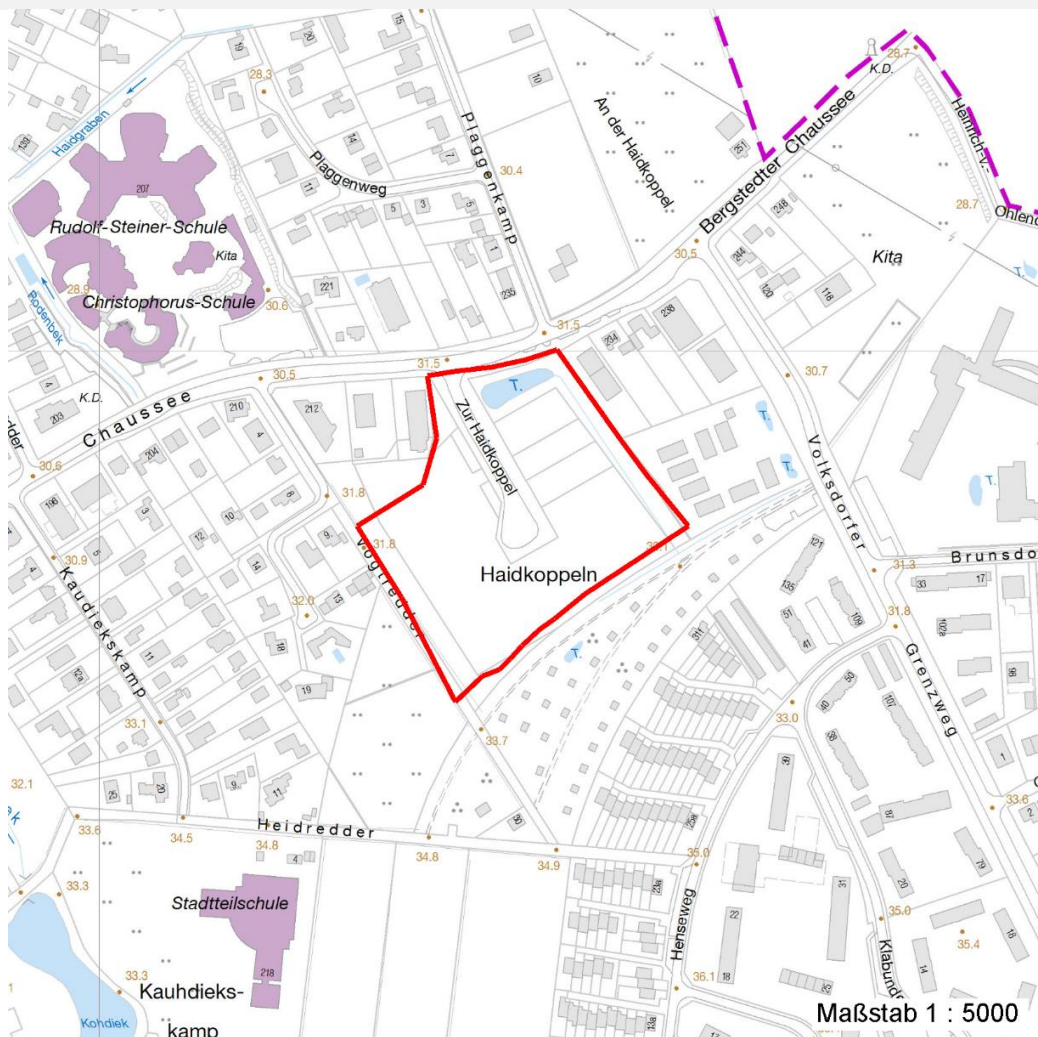
Erhebungsbogen

B

Projekt	Biotopkartierung Hamburg	Interne Nr.	55463
		DK5 DK5-GK	7446 7448
		DK5 - Name	Bergstedt
Handlungsbedarf	Nein	Biotop-Nr. alt	77 132
Bearbeitung	LUD	Kartierung	14.09.2011
Räumliche Abbildung	Fläche	Fläche / Länge [m²/m]	28043,7615
Anzahl Abschnitte	1	Breite (lineare Abb.) [m]	

Räumliche Lage

Karte



Weitere Erhebungsbögen

Interne Nr.	Interne Nr. Zuordnung	DK5	Biotop-Nr.	Kartierung	Zuordnung	DK5 (GK)	Biotop-Nr. (alt)
55463	55582	7446	77	13.09.2003	K	7448	132
55463	55568	7446	202	06.09.2003	>	7448	10162

Zuordnung: N = nachfolgende Kartierung, K = weitere Kartierungen (zeitlich vorher oder nachher)

Foto

Interne Nr.	Index	Dateiname	Aufnahmerichtung
6067	0	7446_77_140911_1.JPG	
6068	0	7446_77_140911_2.JPG	
6069	0	7446_77_140911_3.JPG	
6070	0	7446_77_140911_4.JPG	

Erhebungsbogen

B

Projekt	Biotopkartierung Hamburg	Interne Nr.	55463
		DK5 DK5-GK	7446 7448
Handlungsbedarf	Nein	DK5 - Name	Bergstedt
Bearbeitung	LUD	Biotop-Nr. alt	77 132
Räumliche Abbildung	Fläche	Kartierung	14.09.2011
Anzahl Abschnitte	1	Fläche / Länge [m²/m]	28043,7615
		Breite (lineare Abb.) [m]	

Weitere Angaben

Merkmal	Wert
Auswertung	
Gefährdung / Einflüsse	Potentiell gefährdet durch Aufnahme einer Nutzung oder Bebauung, randlich Ablagerung von Gartenabfällen.
Wertgesichtspunkte	Strukturreich, artenreich, blütenreich, ungenutzt, als Lebensraum für heimische Tiere allgemein von relativ großer Bedeutung, landschaftsbereichernd mit insgesamt naturnahem, optischem Eindruck.
zoologisch bedeutsame Strukturen	Spontane Vegetation jeder Form
Bedeutung für Tiergruppe	Insekten, allgemein Vögel
Maßnahmen	Flächen weiterhin der Sukzession überlassen, nach Möglichkeit nicht bebauen.

Foto

Fotodatei 7446_77_140911_1.JPG

Bildbeschreibung
Aufnahmerichtung



Fotodatei 7446_77_140911_2.JPG

Bildbeschreibung
Aufnahmerichtung



Erhebungsbogen

B

Projekt	Biotopkartierung Hamburg	Interne Nr.	55463
		DK5 DK5-GK	7446 7448
Handlungsbedarf	Nein	DK5 - Name	Bergstedt
Bearbeitung	LUD	Biotop-Nr. alt	77 132
Räumliche Abbildung	Fläche	Kartierung	14.09.2011
Anzahl Abschnitte	1	Fläche / Länge [m²/m]	28043,7615
		Breite (lineare Abb.) [m]	

Foto

Fotodatei	7446_77_140911_3.JPG	Fotodatei	7446_77_140911_4.JPG
Bildbeschreibung	ältere Gehölzgruppe aus Birken	Bildbeschreibung	
Aufnahmerichtung		Aufnahmerichtung	



Teilflächenbeschreibung

Teilflächentyp		Teilflächen-Nr.	1
Biotoptyp	Halbruderale Gras- und Staudenflur mittlerer Standorte (2000)	Biotoptyp	AKM
- Zusatz		- gesetzl. Grundl.	
FFH-LRT		FFH-LRT	
Beschreibung		Entw.potential LRT	
		Hauptfläche	Ja
		Flächenanteil	95 %
		FFH-Unters.Fläche	Nein
		Saatgutfläche	Nein

Erhebungsbogen

B

Projekt	Biotopkartierung Hamburg	Interne Nr.	55463
		DK5 DK5-GK	7446 7448
Handlungsbedarf	Nein	DK5 - Name	Bergstedt
Bearbeitung	LUD	Biotop-Nr. alt	77 132
Räumliche Abbildung	Fläche	Kartierung	14.09.2011
Anzahl Abschnitte	1	Fläche / Länge [m²/m]	28043,7615
		Breite (lineare Abb.) [m]	

Weitere Angaben

Merkmal	Wert
Boden	
Humosität	h3 - (mittel) humos
Feuchte	6 - mäßig feucht und wechselfeucht
Reaktion	6 - schwach sauer
Stickstoffgehalt	7 - stickstoffreich
Standort, Relief	
Neigung - Gelände	N0 - nicht geneigt (<2 %)
Ausrichtung	FL - flach, keine Exposition
Belichtung	7 - halbsonnig
Luft	windberuhigt
Veg. - Zeigerwerte	
Mahdverträglichkeit	5 - mäßig schnittverträglich (erster Schnitt nicht vor 1. Juli)
Futterwert	4 - mäßige Futterqualität
Anz. Giftpflanzen	0
Anz. Wechselfeuchtezeiger	6
Anz. Überschwemmungsz.	2
Veg. - Soziologie	
BfN Schlüssel	19 - Artemisietea (Ausdauernde Stickstoff-Krautfluren) 30.0.02 - Arrhenatheretalia (Gedüngte Frischwiesen und -weiden)

Zeigerwerte der Pflanzenartenliste (Auswertung)

Standort	Belichtung	halbsonnig	6,9
Boden	Feuchte	mäßig feucht und wechselfeucht	5,8
	Stickstoff (N)	stickstoffreich	6,7
	Reaktion	schwach sauer	6,3
Vegetation	Mahdverträglichkeit	mäßig schnittverträglich (erster Schnitt nicht vor 1. Juli)	5,5
Zeigerwerte	Futterwert	mäßige Futterqualität	3,7
	Wechselfeuchteanzeiger		6
	Giftpflanzen		0
	Überschw.anzeiger		2

Pflanzenartenliste

Gruppe / Pflanzenart	MS	M	W	Vs	St	PA	Ph	Sz	VS	V	G	cf	Rote Liste						
													§	HH	ND	SH	D		
Tracheobionta (Gefäßpflanzen)																			
Agrostis capillaris (Rotes Straußgras)	7	w		-															
Agrostis gigantea (Riesen-Straußgras)	7	w		-															
Agrostis stolonifera (Ausläufer-Straußgras)	7	h		-															
Alnus glutinosa (Schwarz-Erle)	7	w		-	-														
Artemisia vulgaris (Gewöhnlicher Beifuß)	7	w		-															
Betula pendula (Hänge-Birke)	7	z		-															
Calamagrostis epigejos (Land-Reitgras)	7	w		-															
Calystegia sepium (Zaun-Winde)	7	w		-															
Cerastium holosteoides (Gewöhnliches Hornkraut)	7	z		-															
Cirsium arvense (Acker-Kratzdistel)	7	z		-															

Projekt	Biotopkartierung Hamburg		Interne Nr.	55463
			DK5 DK5-GK	7446 7448
Handlungsbedarf	Nein		DK5 - Name	Bergstedt
Bearbeitung	LUD	Kopie	Biotop-Nr. alt	77 132
Räumliche Abbildung	Fläche	Nein	Kartierung	14.09.2011
Anzahl Abschnitte	1		Fläche / Länge [m²/m]	28043,7615
			Breite (lineare Abb.) [m]	

Pflanzenartenliste

Gruppe / Pflanzenart	MS	M	W	Vs	St	PA	Ph	Sz	VS	V	G	cf	Rote Liste						
													§	HH	ND	SH	D		
Corylus avellana (Haselnuss)	7	w		-															
Crataegus monogyna (Eingrifflicher Weißdorn)	7	w		-															
Dactylis glomerata (Wiesen-Knäuelgras)	7	z		-															
Deschampsia cespitosa (Rasen-Schmiele)	7	w		-															
Dryopteris filix-mas (Gewöhnlicher Wurmfarne)	7	w		-															
Elymus repens (Gewöhnliche Quecke)	7	w		-															
Epilobium angustifolium (Schmalblättriges Weidenröschen)	7	w		-															
Epilobium ciliatum (Drüsiges Weidenröschen)	7	w		-															
Fallopia japonica (Japanischer Staudenknöterich)	7	w		-	-														
Festuca rubra (Rot-Schwingel)	7	w		-															
Galium aparine (Kletten-Labkraut)	7	h		-															
Geranium pusillum (Kleiner Storchschnabel)	7	w		-															
Geum urbanum (Echte Nelkenwurz)	7	w		-															
Heracleum sphondylium (Wiesen-Bärenklau)	7	w		-															
Holcus lanatus (Wolliges Honiggras)	7	w		-															
Hypericum perforatum (Echtes Johanniskraut)	7	z		-															
Juncus effusus (Flatter-Binse)	7	w		-															
Juncus tenuis (Zarte Binse)	7	w		-															
Lotus corniculatus (Gewöhnlicher Hornklee)	7	w		-	-													V	
Melilotus albus (Weißer Steinklee)	7	w		-	-														
Plantago lanceolata (Spitz-Wegerich)	7	w		-															
Poa pratensis (Wiesen-Rispengras)	7	w		-															
Poa trivialis (Gewöhnliches Rispengras)	7	z		-															
Populus tremula (Zitter-Pappel)	7	h		-															
Prunella vulgaris (Kleine Braunelle)	7	w		-															
Quercus robur (Stiel-Eiche)	7	z		-															
Ranunculus repens (Kriechender Hahnenfuß)	7	z		-															
Rubus caesius (Kratzbeere)	7	w		-															
Rubus fruticosus agg. (Artengruppe Echte Brombeere)	7	z		-															
Rubus idaeus (Himbeere)	7	z		-															
Rumex acetosa (Großer Sauerampfer)	7	w		-															
Rumex crispus (Krauser Ampfer)	7	w		-															
Rumex obtusifolius (Stumpfbältriger Ampfer)	7	z		-															
Rumex x pratensis (Stumpfbältriger Wiesen-Ampfer)	7	w		-															
Salix caprea (Sal-Weide)	7	w		-															
Solidago gigantea (Riesen-Goldrute)	7	w		-															
Stellaria holostea (Große Sternmiere)	7	w		-															
Symphytum officinale (Echter Beinwell)	7	w		-	-														
Tanacetum vulgare (Rainfarn)	7	w		-															
Trifolium pratense (Rot-Klee)	7	w		-	-														
Urtica dioica (Große Brennnessel)	7	h		-															
Vicia cracca (Vogel-Wicke)	7	w		-	-														
Vicia hirsuta (Rauhhaarige Wicke)	7	w		-															
Vicia sepium (Zaun-Wicke)	7	w		-															
Vicia tetrasperma (Viersamige Wicke)	7	w		-															

Erhebungsbogen

B

Projekt	Biotopkartierung Hamburg	Interne Nr.	55463
		DK5 DK5-GK	7446 7448
Handlungsbedarf	Nein	DK5 - Name	Bergstedt
Bearbeitung	LUD	Biotop-Nr. alt	77 132
Räumliche Abbildung	Fläche	Kartierung	14.09.2011
Anzahl Abschnitte	1	Fläche / Länge [m²/m]	28043,7615
		Breite (lineare Abb.) [m]	

Pflanzenartenliste

Gruppe / Pflanzenart	MS	M	W	Vs	St	PA	Ph	Sz	VS	V	G	cf	§	Rote Liste			
														HH	ND	SH	D
Anzahl Rote Liste Arten														1			
Anzahl Arten														55			

MS: Mengensystem; M: Mengenangabe, W: Bewertung der Art (FFH-Monitoring), Vs: Vegetationsschicht, St: Status, PA: Autor Phänologie; Ph: Phänologie, Sz: Soziabilität, VS: Vitalitätssystem; V: Vitalität, G: Geschlecht, cf: unsichere Bestimmung, §: Schutz nach BNatSchG, HH: Rote Liste Hamburg, Nds: Rote Liste Niedersachsen, SH: Rote Liste Schleswig-Holstein, D: Rote Liste Deutschland

Teilflächenbeschreibung

Teilflächentyp		Teilflächen-Nr.	2
Biotoptyp	Birken- und Espen-Pionier- oder Vorwald (2000)	Biotoptyp	WPB
- Zusatz		- gesetzl. Grundl.	
FFH-LRT		FFH-LRT	
Beschreibung		Entw.potential LRT	
		Hauptfläche	
		Flächenanteil	5 %
		FFH-Unters.Fläche	Nein
		Saatgutfläche	Nein