

Erhebungsbogen

B

Projekt	Biotopkartierung Hamburg	Interne Nr.	55425
		DK5 DK5-GK	7446 7448
Handlungsbedarf	Nein	DK5 - Name	Bergstedt
Bearbeitung	LUD	Biotop-Nr. alt	72 124
Räumliche Abbildung	Fläche	Kartierung	17.07.2011
Anzahl Abschnitte	1	Fläche / Länge [m²/m]	38284,6465
		Breite (lineare Abb.) [m]	

Gesetzlicher Schutz **_ kein gesetzl. Schutz kein gesetzlich geschütztes Biotop** **Schutz nur teilweise** **Nein**

Gesamtbewertung	5	Noch wertvoll, gut entwicklungsfähig
– Alter	6	Biotop mittleren Alters, 50 bis 100 Jahre
– Belastungsgrad	5	Flächenhaft mittlere oder örtlich starke Belastung
– Ökolog. Funktion	5	Bedeutung in einem Biotopkomplex, für den lokalen Biotopverbund oder als Puffer
– Seltenheit	3	Verbr. Biotoptyp ohne biotoptypische Artenvielfalt, viele Ubiquisten

Bestandsbeschreibung

Heterogener, gepflanzter Gehölzbestand aus Laubgehölzen mit in der Krautschicht z.T. flächendeckenden Kleinblütigen Springkraut. Stangenholz aus Eiche, Birke und Ahorn. Bereiche mit Nadelgehölzen, wo der Boden größtenteils unbewachsen ist.
Randlich abgeschildert durch dichtere Strauchbestände aus v.a. Hasel.
Häufiges Vorkommen von Amphibien.

Vorkommen an Biotoptypen

1	TF	Typ	HF	F.Anteil
2	BTYP	Biotoptyp		- gesetzl. Grundl.
3	Zusatz	Zusatz zum Biotoptypen		
4	LRT	Lebensraumtyp		
1	1		Ja	80 %
2	WX	Sonstiger Laubforst, naturfern (2000)		
1	2			20 %
2	WZ	Sonstiger Nadelforst, naturfern (2000)		

Räumliche Lage

Lagebeschreibung	SE Timmermoor	Hochwert (Y)	5946475
Nachbarnutzung/en	Wege, Knicks, weitere Waldgebiete	Naturraum	Stapelfelder Jungmoränengebiet (702.00)
Rechtswert (X)	575648	Gemarkung	Bergstedt (538)
Bezirk	Wandsbek	Ramsargebiet	EG-Vogelschutzgeb.
Stadtteil (OT-Nr.)	Bergstedt (524)	Nationalpark	
Digitaler Grünplan	<input type="checkbox"/> Hafengesamtgebiet		
Ausgleichsflächen	<input type="checkbox"/> Biosphärenreservat		
NSG / ND / LSG	LSG Duvenstedt, Bergstedt, Lemsahl-Mellingstedt, Volksdorf und Rahlstedt [HH-2009 / Anteil: 100%]		
FFH-GEBIET			
Wasserschutzgebiet			

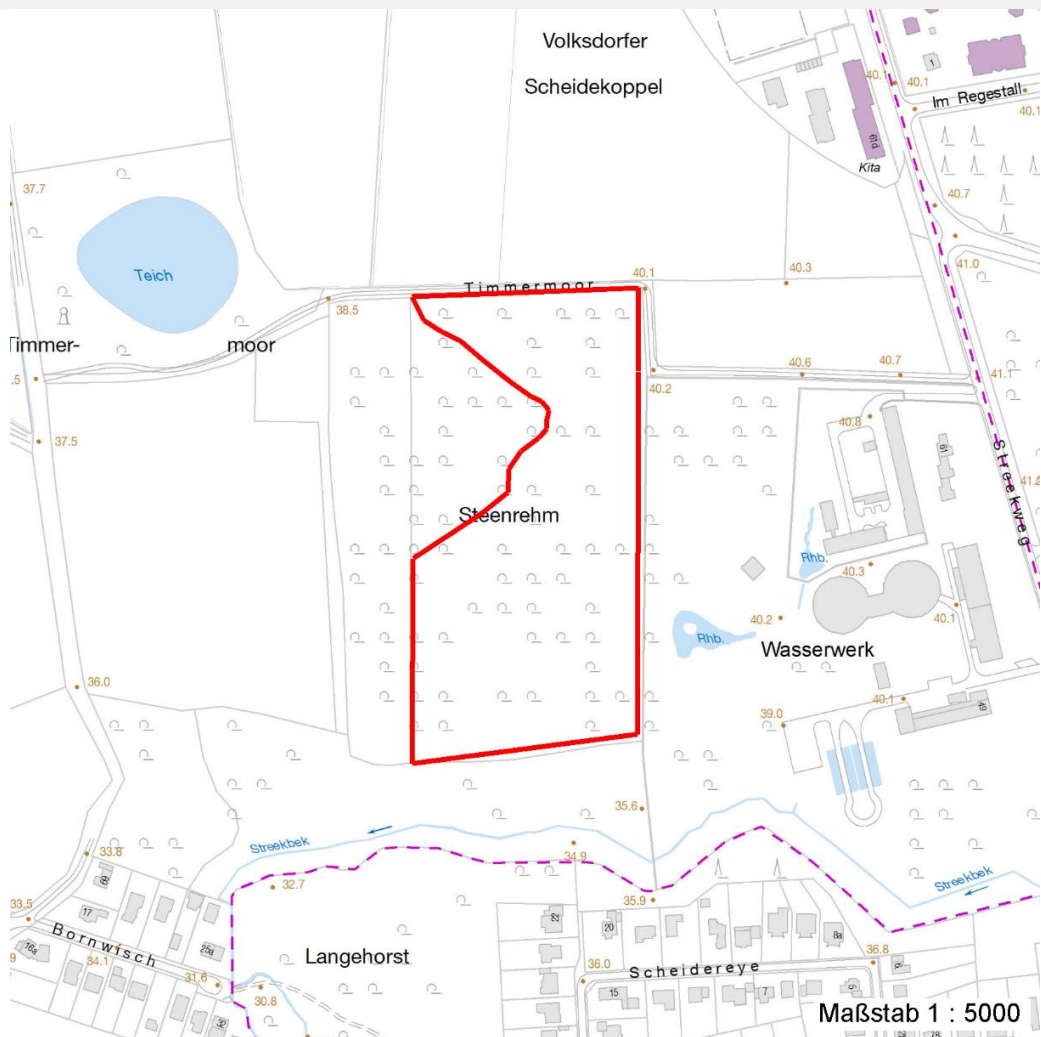
Erhebungsbogen

B

Projekt	Biotopkartierung Hamburg		Interne Nr.	55425	
			DK5 DK5-GK	7446	7448
Handlungsbedarf	Nein		DK5 - Name	Bergstedt	
Bearbeitung	LUD	Kopie	Nein	Biotop-Nr. alt	72 124
Räumliche Abbildung	Fläche		Kartierung	17.07.2011	
Anzahl Abschnitte	1		Fläche / Länge [m²/m]	38284,6465	
			Breite (lineare Abb.) [m]		

Räumliche Lage

Karte



Weitere Erhebungsbögen

Interne Nr.	Interne Nr. Zuordnung	DK5	Biotop-Nr.	Kartierung	Zuordnung	DK5 (GK)	Biotop-Nr. (alt)
55425	55424	7446	72	16.05.2003	K	7448	124
55425	55424	7446	72	16.05.2003	=	7448	124

Zuordnung: N = nachfolgende Kartierung, K = weitere Kartierungen (zeitlich vorher oder nachher)

Foto

Interne Nr.	Index	Dateiname	Aufnahmerichtung
5775	0	7446_72_170711_1.JPG	

Weitere Angaben

Merkmal	Wert
Auswertung	

Erhebungsbogen

B

Projekt	Biotopkartierung Hamburg	Interne Nr.	55425
		DK5 DK5-GK	7446 7448
Handlungsbedarf	Nein	DK5 - Name	Bergstedt
Bearbeitung	LUD	Biotop-Nr. alt	72 124
Räumliche Abbildung	Fläche	Kartierung	17.07.2011
Anzahl Abschnitte	1	Fläche / Länge [m²/m]	38284,6465
		Breite (lineare Abb.) [m]	

Weitere Angaben

Merkmal	Wert
Wertgesichtspunkte	Dichtes Gehölze mit potentieller Eignung als Wildunterstand und Brutvogelhabitat, sehr totholzreich.
zoologisch bedeutsame Strukturen	Dichte spontane Gebüsche Totholz
Bedeutung für Tiergruppe	Insekten, allgemein Amphibien Vögel
Maßnahmen	Bestände auflichten und Lichtungen der Sukzession überlassen.

Foto

Fotodatei 7446_72_170711_1.JPG

Bildbeschreibung
Aufnahmerichtung

Fotodatei

Bildbeschreibung
Aufnahmerichtung



Teilflächenbeschreibung

Teilflächentyp		Teilflächen-Nr.	1
Biotoptyp	Sonstiger Laubforst, naturfern (2000)	Biotoptyp	WX
- Zusatz		- gesetzl. Grundl.	
FFH-LRT		FFH-LRT	
Beschreibung		Entw.potential LRT	
		Hauptfläche	Ja
		Flächenanteil	80 %
		FFH-Unters.Fläche	Nein
		Saatgutfläche	Nein

Erhebungsbogen

B

Projekt	Biotopkartierung Hamburg		Interne Nr.	55425
			DK5 DK5-GK	7446 7448
Handlungsbedarf	Nein		DK5 - Name	Bergstedt
Bearbeitung	LUD	Kopie	Biotop-Nr. alt	72 124
Räumliche Abbildung	Fläche	Nein	Kartierung	17.07.2011
Anzahl Abschnitte	1		Fläche / Länge [m²/m]	38284,6465
			Breite (lineare Abb.) [m]	

Weitere Angaben

Merkmal	Wert
Boden	
Feuchte	6 - mäßig feucht und wechselfeucht
Reaktion	6 - schwach sauer
Stickstoffgehalt	6 - mäßig stickstoffarm bis stickstoffreich
Standort, Relief	
Belichtung	7 - halbsonnig
Veg. - Zeigerwerte	
Mahdverträglichkeit	7 - gut schnittverträglich
Futterwert	4 - mäßige Futterqualität
Anz. Giftpflanzen	1
Anz. Wechselfeuchtezeiger	4
Anz. Überschwemmungsz.	3

Zeigerwerte der Pflanzenartenliste (Auswertung)

Standort	Belichtung	halbsonnig bis halbschattig	6,4
Boden	Feuchte	mäßig feucht und wechselfeucht	5,9
	Stickstoff (N)	mäßig stickstoffarm bis stickstoffreich	5,8
	Reaktion	schwach sauer	5,9
Vegetation	Mahdverträglichkeit	gut schnittverträglich	6,8
Zeigerwerte	Futterwert	mäßige Futterqualität	4,4
	Wechselfeuchteanzeiger		4
	Giftpflanzen		1
	Überschw.anzeiger		3

Pflanzenartenliste

Gruppe / Pflanzenart	MS	M	W	Vs	St	PA	Ph	Sz	VS	V	G	cf	Rote Liste					
													§	HH	ND	SH	D	
Tracheobionta (Gefäßpflanzen)																		
Acer pseudoplatanus (Berg-Ahorn)	7	z		-														
Agrostis stolonifera (Ausläufer-Straußgras)	7	h		-														
Alopecurus geniculatus (Knick-Fuchsschwanz)	7	w		-														
Alopecurus pratensis (Wiesen-Fuchsschwanz)	7	z		-														
Anthoxanthum odoratum (Gewöhnliches Ruchgras)	7	z		-														
Betula pendula (Hänge-Birke)	7	w		-	-													
Cardamine pratensis (Wiesen-Schaumkraut)	7	w		-														V
Carex hirta (Behaarte Segge)	7	h		-														
Carex nigra (Wiesen-Segge)	7	z		-													V	V
Carpinus betulus (Hainbuche)	7	w		-	-													
Chenopodium album (Weißer Gänsefuß)	7	w		-														
Corylus avellana (Haselnuss)	7	z		-														
Dactylis glomerata (Wiesen-Knäuelgras)	7	w		-														
Dryopteris filix-mas (Gewöhnlicher Wurmfarne)	7	z		-														
Festuca rubra (Rot-Schwengel)	7	z		-														
Galium album (Weißes Labkraut)	7	w		-														
Geum urbanum (Echte Nelkenwurz)	7	w		-														
Holcus lanatus (Wolliges Honiggras)	7	z		-														

Erhebungsbogen

B

Projekt	Biotopkartierung Hamburg	Interne Nr.	55425
		DK5 DK5-GK	7446 7448
Handlungsbedarf	Nein	DK5 - Name	Bergstedt
Bearbeitung	LUD	Biotop-Nr. alt	72 124
Räumliche Abbildung	Fläche	Kartierung	17.07.2011
Anzahl Abschnitte	1	Fläche / Länge [m²/m]	38284,6465
		Breite (lineare Abb.) [m]	

Pflanzenartenliste

Gruppe / Pflanzenart	MS	M	W	Vs	St	PA	Ph	Sz	VS	V	G	cf	§	Rote Liste				
														HH	ND	SH	D	
Impatiens parviflora (Kleinblütiges Springkraut)	7	h		-	-													
Juncus effusus (Flutter-Binse)	7	w		-														
Juncus tenuis (Zarte Binse)	7	w		-														
Lathyrus pratensis (Wiesen-Platterbse)	7	z		-														
Lolium perenne (Ausdauerndes Weidelgras)	7	h		-														
Persicaria hydropiper (Wasserpfeffer)	7	w		-														
Picea abies (Gemeine Fichte)	7	h		-														
Poa trivialis (Gewöhnliches Rispengras)	7	z		-														
Polygonum aviculare (Vogel-Knöterich)	7	w		-														
Prunus padus (Echte Traubenkirsche)	7	w		-														
Prunus serotina (Späte Traubenkirsche)	7	z		-														
Quercus robur (Stiel-Eiche)	7	z		-														
Ranunculus acris (Scharfer Hahnenfuß)	7	h		-														
Ranunculus repens (Kriechender Hahnenfuß)	7	h		-														
Rubus fruticosus agg. (Artengruppe Echte Brombeere)	7	w		-	-													
Rumex acetosa (Großer Sauerampfer)	7	z		-														
Rumex obtusifolius (Stumpfbblätteriger Ampfer)	7	w		-														
Stellaria holostea (Große Sternmiere)	7	w		-														
Taraxacum spec. (Löwenzahn)	7	w		-														
Tilia cordata (Winter-Linde)	7	z		-														
Trifolium repens (Weiß-Klee)	7	w		-														
Urtica dioica (Große Brennessel)	7	w		-	-													
Veronica chamaedrys (Gamander-Ehrenpreis)	7	z		-														
Veronica serpyllifolia (Quendel-Ehrenpreis)	7	z		-														
																Anzahl Rote Liste Arten	1	2
																Anzahl Arten	42	

MS: Mengensystem; M: Mengenangabe, W: Bewertung der Art (FFH-Monitoring), Vs: Vegetationsschicht, St: Status, PA: Autor Phänologie; Ph: Phänologie, Sz: Soziabilität, VS: Vitalitätssystem; V: Vitalität, G: Geschlecht, cf: unsichere Bestimmung, §: Schutz nach BNatSchG, HH: Rote Liste Hamburg, Nds: Rote Liste Niedersachsen, SH: Rote Liste Schleswig-Holstein, D: Rote Liste Deutschland

Teilflächenbeschreibung

Teilflächentyp		Teilflächen-Nr.	2
Biotoptyp	Sonstiger Nadelforst, naturfern (2000)	Biotoptyp	WZ
- Zusatz		- gesetzl. Grundl.	
FFH-LRT		FFH-LRT	
Beschreibung		Entw.potential LRT	
		Hauptfläche	
		Flächenanteil	20 %
		FFH-Unters.Fläche	Nein
		Saatgutfläche	Nein