

Erhebungsbogen

B

Projekt	Biotopkartierung Hamburg	Interne Nr.	55424
		DK5 DK5-GK	7446 7448
Handlungsbedarf	Nein	DK5 - Name	Bergstedt
Bearbeitung	BRA	Biotop-Nr. alt	72 124
Räumliche Abbildung	Fläche	Kartierung	16.05.2003
Anzahl Abschnitte	1	Fläche / Länge [m²/m]	38284,6465
		Breite (lineare Abb.) [m]	

Gesetzlicher Schutz **_ kein gesetzl. Schutz kein gesetzlich geschütztes Biotop** **Schutz nur teilweise** **Nein**

Gesamtbewertung	5	Noch wertvoll, gut entwicklungsfähig
– Alter	6	Biotop mittleren Alters, 50 bis 100 Jahre
– Belastungsgrad	5	Flächenhaft mittlere oder örtlich starke Belastung
– Ökolog. Funktion	5	Bedeutung in einem Biotopkomplex, für den lokalen Biotopverbund oder als Puffer
– Seltenheit	3	Verbr. Biotoptyp ohne biotoptypische Artenvielfalt, viele Ubiquisten

Bestandsbeschreibung

Heterogener, gepflanzter Gehölzbestand aus Laubgehölzen, hier höhere Anteile von Linde und Nadelgehölzen v.a. Fichten. Randlich abgeschirmt durch dichtere Strauchbestände aus v.a. Hasel. Der Boden im Inneren wirkt derzeit noch sehr unbelebt, ist von artenarmen Beständen aus Wurmfarne, Später Traubenkirsche und Gewöhnlichem Rispengras bewachsen. Im Bereich der Nadelgehölze und Randstrauchpflanzungen ist der Boden größtenteils unbewachsen. Einzelne Stämme erreichen bereits 35 cm. Stammdicke.

Vorkommen an Biotoptypen

1	TF	Typ	HF	F.Anteil
2	BTYP	Biotoptyp		- gesetzl. Grundl.
3	Zusatz	Zusatz zum Biotoptypen		
4	LRT	Lebensraumtyp		
1	1		Ja	80 %
2	WX	Sonstiger Laubforst, naturfern (2000)		
1	2			20 %
2	WZ	Sonstiger Nadelforst, naturfern (2000)		

Räumliche Lage

Lagebeschreibung	SE Timmermoor	Hochwert (Y)	5946475
Nachbarnutzung/en	Wege, Knicks, weitere Waldgebiete	Naturraum	Stapelfelder Jungmoränengebiet (702.00)
Rechtswert (X)	575648	Gemarkung	Bergstedt (538)
Bezirk	Wandsbek	Ramsargebiet	EG-Vogelschutzgeb.
Stadtteil (OT-Nr.)	Bergstedt (524)	Nationalpark	
Digitaler Grünplan	<input type="checkbox"/> Hafengesamtgebiet		
Ausgleichsflächen	<input type="checkbox"/> Biosphärenreservat		
NSG / ND / LSG	LSG Duvenstedt, Bergstedt, Lemsahl-Mellingstedt, Volksdorf und Rahlstedt [HH-2009 / Anteil: 100%]		
FFH-GEBIET			
Wasserschutzgebiet			

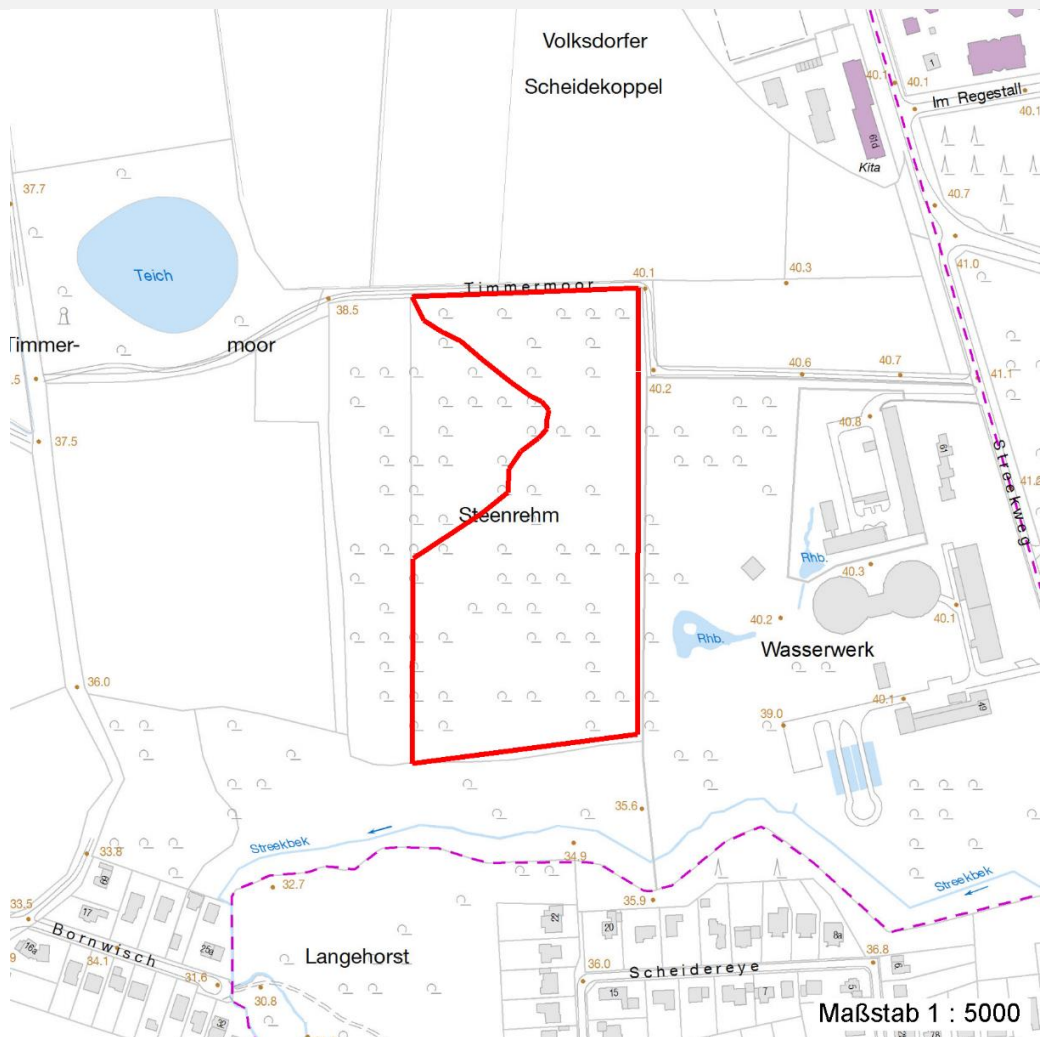
Erhebungsbogen

B

Projekt	Biotopkartierung Hamburg		Interne Nr.	55424	
			DK5 DK5-GK	7446	7448
Handlungsbedarf	Nein		DK5 - Name	Bergstedt	
Bearbeitung	BRA	Kopie	Nein	Biotop-Nr. alt	72 124
Räumliche Abbildung	Fläche		Kartierung	16.05.2003	
Anzahl Abschnitte	1		Fläche / Länge [m²/m]	38284,6465	
			Breite (lineare Abb.) [m]		

Räumliche Lage

Karte



Weitere Erhebungsbögen

Interne Nr.	Interne Nr. Zuordnung	DK5	Biotop-Nr.	Kartierung	Zuordnung	DK5 (GK)	Biotop-Nr. (alt)
55424	55425	7446	72	17.07.2011	K	7448	124
55424	55425	7446	72	17.07.2011	N	7448	124
55424	55409	7446	27	15.09.1995	<	7448	36

Zuordnung: N = nachfolgende Kartierung, K = weitere Kartierungen (zeitlich vorher oder nachher)

Foto

Interne Nr.	Index	Dateiname	Aufnahmerichtung
5457	0	7446_72_160503_1.JPG	
5458	0	7446_72_160503_2.JPG	

Erhebungsbogen

B

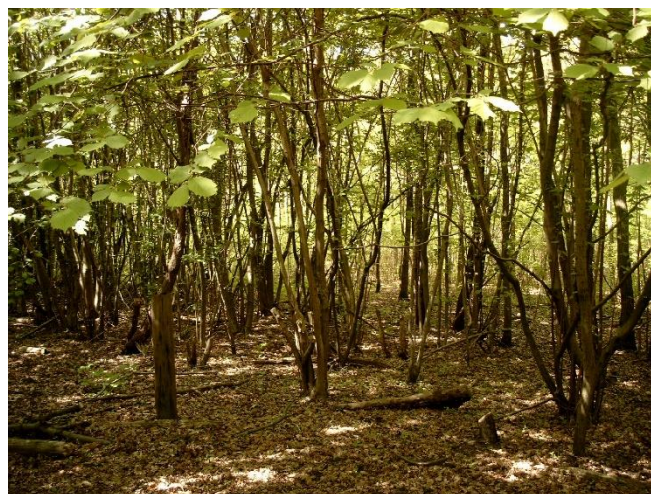
Projekt	Biotopkartierung Hamburg	Interne Nr.	55424
		DK5 DK5-GK	7446 7448
Handlungsbedarf	Nein	DK5 - Name	Bergstedt
Bearbeitung	BRA	Biotop-Nr. alt	72 124
Räumliche Abbildung	Fläche	Kartierung	16.05.2003
Anzahl Abschnitte	1	Fläche / Länge [m²/m]	38284,6465
		Breite (lineare Abb.) [m]	

Weitere Angaben

Merkmal	Wert
Auswertung	
Gefährdung / Einflüsse	Naturferne Artenzusammensetzung, naturferne Pflanzung, geringer Belebtheitsgrad des Standortes, geringe Änderungen gegenüber der Vorkartierung, geringe Dynamik.
Wertgesichtspunkte	Dichtes Gehölze mit potentieller Eignung als Wildunterstand und Brutvogelhabitat, sehr totholzreich.
zoologisch bedeutsame Strukturen	Dichte spontane Gebüsche Totholz
Bedeutung für Tiergruppe	Insekten, allgemein Vögel
Maßnahmen	Bestände auflichten und Lichtungen der Sukzession überlassen.

Foto

Fotodatei	7446_72_160503_1.JPG	Fotodatei	7446_72_160503_2.JPG
Bildbeschreibung		Bildbeschreibung	
Aufnahmerichtung		Aufnahmerichtung	



Teilflächenbeschreibung

Teilflächentyp		Teilflächen-Nr.	1
Biototyp	Sonstiger Laubforst, naturfern (2000)	Biototyp	WX
- Zusatz		- gesetzl. Grundl.	
FFH-LRT		FFH-LRT	
Beschreibung		Entw.potential LRT	
		Hauptfläche	Ja
		Flächenanteil	80 %
		FFH-Unters.Fläche	Nein
		Saatgutfläche	Nein

Erhebungsbogen

B

Projekt	Biotopkartierung Hamburg	Interne Nr.	55424
		DK5 DK5-GK	7446 7448
Handlungsbedarf	Nein	DK5 - Name	Bergstedt
Bearbeitung	BRA	Biotop-Nr. alt	72 124
Räumliche Abbildung	Fläche	Kartierung	16.05.2003
Anzahl Abschnitte	1	Fläche / Länge [m²/m]	38284,6465
		Breite (lineare Abb.) [m]	

Weitere Angaben

Merkmal	Wert
Boden	
Feuchte	6 - mäßig feucht und wechselfeucht
Stickstoffgehalt	5 - mäßig stickstoffarm
Standort, Relief	
Belichtung	5 - halbschattig

Zeigerwerte der Pflanzenartenliste (Auswertung)

Standort	Belichtung	halbsonnig	6,7
Boden	Feuchte	mäßig feucht und wechselfeucht	6
	Stickstoff (N)	mäßig stickstoffarm bis stickstoffreich	5,8
	Reaktion	schwach sauer	5,9
Vegetation	Mahdverträglichkeit	gut schnittverträglich	6,9
Zeigerwerte	Futterwert	mäßige Futterqualität	4,4
	Wechselfeuchteanzeiger		4
	Giftpflanzen		1
	Überschw.anzeiger		3

Pflanzenartenliste

Gruppe / Pflanzenart	MS	M	W	Vs	St	PA	Ph	Sz	VS	V	G	cf	Rote Liste					
													§	HH	ND	SH	D	
Tracheobionta (Gefäßpflanzen)																		
Acer pseudoplatanus (Berg-Ahorn)	7	z		-														
Agrostis stolonifera (Ausläufer-Straußgras)	7	h		-														
Alopecurus geniculatus (Knick-Fuchsschwanz)	7	w		-														
Alopecurus pratensis (Wiesen-Fuchsschwanz)	7	z		-														
Anthoxanthum odoratum (Gewöhnliches Ruchgras)	7	z		-														
Cardamine pratensis (Wiesen-Schaumkraut)	7	w		-														V
Carex hirta (Behaarte Segge)	7	h		-														
Carex nigra (Wiesen-Segge)	7	z		-													V	V
Chenopodium album (Weißer Gänsefuß)	7	w		-														
Corylus avellana (Haselnuss)	7	z		-														
Dactylis glomerata (Wiesen-Knäuelgras)	7	w		-														
Dryopteris filix-mas (Gewöhnlicher Wurmfarne)	7	z		-														
Festuca rubra (Rot-Schwengel)	7	z		-														
Galium album (Weißes Labkraut)	7	w		-														
Geum urbanum (Echte Nelkenwurz)	7	w		-														
Holcus lanatus (Wolliges Honiggras)	7	z		-														
Juncus effusus (Flatter-Binse)	7	w		-														
Juncus tenuis (Zarte Binse)	7	w		-														
Lathyrus pratensis (Wiesen-Platterbse)	7	z		-														
Lolium perenne (Ausdauerndes Weidelgras)	7	h		-														
Persicaria hydropiper (Wasserpfeffer)	7	w		-														
Picea abies (Gemeine Fichte)	7	h		-														
Poa trivialis (Gewöhnliches Rispengras)	7	z		-														
Polygonum aviculare (Vogel-Knöterich)	7	w		-														
Prunus padus (Echte Traubenkirsche)	7	w		-														

Erhebungsbogen

B

Projekt	Biotopkartierung Hamburg		Interne Nr.	55424	
			DK5 DK5-GK	7446	7448
Handlungsbedarf	Nein		DK5 - Name	Bergstedt	
Bearbeitung	BRA	Kopie	Nein	Biotop-Nr. alt	72 124
Räumliche Abbildung	Fläche		Kartierung	16.05.2003	
Anzahl Abschnitte	1		Fläche / Länge [m²/m]	38284,6465	
			Breite (lineare Abb.) [m]		

Pflanzenartenliste

Gruppe / Pflanzenart	MS	M	W	Vs	St	PA	Ph	Sz	VS	V	G	cf	§	Rote Liste			
														HH	ND	SH	D
Prunus serotina (Späte Traubenkirsche)	7	z		-													
Quercus robur (Stiel-Eiche)	7	z		-													
Ranunculus acris (Scharfer Hahnenfuß)	7	h		-													
Ranunculus repens (Kriechender Hahnenfuß)	7	h		-													
Rumex acetosa (Großer Sauerampfer)	7	z		-													
Rumex obtusifolius (Stumpfbblätteriger Ampfer)	7	w		-													
Stellaria holostea (Große Sternmiere)	7	w		-													
Taraxacum spec. (Löwenzahn)	7	h		-													
Tilia cordata (Winter-Linde)	7	z		-													
Trifolium repens (Weiß-Klee)	7	w		-													
Veronica chamaedrys (Gamander-Ehrenpreis)	7	z		-													
Veronica serpyllifolia (Quendel-Ehrenpreis)	7	z		-													
Anzahl Rote Liste Arten													1	2			
Anzahl Arten													37				

MS: Mengensystem; M: Mengenangabe, W: Bewertung der Art (FFH-Monitoring), Vs: Vegetationsschicht, St: Status, PA: Autor Phänologie; Ph: Phänologie, Sz: Soziabilität, VS: Vitalitätssystem; V: Vitalität, G: Geschlecht, cf: unsichere Bestimmung, §: Schutz nach BNatSchG, HH: Rote Liste Hamburg, Nds: Rote Liste Niedersachsen, SH: Rote Liste Schleswig-Holstein, D: Rote Liste Deutschland

Teilflächenbeschreibung

Teilflächentyp		Teilflächen-Nr.	2
Biotoptyp	Sonstiger Nadelforst, naturfern (2000)	Biotoptyp	WZ
- Zusatz		- gesetzl. Grundl.	
FFH-LRT		FFH-LRT	
Beschreibung		Entw.potential LRT	
		Hauptfläche	
		Flächenanteil	20 %
		FFH-Unters.Fläche	Nein
		Saatgutfläche	Nein