

Erhebungsbogen

B

| | | | |
|----------------------------|--------------------------|---|------------------|
| Projekt | Biotopkartierung Hamburg | Interne Nr. | 55543 |
| | | DK5 DK5-GK | 7446 7448 |
| Handlungsbedarf | Nein | DK5 - Name | Bergstedt |
| Bearbeitung | BRA | Biotop-Nr. alt | 71 123 |
| Räumliche Abbildung | Fläche | Kartierung | 13.09.2003 |
| Anzahl Abschnitte | 1 | Fläche / Länge [m²/m] | 14345,0838 |
| | | Breite (lineare Abb.) [m] | |

Gesetzlicher Schutz § 30 (2) 4. Bruch-, Sumpf- und Auwälder **Schutz nur teilweise** **Nein**

| | | |
|---------------------------|---|--|
| Gesamtbewertung | 8 | Hochgradig wertvoll |
| – Alter | 8 | Biotop hohen Alters, 200 bis 500 Jahre |
| – Belastungsgrad | 8 | geringe örtliche oder punktuelle Belastung |
| – Ökolog. Funktion | 9 | Herausragender Bestandteil eines wertvollen Biotopkomplexes oder für den regionalen Biotopverbund. |
| – Seltenheit | 8 | Sehr seltener Biotoptyp, hohe Anteile seltener oder bedrohter Pflges., gesättigtes Artenspektrum, RL-Arten |

Bestandsbeschreibung

Recht intakter Teilabschnitt der Streekbek mit beiderseits günstig und artenreich ausgebildetem Auwald, mit Übergängen zu bruchwald- bzw. niedermoorartigen Bereichen, teils sehr seggenreich, teils mit Quellfluren mit Bitterem Schaumkraut. In den Randbereichen steigt das Gelände um ca. 2 m an. Die Böschungen sind seicht geneigt, teils auch quellig-feucht. Im Außenbereich wird der dominierende Bestand aus Schwarz-Erlen von einem Saum aus Eichen und Hainbuchen abgelöst. Die Stammdicken liegen allgemein um 30 cm. Innerhalb des Auwaldes finden sich zahlreiche umgestürzte Bäume, die derzeit liegen gelassen wurden und den Auenbereich strukturell stark aufwerten. Entlang der Auenränder bilden große Bestände der Winkelsegge eine Kennzeichnung des Quellhorizontes. Die Erlen sind häufig mehrstämmig und deuten auf einen Rückschnitt in früherer Zeit hin, der jedoch bereits lange zurückliegt. Der Bach selbst - die Streekbek - in diesem Bereich fließt recht oberflächennah, zweigt sich teilweise in mehrere Arme auf, hat relativ gutes Wasser mit unterschiedlichen Fließgeschwindigkeiten und Fließbereichen, ist durch eingebrachtes Totholz sehr struktureich, kleinteilig gegliedert, in größeren Bereichen ohne steile Abbruchkanten. Die Wasserqualität erscheint günstig, wenn auch in turbulenten Bereichen leichte Schaumbildung zu beobachten ist. Das Bett ist häufig schlammig bis sandig.

Vorkommen an Biotoptypen

| 1 | TF | BTYP | Typ | HF | F.Anteil |
|---|----|----------|--|----|--------------------|
| 2 | | Zusatz | Zusatz zum Biotoptypen | | - gesetzl. Grundl. |
| 3 | | LRT | Lebensraumtyp | | |
| 1 | 1 | | | Ja | 80 % |
| 2 | | WEA | Erlen- und Eschen-Auwald (2000) | | |
| 4 | | kein LRT | kein Lebensraumtyp nach FFH-Richtlinie | | |
| 1 | 2 | | | | 20 % |
| 2 | | WCF | Eichen-Hainbuchenwald feuchter bis nasser Standorte (2000) | | |
| 4 | | kein LRT | kein Lebensraumtyp nach FFH-Richtlinie | | |

Räumliche Lage

| | | | |
|---------------------------|--------------------|---------------------|---|
| Lagebeschreibung | Streekbek | Hochwert (Y) | 5946080 |
| Nachbarnutzung/en | Wohngebiete, Acker | Naturraum | Stapelfelder Jungmoränengebiet (702.00) |
| Rechtswert (X) | 575355 | Gemarkung | Volksdorf (540) |
| Bezirk | Wandsbek | | |
| Stadtteil (OT-Nr.) | Volksdorf (525) | | |

| | | | |
|----------------------------|--------------------------|---|------------------|
| Projekt | Biotopkartierung Hamburg | Interne Nr. | 55543 |
| | | DK5 DK5-GK | 7446 7448 |
| | | DK5 - Name | Bergstedt |
| Handlungsbedarf | Nein | Biotop-Nr. alt | 71 123 |
| Bearbeitung | BRA | Kartierung | 13.09.2003 |
| Räumliche Abbildung | Fläche | Fläche / Länge [m²/m] | 14345,0838 |
| Anzahl Abschnitte | 1 | Breite (lineare Abb.) [m] | |

Räumliche Lage

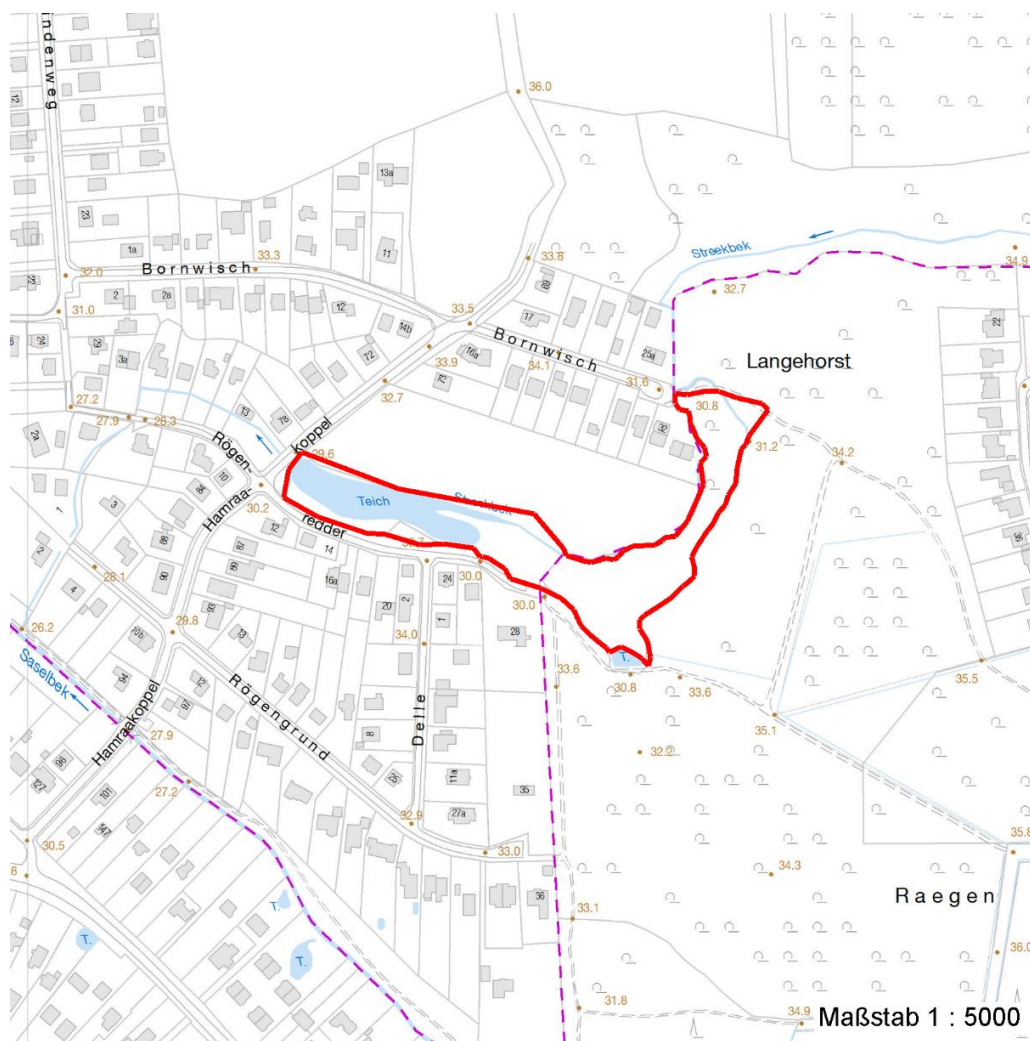
| | | | |
|---|---------------------------|---------------------|---------------------------|
| Digitaler Grünplan | Hafengesamtgebiet | Ramsargebiet | EG-Vogelschutzgeb. |
| Ausgleichsflächen NSG / ND / LSG | Biosphärenreservat | Nationalpark | |

LSG Duvenstedt, Bergstedt, Lemsahl-Mellingstedt, Volksdorf und Rahlstedt [HH-2009 / Anteil: 100%]

FFH-GEBIET

Wasserschutzgebiet

Karte



Weitere Erhebungsbögen

| Interne Nr. | Interne Nr. Zuordnung | DK5 | Biotop-Nr. | Kartierung | Zuordnung | DK5 (GK) | Biotop-Nr. (alt) |
|-------------|-----------------------|------|------------|------------|-----------|----------|------------------|
| 55543 | 55544 | 7446 | 71 | 12.09.2011 | K | 7448 | 123 |
| 55543 | 55544 | 7446 | 71 | 12.09.2011 | N | 7448 | 123 |
| 55543 | 55469 | 7446 | 21 | 15.09.1995 | < | 7448 | 29 |

Zuordnung: N = nachfolgende Kartierung, K = weitere Kartierungen (zeitlich vorher oder nachher)

Erhebungsbogen

B

| | | | |
|----------------------------|--------------------------|---|------------------|
| Projekt | Biotopkartierung Hamburg | Interne Nr. | 55543 |
| | | DK5 DK5-GK | 7446 7448 |
| Handlungsbedarf | Nein | DK5 - Name | Bergstedt |
| Bearbeitung | BRA | Biotop-Nr. alt | 71 123 |
| Räumliche Abbildung | Fläche | Kartierung | 13.09.2003 |
| Anzahl Abschnitte | 1 | Fläche / Länge [m²/m] | 14345,0838 |
| | | Breite (lineare Abb.) [m] | |

Foto

| Interne Nr. | Index | Dateiname | Aufnahmerichtung |
|-------------|-------|----------------------|------------------|
| 13961 | 0 | 7446_71_130903_1.JPG | |
| 13962 | 0 | 7446_71_130903_2.JPG | |

Weitere Angaben

| Merkmal | Wert |
|------------------------|--|
| Auswertung | |
| Gefährdung / Einflüsse | Aktuell wenige erkennbar, auf der Nordseite schließt ein Acker an, der Nährstoffeinträge und Pestizideinträge verursachen kann, von der Privatgartenseite im Süden her ist der Bereich extrem mit Gartenabfällen belastet. |
| Wertgesichtspunkte | Sehr naturnah entwickelt, recht hoher Wasserstand, artenreich mit Vorkommen gefährdeter Arten, günstiger Biotopkomplex mit Bachlauf und benachbarten Waldflächen, sehr wertvolles Naturrelikt inmitten der besiedelten Bereiche, Vernetzungsfunktion innerhalb |
| Maßnahmen | Wasserstand im Gebiet möglichst hoch halten, keine Entwässerungsmaßnahmen, keine Gewässerunterhaltung durchführen, Anwohner über die Verwendung von Komposthaufen aufklären, Gartenabfälle entfernen lassen. |

Foto

| | | | |
|-------------------------|----------------------|-------------------------|----------------------|
| Fotodatei | 7446_71_130903_1.JPG | Fotodatei | 7446_71_130903_2.JPG |
| Bildbeschreibung | | Bildbeschreibung | |
| Aufnahmerichtung | | Aufnahmerichtung | |



Erhebungsbogen

B

| | | | |
|----------------------------|--------------------------|---|------------------|
| Projekt | Biotopkartierung Hamburg | Interne Nr. | 55543 |
| | | DK5 DK5-GK | 7446 7448 |
| Handlungsbedarf | Nein | DK5 - Name | Bergstedt |
| Bearbeitung | BRA | Biotop-Nr. alt | 71 123 |
| Räumliche Abbildung | Fläche | Kartierung | 13.09.2003 |
| Anzahl Abschnitte | 1 | Fläche / Länge [m²/m] | 14345,0838 |
| | | Breite (lineare Abb.) [m] | |

Teilflächenbeschreibung

| | | | |
|-----------------------|--|---------------------------|----------|
| Teilflächentyp | | Teilflächen-Nr. | 1 |
| Biotoptyp | Erlen- und Eschen-Auwald (2000) | Biotoptyp | WEA |
| - Zusatz | | - gesetzl. Grundl. | |
| FFH-LRT | kein Lebensraumtyp nach FFH-Richtlinie | FFH-LRT | kein LRT |
| Beschreibung | | Entw.potential LRT | |
| | | Hauptfläche | Ja |
| | | Flächenanteil | 80 % |
| | | FFH-Unters.Fläche | Nein |
| | | Saatgutfläche | Nein |

Weitere Angaben

| Merkmal | Wert |
|--------------------------|--|
| Boden | |
| Feuchte | 7 - feucht |
| Stickstoffgehalt | 6 - mäßig stickstoffarm bis stickstoffreich |
| Standort, Relief | |
| Belichtung | 6 - halbsonnig bis halbschattig |
| Veg. - Soziologie | |
| BfN Schlüssel | 48.0.04.01 - Alno-Ulmion (Erlen und Edellaub-Auenwälder) |

Zeigerwerte der Pflanzenartenliste (Auswertung)

| | | | |
|--------------------|-------------------------------|---|-----|
| Standort | Belichtung | halbsonnig bis halbschattig | 5,7 |
| Boden | Feuchte | feucht | 7,3 |
| | Stickstoff (N) | mäßig stickstoffarm bis stickstoffreich | 5,7 |
| | Reaktion | schwach sauer | 5,6 |
| Vegetation | Mahdverträglichkeit | schnittempfindlich bis mäßig schnittverträglich | 3,6 |
| Zeigerwerte | Futterwert | sehr geringwertiges Futter | 2 |
| | Wechselfeuchteanzeiger | | 11 |
| | Giftpflanzen | | 4 |
| | Überschw.anzeiger | | 13 |

Pflanzenartenliste

| Gruppe / Pflanzenart | MS | M | W | Vs | St | PA | Ph | Sz | VS | V | G | cf | § | Rote Liste | | | |
|--|----|---|---|----|----|----|----|----|----|---|---|----|---|------------|----|----|---|
| | | | | | | | | | | | | | | HH | ND | SH | D |
| Tracheobionta (Gefäßpflanzen) | | | | | | | | | | | | | | | | | |
| Aegopodium podagraria (Giersch) | 7 | w | | - | | | | | | | | | | | | | |
| Alliaria petiolata (Knoblauchsrauke) | 7 | z | | - | | | | | | | | | | | | | |
| Alnus glutinosa (Schwarz-Erle) | 7 | h | | - | | | | | | | | | | | | | |
| Betula pendula (Hänge-Birke) | 7 | z | | - | | | | | | | | | | | | | |
| Betula pubescens (Moor-Birke) | 7 | w | | - | | | | | | | | | | | | | |
| Calamagrostis canescens (Sumpf-Reitgras) | 7 | z | | - | | | | | | | | | | | | | |
| Callitriche palustris agg. (Artengruppe Sumpf-Wasserstern) | 7 | w | | - | | | | | | | | | | | 3 | | |
| Cardamine amara (Bitteres Schaumkraut) | 7 | w | | - | | | | | | | | | | V | V | | |
| Carex acuta (Schlank-Segge) | 7 | w | | - | | | | | | | | | | | V | | |
| Carex elongata (Walzen-Segge) | 7 | w | | - | | | | | | | | | | 3 | 3 | | |

Erhebungsbogen

B

| | | | | | |
|----------------------------|--------------------------|--------------|---|-------------------------|----------|
| Projekt | Biotopkartierung Hamburg | | Interne Nr. | 55543 | |
| | | | DK5 DK5-GK | 7446 | 7448 |
| Handlungsbedarf | Nein | | DK5 - Name | Bergstedt | |
| Bearbeitung | BRA | Kopie | Nein | Biotop-Nr. alt | 71 123 |
| Räumliche Abbildung | Fläche | | Kartierung | 13.09.2003 | |
| Anzahl Abschnitte | 1 | | Fläche / Länge [m²/m] | 14345,0838 | |
| | | | Breite (lineare Abb.) [m] | | |

Pflanzenartenliste

| Gruppe / Pflanzenart | MS | M | W | Vs | St | PA | Ph | Sz | VS | V | G | cf | Rote Liste | | | | | | |
|--|----|---|---|----|----|----|----|----|----|---|---|----|------------|----|----|----|---|---|--|
| | | | | | | | | | | | | | § | HH | ND | SH | D | | |
| Carex remota (Winkel-Segge) | 7 | h | | - | | | | | | | | | | | | | | | |
| Carex riparia (Ufer-Segge) | 7 | w | | - | | | | | | | | | | | | | | | |
| Carpinus betulus (Hainbuche) | 7 | z | | - | | | | | | | | | | | | | | | |
| Corylus avellana (Haselnuss) | 7 | w | | - | | | | | | | | | | | | | | | |
| Dactylis glomerata (Wiesen-Knäuelgras) | 7 | w | | - | | | | | | | | | | | | | | | |
| Deschampsia cespitosa (Rasen-Schmiele) | 7 | z | | - | | | | | | | | | | | | | | | |
| Digitalis purpurea (Roter Fingerhut) | 7 | w | | - | | | | | | | | | | | | | | | |
| Dryopteris filix-mas (Gewöhnlicher Wurmfarne) | 7 | z | | - | | | | | | | | | | | | | | | |
| Epilobium hirsutum (Zottiges Weidenröschen) | 7 | w | | - | | | | | | | | | | | | | | | |
| Epilobium spec. (Weidenröschen) | 7 | w | | - | | | | | | | | | | | | | | | |
| Euonymus europaeus (Gewöhnliches Pfaffenhütchen) | 7 | w | | - | | | | | | | | | | | | | | | |
| Fallopia japonica (Japanischer Staudenknöterich) | 7 | z | | - | | | | | | | | | | | | | | | |
| Festuca arundinacea (Rohr-Schwingel) | 7 | w | | - | | | | | | | | | | | | | | | |
| Galeobdolon argentatum (Garten Goldnessel) | 7 | w | | - | | | | | | | | | | | | | | | |
| Galium palustre (Sumpf-Labkraut) | 7 | w | | - | | | | | | | | | | | | | | | |
| Geum urbanum (Echte Nelkenwurz) | 7 | z | | - | | | | | | | | | | | | | | | |
| Glechoma hederacea (Gundermann) | 7 | w | | - | | | | | | | | | | | | | | | |
| Glyceria fluitans (Flutender Schwaden) | 7 | w | | - | | | | | | | | | | | | | | | |
| Hedera helix (Efeu) | 7 | w | | - | | | | | | | | | | | | | | | |
| Ilex aquifolium (Stechpalme) | 7 | w | | - | | | | | | | | | | | | | | b | |
| Iris pseudacorus (Gelbe Schwertlilie) | 7 | w | | - | | | | | | | | | | | | | | b | |
| Juncus effusus (Flatter-Binse) | 7 | z | | - | | | | | | | | | | | | | | | |
| Lonicera periclymenum (Wald-Geißblatt) | 7 | w | | - | | | | | | | | | | | | | | | |
| Lycopus europaeus (Gewöhnlicher Wolfstrapp) | 7 | w | | - | | | | | | | | | | | | | | | |
| Lysimachia vulgaris (Gewöhnlicher Gilbweiderich) | 7 | h | | - | | | | | | | | | | | | | | | |
| Lythrum salicaria (Blut-Weiderich) | 7 | z | | - | | | | | | | | | | | | | | | |
| Mentha aquatica (Wasser-Minze) | 7 | w | | - | | | | | | | | | | | | | | | |
| Molinia caerulea (Blaues Pfeifengras) | 7 | w | | - | | | | | | | | | | | | | | | |
| Oxalis acetosella (Wald-Sauerklee) | 7 | w | | - | | | | | | | | | | | | | | | |
| Phalaris arundinacea (Rohr-Glanzgras) | 7 | h | | - | | | | | | | | | | | | | | | |
| Phragmites australis (Schilf) | 7 | z | | - | | | | | | | | | | | | | | | |
| Poa annua (Einjähriges Rispengras) | 7 | w | | - | | | | | | | | | | | | | | | |
| Poa nemoralis (Hain-Rispengras) | 7 | w | | - | | | | | | | | | | | | | | | |
| Poa trivialis (Gewöhnliches Rispengras) | 7 | w | | - | | | | | | | | | | | | | | | |
| Prunus spinosa (Schlehe) | 7 | w | | - | | | | | | | | | | | | | | | |
| Pteridium aquilinum (Adlerfarn) | 7 | h | | - | | | | | | | | | | | | | | | |
| Quercus robur (Stiel-Eiche) | 7 | z | | - | | | | | | | | | | | | | | | |
| Ranunculus repens (Kriechender Hahnenfuß) | 7 | z | | - | | | | | | | | | | | | | | | |
| Ribes rubrum (Rote Johannisbeere) | 7 | w | | - | | | | | | | | | | | | | | | |
| Ribes uva-crispa (Stachelbeere) | 7 | w | | - | | | | | | | | | | | | | | | |
| Rubus armeniacus (Armenische Brombeere) | 7 | w | | - | | | | | | | | | | | | | | | |
| Salix cinerea (Grau-Weide) | 7 | w | | - | | | | | | | | | | | | | | | |
| Scutellaria galericulata (Sumpf-Helmkraut) | 7 | w | | - | | | | | | | | | | | | | | | |
| Solanum dulcamara (Bittersüßer Nachtschatten) | 7 | w | | - | | | | | | | | | | | | | | | |
| Stachys palustris (Sumpf-Ziest) | 7 | w | | - | | | | | | | | | | | | | | | |
| Stellaria holostea (Große Sternmiere) | 7 | z | | - | | | | | | | | | | | | | | | |
| Taraxacum spec. (Löwenzahn) | 7 | w | | - | | | | | | | | | | | | | | | |

Erhebungsbogen

B

| | | | |
|----------------------------|--------------------------|---|------------------|
| Projekt | Biotopkartierung Hamburg | Interne Nr. | 55543 |
| | | DK5 DK5-GK | 7446 7448 |
| Handlungsbedarf | Nein | DK5 - Name | Bergstedt |
| Bearbeitung | BRA | Biotop-Nr. alt | 71 123 |
| Räumliche Abbildung | Fläche | Kartierung | 13.09.2003 |
| Anzahl Abschnitte | 1 | Fläche / Länge [m²/m] | 14345,0838 |
| | | Breite (lineare Abb.) [m] | |

Pflanzenartenliste

| Gruppe / Pflanzenart | MS | M | W | Vs | St | PA | Ph | Sz | VS | V | G | cf | § | Rote Liste | | | |
|----------------------------------|----|---|---|----|----|----|----|----|----|---|---|----|---|------------|----------|----------|---|
| | | | | | | | | | | | | | | HH | ND | SH | D |
| Urtica dioica (Große Brennessel) | 7 | z | | - | | | | | | | | | | | | | |
| Anzahl Rote Liste Arten | | | | | | | | | | | | | | 2 | 2 | 2 | |
| Anzahl Arten | | | | | | | | | | | | | | 58 | | | |

MS: Mengensystem; M: Mengenangabe, W: Bewertung der Art (FFH-Monitoring), Vs: Vegetationsschicht, St: Status, PA: Autor Phänologie; Ph: Phänologie, Sz: Soziabilität, VS: Vitalitätssystem; V: Vitalität, G: Geschlecht, cf: unsichere Bestimmung, §: Schutz nach BNatSchG, HH: Rote Liste Hamburg, Nds: Rote Liste Niedersachsen, SH: Rote Liste Schleswig-Holstein, D: Rote Liste Deutschland

Teilflächenbeschreibung

| | | | |
|-----------------------|--|---------------------------|----------|
| Teilflächentyp | | Teilflächen-Nr. | 2 |
| Biotoptyp | Eichen-Hainbuchenwald feuchter bis nasser Standorte (2000) | Biotoptyp | WCF |
| - Zusatz | | - gesetzl. Grundl. | |
| FFH-LRT | kein Lebensraumtyp nach FFH-Richtlinie | FFH-LRT | kein LRT |
| Beschreibung | | Entw.potential LRT | |
| | | Hauptfläche | |
| | | Flächenanteil | 20 % |
| | | FFH-Unters.Fläche | Nein |
| | | Saatgutfläche | Nein |