

# Erhebungsbogen

**B**

<b>Projekt</b>	Biotopkartierung Hamburg		<b>Interne Nr.</b>	55544	
			<b>DK5   DK5-GK</b>	<b>7446</b>	7448
<b>Handlungsbedarf</b>	Nein		<b>DK5 - Name</b>	Bergstedt	
<b>Bearbeitung</b>	LUD	<b>Kopie</b>	Nein	<b>Biotop-Nr.   alt</b>	71   123
<b>Räumliche Abbildung</b>	Fläche		<b>Kartierung</b>	12.09.2011	
<b>Anzahl Abschnitte</b>	1		<b>Fläche / Länge [m<sup>2</sup>/m]</b>	14336,4016	
			<b>Breite (lineare Abb.) [m]</b>		

<b>Gesetzlicher Schutz</b>	<b>§ 30 (2) 4.3 Auwälder</b>	<b>Schutz nur teilweise</b>	<b>Nein</b>
----------------------------	------------------------------	-----------------------------	-------------

<b>Gesamtbewertung</b>	8	Hochgradig wertvoll
– <b>Alter</b>	8	Biotop hohen Alters, 200 bis 500 Jahre
– <b>Belastungsgrad</b>	8	geringe örtliche oder punktuelle Belastung
– <b>Ökolog. Funktion</b>	9	Herausragender Bestandteil eines wertvollen Biotopkomplexes oder für den regionalen Biotopverbund.
– <b>Seltenheit</b>	8	Sehr seltener Biotoptyp, hohe Anteile seltener oder bedrohter Pflges., gesättigtes Artenspektrum, RL-Arten

## Bestandsbeschreibung

Artenreicher Auwald, mit Übergängen zu bruchwald- bzw. niedermoorartigen Bereichen, teils sehr seggenreich, teils mit Quellfluren mit Bitterem Schaumkraut. In den Randbereichen steigt das Gelände um ca. 2 m an. Die Böschungen sind seicht geneigt, teils auch quellig-feucht. Im Außenbereich wird der dominierende Bestand aus Schwarz-Erlen von einem Saum aus Eichen und Hainbuchen abgelöst. Die Stammdicken liegen allgemein um 30 cm. Innerhalb des Auwaldes finden sich zahlreiche umgestürzte Bäume, die derzeit liegen gelassen wurden und den Auenbereich strukturell stark aufwerten. Entlang der Auenränder bilden große Bestände der Winkelsegge eine Kennzeichnung des Quellhorizontes. Die Erlen sind häufig mehrstämmig und deuten auf einen Rückschnitt in früherer Zeit hin, der jedoch bereits lange zurückliegt. Der Bach selbst - die Streekbek - in diesem Bereich fließt recht oberflächennah, zweigt sich teilweise in mehrere Arme auf, hat relativ gutes Wasser mit unterschiedlichen Fließgeschwindigkeiten und Fließbereichen, ist durch eingebrachtes Totholz sehr struktureich, kleinteilig gegliedert, in größeren Bereichen ohne steile Abbruchkanten. Die Wasserqualität erscheint günstig, wenn auch in turbulenten Bereichen leichte Schaumbildung zu beobachten ist. Das Bett ist häufig schlammig bis sandig.

## Vorkommen an Biotoptypen

1	TF	BTYP	Typ	HF	F.Anteil
2		Zusatz	Zusatz zum Biotoptypen		- gesetzl. Grundl.
3		LRT	Lebensraumtyp		
1	1			Ja	80 %
2		WEA	Erlen- und Eschen-Auwald (2000)		
4		91E0-1*	Bach-Erlen-Eschenwälder und Erlen-Eschen-Quellwälder		
1	2				20 %
2		WCF	Eichen-Hainbuchenwald feuchter bis nasser Standorte (2000)		
4		kein LRT	kein Lebensraumtyp nach FFH-Richtlinie		

## Räumliche Lage

<b>Lagebeschreibung</b>	Streekbek		<b>Hochwert (Y)</b>	5946080	
<b>Nachbarnutzung/en</b>	Wohngebiete, Acker		<b>Naturraum</b>	Stapelfelder Jungmoränengebiet (702.00)	
<b>Rechtswert (X)</b>	575355		<b>Gemarkung</b>	Volksdorf (540)	
<b>Bezirk</b>	Wandsbek		<b>Ramsargebiet</b>	EG-Vogelschutzgeb.	
<b>Stadtteil (OT-Nr.)</b>	Volksdorf (525)		<b>Nationalpark</b>		
<b>Digitaler Grünplan</b>	<input type="checkbox"/>	<b>Hafengesamtgebiet</b>	<input type="checkbox"/>	<input type="checkbox"/>	<input type="checkbox"/>
<b>Ausgleichsflächen NSG / ND / LSG</b>	<input type="checkbox"/>	<b>Biosphärenreservat</b>	<input type="checkbox"/>	<input type="checkbox"/>	<input type="checkbox"/>
	LSG Duvenstedt, Bergstedt, Lemsahl-Mellingstedt, Volksdorf und Rahlstedt [ HH-2009 / Anteil: 100% ]				

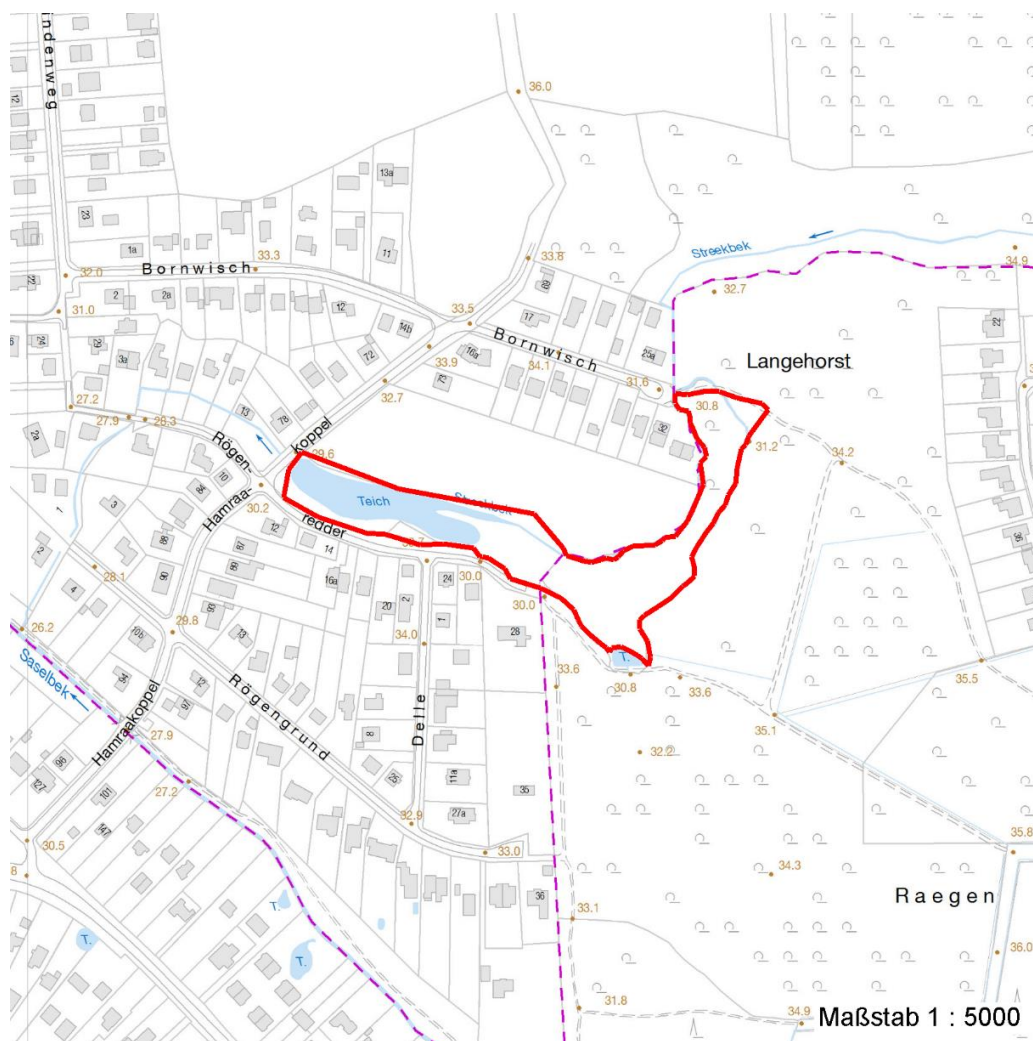
# Erhebungsbogen

# B

<b>Projekt</b>	Biotopkartierung Hamburg	<b>Interne Nr.</b>	55544
		<b>DK5   DK5-GK</b>	<b>7446</b> 7448
<b>Handlungsbedarf</b>	Nein	<b>DK5 - Name</b>	Bergstedt
<b>Bearbeitung</b>	LUD	<b>Biotop-Nr.   alt</b>	<b>71</b> 123
<b>Räumliche Abbildung</b>	Fläche	<b>Kartierung</b>	12.09.2011
<b>Anzahl Abschnitte</b>	1	<b>Fläche / Länge [m<sup>2</sup>/m]</b>	14336,4016
		<b>Breite (lineare Abb.) [m]</b>	

## Räumliche Lage

**FFH-GEBIET**  
**Wasserschutzgebiet**  
**Karte**



## Weitere Erhebungsbögen

Interne Nr.	Interne Nr. Zuordnung	DK5	Biotop-Nr.	Kartierung	Zuordnung	DK5 (GK)	Biotop-Nr. (alt)
55544	55543	7446	71	13.09.2003	K	7448	123
55544	55543	7446	71	13.09.2003	=	7448	123

Zuordnung: N = nachfolgende Kartierung, K = weitere Kartierungen (zeitlich vorher oder nachher)

## Foto

Interne Nr.	Index	Dateiname	Aufnahmerichtung
5624	0	7446_71_120911_1.JPG	
5625	0	7446_71_120911_2.JPG	
5626	0	7446_71_120911_3.JPG	
5627	0	7446_71_120911_4.JPG	

# Erhebungsbogen

**B**

<b>Projekt</b>	Biotopkartierung Hamburg	<b>Interne Nr.</b>	55544
		<b>DK5   DK5-GK</b>	<b>7446</b> 7448
<b>Handlungsbedarf</b>	Nein	<b>DK5 - Name</b>	Bergstedt
<b>Bearbeitung</b>	LUD	<b>Biotop-Nr.   alt</b>	<b>71</b> 123
<b>Räumliche Abbildung</b>	Fläche	<b>Kartierung</b>	12.09.2011
<b>Anzahl Abschnitte</b>	1	<b>Fläche / Länge [m<sup>2</sup>/m]</b>	14336,4016
		<b>Breite (lineare Abb.) [m]</b>	

## Weitere Angaben

Merkmal	Wert
<b>Auswertung</b>	
Gefährdung / Einflüsse	Aktuell wenige erkennbar, auf der Nordseite schließt ein Acker an, der Nährstoffeinträge und Pestizideinträge verursachen kann, von der Privatgartenseite im Süden her ist der Bereich extrem mit Gartenabfällen belastet. Ausbreitung vom Drüsigen Springkraut und Japanischen Staudenknöterich vom Osten her.
Wertgesichtspunkte	Sehr naturnah entwickelt, recht hoher Wasserstand, artenreich mit Vorkommen gefährdeter Arten, günstiger Biotopkomplex mit Bachlauf und benachbarten Waldflächen, sehr wertvolles Naturrelikt inmitten der besiedelten Bereiche, Vernetzungsfunktion innerhalb
zoologisch bedeutsame Strukturen	Totholz
Bedeutung für Tiergruppe	Spinnen Vögel
Maßnahmen	Wasserstand im Gebiet möglichst hoch halten, keine Entwässerungsmaßnahmen, keine Gewässerunterhaltung durchführen, Anwohner über die Verwendung von Komposthaufen aufklären, Gartenabfälle entfernen lassen.

## Foto

<b>Fotodatei</b>	7446_71_120911_1.JPG	<b>Fotodatei</b>	7446_71_120911_2.JPG
<b>Bildbeschreibung</b>	südlicher Bereich des Auwaldes mit Streekbek	<b>Bildbeschreibung</b>	in der Nähe der Straße Bornwisch

### Aufnahmerichtung



### Aufnahmerichtung



# Erhebungsbogen

**B**

<b>Projekt</b>	Biotopkartierung Hamburg	<b>Interne Nr.</b>	55544
		<b>DK5   DK5-GK</b>	<b>7446</b> 7448
<b>Handlungsbedarf</b>	Nein	<b>DK5 - Name</b>	Bergstedt
<b>Bearbeitung</b>	LUD	<b>Biotop-Nr.   alt</b>	<b>71</b> 123
<b>Räumliche Abbildung</b>	Fläche	<b>Kartierung</b>	12.09.2011
<b>Anzahl Abschnitte</b>	1	<b>Fläche / Länge [m<sup>2</sup>/m]</b>	14336,4016
		<b>Breite (lineare Abb.) [m]</b>	

## Foto

**Fotodatei** 7446\_71\_120911\_3.JPG  
**Bildbeschreibung** mit Streekbek und sichtbar viel Alt- und Totholz

**Fotodatei** 7446\_71\_120911\_4.JPG  
**Bildbeschreibung**

## Aufnahmerichtung



## Aufnahmerichtung



## Teilflächenbeschreibung

<b>Teilflächentyp</b>		<b>Teilflächen-Nr.</b>	1
<b>Biotoptyp</b>	Erlen- und Eschen-Auwald (2000)	<b>Biotoptyp</b>	WEA
<b>- Zusatz</b>		<b>- gesetzl. Grundl.</b>	
<b>FFH-LRT</b>	Bach-Erlen-Eschenwälder und Erlen-Eschen-Quellwälder	<b>FFH-LRT</b>	91E0-1*
<b>Beschreibung</b>		<b>Entw.potential LRT</b>	
		<b>Hauptfläche</b>	Ja
		<b>Flächenanteil</b>	80 %
		<b>FFH-Unters.Fläche</b>	Nein
		<b>Saatgutfläche</b>	Nein

## Weitere Angaben

Merkmal	Wert
<b>Boden</b>	
Feuchte	7 - feucht
Stickstoffgehalt	6 - mäßig stickstoffarm bis stickstoffreich
<b>Standort, Relief</b>	
Belichtung	6 - halbsonnig bis halbschattig
<b>Veg. - Soziologie</b>	
BfN Schlüssel	48.0.04.01 - Alno-Ulmion (Erlen und Edellaub-Auenwälder)

## FFH-Bewertungen (HH)

Lebensraumtyp / Parameter	Wertstufe A	Wertstufe B	Wertstufe C	Wert / Begründung	Z
91E0-1 (HH) Bach-Erlen-Eschenwälder und Erlen-Eschen-Quellwälder					C
Habitatstrukturen					B

# Erhebungsbogen

**B**

<b>Projekt</b>	Biotopkartierung Hamburg		<b>Interne Nr.</b>	55544
			<b>DK5   DK5-GK</b>	<b>7446</b> 7448
<b>Handlungsbedarf</b>	Nein		<b>DK5 - Name</b>	Bergstedt
<b>Bearbeitung</b>	LUD	<b>Kopie</b>	Nein	<b>Biotop-Nr.   alt</b>
<b>Räumliche Abbildung</b>	Fläche			<b>71</b> 123
<b>Anzahl Abschnitte</b>	1			<b>Kartierung</b>
				12.09.2011
				<b>Fläche / Länge [m<sup>2</sup>/m]</b>
				14336,4016
				<b>Breite (lineare Abb.) [m]</b>

## FFH-Bewertungen (HH)

Lebensraumtyp / Parameter	Wertstufe A	Wertstufe B	Wertstufe C	Wert / Begründung	Z
Entwicklungsphasen / Bestandstruktur;	günstig	mittel	ungünstig		B
Anzahl Phasen;	> 2	2	1		B
in enger Verzahnung;	ja	nein	nein		B
> 1 Baumholzklasse;	ja	ja	nein		B
Reifephase vorhanden;	ja	nein	nein		B
Altbäume; Altbäume sind älter 150 Jahre:	günstig	mittel	ungünstig		B
BHD > 80 cm (40cm im Auwald)					
Anz. / ha bzw. /100m (linear);	> 5 / 1	1-5 / 0,4-1	keine / < 0,4		B
Stehendes und liegendes Totholz;	günstig	mittel	ungünstig		B
Anz. / ha bzw. / 100m (linear);	> 3 / > 0,5	1-3 / 0,2-0,5	kein / < 0,2		B
liegend: l. / stehend: s.;	l. und s.	l. oder s.	l. oder s.		B
Hydrologie und Dynamik;	günstig	mittel	ungünstig		B
naturn. Fließgewässer;	naturnah	beeintr.	naturfern		A
naturnahe Dynamik;	naturnah	beeintr.	naturfern		B
Überflutung;	vollständ.	partiell	kleinfläch.		B
naturn. Quellstandort;	naturnah	beeintr.	naturfern		B
<b>Beeinträchtigungen</b>					C
Störungen des Standortes;	günstig	mittel	ungünstig		C
Fahrspuren;	keine	nur Teilfl.	flächig		A
Entwässerung;	keine	gering	deutlich		B
Abstand zu Emittenten;	groß	gering	kein		C
sonstige Nährstoffeinträge;	keine	gering	deutlich		C
Untypische Vegetationsaspekte;	günstig	mittel	ungünstig		C
untypische Baumarten; Deckung %	< 5%	5-10%	11-30%		B
Verdichtungszeiger; Deckung %	< 5%	> 5% Teilf.	> 5% fläch.		B
Nitrophyten; Deckung %	< 5%	> 5% Teilf.	> 5% fläch.		B
Neophyten / Gartenpflanzen;	< 5%	> 5% Teilf.	> 5% fläch.		B
Deckung %					
untyp. Arten (ohne Bäume);	< 10%	10-25%	> 25%		C
Deckung %					
Verbiss, Schäle; Einfluss auf die	keine	verj.hemmen	verj.gefährde		B
Verjüngung des Bestandes		d	nd		
Nutzungen;	günstig	mittel	ungünstig		B
Tritt / Zerschneidung;	keine	gering	stark		B
Müllablagerungen;	keine	gering	stark		B
hörbarer, dauerh. Lärm;	kein	deutl.	stark		B
<b>Arteninventar</b>					C

<b>Projekt</b>	Biotopkartierung Hamburg		<b>Interne Nr.</b>	55544
			<b>DK5   DK5-GK</b>	<b>7446</b> 7448
<b>Handlungsbedarf</b>	Nein		<b>DK5 - Name</b>	Bergstedt
<b>Bearbeitung</b>	LUD	<b>Kopie</b>	<b>Biotop-Nr.   alt</b>	<b>71</b> 123
<b>Räumliche Abbildung</b>	Fläche	Nein	<b>Kartierung</b>	12.09.2011
<b>Anzahl Abschnitte</b>	1		<b>Fläche / Länge [m<sup>2</sup>/m]</b>	14336,4016
			<b>Breite (lineare Abb.) [m]</b>	

### Zeigerwerte der Pflanzenartenliste (Auswertung)

<b>Standort</b>	<b>Belichtung</b>	halbsonnig bis halbschattig	5,9
<b>Boden</b>	<b>Feuchte</b>	feucht	7,4
	<b>Stickstoff (N)</b>	mäßig stickstoffarm bis stickstoffreich	6
	<b>Reaktion</b>	schwach sauer	5,7
<b>Vegetation</b>	<b>Mahdverträglichkeit</b>	schnittempfindlich bis mäßig schnittverträglich	3,5
<b>Zeigerwerte</b>	<b>Futterwert</b>	sehr geringwertiges Futter	1,7
	<b>Wechselfeuchteanzeiger</b>		11
	<b>Giftpflanzen</b>		4
	<b>Überschw.anzeiger</b>		14

### Pflanzenartenliste

Gruppe / Pflanzenart	MS	M	W	Vs	St	PA	Ph	Sz	VS	V	G	cf	§	Rote Liste			
														HH	ND	SH	D
<b>Tracheobionta (Gefäßpflanzen)</b>																	
Aegopodium podagraria (Giersch)	7	w	B	-													
Alliaria petiolata (Knoblauchsrauke)	7	z		-													
Alnus glutinosa (Schwarz-Erle)	7	h	T	-													
Betula pendula (Hänge-Birke)	7	z	B	-													
Betula pubescens (Moor-Birke)	7	w		-													
Calamagrostis canescens (Sumpf-Reitgras)	7	z	T	-													
Callitriche palustris agg. (Artengruppe Sumpf-Wasserstern)	7	w		-										3			
Cardamine amara (Bitteres Schaumkraut)	7	w		-										V      V			
Carex acuta (Schlank-Segge)	7	w		-										V			
Carex elongata (Walzen-Segge)	7	w		-										3      3			
Carex remota (Winkel-Segge)	7	h	T	-													
Carex riparia (Ufer-Segge)	7	w		-													
Carpinus betulus (Hainbuche)	7	z		-													
Corylus avellana (Haselnuss)	7	w		-													
Dactylis glomerata (Wiesen-Knäuelgras)	7	w	B	-													
Deschampsia cespitosa (Rasen-Schmiele)	7	z	B	-													
Digitalis purpurea (Roter Fingerhut)	7	w		-													
Dryopteris filix-mas (Gewöhnlicher Wurmfarne)	7	z		-													
Epilobium hirsutum (Zottiges Weidenröschen)	7	w		-													
Epilobium spec. (Weidenröschen)	7	w		-													
Euonymus europaeus (Gewöhnliches Pfaffenhütchen)	7	w		-													
Fallopia japonica (Japanischer Staudenknöterich)	7	l		-													
Festuca arundinacea (Rohr-Schwingel)	7	w		-													
Galeobdolon argentatum (Garten Goldnessel)	7	w		-													
Galium palustre (Sumpf-Labkraut)	7	w		-													
Geum urbanum (Echte Nelkenwurz)	7	z	B	-													
Glechoma hederacea (Gundermann)	7	w	B	-													
Glyceria fluitans (Flutender Schwaden)	7	w		-													
Hedera helix (Efeu)	7	w		-													
Ilex aquifolium (Stechpalme)	7	w		-										b			
Impatiens glandulifera (Drüsiges Springkraut)	7	w		-	-												
Iris pseudacorus (Gelbe Schwertlilie)	7	l	T	-										b			
Juncus effusus (Flutter-Binse)	7	z		-													
Lonicera periclymenum (Wald-Geißblatt)	7	w		-													

# Erhebungsbogen

**B**

<b>Projekt</b>	Biotopkartierung Hamburg	<b>Interne Nr.</b>	55544
		<b>DK5   DK5-GK</b>	<b>7446</b> 7448
<b>Handlungsbedarf</b>	Nein	<b>DK5 - Name</b>	Bergstedt
<b>Bearbeitung</b>	LUD	<b>Biotop-Nr.   alt</b>	<b>71</b> 123
<b>Räumliche Abbildung</b>	Fläche	<b>Kartierung</b>	12.09.2011
<b>Anzahl Abschnitte</b>	1	<b>Fläche / Länge [m<sup>2</sup>/m]</b>	14336,4016
		<b>Breite (lineare Abb.) [m]</b>	

## Pflanzenartenliste

Gruppe / Pflanzenart	MS	M	W	Vs	St	PA	Ph	Sz	VS	V	G	cf	§	Rote Liste			
														HH	ND	SH	D
Lycopus europaeus (Gewöhnlicher Wolfstrapp)	7	w	T	-													
Lysimachia vulgaris (Gewöhnlicher Gilbweiderich)	7	h		-													
Lythrum salicaria (Blut-Weiderich)	7	z		-													
Mentha aquatica (Wasser-Minze)	7	w		-													
Molinia caerulea (Blaues Pfeifengras)	7	w		-													
Oxalis acetosella (Wald-Sauerklee)	7	w		-													
Phalaris arundinacea (Rohr-Glanzgras)	7	h	T	-													
Phragmites australis (Schilf)	7	z		-													
Poa annua (Einjähriges Rispengras)	7	w		-													
Poa nemoralis (Hain-Rispengras)	7	w	B	-													
Poa trivialis (Gewöhnliches Rispengras)	7	w	B	-													
Prunus spinosa (Schlehe)	7	w		-													
Pteridium aquilinum (Adlerfarn)	7	h		-													
Quercus robur (Stiel-Eiche)	7	z		-													
Ranunculus repens (Kriechender Hahnenfuß)	7	z		-													
Ribes rubrum (Rote Johannisbeere)	7	w	B	-													
Ribes uva-crispa (Stachelbeere)	7	w		-													
Rubus armeniacus (Armenische Brombeere)	7	w		-													
Salix cinerea (Grau-Weide)	7	l		-													
Scutellaria galericulata (Sumpf-Helmkraut)	7	w	T	-													
Solanum dulcamara (Bittersüßer Nachtschatten)	7	w		-													
Stachys palustris (Sumpf-Ziest)	7	w		-													
Stellaria holostea (Große Sternmiere)	7	z		-													
Taraxacum spec. (Löwenzahn)	7	w		-													
Typha latifolia (Breitblättriger Rohrkolben)	7	w		-	-												
Urtica dioica (Große Brennessel)	7	h	B	-													
Veronica beccabunga (Bachbungen-Ehrenpreis)	7	w		-	-												
<b>Anzahl Rote Liste Arten</b>														<b>2</b>	<b>2</b>	<b>2</b>	
<b>Anzahl Arten</b>														<b>61</b>			

MS: Mengensystem; M: Mengenangabe, W: Bewertung der Art (FFH-Monitoring), Vs: Vegetationsschicht, St: Status, PA: Autor Phänologie; Ph: Phänologie, Sz: Soziabilität, VS: Vitalitätssystem; V: Vitalität, G: Geschlecht, cf: unsichere Bestimmung, §: Schutz nach BNatSchG, HH: Rote Liste Hamburg, Nds: Rote Liste Niedersachsen, SH: Rote Liste Schleswig-Holstein, D: Rote Liste Deutschland

## Teilflächenbeschreibung

<b>Teilflächentyp</b>		<b>Teilflächen-Nr.</b>	2
<b>Biototyp</b>	Eichen-Hainbuchenwald feuchter bis nasser Standorte (2000)	<b>Biototyp</b>	WCF
<b>- Zusatz</b>		<b>- gesetzl. Grundl.</b>	
<b>FFH-LRT</b>	kein Lebensraumtyp nach FFH-Richtlinie	<b>FFH-LRT</b>	kein LRT
<b>Beschreibung</b>		<b>Entw.potential LRT</b>	
		<b>Hauptfläche</b>	
		<b>Flächenanteil</b>	20 %
		<b>FFH-Unters.Fläche</b>	Nein
		<b>Saatgutfläche</b>	Nein

## Erhebungsbogen

**B**

<b>Projekt</b>	Biotopkartierung Hamburg			<b>Interne Nr.</b>	55544	
				<b>DK5   DK5-GK</b>	<b>7446</b>	7448
				<b>DK5 - Name</b>	Bergstedt	
<b>Handlungsbedarf</b>	Nein			<b>Biotop-Nr.   alt</b>	<b>71</b>	123
<b>Bearbeitung</b>	LUD	<b>Kopie</b>	Nein	<b>Kartierung</b>	12.09.2011	
<b>Räumliche Abbildung</b>	Fläche			<b>Fläche / Länge [m<sup>2</sup>/m]</b>	14336,4016	
<b>Anzahl Abschnitte</b>	1			<b>Breite (lineare Abb.) [m]</b>		