

Erhebungsbogen

B

Projekt	Biotopkartierung Hamburg	Interne Nr.	55581
		DK5 DK5-GK	7446 7448
Handlungsbedarf	Ja	DK5 - Name	Bergstedt
Bearbeitung	BRA	Biotop-Nr. alt	70 122
Räumliche Abbildung	Fläche	Kartierung	16.05.2003
Anzahl Abschnitte	1	Fläche / Länge [m²/m]	10364,524
		Breite (lineare Abb.) [m]	

Gesetzlicher Schutz	§ 30 (2) 4.3 Auwälder	Schutz nur teilweise	Nein
----------------------------	-----------------------	-----------------------------	-------------

Gesamtbewertung	7	Besonders wertvoll
– Alter	8	Biotop hohen Alters, 200 bis 500 Jahre
– Belastungsgrad	5	Flächenhaft mittlere oder örtlich starke Belastung
– Ökolog. Funktion	8	Wertbestimmender Bestandteil eines wertvollen Biotopkomplexes oder für den regionalen Biotopverbund.
– Seltenheit	8	Sehr seltener Biotoptyp, hohe Anteile seltener oder bedrohter Pflges., gesättigtes Artenspektrum, RL-Arten

Bestandsbeschreibung

Alter Erlen-Eschen-Auwald mit naturnahem Bachlauf. Der Bereich ist aktuell deutlich zu trocken, das Bachbett ist bis auf 40 cm unter Flur eingetieft und führt derzeit nur noch wenig Wasser. Der Auenbereich, der während der Erstkartierung noch von Feuchtsarten dominiert war, wird heute v.a. von mesophilen Arten dominiert. Feuchtsarten sind nur noch direkt entlang der Wasserlinie erhalten. Die Erlen im Bereich der Bachau sind alt, haben Höhen um 15 m und Stammdicken von 40 cm. Die Au ist größtenteils wenig gestört und sehr naturnah strukturiert.

Vorkommen an Biotoptypen

1	TF	Typ	HF	F.Anteil
2	BTYP	Biotoptyp	- gesetzl. Grundl.	
3	Zusatz	Zusatz zum Biotoptypen		
4	LRT	Lebensraumtyp		
1	1		Ja	100 %
2	WEA	Erlen- und Eschen-Auwald (2000)		
3	t	trockene bzw. entwässerte Ausprägung (t)		
4	kein LRT	kein Lebensraumtyp nach FFH-Richtlinie		

Räumliche Lage

Lagebeschreibung	Gärten, Seggenried, Wiesen		
Nachbarnutzung/en	575595	Hochwert (Y)	5946254
Rechtswert (X)		Naturraum	Stapelfelder Jungmoränengebiet (702.00)
Bezirk	Wandsbek	Gemarkung	Bergstedt (538)
Stadtteil (OT-Nr.)	Bergstedt (524)	Ramsargebiet	<input type="checkbox"/> EG-Vogelschutzgeb.
Digitaler Grünplan	<input type="checkbox"/> Hafengesamtgebiet	Nationalpark	<input type="checkbox"/>
Ausgleichsflächen NSG / ND / LSG	<input checked="" type="checkbox"/> Biosphärenreservat	LSG Duvenstedt, Bergstedt, Lemsahl-Mellingstedt, Volksdorf und Rahlstedt [HH-2009 / Anteil: 100%]	
FFH-GEBIET			
Wasserschutzgebiet			

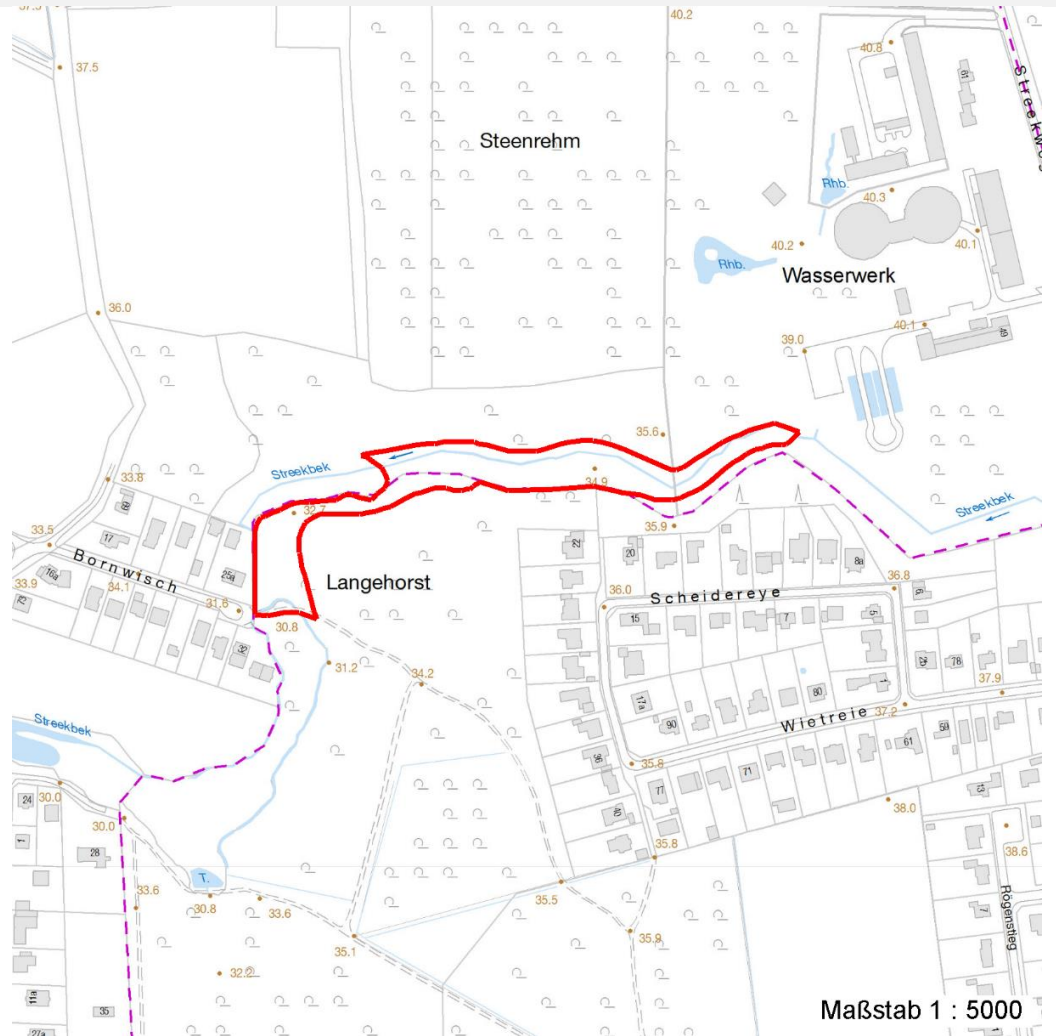
Erhebungsbogen

B

Projekt	Biotopkartierung Hamburg		Interne Nr.	55581	
			DK5 DK5-GK	7446	7448
Handlungsbedarf	Ja		DK5 - Name	Bergstedt	
Bearbeitung	BRA	Kopie	Nein	Biotop-Nr. alt	70 122
Räumliche Abbildung	Fläche		Kartierung	16.05.2003	
Anzahl Abschnitte	1		Fläche / Länge [m²/m]	10364,524	
			Breite (lineare Abb.) [m]		

Räumliche Lage

Karte



Weitere Erhebungsbögen

Interne Nr.	Interne Nr. Zuordnung	DK5	Biotop-Nr.	Kartierung	Zuordnung	DK5 (GK)	Biotop-Nr. (alt)
55581	55552	7446	70	11.09.2011	K	7448	122
55581	55552	7446	70	11.09.2011	N	7448	122
55581	55469	7446	21	15.09.1995	<	7448	29

Zuordnung: N = nachfolgende Kartierung, K = weitere Kartierungen (zeitlich vorher oder nachher)

Foto

Interne Nr.	Index	Dateiname	Aufnahmerichtung
5849	0	7446_70_160503_1.JPG	

Weitere Angaben

Merkmal	Wert
---------	------

Auswertung

17.04.2020

Erhebungsbogen

B

Projekt	Biotopkartierung Hamburg	Interne Nr.	55581
		DK5 DK5-GK	7446 7448
Handlungsbedarf	Ja	DK5 - Name	Bergstedt
Bearbeitung	BRA	Biotop-Nr. alt	70 122
Räumliche Abbildung	Fläche	Kartierung	16.05.2003
Anzahl Abschnitte	1	Fläche / Länge [m²/m]	10364,524
		Breite (lineare Abb.) [m]	

Weitere Angaben

Merkmal	Wert
Gefährdung / Einflüsse	Entwässerung des Gebietes über die Hamburger Wasserwerke, Zerstörung eines nach § 28 geschützten Biotopes, dringender Handlungsbedarf.
Wertgesichtspunkte	Sehr naturnaher Auenbereich, sehr gut abgeschirmt gegen Störung aus der Nachbarschaft, prinzipiell mit reicher Quellstätigkeit. Wertvolle innerstädtische Vernetzungsstruktur; Bestand gefährdeter und schutzwürdiger Vegetation
zoologisch bedeutsame Strukturen	Alte Bäume mit Höhlen Dichte spontane Gebüsche
Bedeutung für Tiergruppe	Totholz Amphibien Vögel
Maßnahmen	Grundwasserförderung im Gebiet ist mit § 28 HmbNatSchG nicht vereinbar: sie muss stark reduziert oder eingestellt werden.

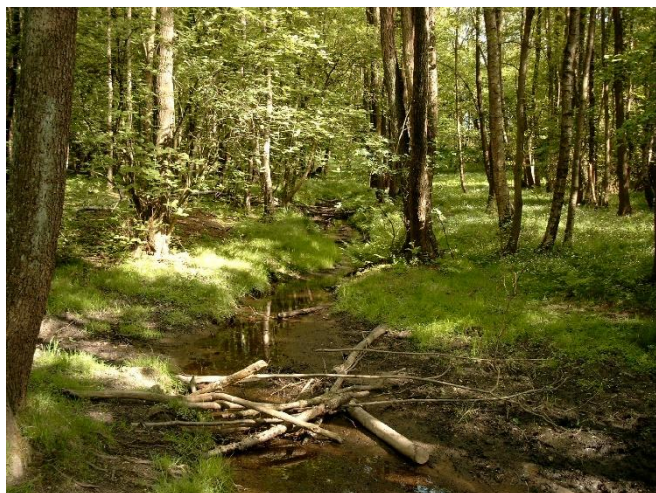
Foto

Fotodatei 7446_70_160503_1.JPG

Bildbeschreibung
Aufnahmerichtung

Fotodatei

Bildbeschreibung
Aufnahmerichtung



Teilflächenbeschreibung

Teilflächentyp		Teilflächen-Nr.	1
Biotoptyp	Erlen- und Eschen-Auwald (2000)	Biotoptyp	WEA
- Zusatz	trockene bzw. entwässerte Ausprägung (t)	- gesetzl. Grundl.	
FFH-LRT	kein Lebensraumtyp nach FFH-Richtlinie	FFH-LRT	kein LRT
Beschreibung		Entw.potential LRT	
		Hauptfläche	Ja
		Flächenanteil	100 %
		FFH-Unters.Fläche	Nein
		Saatgutfläche	Nein

Erhebungsbogen

B

Projekt	Biotopkartierung Hamburg		Interne Nr.	55581
			DK5 DK5-GK	7446 7448
Handlungsbedarf	Ja		DK5 - Name	Bergstedt
Bearbeitung	BRA	Kopie Nein	Biotop-Nr. alt	70 122
Räumliche Abbildung	Fläche		Kartierung	16.05.2003
Anzahl Abschnitte	1		Fläche / Länge [m²/m]	10364,524
			Breite (lineare Abb.) [m]	

Weitere Angaben

Merkmal	Wert
Boden	
Feuchte	8 - naß
Stickstoffgehalt	6 - mäßig stickstoffarm bis stickstoffreich
Standort, Relief	
Belichtung	6 - halbsonnig bis halbschattig
Veg. - Soziologie	
BfN Schlüssel	28 - Montio-Cardaminetea (Quellfluren) 48.0.04.01 - Alno-Ulmion (Erlen und Edellaub-Auenwälder)

Zeigerwerte der Pflanzenartenliste (Auswertung)

Standort	Belichtung	halbschattig	5,5
Boden	Feuchte	naß	7,9
	Stickstoff (N)	mäßig stickstoffarm bis stickstoffreich	5,7
	Reaktion	schwach sauer	5,9
Vegetation	Mahdverträglichkeit	schnittempfindlich bis mäßig schnittverträglich	3,9
Zeigerwerte	Futterwert	sehr geringwertiges Futter	2,2
	Wechselfeuchteanzeiger		10
	Giftpflanzen		6
	Überschw.anzeiger		14

Pflanzenartenliste

Gruppe / Pflanzenart	MS	M	W	Vs	St	PA	Ph	Sz	VS	V	G	cf	§	Rote Liste				
														HH	ND	SH	D	
Tracheobionta (Gefäßpflanzen)																		
Ajuga reptans (Kriechender Günsel)	7	w		-														
Alnus glutinosa (Schwarz-Erle)	7	d		-														
Anemone nemorosa (Busch-Windröschen)	7	w		-									V					
Angelica sylvestris (Wald-Engelwurz)	7	w		-														
Athyrium filix-femina (Gewöhnlicher Frauenfarn)	7	w		-														
Betula pendula (Hänge-Birke)	7	w		-														
Calamagrostis canescens (Sumpf-Reitgras)	7	w		-														
Cardamine amara (Bitteres Schaumkraut)	7	h		-									V	V				
Carex acutiformis (Sumpf-Segge)	7	w		-														
Carex remota (Winkel-Segge)	7	z		-														
Chrysosplenium alternifolium (Wechselblättriges Milzkraut)	7	w		-									2					
Dactylis glomerata (Wiesen-Knäuelgras)	7	w		-														
Deschampsia cespitosa (Rasen-Schmiele)	7	w		-														
Dryopteris carthusiana (Dorniger Wurmfarne)	7	w		-														
Dryopteris dilatata (Breitblättriger Wurmfarne)	7	w		-														
Dryopteris filix-mas (Gewöhnlicher Wurmfarne)	7	w		-														
Equisetum fluviatile (Teich-Schachtelhalm)	7	w		-														
Equisetum sylvaticum (Wald-Schachtelhalm)	7	w		-									2					
Euonymus europaeus (Gewöhnliches Pfaffenhütchen)	7	w		-														
Eupatorium cannabinum (Wasserdost)	7	w		-														

Erhebungsbogen

B

Projekt	Biotopkartierung Hamburg		Interne Nr.	55581
			DK5 DK5-GK	7446 7448
Handlungsbedarf	Ja		DK5 - Name	Bergstedt
Bearbeitung	BRA	Kopie	Biotop-Nr. alt	70 122
Räumliche Abbildung	Fläche	Nein	Kartierung	16.05.2003
Anzahl Abschnitte	1		Fläche / Länge [m²/m]	10364,524
			Breite (lineare Abb.) [m]	

Gruppe / Pflanzenart	MS	M	W	Vs	St	PA	Ph	Sz	VS	V	G	cf	Rote Liste						
													§	HH	ND	SH	D		
Fallopia japonica (Japanischer Staudenknöterich)	7	w		-															
Festuca gigantea (Riesen-Schwingel)	7	w		-															
Ficaria verna (Scharbockskraut)	7	z		-															
Filipendula ulmaria (Mädesüß)	7	w		-															
Frangula alnus (Faulbaum)	7	w		-															
Galeobdolon argentatum (Garten Goldnessel)	7	w		-															
Galeobdolon luteum (Echte Goldnessel)	7	w		-													V		
Galium palustre (Sumpf-Labkraut)	7	w		-															
Geum urbanum (Echte Nelkenwurz)	7	w		-															
Glechoma hederacea (Gundermann)	7	w		-															
Glyceria maxima (Wasser-Schwaden)	7	w		-															
Hedera helix (Efeu)	7	w		-															
Heracleum mantegazzianum (Riesen-Bärenklau)	7	w		-															
Impatiens parviflora (Kleinblütiges Springkraut)	7	w		-															
Iris pseudacorus (Gelbe Schwertlilie)	7	w		-													b		
Juncus articulatus (Glieder-Binse)	7	w		-															
Lonicera periclymenum (Wald-Geißblatt)	7	w		-															
Lycopus europaeus (Gewöhnlicher Wolfstrapp)	7	w		-															
Lysimachia vulgaris (Gewöhnlicher Gilbweiderich)	7	w		-															
Mentha aquatica (Wasser-Minze)	7	w		-															
Milium effusum (Wald-Flattergras)	7	w		-															
Nasturtium officinale (Echte Brunnenkresse)	7	w		-															
Oxalis acetosella (Wald-Sauerklee)	7	z		-															
Persicaria hydropiper (Wasserpfeffer)	7	w		-															
Phragmites australis (Schilf)	7	w		-															
Poa trivialis (Gewöhnliches Rispengras)	7	h		-															
Pteridium aquilinum (Adlerfarn)	7	w		-															
Ranunculus repens (Kriechender Hahnenfuß)	7	w		-															
Ribes rubrum agg. (Artengruppe Rote Johannisbeere)	7	w		-															
Salix alba (Silber-Weide)	7	w		-															
Salix aurita (Ohr-Weide)	7	w		-															
Salix cinerea (Grau-Weide)	7	w		-															
Salix triandra triandra (Mandel-Weide)	7	w		-															
Salix x rubens (Fahl-Weide)	7	w		-															
Scirpus sylvaticus (Wald-Simse)	7	w		-															V
Scutellaria galericulata (Sumpf-Helmkraut)	7	w		-															
Solanum dulcamara (Bittersüßer Nachtschatten)	7	w		-															
Sorbus aucuparia (Eberesche)	7	w		-															
Stellaria holostea (Große Sternmiere)	7	w		-															
Stellaria palustris (Sumpf-Sternmiere)	7	w		-													V	3	3
Urtica dioica (Große Brennnessel)	7	w		-															

Erhebungsbogen

B

Projekt	Biotopkartierung Hamburg		Interne Nr.	55581	
			DK5 DK5-GK	7446	7448
Handlungsbedarf	Ja		DK5 - Name	Bergstedt	
Bearbeitung	BRA	Kopie	Biotop-Nr. alt	70	122
Räumliche Abbildung	Fläche	Nein	Kartierung	16.05.2003	
Anzahl Abschnitte	1		Fläche / Länge [m²/m]	10364,524	
			Breite (lineare Abb.) [m]		

Pflanzenartenliste

Gruppe / Pflanzenart	MS	M	W	Vs	St	PA	Ph	Sz	VS	V	G	cf	§	Rote Liste		
														HH	ND	SH
Anzahl Rote Liste Arten														6	3	1
Anzahl Arten														61		

MS: Mengensystem; M: Mengenangabe, W: Bewertung der Art (FFH-Monitoring), Vs: Vegetationsschicht, St: Status, PA: Autor Phänologie; Ph: Phänologie, Sz: Soziabilität, VS: Vitalitätssystem; V: Vitalität, G: Geschlecht, cf: unsichere Bestimmung, §: Schutz nach BNatSchG, HH: Rote Liste Hamburg, Nds: Rote Liste Niedersachsen, SH: Rote Liste Schleswig-Holstein, D: Rote Liste Deutschland