

Erhebungsbogen

B

Projekt	Biotopkartierung Hamburg	Interne Nr.	55725
		DK5 DK5-GK	7446 7448
Handlungsbedarf	Nein	DK5 - Name	Bergstedt
Bearbeitung	LUD	Biotop-Nr. alt	6 2
Räumliche Abbildung	Fläche	Kartierung	06.09.2011
Anzahl Abschnitte	1	Fläche / Länge [m²/m]	5363,1143
		Breite (lineare Abb.) [m]	

Gesetzlicher Schutz **_ kein gesetzl. Schutz kein gesetzlich geschütztes Biotop** **Schutz nur teilweise** **Nein**

Gesamtbewertung	6 Wertvoll
– Alter	6 Biotop mittleren Alters, 50 bis 100 Jahre
– Belastungsgrad	
– Ökolog. Funktion	6 Hohe Bedeutung in einem Biotopkomplex, für den lokalen Biotopverbund oder als Puffer
– Seltenheit	6 Seltener Biotoptyp, ohne seltene oder bedrohte Pflges., ungesättigtes Artenspektrum, reliktsische RL-Arten

Bestandsbeschreibung

Sehr heterogenes Gehölz, vermutlich aus Pflanzung, eventuell auch Knickresten hervorgegangen. Derzeit mit Stammdicken bei den relativ artenreichen Gehölzen von bis zu 50 cm und Höhen um 12 bis 15 m. Der Bestand ist am Boden recht dicht, durch eine dichte Strauchschicht aus Holunder, Weiden, überrankt von Brombeere. Am Boden in der Krautschicht geprägt von nitrophytischen und eher ruderal überprägten Staudenfluren. Im Wegebereich auch mit höheren Anteilen von Quecke und Knauelgras. Der Bestand ist insgesamt dennoch strukturreich, teils totholzreich und als Brutvogelhabitat geeignet.

Vorkommen an Biotoptypen

1	TF	Typ	HF	F.Anteil
2	BTYP	Biotoptyp	- gesetzl. Grundl.	
3	Zusatz	Zusatz zum Biotoptypen		
4	LRT	Lebensraumtyp		
1	1		Ja	100 %
2	HGZ	Sonstiges Kleingehölz (2000)		

Räumliche Lage

Lagebeschreibung	Brache, Grünanlage, Pferdeweide		
Nachbarnutzung/en	574238	Hochwert (Y)	5947985
Rechtswert (X)		Naturraum	Stapelfelder Jungmoränengebiet (702.00)
Bezirk	Wandsbek	Gemarkung	Bergstedt (538)
Stadtteil (OT-Nr.)	Bergstedt (524)	Ramsargebiet	<input type="checkbox"/> EG-Vogelschutzgeb. <input type="checkbox"/>
Digitaler Grünplan	<input checked="" type="checkbox"/> Hafengesamtgebiet <input type="checkbox"/>	Nationalpark	<input type="checkbox"/>
Ausgleichsflächen NSG / ND / LSG	<input checked="" type="checkbox"/> Biosphärenreservat <input type="checkbox"/>	LSG Duvenstedt, Bergstedt, Lemsahl-Mellingstedt, Volksdorf und Rahlstedt [HH-2009 / Anteil: 100%]	
FFH-GEBIET			
Wasserschutzgebiet			

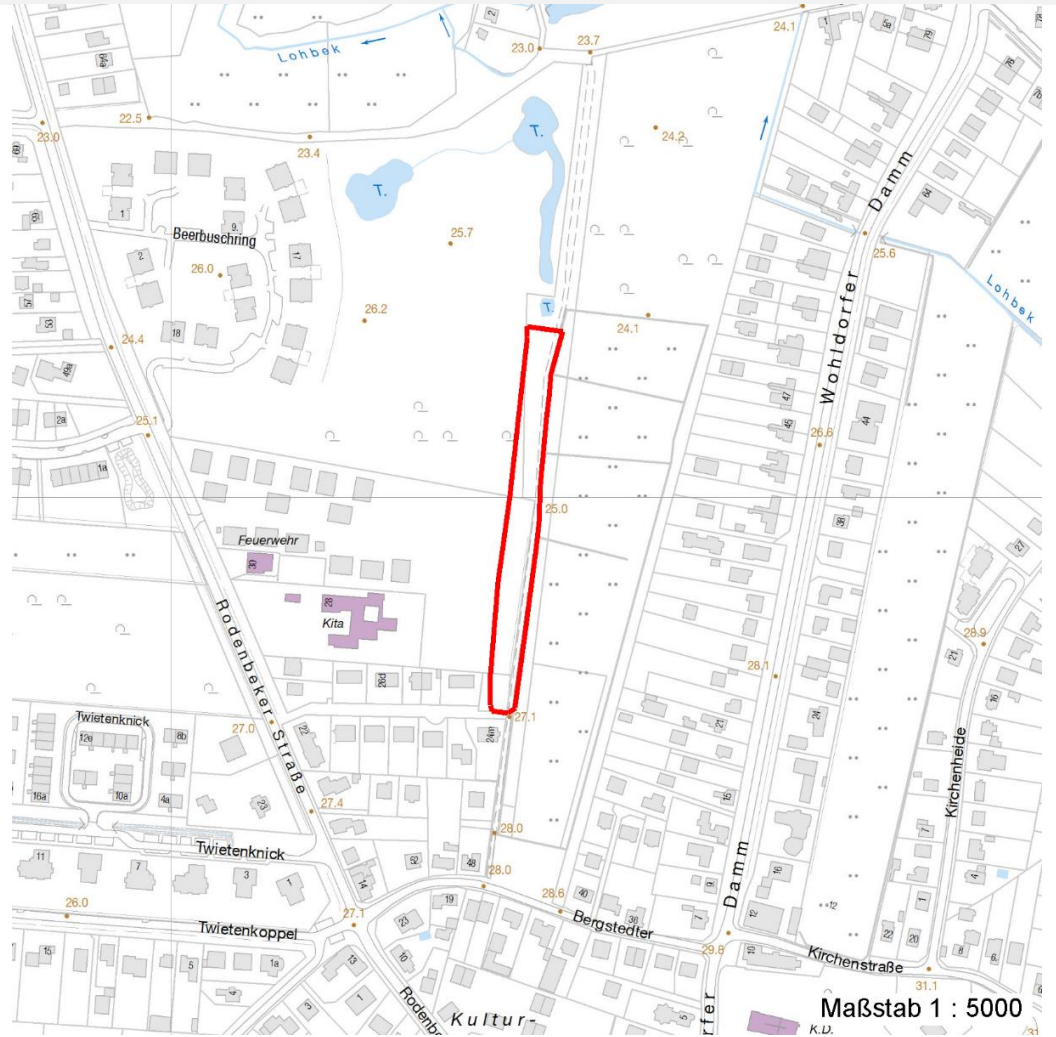
Erhebungsbogen

B

Projekt	Biotopkartierung Hamburg		Interne Nr.	55725	
			DK5 DK5-GK	7446	7448
			DK5 - Name	Bergstedt	
Handlungsbedarf	Nein		Biotop-Nr. alt	6	2
Bearbeitung	LUD	Kopie	Nein	Kartierung	06.09.2011
Räumliche Abbildung	Fläche		Fläche / Länge [m²/m]	5363,1143	
Anzahl Abschnitte	1		Breite (lineare Abb.) [m]		

Räumliche Lage

Karte



Weitere Erhebungsbögen

Interne Nr.	Interne Nr. Zuordnung	DK5	Biotop-Nr.	Kartierung	Zuordnung	DK5 (GK)	Biotop-Nr. (alt)
55725	55746	7446	6	15.09.1995	K	7448	2
55725	56195	7448	1	06.09.2003	=	7448	2

Zuordnung: N = nachfolgende Kartierung, K = weitere Kartierungen (zeitlich vorher oder nachher)

Foto

Interne Nr.	Index	Dateiname	Aufnahmerichtung
10793	0	7446_6_060911_1.JPG	

Weitere Angaben

Merkmal	Wert
Auswertung	
Gefährdung / Einflüsse	Naturferne Artenzusammensetzung.

Erhebungsbogen

B

Projekt	Biotopkartierung Hamburg	Interne Nr.	55725
		DK5 DK5-GK	7446 7448
Handlungsbedarf	Nein	DK5 - Name	Bergstedt
Bearbeitung	LUD	Biotop-Nr. alt	6 2
Räumliche Abbildung	Fläche	Kartierung	06.09.2011
Anzahl Abschnitte	1	Fläche / Länge [m²/m]	5363,1143
		Breite (lineare Abb.) [m]	

Weitere Angaben

Merkmal	Wert
Wertgesichtspunkte	Strukturreich, landschaftsgliedernd, Brutvogelhabitat, naturnah entwickelt, wenig gestört, wenig gepflegt.
Maßnahmen	Bestand weiterhin der Sukzession überlassen, Entwicklung zum naturnäheren Waldtypus zulassen.

Foto

Fotodatei	7446_6_060911_1.JPG	Fotodatei
Bildbeschreibung	heterogenes Gehölz	Bildbeschreibung
Aufnahmerichtung		Aufnahmerichtung



Teilflächenbeschreibung

Teilflächentyp		Teilflächen-Nr.	1
Biotoptyp	Sonstiges Kleingehölz (2000)	Biotoptyp	HGZ
- Zusatz		- gesetzl. Grundl.	
FFH-LRT		FFH-LRT	
Beschreibung		Entw.potential LRT	
		Hauptfläche	Ja
		Flächenanteil	100 %
		FFH-Unters.Fläche	Nein
		Saatgutfläche	Nein

Weitere Angaben

Merkmal	Wert
Boden	
Feuchte	5 - frisch und mäßig frisch
Stickstoffgehalt	7 - stickstoffreich
Standort, Relief	
Belichtung	4 - schattig bis halbschattig
Veg. - Soziologie	
BfN Schlüssel	48.0.04 - Fagetalia sylvaticae (Edellaub-Mischwälder und verwandte Ges.)

Erhebungsbogen

B

Projekt	Biotopkartierung Hamburg		Interne Nr.	55725
			DK5 DK5-GK	7446 7448
Handlungsbedarf	Nein		DK5 - Name	Bergstedt
Bearbeitung	LUD	Kopie	Nein	Biotop-Nr. alt
Räumliche Abbildung	Fläche			6 2
Anzahl Abschnitte	1			Kartierung
				06.09.2011
				Fläche / Länge [m²/m]
				5363,1143
				Breite (lineare Abb.) [m]

Zeigerwerte der Pflanzenartenliste (Auswertung)

Standort	Belichtung	halbschattig	4,9
Boden	Feuchte	frisch und mäßig frisch	5,4
	Stickstoff (N)	stickstoffreich	7
	Reaktion	schwach sauer	6,2
Vegetation	Mahdverträglichkeit	schnittempfindlich (nur Herbstschnitt vertragend)	3,3
Zeigerwerte	Futterwert	sehr geringwertiges Futter	2,4
	Wechselfeuchteanzeiger		2
	Giftpflanzen		0
	Überschw.anzeiger		3

Pflanzenartenliste

Gruppe / Pflanzenart	MS	M	W	Vs	St	PA	Ph	Sz	VS	V	G	cf	§	Rote Liste			
														HH	ND	SH	D
Tracheobionta (Gefäßpflanzen)																	
Alliaria petiolata (Knoblauchsrauke)	7	w		-													
Alnus glutinosa (Schwarz-Erle)	7	w		-													
Betula pendula (Hänge-Birke)	7	w		-	-												
Corylus avellana (Haselnuss)	7	w		-	-												
Crataegus monogyna (Eingrifflicher Weißdorn)	7	w		-													
Dactylis glomerata (Wiesen-Knäuelgras)	7	w		-													
Elymus repens (Gewöhnliche Quecke)	7	w		-													
Fagus sylvatica (Rotbuche)	7	z		-													
Frangula alnus (Faulbaum)	7	w		-	-												
Fraxinus excelsior (Gewöhnliche Esche)	7	w		-													
Galeopsis tetrahit (Gewöhnlicher Hohlzahn)	7	w		-	-												
Galium aparine (Kletten-Labkraut)	7	w		-													
Geum urbanum (Echte Nelkenwurz)	7	h		-													
Heracleum sphondylium (Wiesen-Bärenklau)	7	w		-	-												
Humulus lupulus (Hopfen)	7	w		-													
Impatiens parviflora (Kleinblütiges Springkraut)	7	w		-	-												
Juncus effusus (Flatter-Binse)	7	w		-													
Oxalis acetosella (Wald-Sauerklee)	7	z		-													
Populus x canadensis (Hybrid-Pappel)	7	w		-													
Prunus padus (Echte Traubenkirsche)	7	w		-													
Prunus serotina (Späte Traubenkirsche)	7	w		-	-												
Quercus robur (Stiel-Eiche)	7	w		-													
Rubus caesius (Kratzbeere)	7	z		-													
Rubus fruticosus agg. (Artengruppe Echte Brombeere)	7	z		-													
Rumex sanguineus (Blut-Ampfer)	7	w		-													
Sambucus nigra (Schwarzer Holunder)	7	w		-													
Sorbus aucuparia (Eberesche)	7	w		-													
Tilia x vulgaris (Holländische Linde)	7	w		-										D			
Urtica dioica (Große Brennessel)	7	z		-													
Anzahl Rote Liste Arten														1			
Anzahl Arten														29			

MS: Mengensystem; M: Mengenangabe, W: Bewertung der Art (FFH-Monitoring), Vs: Vegetationsschicht, St: Status, PA: Autor Phänologie; Ph: Phänologie, Sz: Soziabilität, VS: Vitalitätssystem; V: Vitalität, G: Geschlecht, cf: unsichere Bestimmung, §: Schutz nach BNatSchG, HH: Rote Liste Hamburg, Nds: Rote Liste Niedersachsen, SH: Rote Liste Schleswig-Holstein, D: Rote Liste Deutschland

Projekt	Biotopkartierung Hamburg			Interne Nr.	55725	
				DK5 DK5-GK	7446	7448
				DK5 - Name	Bergstedt	
Handlungsbedarf	Nein			Biotop-Nr. alt	6	2
Bearbeitung	LUD	Kopie	Nein	Kartierung	06.09.2011	
Räumliche Abbildung	Fläche			Fläche / Länge [m²/m]	5363,1143	
Anzahl Abschnitte	1			Breite (lineare Abb.) [m]		