

Erhebungsbogen

B

Projekt	Biotopkartierung Hamburg	Interne Nr.	55670
		DK5 DK5-GK	7446 7448
Handlungsbedarf	Nein	DK5 - Name	Bergstedt
Bearbeitung	BRA	Biotop-Nr. alt	68 112
Räumliche Abbildung	Fläche	Kartierung	12.05.2003
Anzahl Abschnitte	2	Fläche / Länge [m²/m]	5483,5121
		Breite (lineare Abb.) [m]	

Gesetzlicher Schutz § 30 (2) 2.5 Binsen- und seggenreiche Nasswiesen **Schutz nur teilweise** **Nein**

Gesamtbewertung	5	Noch wertvoll, gut entwicklungsfähig
– Alter	5	Biotop mittleren Alters, 20 bis 50 Jahre
– Belastungsgrad	4	Flächenhaft deutliche Belastung ohne nachh. Schäden
– Ökolog. Funktion	5	Bedeutung in einem Biotopkomplex, für den lokalen Biotopverbund oder als Puffer
– Seltenheit	5	Seltener Biotoptyp, floristisch stark verarmt, ohne seltener Pflges. od. verbr. artenreicher Biotoptyp

Bestandsbeschreibung

Heterogenes, von Pferden beweidetes, feuchtes Grünland mit eingestreuten Gebüschgruppen, in einer Geländesenke, die evtl ursprünglich wasserüberstaut war und heute durch Quellstätigkeit flächig bodenfeucht ist. Die Fläche ist durch die Dauerbeweidung und Gebüschgruppen sehr strukturreich, die Landschaft parkartig strukturiert. Die Vegetation besteht in den feuchten Bereichen relativ durchgängig aus mäßig artenreichen Flutrasen mit hohen Anteilen von Knickfuchsschwanz in einem vermutlich zeitweilig wasserüberstauten Bereich.

Vorkommen an Biotoptypen

1	TF	Typ	HF	F.Anteil
2	BTYP	Biotoptyp		- gesetzl. Grundl.
3	Zusatz	Zusatz zum Biotoptypen		
4	LRT	Lebensraumtyp		
1	1		Ja	100 %
2	GFF	Flutrasen (2000)		

Räumliche Lage

Lagebeschreibung	N Immenhorstweg, O Bergstedter Chaussee		
Nachbarnutzung/en	Feldgehlöz, mesophiles Grünland		
Rechtswert (X)	574181	Hochwert (Y)	5946837
Bezirk	Wandsbek	Naturraum	Stapelfelder Jungmoränengebiet (702.00)
Stadtteil (OT-Nr.)	Bergstedt (524)	Gemarkung	Bergstedt (538)
Digitaler Grünplan	<input type="checkbox"/> Hafengesamtgebiet	<input type="checkbox"/> Ramsargebiet	<input type="checkbox"/> EG-Vogelschutzgeb.
Ausgleichsflächen NSG / ND / LSG	<input checked="" type="checkbox"/> Biosphärenreservat	<input type="checkbox"/> Nationalpark	<input type="checkbox"/>
FFH-GEBIET			
Wasserschutzgebiet			

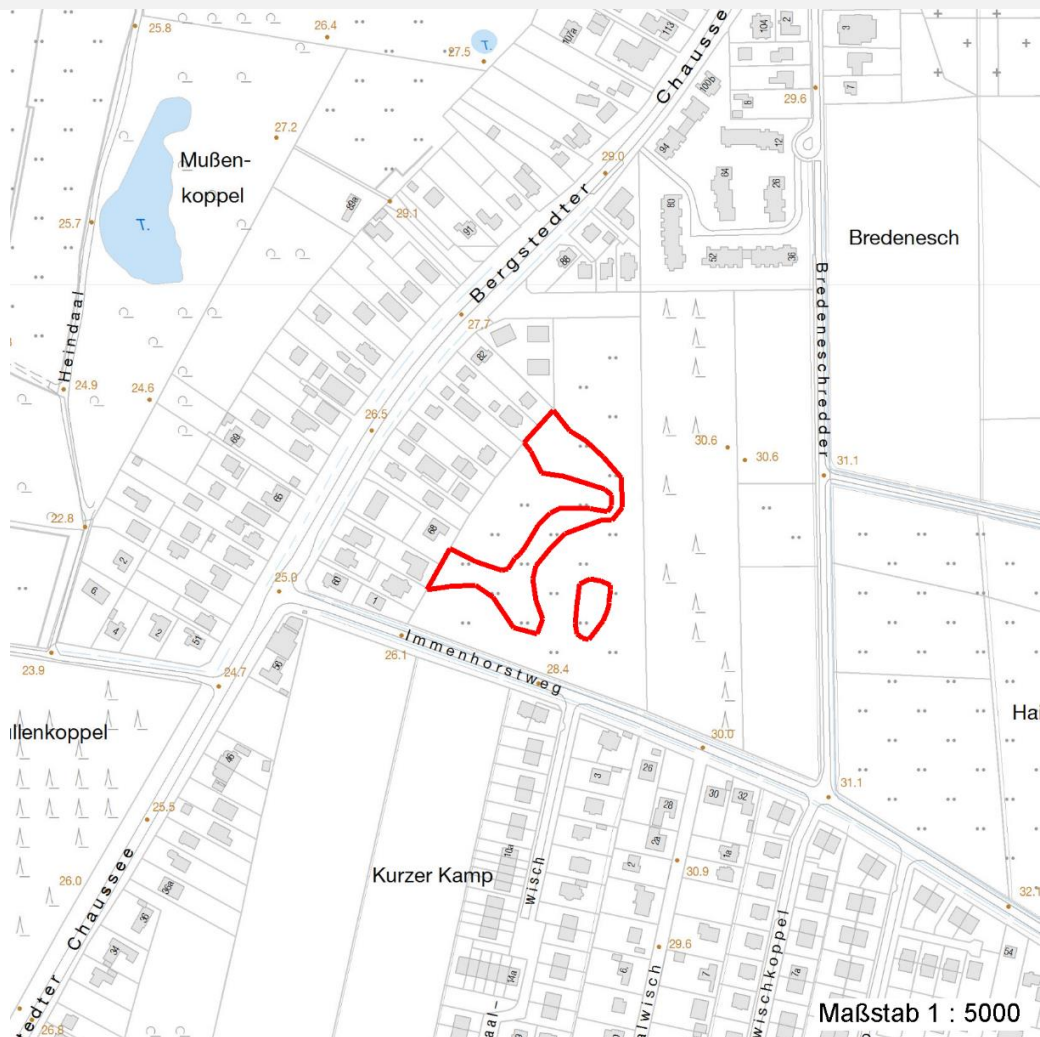
Erhebungsbogen

B

Projekt	Biotopkartierung Hamburg	Interne Nr.	55670	
		DK5 DK5-GK	7446	7448
		DK5 - Name	Bergstedt	
Handlungsbedarf	Nein	Biotop-Nr. alt	68	112
Bearbeitung	BRA	Kartierung	12.05.2003	
Räumliche Abbildung	Fläche	Fläche / Länge [m²/m]	5483,5121	
Anzahl Abschnitte	2	Breite (lineare Abb.) [m]		

Räumliche Lage

Karte



Weitere Erhebungsbögen

Interne Nr.	Interne Nr. Zuordnung	DK5	Biotop-Nr.	Kartierung	Zuordnung	DK5 (GK)	Biotop-Nr. (alt)
55670	55671	7446	68	24.07.2011	K	7448	112
55670	55671	7446	68	24.07.2011	N	7448	112
55670	55517	7446	35	15.09.1995	/	7448	51

Zuordnung: N = nachfolgende Kartierung, K = weitere Kartierungen (zeitlich vorher oder nachher)

Foto

Interne Nr.	Index	Dateiname	Aufnahmerichtung
15427	0	7446_68_120503_1.JPG	

Weitere Angaben

Merkmal	Wert
---------	------

Auswertung

17.04.2020

Erhebungsbogen

B

Projekt	Biotopkartierung Hamburg	Interne Nr.	55670
		DK5 DK5-GK	7446 7448
Handlungsbedarf	Nein	DK5 - Name	Bergstedt
Bearbeitung	BRA	Biotop-Nr. alt	68 112
Räumliche Abbildung	Fläche	Kartierung	12.05.2003
Anzahl Abschnitte	2	Fläche / Länge [m²/m]	5483,5121
		Breite (lineare Abb.) [m]	

Weitere Angaben

Merkmal	Wert
Gefährdung / Einflüsse	Beweidung einer nicht trittfesten Feuchtfläche; Ruderalisierung, Verarmung des Feuchtgrünlandpotentials.
Wertgesichtspunkte Maßnahmen	Altes, strukturreiches Grünland, Entwicklungsfähiges Feuchtgrünlandpotential Möglichst hohe Wasserstände im Gebiet erhalten, Flächen besser als Mähwiese nutzen.

Foto

Fotodatei 7446_68_120503_1.JPG
Bildbeschreibung
Aufnahmerichtung

Fotodatei
Bildbeschreibung
Aufnahmerichtung



Teilflächenbeschreibung

Teilflächentyp		Teilflächen-Nr.	1
Biotoptyp	Flutrasen (2000)	Biotoptyp	GFF
- Zusatz		- gesetzl. Grundl.	
FFH-LRT		FFH-LRT	
Beschreibung		Entw.potential LRT	
		Hauptfläche	Ja
		Flächenanteil	100 %
		FFH-Unters.Fläche	Nein
		Saatgutfläche	Nein

Erhebungsbogen

B

Projekt	Biotopkartierung Hamburg		Interne Nr.	55670
			DK5 DK5-GK	7446 7448
Handlungsbedarf	Nein		DK5 - Name	Bergstedt
Bearbeitung	BRA	Kopie	Nein	Biotop-Nr. alt
Räumliche Abbildung	Fläche			68 112
Anzahl Abschnitte	2			Kartierung
				12.05.2003
				Fläche / Länge [m²/m]
				5483,5121
				Breite (lineare Abb.) [m]

Zeigerwerte der Pflanzenartenliste (Auswertung)

Standort	Belichtung	halbsonnig bis halbschattig	6,4
Boden	Feuchte	mäßig feucht und wechselfeucht	6,2
	Stickstoff (N)	mäßig stickstoffarm bis stickstoffreich	6
	Reaktion	schwach sauer	5,8
Vegetation	Mahdverträglichkeit	mäßig bis gut schnittverträglich (erster Schnitt nicht vor Mitte Juni)	5,5
Zeigerwerte	Futterwert	mäßige Futterqualität	4,4
	Wechselfeuchteanzeiger		7
	Giftpflanzen		2
	Überschw.anzeiger		2

Pflanzenartenliste

Gruppe / Pflanzenart	MS	M	W	Vs	St	PA	Ph	Sz	VS	V	G	cf	§	Rote Liste			
														HH	ND	SH	D
Tracheobionta (Gefäßpflanzen)																	
Adoxa moschatellina (Moschuskraut)	7	w		-											3		
Agrostis stolonifera (Ausläufer-Straußgras)	7	z		-													
Alnus glutinosa (Schwarz-Erle)	7	h		-													
Alopecurus geniculatus (Knick-Fuchsschwanz)	7	h		-													
Alopecurus pratensis (Wiesen-Fuchsschwanz)	7	h		-													
Anthoxanthum odoratum (Gewöhnliches Ruchgras)	7	w		-													
Cardamine pratensis (Wiesen-Schaumkraut)	7	w		-											V		
Carex hirta (Behaarte Segge)	7	z		-													
Carex leporina (Hasenfuß-Segge)	7	w		-													
Cerastium holosteoides (Gewöhnliches Hornkraut)	7	w		-													
Cirsium arvense (Acker-Kratzdistel)	7	w		-													
Crataegus laevigata (Zweigrifflicher Weißdorn)	7	w		-													
Crataegus monogyna (Eingrifflicher Weißdorn)	7	w		-													
Dactylis glomerata (Wiesen-Knäuelgras)	7	w		-													
Deschampsia cespitosa (Rasen-Schmiele)	7	w		-													
Fallopia dumetorum (Hecken-Knöterich)	7	w		-													
Festuca rubra (Rot-Schwingel)	7	w		-													
Geum urbanum (Echte Nelkenwurz)	7	z		-													
Glechoma hederacea (Gundermann)	7	z		-													
Holcus lanatus (Wolliges Honiggras)	7	w		-													
Holcus mollis (Weiches Honiggras)	7	z		-													
Hypericum perforatum (Echtes Johanniskraut)	7	w		-													
Juncus effusus (Flatter-Binse)	7	w		-													
Juncus tenuis (Zarte Binse)	7	z		-													
Lolium perenne (Ausdauerndes Weidelgras)	7	z		-													
Lonicera periclymenum (Wald-Geißblatt)	7	h		-													
Phalaris arundinacea (Rohr-Glanzgras)	7	w		-													
Poa annua (Einjähriges Rispengras)	7	z		-													
Poa trivialis (Gewöhnliches Rispengras)	7	h		-													
Polygonatum multiflorum (Vielblütige Weißwurz)	7	w		-													
Prunus spinosa (Schlehe)	7	h		-													
Quercus robur (Stiel-Eiche)	7	h		-													
Ranunculus repens (Kriechender Hahnenfuß)	7	z		-													
Rubus caesius (Kratzbeere)	7	z		-													

Erhebungsbogen

B

Projekt	Biotopkartierung Hamburg		Interne Nr.	55670	
			DK5 DK5-GK	7446	7448
Handlungsbedarf	Nein		DK5 - Name	Bergstedt	
Bearbeitung	BRA	Kopie	Biotop-Nr. alt	68	112
Räumliche Abbildung	Fläche		Kartierung	12.05.2003	
Anzahl Abschnitte	2		Fläche / Länge [m²/m]	5483,5121	
			Breite (lineare Abb.) [m]		

Pflanzenartenliste

Gruppe / Pflanzenart	MS	M	W	Vs	St	PA	Ph	Sz	VS	V	G	cf	§	Rote Liste				
														HH	ND	SH	D	
Rubus fruticosus agg. (Artengruppe Echte Brombeere)	7	w		-														
Rubus idaeus (Himbeere)	7	w		-														
Rumex crispus (Krauser Ampfer)	7	w		-														
Rumex obtusifolius (Stumpfbältriger Ampfer)	7	w		-														
Sorbus aucuparia (Eberesche)	7	w		-														
Stellaria holostea (Große Sternmiere)	7	h		-														
Stellaria media (Vogelmiere)	7	w		-														
Taraxacum spec. (Löwenzahn)	7	z		-														
Urtica dioica (Große Brennnessel)	7	z		-														
Veronica hederifolia (Efeublättriger Ehrenpreis)	7	w		-														
Veronica serpyllifolia (Quendel-Ehrenpreis)	7	z		-														
Anzahl Rote Liste Arten														1	1			
Anzahl Arten										45								

MS: Mengensystem; M: Mengenangabe, W: Bewertung der Art (FFH-Monitoring), Vs: Vegetationsschicht, St: Status, PA: Autor Phänologie; Ph: Phänologie, Sz: Soziabilität, VS: Vitalitätssystem; V: Vitalität, G: Geschlecht, cf: unsichere Bestimmung, §: Schutz nach BNatSchG, HH: Rote Liste Hamburg, Nds: Rote Liste Niedersachsen, SH: Rote Liste Schleswig-Holstein, D: Rote Liste Deutschland