

# Erhebungsbogen

**B**

<b>Projekt</b>	Biotopkartierung Hamburg	<b>Interne Nr.</b>	55518
		<b>DK5   DK5-GK</b>	<b>7446</b> 7448
<b>Handlungsbedarf</b>	Nein	<b>DK5 - Name</b>	Bergstedt
<b>Bearbeitung</b>	BRA	<b>Biotop-Nr.   alt</b>	<b>67</b> 111
<b>Räumliche Abbildung</b>	Fläche	<b>Kartierung</b>	12.05.2003
<b>Anzahl Abschnitte</b>	1	<b>Fläche / Länge [m<sup>2</sup>/m]</b>	16120,9798
		<b>Breite (lineare Abb.) [m]</b>	

<b>Gesetzlicher Schutz</b>	<b>_ kein gesetzl. Schutz kein gesetzlich geschütztes Biotop</b>	<b>Schutz nur teilweise</b>	<b>Nein</b>
----------------------------	--	-----------------------------	-------------

<b>Gesamtbewertung</b>	5	Noch wertvoll, gut entwicklungsfähig
- <b>Alter</b>	6	Biotop mittleren Alters, 50 bis 100 Jahre
- <b>Belastungsgrad</b>	5	Flächenhaft mittlere oder örtlich starke Belastung
- <b>Ökolog. Funktion</b>	6	Hohe Bedeutung in einem Biotopkomplex, für den lokalen Biotopverbund oder als Puffer
- <b>Seltenheit</b>	4	Verbr. Biotoptyp ohne biotoptypische Artenvielfalt, Ubiquisten

## Bestandsbeschreibung

Heterogenes, mesophiles, von Pferden beweidetes Grünland mit eingestreuten Gebüschgruppen, die teilweise auf ehemalige Pflanzungen (Baumschulflächen) zurückgehen, in die Beweidung integriert sind und randlich befressen werden. Die Fläche ist durch die Dauerbeweidung und Gebüschgruppen sehr strukturreich, die Landschaft parkartig strukturiert, teilweise blütenreich, jedoch auch ruderal und nitrophytisch überprägt. Die Vegetation der Grünlandflächen ist mäßig artenreich. Der Biotop geht in einen artenreichen Flutrasen im Westen über.

## Vorkommen an Biotoptypen

1	TF	Typ	HF	F.Anteil
2	BTYP	Biotoptyp	- gesetzl. Grundl.	
3	Zusatz	Zusatz zum Biotoptypen		
4	LRT	Lebensraumtyp		
1	1		Ja	100 %
2	GMW	Artenreiche Weide frischer bis mittlerer Standorte (2000)		

## Räumliche Lage

<b>Lagebeschreibung</b>	N Immenhorstweg, O Bergstedter Chaussee		
<b>Nachbarnutzung/en</b>	Einfamilienhausbebauung, Forst		
<b>Rechtswert (X)</b>	574209	<b>Hochwert (Y)</b>	5946832
<b>Bezirk</b>	Wandsbek	<b>Naturraum</b>	Stapelfelder Jungmoränengebiet (702.00)
<b>Stadtteil (OT-Nr.)</b>	Bergstedt (524)	<b>Gemarkung</b>	Bergstedt (538)
<b>Digitaler Grünplan</b>	<input type="checkbox"/> <b>Hafengesamtgebiet</b>	<input type="checkbox"/> <b>Ramsargebiet</b>	<input type="checkbox"/> <b>EG-Vogelschutzgeb.</b>
<b>Ausgleichsflächen</b>	<input checked="" type="checkbox"/> <b>Biosphärenreservat</b>	<input type="checkbox"/> <b>Nationalpark</b>	<input type="checkbox"/>
<b>NSG / ND / LSG</b>			
<b>FFH-GEBIET</b>			
<b>Wasserschutzgebiet</b>			

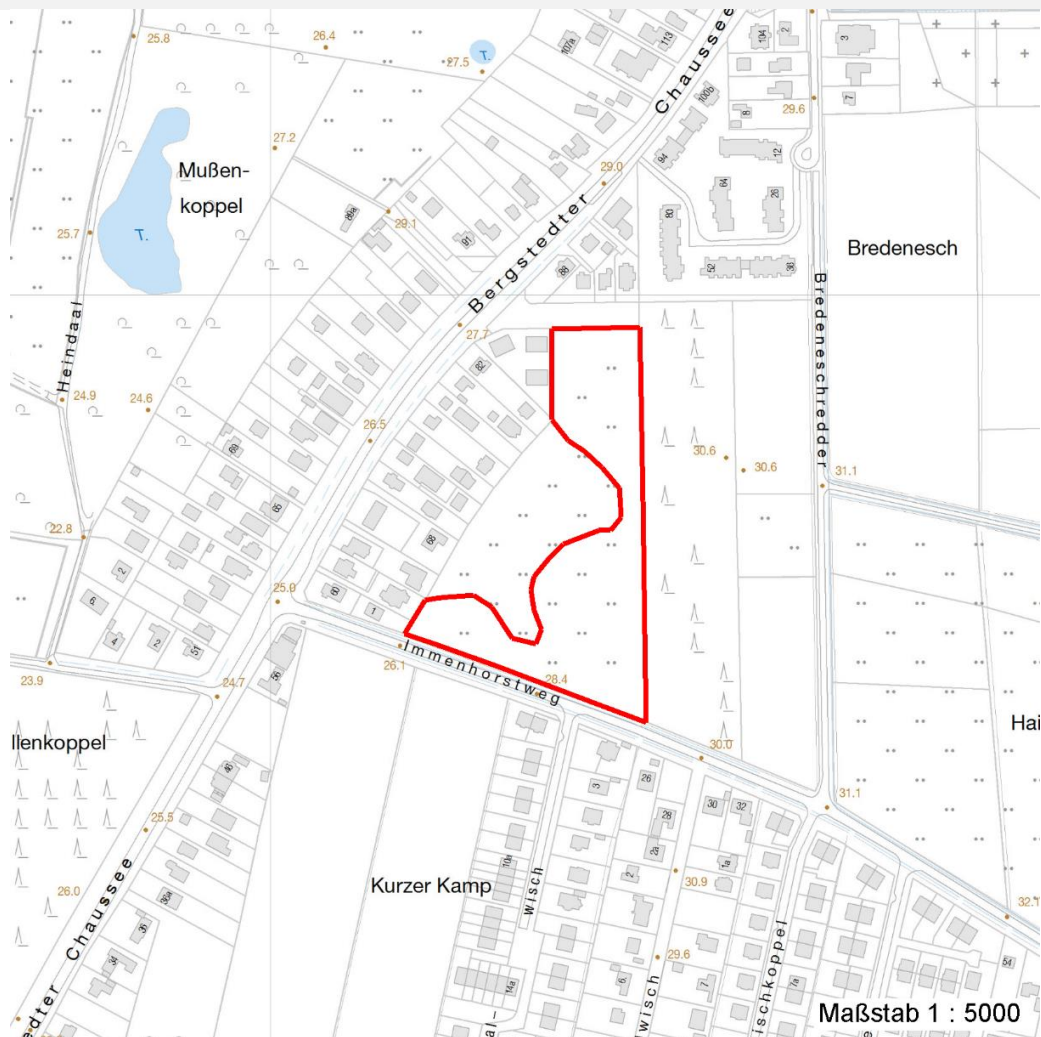
# Erhebungsbogen

**B**

<b>Projekt</b>	Biotopkartierung Hamburg	<b>Interne Nr.</b>	55518
		<b>DK5   DK5-GK</b>	<b>7446</b> 7448
<b>Handlungsbedarf</b>	Nein	<b>DK5 - Name</b>	Bergstedt
<b>Bearbeitung</b>	BRA	<b>Biotop-Nr.   alt</b>	<b>67</b> 111
<b>Räumliche Abbildung</b>	Fläche	<b>Kartierung</b>	12.05.2003
<b>Anzahl Abschnitte</b>	1	<b>Fläche / Länge [m<sup>2</sup>/m]</b>	16120,9798
		<b>Breite (lineare Abb.) [m]</b>	

## Räumliche Lage

### Karte



## Weitere Erhebungsbögen

Interne Nr.	Interne Nr. Zuordnung	DK5	Biotop-Nr.	Kartierung	Zuordnung	DK5 (GK)	Biotop-Nr. (alt)
55518	55519	7446	67	24.07.2011	K	7448	111
55518	55519	7446	67	24.07.2011	N	7448	111
55518	55517	7446	35	15.09.1995	/	7448	51

Zuordnung: N = nachfolgende Kartierung, K = weitere Kartierungen (zeitlich vorher oder nachher)

## Weitere Angaben

Merkmal	Wert
<b>Auswertung</b>	
Gefährdung / Einflüsse	Ruderalisierung der Fläche durch Dauerbeweidung.
Wertgesichtspunkte	Altes, strukturreiches, relativ artenreiches Grünland, günstiges Arteninventar, faunistisch bedeutend durch strukturelle Vielfalt der Landschaft.

# Erhebungsbogen

**B**

<b>Projekt</b>	Biotopkartierung Hamburg	<b>Interne Nr.</b>	55518
		<b>DK5   DK5-GK</b>	<b>7446</b> 7448
<b>Handlungsbedarf</b>	Nein	<b>DK5 - Name</b>	Bergstedt
<b>Bearbeitung</b>	BRA	<b>Biotop-Nr.   alt</b>	<b>67</b> 111
<b>Räumliche Abbildung</b>	Fläche	<b>Kartierung</b>	12.05.2003
<b>Anzahl Abschnitte</b>	1	<b>Fläche / Länge [m<sup>2</sup>/m]</b>	16120,9798
		<b>Breite (lineare Abb.) [m]</b>	

## Weitere Angaben

Merkmal	Wert
Maßnahmen	Flächen weiterhin in ähnlicher Weise bewirtschaften, Pflegeschnitte gegen die Ausbreitung der Brennesselherden einführen.

## Teilflächenbeschreibung

<b>Teilflächentyp</b>		<b>Teilflächen-Nr.</b>	1
<b>Biotoptyp</b>	Artenreiche Weide frischer bis mittlerer Standorte (2000)	<b>Biotoptyp</b>	GMW
- <b>Zusatz</b>		- <b>gesetzl. Grundl.</b>	
<b>FFH-LRT</b>		<b>FFH-LRT</b>	
<b>Beschreibung</b>		<b>Entw.potential LRT</b>	
		<b>Hauptfläche</b>	Ja
		<b>Flächenanteil</b>	100 %
		<b>FFH-Unters.Fläche</b>	Nein
		<b>Saatgutfläche</b>	Nein

## Weitere Angaben

Merkmal	Wert
<b>Boden</b>	
Feuchte	6 - mäßig feucht und wechselfeucht
Stickstoffgehalt	7 - stickstoffreich
<b>Standort, Relief</b>	
Belichtung	7 - halbsonnig
<b>Veg. - Soziologie</b>	
BfN Schlüssel	30.0.02.03 - Cynosurion (Weidelgras-Kammgrasweiden)

## Zeigerwerte der Pflanzenartenliste (Auswertung)

<b>Standort</b>	<b>Belichtung</b>	halbsonnig	6,6
<b>Boden</b>	<b>Feuchte</b>	mäßig feucht und wechselfeucht	5,6
	<b>Stickstoff (N)</b>	stickstoffreich	6,9
	<b>Reaktion</b>	schwach sauer	5,7
<b>Vegetation</b>	<b>Mahdverträglichkeit</b>	mäßig bis gut schnittverträglich (erster Schnitt nicht vor Mitte Juni)	5,8
<b>Zeigerwerte</b>	<b>Futterwert</b>	mäßige Futterqualität	4,3
	<b>Wechselfeuchteanzeiger</b>		3
	<b>Giftpflanzen</b>		2
	<b>Überschw.anzeiger</b>		0

## Pflanzenartenliste

Gruppe / Pflanzenart	MS	M	W	Vs	St	PA	Ph	Sz	VS	V	G	cf	Rote Liste						
													§	HH	ND	SH	D		
<b>Tracheobionta (Gefäßpflanzen)</b>																			
Adoxa moschatellina (Moschuskraut)	7	w		-															3
Alopecurus pratensis (Wiesen-Fuchsschwanz)	7	h		-															
Anthoxanthum odoratum (Gewöhnliches Ruchgras)	7	w		-															

# Erhebungsbogen

**B**

<b>Projekt</b>	Biotopkartierung Hamburg	<b>Interne Nr.</b>	55518
		<b>DK5   DK5-GK</b>	<b>7446</b> 7448
<b>Handlungsbedarf</b>	Nein	<b>DK5 - Name</b>	Bergstedt
<b>Bearbeitung</b>	BRA	<b>Biotop-Nr.   alt</b>	<b>67</b> 111
<b>Räumliche Abbildung</b>	Fläche	<b>Kartierung</b>	12.05.2003
<b>Anzahl Abschnitte</b>	1	<b>Fläche / Länge [m<sup>2</sup>/m]</b>	16120,9798
		<b>Breite (lineare Abb.) [m]</b>	

## Pflanzenartenliste

Gruppe / Pflanzenart	MS	M	W	Vs	St	PA	Ph	Sz	VS	V	G	cf	§	Rote Liste				
														HH	ND	SH	D	
Anthriscus sylvestris (Wiesen-Kerbel)	7	w		-														
Bellis perennis (Ausdauerndes Gänseblümchen)	7	z		-														
Bryonia dioica (Rotbeerige Zaunrübe)	7	w		-														
Calystegia sepium (Zaun-Winde)	7	w		-														
Cardamine pratensis (Wiesen-Schaumkraut)	7	w		-													V	
Cerastium holosteoides (Gewöhnliches Hornkraut)	7	w		-														
Chelidonium majus (Schöllkraut)	7	w		-														
Cirsium arvense (Acker-Kratzdistel)	7	w		-														
Crataegus laevigata (Zweigrifflicher Weißdorn)	7	w		-														
Crataegus monogyna (Eingrifflicher Weißdorn)	7	w		-														
Dactylis glomerata (Wiesen-Knäuelgras)	7	w		-														
Dryopteris filix-mas (Gewöhnlicher Wurmfarne)	7	w		-														
Elymus repens (Gewöhnliche Quecke)	7	h		-														
Euonymus europaeus (Gewöhnliches Pfaffenhütchen)	7	w		-														
Festuca rubra (Rot-Schwingel)	7	w		-														
Ficaria verna (Scharbockskraut)	7	w		-														
Galium aparine (Kletten-Labkraut)	7	h		-														
Geum urbanum (Echte Nelkenwurz)	7	w		-														
Hedera helix (Efeu)	7	w		-														
Holcus lanatus (Wolliges Honiggras)	7	w		-														
Holcus mollis (Weiches Honiggras)	7	h		-														
Hypochaeris radicata (Gewöhnliches Ferkelkraut)	7	w		-														
Juncus effusus (Flatter-Binse)	7	w		-														
Lolium perenne (Ausdauerndes Weidelgras)	7	z		-														
Lonicera tatarica (Tatarische Heckenkirsche)	7	w		-								X						
Moehringia trinervia (Dreinerlige Nabelmiere)	7	w		-														
Poa annua (Einjähriges Rispengras)	7	z		-														
Poa trivialis (Gewöhnliches Rispengras)	7	h		-														
Populus tremula (Zitter-Pappel)	7	z		-														
Pyrus communis (Kultur-Birne)	7	w		-														
Quercus robur (Stiel-Eiche)	7	h		-														
Ranunculus repens (Kriechender Hahnenfuß)	7	z		-														
Rosa canina (Hunds-Rose)	7	w		-														
Rosa corymbifera (Busch-Rose)	7	w		-													D	
Rosa multiflora (Vielblütige Rose)	7	w		-														
Rosa rubiginosa (Wein-Rose)	7	w		-													G	
Rubus caesius (Kratzbeere)	7	z		-														
Rubus fruticosus agg. (Artengruppe Echte Brombeere)	7	w		-														
Rubus idaeus (Himbeere)	7	z		-														
Rumex crispus (Krauser Ampfer)	7	w		-														
Rumex obtusifolius (Stumpfbblätteriger Ampfer)	7	w		-														
Salix caprea (Sal-Weide)	7	w		-														
Sambucus nigra (Schwarzer Holunder)	7	h		-														
Scrophularia nodosa (Knotige Braunwurz)	7	w		-														
Stellaria holostea (Große Sternmiere)	7	z		-														
Stellaria media (Vogelmiere)	7	w		-														

<b>Projekt</b>	Biotopkartierung Hamburg		<b>Interne Nr.</b>	55518	
			<b>DK5   DK5-GK</b>	<b>7446</b>	7448
<b>Handlungsbedarf</b>	Nein		<b>DK5 - Name</b>	Bergstedt	
<b>Bearbeitung</b>	BRA	<b>Kopie</b>	<b>Biotop-Nr.   alt</b>	<b>67</b>	111
<b>Räumliche Abbildung</b>	Fläche		<b>Kartierung</b>	12.05.2003	
<b>Anzahl Abschnitte</b>	1		<b>Fläche / Länge [m<sup>2</sup>/m]</b>	16120,9798	
			<b>Breite (lineare Abb.) [m]</b>		

## Pflanzenartenliste

Gruppe / Pflanzenart	MS	M	W	Vs	St	PA	Ph	Sz	VS	V	G	cf	Rote Liste						
													§	HH	ND	SH	D		
Taraxacum spec. (Löwenzahn)	7	h		-															
Trifolium repens (Weiß-Klee)	7	w		-															
Urtica dioica (Große Brennessel)	7	h		-															
Veronica serpyllifolia (Quendel-Ehrenpreis)	7	z		-															
<b>Anzahl Rote Liste Arten</b>													<b>3</b>	<b>1</b>					
<b>Anzahl Arten</b>													<b>53</b>						

MS: Mengensystem; M: Mengenangabe, W: Bewertung der Art (FFH-Monitoring), Vs: Vegetationsschicht, St: Status, PA: Autor Phänologie; Ph: Phänologie, Sz: Soziabilität, VS: Vitalitätssystem; V: Vitalität, G: Geschlecht, cf: unsichere Bestimmung, §: Schutz nach BNatSchG, HH: Rote Liste Hamburg, Nds: Rote Liste Niedersachsen, SH: Rote Liste Schleswig-Holstein, D: Rote Liste Deutschland