

Erhebungsbogen

B

Projekt	Biotopkartierung Hamburg	Interne Nr.	55609
		DK5 DK5-GK	7446 7448
Handlungsbedarf	Nein	DK5 - Name	Bergstedt
Bearbeitung	BRA	Biotop-Nr. alt	66 110
Räumliche Abbildung	Fläche	Kartierung	16.05.2003
Anzahl Abschnitte	1	Fläche / Länge [m²/m]	8932,5123
		Breite (lineare Abb.) [m]	

Gesetzlicher Schutz	§ 30 (2) 2. Moore, Sümpfe, Röhrichte, Großseggenrieder, binsen- und seggenreiche Nasswiesen und Quellbereiche	Schutz nur teilweise	Nein
----------------------------	---	-----------------------------	-------------

Gesamtbewertung	8 Hochgradig wertvoll
– Alter	8 Biotop hohen Alters, 200 bis 500 Jahre
– Belastungsgrad	8 geringe örtliche oder punktuelle Belastung
– Ökolog. Funktion	8 Wertbestimmender Bestandteil eines wertvollen Biotopkomplexes oder für den regionalen Biotopverbund.
– Seltenheit	8 Sehr seltener Biotoptyp, hohe Anteile seltener oder bedrohter Pflges., gesättigtes Artenspektrum, RL-Arten

Bestandsbeschreibung

Teils bis zu 15 m breiter Verlandungsstreifen um das Timmermoorgewässer, aus großem Ohrweidengebüsch und großen Beständen von Flatterbinsenried. Daneben jedoch mit moortypischen Elementen, Entwicklung von Schwingrasen aus Wassernabel, Klein- und Großseggenbeständen, Schnabelseggenried mit Torfmoosbildung. Sehr natürliche Vegetationsentwicklung, sehr ungestört, dauerhaft durchnässt.

Vorkommen an Biotoptypen

1	TF	Typ	HF	F.Anteil
2	BTYP	Biotoptyp		- gesetzl. Grundl.
3	Zusatz	Zusatz zum Biotoptypen		
4	LRT	Lebensraumtyp		
1	1		Ja	40 %
2	NAA	Seggen- und Binsenrieder basen- und nährstoffarmer Standorte (2000)		
4	kein LRT	kein Lebensraumtyp nach FFH-Richtlinie		
1	2			40 %
2	HSG	Weiden-Moor- und Sumpfbüsch nährstoffarmer Standorte (2000)		
4	kein LRT	kein Lebensraumtyp nach FFH-Richtlinie		
1	3			20 %
2	MRS	Schwingrasen (2000)		
4	kein LRT	kein Lebensraumtyp nach FFH-Richtlinie		

Räumliche Lage

Lagebeschreibung	Timmermoor Uferbereich	Hochwert (Y)	5946657
Nachbarnutzung/en	Offenes Gewässer, Randgehölz	Naturraum	Stapelfelder Jungmoränengebiet (702.00)
Rechtswert (X)	575374	Gemarkung	Bergstedt (538)
Bezirk	Wandsbek	Ramsargebiet	<input type="checkbox"/> EG-Vogelschutzgeb. <input type="checkbox"/>
Stadtteil (OT-Nr.)	Bergstedt (524)	Nationalpark	<input type="checkbox"/>
Digitaler Grünplan	<input type="checkbox"/> Hafengesamtgebiet <input type="checkbox"/>		
Ausgleichsflächen NSG / ND / LSG	<input checked="" type="checkbox"/> Biosphärenreservat <input type="checkbox"/>		
FFH-GEBIET	ND Timmermoor [HH-1004 / Anteil: 100%]		

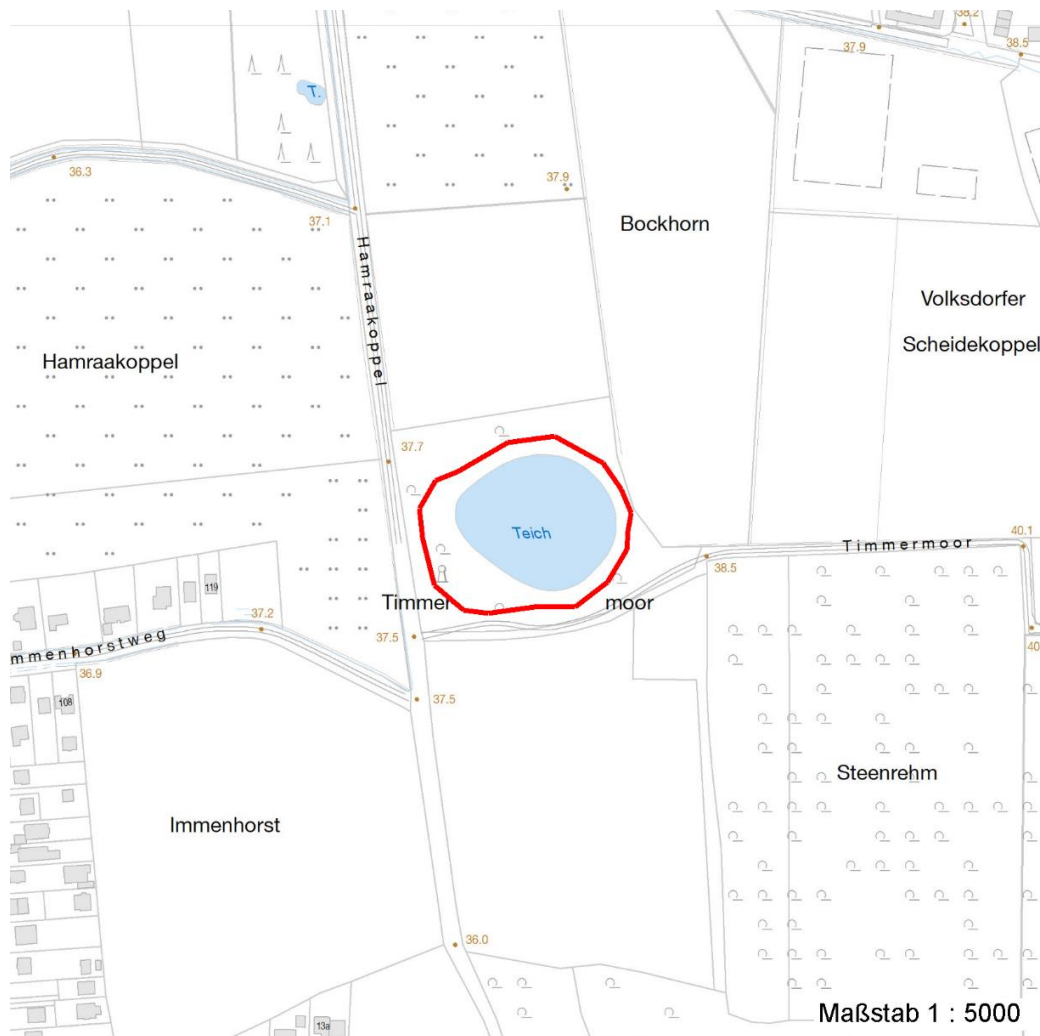
Erhebungsbogen

B

Projekt	Biotopkartierung Hamburg	Interne Nr.	55609
		DK5 DK5-GK	7446 7448
Handlungsbedarf	Nein	DK5 - Name	Bergstedt
Bearbeitung	BRA	Biotop-Nr. alt	66 110
Räumliche Abbildung	Fläche	Kartierung	16.05.2003
Anzahl Abschnitte	1	Fläche / Länge [m²/m]	8932,5123
		Breite (lineare Abb.) [m]	

Räumliche Lage

Wasserschutzgebiet Karte



Weitere Erhebungsbögen

Interne Nr.	Interne Nr. Zuordnung	DK5	Biotop-Nr.	Kartierung	Zuordnung	DK5 (GK)	Biotop-Nr. (alt)
55609	55625	7446	66	17.07.2011	K	7448	110
55609	55663	7446	25	15.09.1995	/	7448	34
55609	55562	7446	26	15.09.1995	/	7448	35

Zuordnung: N = nachfolgende Kartierung, K = weitere Kartierungen (zeitlich vorher oder nachher)

Foto

Interne Nr.	Index	Dateiname	Aufnahmerichtung
5594	0	7446_66_160503_1.JPG	
5595	0	7446_66_160503_2.JPG	
5596	0	7446_66_160503_3.JPG	

Erhebungsbogen

B

Projekt	Biotopkartierung Hamburg		Interne Nr.	55609	
			DK5 DK5-GK	7446	7448
Handlungsbedarf	Nein		DK5 - Name	Bergstedt	
Bearbeitung	BRA	Kopie	Nein	Biotop-Nr. alt	66 110
Räumliche Abbildung	Fläche		Kartierung	16.05.2003	
Anzahl Abschnitte	1		Fläche / Länge [m²/m]	8932,5123	
			Breite (lineare Abb.) [m]		

Weitere Angaben

Merkmal	Wert
Auswertung	
Gefährdung / Einflüsse	Der Bereich ist uferseitig gegen die benachbarten Flächen noch nicht stark genug abgeschirmt, Störung der Ufer auch durch Angler kommen offenbar vor, Zutritt durch Angler und Hundebesitzer.
Wertgesichtspunkte	Sehr naturnah, sehr breit ausgebildet, größtenteils sehr störungsarm, sehr günstige Abschirmung des Gewässers gegen die Umgebung, Vorkommen zahlreicher gefährdeter Arten.
zoologisch bedeutsame Strukturen Bedeutung für Tiergruppe	Spontane Vegetation jeder Form Insekten, allgemein Amphibien Vögel
Maßnahmen	Benachbarte Gehölze durch gelegentliche Auflichtung dicht erhalten, Unzugänglichkeit des Gebietes verbessern, größere Randbereiche in das NSG integrieren, naturnah entwickeln.

Foto

Fotodatei 7446_66_160503_1.JPG

Bildbeschreibung
Aufnahmerichtung



Fotodatei 7446_66_160503_2.JPG

Bildbeschreibung
Aufnahmerichtung



Erhebungsbogen

B

Projekt	Biotopkartierung Hamburg	Interne Nr.	55609
		DK5 DK5-GK	7446 7448
Handlungsbedarf	Nein	DK5 - Name	Bergstedt
Bearbeitung	BRA	Biotop-Nr. alt	66 110
Räumliche Abbildung	Fläche	Kartierung	16.05.2003
Anzahl Abschnitte	1	Fläche / Länge [m²/m]	8932,5123
		Breite (lineare Abb.) [m]	

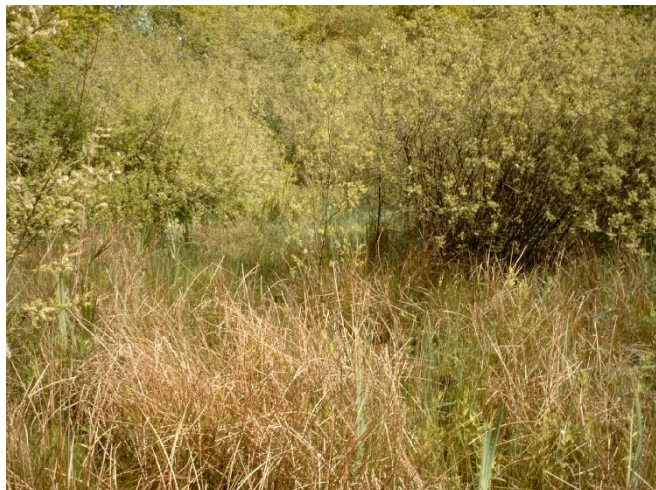
Foto

Fotodatei 7446_66_160503_3.JPG

Bildbeschreibung
Aufnahmerichtung

Fotodatei

Bildbeschreibung
Aufnahmerichtung



Teilflächenbeschreibung

Teilflächentyp		Teilflächen-Nr.	1
Biotoptyp	Seggen- und Binsenrieder basen- und nährstoffarmer Standorte (2000)	Biotoptyp	NAA
- Zusatz		- gesetzl. Grundl.	
FFH-LRT	kein Lebensraumtyp nach FFH-Richtlinie	FFH-LRT	kein LRT
Beschreibung		Entw.potential LRT	
		Hauptfläche	Ja
		Flächenanteil	40 %
		FFH-Unters.Fläche	Nein
		Saatgutfläche	Nein

Weitere Angaben

Merkmal	Wert
Boden	
Feuchte	8 - naß
Stickstoffgehalt	3 - stickstoffarm
Standort, Relief	
Belichtung	7 - halbsonnig

Erhebungsbogen

B

Projekt	Biotopkartierung Hamburg	Interne Nr.	55609
		DK5 DK5-GK	7446 7448
Handlungsbedarf	Nein	DK5 - Name	Bergstedt
Bearbeitung	BRA	Biotop-Nr. alt	66 110
Räumliche Abbildung	Fläche	Kartierung	16.05.2003
Anzahl Abschnitte	1	Fläche / Länge [m²/m]	8932,5123
		Breite (lineare Abb.) [m]	

Zeigerwerte der Pflanzenartenliste (Auswertung)

Standort	Belichtung	halbsonnig	7,5
Boden	Feuchte	naß	8
	Stickstoff (N)	stickstoffarm	3,2
	Reaktion	mäßig sauer bis sauer	3,5
Vegetation	Mahdverträglichkeit	schnittempfindlich (nur Herbstschnitt vertragend)	3,4
Zeigerwerte	Futterwert	fast wertloses Futter	1,4
	Wechselfeuchteanzeiger		7
	Giftpflanzen		3
	Überschw.anzeiger		9

Pflanzenartenliste

Gruppe / Pflanzenart	MS	M	W	Vs	St	PA	Ph	Sz	VS	V	G	cf	§	Rote Liste					
														HH	ND	SH	D		
Tracheobionta (Gefäßpflanzen)																			
Agrostis canina (Hunds-Straußgras)	7	w		-											3		3		
Betula pubescens pubescens (Moor-Birke)	7	w		-															
Bidens cernua (Nickender Zweizahn)	7	w		-															
Bidens tripartita (Dreiteiliger Zweizahn)	7	w		-											V				
Carex acuta (Schlank-Segge)	7	w		-														V	
Carex canescens (Graue Segge)	7	w		-											3			V	
Carex nigra (Wiesen-Segge)	7	h		-											V			V	
Carex rostrata (Schnabel-Segge)	7	z		-											3			V	
Comarum palustre (Sumpf-Blutauge)	7	z		-											V			3	
Dryopteris carthusiana (Dorniger Wurmfarne)	7	w		-															
Eleocharis palustris (Gewöhnliche Sumpfsimse)	7	w		-															
Epilobium palustre (Sumpf-Weidenröschen)	7	w		-											V				V
Eriophorum angustifolium (Schmalblättriges Wollgras)	7	w		-											3			V	V
Galium palustre (Sumpf-Labkraut)	7	w		-															
Glyceria fluitans (Flutender Schwaden)	7	w		-															
Hydrocotyle vulgaris (Wassernabel)	7	w		-											2			V	
Iris pseudacorus (Gelbe Schwertlilie)	7	z		-											b				
Juncus acutiflorus (Spitzblütige Binse)	7	w		-											3			3	
Juncus articulatus (Glieder-Binse)	7	w		-															
Juncus effusus (Flatter-Binse)	7	h		-															
Lemna minor (Kleine Wasserlinse)	7	w		-															
Lonicera periclymenum (Wald-Geißblatt)	7	w		-															
Lycopus europaeus (Gewöhnlicher Wolfstrapp)	7	w		-															
Lysimachia vulgaris (Gewöhnlicher Gilbweiderich)	7	w		-															
Molinia caerulea (Blaues Pfeifengras)	7	h		-															
Persicaria amphibia (Wasser-Knöterich)	7	w		-															
Persicaria mitis (Milder Knöterich)	7	w		-											V			V	
Ranunculus flammula (Brennender Hahnenfuß)	7	w		-														V	
Ranunculus repens (Kriechender Hahnenfuß)	7	w		-															
Salix aurita (Ohr-Weide)	7	h		-															
Salix cinerea (Grau-Weide)	7	w		-															
Scirpus sylvaticus (Wald-Simse)	7	w		-															V
Typha latifolia (Breitblättriger Rohrkolben)	7	w		-															
Viola palustris (Sumpf-Veilchen)	7	w		-											2			3	
Bryophyta (Moose)																			

Erhebungsbogen

B

Projekt	Biotopkartierung Hamburg	Interne Nr.	55609
		DK5 DK5-GK	7446 7448
Handlungsbedarf	Nein	DK5 - Name	Bergstedt
Bearbeitung	BRA	Biotop-Nr. alt	66 110
Räumliche Abbildung	Fläche	Kartierung	16.05.2003
Anzahl Abschnitte	1	Fläche / Länge [m²/m]	8932,5123
		Breite (lineare Abb.) [m]	

Pflanzenartenliste

Gruppe / Pflanzenart	MS	M	W	Vs	St	PA	Ph	Sz	VS	V	G	cf	§	Rote Liste			
														HH	ND	SH	D
Sphagnum spec. (Torfmoos)	7	w		-													
Anzahl Rote Liste Arten														12	13	2	
Anzahl Arten														35			

MS: Mengensystem; M: Mengenangabe, W: Bewertung der Art (FFH-Monitoring), Vs: Vegetationsschicht, St: Status, PA: Autor Phänologie; Ph: Phänologie, Sz: Soziabilität, VS: Vitalitätssystem; V: Vitalität, G: Geschlecht, cf: unsichere Bestimmung, §: Schutz nach BNatSchG, HH: Rote Liste Hamburg, Nds: Rote Liste Niedersachsen, SH: Rote Liste Schleswig-Holstein, D: Rote Liste Deutschland

Teilflächenbeschreibung

Teilflächentyp		Teilflächen-Nr.	2
Biotoptyp	Weiden-Moor- und Sumpfbüsch nährstoffarmer Standorte (2000)	Biotoptyp	HSG
- Zusatz		- gesetzl. Grundl.	
FFH-LRT	kein Lebensraumtyp nach FFH-Richtlinie	FFH-LRT	kein LRT
Beschreibung		Entw.potential LRT	
		Hauptfläche	
		Flächenanteil	40 %
		FFH-Unters.Fläche	Nein
		Saatgutfläche	Nein

Teilflächenbeschreibung

Teilflächentyp		Teilflächen-Nr.	3
Biotoptyp	Schwingrasen (2000)	Biotoptyp	MRS
- Zusatz		- gesetzl. Grundl.	
FFH-LRT	kein Lebensraumtyp nach FFH-Richtlinie	FFH-LRT	kein LRT
Beschreibung		Entw.potential LRT	
		Hauptfläche	
		Flächenanteil	20 %
		FFH-Unters.Fläche	Nein
		Saatgutfläche	Nein