

Erhebungsbogen

B

Projekt	Biotopkartierung Hamburg	Interne Nr.	55676
		DK5 DK5-GK	7446 7448
Handlungsbedarf	Nein	DK5 - Name	Bergstedt
Bearbeitung	BRA	Biotop-Nr. alt	64 107
Räumliche Abbildung	Fläche	Kartierung	16.05.2003
Anzahl Abschnitte	1	Fläche / Länge [m²/m]	5312,5949
		Breite (lineare Abb.) [m]	

Gesetzlicher Schutz	§ 30 (2) 2.5 Binsen- und seggenreiche Nasswiesen	Schutz nur teilweise	Ja
----------------------------	--	-----------------------------	----

Gesamtbewertung	7	Besonders wertvoll
– Alter	8	Biotop hohen Alters, 200 bis 500 Jahre
– Belastungsgrad	6	Flächenhaft geringe oder örtlich stärkere oder Vorbelastung mit deutlichem Einfluß
– Ökolog. Funktion	8	Wertbestimmender Bestandteil eines wertvollen Biotopkomplexes oder für den regionalen Biotopverbund.
– Seltenheit	8	Sehr seltener Biotoptyp, hohe Anteile seltener oder bedrohter Pflges., gesättigtes Artenspektrum, RL-Arten

Bestandsbeschreibung

Dauerhaft von Pferden oder Ponys beweidete, stark ruderalisierte Grünlandfläche, die im südlichen Teil zunehmend in Flutrasen und Erlengehölze übergeht, die sich in diesem Bereich auch naturverjüngen, zwar befressen werden, aber dennoch erhalten können. So entsteht ein Bild von einer sehr heterogenen, sehr strukturreichen, jedoch intensiv beweideten Fläche. Offene Grünlandbereiche sind sehr kurzgefressen. Größtenteils feuchter bis sumpfiger Grünlandbereich im Südosten stark zertreten, stark quellig und im Grunde nicht beweidungsresistent. Ein damals beweideter südlicher Abschnitt ist seit längerem gegen die Beweidung ausgezäunt und wird in einem gesonderten Biotop beschrieben.

Vorkommen an Biotoptypen

1	TF	Typ	HF	F.Anteil
2	BTYP	Biotoptyp		- gesetzl. Grundl.
3	Zusatz	Zusatz zum Biotoptypen		
4	LRT	Lebensraumtyp		
1	1		Ja	70 %
2	GNR	Seggen-, binsen- und/oder hochstaudenreiche Nasswiese nährstoffreicher Standorte (2000)		
1	2			30 %
2	GMW	Artenreiche Weide frischer bis mittlerer Standorte (2000)		

Räumliche Lage

Lagebeschreibung	Bornwisch/Hamraakoppel		
Nachbarnutzung/en	Weg, Einzelhausbebauung, Hecken, Acker		
Rechtswert (X)	575306	Hochwert (Y)	5946331
Bezirk	Wandsbek	Naturraum	Stapelfelder Jungmoränengebiet (702.00)
Stadtteil (OT-Nr.)	Bergstedt (524)	Gemarkung	Bergstedt (538)
Digitaler Grünplan	<input type="checkbox"/> Hafengesamtgebiet	<input type="checkbox"/> Ramsargebiet	<input type="checkbox"/> EG-Vogelschutzgeb.
Ausgleichsflächen NSG / ND / LSG	<input type="checkbox"/> Biosphärenreservat	<input type="checkbox"/> Nationalpark	<input type="checkbox"/>
FFH-GEBIET	LSG Duvenstedt, Bergstedt, Lemsahl-Mellingstedt, Volksdorf und Rahlstedt [HH-2009 / Anteil: 100%]		
Wasserschutzgebiet			

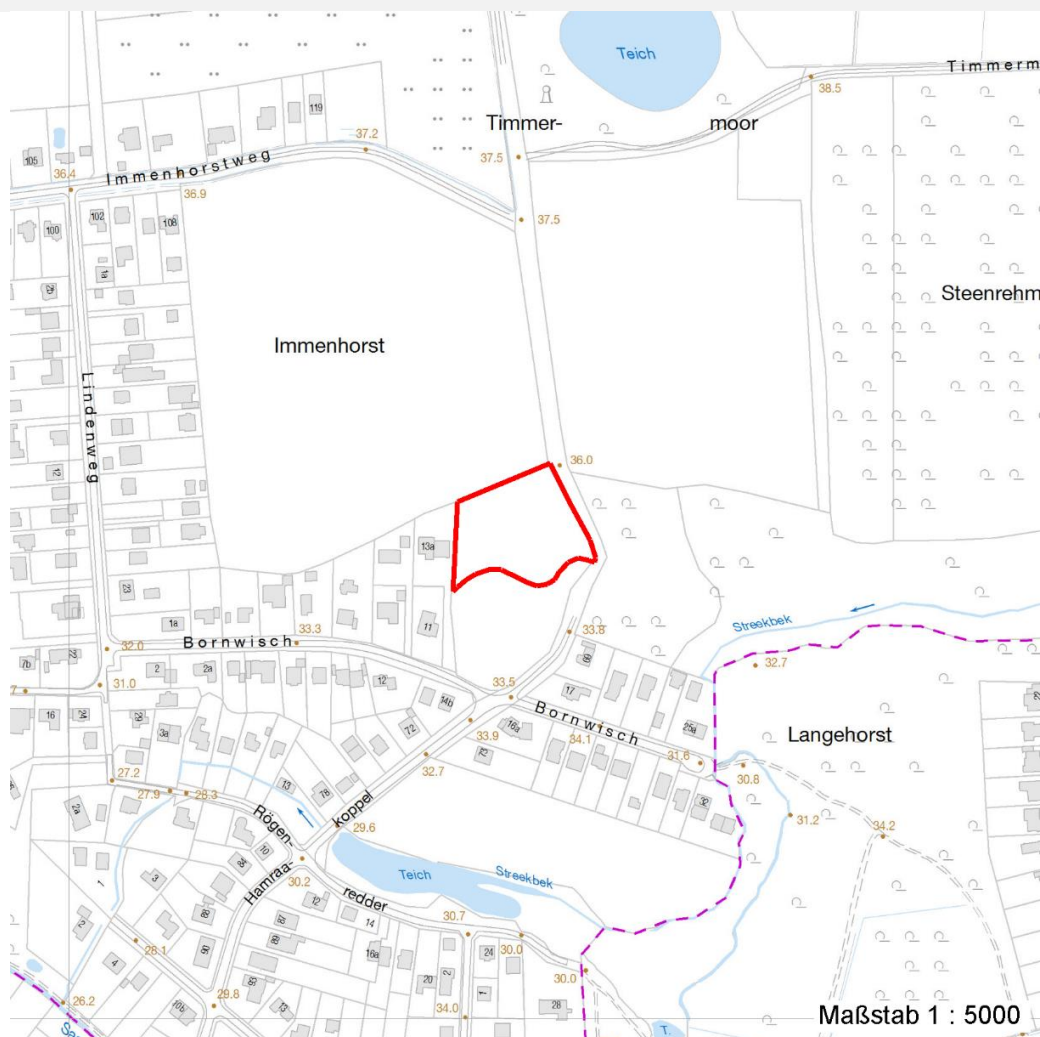
Erhebungsbogen

B

Projekt	Biotopkartierung Hamburg	Interne Nr.	55676	
		DK5 DK5-GK	7446	7448
		DK5 - Name	Bergstedt	
Handlungsbedarf	Nein	Biotop-Nr. alt	64	107
Bearbeitung	BRA	Kartierung	16.05.2003	
Räumliche Abbildung	Fläche	Fläche / Länge [m²/m]	5312,5949	
Anzahl Abschnitte	1	Breite (lineare Abb.) [m]		

Räumliche Lage

Karte



Weitere Erhebungsbögen

Interne Nr.	Interne Nr. Zuordnung	DK5	Biotop-Nr.	Kartierung	Zuordnung	DK5 (GK)	Biotop-Nr. (alt)
55676	55608	7446	63	12.09.2011	N	7448	106
55676	55755	7446	64	12.09.2011	N	7448	107
55676	55755	7446	64	12.09.2011	K	7448	107
55676	55579	7446	30	15.09.1995	<	7448	39

Zuordnung: N = nachfolgende Kartierung, K = weitere Kartierungen (zeitlich vorher oder nachher)

Foto

Interne Nr.	Index	Dateiname	Aufnahmerichtung
5694	0	7446_64_160503_1.JPG	
5695	0	7446_64_160503_2.JPG	

Erhebungsbogen

B

Projekt	Biotopkartierung Hamburg	Interne Nr.	55676	
		DK5 DK5-GK	7446	7448
Handlungsbedarf	Nein	DK5 - Name	Bergstedt	
Bearbeitung	BRA	Biotop-Nr. alt	64	107
Räumliche Abbildung	Fläche	Kartierung	16.05.2003	
Anzahl Abschnitte	1	Fläche / Länge [m²/m]	5312,5949	
		Breite (lineare Abb.) [m]		

Weitere Angaben

Merkmal	Wert
Auswertung	
Gefährdung / Einflüsse	Im Grund nicht beweidungsfähiger Standort, hohe Anteile von Trittschäden, Degradierung der schutzwürdigen Vegetation. Bodenverletzungen in ein Quellmulde
Wertgesichtspunkte	Sehr artenreich, Vorkommen gefährdeter Arten, vermutlich Vorkommen weiterer, hier nicht aufgenommener Arten, die wegen des kurzen Verbisses kaum erkennbar sind, blütenreich, struktureich, Relikt der alten Kulturlandschaft.
Maßnahmen	Flächen nach Möglichkeit nur zeitweilig beweiden, Quellfähigkeit erhalten; evtl. vollständig aus der Nutzung nehmen.

Foto

Fotodatei 7446_64_160503_1.JPG
Bildbeschreibung
Aufnahmerichtung



Fotodatei 7446_64_160503_2.JPG
Bildbeschreibung
Aufnahmerichtung



Teilflächenbeschreibung

Teilflächentyp		Teilflächen-Nr.	1
Biotoptyp	Seggen-, binsen- und/oder hochstaudenreiche Nasswiese nährstoffreicher Standorte (2000)	Biotoptyp	GNR
- Zusatz		- gesetzl. Grundl.	
FFH-LRT		FFH-LRT	
Beschreibung		Entw.potential LRT	
		Hauptfläche	Ja
		Flächenanteil	70 %
		FFH-Unters.Fläche	Nein
		Saatgutfläche	Nein

Erhebungsbogen

B

Projekt	Biotopkartierung Hamburg	Interne Nr.	55676	
		DK5 DK5-GK	7446	7448
Handlungsbedarf	Nein	DK5 - Name	Bergstedt	
Bearbeitung	BRA	Biotop-Nr. alt	64	107
Räumliche Abbildung	Fläche	Kartierung	16.05.2003	
Anzahl Abschnitte	1	Fläche / Länge [m²/m]	5312,5949	
		Breite (lineare Abb.) [m]		

Weitere Angaben

Merkmal	Wert
Boden	
Feuchte	7 - feucht
Stickstoffgehalt	6 - mäßig stickstoffarm bis stickstoffreich
Standort, Relief	
Belichtung	7 - halbsonnig
Veg. - Soziologie	
BfN Schlüssel	27.0.01 - Phragmitetalia (Röhrichte und Großseggenrieder) 29.0.02 - Caricetalia fuscae (Saure Kleinseggenwiesen) 30.0.01.02 - Calthion (gedüngte Feuchtwiesen)

Zeigerwerte der Pflanzenartenliste (Auswertung)

Standort	Belichtung	halbsonnig	6,7
Boden	Feuchte	feucht	7,2
	Stickstoff (N)	mäßig stickstoffarm bis stickstoffreich	5,6
	Reaktion	mäßig sauer	5,1
Vegetation	Mahdverträglichkeit	gut schnittverträglich	6,6
Zeigerwerte	Futterwert	mäßige Futterqualität	3,6
	Wechselfeuchteanzeiger		7
	Giftpflanzen		3
	Überschw.anzeiger		3

Pflanzenartenliste

Gruppe / Pflanzenart	MS	M	W	Vs	St	PA	Ph	Sz	VS	V	G	cf	§	Rote Liste			
														HH	ND	SH	D
Tracheobionta (Gefäßpflanzen)																	
Agrostis stolonifera (Ausläufer-Straußgras)	7	h		-													
Ajuga reptans (Kriechender Günsel)	7	z		-													
Alchemilla spec. (Frauenmantel)	7	z		-													
Alnus glutinosa (Schwarz-Erle)	7	z		-													
Anthoxanthum odoratum (Gewöhnliches Ruchgras)	7	h		-													
Caltha palustris (Sumpf-Dotterblume)	7	w		-										3	3	V	V
Cardamine pratensis (Wiesen-Schaumkraut)	7	w		-												V	
Carex hirta (Behaarte Segge)	7	w		-													
Carex nigra (Wiesen-Segge)	7	z		-												V	V
Cerastium holosteoides (Gewöhnliches Hornkraut)	7	w		-													
Cirsium palustre (Sumpf-Kratzdistel)	7	w		-													
Eleocharis palustris (Gewöhnliche Sumpfsimse)	7	w		-													
Epilobium palustre (Sumpf-Weidenröschen)	7	w		-												V	V
Epilobium spec. (Weidenröschen)	7	w		-													
Epilobium tetragonum (Vierkantiges Weidenröschen)	7	w		-												G	
Filipendula ulmaria (Mädesüß)	7	z		-													
Galium palustre (Sumpf-Labkraut)	7	w		-													
Geum rivale (Bach-Nelkenwurz)	7	w		-												2	3
Juncus articulatus (Glieder-Binse)	7	w		-													

Erhebungsbogen

B

Projekt	Biotopkartierung Hamburg	Interne Nr.	55676
		DK5 DK5-GK	7446 7448
Handlungsbedarf	Nein	DK5 - Name	Bergstedt
Bearbeitung	BRA	Biotop-Nr. alt	64 107
Räumliche Abbildung	Fläche	Kartierung	16.05.2003
Anzahl Abschnitte	1	Fläche / Länge [m²/m]	5312,5949
		Breite (lineare Abb.) [m]	

Pflanzenartenliste

Gruppe / Pflanzenart	MS	M	W	Vs	St	PA	Ph	Sz	VS	V	G	cf	§	Rote Liste			
														HH	ND	SH	D
Juncus effusus (Flutter-Binse)	7	w		-													
Lathyrus pratensis (Wiesen-Platterbse)	7	w		-													
Lotus pedunculatus (Sumpf-Hornklee)	7	w		-													V
Lysimachia nummularia (Pfennigkraut)	7	w		-													
Plantago lanceolata (Spitz-Wegerich)	7	w		-													
Poa trivialis (Gewöhnliches Rispengras)	7	h		-													
Ranunculus flammula (Brennender Hahnenfuß)	7	z		-													V
Ranunculus repens (Kriechender Hahnenfuß)	7	h		-													
Stellaria alsine (Bach-Sternmiere)	7	w		-										3			
Taraxacum spec. (Löwenzahn)	7	w		-													
Trifolium repens (Weiß-Klee)	7	w		-													
Urtica dioica (Große Brennnessel)	7	z		-													
Veronica beccabunga (Bachbungen-Ehrenpreis)	7	w		-													
Veronica chamaedrys (Gamander-Ehrenpreis)	7	w		-													
Veronica serpyllifolia (Quendel-Ehrenpreis)	7	w		-													
Anzahl Rote Liste Arten														6	2	5	2
Anzahl Arten														34			

MS: Mengensystem; M: Mengenangabe, W: Bewertung der Art (FFH-Monitoring), Vs: Vegetationsschicht, St: Status, PA: Autor Phänologie; Ph: Phänologie, Sz: Soziabilität, VS: Vitalitätssystem; V: Vitalität, G: Geschlecht, cf: unsichere Bestimmung, §: Schutz nach BNatSchG, HH: Rote Liste Hamburg, Nds: Rote Liste Niedersachsen, SH: Rote Liste Schleswig-Holstein, D: Rote Liste Deutschland

Teilflächenbeschreibung

Teilflächentyp		Teilflächen-Nr.	2
Biotoptyp	Artenreiche Weide frischer bis mittlerer Standorte (2000)	Biotoptyp	GMW
- Zusatz		- gesetzl. Grundl.	
FFH-LRT		FFH-LRT	
Beschreibung		Entw.potential LRT	
		Hauptfläche	
		Flächenanteil	30 %
		FFH-Unters.Fläche	Nein
		Saatgutfläche	Nein