

# Erhebungsbogen

**B**

<b>Projekt</b>	Biotopkartierung Hamburg	<b>Interne Nr.</b>	55755
		<b>DK5   DK5-GK</b>	<b>7446</b> 7448
<b>Handlungsbedarf</b>	Nein	<b>DK5 - Name</b>	Bergstedt
<b>Bearbeitung</b>	LUD	<b>Biotop-Nr.   alt</b>	<b>64</b> 107
<b>Räumliche Abbildung</b>	Fläche	<b>Kartierung</b>	12.09.2011
<b>Anzahl Abschnitte</b>	1	<b>Fläche / Länge [m<sup>2</sup>/m]</b>	1910,1659
		<b>Breite (lineare Abb.) [m]</b>	

**Gesetzlicher Schutz** § 30 (2) 2.5 Binsen- und seggenreiche Nasswiesen **Schutz nur teilweise** **Nein**

<b>Gesamtbewertung</b>	7	Besonders wertvoll
– <b>Alter</b>	8	Biotop hohen Alters, 200 bis 500 Jahre
– <b>Belastungsgrad</b>	6	Flächenhaft geringe oder örtlich stärkere oder Vorbelastung mit deutlichem Einfluß
– <b>Ökolog. Funktion</b>	8	Wertbestimmender Bestandteil eines wertvollen Biotopkomplexes oder für den regionalen Biotopverbund.
– <b>Seltenheit</b>	8	Sehr seltener Biotoptyp, hohe Anteile seltener oder bedrohter Pflges., gesättigtes Artenspektrum, RL-Arten

## Bestandsbeschreibung

Ehemals von Pferden oder Ponys beweidete, jetzt verbrachte Grünlandfläche mit vereinzelt Gehölzaufkommen.

## Vorkommen an Biotoptypen

1	TF	Typ	HF	F.Anteil
2	BTYP	Biotoptyp	- gesetzl. Grundl.	
3	Zusatz	Zusatz zum Biotoptypen		
4	LRT	Lebensraumtyp		
1	1		Ja	100 %
2	GMW	Artenreiche Weide frischer bis mittlerer Standorte (2000)		
3	b	Brache, keine Nutzung (b)		

## Räumliche Lage

<b>Lagebeschreibung</b>	Bornwisch/Hamraakoppel		
<b>Nachbarnutzung/en</b>	Weg, Einzelhausbebauung, Hecken, Acker		
<b>Rechtswert (X)</b>	575318	<b>Hochwert (Y)</b>	5946348
<b>Bezirk</b>	Wandsbek	<b>Naturraum</b>	Stapelfelder Jungmoränengebiet (702.00)
<b>Stadtteil (OT-Nr.)</b>	Bergstedt (524)	<b>Gemarkung</b>	Bergstedt (538)
<b>Digitaler Grünplan</b>	<input type="checkbox"/> <b>Hafengesamtgebiet</b>	<input type="checkbox"/> <b>Ramsargebiet</b>	<input type="checkbox"/> <b>EG-Vogelschutzgeb.</b>
<b>Ausgleichsflächen</b>	<input type="checkbox"/> <b>Biosphärenreservat</b>	<input type="checkbox"/> <b>Nationalpark</b>	<input type="checkbox"/>
<b>NSG / ND / LSG</b>	LSG Duvenstedt, Bergstedt, Lemsahl-Mellingstedt, Volksdorf und Rahlstedt [ HH-2009 / Anteil: 100% ]		
<b>FFH-GEBIET</b>			
<b>Wasserschutzgebiet</b>			

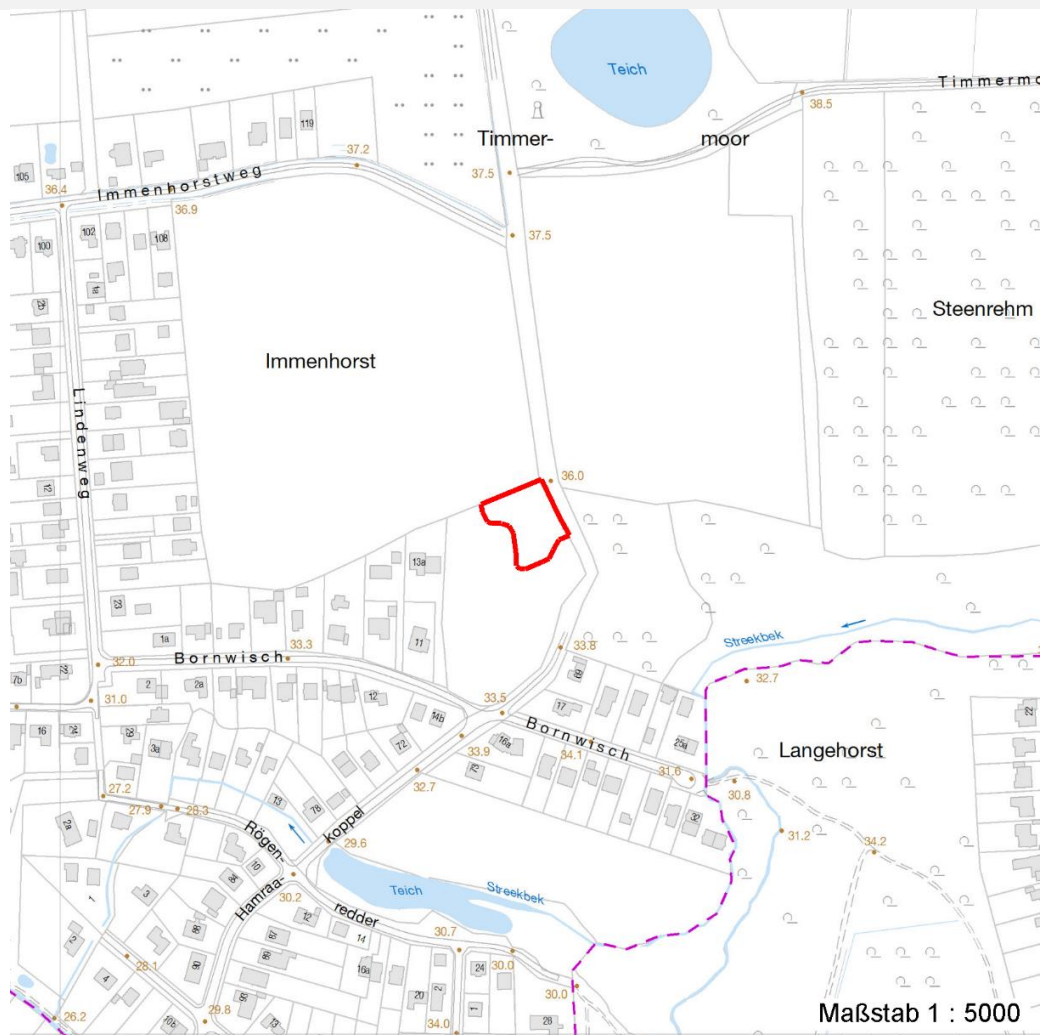
# Erhebungsbogen

**B**

<b>Projekt</b>	Biotopkartierung Hamburg	<b>Interne Nr.</b>	55755
		<b>DK5   DK5-GK</b>	7446 7448
		<b>DK5 - Name</b>	Bergstedt
<b>Handlungsbedarf</b>	Nein	<b>Biotop-Nr.   alt</b>	64 107
<b>Bearbeitung</b>	LUD	<b>Kartierung</b>	12.09.2011
<b>Räumliche Abbildung</b>	Fläche	<b>Fläche / Länge [m<sup>2</sup>/m]</b>	1910,1659
<b>Anzahl Abschnitte</b>	1	<b>Breite (lineare Abb.) [m]</b>	

## Räumliche Lage

Karte



## Weitere Erhebungsbögen

Interne Nr.	Interne Nr. Zuordnung	DK5	Biotop-Nr.	Kartierung	Zuordnung	DK5 (GK)	Biotop-Nr. (alt)
55755	55676	7446	64	16.05.2003	K	7448	107
55755	55676	7446	64	16.05.2003	<	7448	107

Zuordnung: N = nachfolgende Kartierung, K = weitere Kartierungen (zeitlich vorher oder nachher)

## Foto

Interne Nr.	Index	Dateiname	Aufnahmerichtung
5036	0	7446_64_120911_1.JPG	
5037	0	7446_64_120911_2.JPG	

## Weitere Angaben

Merkmal	Wert
---------	------

Auswertung

17.04.2020

# Erhebungsbogen

**B**

<b>Projekt</b>	Biotopkartierung Hamburg	<b>Interne Nr.</b>	55755
		<b>DK5   DK5-GK</b>	<b>7446</b> 7448
<b>Handlungsbedarf</b>	Nein	<b>DK5 - Name</b>	Bergstedt
<b>Bearbeitung</b>	LUD	<b>Biotop-Nr.   alt</b>	<b>64</b> 107
<b>Räumliche Abbildung</b>	Fläche	<b>Kartierung</b>	12.09.2011
<b>Anzahl Abschnitte</b>	1	<b>Fläche / Länge [m<sup>2</sup>/m]</b>	1910,1659
		<b>Breite (lineare Abb.) [m]</b>	

## Weitere Angaben

Merkmal	Wert
Gefährdung / Einflüsse	Im Grund nicht beweidungsfähiger Standort, hohe Anteile von Trittschäden, Degradierung der schutzwürdigen Vegetation. Bodenverletzungen in ein Quellmulde
Wertgesichtspunkte	Sehr artenreich, Vorkommen gefährdeter Arten, vermutlich Vorkommen weiterer, hier nicht aufgenommener Arten, die wegen des kurzen Verbisses kaum erkennbar sind, blütenreich, strukturreich, Relikt der alten Kulturlandschaft.
Maßnahmen	Flächen nach Möglichkeit nur zeitweilig beweiden, Quellfähigkeit erhalten; evtl. vollständig aus der Nutzung nehmen.

## Foto

<b>Fotodatei</b>	7446_64_120911_1.JPG	<b>Fotodatei</b>	7446_64_120911_2.JPG
<b>Bildbeschreibung</b>		<b>Bildbeschreibung</b>	
<b>Aufnahmerichtung</b>		<b>Aufnahmerichtung</b>	



## Teilflächenbeschreibung

<b>Teilflächentyp</b>	Artenreiche Weide frischer bis mittlerer Standorte (2000)	<b>Teilflächen-Nr.</b>	1
<b>Biotoptyp</b>		<b>Biotoptyp</b>	GMW
- <b>Zusatz</b>	Brache, keine Nutzung (b)	- <b>gesetzl. Grundl.</b>	
<b>FFH-LRT</b>		<b>FFH-LRT</b>	
<b>Beschreibung</b>		<b>Entw.potential LRT</b>	
		<b>Hauptfläche</b>	Ja
		<b>Flächenanteil</b>	100 %
		<b>FFH-Unters.Fläche</b>	Nein
		<b>Saatgutfläche</b>	Nein

# Erhebungsbogen

**B**

<b>Projekt</b>	Biotopkartierung Hamburg	<b>Interne Nr.</b>	55755	
		<b>DK5   DK5-GK</b>	<b>7446</b>	7448
<b>Handlungsbedarf</b>	Nein	<b>DK5 - Name</b>	Bergstedt	
<b>Bearbeitung</b>	LUD	<b>Biotop-Nr.   alt</b>	<b>64</b>	107
<b>Räumliche Abbildung</b>	Fläche	<b>Kartierung</b>	12.09.2011	
<b>Anzahl Abschnitte</b>	1	<b>Fläche / Länge [m<sup>2</sup>/m]</b>	1910,1659	
		<b>Breite (lineare Abb.) [m]</b>		

## Weitere Angaben

Merkmal	Wert
<b>Boden</b>	
Feuchte	7 - feucht
Stickstoffgehalt	6 - mäßig stickstoffarm bis stickstoffreich
<b>Standort, Relief</b>	
Belichtung	7 - halbsonnig
<b>Veg. - Soziologie</b>	
BfN Schlüssel	27.0.01 - Phragmitetalia (Röhrichte und Großseggenrieder) 29.0.02 - Caricetalia fuscae (Saure Kleinseggenwiesen) 30.0.01.02 - Calthion (gedüngte Feuchtwiesen)

## Zeigerwerte der Pflanzenartenliste (Auswertung)

<b>Standort</b>	<b>Belichtung</b>	halbsonnig	6,6
<b>Boden</b>	<b>Feuchte</b>	feucht	6,8
	<b>Stickstoff (N)</b>	mäßig stickstoffarm bis stickstoffreich	6,1
	<b>Reaktion</b>	schwach sauer	6
<b>Vegetation</b>	<b>Mahdverträglichkeit</b>	gut schnittverträglich	7,3
<b>Zeigerwerte</b>	<b>Futterwert</b>	mäßige Futterqualität	4,3
	<b>Wechselfeuchteanzeiger</b>		5
	<b>Giftpflanzen</b>		0
	<b>Überschw.anzeiger</b>		2

## Pflanzenartenliste

Gruppe / Pflanzenart	MS	M	W	Vs	St	PA	Ph	Sz	VS	V	G	cf	§	Rote Liste				
														HH	ND	SH	D	
<b>Tracheobionta (Gefäßpflanzen)</b>																		
Agrostis stolonifera (Ausläufer-Straußgras)	7	h		-														
Ajuga reptans (Kriechender Günsel)	7	z		-														
Alchemilla spec. (Frauenmantel)	7	z		-														
Alnus glutinosa (Schwarz-Erle)	7	w		-														
Anthoxanthum odoratum (Gewöhnliches Ruchgras)	7	z		-														
Carex hirta (Behaarte Segge)	7	w		-														
Cerastium holosteoides (Gewöhnliches Hornkraut)	7	w		-														
Cirsium palustre (Sumpf-Kratzdistel)	7	w		-														
Deschampsia cespitosa (Rasen-Schmiele)	7	w		-	-													
Eleocharis palustris (Gewöhnliche Sumpfsimse)	7	w		-														
Epilobium spec. (Weidenröschen)	7	w		-														
Galium palustre (Sumpf-Labkraut)	7	w		-														
Holcus lanatus (Wolliges Honiggras)	7	z		-	-													
Lathyrus pratensis (Wiesen-Platterbse)	7	w		-														
Lotus pedunculatus (Sumpf-Hornklee)	7	w		-											V			
Lysimachia nummularia (Pfennigkraut)	7	w		-														
Plantago lanceolata (Spitz-Wegerich)	7	w		-														
Poa trivialis (Gewöhnliches Rispengras)	7	h		-														
Ranunculus repens (Kriechender Hahnenfuß)	7	h		-														
Rumex spec. (Ampfer)	7	w		-	-													

# Erhebungsbogen

**B**

<b>Projekt</b>	Biotopkartierung Hamburg	<b>Interne Nr.</b>	55755
		<b>DK5   DK5-GK</b>	<b>7446</b> 7448
<b>Handlungsbedarf</b>	Nein	<b>DK5 - Name</b>	Bergstedt
<b>Bearbeitung</b>	LUD	<b>Biotop-Nr.   alt</b>	<b>64</b> 107
<b>Räumliche Abbildung</b>	Fläche	<b>Kartierung</b>	12.09.2011
<b>Anzahl Abschnitte</b>	1	<b>Fläche / Länge [m<sup>2</sup>/m]</b>	1910,1659
		<b>Breite (lineare Abb.) [m]</b>	

## Pflanzenartenliste

Gruppe / Pflanzenart	MS	M	W	Vs	St	PA	Ph	Sz	VS	V	G	cf	§	Rote Liste				
														HH	ND	SH	D	
Taraxacum spec. (Löwenzahn)	7	w		-														
Trifolium repens (Weiß-Klee)	7	w		-														
Urtica dioica (Große Brennessel)	7	z		-														
Veronica beccabunga (Bachbungen-Ehrenpreis)	7	w		-														
Veronica chamaedrys (Gamander-Ehrenpreis)	7	w		-														
Veronica serpyllifolia (Quendel-Ehrenpreis)	7	w		-														
<b>Anzahl Rote Liste Arten</b>													<b>1</b>					
<b>Anzahl Arten</b>													<b>26</b>					

MS: Mengensystem; M: Mengenangabe, W: Bewertung der Art (FFH-Monitoring), Vs: Vegetationsschicht, St: Status, PA: Autor Phänologie; Ph: Phänologie, Sz: Soziabilität, VS: Vitalitätssystem; V: Vitalität, G: Geschlecht, cf: unsichere Bestimmung, §: Schutz nach BNatSchG, HH: Rote Liste Hamburg, Nds: Rote Liste Niedersachsen, SH: Rote Liste Schleswig-Holstein, D: Rote Liste Deutschland