

# Erhebungsbogen

**B**

<b>Projekt</b>	Biotopkartierung Hamburg	<b>Interne Nr.</b>	55666
		<b>DK5   DK5-GK</b>	<b>7446</b> 7448
<b>Handlungsbedarf</b>	Nein	<b>DK5 - Name</b>	Bergstedt
<b>Bearbeitung</b>	BRA	<b>Biotop-Nr.   alt</b>	<b>63</b> 106
<b>Räumliche Abbildung</b>	Fläche	<b>Kartierung</b>	16.05.2003
<b>Anzahl Abschnitte</b>	1	<b>Fläche / Länge [m<sup>2</sup>/m]</b>	5591,5312
		<b>Breite (lineare Abb.) [m]</b>	

<b>Gesetzlicher Schutz</b>	§ 30 (2) 4.3 Auwälder	<b>Schutz nur teilweise</b>	<b>Nein</b>
----------------------------	-----------------------	-----------------------------	-------------

<b>Gesamtbewertung</b>	7	Besonders wertvoll
– <b>Alter</b>	7	Biotop hohen Alters, 100 bis 200 Jahre
– <b>Belastungsgrad</b>	7	Flächenhaft geringe oder Vorbelastung mit schwachem Einfluß
– <b>Ökolog. Funktion</b>	7	Sehr hohe Bedeutung in einem Biotopkomplex, für den lokalen Biotopverbund oder als Puffer
– <b>Seltenheit</b>	8	Sehr seltener Biotoptyp, hohe Anteile seltener oder bedrohter Pflges., gesättigtes Artenspektrum, RL-Arten

## Bestandsbeschreibung

Regenerierter Erlen-Eschen-Quellwald, nach Aufgabe der früheren Beweidung der Flächen. Die Erlen decken die Fläche zu 80 %, sind noch relativ jung, haben häufig Stammdicken zwischen 5 und 15 cm, oft mehrstämmig, in früherer Zeit zurückgeschnitten oder auch verbissen. Der Boden im Gehölz ist recht gut belichtet, über die gesamte Fläche feucht bis sumpfig, vermutlich stark quellig, mit Dominanz von Staudenfluren aus Mähdesüß sowie Bach-Nelkenwurz und großen Anteilen auf von Waldsimse. Die durch Fläche verlaufend noch erkennbaren alten Gruppen sind größtenteils verlandet, haben aber immr noch gewisse entwässernde Wirkung.

## Vorkommen an Biotoptypen

1	TF	Typ	HF	F.Anteil
2	BTYP	Biotoptyp		- gesetzl. Grundl.
3	Zusatz	Zusatz zum Biotoptypen		
4	LRT	Lebensraumtyp		
1	1		Ja	100 %
2	WEA	Erlen- und Eschen-Auwald (2000)		
4	kein LRT	kein Lebensraumtyp nach FFH-Richtlinie		

## Räumliche Lage

<b>Lagebeschreibung</b>	Einfamilienhausbebauung; Grünland		
<b>Nachbarnutzung/en</b>	575301	<b>Hochwert (Y)</b>	5946268
<b>Rechtswert (X)</b>	Wandsbek	<b>Naturraum</b>	Stapelfelder Jungmoränengebiet (702.00)
<b>Bezirk</b>	Bergstedt (524)	<b>Gemarkung</b>	Bergstedt (538)
<b>Stadtteil (OT-Nr.)</b>	<input type="checkbox"/> <b>Hafengesamtgebiet</b>	<input type="checkbox"/> <b>Ramsargebiet</b>	<input type="checkbox"/> <b>EG-Vogelschutzgeb.</b>
<b>Digitaler Grünplan</b>	<input type="checkbox"/> <b>Biosphärenreservat</b>	<input type="checkbox"/> <b>Nationalpark</b>	
<b>Ausgleichsflächen NSG / ND / LSG</b>	LSG Duvenstedt, Bergstedt, Lemsahl-Mellingstedt, Volksdorf und Rahlstedt [ HH-2009 / Anteil: 100% ]		
<b>FFH-GEBIET</b>			
<b>Wasserschutzgebiet</b>			

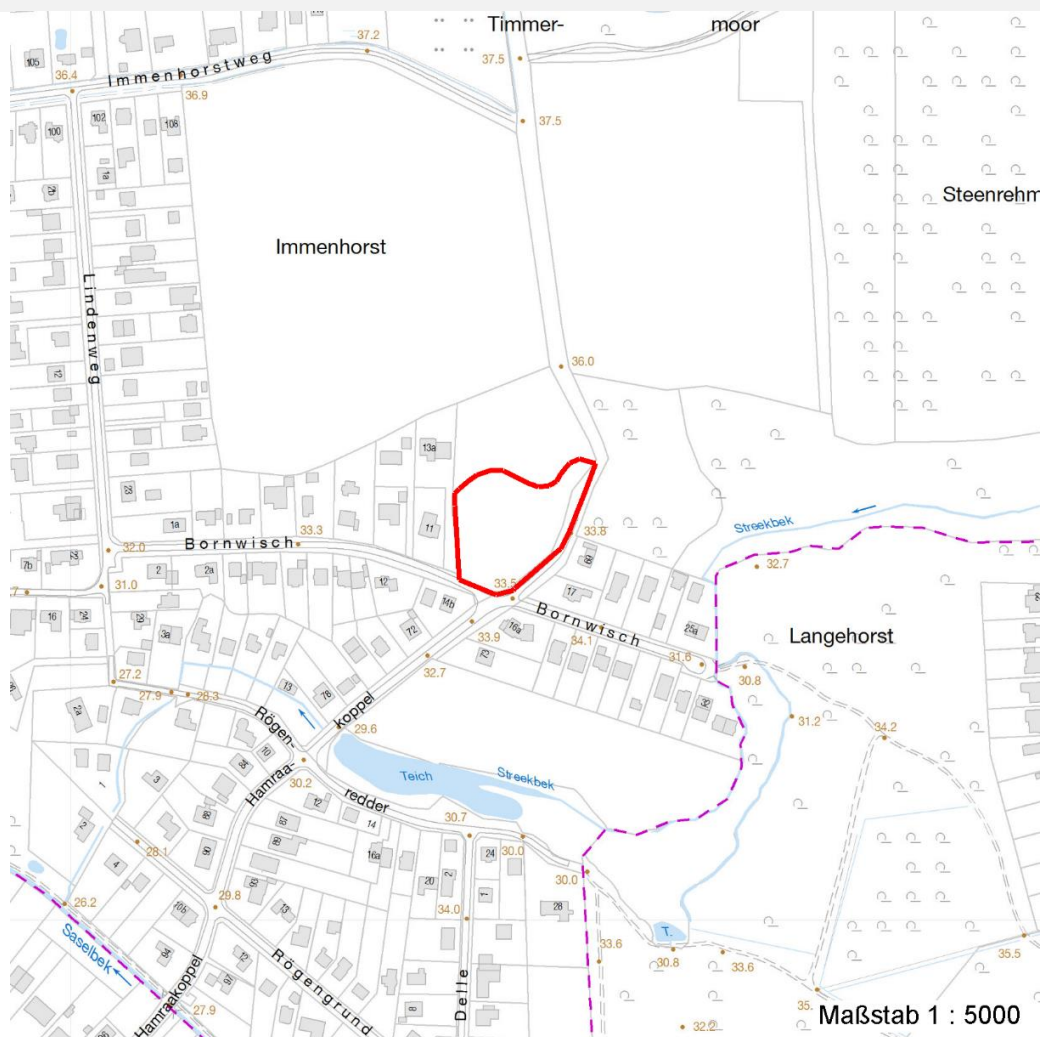
# Erhebungsbogen

**B**

<b>Projekt</b>	Biotopkartierung Hamburg	<b>Interne Nr.</b>	55666
		<b>DK5   DK5-GK</b>	<b>7446</b> 7448
<b>Handlungsbedarf</b>	Nein	<b>DK5 - Name</b>	Bergstedt
<b>Bearbeitung</b>	BRA	<b>Biotop-Nr.   alt</b>	<b>63</b> 106
<b>Räumliche Abbildung</b>	Fläche	<b>Kartierung</b>	16.05.2003
<b>Anzahl Abschnitte</b>	1	<b>Fläche / Länge [m<sup>2</sup>/m]</b>	5591,5312
		<b>Breite (lineare Abb.) [m]</b>	

## Räumliche Lage

### Karte



## Weitere Erhebungsbögen

Interne Nr.	Interne Nr. Zuordnung	DK5	Biotop-Nr.	Kartierung	Zuordnung	DK5 (GK)	Biotop-Nr. (alt)
55666	55608	7446	63	12.09.2011	K	7448	106
55666	55579	7446	30	15.09.1995	<	7448	39

Zuordnung: N = nachfolgende Kartierung, K = weitere Kartierungen (zeitlich vorher oder nachher)

## Foto

Interne Nr.	Index	Dateiname	Aufnahmerichtung
5737	0	7446_63_160503_1.JPG	
5738	0	7446_63_160503_2.JPG	

## Weitere Angaben

Merkmal	Wert
---------	------

Auswertung

17.04.2020

# Erhebungsbogen

**B**

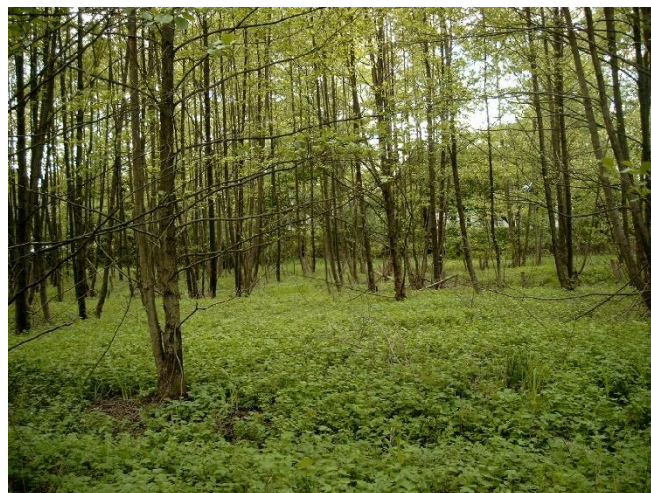
<b>Projekt</b>	Biotopkartierung Hamburg	<b>Interne Nr.</b>	55666
		<b>DK5   DK5-GK</b>	<b>7446</b> 7448
<b>Handlungsbedarf</b>	Nein	<b>DK5 - Name</b>	Bergstedt
<b>Bearbeitung</b>	BRA	<b>Biotop-Nr.   alt</b>	<b>63</b> 106
<b>Räumliche Abbildung</b>	Fläche	<b>Kartierung</b>	16.05.2003
<b>Anzahl Abschnitte</b>	1	<b>Fläche / Länge [m<sup>2</sup>/m]</b>	5591,5312
		<b>Breite (lineare Abb.) [m]</b>	

## Weitere Angaben

Merkmal	Wert
Gefährdung / Einflüsse	Potentiell gefährdet durch verminderte Grundwassertätigkeit sowie durch Wiederaufnahme der Beweidung.
Wertgesichtspunkte	Vorkommen stark gefährdeter Arten, sehr großflächig sumpfiger Standort, wertvoller Quellstandort, naturnahe Entwicklung, relativ ungestört, Relikt der Naturlandschaft in einem sonst eng besiedelten Raum.
zoologisch bedeutsame Strukturen	Spontane Vegetation jeder Form
Bedeutung für Tiergruppe	Insekten, allgemein Amphibien, Sommerquartiere Vögel
Maßnahmen	Flächen der Sukzession überlassen; Bodenwasserhaushalt schützen.

## Foto

<b>Fotodatei</b>	7446_63_160503_1.JPG	<b>Fotodatei</b>	7446_63_160503_2.JPG
<b>Bildbeschreibung</b>		<b>Bildbeschreibung</b>	
<b>Aufnahmerichtung</b>		<b>Aufnahmerichtung</b>	



## Teilflächenbeschreibung

<b>Teilflächentyp</b>		<b>Teilflächen-Nr.</b>	1
<b>Biotoptyp</b>	Erlen- und Eschen-Auwald (2000)	<b>Biotoptyp</b>	WEA
<b>- Zusatz</b>		<b>- gesetzl. Grundl.</b>	
<b>FFH-LRT</b>	kein Lebensraumtyp nach FFH-Richtlinie	<b>FFH-LRT</b>	kein LRT
<b>Beschreibung</b>		<b>Entw.potential LRT</b>	
		<b>Hauptfläche</b>	Ja
		<b>Flächenanteil</b>	100 %
		<b>FFH-Unters.Fläche</b>	Nein
		<b>Saatgutfläche</b>	Nein

# Erhebungsbogen

**B**

<b>Projekt</b>	Biotopkartierung Hamburg		<b>Interne Nr.</b>	55666
			<b>DK5   DK5-GK</b>	<b>7446</b> 7448
<b>Handlungsbedarf</b>	Nein		<b>DK5 - Name</b>	Bergstedt
<b>Bearbeitung</b>	BRA	<b>Kopie</b>	Nein	<b>Biotop-Nr.   alt</b>
<b>Räumliche Abbildung</b>	Fläche			<b>63</b> 106
<b>Anzahl Abschnitte</b>	1			<b>Kartierung</b>
				16.05.2003
				<b>Fläche / Länge [m<sup>2</sup>/m]</b>
				5591,5312
				<b>Breite (lineare Abb.) [m]</b>

## Zeigerwerte der Pflanzenartenliste (Auswertung)

<b>Standort</b>	<b>Belichtung</b>	halbsonnig	6,5
<b>Boden</b>	<b>Feuchte</b>	naß	8,2
	<b>Stickstoff (N)</b>	mäßig stickstoffarm	5,2
	<b>Reaktion</b>	mäßig sauer	5,2
<b>Vegetation</b>	<b>Mahdverträglichkeit</b>	schnittempfindlich bis mäßig schnittverträglich	3,8
<b>Zeigerwerte</b>	<b>Futterwert</b>	geringwertiges Futter	2,9
	<b>Wechselfeuchteanzeiger</b>		3
	<b>Giftpflanzen</b>		3
	<b>Überschw.anzeiger</b>		6

## Pflanzenartenliste

Gruppe / Pflanzenart	MS	M	W	Vs	St	PA	Ph	Sz	VS	V	G	cf	§	Rote Liste				
														HH	ND	SH	D	
<b>Tracheobionta (Gefäßpflanzen)</b>																		
Ajuga reptans (Kriechender Günsel)	7	w		-														
Alnus glutinosa (Schwarz-Erle)	7	h		-														
Alopecurus pratensis (Wiesen-Fuchsschwanz)	7	w		-														
Cardamine amara (Bitteres Schaumkraut)	7	w		-										V	V			
Carex disticha (Zweizeilige Segge)	7	z		-										V	V			
Deschampsia cespitosa (Rasen-Schmiele)	7	w		-														
Epilobium palustre (Sumpf-Weidenröschen)	7	w		-										V	V			
Epilobium tetragonum (Vierkantiges Weidenröschen)	7	w		-										G				
Equisetum fluviatile (Teich-Schachtelhalm)	7	w		-														
Equisetum sylvaticum (Wald-Schachtelhalm)	7	w		-										2				
Filipendula ulmaria (Mädesüß)	7	d		-														
Fraxinus excelsior (Gewöhnliche Esche)	7	w		-														
Geum rivale (Bach-Nelkenwurz)	7	w		-										2	3			
Glechoma hederacea (Gundermann)	7	w		-														
Glyceria fluitans (Flutender Schwaden)	7	h		-														
Holcus lanatus (Wolliges Honiggras)	7	w		-														
Juncus effusus (Flutter-Binse)	7	z		-														
Lathyrus pratensis (Wiesen-Platterbse)	7	w		-														
Lysimachia vulgaris (Gewöhnlicher Gilbweiderich)	7	w		-														
Poa trivialis (Gewöhnliches Rispengras)	7	z		-														
Ranunculus sceleratus (Gift-Hahnenfuß)	7	w		-														
Scirpus sylvaticus (Wald-Simse)	7	h		-											V			
Valeriana dioica (Kleiner Baldrian)	7	w		-										1	2			
Veronica anagallis-aquatica (Wasser-Ehrenpreis)	7	w		-										2				
														<b>Anzahl Rote Liste Arten</b>	<b>8</b>	<b>1</b>	<b>4</b>	<b>1</b>
														<b>Anzahl Arten</b>	<b>24</b>			

MS: Mengensystem; M: Mengenangabe, W: Bewertung der Art (FFH-Monitoring), Vs: Vegetationsschicht, St: Status, PA: Autor Phänologie; Ph: Phänologie, Sz: Soziabilität, VS: Vitalitätssystem; V: Vitalität, G: Geschlecht, cf: unsichere Bestimmung, §: Schutz nach BNatSchG, HH: Rote Liste Hamburg, Nds: Rote Liste Niedersachsen, SH: Rote Liste Schleswig-Holstein, D: Rote Liste Deutschland

# Erhebungsbogen

**B**

<b>Projekt</b>	Biotopkartierung Hamburg	<b>Interne Nr.</b>	55666
		<b>DK5   DK5-GK</b>	<b>7446</b> 7448
<b>Handlungsbedarf</b>	Nein	<b>DK5 - Name</b>	Bergstedt
<b>Bearbeitung</b>	BRA	<b>Biotop-Nr.   alt</b>	<b>63</b> 106
<b>Räumliche Abbildung</b>	Fläche	<b>Kartierung</b>	16.05.2003
<b>Anzahl Abschnitte</b>	1	<b>Fläche / Länge [m<sup>2</sup>/m]</b>	5591,5312
		<b>Breite (lineare Abb.) [m]</b>	

## Tierartenliste

	Rote Liste				FFH						
	B	A	S	G	HH	ND	SH	D	II	IV	V
1	<b>B</b> ArtSchG				<b>FFH</b>						
2	<b>Anzahl</b>				<b>Anzahltyp</b>						
3	<b>Anzahl geschätzt</b>				<b>Geschlecht</b>						
4	<b>Methode</b>				<b>Verhalten</b>						
5	<b>Nachweis</b>										
<b>Säugetiere</b>											
Capreolus capreolus (Reh)	1										
	2										
	3	>= 1									
	4										