

Erhebungsbogen

B

Projekt	Biotopkartierung Hamburg	Interne Nr.	55659
		DK5 DK5-GK	7446 7448
Handlungsbedarf	Nein	DK5 - Name	Bergstedt
Bearbeitung	BRA	Biotop-Nr. alt	55 86
Räumliche Abbildung	Fläche	Kartierung	12.05.2003
Anzahl Abschnitte	3	Fläche / Länge [m²/m]	6591,2957
		Breite (lineare Abb.) [m]	

Gesetzlicher Schutz	§ 30 (2) 2.5 Binsen- und seggenreiche Nasswiesen	Schutz nur teilweise	Nein
----------------------------	--	-----------------------------	-------------

Gesamtbewertung	5	Noch wertvoll, gut entwicklungsfähig
– Alter	5	Biotop mittleren Alters, 20 bis 50 Jahre
– Belastungsgrad	6	Flächenhaft geringe oder örtlich stärkere oder Vorbelastung mit deutlichem Einfluß
– Ökolog. Funktion	5	Bedeutung in einem Biotopkomplex, für den lokalen Biotopverbund oder als Puffer
– Seltenheit	5	Seltener Biotoptyp, floristisch stark verarmt, ohne seltener Pflges. od. verbr. artenreicher Biotoptyp

Bestandsbeschreibung

Verfilztes, feuchtes Grünland, in den Geländemulden zweier Flurstücke mit welligem Geländecharakter der Jungmoränenlandschaft. Evtl. im vergangenen Jahr nicht genutzt, mit viel absterbender Blattmasse am Boden. Die Mulden werden ausschließlich von mäßig artenreichen Flutrasen beherrscht. Im Östlichen Flurstück treten kleinräumig zudem Großseggenbestände auf.

Nachtrag 2011: Fläche ist bebaut worden (Einzel- und Reihenhäusern).

Vorkommen an Biotoptypen

1	TF	Typ	HF	F.Anteil
2	BTYP	Biotoptyp		- gesetzl. Grundl.
3	Zusatz	Zusatz zum Biotoptypen		
4	LRT	Lebensraumtyp		
1	1		Ja	100 %
2	GFF	Flutrasen (2000)		

Räumliche Lage

Lagebeschreibung	S Immenhorstweg	Hochwert (Y)	5946571
Nachbarnutzung/en	Mesophiles Grünland	Naturraum	Stapelfelder Jungmoränengebiet (702.00)
Rechtswert (X)	574412	Gemarkung	Bergstedt (538)
Bezirk	Wandsbek	Ramsargebiet	<input type="checkbox"/> EG-Vogelschutzgeb. <input type="checkbox"/>
Stadtteil (OT-Nr.)	Bergstedt (524)	Nationalpark	<input type="checkbox"/>
Digitaler Grünplan	<input type="checkbox"/> Hafengesamtgebiet		
Ausgleichsflächen NSG / ND / LSG	<input type="checkbox"/> Biosphärenreservat		
FFH-GEBIET			
Wasserschutzgebiet			

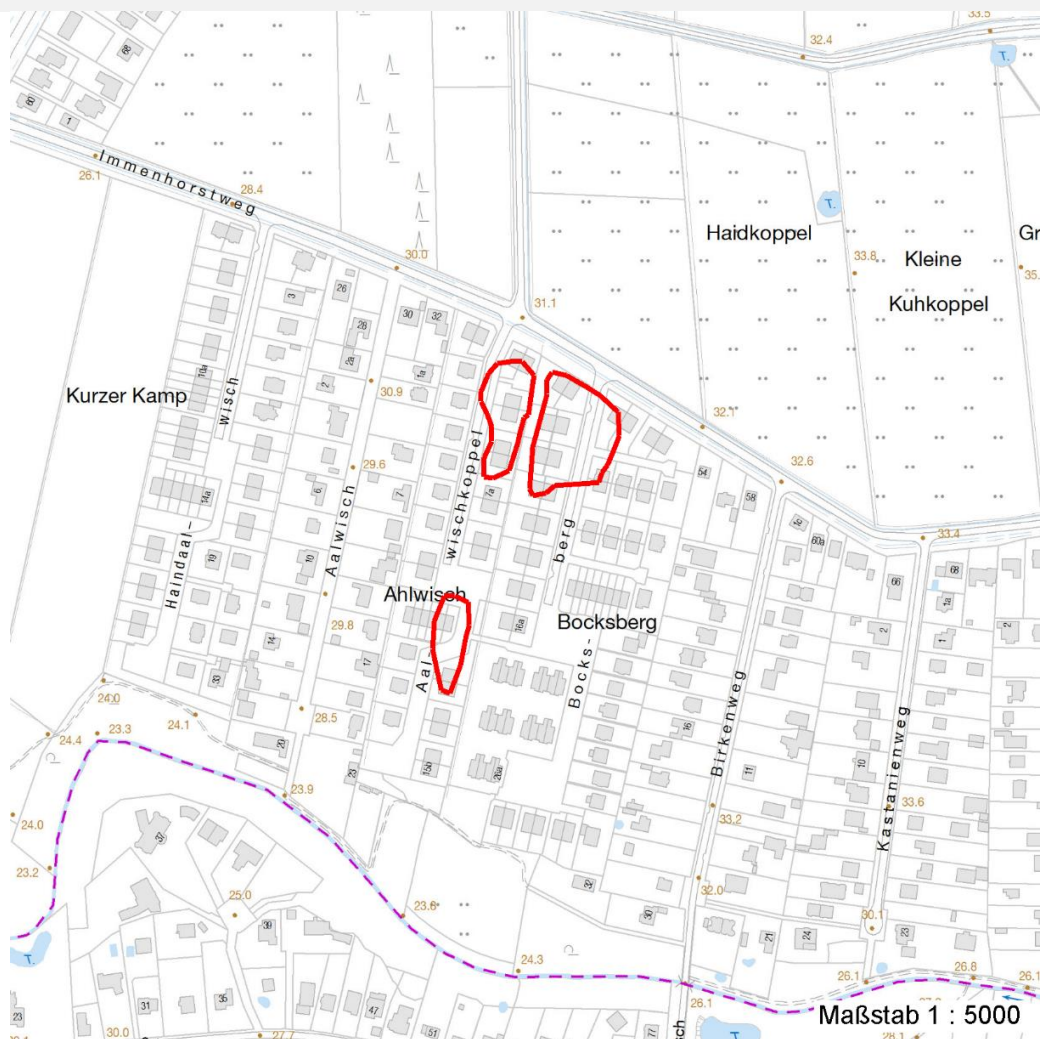
Erhebungsbogen

B

Projekt	Biotopkartierung Hamburg	Interne Nr.	55659	
		DK5 DK5-GK	7446	7448
		DK5 - Name	Bergstedt	
Handlungsbedarf	Nein	Biotop-Nr. alt	55	86
Bearbeitung	BRA	Kartierung	12.05.2003	
Räumliche Abbildung	Fläche	Fläche / Länge [m²/m]	6591,2957	
Anzahl Abschnitte	3	Breite (lineare Abb.) [m]		

Räumliche Lage

Karte



Foto

Interne Nr.	Index	Dateiname	Aufnahmerichtung
15459	0	7446_55_120503_1.JPG	
15460	0	7446_55_120503_2.JPG	

Weitere Angaben

Merkmal	Wert
Auswertung	
Gefährdung / Einflüsse	Beweidung mit Trittschäden in den feuchten Mulden, Verarmung der Feuchtvegetation.
Wertgesichtspunkte	Entwickelbares Feuchtwiesenpotential.
Maßnahmen	Dauerhafte Grünlandnutzung erhalten, nach Möglichkeit Pflegeschnitte durchführen.

Erhebungsbogen

B

Projekt	Biotopkartierung Hamburg	Interne Nr.	55659	
		DK5 DK5-GK	7446	7448
Handlungsbedarf	Nein	DK5 - Name	Bergstedt	
Bearbeitung	BRA	Biotop-Nr. alt	55	86
Räumliche Abbildung	Fläche	Kartierung	12.05.2003	
Anzahl Abschnitte	3	Fläche / Länge [m²/m]	6591,2957	
		Breite (lineare Abb.) [m]		

Foto

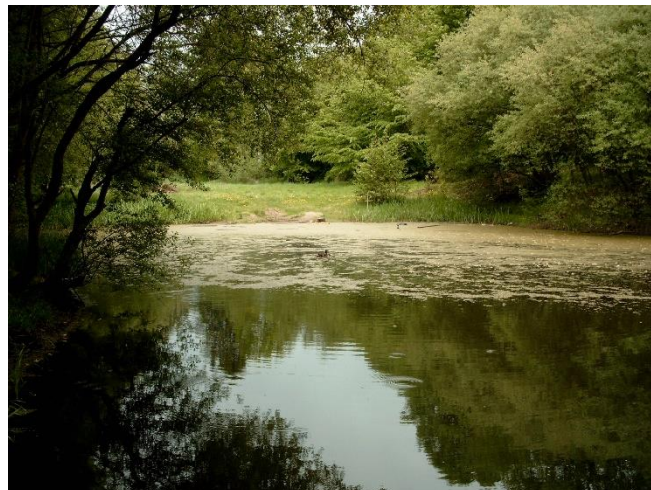
Fotodatei 7446_55_120503_1.JPG

Bildbeschreibung
Aufnahmerichtung



Fotodatei 7446_55_120503_2.JPG

Bildbeschreibung
Aufnahmerichtung



Teilflächenbeschreibung

Teilflächentyp		Teilflächen-Nr.	1
Biotoptyp	Flutrasen (2000)	Biotoptyp	GFF
- Zusatz		- gesetzl. Grundl.	
FFH-LRT		FFH-LRT	
Beschreibung		Entw.potential LRT	
		Hauptfläche	Ja
		Flächenanteil	100 %
		FFH-Unters.Fläche	Nein
		Saatgutfläche	Nein

Weitere Angaben

Merkmal	Wert
Boden	
Feuchte	7 - feucht
Stickstoffgehalt	6 - mäßig stickstoffarm bis stickstoffreich
Standort, Relief	
Belichtung	7 - halbsonnig
Veg. - Soziologie	
BfN Schlüssel	21.0.01 - Agrostietalia stoloniferae (Flut- und Feuchtpionierrasen) 30.0.01.02 - Calthion (gedüngte Feuchtwiesen)

Erhebungsbogen

B

Projekt	Biotopkartierung Hamburg		Interne Nr.	55659
			DK5 DK5-GK	7446 7448
Handlungsbedarf	Nein		DK5 - Name	Bergstedt
Bearbeitung	BRA	Kopie	Nein	Biotop-Nr. alt
Räumliche Abbildung	Fläche			55 86
Anzahl Abschnitte	3			Kartierung
				12.05.2003
				Fläche / Länge [m²/m]
				6591,2957
				Breite (lineare Abb.) [m]

Zeigerwerte der Pflanzenartenliste (Auswertung)

Standort	Belichtung	halbsonnig	7,1
Boden	Feuchte	feucht	6,9
	Stickstoff (N)	mäßig stickstoffarm bis stickstoffreich	6,2
	Reaktion	schwach sauer	6,3
Vegetation	Mahdverträglichkeit	gut schnittverträglich	6,6
Zeigerwerte	Futterwert	mäßige Futterqualität	3,6
	Wechselfeuchteanzeiger		5
	Giftpflanzen		2
	Überschw.anzeiger		2

Pflanzenartenliste

Gruppe / Pflanzenart	MS	M	W	Vs	St	PA	Ph	Sz	VS	V	G	cf	§	Rote Liste			
														HH	ND	SH	D
Tracheobionta (Gefäßpflanzen)																	
Agrostis stolonifera (Ausläufer-Straußgras)	7	z		-													
Alopecurus geniculatus (Knick-Fuchsschwanz)	7	h		-													
Alopecurus pratensis (Wiesen-Fuchsschwanz)	7	z		-													
Bromus hordeaceus (Weiche Trefle)	7	w		-													
Cardamine pratensis (Wiesen-Schaumkraut)	7	z		-											V		
Carex acuta (Schlank-Segge)	7	w		-											V		
Cerastium holosteoides (Gewöhnliches Hornkraut)	7	w		-													
Eleocharis palustris (Gewöhnliche Sumpfsimse)	7	z		-													
Festuca pratensis (Wiesen-Schwingel)	7	w		-													
Glechoma hederacea (Gundermann)	7	w		-													
Holcus lanatus (Wolliges Honiggras)	7	h		-													
Juncus articulatus (Glieder-Binse)	7	w		-													
Juncus effusus (Flatter-Binse)	7	w		-													
Juncus tenuis (Zarte Binse)	7	z		-													
Lathyrus pratensis (Wiesen-Platterbse)	7	w		-													
Lotus pedunculatus (Sumpf-Hornklee)	7	w		-											V		
Phalaris arundinacea (Rohr-Glanzgras)	7	w		-													
Poa trivialis (Gewöhnliches Rispengras)	7	h		-													
Potentilla anserina (Gänse-Fingerkraut)	7	h		-													
Ranunculus flammula (Brennender Hahnenfuß)	7	w		-											V		
Ranunculus repens (Kriechender Hahnenfuß)	7	z		-													
Stellaria media (Vogelmiere)	7	w		-													
Taraxacum spec. (Löwenzahn)	7	h		-													
Anzahl Rote Liste Arten														4			
Anzahl Arten														23			

MS: Mengensystem; M: Mengenangabe, W: Bewertung der Art (FFH-Monitoring), Vs: Vegetationsschicht, St: Status, PA: Autor Phänologie; Ph: Phänologie, Sz: Soziabilität, VS: Vitalitätssystem; V: Vitalität, G: Geschlecht, cf: unsichere Bestimmung, §: Schutz nach BNatSchG, HH: Rote Liste Hamburg, Nds: Rote Liste Niedersachsen, SH: Rote Liste Schleswig-Holstein, D: Rote Liste Deutschland