

Erhebungsbogen

B

Projekt	Biotopkartierung Hamburg	Interne Nr.	55601
		DK5 DK5-GK	7446 7448
Handlungsbedarf	Nein	DK5 - Name	Bergstedt
Bearbeitung	BRA	Biotop-Nr. alt	49 78
Räumliche Abbildung	Fläche	Kartierung	12.05.2003
Anzahl Abschnitte	2	Fläche / Länge [m²/m]	9522,4476
		Breite (lineare Abb.) [m]	

Gesetzlicher Schutz	_ kein gesetzl. Schutz kein gesetzlich geschütztes Biotop	Schutz nur teilweise	Nein
----------------------------	--	-----------------------------	-------------

Gesamtbewertung	5	Noch wertvoll, gut entwicklungsfähig
– Alter	7	Biotop hohen Alters, 100 bis 200 Jahre
– Belastungsgrad	4	Flächenhaft deutliche Belastung ohne nachh. Schäden
– Ökolog. Funktion	6	Hohe Bedeutung in einem Biotopkomplex, für den lokalen Biotopverbund oder als Puffer
– Seltenheit	3	Verbr. Biotoptyp ohne biotoptypische Artenvielfalt, viele Ubiquisten

Bestandsbeschreibung

Sehr heterogene, forstlich überprägte, aber seit langem ungepflegte Flächen, teilweise totholzreich, in Teilen auch landschaftstypisch aus Laubgehölzen zusammen gesetzt, jedoch im wesentlichen von den standortfremden Nadelholzpflanzungen früherer Jahre geprägt. Am Boden häufig dicht bewachsen von halbruderalen Halbschattenfluren, teils grasreich, teils mit höheren Anteilen von Giersch und Brennesseln. Auch die Strauchschicht ist sehr heterogen, mitunter dicht ausgebildet. Die älteren Bäume erreichen 20 bis 30 cm Stammdurchmesser, haben häufig jedoch einen sehr schlechten Gesundheitszustand. Größere Anteile des ursprünglichen Fichtenbestandes der Flächen sind durch Windwurf verloren gegangen.

Vorkommen an Biotoptypen

1	TF	Typ	HF	F.Anteil
2	BTYP	Biotoptyp	- gesetzl. Grundl.	
3	Zusatz	Zusatz zum Biotoptypen		
4	LRT	Lebensraumtyp		
1	1		Ja	100 %
2	WY	Sonstiger Mischwald, naturfern (2000)		

Räumliche Lage

Lagebeschreibung	N Fischkamp		
Nachbarnutzung/en	Überschwemmungswiesen, Brachen, Knick		
Rechtswert (X)	574777	Hochwert (Y)	5946941
Bezirk	Wandsbek	Naturraum	Stapelfelder Jungmoränengebiet (702.00)
Stadtteil (OT-Nr.)	Bergstedt (524)	Gemarkung	Bergstedt (538)
Digitaler Grünplan	<input type="checkbox"/> Hafengesamtgebiet	<input type="checkbox"/> Ramsargebiet	<input type="checkbox"/> EG-Vogelschutzgeb.
Ausgleichsflächen	<input checked="" type="checkbox"/> Biosphärenreservat	<input type="checkbox"/> Nationalpark	<input type="checkbox"/>
NSG / ND / LSG			
FFH-GEBIET			
Wasserschutzgebiet			

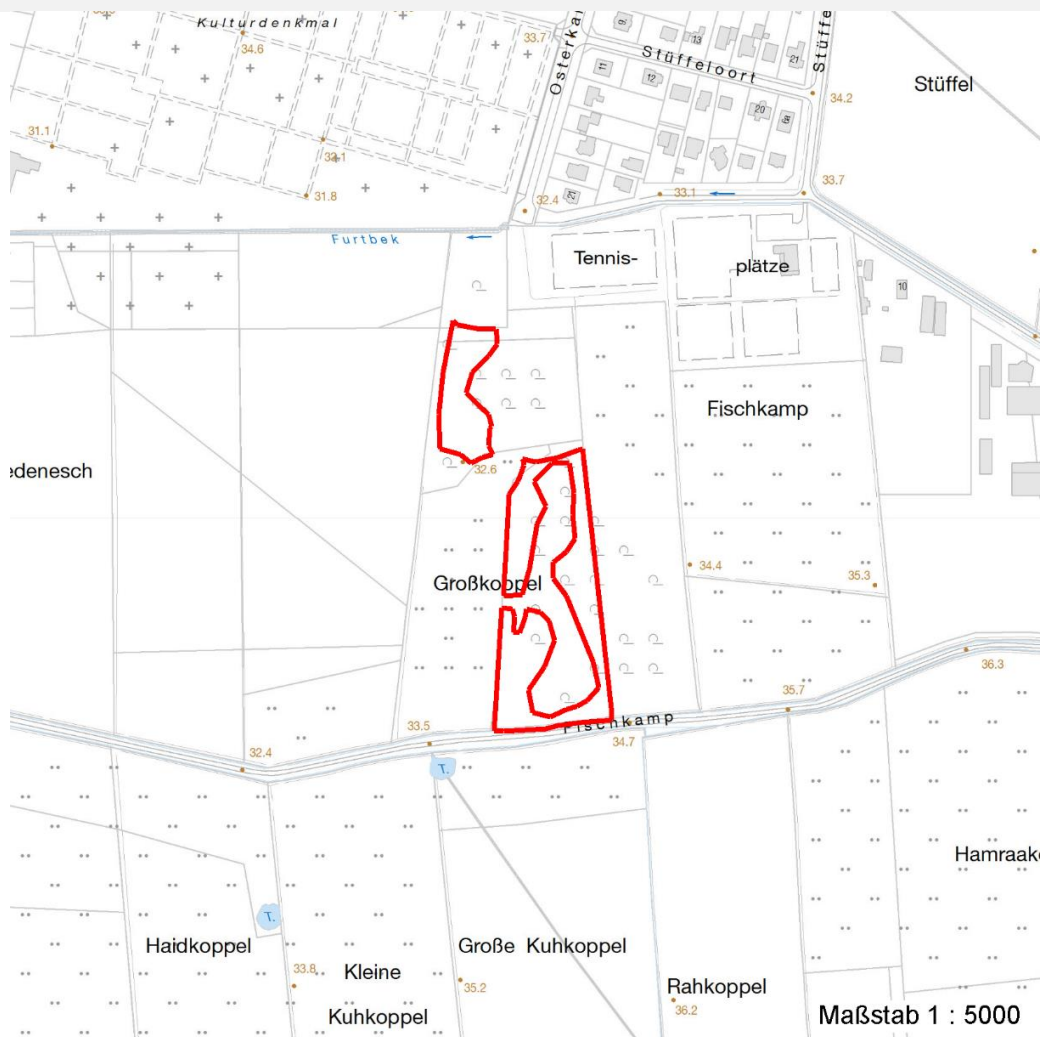
Erhebungsbogen

B

Projekt	Biotopkartierung Hamburg	Interne Nr.	55601	
		DK5 DK5-GK	7446	7448
Handlungsbedarf	Nein	DK5 - Name	Bergstedt	
Bearbeitung	BRA	Biotop-Nr. alt	49	78
Räumliche Abbildung	Fläche	Kartierung	12.05.2003	
Anzahl Abschnitte	2	Fläche / Länge [m²/m]	9522,4476	
		Breite (lineare Abb.) [m]		

Räumliche Lage

Karte



Weitere Erhebungsbögen

Interne Nr.	Interne Nr. Zuordnung	DK5	Biotop-Nr.	Kartierung	Zuordnung	DK5 (GK)	Biotop-Nr. (alt)
55601	55545	7446	81	20.07.2011	N	7448	136

Zuordnung: N = nachfolgende Kartierung, K = weitere Kartierungen (zeitlich vorher oder nachher)

Foto

Interne Nr.	Index	Dateiname	Aufnahmerichtung
2114	0	7446_49_120503_1.JPG	
2115	0	7446_49_120503_2.JPG	

Weitere Angaben

Merkmal **Wert**

Auswertung

Gefährdung / Einflüsse

Naturferne Gehölze, naturferne Bewirtschaftung der Flächen.

Erhebungsbogen

B

Projekt	Biotopkartierung Hamburg	Interne Nr.	55601
		DK5 DK5-GK	7446 7448
Handlungsbedarf	Nein	DK5 - Name	Bergstedt
Bearbeitung	BRA	Biotop-Nr. alt	49 78
Räumliche Abbildung	Fläche	Kartierung	12.05.2003
Anzahl Abschnitte	2	Fläche / Länge [m²/m]	9522,4476
		Breite (lineare Abb.) [m]	

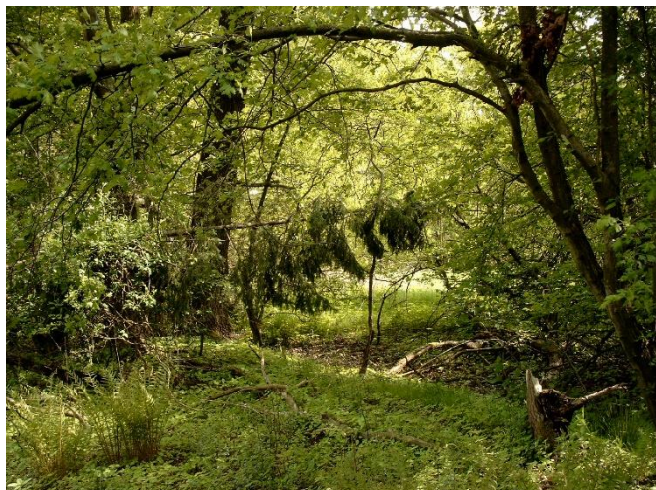
Weitere Angaben

Merkmal	Wert
Wertgesichtspunkte	Seit längerem ungestörte Entwicklung, Zusammenbruch der Gehölze und Entwicklung strukturreicher Pionierfluren.
zoologisch bedeutsame Strukturen	Dichte spontane Gebüsch Totholz
Bedeutung für Tiergruppe	Insekten, allgemein Vögel
Maßnahmen	Flächen weiterhin der Sukzession überlassen, Grundwasserstand im gesamten Gebiet nach Möglichkeit hoch einstellen.

Foto

Fotodatei 7446_49_120503_1.JPG

Bildbeschreibung
Aufnahmerichtung



Fotodatei 7446_49_120503_2.JPG

Bildbeschreibung
Aufnahmerichtung



Teilflächenbeschreibung

Teilflächentyp		Teilflächen-Nr.	1
Biotoptyp	Sonstiger Mischwald, naturfern (2000)	Biotoptyp	WY
- Zusatz		- gesetzl. Grundl.	
FFH-LRT		FFH-LRT	
Beschreibung		Entw.potential LRT	
		Hauptfläche	Ja
		Flächenanteil	100 %
		FFH-Unters.Fläche	Nein
		Saatgutfläche	Nein

Erhebungsbogen

B

Projekt	Biotopkartierung Hamburg	Interne Nr.	55601
		DK5 DK5-GK	7446 7448
Handlungsbedarf	Nein	DK5 - Name	Bergstedt
Bearbeitung	BRA	Biotop-Nr. alt	49 78
Räumliche Abbildung	Fläche	Kartierung	12.05.2003
Anzahl Abschnitte	2	Fläche / Länge [m²/m]	9522,4476
		Breite (lineare Abb.) [m]	

Weitere Angaben

Merkmal	Wert
Boden	
Feuchte	5 - frisch und mäßig frisch
Stickstoffgehalt	6 - mäßig stickstoffarm bis stickstoffreich
Standort, Relief	
Belichtung	6 - halbsonnig bis halbschattig

Zeigerwerte der Pflanzenartenliste (Auswertung)

Standort	Belichtung	halbsonnig bis halbschattig	5,6
Boden	Feuchte	frisch und mäßig frisch	5,2
	Stickstoff (N)	mäßig stickstoffarm bis stickstoffreich	5,9
	Reaktion	schwach sauer	5,6
Vegetation	Mahdverträglichkeit	schnittempfindlich (nur Herbstschnitt vertragend)	3,3
Zeigerwerte	Futterwert	mäßige Futterqualität	4,1
	Wechselfeuchteanzeiger		1
	Giftpflanzen		0
	Überschw.anzeiger		1

Pflanzenartenliste

Gruppe / Pflanzenart	MS	M	W	Vs	St	PA	Ph	Sz	VS	V	G	cf	§	Rote Liste			
														HH	ND	SH	D
Tracheobionta (Gefäßpflanzen)																	
Acer pseudoplatanus (Berg-Ahorn)	7	w		-													
Ajuga reptans (Kriechender Günsel)	7	w		-													
Alnus glutinosa (Schwarz-Erle)	7	w		-													
Crataegus laevigata (Zweigriffliher Weißdorn)	7	w		-													
Crataegus monogyna (Eingriffliher Weißdorn)	7	w		-													
Dactylis glomerata (Wiesen-Knäuelgras)	7	w		-													
Deschampsia cespitosa (Rasen-Schmiele)	7	w		-													
Dryopteris filix-mas (Gewöhnlicher Wurmfarne)	7	w		-													
Euonymus europaeus (Gewöhnliches Pfaffenhütchen)	7	w		-													
Geum urbanum (Echte Nelkenwurz)	7	w		-													
Glechoma hederacea (Gundermann)	7	w		-													
Holcus mollis (Weiches Honiggras)	7	w		-													
Impatiens parviflora (Kleinblütiges Springkraut)	7	z		-													
Picea abies (Gemeine Fichte)	7	z		-													
Picea omorika (Serbische Fichte)	7	w		-													
Poa nemoralis (Hain-Rispengras)	7	z		-													
Populus tremula (Zitter-Pappel)	7	z		-													
Rubus idaeus (Himbeere)	7	z		-													
Sambucus nigra (Schwarzer Holunder)	7	z		-													
Stellaria holostea (Große Sternmiere)	7	w		-													
										Anzahl Rote Liste Arten							
										Anzahl Arten 20							

MS: Mengensystem; M: Mengenangabe, W: Bewertung der Art (FFH-Monitoring), Vs: Vegetationsschicht, St: Status, PA: Autor Phänologie; Ph: Phänologie, Sz: Soziabilität, VS: Vitalitätssystem; V: Vitalität, G: Geschlecht, cf: unsichere Bestimmung, §: Schutz nach BNatSchG, HH: Rote Liste Hamburg, Nds: Rote Liste Niedersachsen, SH: Rote Liste Schleswig-Holstein, D: Rote Liste Deutschland

Erhebungsbogen

B

Projekt	Biotopkartierung Hamburg			Interne Nr.	55601	
				DK5 DK5-GK	7446	7448
				DK5 - Name	Bergstedt	
Handlungsbedarf	Nein			Biotop-Nr. alt	49	78
Bearbeitung	BRA	Kopie	Nein	Kartierung	12.05.2003	
Räumliche Abbildung	Fläche			Fläche / Länge [m²/m]	9522,4476	
Anzahl Abschnitte	2			Breite (lineare Abb.) [m]		