

Erhebungsbogen

B

Projekt	Biotopkartierung Hamburg, Datenbestand aus FoxPro	Interne Nr.	55482
		DK5 DK5-GK	7446 7448
Handlungsbedarf	Nein	DK5 - Name	Bergstedt
Bearbeitung	BRA Kopie Nein	Biotop-Nr. alt	44 62
Räumliche Abbildung	Fläche	Kartierung	15.09.1995
Anzahl Abschnitte	1	Fläche / Länge [m²/m]	27829,6995
		Breite (lineare Abb.) [m]	

Gesetzlicher Schutz _ kein gesetzl. Schutz kein gesetzlich geschütztes Biotop **Schutz nur teilweise** Nein

Gesamtbewertung 7 Besonders wertvoll

- Alter
- Belastungsgrad
- Ökolog. Funktion
- Seltenheit

Bestandsbeschreibung

Alte Baumschulbrache mit Schlagflurencharakter. Im Süden liegt ein großer Bereich mit ausgedehnten Himbeergebüschen. Zentral ist der überwiegende Teil der Flächen von Birken-Jungbeständen bewachsen.

Spezielle Nutzungen: keine

Nutzungsintensität: verwildert

Vorkommende Pflanzengesellschaften:

Vorkommen an Biotoptypen

1	TF	Typ	HF	F.Anteil
2	BTYP	Biotoptyp	- gesetzl. Grundl.	
3	Zusatz	Zusatz zum Biotoptypen		
4	LRT	Lebensraumtyp		
1	1		Ja	100 %
2	WP	Pionierwald/ Vorwald (2000)		

Räumliche Lage

Lagebeschreibung	Immenhorstweg		
Nachbarnutzung/en			
Rechtswert (X)	574024	Hochwert (Y)	5946597
Bezirk	Wandsbek	Naturraum	Stapelfelder Jungmoränengebiet (702.00)
Stadtteil (OT-Nr.)	Bergstedt (524)	Gemarkung	Bergstedt (538)
Digitaler Grünplan	<input type="checkbox"/> Hafengesamtgebiet	<input type="checkbox"/> Ramsargebiet	<input type="checkbox"/> EG-Vogelschutzgeb.
Ausgleichsflächen NSG / ND / LSG	<input checked="" type="checkbox"/> Biosphärenreservat	<input type="checkbox"/> Nationalpark	
	LSG Duvenstedt, Bergstedt, Lemsahl-Mellingstedt, Volksdorf und Rahlstedt [HH-2009 / Anteil: < 1%]		
FFH-GEBIET			
Wasserschutzgebiet			

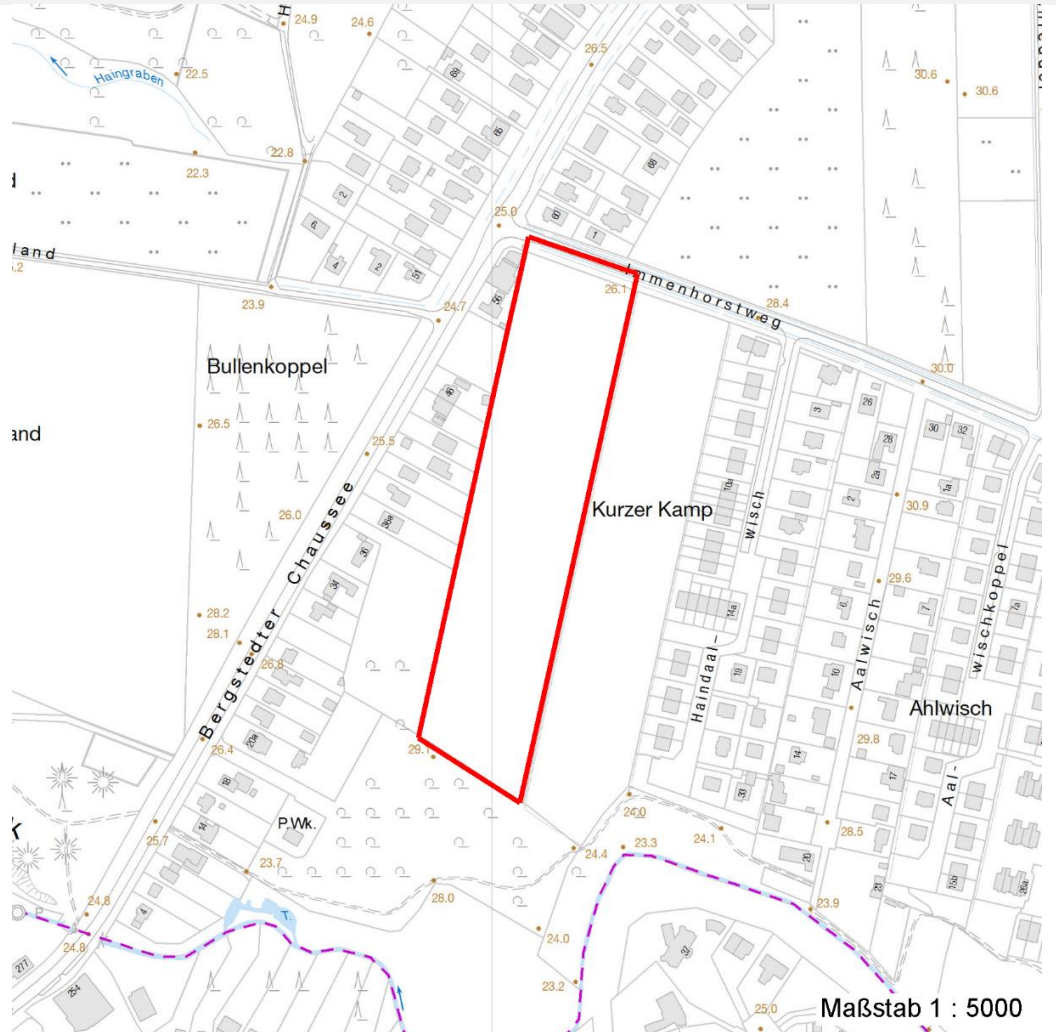
Erhebungsbogen

B

Projekt	Biotopkartierung Hamburg, Datenbestand aus FoxPro	Interne Nr.	55482	
		DK5 DK5-GK	7446	7448
		DK5 - Name	Bergstedt	
Handlungsbedarf	Nein	Biotop-Nr. alt	44	62
Bearbeitung	BRA	Kartierung	15.09.1995	
Räumliche Abbildung	Fläche	Fläche / Länge [m²/m]	27829,6995	
Anzahl Abschnitte	1	Breite (lineare Abb.) [m]		

Räumliche Lage

Karte



Weitere Angaben

Merkmal	Wert
Auswertung	
Gefährdung / Einflüsse	Aufforstung Sonstige Umnutzung
Wertgesichtspunkte	Naturverjüngung Strukturvielfalt artenreiche Ausprägung Hoher Wildpflanzenanteil
zoologisch bedeutsame Strukturen	Blütenreiche Fluren Dichte spontane Gebüsche Spontane Vegetation jeder Form
Bedeutung für Tiergruppe	Insekten Säugetiere

Erhebungsbogen

B

Projekt	Biotopkartierung Hamburg, Datenbestand aus FoxPro	Interne Nr.	55482	
		DK5 DK5-GK	7446	7448
Handlungsbedarf	Nein	DK5 - Name	Bergstedt	
Bearbeitung	BRA	Biotop-Nr. alt	44	62
Räumliche Abbildung	Fläche	Kartierung	15.09.1995	
Anzahl Abschnitte	1	Fläche / Länge [m²/m]	27829,6995	
		Breite (lineare Abb.) [m]		

Weitere Angaben

Merkmal	Wert
	Vögel

Teilflächenbeschreibung

Teilflächentyp		Teilflächen-Nr.	1
Biotoptyp	Pionierwald/ Vorwald (2000)	Biotoptyp	WP
- Zusatz		- gesetzl. Grundl.	
FFH-LRT		FFH-LRT	
Beschreibung		Entw.potential LRT	
Standort: Substrat: lehm (natürlich)		Hauptfläche	Ja
		Flächenanteil	100 %
		FFH-Unters.Fläche	Nein
		Saatgutfläche	Nein

Weitere Angaben

Merkmal	Wert
Boden	
Feuchte	6 - mäßig feucht und wechselfeucht
Stickstoffgehalt	5 - mäßig stickstoffarm
Standort, Relief	
Relief	leichte Mulde
Ausrichtung	V - Verschiedene
Belichtung	5 - halbschattig
Luft	keine Besonderheiten

Zeigerwerte der Pflanzenartenliste (Auswertung)

Standort	Belichtung	halbsonnig	7
Boden	Feuchte	mäßig feucht und wechselfeucht	5,5
	Stickstoff (N)	mäßig stickstoffarm bis stickstoffreich	6
	Reaktion	schwach sauer	6
Vegetation	Mahdverträglichkeit	schnittempfindlich bis mäßig schnittverträglich	4
Zeigerwerte	Futterwert	geringwertiges Futter	2,7
	Wechselfeuchteanzeiger		5
	Giftpflanzen		1
	Überschw.anzeiger		4

Pflanzenartenliste

Gruppe / Pflanzenart	MS	M	W	Vs	St	PA	Ph	Sz	VS	V	G	cf	§	Rote Liste			
														HH	ND	SH	D
Tracheobionta (Gefäßpflanzen)																	
Acer pseudoplatanus (Berg-Ahorn)	7	X		-													
Agrostis capillaris (Rotes Straußgras)	7	X		-													
Agrostis gigantea (Riesen-Straußgras)	7	X		-													
Agrostis stolonifera (Ausläufer-Straußgras)	7	X		-													
Alnus glutinosa (Schwarz-Erle)	7	X		-													

Erhebungsbogen

B

Projekt	Biotopkartierung Hamburg, Datenbestand aus FoxPro	Interne Nr. DK5 DK5-GK	55482 7446	7448
Handlungsbedarf	Nein	DK5 - Name	Bergstedt	
Bearbeitung	BRA	Biotop-Nr. alt	44	62
Räumliche Abbildung	Fläche	Kartierung	15.09.1995	
Anzahl Abschnitte	1	Fläche / Länge [m²/m]	27829,6995	
		Breite (lineare Abb.) [m]		

Pflanzenartenliste

Gruppe / Pflanzenart	MS	M	W	Vs	St	PA	Ph	Sz	VS	V	G	cf	Rote Liste						
													§	HH	ND	SH	D		
Anthriscus sylvestris (Wiesen-Kerbel)	7	X		-															
Arctium minus minus (Kleine Klette)	7	X		-															
Arrhenatherum elatius (Glatthafer)	7	X		-															
Betula pendula (Hänge-Birke)	7	h		-															
Calamagrostis epigejos (Land-Reitgras)	7	X		-															
Cirsium arvense (Acker-Kratzdistel)	7	X		-															
Cirsium vulgare (Gewöhnliche Kratzdistel)	7	X		-															
Cornus sanguinea (Roter Hartriegel)	7	X		-															
Crataegus monogyna (Eingrifflicher Weißdorn)	7	X		-															
Dactylis glomerata (Wiesen-Knäuelgras)	7	X		-															
Digitalis purpurea (Roter Fingerhut)	7	X		-															
Dryopteris filix-mas (Gewöhnlicher Wurmfarne)	7	X		-															
Elymus repens (Gewöhnliche Quecke)	7	X		-															
Epilobium angustifolium (Schmalblättriges Weidenröschen)	7	X		-															
Epilobium lamyi (Lamys Weidenröschen)	7	X		-															
Epilobium roseum (Rosarotes Weidenröschen)	7	X		-												G			
Equisetum arvense (Acker-Schachtelhalm)	7	X		-															
Erigeron canadensis (Kanadisches Berufkraut)	7	X		-															
Erodium cicutarium (Gewöhnlicher Reiherschnabel)	7	X		-															
Eupatorium cannabinum (Wasserdost)	7	X		-															
Euphorbia helioscopia (Sonnenwend-Wolfsmilch)	7	X		-												V			
Festuca rubra (Rot-Schwingel)	7	X		-															
Galium aparine (Kletten-Labkraut)	7	X		-															
Geum urbanum (Echte Nelkenwurz)	7	X		-															
Gnaphalium sylvaticum (Wald-Ruhrkraut)	7	X		-													3		
Gnaphalium uliginosum (Sumpf-Ruhrkraut)	7	X		-															
Heracleum mantegazzianum (Riesen-Bärenklau)	7	X		-															
Holcus lanatus (Wolliges Honiggras)	7	X		-															
Hypericum perforatum (Echtes Johanniskraut)	7	X		-															
Impatiens parviflora (Kleinblütiges Springkraut)	7	X		-															
Juncus tenageia (Sand-Binse)	7	X		-												0	2	0	2
Papaver dubium (Saat-Mohn)	7	X		-															
Persicaria maculosa (Floh-Knöterich)	7	X		-															
Plantago lanceolata (Spitz-Wegerich)	7	X		-															
Plantago major (Breit-Wegerich)	7	X		-															
Poa annua (Einjähriges Rispengras)	7	X		-															
Polygonum aviculare (Vogel-Knöterich)	7	X		-															
Populus nigra (Schwarz-Pappel)	7	X		-												2	3		3
Ribes uva-crispa (Stachelbeere)	7	X		-															
Rosa canina (Hunds-Rose)	7	X		-															
Rubus armeniacus (Armenische Brombeere)	7	X		-															
Rubus fruticosus agg. (Artengruppe Echte Brombeere)	7	X		-															
Rubus idaeus (Himbeere)	7	h		-															
Rubus laciniatus (Schlitzblättrige Brombeere)	7	X		-															
Rumex acetosella (Kleiner Sauerampfer)	7	X		-															
Rumex obtusifolius (Stumpfbältriger Ampfer)	7	X		-															

