

Erhebungsbogen

B

Projekt	Biotopkartierung Hamburg	Interne Nr.	55752
		DK5 DK5-GK	7446 7448
Handlungsbedarf	Nein	DK5 - Name	Bergstedt
Bearbeitung	BRA	Biotop-Nr. alt	41 57
Räumliche Abbildung	Fläche	Kartierung	16.05.2003
Anzahl Abschnitte	1	Fläche / Länge [m²/m]	1975,595
		Breite (lineare Abb.) [m]	

Gesetzlicher Schutz _ kein gesetzl. Schutz kein gesetzlich geschütztes Biotop **Schutz nur teilweise** Nein

Gesamtbewertung 7 Besonders wertvoll

- Alter
- Belastungsgrad
- Ökolog. Funktion
- Seltenheit

Bestandsbeschreibung

Ehemalige Wiesenbrache, seit langem brach liegend, randlich stark überwachsen von den benachbarten Gehölzstrukturen, im Inneren gegenüber der Vorkartierung durch verfilzende sich ausbreitende Landreitgrasfluren weiter verarmt.

2011: Biotop entfällt durch Bauarbeiten für 2 neue Brunnen (HWW).

Vorkommen an Biotoptypen

1	TF	Typ	HF	F.Anteil
2	BTYP	Biotoptyp	- gesetzl. Grundl.	
3	Zusatz	Zusatz zum Biotoptypen		
4	LRT	Lebensraumtyp		
1	1		Ja	100 %
2	AKM	Halbruderale Gras- und Staudenflur mittlerer Standorte (2000)		

Räumliche Lage

Lagebeschreibung	Zwischen Streekbek und Hamraakoppel		
Nachbarnutzung/en	Gehölze spontan bzw. gepflanzte		
Rechtswert (X)	575386	Hochwert (Y)	5946349
Bezirk	Wandsbek	Naturraum	Stapelfelder Jungmoränengebiet (702.00)
Stadtteil (OT-Nr.)	Bergstedt (524)	Gemarkung	Bergstedt (538)
Digitaler Grünplan	<input type="checkbox"/> Hafengesamtgebiet	<input type="checkbox"/> Ramsargebiet	<input type="checkbox"/> EG-Vogelschutzgeb.
Ausgleichsflächen NSG / ND / LSG	<input checked="" type="checkbox"/> Biosphärenreservat	<input type="checkbox"/> Nationalpark	
FFH-GEBIET	LSG Duvenstedt, Bergstedt, Lemsahl-Mellingstedt, Volksdorf und Rahlstedt [HH-2009 / Anteil: 100%]		
Wasserschutzgebiet			

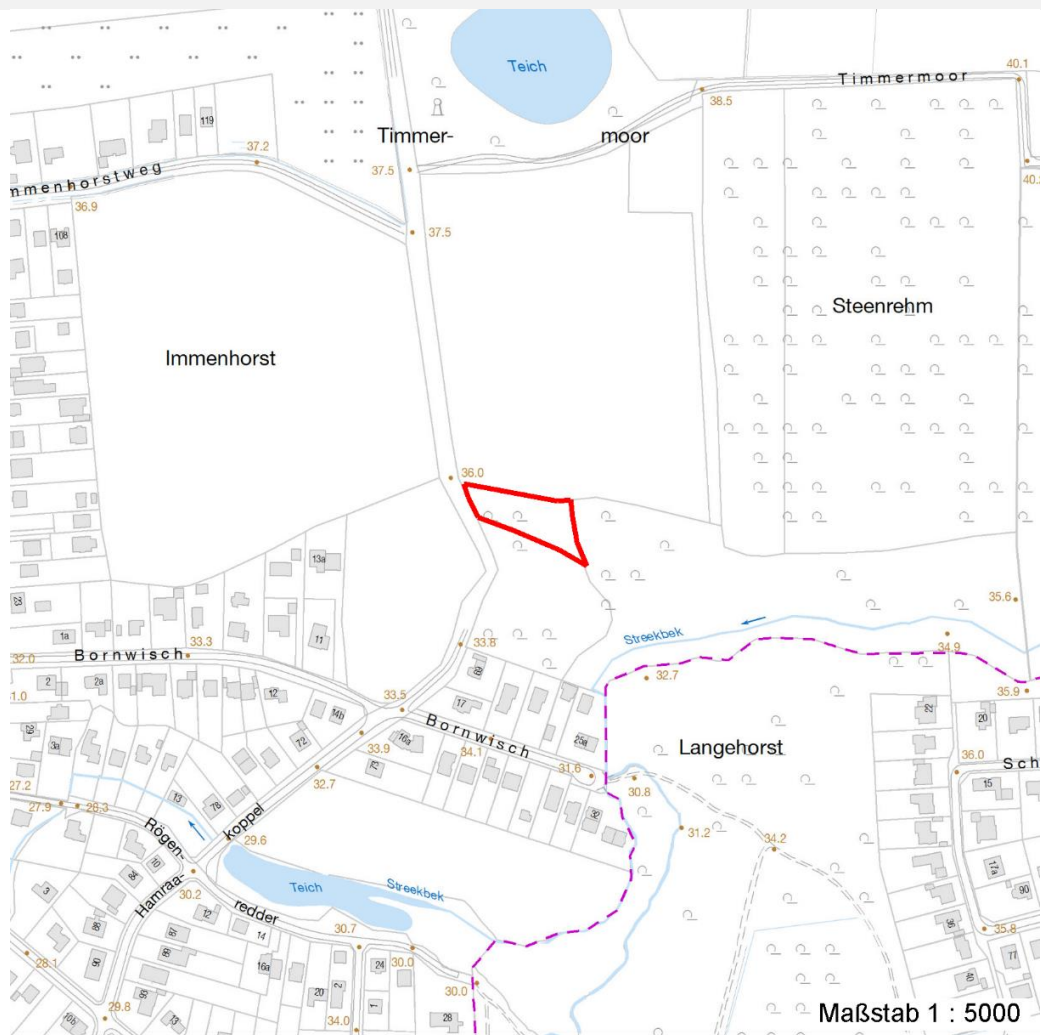
Erhebungsbogen

B

Projekt	Biotopkartierung Hamburg	Interne Nr.	55752
		DK5 DK5-GK	7446 7448
		DK5 - Name	Bergstedt
Handlungsbedarf	Nein	Biotop-Nr. alt	41 57
Bearbeitung	BRA	Kartierung	16.05.2003
Räumliche Abbildung	Fläche	Fläche / Länge [m²/m]	1975,595
Anzahl Abschnitte	1	Breite (lineare Abb.) [m]	

Räumliche Lage

Karte



Weitere Erhebungsbögen

Interne Nr.	Interne Nr. Zuordnung	DK5	Biotop-Nr.	Kartierung	Zuordnung	DK5 (GK)	Biotop-Nr. (alt)
55752	55740	7446	41	15.09.1995	K	7448	57

Zuordnung: N = nachfolgende Kartierung, K = weitere Kartierungen (zeitlich vorher oder nachher)

Weitere Angaben

Merkmal	Wert
Auswertung	
Gefährdung / Einflüsse	Verfälschend
Wertgesichtspunkte	Wertvoller Biotopkomplex mit benachbarten Gehölz und Sumpfläichen
zoologisch bedeutsame Strukturen	Blütenreiche Fluren
	Spontane Vegetation jeder Form
Bedeutung für Tiergruppe	Insekten
	Vögel

Erhebungsbogen

B

Projekt	Biotopkartierung Hamburg	Interne Nr.	55752
		DK5 DK5-GK	7446 7448
Handlungsbedarf	Nein	DK5 - Name	Bergstedt
Bearbeitung	BRA	Biotop-Nr. alt	41 57
Räumliche Abbildung	Fläche	Kartierung	16.05.2003
Anzahl Abschnitte	1	Fläche / Länge [m²/m]	1975,595
		Breite (lineare Abb.) [m]	

Weitere Angaben

Merkmal	Wert
Maßnahmen	Weiter der Sukzession überlassen

Teilflächenbeschreibung

Teilflächentyp		Teilflächen-Nr.	1
Biotoptyp	Halbruderale Gras- und Staudenflur mittlerer Standorte (2000)	Biotoptyp	AKM
- Zusatz		- gesetzl. Grundl.	
FFH-LRT		FFH-LRT	
Beschreibung		Entw.potential LRT	
		Hauptfläche	Ja
		Flächenanteil	100 %
		FFH-Unters.Fläche	Nein
		Saatgutfläche	Nein

Weitere Angaben

Merkmal	Wert
Boden	
Feuchte	6 - mäßig feucht und wechselfeucht
Stickstoffgehalt	6 - mäßig stickstoffarm bis stickstoffreich
Standort, Relief	
Belichtung	7 - halbsonnig
Veg. - Soziologie	
BfN Schlüssel	30.0.02.01 - Arrhenatherion elatioris (Glatthaferwiesen)

Zeigerwerte der Pflanzenartenliste (Auswertung)

Standort	Belichtung	halbsonnig	7,1
Boden	Feuchte	mäßig feucht und wechselfeucht	5,6
	Stickstoff (N)	mäßig stickstoffarm bis stickstoffreich	6,2
	Reaktion	schwach sauer	6,2
Vegetation	Mahdverträglichkeit	schnittempfindlich bis mäßig schnittverträglich	4,4
Zeigerwerte	Futterwert	ausreichende Futterqualität	4,6
	Wechselfeuchteanzeiger		3
	Giftpflanzen		0
	Überschw.anzeiger		0

Pflanzenartenliste

Gruppe / Pflanzenart	MS	M	W	Vs	St	PA	Ph	Sz	VS	V	G	cf	Rote Liste			
													§	HH	ND	SH
Tracheobionta (Gefäßpflanzen)																
Alopecurus pratensis (Wiesen-Fuchsschwanz)	7	z		-												
Anthriscus sylvestris (Wiesen-Kerbel)	7	w		-												
Arrhenatherum elatius (Glatthafer)	7	z		-												
Calamagrostis epigejos (Land-Reitgras)	7	h		-												
Cirsium arvense (Acker-Kratzdistel)	7	z		-												

Erhebungsbogen

B

Projekt	Biotopkartierung Hamburg		Interne Nr.	55752	
			DK5 DK5-GK	7446	7448
Handlungsbedarf	Nein		DK5 - Name	Bergstedt	
Bearbeitung	BRA	Kopie	Biotop-Nr. alt	41	57
Räumliche Abbildung	Fläche		Kartierung	16.05.2003	
Anzahl Abschnitte	1		Fläche / Länge [m²/m]	1975,595	
			Breite (lineare Abb.) [m]		

Pflanzenartenliste

Gruppe / Pflanzenart	MS	M	W	Vs	St	PA	Ph	Sz	VS	V	G	cf	§	Rote Liste				
														HH	ND	SH	D	
Dactylis glomerata (Wiesen-Knäuelgras)	7	w		-														
Deschampsia cespitosa (Rasen-Schmiele)	7	w		-														
Festuca rubra (Rot-Schwingel)	7	w		-														
Glechoma hederacea (Gundermann)	7	w		-														
Holcus lanatus (Wolliges Honiggras)	7	w		-														
Hypericum perforatum (Echtes Johanniskraut)	7	w		-														
Phleum pratense (Wiesen-Lieschgras)	7	w		-														
Plantago lanceolata (Spitz-Wegerich)	7	w		-														
Rosa canina (Hunds-Rose)	7	w		-														
Rumex acetosa (Großer Sauerampfer)	7	w		-														
Rumex crispus (Krauser Ampfer)	7	w		-														
Stellaria graminea (Gras-Sternmiere)	7	w		-														
Veronica chamaedrys (Gamander-Ehrenpreis)	7	w		-														
Anzahl Rote Liste Arten																		
Anzahl Arten														18				

MS: Mengensystem; M: Mengenangabe, W: Bewertung der Art (FFH-Monitoring), Vs: Vegetationsschicht, St: Status, PA: Autor Phänologie; Ph: Phänologie, Sz: Soziabilität, VS: Vitalitätssystem; V: Vitalität, G: Geschlecht, cf: unsichere Bestimmung, §: Schutz nach BNatSchG, HH: Rote Liste Hamburg, Nds: Rote Liste Niedersachsen, SH: Rote Liste Schleswig-Holstein, D: Rote Liste Deutschland