

Erhebungsbogen

B

Projekt	Biotopkartierung Hamburg	Interne Nr.	55662
		DK5 DK5-GK	7446 7448
Handlungsbedarf	Nein	DK5 - Name	Bergstedt
Bearbeitung	LUD	Biotop-Nr. alt	40 56
Räumliche Abbildung	Fläche	Kartierung	12.09.2011
Anzahl Abschnitte	1	Fläche / Länge [m²/m]	6444,6788
		Breite (lineare Abb.) [m]	

Gesetzlicher Schutz _ kein gesetzl. Schutz kein gesetzlich geschütztes Biotop **Schutz nur teilweise** Nein

Gesamtbewertung 6 Wertvoll

- Alter
- Belastungsgrad
- Ökolog. Funktion
- Seltenheit

Bestandsbeschreibung

Gepflanzter und relativ dichter Gehölzbestand mit, aufgrund der Beschattung, nur wenig bewachsenem, noch recht unbelebten Boden. Die Jungbäume (Hainbuche, Haselnuß, Stiel-Eiche) erreichen Stammdicken um 10-20 cm. Der Bereich hat sich verkleinert durch Bauarbeiten (Entstehung zwei neuer Brunnen durch HWW).

Vorkommen an Biotoptypen

1	TF	Typ	HF	F.Anteil
2	BTYP	Biotoptyp	- gesetzl. Grundl.	
3	Zusatz	Zusatz zum Biotoptypen		
4	LRT	Lebensraumtyp		
1	1		Ja	100 %
2	WXH	Laubforst aus heimischen Arten (2000)		

Räumliche Lage

Lagebeschreibung	Zwischen Steekbek und Hamraakoppel		
Nachbarnutzung/en		Hochwert (Y)	5946289
Rechtswert (X)	575393	Naturraum	Stapelfelder Jungmoränengebiet (702.00)
Bezirk	Wandsbek	Gemarkung	Bergstedt (538)
Stadtteil (OT-Nr.)	Bergstedt (524)	Ramsargebiet	<input type="checkbox"/> EG-Vogelschutzgeb. <input type="checkbox"/>
Digitaler Grünplan	<input type="checkbox"/> Hafengesamtgebiet	Nationalpark	<input type="checkbox"/>
Ausgleichsflächen NSG / ND / LSG	<input checked="" type="checkbox"/> Biosphärenreservat		
FFH-GEBIET	LSG Duvenstedt, Bergstedt, Lemsahl-Mellingstedt, Volksdorf und Rahlstedt [HH-2009 / Anteil: 100%]		
Wasserschutzgebiet			

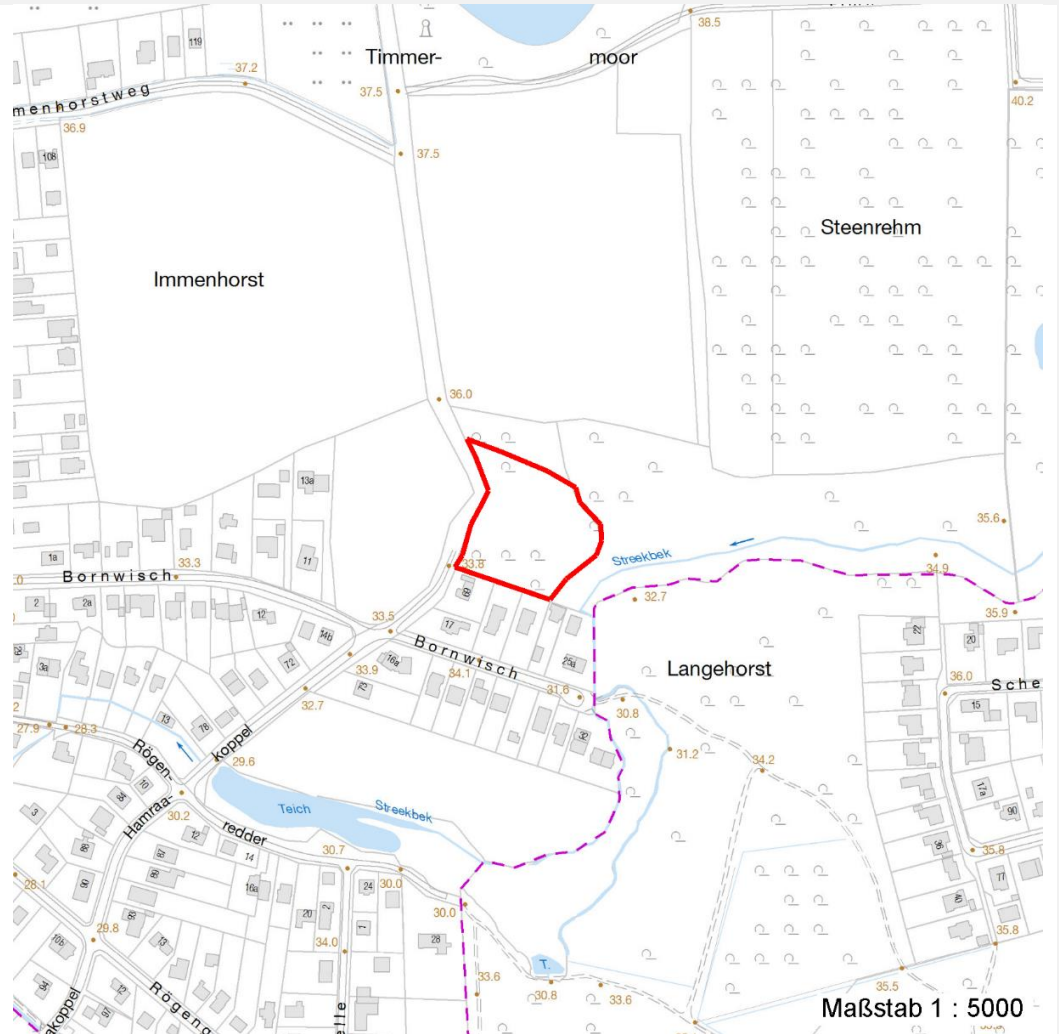
Erhebungsbogen

B

Projekt	Biotopkartierung Hamburg		Interne Nr.	55662	
			DK5 DK5-GK	7446	7448
Handlungsbedarf	Nein		DK5 - Name	Bergstedt	
Bearbeitung	LUD	Kopie	Nein	Biotop-Nr. alt	40 56
Räumliche Abbildung	Fläche		Kartierung	12.09.2011	
Anzahl Abschnitte	1		Fläche / Länge [m²/m]	6444,6788	
			Breite (lineare Abb.) [m]		

Räumliche Lage

Karte



Weitere Erhebungsbögen

Interne Nr.	Interne Nr. Zuordnung	DK5	Biotop-Nr.	Kartierung	Zuordnung	DK5 (GK)	Biotop-Nr. (alt)
55662	55645	7446	40	15.09.1995	K	7448	56
55662	55661	7446	40	16.05.2003	K	7448	56

Zuordnung: N = nachfolgende Kartierung, K = weitere Kartierungen (zeitlich vorher oder nachher)

Foto

Interne Nr.	Index	Dateiname	Aufnahmerichtung
1583	0	7446_40_120911_1.JPG	
1584	0	7446_40_120911_2.JPG	

Weitere Angaben

Merkmal	Wert
---------	------

Auswertung

17.04.2020

Erhebungsbogen

B

Projekt	Biotopkartierung Hamburg	Interne Nr.	55662	
		DK5 DK5-GK	7446	7448
Handlungsbedarf	Nein	DK5 - Name	Bergstedt	
Bearbeitung	LUD	Biotop-Nr. alt	40	56
Räumliche Abbildung	Fläche	Kartierung	12.09.2011	
Anzahl Abschnitte	1	Fläche / Länge [m²/m]	6444,6788	
		Breite (lineare Abb.) [m]		

Weitere Angaben

Merkmal	Wert
Gefährdung / Einflüsse	Wenig belebt, nicht vollständig heimisch und landschaftstypisch
Wertgesichtspunkte	Gute Abschirmung der naturnahen Flächen im Osten
Bedeutung für Tiergruppe	Vögel
Maßnahmen	Gehölz evtl. in Teilen auflichten; Struktur- und Altersklassendifferenzierung sowie Naturverjüngung und Belebung der Krautschicht fördern.

Foto

Fotodatei	7446_40_120911_1.JPG	Fotodatei	7446_40_120911_2.JPG
Bildbeschreibung	im Hintergrund Bauarbeiten	Bildbeschreibung	
Aufnahmerichtung		Aufnahmerichtung	



Teilflächenbeschreibung

Teilflächentyp		Teilflächen-Nr.	1
Biototyp	Laubforst aus heimischen Arten (2000)	Biototyp	WXH
- Zusatz		- gesetzl. Grundl.	
FFH-LRT		FFH-LRT	
Beschreibung		Entw.potential LRT	
		Hauptfläche	Ja
		Flächenanteil	100 %
		FFH-Unters.Fläche	Nein
		Saatgutfläche	Nein

Weitere Angaben

Merkmal	Wert
Boden	
Feuchte	6 - mäßig feucht und wechselfeucht
Stickstoffgehalt	7 - stickstoffreich
Standort, Relief	
Belichtung	4 - schattig bis halbschattig
Veg. - Soziologie	
BfN Schlüssel	48.0.04 - Fagetalia sylvaticae (Edellaub-Mischwälder und verwandte Ges.)

Erhebungsbogen

B

Projekt	Biotopkartierung Hamburg		Interne Nr.	55662
			DK5 DK5-GK	7446 7448
Handlungsbedarf	Nein		DK5 - Name	Bergstedt
Bearbeitung	LUD	Kopie	Biotop-Nr. alt	40 56
Räumliche Abbildung	Fläche	Nein	Kartierung	12.09.2011
Anzahl Abschnitte	1		Fläche / Länge [m²/m]	6444,6788
			Breite (lineare Abb.) [m]	

Zeigerwerte der Pflanzenartenliste (Auswertung)

Standort	Belichtung	halbsonnig bis halbschattig	5,7
Boden	Feuchte	mäßig feucht und wechselfeucht	6,1
	Stickstoff (N)	mäßig stickstoffarm bis stickstoffreich	5,7
	Reaktion	schwach sauer	5,5
Vegetation	Mahdverträglichkeit	nicht völlig schnittunverträglich aber sehr schnittempfindlich	2
Zeigerwerte	Futterwert	sehr gute Futterqualität	7
	Wechselfeuchteanzeiger		1
	Giftpflanzen		0
	Überschw.anzeiger		1

Pflanzenartenliste

Gruppe / Pflanzenart	MS	M	W	Vs	St	PA	Ph	Sz	VS	V	G	cf	Rote Liste						
													§	HH	ND	SH	D		
Tracheobionta (Gefäßpflanzen)																			
Acer pseudoplatanus (Berg-Ahorn)	7	z		-															
Alnus glutinosa (Schwarz-Erle)	7	w		-															
Betula pendula (Hänge-Birke)	7	w		-															
Betula pubescens pubescens (Moor-Birke)	7	w		-															
Carpinus betulus (Hainbuche)	7	X		-															
Cornus sanguinea (Roter Hartriegel)	7	w		-															
Corylus avellana (Haselnuss)	7	z		-															
Dryopteris filix-mas (Gewöhnlicher Wurmfarne)	7	w		-															
Fagus sylvatica (Rotbuche)	7	w		-	-														
Poa trivialis (Gewöhnliches Rispengras)	7	w		-															
Prunus spinosa spinosa (Schlehe)	7	w		-															
Quercus robur (Stiel-Eiche)	7	z		-															
Rosa canina (Hunds-Rose)	7	w		-															
Salix cinerea (Grau-Weide)	7	w		-															
Anzahl Rote Liste Arten																			
Anzahl Arten																		14	

MS: Mengensystem; M: Mengenangabe, W: Bewertung der Art (FFH-Monitoring), Vs: Vegetationsschicht, St: Status, PA: Autor Phänologie; Ph: Phänologie, Sz: Soziabilität, VS: Vitalitätssystem; V: Vitalität, G: Geschlecht, cf: unsichere Bestimmung, §: Schutz nach BNatSchG, HH: Rote Liste Hamburg, Nds: Rote Liste Niedersachsen, SH: Rote Liste Schleswig-Holstein, D: Rote Liste Deutschland