

Erhebungsbogen

B

Projekt	Biotopkartierung Hamburg		Interne Nr.	55558
			DK5 DK5-GK	7446 7446
Handlungsbedarf	Nein		DK5 - Name	Bergstedt
Bearbeitung	SCÖ	Kopie Nein	Biotop-Nr. alt	3 113
Räumliche Abbildung	Fläche		Kartierung	30.09.2003
Anzahl Abschnitte	1		Fläche / Länge [m²/m]	17212,6579
			Breite (lineare Abb.) [m]	

Gesetzlicher Schutz **_ kein gesetzl. Schutz kein gesetzlich geschütztes Biotop** **Schutz nur teilweise** **Nein**

Gesamtbewertung	6	Wertvoll
– Alter	7	Biotop hohen Alters, 100 bis 200 Jahre
– Belastungsgrad	6	Flächenhaft geringe oder örtlich stärkere oder Vorbelastung mit deutlichem Einfluß
– Ökolog. Funktion	7	Sehr hohe Bedeutung in einem Biotopkomplex, für den lokalen Biotopverbund oder als Puffer
– Seltenheit	6	Seltener Biotoptyp, ohne seltene oder bedrohte Pflges., ungesättigtes Artenspektrum, reliktsische RL-Arten

Bestandsbeschreibung

Von Hängebirken und Eichen geprägter feuchter, bodensaurer Birken-Eichenwald. Im Zentrum ausschließlich Hängebirken, vereinzelt Moorbirken. Der Wald wurde vor geraumer Zeit durchforstet, so dass die erste Baumschicht (Stammdurchmesser 0,3 - 0,4 m) nur noch ca. ein Drittel des Waldes bildet. Daneben wächst eine meist sehr dichte zweite Baumschicht heran, die stellenweise aus Eichen und stellenweise aus Birken besteht. Die Strauchschicht ist meist ebenfalls sehr dicht und besteht meist aus Faulbaum oder Birken. Nordöstlich des Weges kommt auch vereinzelt Holunder vor. Die Krautschicht wird von Pfeifengras dominiert, das stellenweise eine Deckung von 100 % erreicht. Nördlich eines die Fläche querenden Entwässerungsgrabens ist die Krautschicht lichter und etwas artenreicher. Hier wurden junge Eichen in Reihen unterpflanzt.

Vorkommen an Biotoptypen

1	TF	Typ	HF	F.Anteil
2	BTYP	Biotoptyp		- gesetzl. Grundl.
3	Zusatz	Zusatz zum Biotoptypen		
4	LRT	Lebensraumtyp		
1	1		Ja	100 %
2	WQF	Bodensaurer Eichen-Birken-Mischwald feuchter bis nasser Sandböden (2000)		
4	kein LRT	kein Lebensraumtyp nach FFH-Richtlinie		

Räumliche Lage

Lagebeschreibung	Nördlich des verlängerten Rögenwegs			
Nachbarnutzung/en	Wald, Bebauung, Wanderweg, Graben, Brache/Wiese			
Rechtswert (X)	575583	Hochwert (Y)	5946042	
Bezirk	Wandsbek	Naturraum	Stapelfelder Jungmoränengebiet (702.00)	
Stadtteil (OT-Nr.)	Volksdorf (525)		Gemarkung	Volksdorf (540)
Digitaler Grünplan	<input type="checkbox"/> Hafengesamtgebiet	<input type="checkbox"/> Ramsargebiet	<input type="checkbox"/> EG-Vogelschutzgeb.	<input type="checkbox"/>
Ausgleichsflächen NSG / ND / LSG	<input type="checkbox"/> Biosphärenreservat	<input type="checkbox"/> Nationalpark	<input type="checkbox"/>	<input type="checkbox"/>
FFH-GEBIET	LSG Duvenstedt, Bergstedt, Lemsahl-Mellingstedt, Volksdorf und Rahlstedt [HH-2009 / Anteil: 100%]			
Wasserschutzgebiet				

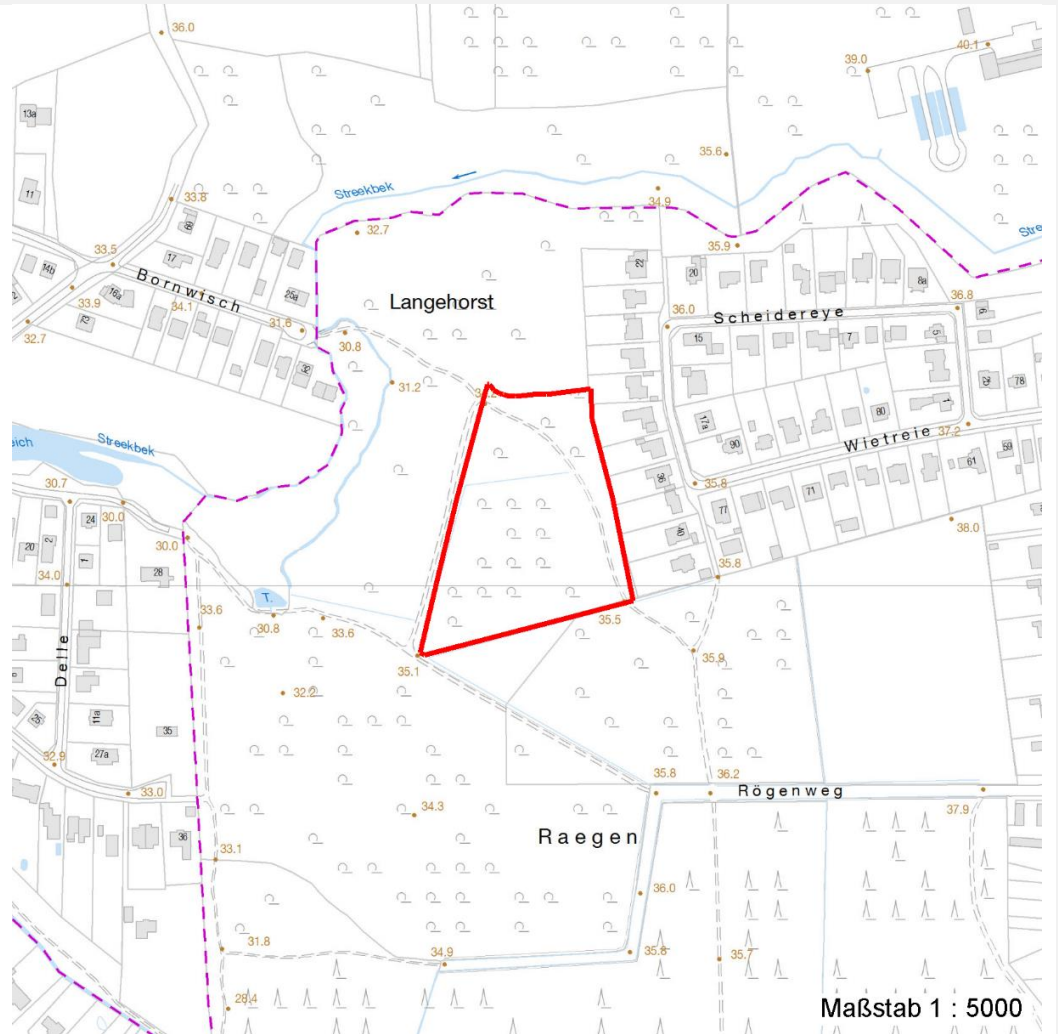
Erhebungsbogen

B

Projekt	Biotopkartierung Hamburg		Interne Nr.	55558
			DK5 DK5-GK	7446 7446
			DK5 - Name	Bergstedt
Handlungsbedarf	Nein		Biotop-Nr. alt	3 113
Bearbeitung	SCÖ	Kopie	Nein	Kartierung
Räumliche Abbildung	Fläche			30.09.2003
Anzahl Abschnitte	1			Fläche / Länge [m²/m]
				17212,6579
				Breite (lineare Abb.) [m]

Räumliche Lage

Karte



Weitere Erhebungsbögen

Interne Nr.	Interne Nr. Zuordnung	DK5	Biotop-Nr.	Kartierung	Zuordnung	DK5 (GK)	Biotop-Nr. (alt)
55558	55559	7446	3	03.07.2011	K	7446	113
55558	55397	7446	23	15.09.1995	<	7448	31

Zuordnung: N = nachfolgende Kartierung, K = weitere Kartierungen (zeitlich vorher oder nachher)

Foto

Interne Nr.	Index	Dateiname	Aufnahmerichtung
12897	0	7446_3_300903_1.JPG	

Weitere Angaben

Merkmal	Wert
Auswertung	
Gefährdung / Einflüsse	Entwässerung

Erhebungsbogen

B

Projekt	Biotopkartierung Hamburg	Interne Nr.	55558
		DK5 DK5-GK	7446 7446
Handlungsbedarf	Nein	DK5 - Name	Bergstedt
Bearbeitung	SCÖ	Biotop-Nr. alt	3 113
Räumliche Abbildung	Fläche	Kartierung	30.09.2003
Anzahl Abschnitte	1	Fläche / Länge [m²/m]	17212,6579
		Breite (lineare Abb.) [m]	

Weitere Angaben

Merkmal	Wert
Wertgesichtspunkte	Forstwirtschaft beeinflusst die Artenzusammensetzung Intensive Nutzung oder Pflege Bedeutung für den Biotopverbund Entwicklungspotenzial
Ziele der Entwicklung	Teil eines größeren Biotopkomplexes naturnaher, feuchter, seltener Waldtyp
Maßnahmen	Erhaltung Extensive Nutzung / Pflege - 1.3 naturnahe Waldbewirtschaftung Standort vernässen - 1.16

Foto

Fotodatei	7446_3_300903_1.JPG	Fotodatei	
Bildbeschreibung		Bildbeschreibung	
Aufnahmerichtung		Aufnahmerichtung	



Teilflächenbeschreibung

Teilflächentyp		Teilflächen-Nr.	1
Biotoptyp	Bodensaurer Eichen-Birken-Mischwald feuchter bis nasser Sandböden (2000)	Biotoptyp	WQF
- Zusatz		- gesetzl. Grundl.	
FFH-LRT	kein Lebensraumtyp nach FFH-Richtlinie	FFH-LRT	kein LRT
Beschreibung	Standort: anmoorig - torfig	Entw.potential LRT	
		Hauptfläche	Ja
		Flächenanteil	100 %
		FFH-Unters.Fläche	Nein
		Saatgutfläche	Nein

Erhebungsbogen

B

Projekt	Biotopkartierung Hamburg	Interne Nr.	55558
		DK5 DK5-GK	7446 7446
Handlungsbedarf	Nein	DK5 - Name	Bergstedt
Bearbeitung	SCÖ	Biotop-Nr. alt	3 113
Räumliche Abbildung	Fläche	Kartierung	30.09.2003
Anzahl Abschnitte	1	Fläche / Länge [m²/m]	17212,6579
		Breite (lineare Abb.) [m]	

Weitere Angaben

Merkmal	Wert
Boden	
Feuchte	7 - feucht
Stickstoffgehalt	3 - stickstoffarm
Standort, Relief	
Relief	eben
Belichtung	5 - halbschattig
Veg. - Deckg./Ant.	
Gesamt	100 %
1. Baumschicht	30 %
2. Baumschicht	70 %
Strauchschicht	50 %
1. Krautschicht	60 %
Veg. - Höhe	
Gesamt, durchschn.	12.00 m

Zeigerwerte der Pflanzenartenliste (Auswertung)

Standort	Belichtung	halbsonnig	6,6
Boden	Feuchte	feucht	7
	Stickstoff (N)	stickstoffarm	2,5
	Reaktion	mäßig sauer bis sauer	3,9
Vegetation	Mahdverträglichkeit	schnittempfindlich (nur Herbstschnitt vertragend)	2,7
Zeigerwerte	Futterwert	sehr geringwertiges Futter	1,7
	Wechselfeuchteanzeiger		2
	Giftpflanzen		2
	Überschw.anzeiger		1

Pflanzenartenliste

Gruppe / Pflanzenart	MS	M	W	Vs	St	PA	Ph	Sz	VS	V	G	cf	Rote Liste					
													§	HH	ND	SH	D	
Tracheobionta (Gefäßpflanzen)																		
Alnus glutinosa (Schwarz-Erle)	7	w		B2														
Betula pendula (Hänge-Birke)	7	h		B2														
Betula pendula (Hänge-Birke)	7	z		B1														
Betula pendula (Hänge-Birke)	7	z		S														
Betula pubescens (Moor-Birke)	7	w		B1														
Deschampsia flexuosa (Draht-Schmiele)	7	w		K1														
Dryopteris filix-mas (Gewöhnlicher Wurmfarne)	7	w		K1														
Fagus sylvatica (Rotbuche)	7	w		S														
Frangula alnus (Faulbaum)	7	h		S														
Geum urbanum (Echte Nelkenwurz)	7	w		K1														
Lonicera periclymenum (Wald-Geißblatt)	7	w		S														
Molinia caerulea (Blaues Pfeifengras)	7	d		K1														
Polygonatum multiflorum (Vielblütige Weißwurz)	7	w		K1														
Populus tremula (Zitter-Pappel)	7	w		B1														
Populus tremula (Zitter-Pappel)	7	w		K1														

Erhebungsbogen

B

Projekt	Biotopkartierung Hamburg	Interne Nr.	55558
		DK5 DK5-GK	7446 7446
Handlungsbedarf	Nein	DK5 - Name	Bergstedt
Bearbeitung	SCÖ	Biotop-Nr. alt	3 113
Räumliche Abbildung	Fläche	Kartierung	30.09.2003
Anzahl Abschnitte	1	Fläche / Länge [m²/m]	17212,6579
		Breite (lineare Abb.) [m]	

Pflanzenartenliste

Gruppe / Pflanzenart	MS	M	W	Vs	St	PA	Ph	Sz	VS	V	G	cf	§	Rote Liste			
														HH	ND	SH	D
Pteridium aquilinum (Adlerfarn)	7	z		K1													
Quercus robur (Stiel-Eiche)	7	z		B1													
Quercus robur (Stiel-Eiche)	7	z		S													
Quercus robur (Stiel-Eiche)	7	z		B2													
Rubus fruticosus agg. (Artengruppe Echte Brombeere)	7	w		S													
Rubus idaeus (Himbeere)	7	w		S													
Sambucus nigra (Schwarzer Holunder)	7	w		S													
Sorbus aucuparia (Eberesche)	7	w		S													
Anzahl Rote Liste Arten																	
Anzahl Arten														18			

MS: Mengensystem; M: Mengenangabe, W: Bewertung der Art (FFH-Monitoring), Vs: Vegetationsschicht, St: Status, PA: Autor Phänologie; Ph: Phänologie, Sz: Soziabilität, VS: Vitalitätssystem; V: Vitalität, G: Geschlecht, cf: unsichere Bestimmung, §: Schutz nach BNatSchG, HH: Rote Liste Hamburg, Nds: Rote Liste Niedersachsen, SH: Rote Liste Schleswig-Holstein, D: Rote Liste Deutschland