

# Erhebungsbogen

**B**

<b>Projekt</b>	Biotopkartierung Hamburg		<b>Interne Nr.</b>	55559
			<b>DK5   DK5-GK</b>	<b>7446</b> 7446
<b>Handlungsbedarf</b>	Nein		<b>DK5 - Name</b>	Bergstedt
<b>Bearbeitung</b>	BEG	<b>Kopie</b> Nein	<b>Biotop-Nr.   alt</b>	<b>3</b> 113
<b>Räumliche Abbildung</b>	Fläche		<b>Kartierung</b>	03.07.2011
<b>Anzahl Abschnitte</b>	1		<b>Fläche / Länge [m<sup>2</sup>/m]</b>	17212,6579
			<b>Breite (lineare Abb.) [m]</b>	

**Gesetzlicher Schutz**      **\_ kein gesetzl. Schutz kein gesetzlich geschütztes Biotop**      **Schutz nur teilweise**      **Nein**

<b>Gesamtbewertung</b>	6	Wertvoll
– <b>Alter</b>	6	Biotop mittleren Alters, 50 bis 100 Jahre
– <b>Belastungsgrad</b>	6	Flächenhaft geringe oder örtlich stärkere oder Vorbelastung mit deutlichem Einfluß
– <b>Ökolog. Funktion</b>	7	Sehr hohe Bedeutung in einem Biotopkomplex, für den lokalen Biotopverbund oder als Puffer
– <b>Seltenheit</b>	6	Seltener Biotoptyp, ohne seltene oder bedrohte Pflges., ungesättigtes Artenspektrum, reliktsische RL-Arten

## Bestandsbeschreibung

Von Hängebirken, Moorbirken und Eichen geprägter feuchter, bodensaurer Birken-Eichenwald. Der Wald scheint nach dem 2. Weltkrieg relativ unbeeinflusst aufgewachsen zu sein und weist stellenweise noch etwas Pionierwaldähnlichkeit auf

Die Strauchschicht ist sehr dicht und besteht meist aus Faulbaum oder Birken. Nordöstlich des Weges kommt auch vereinzelt Holunder vor. Die Krautschicht wird von Pfeifengras dominiert, das stellenweise eine Deckung von 100 % erreicht. Weiter treten Moose auf, die auf eine relativ hohe Feuchte hinweisen. An den Rändern der Fläche sind Nitrophyten in der Krautschicht prägend.

Moor- und Grasfrösche wurden beobachtet, die haben hier ein geeignetes Landhabitat.

Auch aufgrund der Feuchtezeiger wie Pfeifengras und Moose wurde der Wald als WQF und dem FFH LRT 9190 zugeordnet.

## Vorkommen an Biotoptypen

1	TF	Typ	HF	F.Anteil
2	BTYP	Biotoptyp	- gesetzl. Grundl.	
3	Zusatz	Zusatz zum Biotoptypen		
4	LRT	Lebensraumtyp		
1	1		Ja	100 %
2	WQF	Bodensaurer Eichen-Birken-Mischwald feuchter bis nasser Sandböden (2000)		
4	9190	Alte bodensaure Eichenwälder auf Sandebenen mit Quercus robur		

## Räumliche Lage

<b>Lagebeschreibung</b>	Nördlich des verlängerten Rögenwegs			
<b>Nachbarnutzung/en</b>	Wald, Bebauung, Wanderweg, Graben, Brache/Wiese			
<b>Rechtswert (X)</b>	575583	<b>Hochwert (Y)</b>	5946042	
<b>Bezirk</b>	Wandsbek	<b>Naturraum</b>	Stapelfelder Jungmoränengebiet (702.00)	
<b>Stadtteil (OT-Nr.)</b>	Volksdorf (525)		<b>Gemarkung</b>	Volksdorf (540)
<b>Digitaler Grünplan</b>	<input type="checkbox"/>	<b>Hafengesamtgebiet</b>	<input type="checkbox"/>	<b>Ramsargebiet</b> <input type="checkbox"/> <b>EG-Vogelschutzgeb.</b> <input type="checkbox"/>
<b>Ausgleichsflächen NSG / ND / LSG</b>	<input type="checkbox"/>	<b>Biosphärenreservat</b>	<input type="checkbox"/>	<b>Nationalpark</b> <input type="checkbox"/>
<b>FFH-GEBIET</b>	LSG Duvenstedt, Bergstedt, Lemsahl-Mellingstedt, Volksdorf und Rahlstedt [ HH-2009 / Anteil: 100% ]			
<b>Wasserschutzgebiet</b>				

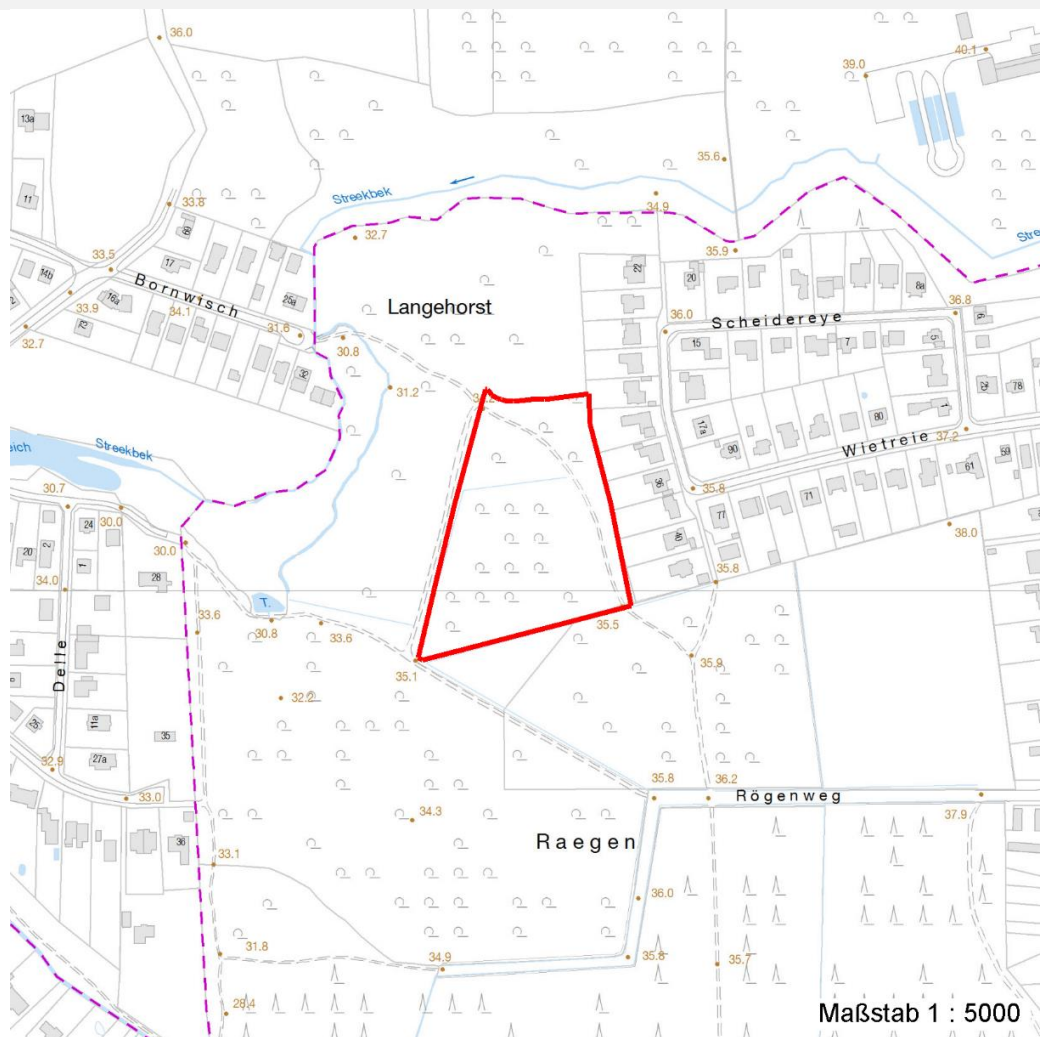
# Erhebungsbogen

**B**

<b>Projekt</b>	Biotopkartierung Hamburg	<b>Interne Nr.</b>	55559	
		<b>DK5   DK5-GK</b>	<b>7446</b>	7446
		<b>DK5 - Name</b>	Bergstedt	
<b>Handlungsbedarf</b>	Nein	<b>Biotop-Nr.   alt</b>	<b>3</b>	113
<b>Bearbeitung</b>	BEG	<b>Kartierung</b>	03.07.2011	
<b>Räumliche Abbildung</b>	Fläche	<b>Fläche / Länge [m<sup>2</sup>/m]</b>	17212,6579	
<b>Anzahl Abschnitte</b>	1	<b>Breite (lineare Abb.) [m]</b>		

## Räumliche Lage

### Karte



## Weitere Erhebungsbögen

Interne Nr.	Interne Nr. Zuordnung	DK5	Biotop-Nr.	Kartierung	Zuordnung	DK5 (GK)	Biotop-Nr. (alt)
55559	55558	7446	3	30.09.2003	K	7446	113

Zuordnung: N = nachfolgende Kartierung, K = weitere Kartierungen (zeitlich vorher oder nachher)

## Foto

Interne Nr.	Index	Dateiname	Aufnahmerichtung
19672	0	7446_3_030711_1.JPG	

## Weitere Angaben

Merkmal	Wert
<b>Auswertung</b>	
Gefährdung / Einflüsse	Entwässerung Forstwirtschaft beeinflusst die Artenzusammensetzung

# Erhebungsbogen

**B**

<b>Projekt</b>	Biotopkartierung Hamburg	<b>Interne Nr.</b>	55559
		<b>DK5   DK5-GK</b>	<b>7446</b> 7446
<b>Handlungsbedarf</b>	Nein	<b>DK5 - Name</b>	Bergstedt
<b>Bearbeitung</b>	BEG	<b>Biotop-Nr.   alt</b>	<b>3</b> 113
<b>Räumliche Abbildung</b>	Fläche	<b>Kartierung</b>	03.07.2011
<b>Anzahl Abschnitte</b>	1	<b>Fläche / Länge [m<sup>2</sup>/m]</b>	17212,6579
		<b>Breite (lineare Abb.) [m]</b>	

## Weitere Angaben

Merkmal	Wert
Wertgesichtspunkte	Intensive Nutzung oder Pflege Bedeutung für den Biotopverbund Entwicklungspotenzial Teil eines größeren Biotopkomplexes
Ziele der Entwicklung	naturnaher, feuchter, seltener Waldtyp Erhaltung
Maßnahmen	Extensive Nutzung / Pflege - 1.3 naturnahe Waldbewirtschaftung Standort vernässen - 1.16

## Foto

**Fotodatei** 7446\_3\_030711\_1.JPG  
**Bildbeschreibung** Feuchter, bodensaurer, jüngerer Eichenwald mit Pfeifengras

**Fotodatei**  
**Bildbeschreibung**

## Aufnahmerichtung

## Aufnahmerichtung



## Teilflächenbeschreibung

<b>Teilflächentyp</b>		<b>Teilflächen-Nr.</b>	1
<b>Biotoptyp</b>	Bodensaurer Eichen-Birken-Mischwald feuchter bis nasser Sandböden (2000)	<b>Biotoptyp</b>	WQF
- <b>Zusatz</b>		- <b>gesetzl. Grundl.</b>	
<b>FFH-LRT</b>	Alte bodensaure Eichenwälder auf Sandebenen mit Quercus robur	<b>FFH-LRT</b>	9190
<b>Beschreibung</b>	Standort: anmoorig - torfig	<b>Entw.potential LRT</b>	
		<b>Hauptfläche</b>	Ja
		<b>Flächenanteil</b>	100 %
		<b>FFH-Unters.Fläche</b>	Nein
		<b>Saatgutfläche</b>	Nein

# Erhebungsbogen

**B**

<b>Projekt</b>	Biotopkartierung Hamburg	<b>Interne Nr.</b>	55559	
		<b>DK5   DK5-GK</b>	<b>7446</b>	7446
<b>Handlungsbedarf</b>	Nein	<b>DK5 - Name</b>	Bergstedt	
<b>Bearbeitung</b>	BEG	<b>Biotop-Nr.   alt</b>	<b>3</b>	113
<b>Räumliche Abbildung</b>	Fläche	<b>Kartierung</b>	03.07.2011	
<b>Anzahl Abschnitte</b>	1	<b>Fläche / Länge [m<sup>2</sup>/m]</b>	17212,6579	
		<b>Breite (lineare Abb.) [m]</b>		

## Weitere Angaben

Merkmal	Wert
<b>Boden</b>	
Feuchte	7 - feucht
Stickstoffgehalt	3 - stickstoffarm
<b>Standort, Relief</b>	
Relief	eben
Belichtung	5 - halbschattig
<b>Veg. - Deckg./Ant.</b>	
Gesamt	100 %
1. Baumschicht	30 %
2. Baumschicht	70 %
Strauchschicht	50 %
1. Krautschicht	60 %
<b>Veg. - Höhe</b>	
Gesamt, durchschn.	12.00 m

## FFH-Bewertungen (HH)

Lebensraumtyp / Parameter	Wertstufe A	Wertstufe B	Wertstufe C	Wert / Begründung	Z
9190 (HH) Alte bodensaure Eichenwälder auf Sandebenen mit Quercus robur					C
Habitatstrukturen					C
Beeinträchtigungen					B
Arteninventar				b	B

## FFH-Bewertungen (BFN)

1	Lebensraumtyp			
3	Arteninventar, Gesamtbewertung, 1..n - Parameter mit Kriterien A/B/C			
4	Habitatstruktur, Gesamtbewertung, 1..n - Parameter mit Kriterien A/B/C			
5	Beeinträchtigungen, Gesamtbewertung, 1..n - Parameter mit Kriterien A/B/C			
	Zustandsbewertung: AZ – Vorgabewert, Z – von AZ abweichend festgelegte Zustandsbewertung	Wert	AZ	Z
1	9190 (BFN) Alte bodensaure Eichenwälder auf Sandebenen mit Quercus robur		X	
3	Arteninventar			
4	Habitatstrukturen			
5	Beeinträchtigungen			

## Zeigerwerte der Pflanzenartenliste (Auswertung)

<b>Standort</b>	<b>Belichtung</b>	halbsonnig bis halbschattig	6,3
<b>Boden</b>	<b>Feuchte</b>	feucht	6,9
	<b>Stickstoff (N)</b>	stickstoffarm	3,4
	<b>Reaktion</b>	mäßig sauer bis sauer	4,1
<b>Vegetation</b>	<b>Mahdverträglichkeit</b>	schnittempfindlich (nur Herbstschnitt vertragend)	3,1
<b>Zeigerwerte</b>	<b>Futterwert</b>	sehr geringwertiges Futter	2,1
	<b>Wechselfeuchteanzeiger</b>		4
	<b>Giftpflanzen</b>		3
	<b>Überschw.anzeiger</b>		1

# Erhebungsbogen

# B

<b>Projekt</b>	Biotopkartierung Hamburg		<b>Interne Nr.</b>	55559
			<b>DK5   DK5-GK</b>	<b>7446</b> 7446
<b>Handlungsbedarf</b>	Nein		<b>DK5 - Name</b>	Bergstedt
<b>Bearbeitung</b>	BEG	<b>Kopie</b>	<b>Biotop-Nr.   alt</b>	<b>3</b> 113
<b>Räumliche Abbildung</b>	Fläche	Nein	<b>Kartierung</b>	03.07.2011
<b>Anzahl Abschnitte</b>	1		<b>Fläche / Länge [m²/m]</b>	17212,6579
			<b>Breite (lineare Abb.) [m]</b>	

## Pflanzenartenliste

Gruppe / Pflanzenart	MS	M	W	Vs	St	PA	Ph	Sz	VS	V	G	cf	Rote Liste							
													§	HH	ND	SH	D			
<b>Tracheobionta (Gefäßpflanzen)</b>																				
Acer pseudoplatanus (Berg-Ahorn)	7	w		-	-															
Agrostis stolonifera (Ausläufer-Straußgras)	7	z		-	-															
Alnus glutinosa (Schwarz-Erle)	7	w		B2																
Betula pendula (Hänge-Birke)	7	h		B2																
Betula pendula (Hänge-Birke)	7	z		B1																
Betula pendula (Hänge-Birke)	7	z		S																
Betula pubescens (Moor-Birke)	7	h		B1																
Calamagrostis epigejos (Land-Reitgras)	7	w		-	-															
Carpinus betulus (Hainbuche)	7	w		-	-															
Circaea lutetiana (Gewöhnliches Hexenkraut)	7	w		-	-															
Corylus avellana (Haselnuss)	7	w		-	-															
Dactylis glomerata (Wiesen-Knäuelgras)	7	w		-	-															
Deschampsia flexuosa (Draht-Schmiele)	7	w		K1																
Dryopteris dilatata (Breitblättriger Wurmfarne)	7	w		-	-															
Dryopteris filix-mas (Gewöhnlicher Wurmfarne)	7	w		K1																
Euonymus europaeus (Gewöhnliches Pfaffenhütchen)	7	w		-	-															
Fagus sylvatica (Rotbuche)	7	w		S																
Frangula alnus (Faulbaum)	7	h		S																
Galium aparine (Kletten-Labkraut)	7	w		-	-															
Galium odoratum (Waldmeister)	7	w		-	-												V			
Geranium robertianum (Stinkender Storchschnabel)	7	w		-	-															
Geum urbanum (Echte Nelkenwurz)	7	w		K1																
Hedera helix (Efeu)	7	w		-	-															
Impatiens noli-tangere (Echtes Springkraut)	7	w		-	-													V		
Impatiens parviflora (Kleinblütiges Springkraut)	7	w		-	-															
Juglans regia (Echte Walnuss)	7	w		-	-														D	
Lonicera periclymenum (Wald-Geißblatt)	7	l		S																
Melampyrum arvense (Acker-Wachtelweizen)	7	w		-	-													2	0	3
Molinia caerulea (Blaues Pfeifengras)	7	d		K1																
Poa trivialis (Gewöhnliches Rispengras)	7	w		-	-															
Polygonatum multiflorum (Vielblütige Weißwurz)	7	w		K1																
Populus tremula (Zitter-Pappel)	7	w		B1																
Populus tremula (Zitter-Pappel)	7	w		K1																
Pteridium aquilinum (Adlerfarn)	7	z		K1																
Quercus robur (Stiel-Eiche)	7	z		S																
Quercus robur (Stiel-Eiche)	7	z		B1																
Quercus robur (Stiel-Eiche)	7	h		B2																
Ribes spec. (Stachelbeere)	7	w		-	-															
Rubus fruticosus agg. (Artengruppe Echte Brombeere)	7	w		S																
Rubus idaeus (Himbeere)	7	w		S																
Sambucus nigra (Schwarzer Holunder)	7	w		S																
Sorbus aucuparia (Eberesche)	7	z		S																
Stellaria holostea (Große Sternmiere)	7	w		-	-															
Stellaria nemorum (Wald-Sternmiere)	7	w		-	-															
Trientalis europaea (Siebenstern)	7	w		-	-															

# Erhebungsbogen

# B

<b>Projekt</b>	Biotopkartierung Hamburg		<b>Interne Nr.</b>	55559	
			<b>DK5   DK5-GK</b>	<b>7446</b>	7446
<b>Handlungsbedarf</b>	Nein		<b>DK5 - Name</b>	Bergstedt	
<b>Bearbeitung</b>	BEG	<b>Kopie</b>	<b>Biotop-Nr.   alt</b>	<b>3</b>	113
<b>Räumliche Abbildung</b>	Fläche		<b>Kartierung</b>	03.07.2011	
<b>Anzahl Abschnitte</b>	1		<b>Fläche / Länge [m<sup>2</sup>/m]</b>	17212,6579	
			<b>Breite (lineare Abb.) [m]</b>		

## Pflanzenartenliste

Gruppe / Pflanzenart	MS	M	W	Vs	St	PA	Ph	Sz	VS	V	G	cf	§	Rote Liste				
														HH	ND	SH	D	
Urtica dioica (Große Brennessel)	7	w		-	-													
Vaccinium myrtillus (Gewöhnliche Heidelbeere)	7	w		-	-													
<b>Bryophyta (Moose)</b>																		
Plagiomnium undulatum (Wellblättriges Schiefsternmoos)	7	l		-	-													
Polytrichum commune (Gemeines Widertonmoos)	7	z		-	-													
<b>Anzahl Rote Liste Arten</b>														<b>2</b>	<b>1</b>	<b>1</b>	<b>1</b>	
<b>Anzahl Arten</b>														<b>44</b>				

MS: Mengensystem; M: Mengenangabe, W: Bewertung der Art (FFH-Monitoring), Vs: Vegetationsschicht, St: Status, PA: Autor Phänologie; Ph: Phänologie, Sz: Soziabilität, VS: Vitalitätssystem; V: Vitalität, G: Geschlecht, cf: unsichere Bestimmung, §: Schutz nach BNatSchG, HH: Rote Liste Hamburg, Nds: Rote Liste Niedersachsen, SH: Rote Liste Schleswig-Holstein, D: Rote Liste Deutschland