

Erhebungsbogen

B

Projekt	Biotopkartierung Hamburg	Interne Nr.	55508
		DK5 DK5-GK	7446 7448
Handlungsbedarf	Nein	DK5 - Name	Bergstedt
Bearbeitung	LUD	Biotop-Nr. alt	28 37
Räumliche Abbildung	Fläche	Kartierung	20.07.2011
Anzahl Abschnitte	2	Fläche / Länge [m²/m]	17499,2425
		Breite (lineare Abb.) [m]	

Gesetzlicher Schutz kein gesetzl. Schutz **kein gesetzlich geschütztes Biotop** **Schutz nur teilweise** **Nein**

Gesamtbewertung	6	Wertvoll
– Alter	5	Biotop mittleren Alters, 20 bis 50 Jahre
– Belastungsgrad	5	Flächenhaft mittlere oder örtlich starke Belastung
– Ökolog. Funktion	6	Hohe Bedeutung in einem Biotopkomplex, für den lokalen Biotopverbund oder als Puffer
– Seltenheit	5	Seltener Biotoptyp, floristisch stark verarmt, ohne seltener Pflges. od. verbr. artenreicher Biotoptyp

Bestandsbeschreibung

Pioniergehölze aus Espen und Birken, am Boden noch kräftig ruderal geprägt mit großen Beständen von Himbeere, teils totholzreich, teils mit kräftigen, teils aus Pflanzungen hervorgegangenem Baumbestand und Unterwuchs. Randlich wurden Gartenabfälle in der Fläche abgelagert. Der Gehölzbestand selbst erreicht bis zu 30 cm Stammdicke und Höhen um 15 m und ist relativ dicht ausgebildet.
Starke Ausbreitung vom Drüsigen Springkraut.

Vorkommen an Biotoptypen

1	TF	Typ	HF	F.Anteil
2	BTYP	Biotoptyp		- gesetzl. Grundl.
3	Zusatz	Zusatz zum Biotoptypen		
4	LRT	Lebensraumtyp		
1	1		Ja	100 %
2	HGZ	Sonstiges Kleingehölz (2000)		

Räumliche Lage

Lagebeschreibung	Am Volksdorfer Damm	Hochwert (Y)	5946889
Nachbarnutzung/en	Sportplatz, Acker, Straße	Naturraum	Stapelfelder Jungmoränengebiet (702.00)
Rechtswert (X)	575780	Gemarkung	Bergstedt (538)
Bezirk	Wandsbek	Ramsargebiet	<input type="checkbox"/> EG-Vogelschutzgeb. <input type="checkbox"/>
Stadtteil (OT-Nr.)	Bergstedt (524)	Nationalpark	<input type="checkbox"/>
Digitaler Grünplan	<input type="checkbox"/> Hafengesamtgebiet		
Ausgleichsflächen NSG / ND / LSG	<input checked="" type="checkbox"/> Biosphärenreservat		
	LSG Duvenstedt, Bergstedt, Lemsahl-Mellingstedt, Volksdorf und Rahlstedt [HH-2009 / Anteil: 85%]		
FFH-GEBIET			
Wasserschutzgebiet			

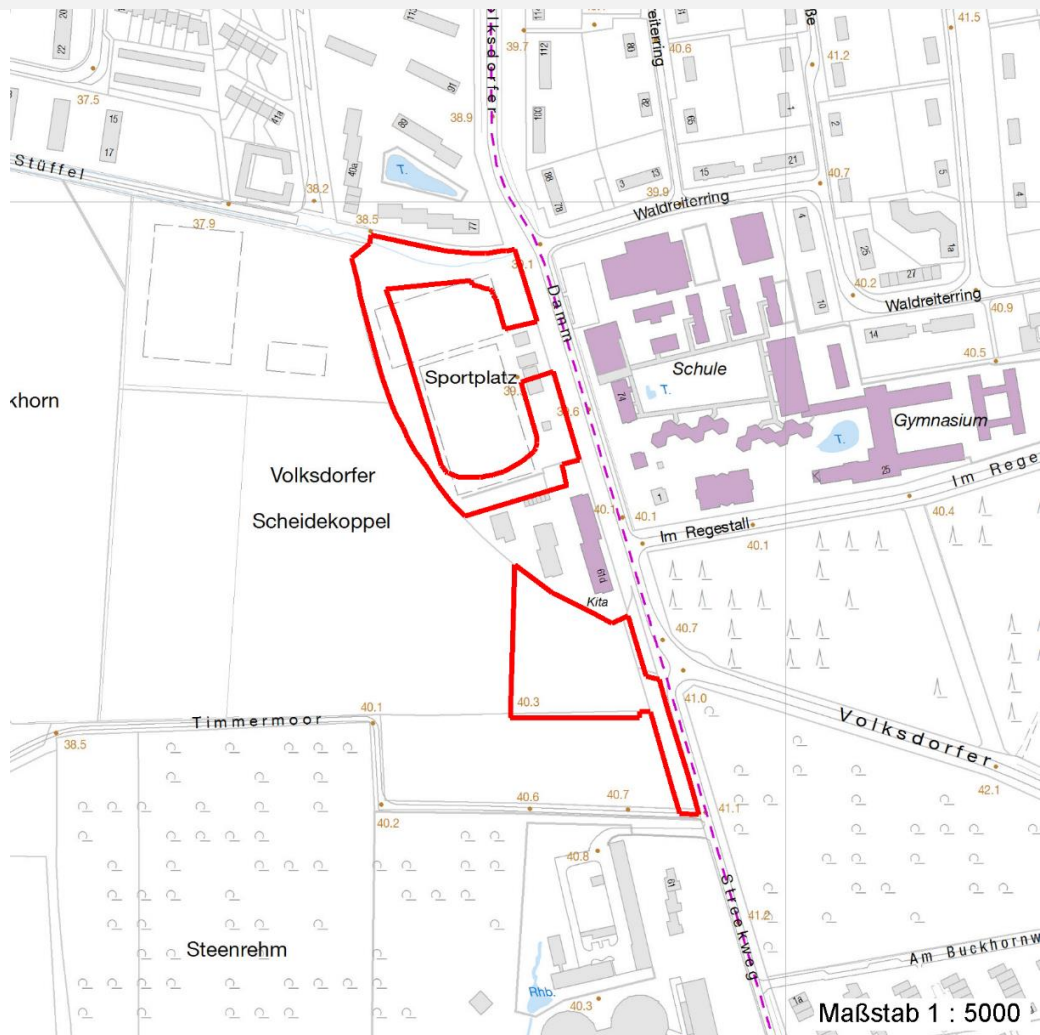
Erhebungsbogen

B

Projekt	Biotopkartierung Hamburg		Interne Nr.	55508	
			DK5 DK5-GK	7446	7448
Handlungsbedarf	Nein		DK5 - Name	Bergstedt	
Bearbeitung	LUD	Kopie	Nein	Biotop-Nr. alt	28 37
Räumliche Abbildung	Fläche		Kartierung	20.07.2011	
Anzahl Abschnitte	2		Fläche / Länge [m²/m]	17499,2425	
			Breite (lineare Abb.) [m]		

Räumliche Lage

Karte



Weitere Erhebungsbögen

Interne Nr.	Interne Nr. Zuordnung	DK5	Biotop-Nr.	Kartierung	Zuordnung	DK5 (GK)	Biotop-Nr. (alt)
55508	55509	7446	28	15.09.1995	K	7448	37
55508	55507	7446	28	16.05.2003	K	7448	37

Zuordnung: N = nachfolgende Kartierung, K = weitere Kartierungen (zeitlich vorher oder nachher)

Foto

Interne Nr.	Index	Dateiname	Aufnahmerichtung
121	0	7446_28_200711_1.JPG	
122	0	7446_28_200711_2.JPG	

Weitere Angaben

Merkmal	Wert
---------	------

Auswertung

17.04.2020

Erhebungsbogen

B

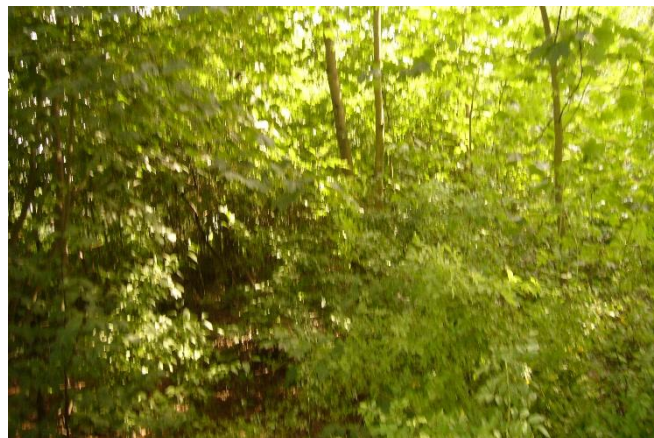
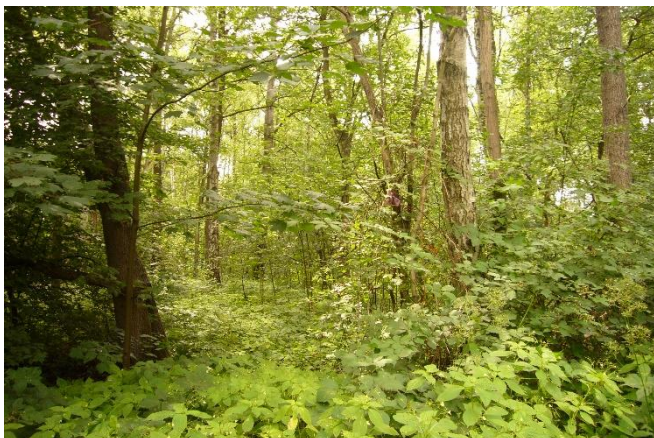
Projekt	Biotopkartierung Hamburg	Interne Nr.	55508
		DK5 DK5-GK	7446 7448
Handlungsbedarf	Nein	DK5 - Name	Bergstedt
Bearbeitung	LUD	Biotop-Nr. alt	28 37
Räumliche Abbildung	Fläche	Kartierung	20.07.2011
Anzahl Abschnitte	2	Fläche / Länge [m²/m]	17499,2425
		Breite (lineare Abb.) [m]	

Weitere Angaben

Merkmal	Wert
Gefährdung / Einflüsse	Teils naturferne Pflanzungen, in den Randbereichen Ablagerung von Gartenabfällen.
Wertgesichtspunkte	Seit langem naturnahe Entwicklung, relativ ungestört, gute Abschirmung der offenen Landschaft gegen die verkehrsreiche Straße im Osten.
zoologisch bedeutsame Strukturen	Dichte spontane Gebüsche Spontane Vegetation jeder Form Totholz
Bedeutung für Tiergruppe	Insekten, allgemein Vögel
Maßnahmen	Flächen weiterhin der Sukzession überlassen, Ablagerung von Gartenabfällen unterbinden.

Foto

Fotodatei	7446_28_200711_1.JPG	Fotodatei	7446_28_200711_2.JPG
Bildbeschreibung	Abschnitt 37.2	Bildbeschreibung	Abschnitt 37.1
Aufnahmerichtung		Aufnahmerichtung	



Teilflächenbeschreibung

Teilflächentyp		Teilflächen-Nr.	1
Biototyp	Sonstiges Kleingehölz (2000)	Biototyp	HGZ
- Zusatz		- gesetzl. Grundl.	
FFH-LRT		FFH-LRT	
Beschreibung		Entw.potential LRT	
		Hauptfläche	Ja
		Flächenanteil	100 %
		FFH-Unters.Fläche	Nein
		Saatgutfläche	Nein

Erhebungsbogen

B

Projekt	Biotopkartierung Hamburg	Interne Nr.	55508
		DK5 DK5-GK	7446 7448
Handlungsbedarf	Nein	DK5 - Name	Bergstedt
Bearbeitung	LUD	Biotop-Nr. alt	28 37
Räumliche Abbildung	Fläche	Kartierung	20.07.2011
Anzahl Abschnitte	2	Fläche / Länge [m²/m]	17499,2425
		Breite (lineare Abb.) [m]	

Weitere Angaben

Merkmal	Wert
Boden	
Feuchte	6 - mäßig feucht und wechselfeucht
Stickstoffgehalt	6 - mäßig stickstoffarm bis stickstoffreich
Standort, Relief	
Belichtung	6 - halbsonnig bis halbschattig

Zeigerwerte der Pflanzenartenliste (Auswertung)

Standort	Belichtung	halbsonnig bis halbschattig	6
Boden	Feuchte	mäßig feucht und wechselfeucht	6,3
	Stickstoff (N)	stickstoffreich	6,6
	Reaktion	neutral	6,6
Vegetation	Mahdverträglichkeit	schnittempfindlich (nur Herbstschnitt vertragend)	3,4
Zeigerwerte	Futterwert	mäßige Futterqualität	4,4
	Wechselfeuchteanzeiger		2
	Giftpflanzen		0
	Überschw.anzeiger		3

Pflanzenartenliste

Gruppe / Pflanzenart	MS	M	W	Vs	St	PA	Ph	Sz	VS	V	G	cf	§	Rote Liste				
														HH	ND	SH	D	
Tracheobionta (Gefäßpflanzen)																		
Acer campestre (Feld-Ahorn)	7	w		-														
Acer platanoides (Spitz-Ahorn)	7	w		-														
Acer pseudoplatanus (Berg-Ahorn)	7	w		-														
Aesculus hippocastanum (Gewöhnliche Rosskastanie)	7	w		-	-													
Alliaria petiolata (Knoblauchsrauke)	7	z		-														
Alnus glutinosa (Schwarz-Erle)	7	z		-														
Betula pendula (Hänge-Birke)	7	h		-														
Circaea lutetiana (Gewöhnliches Hexenkraut)	7	w		-														
Cirsium arvense (Acker-Kratzdistel)	7	w		-														
Corylus avellana (Haselnuss)	7	w		-														
Crataegus laevigata (Zweigriffliiger Weißdorn)	7	w		-														
Dactylis glomerata (Wiesen-Knäuelgras)	7	z		-														
Deschampsia cespitosa (Rasen-Schmiele)	7	w		-														
Dryopteris filix-mas (Gewöhnlicher Wurmfarne)	7	z		-														
Epilobium angustifolium (Schmalblättriges Weidenröschen)	7	w		-														
Euonymus europaeus (Gewöhnliches Pfaffenhütchen)	7	w		-														
Frangula alnus (Faulbaum)	7	w		-														
Galium aparine (Kletten-Labkraut)	7	w		-														
Geum urbanum (Echte Nelkenwurz)	7	z		-														
Hieracium sphenolobium (Wiesen-Bärenklau)	7	w		-														
Holcus lanatus (Wolliges Honiggras)	7	w		-														
Hypericum perforatum (Echtes Johanniskraut)	7	w		-														
Impatiens glandulifera (Drüsiges Springkraut)	7	h		-	-													

Erhebungsbogen

B

Projekt	Biotopkartierung Hamburg	Interne Nr.	55508
		DK5 DK5-GK	7446 7448
Handlungsbedarf	Nein	DK5 - Name	Bergstedt
Bearbeitung	LUD	Biotop-Nr. alt	28 37
Räumliche Abbildung	Fläche	Kartierung	20.07.2011
Anzahl Abschnitte	2	Fläche / Länge [m²/m]	17499,2425
		Breite (lineare Abb.) [m]	

Pflanzenartenliste

Gruppe / Pflanzenart	MS	M	W	Vs	St	PA	Ph	Sz	VS	V	G	cf	§	Rote Liste			
														HH	ND	SH	D
Poa trivialis (Gewöhnliches Rispengras)	7	w		-													
Populus tremula (Zitter-Pappel)	7	z		-													
Prunus avium (Vogel-Kirsche)	7	w		-													
Prunus padus (Echte Traubenkirsche)	7	w		-													
Prunus spinosa (Schlehe)	7	w		-													
Prunus spinosa spinosa (Schlehe)	7	w		-													
Rosa canina (Hunds-Rose)	7	w		-													
Rubus caesius (Kratzbeere)	7	w		-													
Rubus fruticosus agg. (Artengruppe Echte Brombeere)	7	w		-													
Rubus idaeus (Himbeere)	7	h		-													
Rumex acetosa (Großer Sauerampfer)	7	w		-													
Rumex obtusifolius (Stumpflättriger Ampfer)	7	w		-													
Salix caprea (Sal-Weide)	7	w		-													
Sambucus nigra (Schwarzer Holunder)	7	w		-													
Stellaria nemorum (Wald-Sternmiere)	7	w		-													
Syringa vulgaris (Gewöhnlicher Flieder)	7	w		-													
Viburnum opulus (Gewöhnlicher Schneeball)	7	w		-													
Anzahl Rote Liste Arten																	
Anzahl Arten														40			

MS: Mengensystem; M: Mengenangabe, W: Bewertung der Art (FFH-Monitoring), Vs: Vegetationsschicht, St: Status, PA: Autor Phänologie; Ph: Phänologie, Sz: Soziabilität, VS: Vitalitätssystem; V: Vitalität, G: Geschlecht, cf: unsichere Bestimmung, §: Schutz nach BNatSchG, HH: Rote Liste Hamburg, Nds: Rote Liste Niedersachsen, SH: Rote Liste Schleswig-Holstein, D: Rote Liste Deutschland