

Erhebungsbogen

B

Projekt	Biotopkartierung Hamburg	Interne Nr.	55832
		DK5 DK5-GK	7446 7448
Handlungsbedarf	Nein	DK5 - Name	Bergstedt
Bearbeitung	LUD	Biotop-Nr. alt	273 130
Räumliche Abbildung	Linie	Kartierung	21.07.2011
Anzahl Abschnitte	6	Fläche / Länge [m²/m]	1329,427
		Breite (lineare Abb.) [m]	5

Gesetzlicher Schutz	§ 14 (2) 2.2 Knicks	Schutz nur teilweise	Nein
----------------------------	---------------------	-----------------------------	------

Gesamtbewertung	6 Wertvoll
– Alter	6 Biotop mittleren Alters, 50 bis 100 Jahre
– Belastungsgrad	6 Flächenhaft geringe oder örtlich stärkere oder Vorbelastung mit deutlichem Einfluß
– Ökolog. Funktion	7 Sehr hohe Bedeutung in einem Biotopkomplex, für den lokalen Biotopverbund oder als Puffer
– Seltenheit	6 Seltener Biotoptyp, ohne seltene oder bedrohte Pflges., ungesättigtes Artenspektrum, reliktsche RL-Arten

Bestandsbeschreibung

Knickreste entlang von Ackerflächen mit bis zu 5 m breiter Basis, mit lockerem, im Westen auch geschlossenem altem Baumbestand aus Stiel-Eichen mit bis zu 80 cm Stammdicke und 20 m Höhe. Die Wälle sind im allgemeinen stark degradiert, ca. 0,5 m hoch und 2 bis 3 m breit. In diesem Fall jedoch auch gut gegen die angrenzende Ackernutzung durch einen breiten Randstreifen abgeschottet. Dennoch überwiegt eine an Störungszeigern reiche Vegetation. Frühjahrsgeophyten sind im Frühjahr vermutlich nur zum Teil vertreten. Neben dem Jungwuchs von Espe kommen hohe Anteile von Brombeeren und Schleierfluren aus Kleblabkraut vor.

Vorkommen an Biotoptypen

1	TF	Typ	HF	F.Anteil
2	BTYP	Biotoptyp	- gesetzl. Grundl.	
3	Zusatz	Zusatz zum Biotoptypen		
4	LRT	Lebensraumtyp		
1	1		Ja	100 %
2	HWM	Strauch-Baum-Knick (2000)		

Räumliche Lage

Lagebeschreibung	N volksdorfer Damm	Hochwert (Y)	5947530
Nachbarnutzung/en	Acker, Schule, Wohngebiet	Naturraum	Stapelfelder Jungmoränengebiet (702.00)
Rechtswert (X)	575185	Gemarkung	Bergstedt (538)
Bezirk	Wandsbek	Ramsargebiet	<input type="checkbox"/> EG-Vogelschutzgeb. <input type="checkbox"/>
Stadtteil (OT-Nr.)	Bergstedt (524)	Nationalpark	<input type="checkbox"/>
Digitaler Grünplan	<input checked="" type="checkbox"/> Hafengesamtgebiet <input type="checkbox"/>		
Ausgleichsflächen NSG / ND / LSG	<input checked="" type="checkbox"/> Biosphärenreservat <input type="checkbox"/>		
FFH-GEBIET	LSG Duvenstedt, Bergstedt, Lemsahl-Mellingstedt, Volksdorf und Rahlstedt [HH-2009 / Anteil: 9%]		
Wasserschutzgebiet			

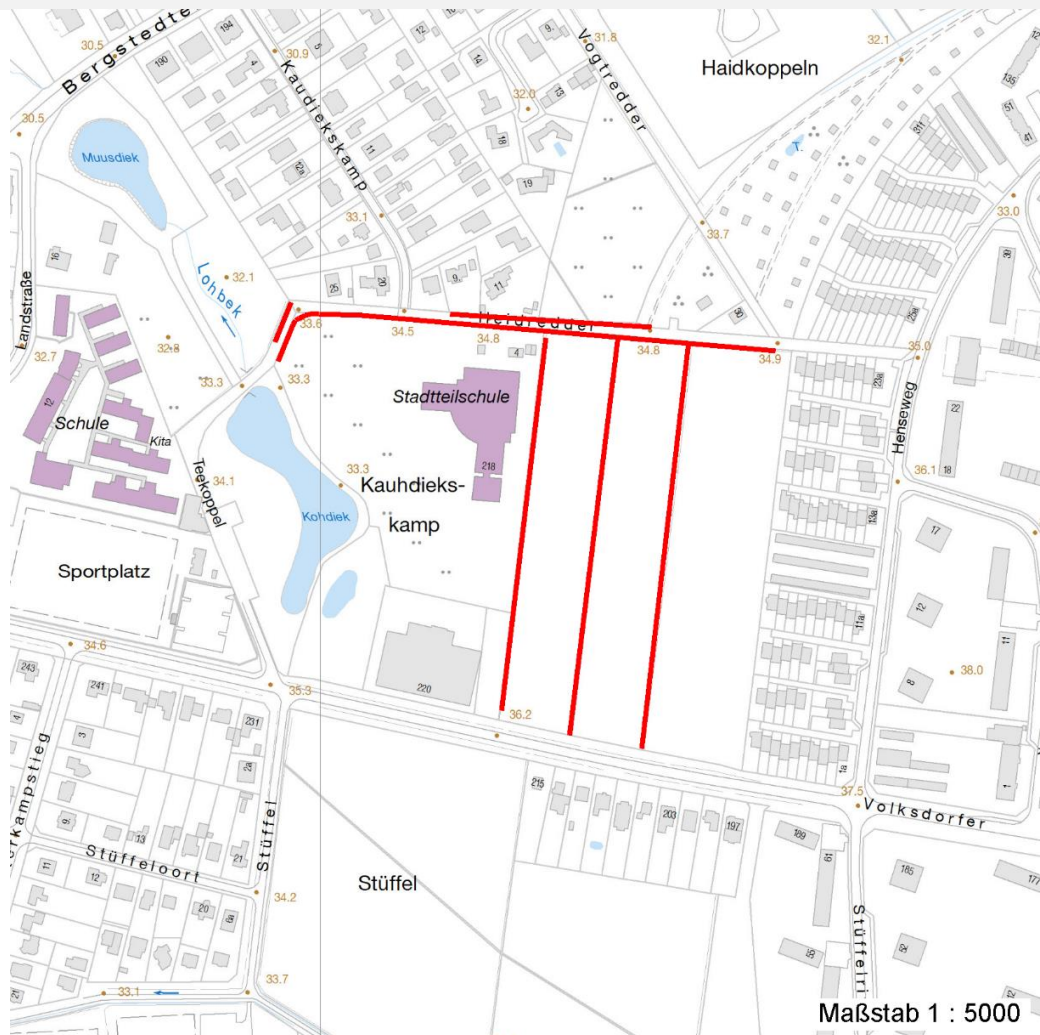
Erhebungsbogen

B

Projekt	Biotopkartierung Hamburg	Interne Nr.	55832	
		DK5 DK5-GK	7446	7448
		DK5 - Name	Bergstedt	
Handlungsbedarf	Nein	Biotop-Nr. alt	273	130
Bearbeitung	LUD	Kartierung	21.07.2011	
Räumliche Abbildung	Linie	Fläche / Länge [m²/m]	1329,427	
Anzahl Abschnitte	6	Breite (lineare Abb.) [m]	5	

Räumliche Lage

Karte



Weitere Erhebungsbögen

Interne Nr.	Interne Nr. Zuordnung	DK5	Biotop-Nr.	Kartierung	Zuordnung	DK5 (GK)	Biotop-Nr. (alt)
55832	55828	7446	273	13.09.2003	K	7448	130
55832	55828	7446	273	13.09.2003	<	7448	130

Zuordnung: N = nachfolgende Kartierung, K = weitere Kartierungen (zeitlich vorher oder nachher)

Foto

Interne Nr.	Index	Dateiname	Aufnahmerichtung
5990	0	7446_273_210711_1.JPG	
5991	0	7446_273_210711_2.JPG	
5992	0	7446_273_210711_3.JPG	
5993	0	7446_273_210711_4.JPG	
5994	0	7446_273_210711_5.JPG	

Erhebungsbogen

B

Projekt	Biotopkartierung Hamburg	Interne Nr.	55832
		DK5 DK5-GK	7446 7448
Handlungsbedarf	Nein	DK5 - Name	Bergstedt
Bearbeitung	LUD	Biotop-Nr. alt	273 130
Räumliche Abbildung	Linie	Kartierung	21.07.2011
Anzahl Abschnitte	6	Fläche / Länge [m²/m]	1329,427
		Breite (lineare Abb.) [m]	5

Weitere Angaben

Merkmal	Wert
Auswertung	
Gefährdung / Einflüsse	Degenerierende Knicks, mangelnde Knickpflege. Zum Teil gefährliche dicke Äste der Eichenüberhälter am Schulweg, die beim nächsten Sturm abbrechen könnten.
Wertgesichtspunkte	Noch erhaltener kulturraumtypischer alter Baumbestand, bedeutende Altbäume, diese totholz- und strukturreich, dichtes Gebüsch mit Eignung als Brutvogel-Lebensraum; Vernetzungsfunktionen
zoologisch bedeutsame Strukturen	Alte Bäume mit Höhlen Dichte spontane Gebüsche
Bedeutung für Tiergruppe	Kleinsäuger Vögel
Maßnahmen	Knickwälle bei Gelegenheit neu aufsetzen.

Foto

Fotodatei	7446_273_210711_1.JPG	Fotodatei	7446_273_210711_2.JPG
Bildbeschreibung	Abschnitt 130.2	Bildbeschreibung	Abschnitt 130.4
Aufnahmerichtung		Aufnahmerichtung	



Erhebungsbogen

B

Projekt	Biotopkartierung Hamburg	Interne Nr.	55832
		DK5 DK5-GK	7446 7448
Handlungsbedarf	Nein	DK5 - Name	Bergstedt
Bearbeitung	LUD	Biotop-Nr. alt	273 130
Räumliche Abbildung	Linie	Kartierung	21.07.2011
Anzahl Abschnitte	6	Fläche / Länge [m²/m]	1329,427
		Breite (lineare Abb.) [m]	5

Foto

Fotodatei	7446_273_210711_3.JPG	Fotodatei	7446_273_210711_4.JPG
Bildbeschreibung	Abschnitt 130.	Bildbeschreibung	Abschnitt 130.2
Aufnahmerichtung		Aufnahmerichtung	



Teilflächenbeschreibung

Teilflächentyp		Teilflächen-Nr.	1
Biotoptyp	Strauch-Baum-Knick (2000)	Biotoptyp	HWM
- Zusatz		- gesetzl. Grundl.	
FFH-LRT		FFH-LRT	
Beschreibung		Entw.potential LRT	
		Hauptfläche	Ja
		Flächenanteil	100 %
		FFH-Unters.Fläche	Nein
		Saatgutfläche	Nein

Erhebungsbogen

B

Projekt	Biotopkartierung Hamburg		Interne Nr.	55832
			DK5 DK5-GK	7446 7448
Handlungsbedarf	Nein		DK5 - Name	Bergstedt
Bearbeitung	LUD	Kopie	Nein	Biotop-Nr. alt 273 130
Räumliche Abbildung	Linie		Kartierung	21.07.2011
Anzahl Abschnitte	6		Fläche / Länge [m²/m]	1329,427
			Breite (lineare Abb.) [m]	5

Weitere Angaben

Merkmal	Wert
Boden	
Humosität	h3 - (mittel) humos
Feuchte	5 - frisch und mäßig frisch
Reaktion	6 - schwach sauer
Stickstoffgehalt	6 - mäßig stickstoffarm bis stickstoffreich
Standort, Relief	
Neigung - Gelände	N3 - mittel geneigt (9-18 %)
Ausrichtung	V - Verschiedene
Belichtung	6 - halbsonnig bis halbschattig
Veg. - Zeigerwerte	
Mahdverträglichkeit	4 - schnittempfindlich bis mäßig schnittverträglich
Futterwert	6 - gute Futterqualität
Anz. Giftpflanzen	0
Anz. Wechselfeuchtezeiger	2
Anz. Überschwemmungsz.	0
Veg. - Soziologie	
BfN Schlüssel	19 - Artemisietea (Ausdauernde Stickstoff-Krautfluren) 48.0.04 - Fagalia sylvaticae (Edellaub-Mischwälder und verwandte Ges.)

Zeigerwerte der Pflanzenartenliste (Auswertung)

Standort	Belichtung	halbsonnig bis halbschattig	6,2
Boden	Feuchte	frisch und mäßig frisch	5,3
	Stickstoff (N)	mäßig stickstoffarm bis stickstoffreich	6
	Reaktion	schwach sauer	5,8
Vegetation	Mahdverträglichkeit	schnittempfindlich bis mäßig schnittverträglich	4,4
Zeigerwerte	Futterwert	gute Futterqualität	5,9
	Wechselfeuchteanzeiger		2
	Giftpflanzen		0
	Überschw.anzeiger		0

Pflanzenartenliste

Gruppe / Pflanzenart	MS	M	W	Vs	St	PA	Ph	Sz	VS	V	G	cf	Rote Liste					
													§	HH	ND	SH	D	
Tracheobionta (Gefäßpflanzen)																		
Corylus avellana (Haselnuss)	7	z		-														
Dactylis glomerata (Wiesen-Knäuelgras)	7	w		-														
Deschampsia cespitosa (Rasen-Schmiele)	7	w		-														
Dryopteris filix-mas (Gewöhnlicher Wurmfarne)	7	w		-														
Elymus repens (Gewöhnliche Quecke)	7	z		-														
Epilobium angustifolium (Schmalblättriges Weidenröschen)	7	w		-														
Galeobdolon argentatum (Garten Goldnessel)	7	w		-														
Galium aparine (Kletten-Labkraut)	7	w		-														
Impatiens parviflora (Kleinblütiges Springkraut)	7	w		-	-													
Poa nemoralis (Hain-Rispengras)	7	w		-														
Poa trivialis (Gewöhnliches Rispengras)	7	z		-														

Erhebungsbogen

B

Projekt	Biotopkartierung Hamburg	Interne Nr.	55832
		DK5 DK5-GK	7446 7448
Handlungsbedarf	Nein	DK5 - Name	Bergstedt
Bearbeitung	LUD	Biotop-Nr. alt	273 130
Räumliche Abbildung	Linie	Kartierung	21.07.2011
Anzahl Abschnitte	6	Fläche / Länge [m²/m]	1329,427
		Breite (lineare Abb.) [m]	5

Pflanzenartenliste

Gruppe / Pflanzenart	MS	M	W	Vs	St	PA	Ph	Sz	VS	V	G	cf	§	Rote Liste			
														HH	ND	SH	D
Populus tremula (Zitter-Pappel)	7	h		-													
Quercus robur (Stiel-Eiche)	7	z		-													
Rubus fruticosus agg. (Artengruppe Echte Brombeere)	7	z		-													
Rubus idaeus (Himbeere)	7	z		-													
Stellaria holostea (Große Sternmiere)	7	z		-													
Anzahl Rote Liste Arten																	
Anzahl Arten													16				

MS: Mengensystem; M: Mengenangabe, W: Bewertung der Art (FFH-Monitoring), Vs: Vegetationsschicht, St: Status, PA: Autor Phänologie; Ph: Phänologie, Sz: Soziabilität, VS: Vitalitätssystem; V: Vitalität, G: Geschlecht, cf: unsichere Bestimmung, §: Schutz nach BNatSchG, HH: Rote Liste Hamburg, Nds: Rote Liste Niedersachsen, SH: Rote Liste Schleswig-Holstein, D: Rote Liste Deutschland