

Erhebungsbogen

B

Projekt	Biotopkartierung Hamburg	Interne Nr.	55883
		DK5 DK5-GK	7446 7448
Handlungsbedarf	Nein	DK5 - Name	Bergstedt
Bearbeitung	LUD	Biotop-Nr. alt	272 121
Räumliche Abbildung	Linie	Kartierung	13.09.2011
Anzahl Abschnitte	1	Fläche / Länge [m²/m]	246,122
		Breite (lineare Abb.) [m]	5

Gesetzlicher Schutz § 14 (2) 2.2 Knicks **Schutz nur teilweise** **Nein**

Gesamtbewertung	6 Wertvoll
– Alter	6 Biotop mittleren Alters, 50 bis 100 Jahre
– Belastungsgrad	6 Flächenhaft geringe oder örtlich stärkere oder Vorbelastung mit deutlichem Einfluß
– Ökolog. Funktion	7 Sehr hohe Bedeutung in einem Biotopkomplex, für den lokalen Biotopverbund oder als Puffer
– Seltenheit	6 Seltener Biotoptyp, ohne seltene oder bedrohte Pflges., ungesättigtes Artenspektrum, reliktsiche RL-Arten

Bestandsbeschreibung

Baum-Strauch-Knick angrenzend an Ackerfläche (im Osten) bzw. Mähwiese (im Westen).
Mit Eichenüberhältern und Weißdorn in der Krautschicht. Auf dem halben Meter hohen Wall dominiert randlich Brennessel und Giersch.

Vorkommen an Biotoptypen

1	TF	Typ	HF	F.Anteil
2	BTYP	Biotoptyp	- gesetzl. Grundl.	
3	Zusatz	Zusatz zum Biotoptypen		
4	LRT	Lebensraumtyp		
1	1		Ja	100 %
2	HWM	Strauch-Baum-Knick (2000)		

Räumliche Lage

Lagebeschreibung	Mähwiese mit Weidelgras und Ackerfläche		
Nachbarnutzung/en	575126	Hochwert (Y)	5947253
Rechtswert (X)	Wandsbek	Naturraum	Stapelfelder Jungmoränengebiet (702.00)
Bezirk	Bergstedt (524)	Gemarkung	Bergstedt (538)
Stadtteil (OT-Nr.)	<input checked="" type="checkbox"/> Hafengesamtgebiet	<input type="checkbox"/> Ramsargebiet	<input type="checkbox"/> EG-Vogelschutzgeb.
Digitaler Grünplan	<input type="checkbox"/> Biosphärenreservat	<input type="checkbox"/> Nationalpark	
Ausgleichsflächen	LSG Duvenstedt, Bergstedt, Lemsahl-Mellingstedt, Volksdorf und Rahlstedt [HH-2009 / Anteil: 100%]		
NSG / ND / LSG			
FFH-GEBIET			
Wasserschutzgebiet			

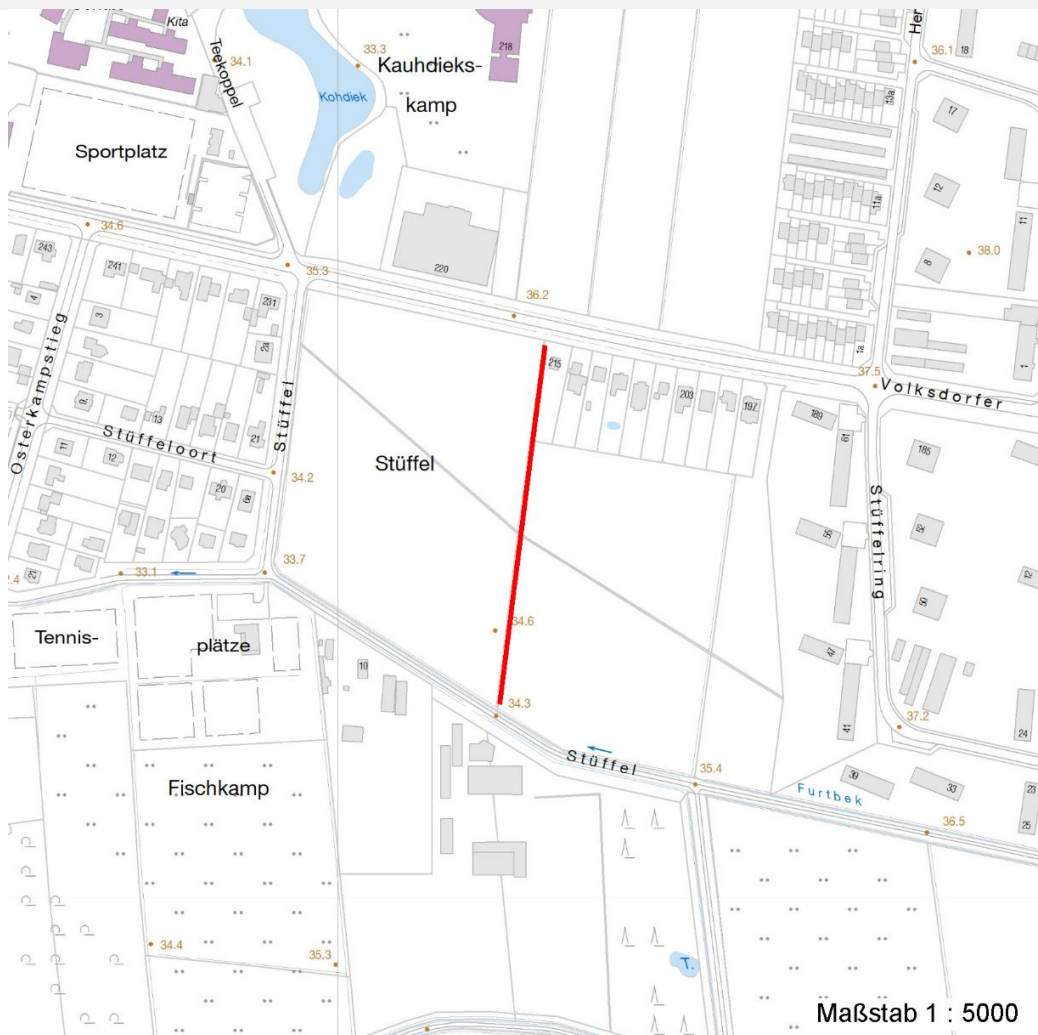
Erhebungsbogen

B

Projekt	Biotopkartierung Hamburg	Interne Nr.	55883	
		DK5 DK5-GK	7446	7448
		DK5 - Name	Bergstedt	
Handlungsbedarf	Nein	Biotop-Nr. alt	272	121
Bearbeitung	LUD	Kartierung	13.09.2011	
Räumliche Abbildung	Linie	Fläche / Länge [m²/m]	246,122	
Anzahl Abschnitte	1	Breite (lineare Abb.) [m]	5	

Räumliche Lage

Karte



Weitere Erhebungsbögen

Interne Nr.	Interne Nr. Zuordnung	DK5	Biotop-Nr.	Kartierung	Zuordnung	DK5 (GK)	Biotop-Nr. (alt)
55883	55882	7446	272	06.09.2003	K	7448	121
55883	55882	7446	272	06.09.2003	=	7448	121

Zuordnung: N = nachfolgende Kartierung, K = weitere Kartierungen (zeitlich vorher oder nachher)

Foto

Interne Nr.	Index	Dateiname	Aufnahmerichtung
5729	0	7446_272_130911_1.JPG	NW
5730	0	7446_272_130911_2.JPG	NO

Weitere Angaben

Merkmal **Wert**

Auswertung

17.04.2020

Seite 2 von 5

Erhebungsbogen

B

Projekt	Biotopkartierung Hamburg	Interne Nr.	55883
		DK5 DK5-GK	7446 7448
Handlungsbedarf	Nein	DK5 - Name	Bergstedt
Bearbeitung	LUD	Biotop-Nr. alt	272 121
Räumliche Abbildung	Linie	Kartierung	13.09.2011
Anzahl Abschnitte	1	Fläche / Länge [m²/m]	246,122
		Breite (lineare Abb.) [m]	5

Weitere Angaben

Merkmal	Wert
Wertgesichtspunkte	Bedeutung für den Biotopverbund Bestandteil der historischen Kulturlandschaft Wertvoller Altbaumbestand
zoologisch bedeutsame Strukturen	Dichte spontane Gebüsch
Bedeutung für Tiergruppe	Insekten, allgemein Vögel

Foto

Fotodatei	7446_272_130911_1.JPG	Fotodatei	7446_272_130911_2.JPG
Bildbeschreibung		Bildbeschreibung	
Aufnahmerichtung	NW	Aufnahmerichtung	NO



Teilflächenbeschreibung

Teilflächentyp		Teilflächen-Nr.	1
Biotoptyp	Strauch-Baum-Knick (2000)	Biotoptyp	HWM
- Zusatz		- gesetzl. Grundl.	
FFH-LRT		FFH-LRT	
Beschreibung		Entw.potential LRT	
		Hauptfläche	Ja
		Flächenanteil	100 %
		FFH-Unters.Fläche	Nein
		Saatgutfläche	Nein

Erhebungsbogen

B

Projekt	Biotopkartierung Hamburg		Interne Nr.	55883
			DK5 DK5-GK	7446 7448
Handlungsbedarf	Nein		DK5 - Name	Bergstedt
Bearbeitung	LUD	Kopie	Nein	Biotop-Nr. alt 272 121
Räumliche Abbildung	Linie		Kartierung	13.09.2011
Anzahl Abschnitte	1		Fläche / Länge [m²/m]	246,122
			Breite (lineare Abb.) [m]	5

Weitere Angaben

Merkmal	Wert
Boden	
Feuchte	5 - frisch und mäßig frisch
Reaktion	7 - neutral
Stickstoffgehalt	7 - stickstoffreich
Standort, Relief	
Belichtung	6 - halbsonnig bis halbschattig
Veg. - Zeigerwerte	
Mahdverträglichkeit	4 - schnittempfindlich bis mäßig schnittverträglich
Futterwert	3 - geringwertiges Futter
Anz. Giftpflanzen	0
Anz. Wechselfeuchtezeiger	1
Anz. Überschwemmungsz.	0
Veg. - Soziologie	
BfN Schlüssel	48.0.04 - Fagetalia sylvaticae (Edellaub-Mischwälder und verwandte Ges.)

Zeigerwerte der Pflanzenartenliste (Auswertung)

Standort	Belichtung	halbsonnig bis halbschattig	5,6
Boden	Feuchte	frisch und mäßig frisch	5,4
	Stickstoff (N)	stickstoffreich	6,7
	Reaktion	neutral	6,8
Vegetation	Mahdverträglichkeit	schnittempfindlich bis mäßig schnittverträglich	4,2
Zeigerwerte	Futterwert	geringwertiges Futter	3,1
	Wechselfeuchteanzeiger		1
	Giftpflanzen		0
	Überschw.anzeiger		0

Pflanzenartenliste

Gruppe / Pflanzenart	MS	M	W	Vs	St	PA	Ph	Sz	VS	V	G	cf	Rote Liste					
													§	HH	ND	SH	D	
Tracheobionta (Gefäßpflanzen)																		
Aegopodium podagraria (Giersch)	7	d		-														
Anthriscus sylvestris (Wiesen-Kerbel)	7	w		-														
Calystegia sepium (Zaun-Winde)	7	w		-														
Carpinus betulus (Hainbuche)	7	w		-														
Corylus avellana (Haselnuss)	7	w		-														
Crataegus monogyna (Eingrifflicher Weißdorn)	7	h		-														
Dactylis glomerata (Wiesen-Knäuelgras)	7	w		-														
Dryopteris filix-mas (Gewöhnlicher Wurmfarne)	7	z		-														
Elymus repens (Gewöhnliche Quecke)	7	w		-														
Euonymus europaeus (Gewöhnliches Pfaffenhütchen)	7	w		-														
Fraxinus excelsior (Gewöhnliche Esche)	7	w		-														
Geum urbanum (Echte Nelkenwurz)	7	z		-														
Poa nemoralis (Hain-Rispengras)	7	h		-														
Prunus spinosa (Schlehe)	7	w		-														
Quercus robur (Stiel-Eiche)	7	h		-														

Projekt	Biotopkartierung Hamburg	Interne Nr.	55883
		DK5 DK5-GK	7446 7448
Handlungsbedarf	Nein	DK5 - Name	Bergstedt
Bearbeitung	LUD	Biotop-Nr. alt	272 121
Räumliche Abbildung	Linie	Kartierung	13.09.2011
Anzahl Abschnitte	1	Fläche / Länge [m²/m]	246,122
		Breite (lineare Abb.) [m]	5

Pflanzenartenliste

Gruppe / Pflanzenart	MS	M	W	Vs	St	PA	Ph	Sz	VS	V	G	cf	Rote Liste						
													§	HH	ND	SH	D		
Rubus fruticosus agg. (Artengruppe Echte Brombeere)	7	w		-															
Taraxacum spec. (Löwenzahn)	7	w		-															
Urtica dioica (Große Brennnessel)	7	h		-															
Anzahl Rote Liste Arten																			
Anzahl Arten												18							

MS: Mengensystem; M: Mengenangabe, W: Bewertung der Art (FFH-Monitoring), Vs: Vegetationsschicht, St: Status, PA: Autor Phänologie; Ph: Phänologie, Sz: Soziabilität, VS: Vitalitätssystem; V: Vitalität, G: Geschlecht, cf: unsichere Bestimmung, §: Schutz nach BNatSchG, HH: Rote Liste Hamburg, Nds: Rote Liste Niedersachsen, SH: Rote Liste Schleswig-Holstein, D: Rote Liste Deutschland