

# Erhebungsbogen

**B**

<b>Projekt</b>	Biotopkartierung Hamburg		<b>Interne Nr.</b>	55882	
			<b>DK5   DK5-GK</b>	<b>7446</b>	7448
<b>Handlungsbedarf</b>	Nein		<b>DK5 - Name</b>	Bergstedt	
<b>Bearbeitung</b>	BRA	<b>Kopie</b>	<b>Biotop-Nr.   alt</b>	<b>272</b>	121
<b>Räumliche Abbildung</b>	Linie	Nein	<b>Kartierung</b>	06.09.2003	
<b>Anzahl Abschnitte</b>	1		<b>Fläche / Länge [m<sup>2</sup>/m]</b>	246,122	
			<b>Breite (lineare Abb.) [m]</b>	5	

<b>Gesetzlicher Schutz</b>	<b>§ 14 (2) 2.2 Knicks</b>	<b>Schutz nur teilweise</b>	<b>Nein</b>
----------------------------	----------------------------	-----------------------------	-------------

<b>Gesamtbewertung</b>	6	Wertvoll
– <b>Alter</b>	6	Biotop mittleren Alters, 50 bis 100 Jahre
– <b>Belastungsgrad</b>	6	Flächenhaft geringe oder örtlich stärkere oder Vorbelastung mit deutlichem Einfluß
– <b>Ökolog. Funktion</b>	7	Sehr hohe Bedeutung in einem Biotopkomplex, für den lokalen Biotopverbund oder als Puffer
– <b>Seltenheit</b>	6	Seltener Biotoptyp, ohne seltene oder bedrohte Pflges., ungesättigtes Artenspektrum, reliktsiche RL-Arten

## Bestandsbeschreibung

Kurzer Knickabschnitt, auf der Seite der angrenzenden Grünlandfläche nur wenige Zentimeter hoch, jedoch auf der Außenseite zu einem benachbarten Graben bzw. ehemaligem Bachlauf steil um 1, 5 m bis 2 m abfallend, alt mit einer Reihe alter Eichen-Überhälter, die bis zu 80 cm Stammdicke erreichen und mit einer älteren lockeren Strauchschicht aus Hainbuche, Weißdorn und Pfaffenhütchen durch den steil geneigten Wall teilweise ohne Bewuchs am Fuß, teils mit Erosionserscheinungen, mit lockerer Krautschicht, in der v.a. Hainrispengras dominiert, jedoch insgesamt knicktypisch und vermutlich auch mit einer höheren Anzahl von Frühjahrsgeophyten. Der angrenzende Graben oder Bach hat teilweise starke Erosionswirkung, führt aktuell jedoch kein Wasser, ist auf der Wegeseite teilweise durch alte verschieden aus Eichenhölzern befestigt, weist deutliche Abbruchkanten auf, transportiert Steine, Sand und untergräbt sowohl Knick als auch angrenzenden Weg.

## Vorkommen an Biotoptypen

1	TF	Typ	HF	F.Anteil
2	BTYP	Biotoptyp	- gesetzl. Grundl.	
3	Zusatz	Zusatz zum Biotoptypen		
4	LRT	Lebensraumtyp		
1	1		Ja	100 %
2	HWM	Strauch-Baum-Knick (2000)		

## Räumliche Lage

<b>Lagebeschreibung</b>	Pferdeweiden, Weg, Bachlauf (Bergstedt Graben)		
<b>Nachbarnutzung/en</b>	575126		
<b>Rechtswert (X)</b>		<b>Hochwert (Y)</b>	5947253
<b>Bezirk</b>	Wandsbek	<b>Naturraum</b>	Stapelfelder Jungmoränengebiet (702.00)
<b>Stadtteil (OT-Nr.)</b>	Bergstedt (524)	<b>Gemarkung</b>	Bergstedt (538)
<b>Digitaler Grünplan</b>	<input checked="" type="checkbox"/> <b>Hafengesamtgebiet</b>	<input type="checkbox"/> <b>Ramsargebiet</b>	<input type="checkbox"/> <b>EG-Vogelschutzgeb.</b>
<b>Ausgleichsflächen NSG / ND / LSG</b>	<input type="checkbox"/> <b>Biosphärenreservat</b>	<input type="checkbox"/> <b>Nationalpark</b>	
<b>FFH-GEBIET</b>	LSG Duvenstedt, Bergstedt, Lemsahl-Mellingstedt, Volksdorf und Rahlstedt [ HH-2009 / Anteil: 100% ]		
<b>Wasserschutzgebiet</b>			

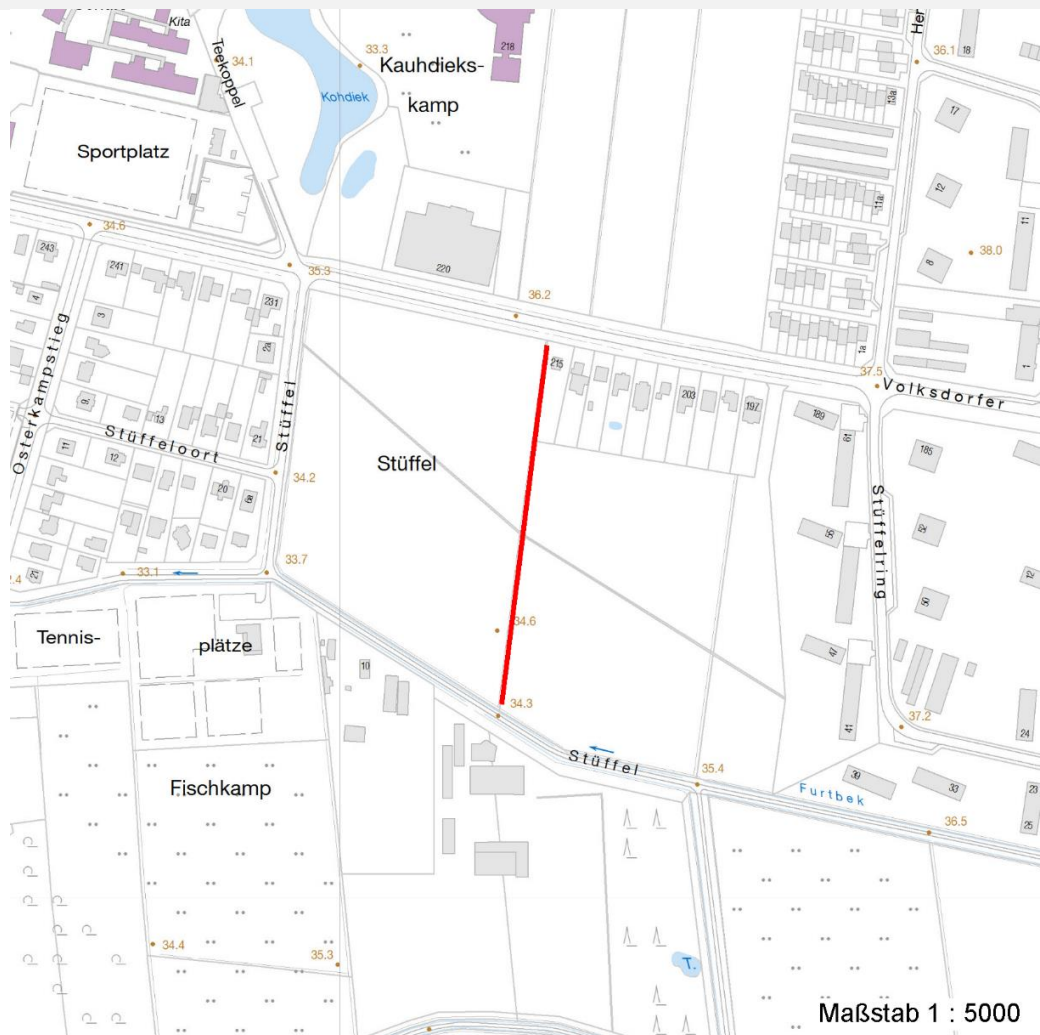
# Erhebungsbogen

**B**

<b>Projekt</b>	Biotopkartierung Hamburg	<b>Interne Nr.</b>	55882	
		<b>DK5   DK5-GK</b>	<b>7446</b>	7448
		<b>DK5 - Name</b>	Bergstedt	
<b>Handlungsbedarf</b>	Nein	<b>Biotop-Nr.   alt</b>	<b>272</b>	121
<b>Bearbeitung</b>	BRA	<b>Kartierung</b>	06.09.2003	
<b>Räumliche Abbildung</b>	Linie	<b>Fläche / Länge [m<sup>2</sup>/m]</b>	246,122	
<b>Anzahl Abschnitte</b>	1	<b>Breite (lineare Abb.) [m]</b>	5	

## Räumliche Lage

### Karte



## Weitere Erhebungsbögen

Interne Nr.	Interne Nr. Zuordnung	DK5	Biotop-Nr.	Kartierung	Zuordnung	DK5 (GK)	Biotop-Nr. (alt)
55882	55883	7446	272	13.09.2011	K	7448	121
55882	55883	7446	272	13.09.2011	N	7448	121
55882	49503	7246	367	15.09.1995	<	7248	25

Zuordnung: N = nachfolgende Kartierung, K = weitere Kartierungen (zeitlich vorher oder nachher)

## Foto

Interne Nr.	Index	Dateiname	Aufnahmerichtung
10456	0	7446_272_060903_1.JPG	
10457	0	7446_272_060903_2.JPG	

# Erhebungsbogen

**B**

<b>Projekt</b>	Biotopkartierung Hamburg	<b>Interne Nr.</b>	55882	
		<b>DK5   DK5-GK</b>	<b>7446</b>	7448
<b>Handlungsbedarf</b>	Nein	<b>DK5 - Name</b>	Bergstedt	
<b>Bearbeitung</b>	BRA	<b>Biotop-Nr.   alt</b>	<b>272</b>	121
<b>Räumliche Abbildung</b>	Linie	<b>Kartierung</b>	06.09.2003	
<b>Anzahl Abschnitte</b>	1	<b>Fläche / Länge [m<sup>2</sup>/m]</b>	246,122	
		<b>Breite (lineare Abb.) [m]</b>	5	

## Weitere Angaben

Merkmal	Wert
<b>Auswertung</b>	
Gefährdung / Einflüsse	Erosionen durch den benachbarten Graben bzw. Bachlauf mit extrem wechselnden Wasserständen.
Wertgesichtspunkte	Alte Knickstruktur, vermutlich weit artenreicher bewachsen als kartiert, kulturhistorisch bedeutsam, gewundener landschaftsbereichernder Knickverlauf.
zoologisch bedeutsame Strukturen	Alte Bäume mit Höhlen Dichte spontane Gebüsche
Bedeutung für Tiergruppe	Steilufer (Erdwände) Insekten, allgemein Vögel
Maßnahmen	Entwässerungssituation im Gebiet verbessern, Erosionswirkung des Grabens vermindern (Wasser in die Feuchtgebiete des NSG leiten)

## Foto

**Fotodatei** 7446\_272\_060903\_1.JPG

**Bildbeschreibung**

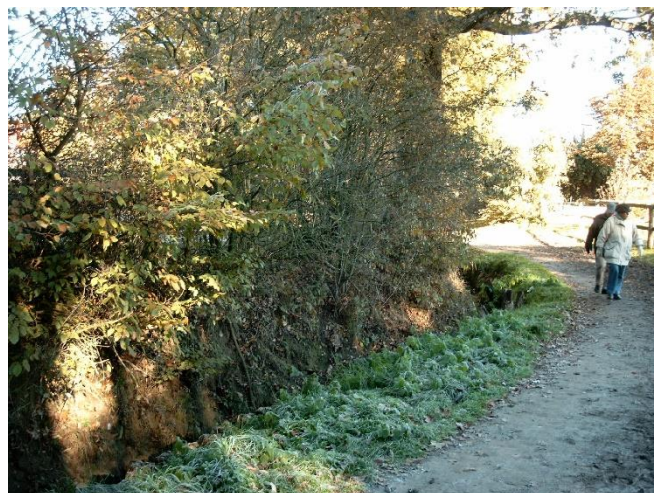
**Aufnahmerichtung**



**Fotodatei** 7446\_272\_060903\_2.JPG

**Bildbeschreibung**

**Aufnahmerichtung**



## Teilflächenbeschreibung

<b>Teilflächentyp</b>		<b>Teilflächen-Nr.</b>	1
<b>Biotoptyp</b>	Strauch-Baum-Knick (2000)	<b>Biotoptyp</b>	HWM
<b>- Zusatz</b>		<b>- gesetzl. Grundl.</b>	
<b>FFH-LRT</b>		<b>FFH-LRT</b>	
<b>Beschreibung</b>		<b>Entw.potential LRT</b>	
		<b>Hauptfläche</b>	Ja
		<b>Flächenanteil</b>	100 %
		<b>FFH-Unters.Fläche</b>	Nein
		<b>Saatgutfläche</b>	Nein

# Erhebungsbogen

**B**

<b>Projekt</b>	Biotopkartierung Hamburg		<b>Interne Nr.</b>	55882
			<b>DK5   DK5-GK</b>	<b>7446</b> 7448
<b>Handlungsbedarf</b>	Nein		<b>DK5 - Name</b>	Bergstedt
<b>Bearbeitung</b>	BRA	<b>Kopie</b> Nein	<b>Biotop-Nr.   alt</b>	<b>272</b> 121
<b>Räumliche Abbildung</b>	Linie		<b>Kartierung</b>	06.09.2003
<b>Anzahl Abschnitte</b>	1		<b>Fläche / Länge [m²/m]</b>	246,122
			<b>Breite (lineare Abb.) [m]</b>	5

## Weitere Angaben

Merkmal	Wert
<b>Boden</b>	
Feuchte	5 - frisch und mäßig frisch
Stickstoffgehalt	6 - mäßig stickstoffarm bis stickstoffreich
<b>Standort, Relief</b>	
Belichtung	5 - halbschattig
<b>Veg. - Soziologie</b>	
BfN Schlüssel	48.0.04 - Fagetalia sylvaticae (Edellaub-Mischwälder und verwandte Ges.)

## Zeigerwerte der Pflanzenartenliste (Auswertung)

<b>Standort</b>	<b>Belichtung</b>	halbsonnig bis halbschattig	5,8
<b>Boden</b>	<b>Feuchte</b>	frisch und mäßig frisch	5,3
	<b>Stickstoff (N)</b>	mäßig stickstoffarm bis stickstoffreich	6
	<b>Reaktion</b>	schwach sauer	6
<b>Vegetation</b>	<b>Mahdverträglichkeit</b>	mäßig schnittverträglich (erster Schnitt nicht vor 1. Juli)	5
<b>Zeigerwerte</b>	<b>Futterwert</b>	geringwertiges Futter	3
	<b>Wechselfeuchteanzeiger</b>		2
	<b>Giftpflanzen</b>		0
	<b>Überschw.anzeiger</b>		0

## Pflanzenartenliste

Gruppe / Pflanzenart	MS	M	W	Vs	St	PA	Ph	Sz	VS	V	G	cf	Rote Liste					
													§	HH	ND	SH	D	
<b>Tracheobionta (Gefäßpflanzen)</b>																		
Aegopodium podagraria (Giersch)	7	w	-															
Anthriscus sylvestris (Wiesen-Kerbel)	7	w	-															
Calystegia sepium (Zaun-Winde)	7	w	-															
Carpinus betulus (Hainbuche)	7	z	-															
Corylus avellana (Haselnuss)	7	w	-															
Crataegus monogyna (Eingrifflicher Weißdorn)	7	w	-															
Dactylis glomerata (Wiesen-Knäuelgras)	7	w	-															
Dryopteris filix-mas (Gewöhnlicher Wurmfarne)	7	z	-															
Elymus repens (Gewöhnliche Quecke)	7	w	-															
Euonymus europaeus (Gewöhnliches Pfaffenhütchen)	7	z	-															
Fraxinus excelsior (Gewöhnliche Esche)	7	w	-															
Geum urbanum (Echte Nelkenwurz)	7	z	-															
Glechoma hederacea (Gundermann)	7	h	-															
Hedera helix (Efeu)	7	w	-															
Hieracium sabaudum (Savoyer Habichtskraut)	7	w	-									X						
Lamium album (Weiße Taubnessel)	7	w	-															
Pimpinella saxifraga (Kleine Bibernelle)	7	w	-												1		V	
Poa nemoralis (Hain-Rispengras)	7	h	-															
Prunus spinosa (Schlehe)	7	z	-															
Quercus robur (Stiel-Eiche)	7	h	-															
Ranunculus repens (Kriechender Hahnenfuß)	7	w	-															
Ribes uva-crispa (Stachelbeere)	7	w	-															
Rosa canina (Hunds-Rose)	7	w	-															

# Erhebungsbogen

**B**

<b>Projekt</b>	Biotopkartierung Hamburg	<b>Interne Nr.</b>	55882
		<b>DK5   DK5-GK</b>	<b>7446</b> 7448
<b>Handlungsbedarf</b>	Nein	<b>DK5 - Name</b>	Bergstedt
<b>Bearbeitung</b>	BRA	<b>Biotop-Nr.   alt</b>	<b>272</b> 121
<b>Räumliche Abbildung</b>	Linie	<b>Kartierung</b>	06.09.2003
<b>Anzahl Abschnitte</b>	1	<b>Fläche / Länge [m<sup>2</sup>/m]</b>	246,122
		<b>Breite (lineare Abb.) [m]</b>	5

## Pflanzenartenliste

Gruppe / Pflanzenart	MS	M	W	Vs	St	PA	Ph	Sz	VS	V	G	cf	§	Rote Liste			
														HH	ND	SH	D
Rubus fruticosus agg. (Artengruppe Echte Brombeere)	7	w		-													
Sambucus nigra (Schwarzer Holunder)	7	w		-													
Stellaria holostea (Große Sternmiere)	7	w		-													
Stellaria media (Vogelmiere)	7	w		-													
Taraxacum spec. (Löwenzahn)	7	w		-													
Urtica dioica (Große Brennnessel)	7	z		-													
<b>Anzahl Rote Liste Arten</b>													<b>1</b>	<b>1</b>			
<b>Anzahl Arten</b>													29				

MS: Mengensystem; M: Mengenangabe, W: Bewertung der Art (FFH-Monitoring), Vs: Vegetationsschicht, St: Status, PA: Autor Phänologie; Ph: Phänologie, Sz: Soziabilität, VS: Vitalitätssystem; V: Vitalität, G: Geschlecht, cf: unsichere Bestimmung, §: Schutz nach BNatSchG, HH: Rote Liste Hamburg, Nds: Rote Liste Niedersachsen, SH: Rote Liste Schleswig-Holstein, D: Rote Liste Deutschland